

価格別紙参照

建築条件なし

# 合志市幾久富 全2区画 【人気の南ヶ丘小学校校区！】

所在地	熊本県合志市幾久富1866-605 【ナビ検索】			水道加入金	88,000円 設計審査手数料1,000円 しゅん工検査手数料2,000円	無 料 査 定 受 付 中 ！	不 動 産 売 買 専 門 店
区域区分	市街化区域			受益者負担金	㎡×330円		
用途地域	第1種低層住居専用地域			仲介手数料	売買代金×3%+6万円×1.1(税)		
接道	北東側:公道			電柱位置	-		
交通	電鉄バス:永江団地 徒歩約4分			小学校	南ヶ丘小学校		
				中学校	合志中学校		
建蔽/容積	40%/80%	地目	宅地	引渡時期	相談		
上水	宅内	下水	宅内	取引形態/ 広告有効期限	媒介/令和8年7月31日		
備考	<ul style="list-style-type: none"> <li>•完成宅地での引渡となります。</li> <li>•盛土規制法による規制対象区域内です。</li> <li>•5月22日までの期間限定で、建築条件なしで販売中！</li> </ul>						



不動産に価値を見出す

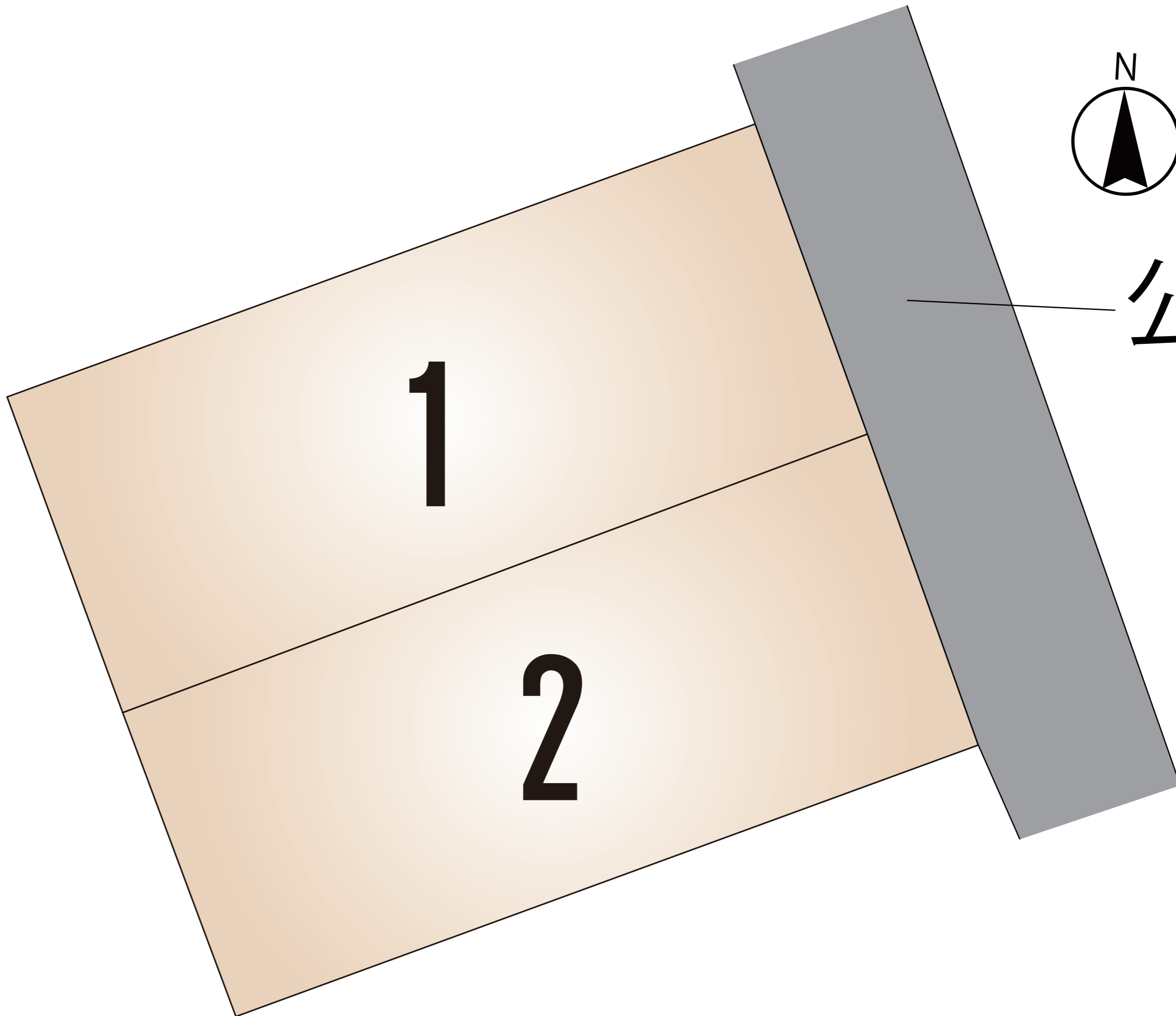
## CLEVER TREND

株式会社 クレバートレンド

熊本県知事(1)第5868

熊本市中央区八王寺町48番15-103号  
TEL:096-234-9770/FAX:096-234-9550

担当(後藤)080-3377-7116



1

2



公道

## ～合志市幾久富 全2区画 価格表～

区画	面積	坪数	価格
1	133.69 m <sup>2</sup>	40.44 坪	19,980,000 円
2	133.66 m <sup>2</sup>	40.43 坪	17,980,000 円

面積・価格等は予告なく変更する場合がございます。

※完成前分譲地の場合は、記載m<sup>2</sup>が若干誤差が生じる場合があります。  
実測清算なし。

最終更新日：令和8年5月10日

熊本市中央区八王寺町48番15-103

[TEL:096-234-9770](tel:096-234-9770)

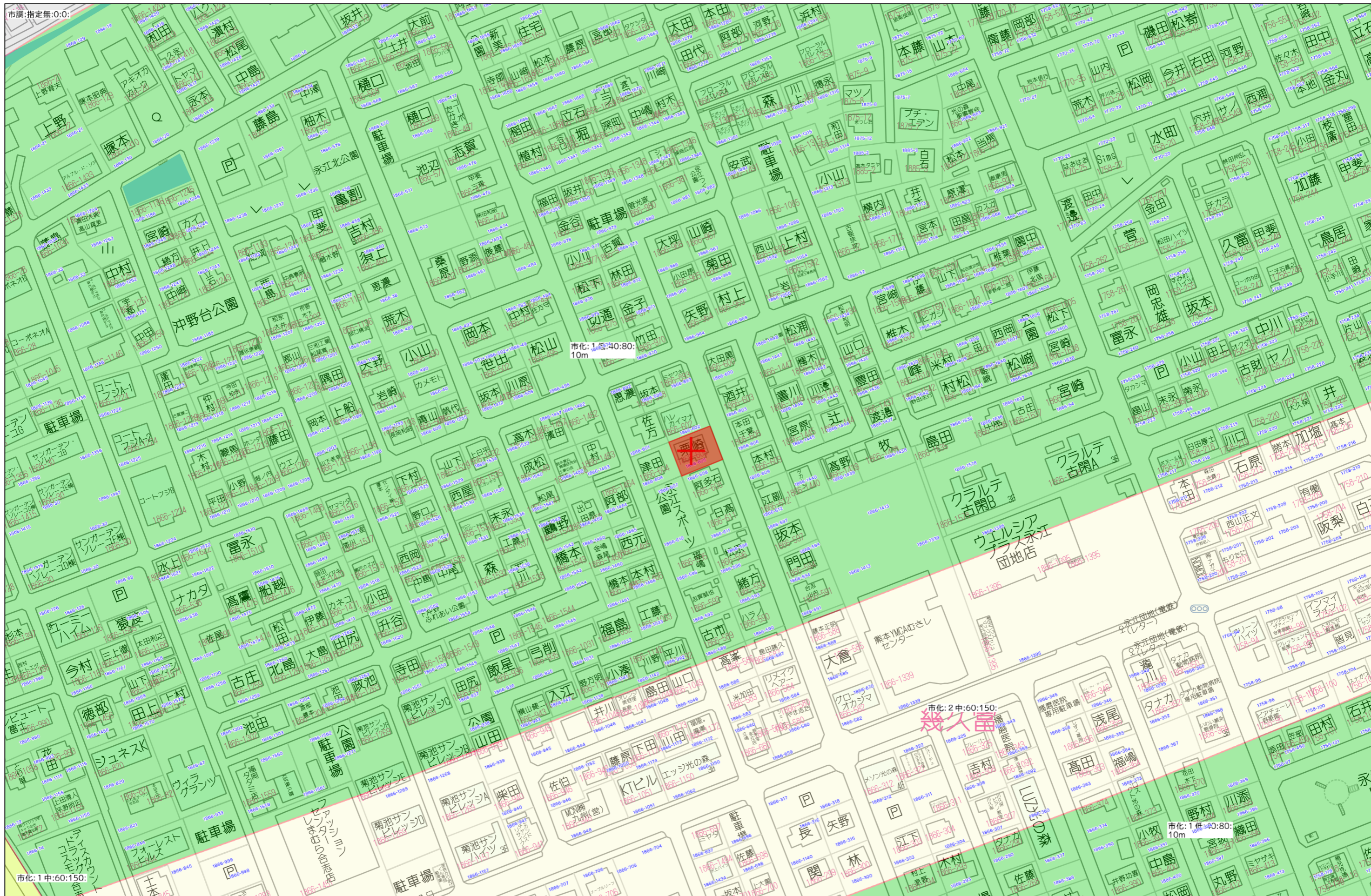
[FAX:096-234-9550](tel:096-234-9550)



不動産に価値を見出す

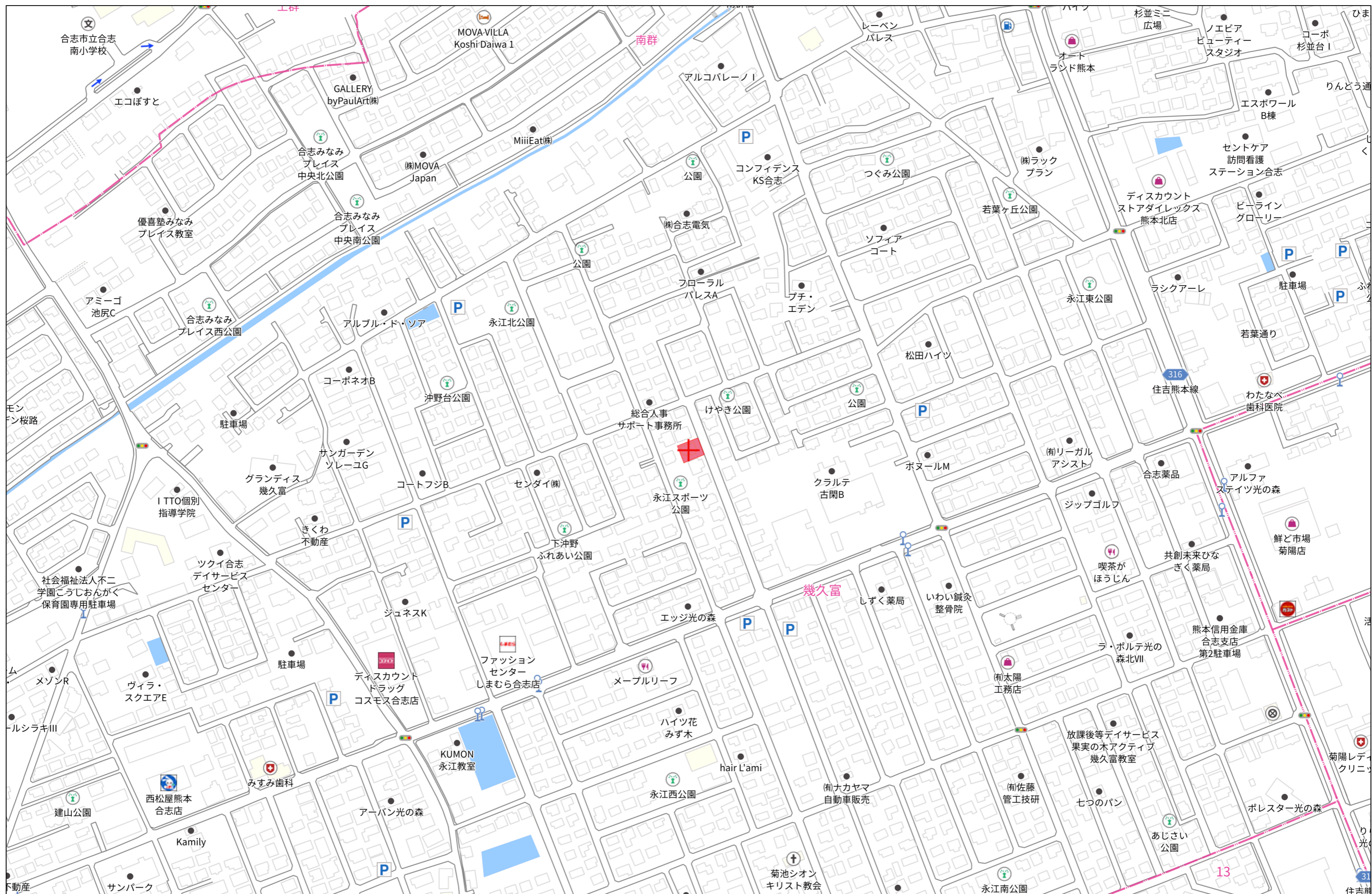
**CLEVER TREND**

株式会社 クレバートレンド



60m

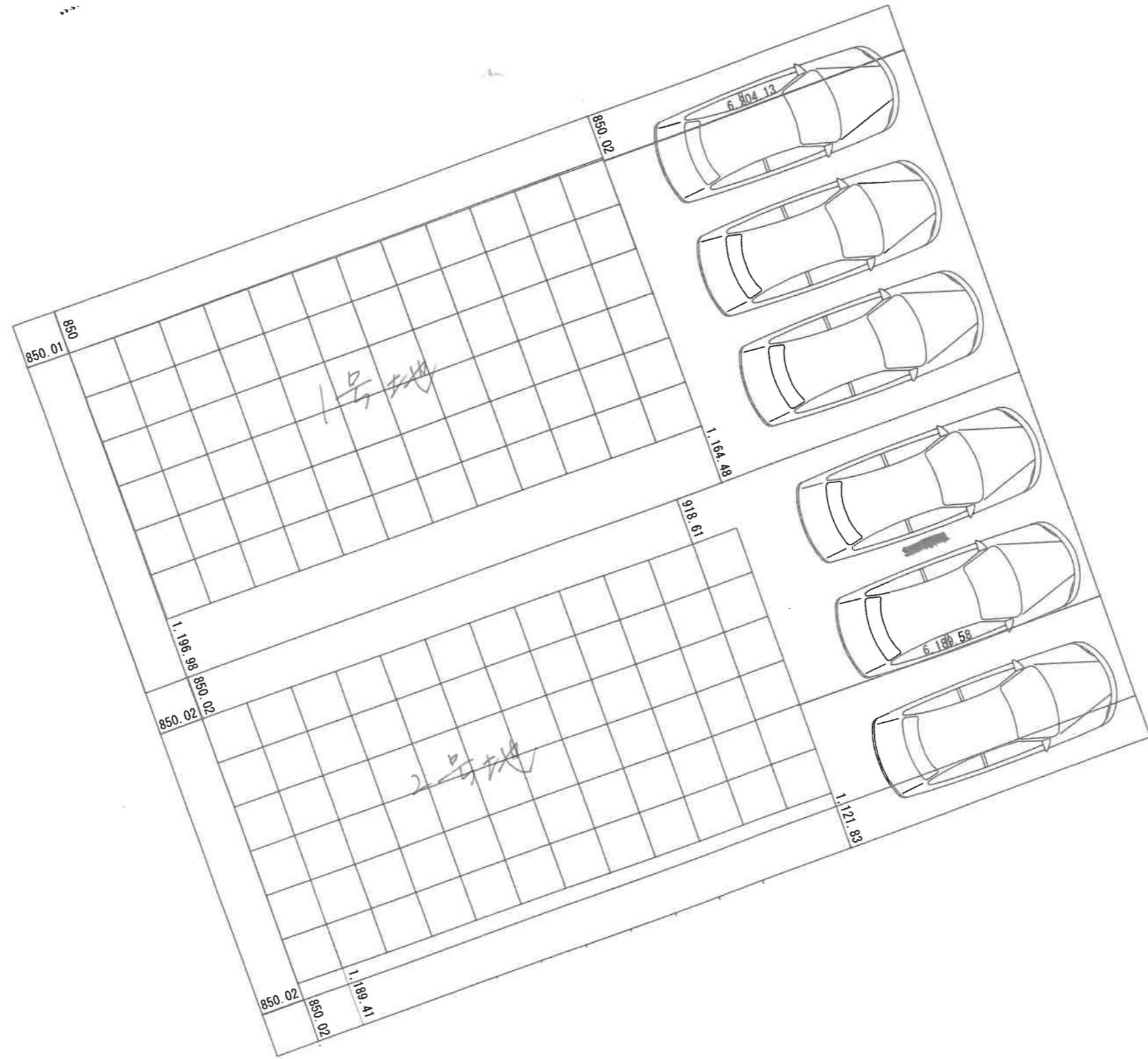
1:1500



140m

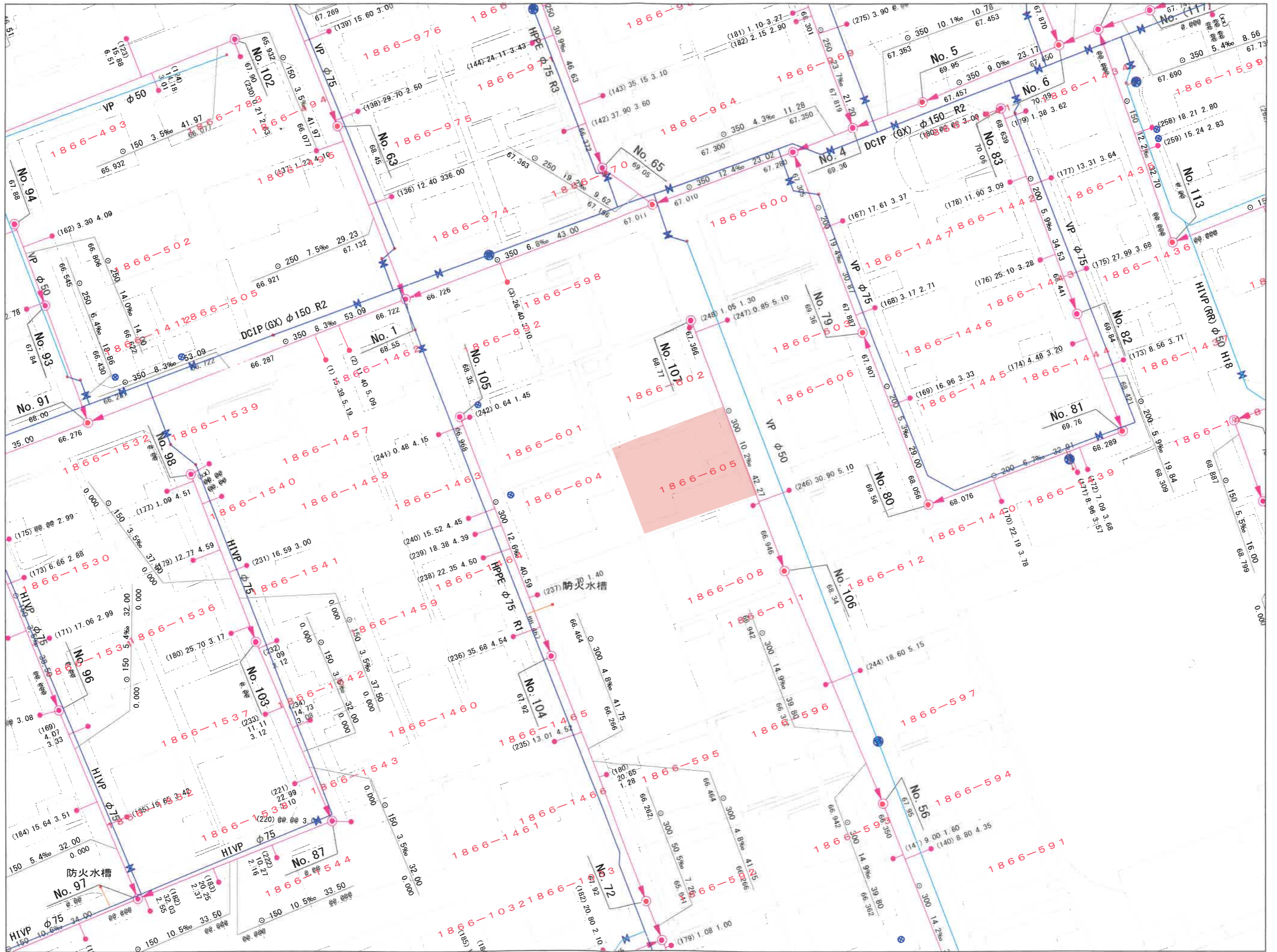
1:3000

区割图

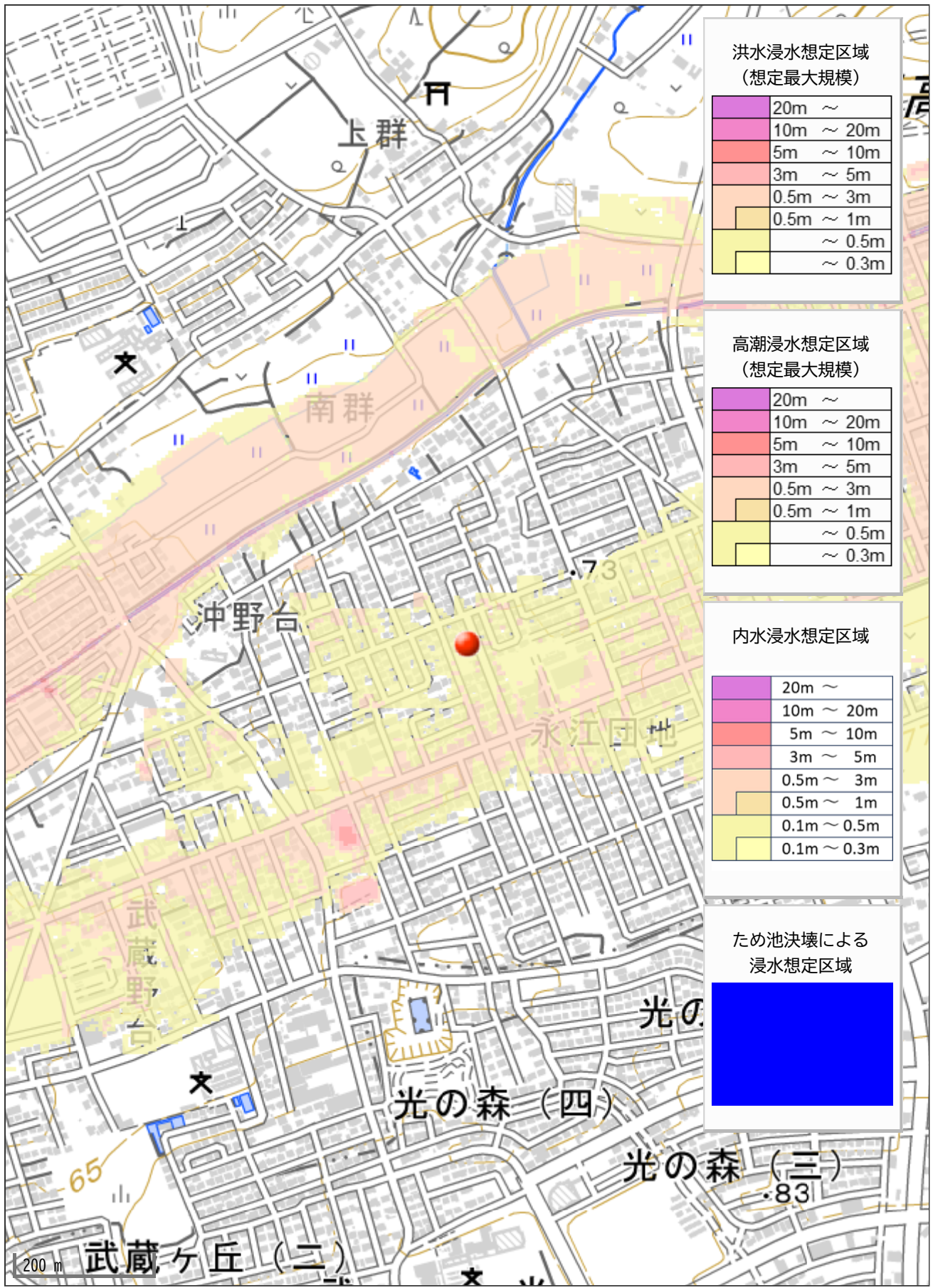








この図面は参考図です。必ず現地を確認して、異なる場合は現地の状況を優先して下さい。



洪水浸水想定区域  
(想定最大規模)

20m ~
10m ~ 20m
5m ~ 10m
3m ~ 5m
0.5m ~ 3m
0.5m ~ 1m
~ 0.5m
~ 0.3m

高潮浸水想定区域  
(想定最大規模)

20m ~
10m ~ 20m
5m ~ 10m
3m ~ 5m
0.5m ~ 3m
0.5m ~ 1m
~ 0.5m
~ 0.3m

内水浸水想定区域

20m ~
10m ~ 20m
5m ~ 10m
3m ~ 5m
0.5m ~ 3m
0.5m ~ 1m
0.1m ~ 0.5m
0.1m ~ 0.3m

ため池決壊による  
浸水想定区域

[Blue Box]
------------

200 m