

売買価格

2,398万

益城町広崎 住宅用地

【人気の広安西小学校校区！】

所在地	上益城郡益城町広崎1445-15 付近 【ナビ検索】		土地面積	236㎡(71.39坪)	無 料 査 定 受 付 中 ！	不 動 産 売 買 専 門 店	
区域区分	市街化区域		坪単価	約36.4万			
用途地域	第2種中高層住居専用地域		その他				
接道	東側:公道		仲介手数料	売買代金×3%+6万円×1.1(税)			
交通	産交バス:桜木東小学校前(徒歩約11分)		小学校/中学校	広安西小学校/ 益城中学校			
建蔽/容積	60%/150%	地目	畑	引渡時期			相談
上水	前面	下水	前面	取引形態/ 広告有効期限			媒介/令和8年7月31日
備考	・現況渡しになります。(現況更地) ・盛土規制法による規制対象区域内です。						



不動産に価値を見出す

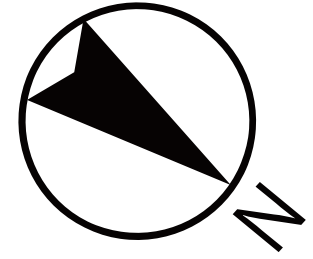
CLEVER TREND

株式会社 クレバートレンド

熊本県知事(1)第5868

熊本市中央区八王寺町48番15-103号
TEL:096-234-9770/FAX:096-234-9550

担当(後藤)080-3377-7116



对象地

公道



140m

1:3000

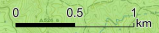
規制区域

益城町

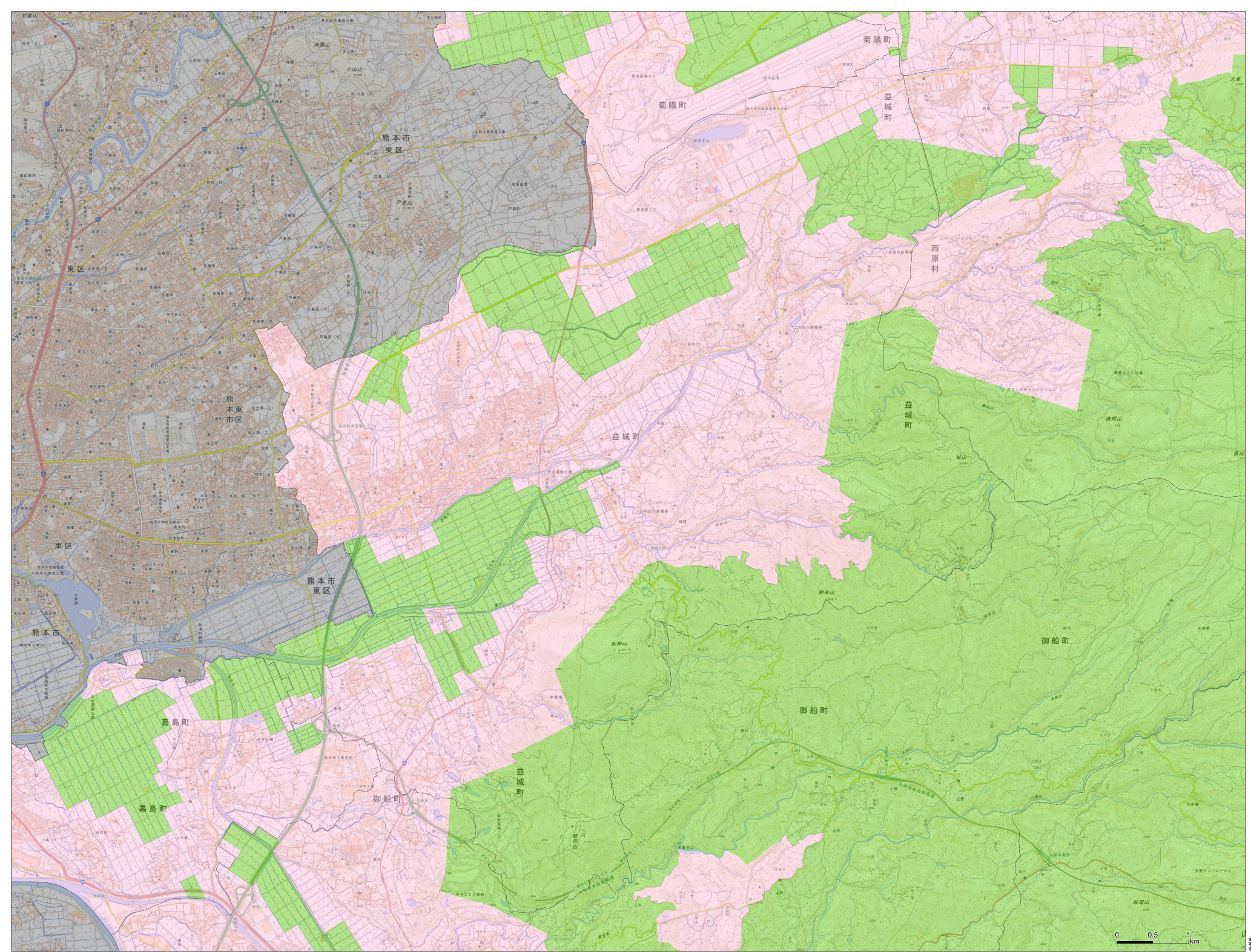


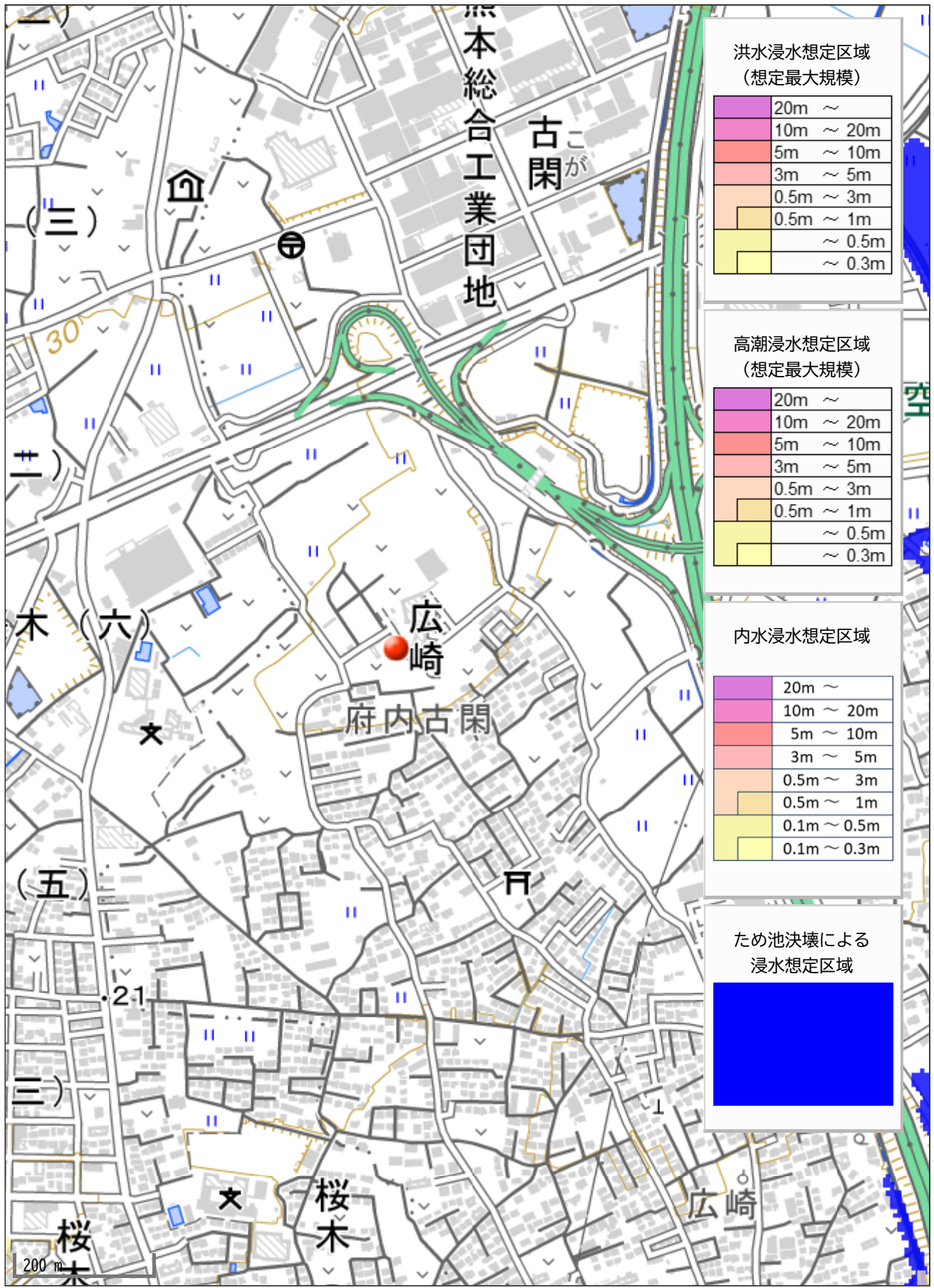
凡例

- 宅地完成等工事規制区域
- 特定盛土等規制区域



測量法に基づく電子測距器等使用(標尺) 6.8m 125
本図表を複製する場合は、国土地理院の長の承認
を得なければなりません。





熊本総合工業団地

古閑

広島

府内古閑

桜木

広島

木(六)

(五)

(三)

桜木

空

30

2.1