

価格別紙参照

建築条件なし

# 上益城郡嘉島町上六嘉 全8区画

## 【人気の嘉島東小学校校区！】

所在地	熊本県上益城郡嘉島町大字上六嘉1026-6 付近 【ナビ検索】			水道加入金	無し	無料 査定 受付 中 ！	不動産 売買 専門 店
区域区分	市街化調整区域(集落内開発区域)			受益者負担金	無し		
用途地域	無指定			仲介手数料	売買代金×3%+6万円×1.1(税)		
接道	北側:町道 西側:町道			電柱位置	-		
交通	熊本バス:西村入口 徒歩約10分			小学校	嘉島東小学校/ 嘉島中学校		
建蔽/容積	70%/200%	地目	宅地	引渡時期	相談		
	上水	井戸	下水	宅内	取引形態/ 広告有効期限		

備考

- ・現況渡しになります。(現況更地)
- ・盛土規制法による規制対象区域内です。
- ・ボーリング工事実施済みですが、別途ボーリング設備・ポンプ設置費用として約120万円程度必要となります。



不動産に価値を見出す

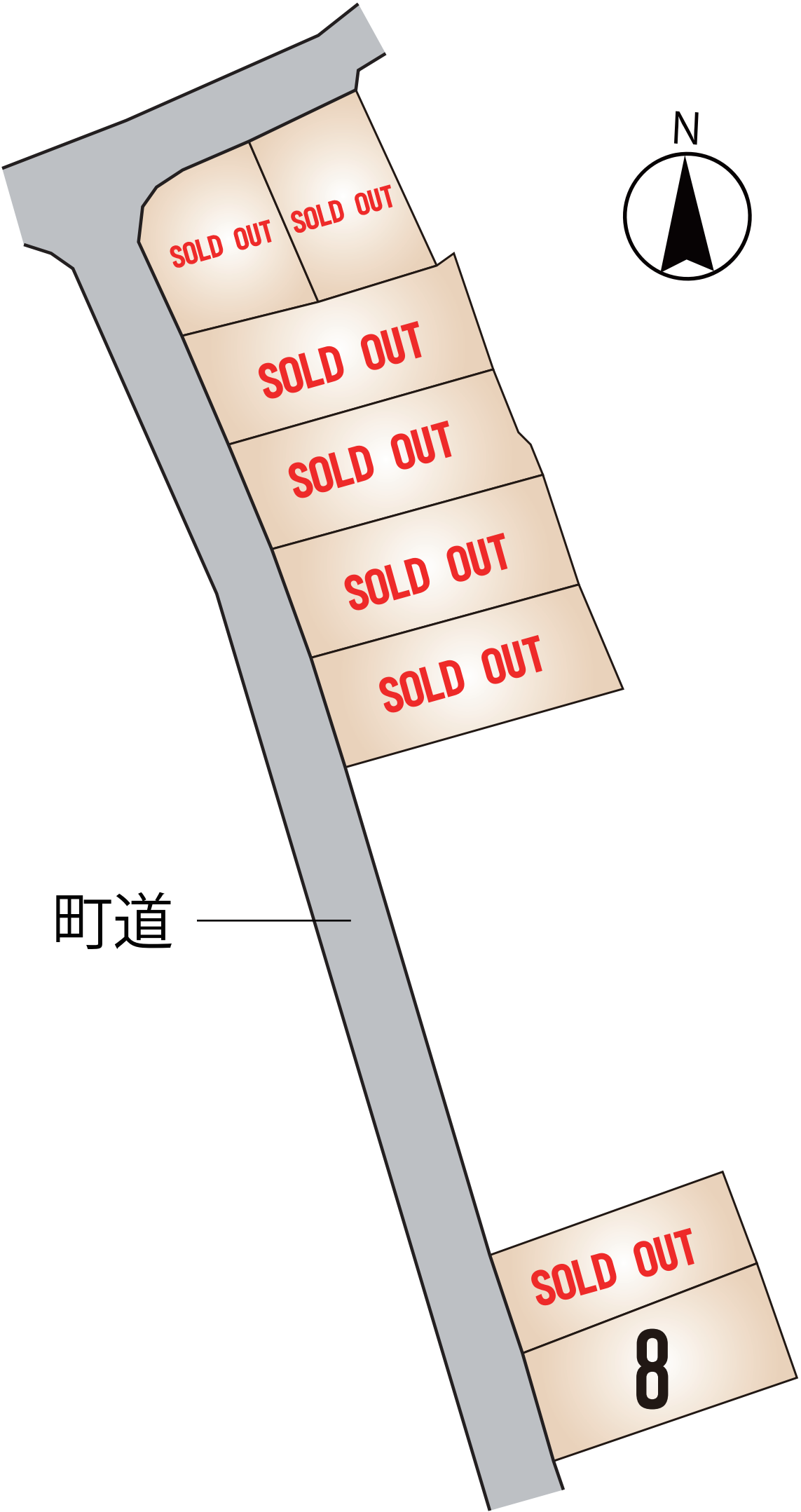
# CLEVER TREND

株式会社 クレバートレンド

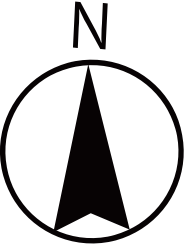
熊本県知事(1)第5868

熊本市中央区八王寺町48番15-103号  
TEL:096-234-9770/FAX:096-234-9550

担当(後藤)080-3377-7116



町道



## ～上益城郡嘉島町上六嘉 全8区画 価格表～

区画	面積	坪数	価格
	ご成約ありがとうございました。		
	ご成約ありがとうございました。		
	ご成約ありがとうございました。		
	ご成約ありがとうございました。		
	ご成約ありがとうございました。		
	ご成約ありがとうございました。		
	ご成約ありがとうございました。		
8	259.35 m <sup>2</sup>	78.45 坪	10,480,000 円

面積・価格等は予告なく変更する場合がございます。

※完成前分譲地の場合は、記載㎡が若干誤差が生じる場合があります。  
実測清算なし。

最終更新日：令和8年5月10日

熊本市中央区八王寺町48番15-103

[TEL:096-234-9770](tel:096-234-9770)

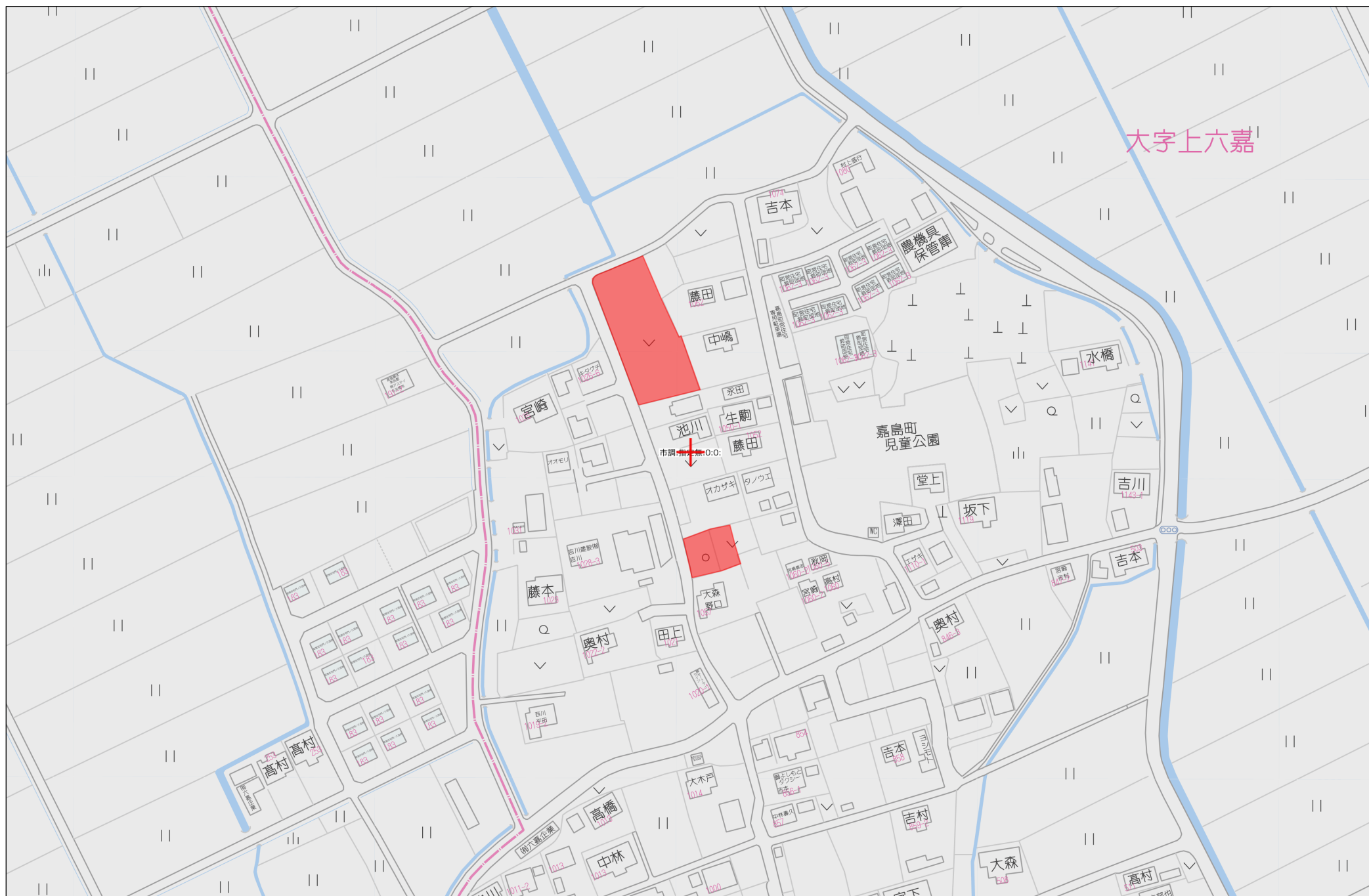
[FAX:096-234-9550](tel:096-234-9550)



不動産に価値を見出す

**CLEVER TREND**

株式会社 クレバートレンド



大字上六嘉

市調地番0:0

60m

1:1500



平面直角座標系Ⅱ系

求積表

地番		① 1044-1				
測点名	境界標種	X座標	Y座標	X <sub>n+1</sub> -X <sub>n-1</sub>	Y(X <sub>n+1</sub> -X <sub>n-1</sub> )	
689	新・普・金属標	-28902.917	-22063.526	-11.634	256687.061484	
HR535	新・普・金属標	-28907.331	-22061.838	-10.242	225957.344796	
HR64	新・普・金属標	-28913.159	-22059.737	1.384	-30530.676008	
JS92	既・普・金属標	-28905.947	-22039.992	17.462	-384757.568304	
690	新・普・金属標	-28895.697	-22037.751	3.030	-66774.385530	
倍面積		581.776438				
面積		290.8882190				
地積		290.88 m <sup>2</sup>				

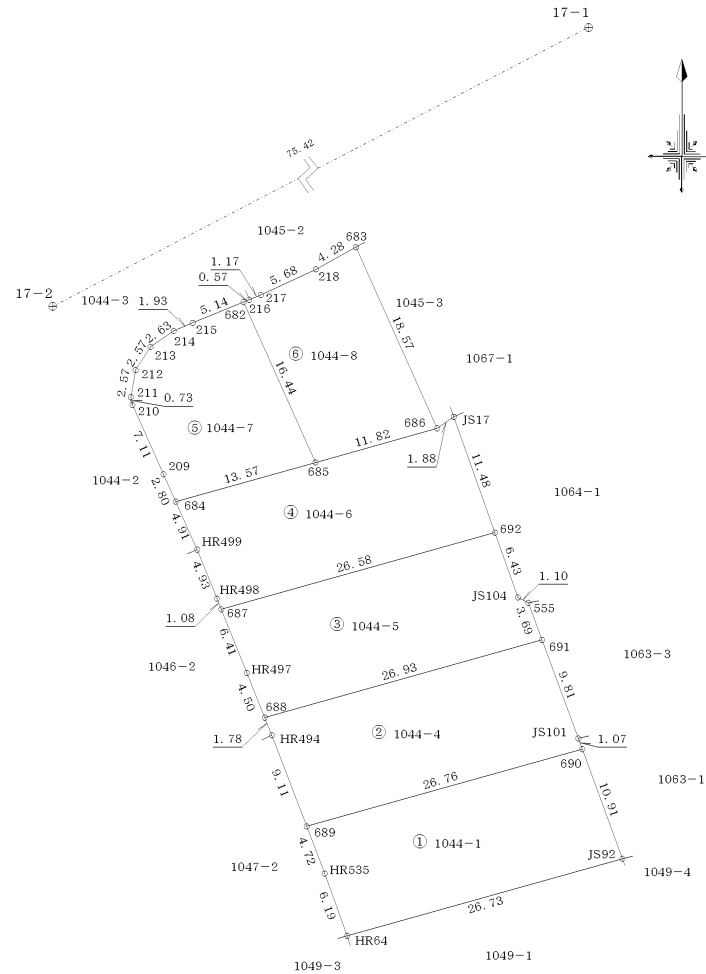
地番		② 1044-4				
測点名	境界標種	X座標	Y座標	X <sub>n+1</sub> -X <sub>n-1</sub>	Y(X <sub>n+1</sub> -X <sub>n-1</sub> )	
689	新・普・金属標	-28902.917	-22063.526	-1.298	28638.456748	
690	新・普・金属標	-28895.697	-22037.751	8.226	-181282.539726	
JS101	新・普・金属標	-28894.691	-22038.120	10.214	-225097.357680	
691	新・普・金属標	-28885.483	-22041.513	1.944	-42848.701272	
688	新・普・金属標	-28892.747	-22067.446	-8.916	196753.348536	
HR494	新・普・金属標	-28894.399	-22066.782	-10.170	224419.172940	
倍面積		582.379546				
面積		291.1897730				
地積		291.18 m <sup>2</sup>				

地番		③ 1044-5				
測点名	境界標種	X座標	Y座標	X <sub>n+1</sub> -X <sub>n-1</sub>	Y(X <sub>n+1</sub> -X <sub>n-1</sub> )	
688	新・普・金属標	-28892.747	-22067.446	3.086	-68100.138356	
691	新・普・金属標	-28885.483	-22041.513	10.729	-236483.392977	
555	既・普・金属標	-28882.018	-22042.790	3.971	-87531.919090	
JS104	新・普・金属標	-28881.512	-22043.767	6.569	-144805.505423	
692	新・普・金属標	-28875.449	-22045.919	-1.108	24426.878252	
687	新・普・金属標	-28882.620	-22071.517	-13.120	289578.303040	
HR497	新・普・金属標	-28888.569	-22069.125	-10.127	223494.028875	
倍面積		578.254321				
面積		289.1271605				
地積		289.12 m <sup>2</sup>				

地番		④ 1044-6				
測点名	境界標種	X座標	Y座標	X <sub>n+1</sub> -X <sub>n-1</sub>	Y(X <sub>n+1</sub> -X <sub>n-1</sub> )	
687	新・普・金属標	-28882.620	-22071.517	6.162	-136004.687754	
692	新・普・金属標	-28875.449	-22045.919	17.997	-396760.404243	
JS17	既・普・プラスチック	-28864.623	-22049.763	9.755	-215095.438065	
686	新・普・金属標	-28865.694	-22051.317	-4.261	93960.661737	
685	新・普・プラスチック	-28868.884	-22062.704	-6.850	151129.522400	
684	新・普・金属標	-28872.544	-22075.772	-8.145	179807.162940	
HR499	新・普・金属標	-28877.029	-22073.765	-9.067	200142.827255	
HR498	新・普・金属標	-28881.611	-22071.923	-5.591	123404.121493	
倍面積		583.765763				
面積		291.8828815				
地積		291.88 m <sup>2</sup>				

※プラスチック……プラスチック杭

地番	1044-1、1044-4乃至1044-8	地積測量図
土地の所在	上益城郡嘉島町大字上六嘉字鈴町	



平面直角座標系Ⅱ系

地番	1044-1、1044-4乃至1044-8
土地の所在	上益城郡嘉島町大字上六嘉字鈴町

地積測量図

地番		⑤ 1044-7			
測点名	境界標種	X座標	Y座標	X <sub>n+1</sub> -X <sub>n-1</sub>	Y(X <sub>n+1</sub> -X <sub>n-1</sub> )
684	新・普・金属標	-28872.544	-22075.772	1.100	-24283.349200
685	新・普・プラ杭	-28868.884	-22062.704	18.665	-411800.370160
682	新・普・金属標	-28853.879	-22069.430	13.058	-288182.616940
215	新・普・金属標	-28855.826	-22074.193	-2.704	59688.617872
214	新・普・金属標	-28856.583	-22075.969	-2.250	49670.930250
213	新・普・金属標	-28858.076	-22078.136	-3.661	80828.055896
212	新・普・金属標	-28860.244	-22079.527	-4.702	103817.935954
211	新・普・金属標	-28862.778	-22079.982	-3.252	71804.101464
210	新・普・金属標	-28863.496	-22079.825	-7.206	159107.218950
209	新・普・金属標	-28869.984	-22076.917	-9.048	199751.945016
倍面積		402.469102			
面積		201.2345510			
地積		201.23 m <sup>2</sup>			

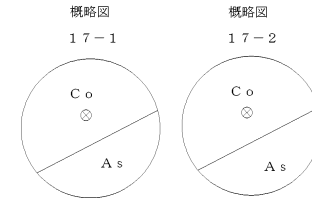
地番		⑥ 1044-8			
測点名	境界標種	X座標	Y座標	X <sub>n+1</sub> -X <sub>n-1</sub>	Y(X <sub>n+1</sub> -X <sub>n-1</sub> )
685	新・普・プラ杭	-28868.884	-22062.704	-11.815	260670.847760
686	新・普・金属標	-28865.694	-22051.317	20.139	-4444091.473063
683	新・普・金属標	-28848.745	-22058.914	14.876	-328148.404664
218	新・普・金属標	-28850.818	-22062.668	-4.476	98752.501968
217	新・普・金属標	-28853.221	-22067.818	-2.845	62782.942210
216	新・普・金属標	-28853.663	-22068.901	-0.658	14521.336858
682	新・普・金属標	-28853.879	-22069.430	-15.221	335918.794030
倍面積		406.545099			
面積		203.2725495			
地積		203.27 m <sup>2</sup>			

世界測地系Ⅱ系

本測量に使用した与点一覧表

図示記号	名称	標識	座標	備考
⊕	17-1	金属標	X -28819.462	嘉島町基準点
			Y -22020.363	
⊕	17-2	金属標	X -28854.276	嘉島町基準点
			Y -22087.276	

※地震前の基本三角点等の成果に基づき測量



平面直角座標系Ⅱ系

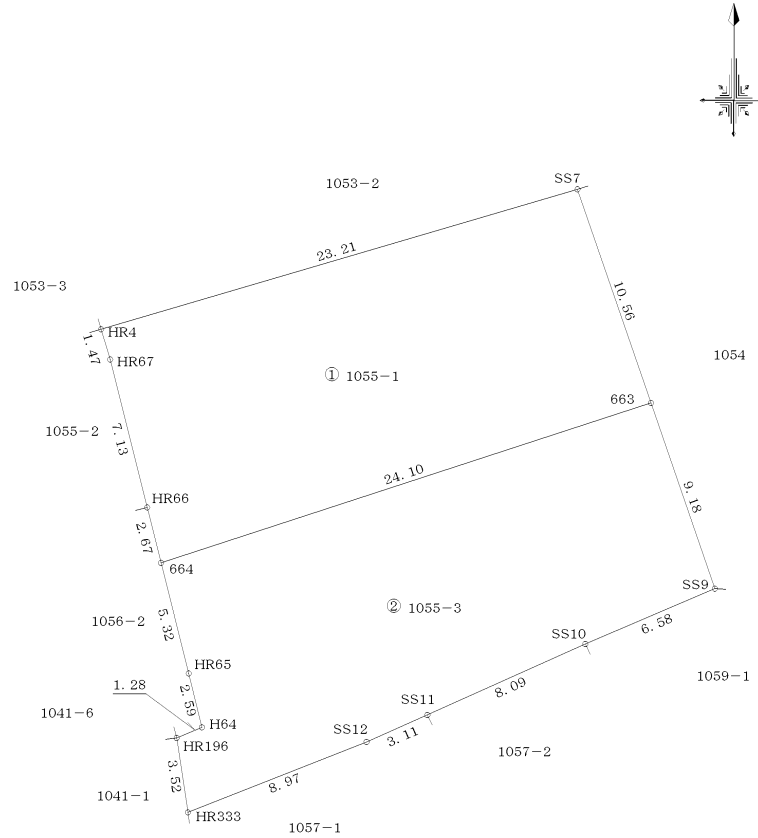
地番	1055-1、1055-3	地積測量図
土地の所在	上益城郡嘉島町大字上六嘉字鈴町	

求積表

地番		① 1055-1				
測点名	境界標種	X座標	Y座標	$X_{n+1} - X_{n-1}$	$Y(X_{n+1} - X_{n-1})$	
HR4	ベイント	-28967.766	-22041.386	7.957	-175383.308402	
SS7	既・普・金属標	-28961.222	-22019.110	-3.449	75943.910390	
663	新・普・金属釘	-28971.215	-22015.672	-17.470	384613.789840	
664	新・普・金属標	-28978.692	-22038.583	-4.882	107592.362206	
HR66	新・普・金属標	-28976.097	-22039.233	9.513	-209659.223529	
HR67	新・普・金属標	-28969.179	-22040.961	8.331	-183623.246091	
倍面積					-515.715586	
面積					257.8577930	
地積					257.85 m <sup>2</sup>	

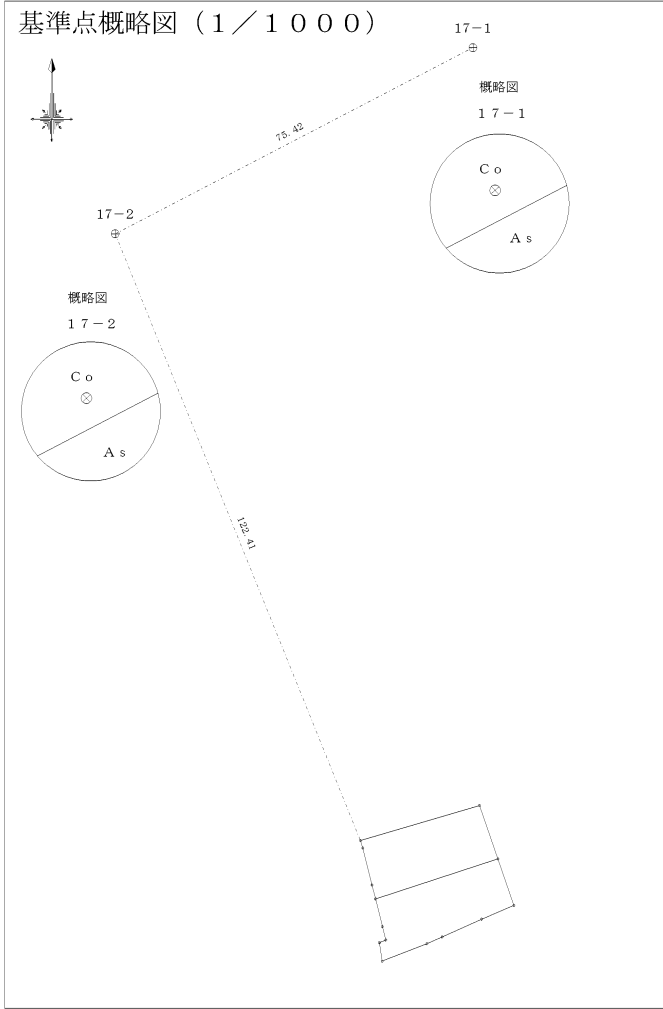
地番		② 1055-3				
測点名	境界標種	X座標	Y座標	$X_{n+1} - X_{n-1}$	$Y(X_{n+1} - X_{n-1})$	
664	新・普・金属標	-28978.692	-22038.583	12.645	-278677.882035	
663	新・普・金属釘	-28971.215	-22015.672	-1.204	26506.869088	
SS9	新・普・金属釘	-28979.896	-22012.686	-11.274	248171.021964	
SS10	新・普・金属標	-28982.489	-22018.741	-5.911	130152.778051	
SS11	既・普・プラスチック	-28985.807	-22026.129	-4.575	100769.540175	
SS12	既・普・プラスチック	-28987.064	-22028.974	-4.552	100275.889648	
HR333	既・普・金属標	-28990.359	-22037.327	0.187	-4120.980149	
HR196	新・普・金属標	-28986.877	-22037.854	3.976	-87622.507504	
H64	新・普・金属標	-28986.383	-22036.673	3.017	-66484.642441	
HR65	新・普・金属標	-28983.860	-22037.290	7.691	-169488.797390	
倍面積					-518.710593	
面積					259.3552965	
地積					259.35 m <sup>2</sup>	

※プラスチック……プラスチック杭



平面直角座標系Ⅱ系

地番	1055-1、1055-3	地積測量図
土地の所在	上益城郡嘉島町大字上六嘉字鈴町	



世界測地系Ⅱ系

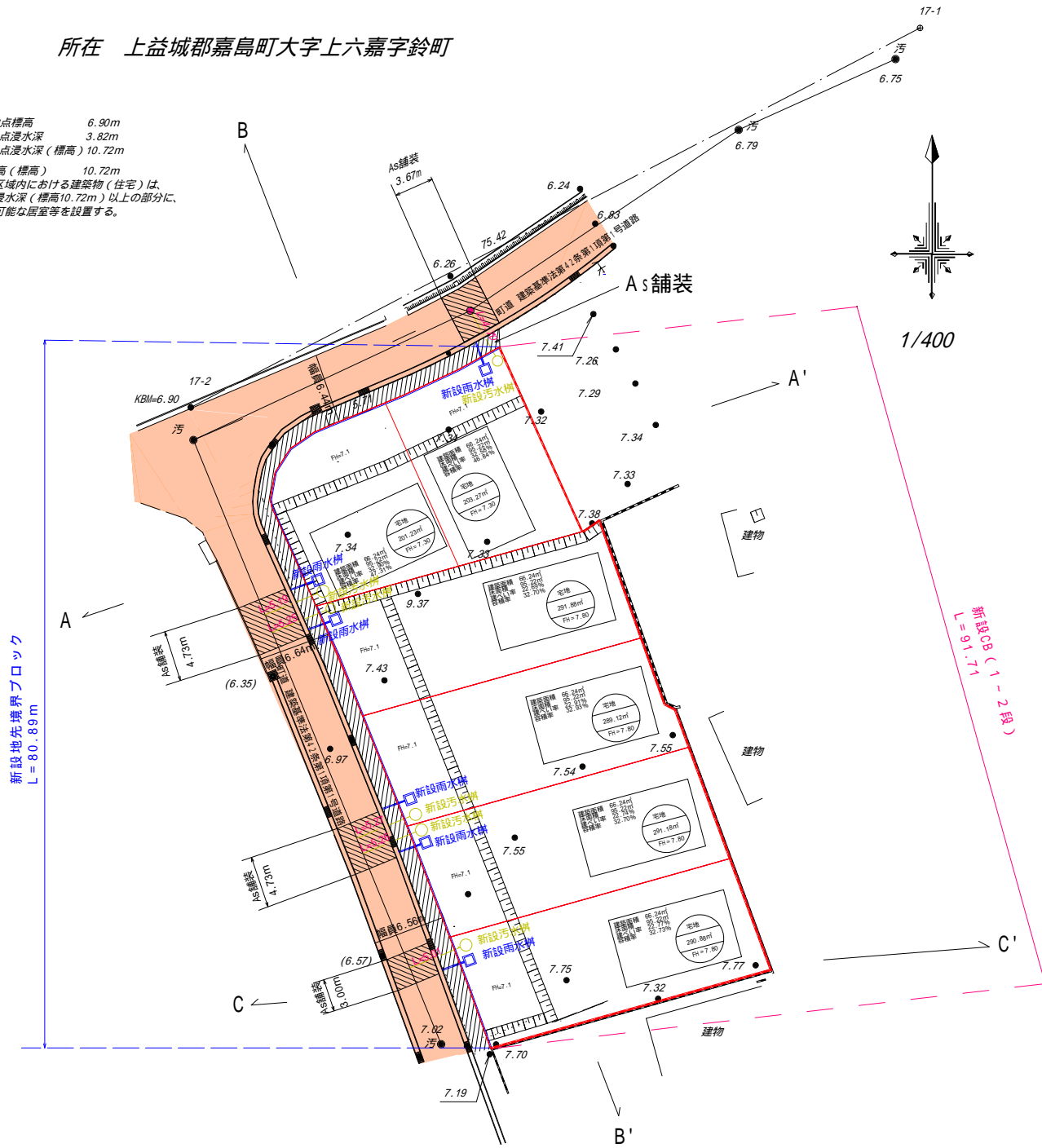
本測量に使用した与点一覧表

図示記号	名称	標識	座標	備考
⊕	17-1	金属錐	X -28819.462 Y -22020.363	嘉島町基準点
⊕	17-2	金属錐	X -28854.276 Y -22087.276	嘉島町基準点

※地震前の基本三角点等の成果に基づき測量

所在 上益城郡嘉島町大字上六嘉字鈴町

KBM地点標高 6.90m  
 KBM地点浸水深 3.82m  
 KBM地点浸水深(標高) 10.72m  
 浸水高(標高) 10.72m  
 開発区域内における建築物(住宅)は、  
 想定浸水深(標高10.72m)以上の部分に、  
 避難可能な居室等を設置する。



凡例

宅地	宅地番号
---m <sup>2</sup>	実測面積
FH=---	計画高
---	空洞ブロック
---	計画法面
---	雨水排水施設
---	汚水排水施設
□	集水樹
○	汚水樹
---	既存市道、既存里道

1区画の面積は、200m<sup>2</sup>以上500m<sup>2</sup>以下(造成時に境界を明示する。)  
 予定建築物の高さ10m以下、階数2以下

件名	上益城郡嘉島町大字上六嘉字鈴町 1044-1,1045-1 1046-1,1047-1,1048	図面番号	
図面名	土地利用計画平面図 排水施設計画平面図 造成計画平面図	縮尺	1/400
製作年月日	令和5年8月14日		

とじる



県央広域本部



- 県央\_法第42条第1項第1号
- 県央\_法第42条第1項第2号
- 県央\_法第42条第1項第3号
- 県央\_法第42条第1項第4号
- 県央\_法第42条第1項第5号
- 県央\_法第42条第2項

県北広域本部

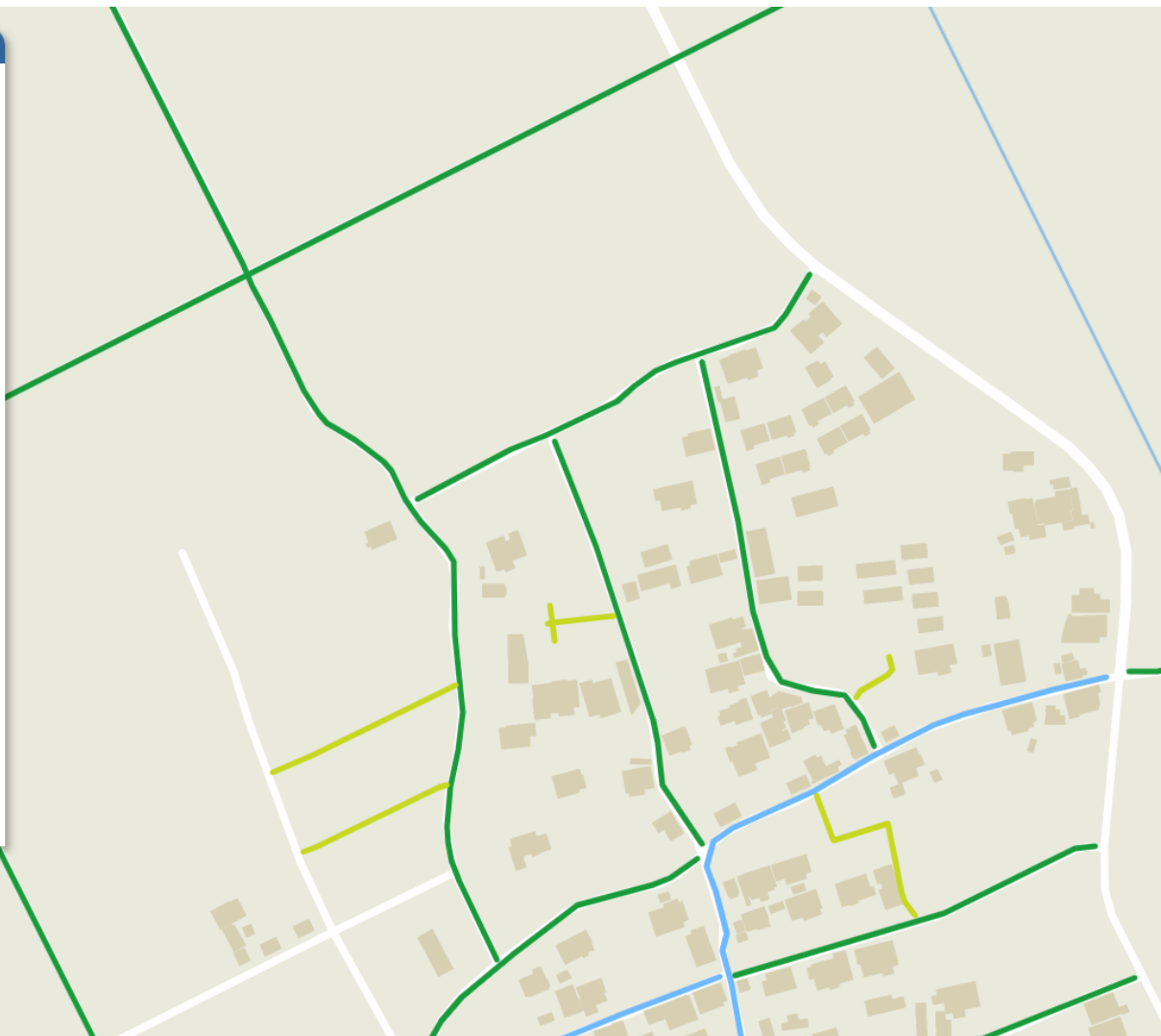


- 県北\_法第42条第1項第1号
- 県北\_法第42条第1項第2号
- 県北\_法第42条第1項第3号
- 県北\_法第42条第1項第4号
- 県北\_法第42条第1項第5号
- 県北\_法第42条第2項

県南広域本部



- 県南\_法第42条第1項第1号
- 県南\_法第42条第1項第2号
- 県南\_法第42条第1項第3号
- 県南\_法第42条第1項第4号
- 県南\_法第42条第1項第5号
- 県南\_法第42条第2項



管理番号	C-11-KM-R05-007
道路種別	1項1号道路
市町村	嘉島町
管轄広域本部	県央広域本部



ベーシック

規制区域



64ページ中  
27ページ



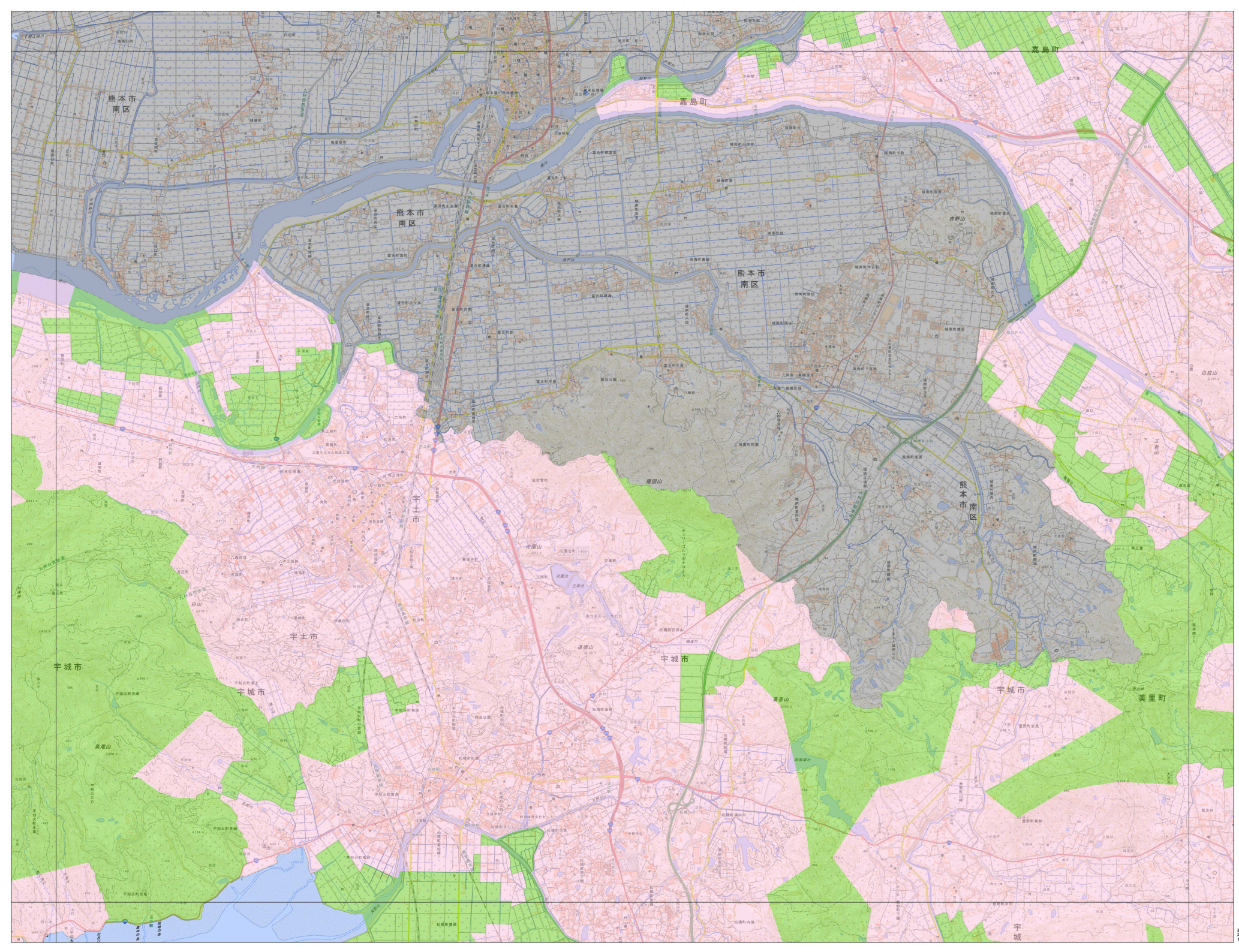
20	21	22
26	27	28
34	35	36

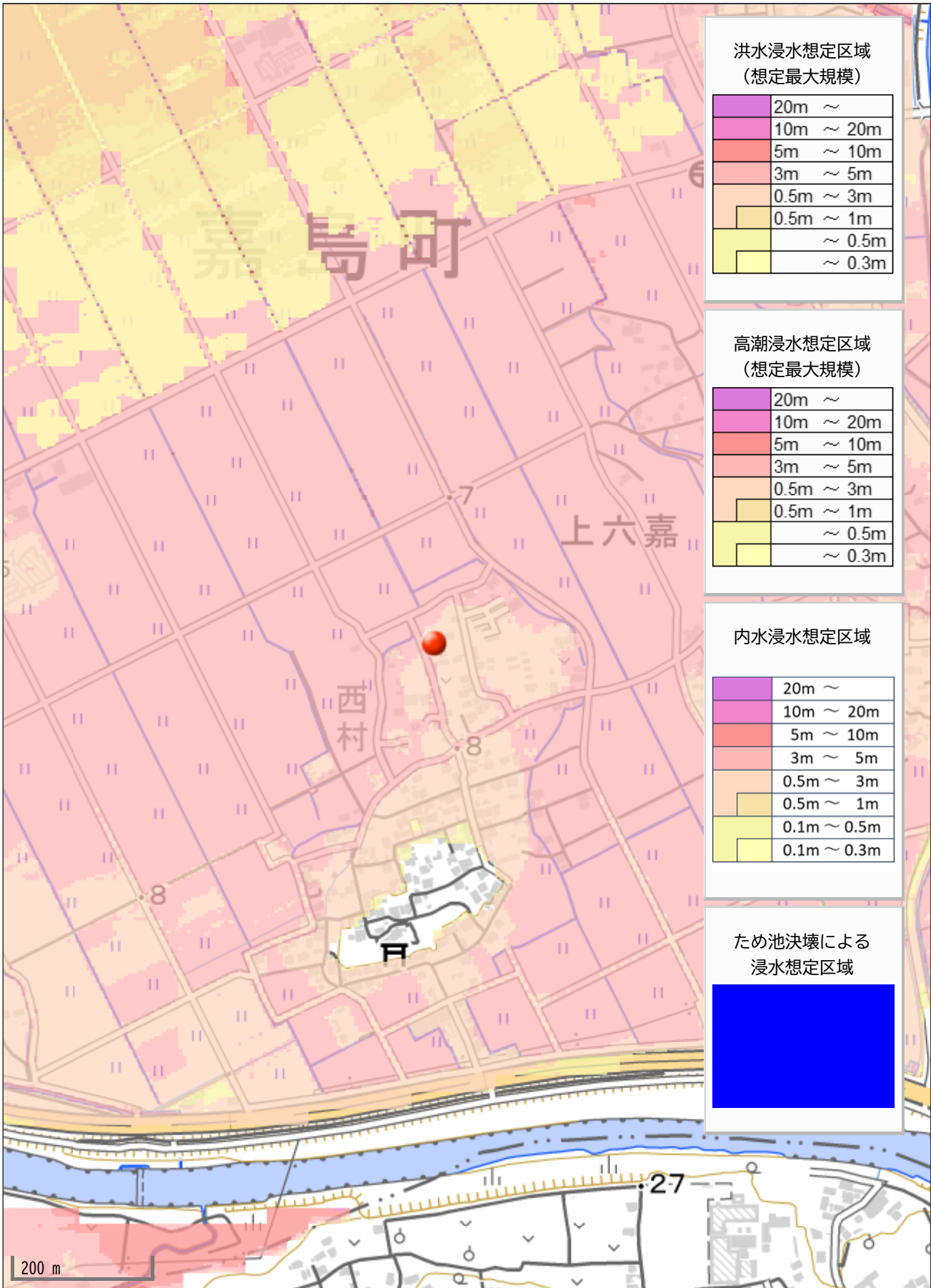
凡例

- 宅地造成等工事規制区域
- 特定盛土等規制区域

0 250 500 1,000  
m

測量法に基づく国土数値情報(地形) 6.8M (25  
本図は各標高寸法単位には、国土数値情報の長さを  
縮小して作成したものである。





洪水浸水想定区域  
(想定最大規模)

20m ~
10m ~ 20m
5m ~ 10m
3m ~ 5m
0.5m ~ 3m
0.5m ~ 1m
~ 0.5m
~ 0.3m

高潮浸水想定区域  
(想定最大規模)

20m ~
10m ~ 20m
5m ~ 10m
3m ~ 5m
0.5m ~ 3m
0.5m ~ 1m
~ 0.5m
~ 0.3m

内水浸水想定区域

20m ~
10m ~ 20m
5m ~ 10m
3m ~ 5m
0.5m ~ 3m
0.5m ~ 1m
0.1m ~ 0.5m
0.1m ~ 0.3m

ため池決壊による  
浸水想定区域

Blue shaded area
------------------

200 m