

売却価格

3,650万

中央区京町一丁目 住宅用地 【人気の壺川小学校校区】

所在地	熊本市中央区京町1丁目5-7【ナビ検索】			土地面積	158.57㎡(47.96坪)	無料 査定 受付 中 !	不動産 売買 専門 店
区域区分	市街化区域			坪単価	約82.9万		
用途地域	第2種住居地域			その他			
接道	西側:市道 幅員4.5m			仲介手数料	売買代金×3%+6万円×1.1(税)		
交通	産交バス:裁判所前(徒歩約3分)			小学校	壺川小学校/ 京綾中学校		
建蔽/容積	60%/200%	地目	宅地	引渡時期	相談		
	上水	前面	下水	前面	取引形態/ 広告有効期限		
備考	・現況更地 ・確定測量済み ・準防火地域 ・都市ガスエリア						
	・建築条件なし。						



不動産に価値を見出す

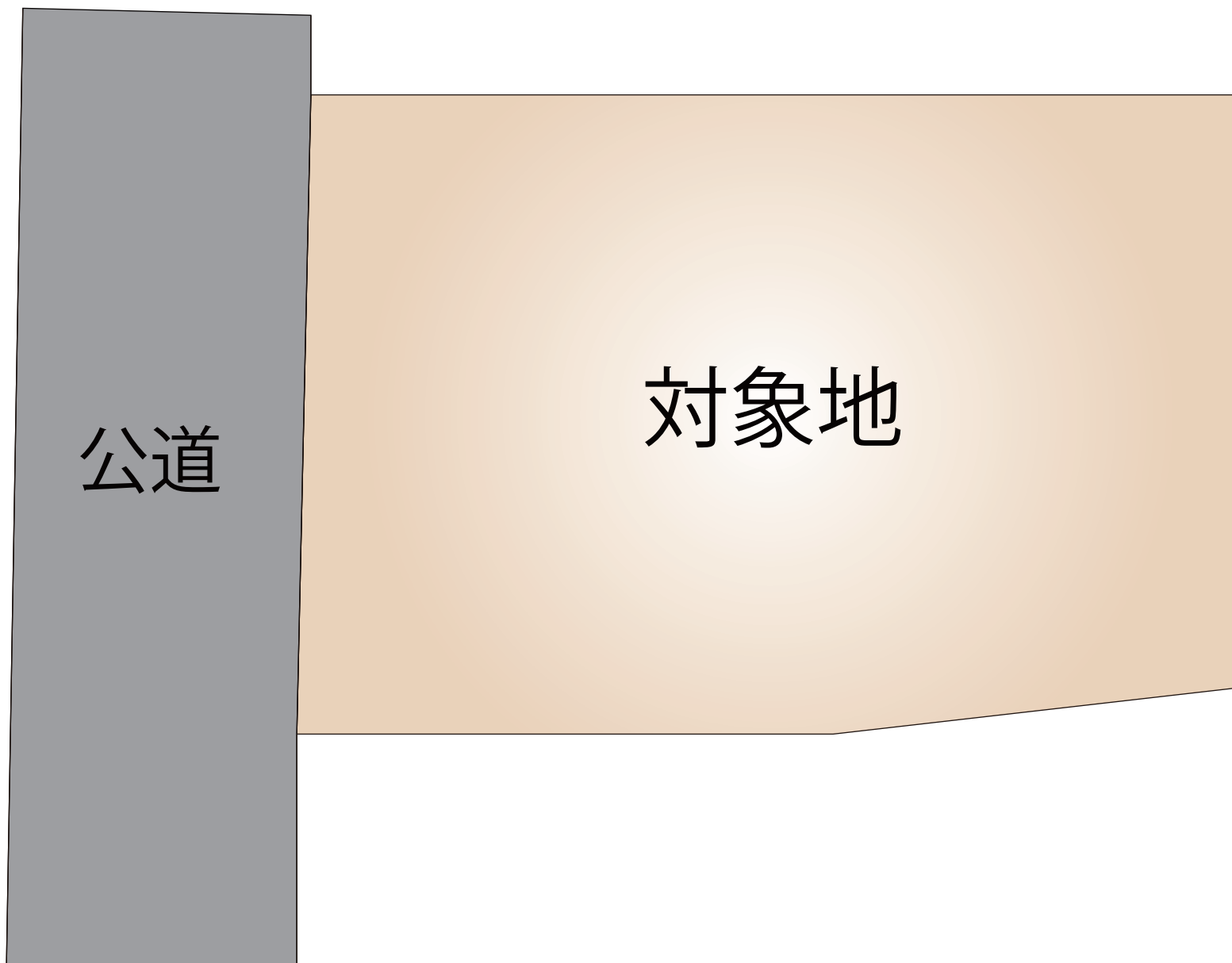
CLEVER TREND

株式会社 クレバートレンド

熊本県知事(1)第5868

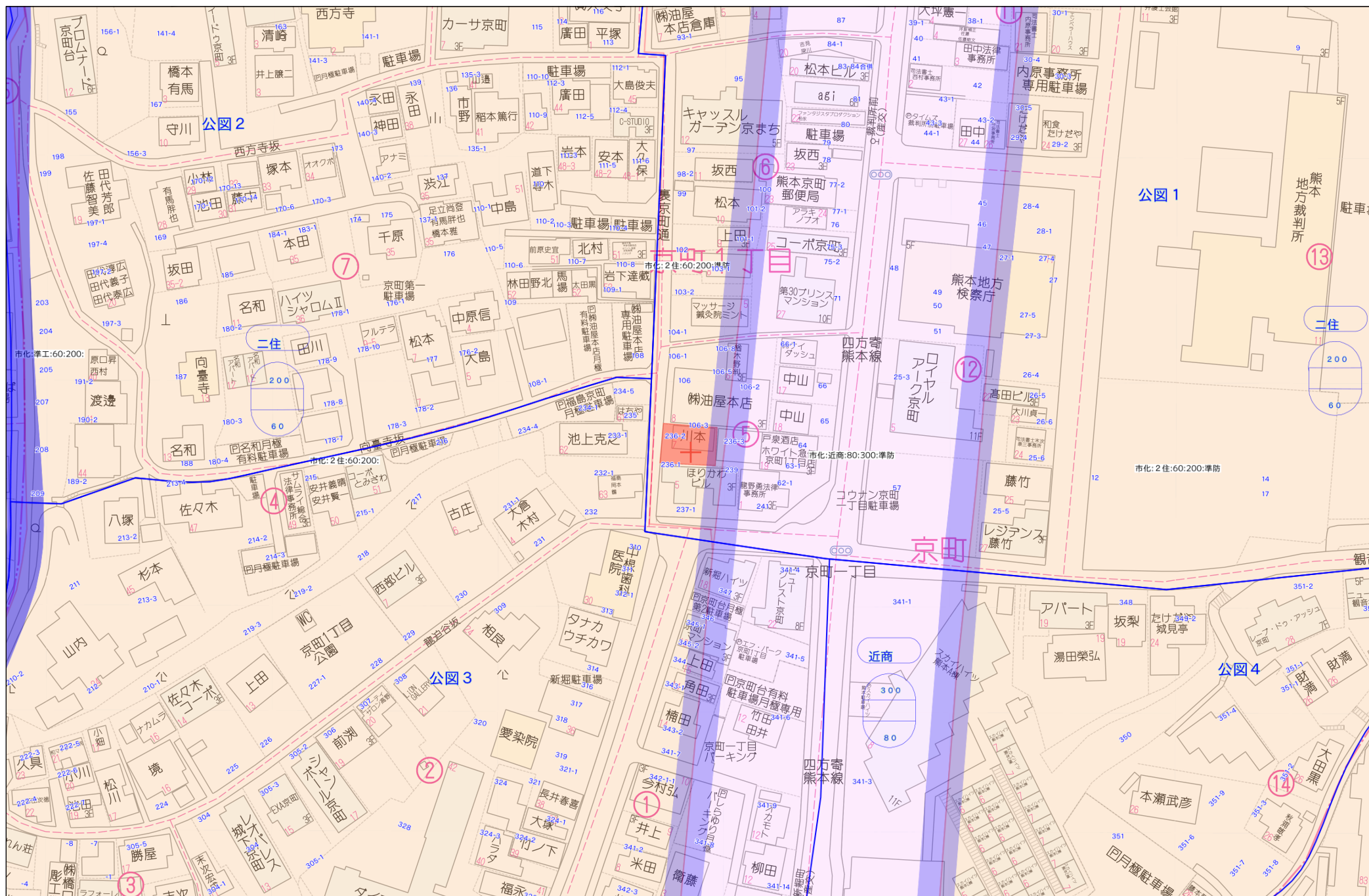
熊本市中央区八王寺町48番15-103号
TEL:096-234-9770/FAX:096-234-9550

担当(前田)080-2759-4383

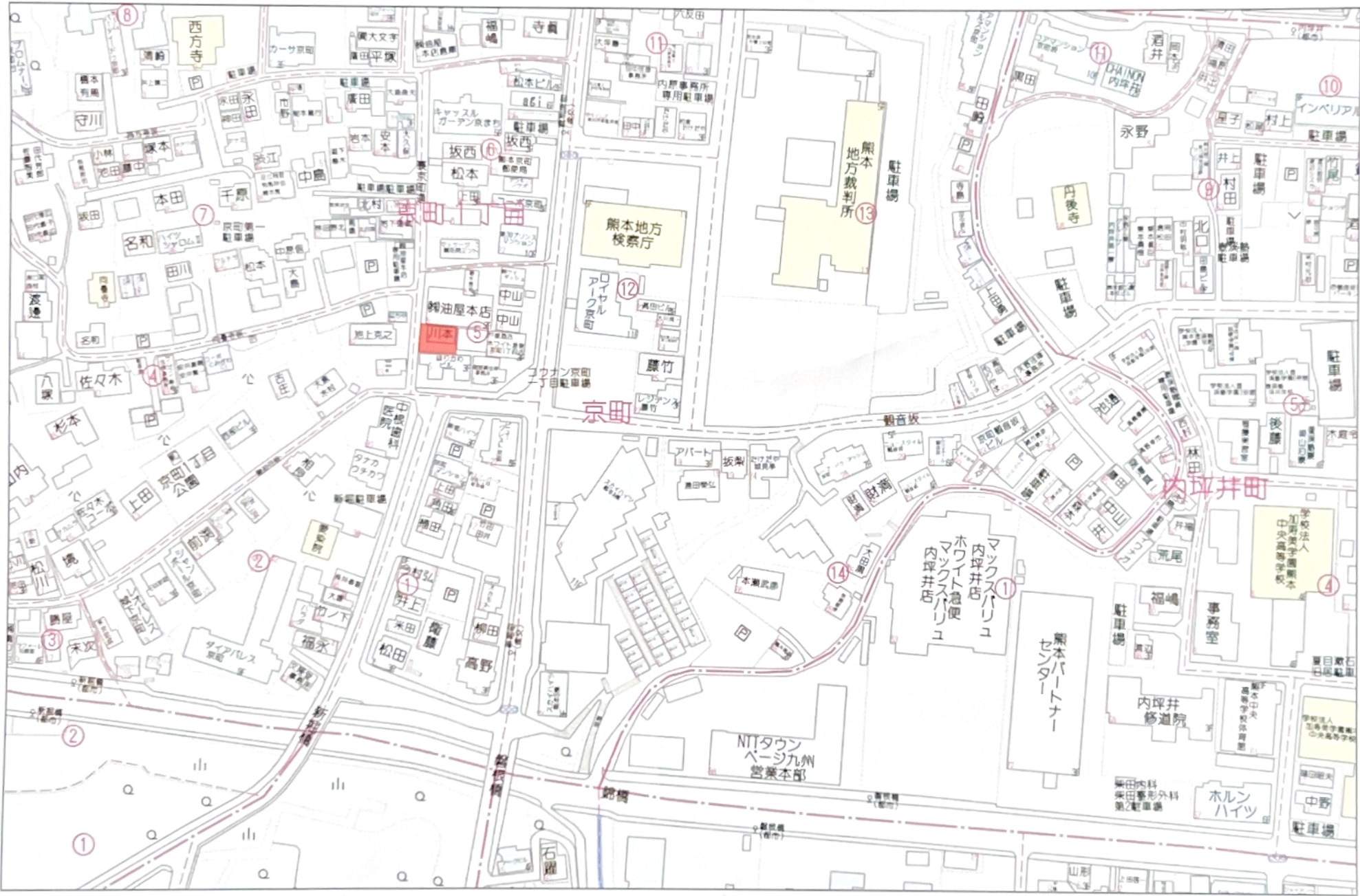


公道

対象地



1:1000



60m

1.1497



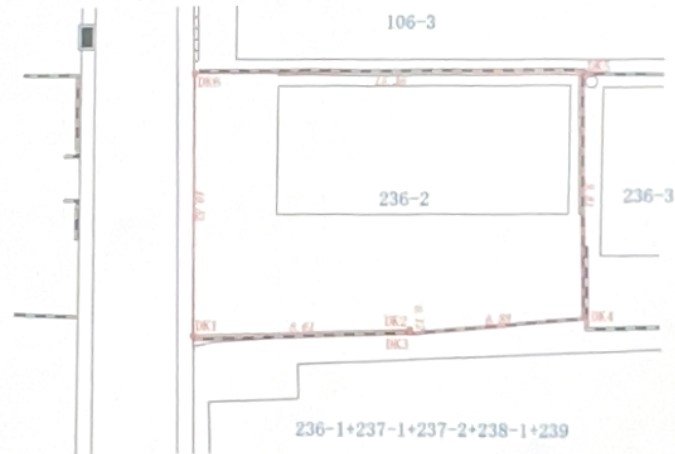
地番 236-2			
測点	Xn	Yn	(Xn+1 - Xn)Yn
DK1	-20885.968	-27639.679	302626.845371
DK2	-20886.428	-27631.077	16191.811122
DK3	-20886.554	-27631.072	2017.068256
DK4	-20886.501	-27624.188	-272015.379236
DK5	-20876.707	-27623.522	-304486.459484
DK6	-20875.479	-27638.837	255963.269457
		積面積	317.155486
		面積	158.577430
		地積	158.67 m ²
		坪数	47.96

境界点座標一覧表 (測地系・平面直角座標系 Ⅱ系)			
点名	X座標	Y座標	備考
DK1	-20885.968	-27639.679	金属標 (既・普)
DK2	-20886.428	-27631.077	金属標 (既・普)
DK3	-20886.554	-27631.072	金属標 (既・普)
DK4	-20886.501	-27624.188	金属標 (新・普)
DK5	-20876.707	-27623.522	金属標 (新・普)
DK6	-20875.479	-27638.837	金属標 (新・普)

基準点座標一覧表 (測地系・平面直角座標系 Ⅱ系)			
点名	X座標	Y座標	備考
4F214	-20856.885	-27637.847	街区補助点 (既・普)
4F215	-20901.797	-27641.030	街区補助点 (既・普)

(新:新設 既:既設)
(普:普通 永:永久)

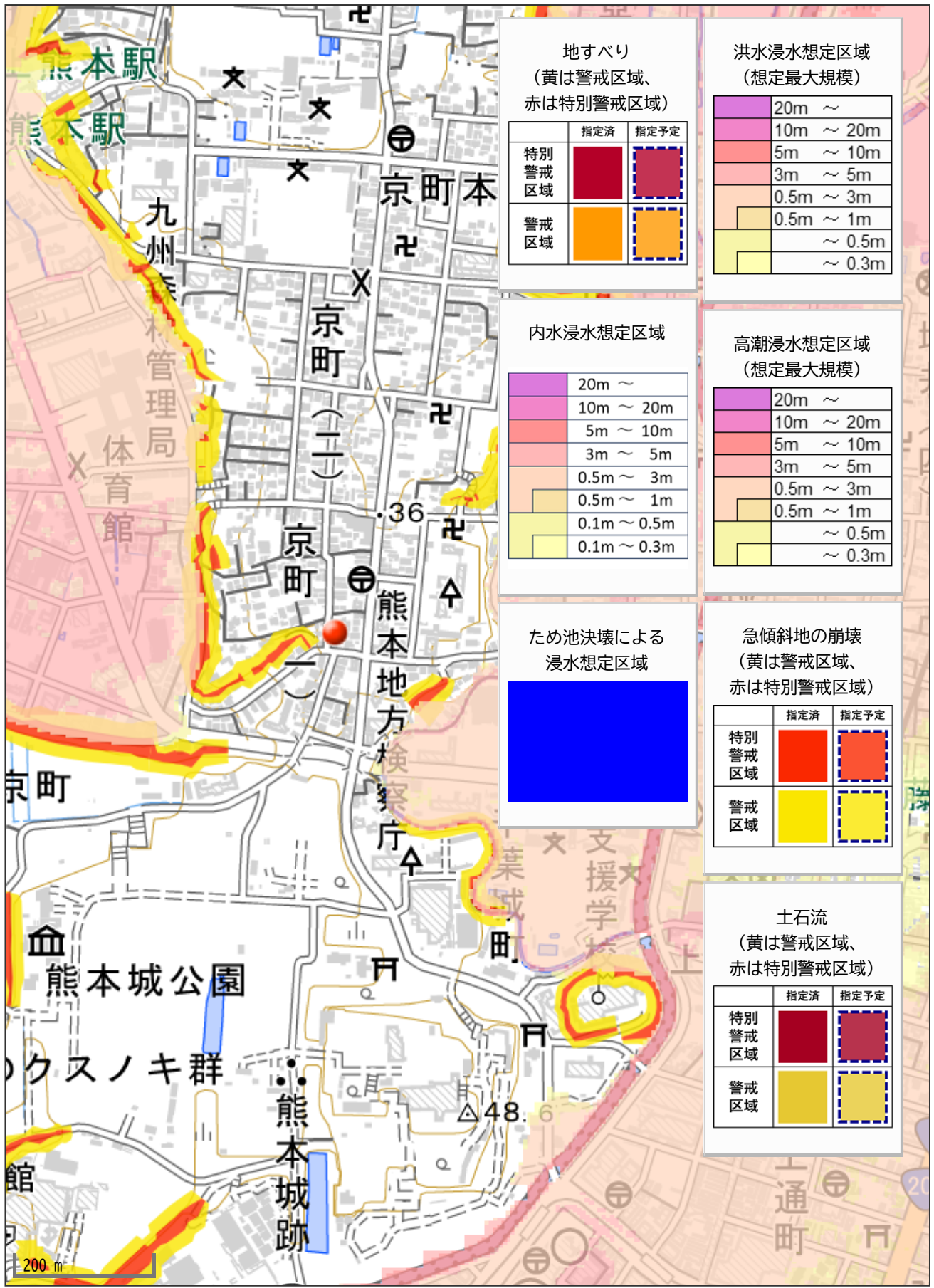
測地系	世界測地系 (測量成果2011)
座標系	平面直角座標系 Ⅱ系
測量年月日	2025年2月27日測量



標識の種類	
○	計算点
⊕	金属釘
⊗	金属標
⊠	プラスチック板
田	コンクリート板

国土交通省 都市再生街区基本調査および都市部官民境界基本調査の成果提供システム参照：平成28年調査結果不詳

図面 作製	現場名	熊本市中央区京町一丁目236番2	図名	実測図	
	測量日	2024年12月17日	作製日	2025年4月1日	
		縮尺	1/200	図番	-



地すべり
(黄は警戒区域、赤は特別警戒区域)

	指定済	指定予定
特別警戒区域		
警戒区域		

洪水浸水想定区域
(想定最大規模)

	20m ~
	10m ~ 20m
	5m ~ 10m
	3m ~ 5m
	0.5m ~ 3m
	0.5m ~ 1m
	~ 0.5m
	~ 0.3m

内水浸水想定区域

	20m ~
	10m ~ 20m
	5m ~ 10m
	3m ~ 5m
	0.5m ~ 3m
	0.5m ~ 1m
	0.1m ~ 0.5m
	0.1m ~ 0.3m

高潮浸水想定区域
(想定最大規模)

	20m ~
	10m ~ 20m
	5m ~ 10m
	3m ~ 5m
	0.5m ~ 3m
	0.5m ~ 1m
	~ 0.5m
	~ 0.3m

ため池決壊による
浸水想定区域



急傾斜地の崩壊
(黄は警戒区域、赤は特別警戒区域)

	指定済	指定予定
特別警戒区域		
警戒区域		

土石流
(黄は警戒区域、赤は特別警戒区域)

	指定済	指定予定
特別警戒区域		
警戒区域		

200 m