

価格別紙参照

建築条件なし

北区楠2丁目 全2区画 【人気の楠小学校校区！】

所在地	熊本市北区楠2丁目11-1 【ナビ検索】			水道加入金	一律 69,500円	無料 査定 受付 中 ！	不動産 売買 専門 店
区域区分	市街化区域			受益者負担金	㎡×200円		
用途地域	第1種低層住居専用地域			仲介手数料	売買代金×3%+6万円×1.1(税)		
接道	南側・西側:公道			電柱位置	-		
交通	産交バス:高杉 徒歩約4分			小学校 中学校	楠小学校/ 楠中学校		
建蔽/容積	50%/80%	地目	宅地	引渡時期	相談		
上水	前面	下水	前面	取引形態/ 広告有効期限	媒介/令和8年7月31日		
備考	<ul style="list-style-type: none"> ・期間限定で、建築条件なしで販売中！ ・現況渡しになります。(現況更地) ・盛土規制法による規制対象区域内です。 						



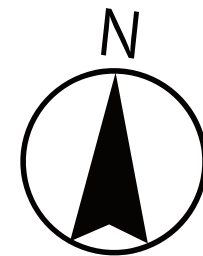
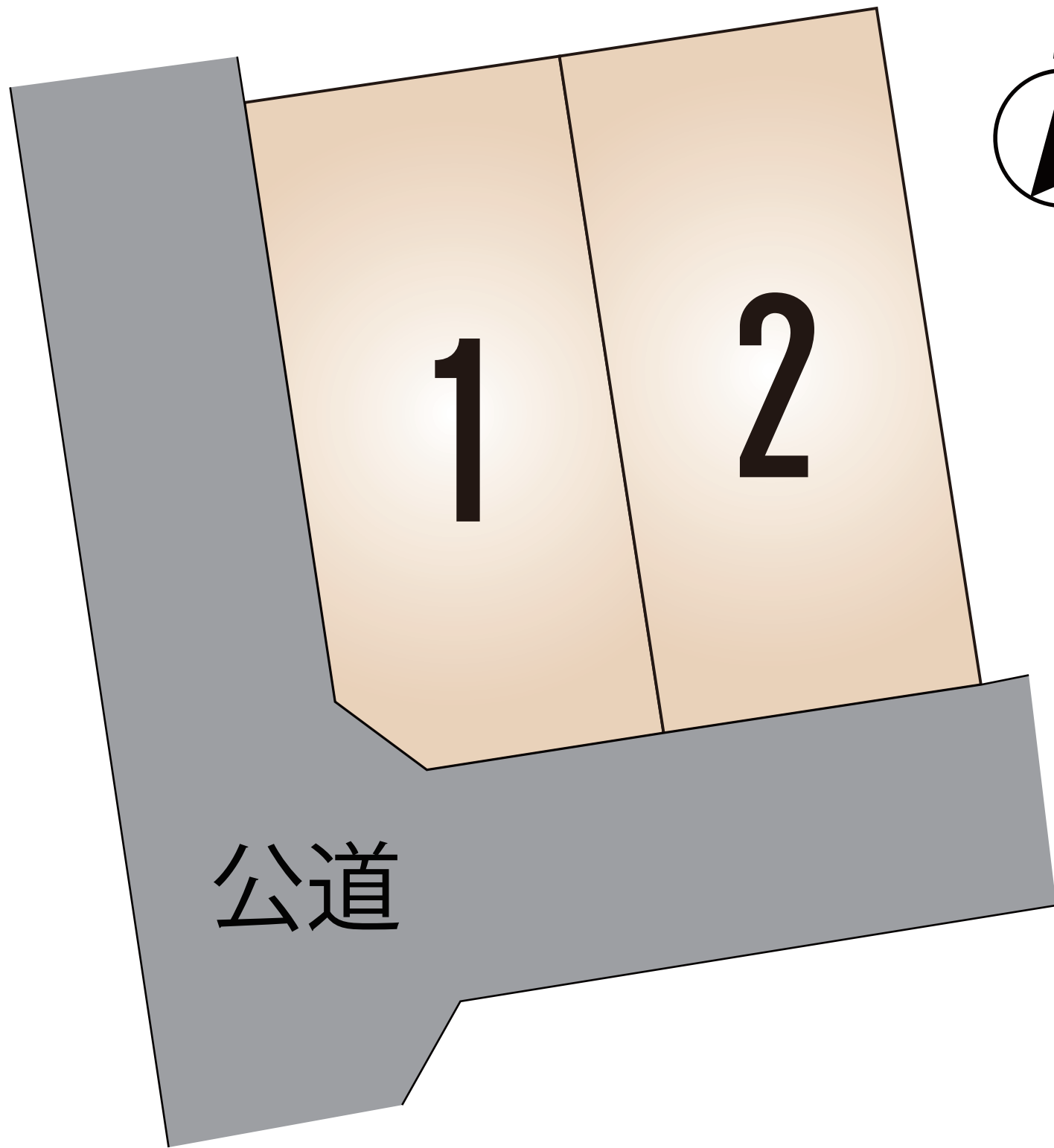
不動産に価値を見出す

CLEVER TREND

株式会社 クレバートレンド

熊本県知事(1)第5868

熊本市中央区八王寺町48番15-103号
TEL:096-234-9770/FAX:096-234-9550
担当(前田)080-2759-4383



～熊本市北区楠2丁目 全2区画 価格表～

区画	面積	坪数	価格
1	148.64 m ²	44.96 坪	20,000,000 円
2	150.83 m ²	45.62 坪	22,000,000 円

面積・価格等は予告なく変更する場合がございます。

※完成前分譲地の場合は、記載m²が若干誤差が生じる場合があります。
実測清算なし。

最終更新日：令和8年5月9日

熊本市中央区八王寺町48番15-103

[TEL:096-234-9770](tel:096-234-9770)

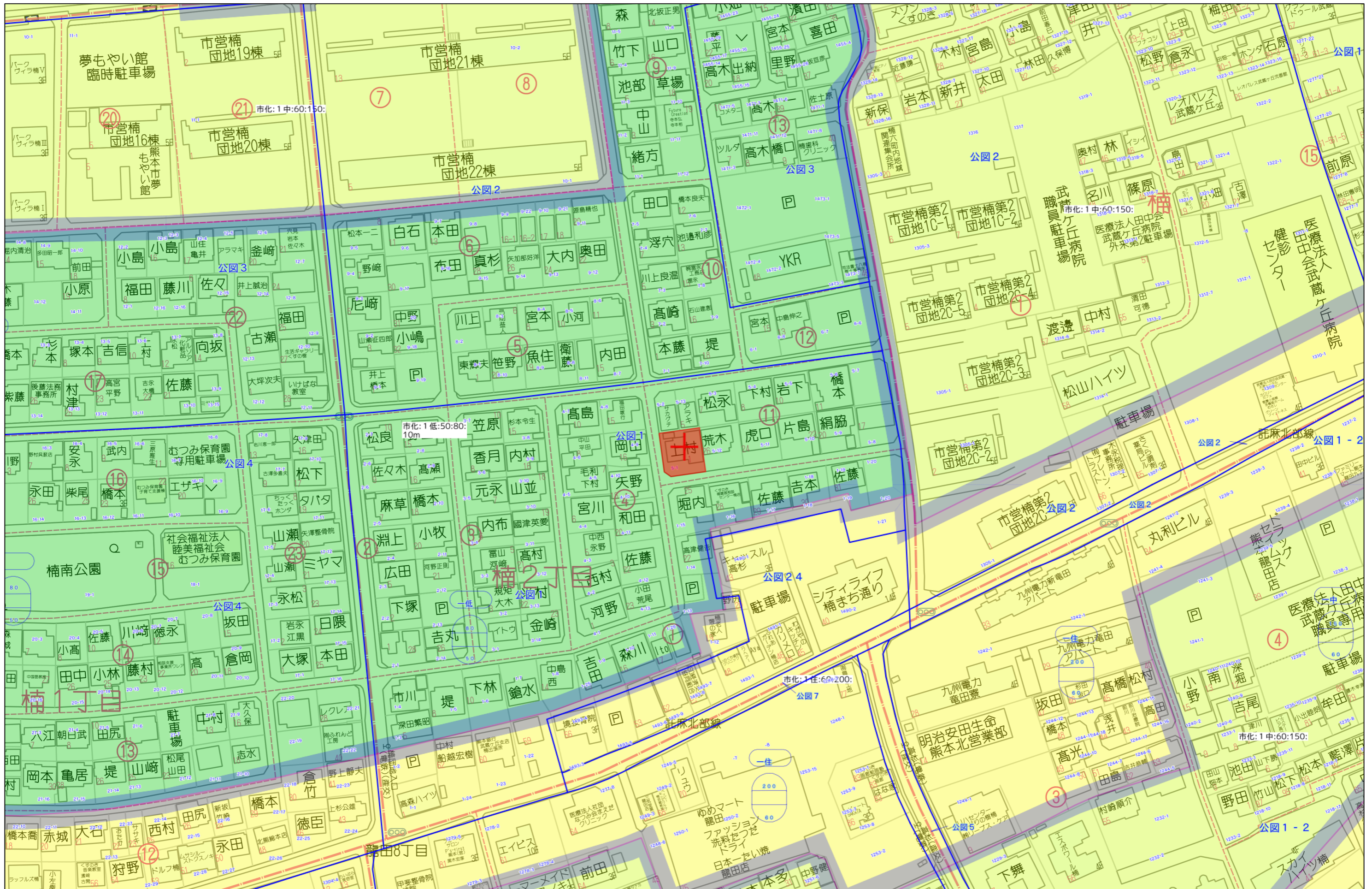
[FAX:096-234-9550](tel:096-234-9550)



不動産に価値を見出す

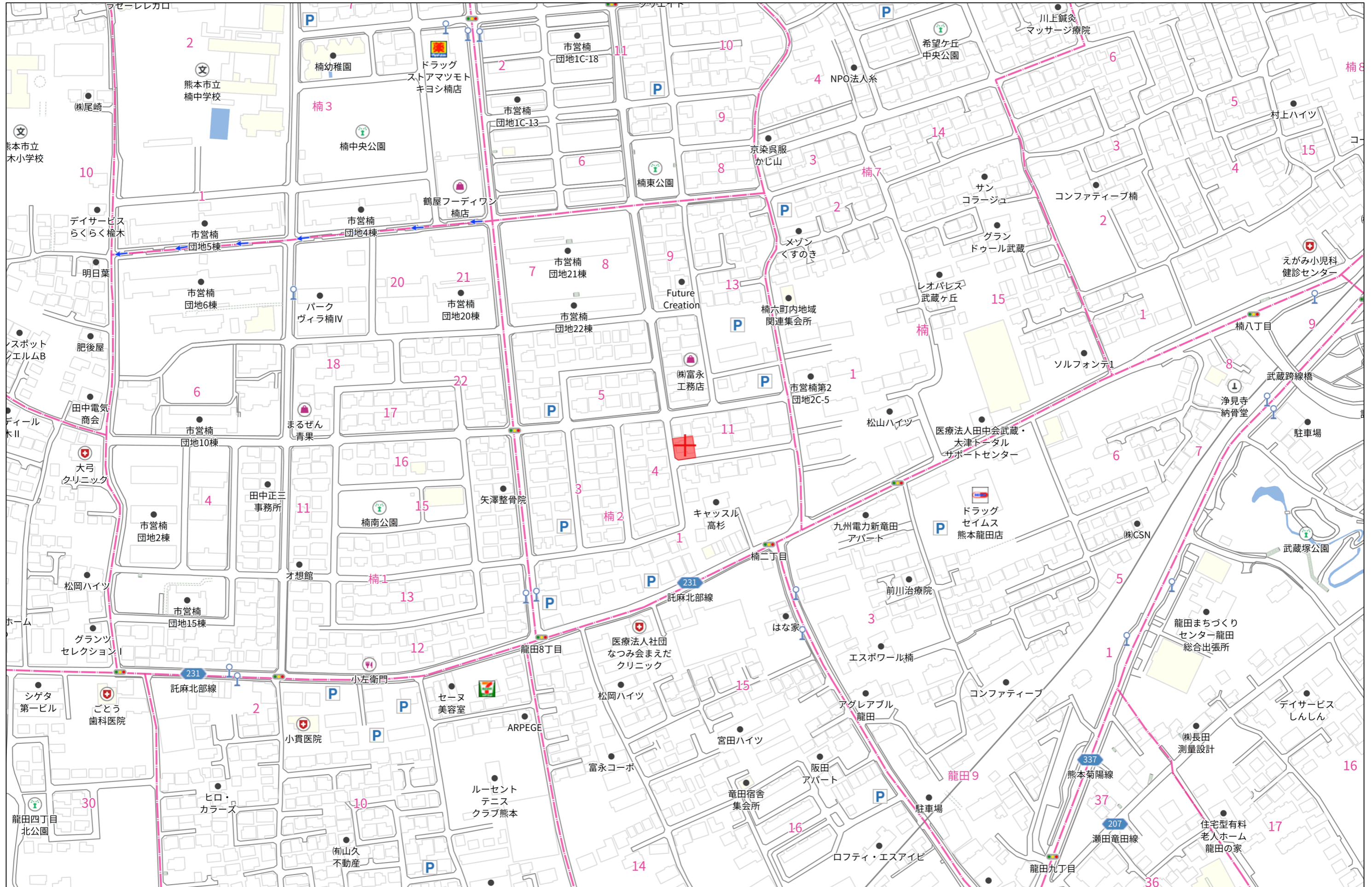
CLEVER TREND

株式会社 クレバートレンド



60m

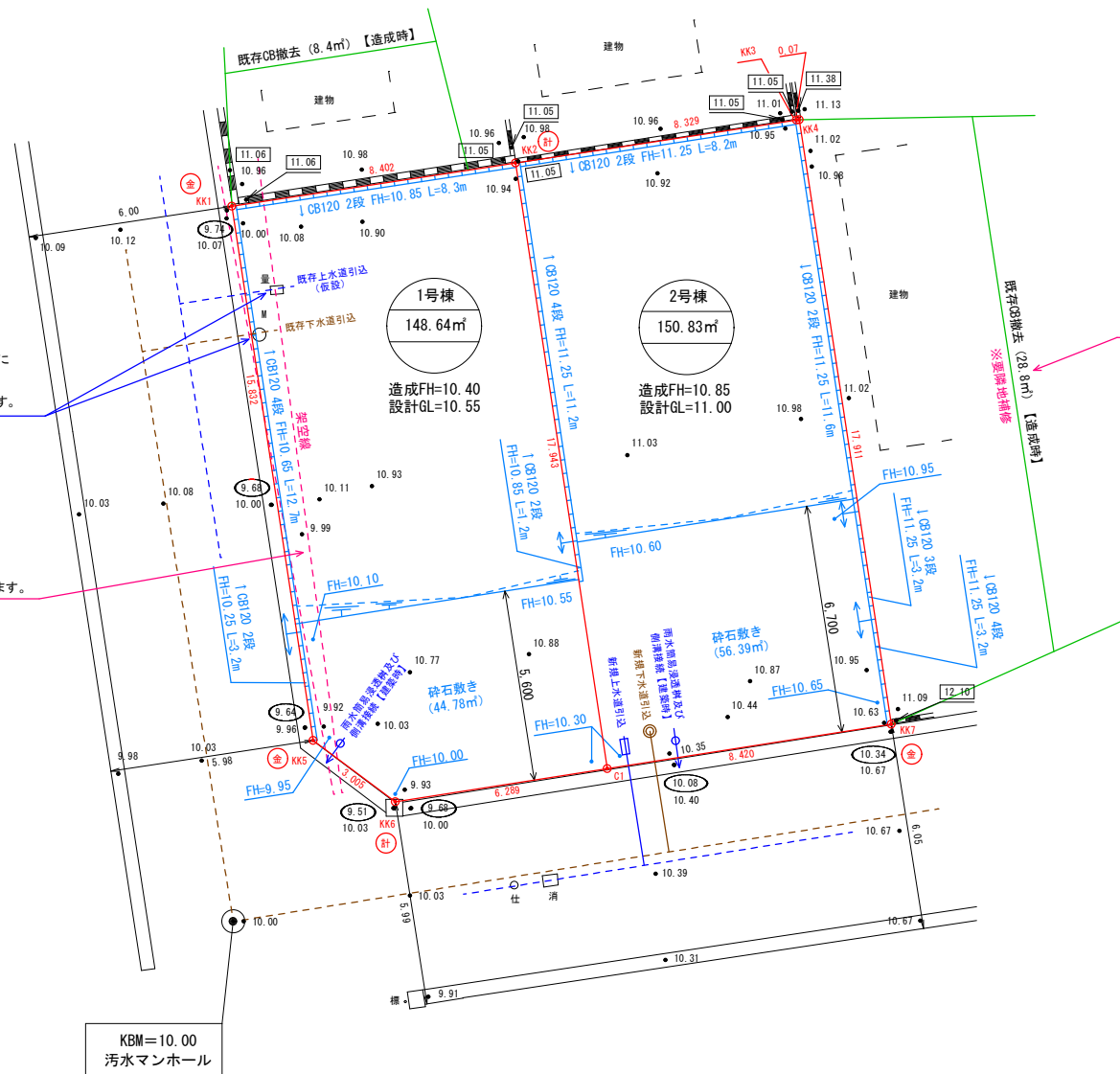
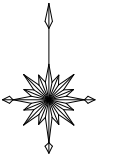
1:1500



140m

1:3000

◎現況渡し
 ※記載の造成はしない
 1号地：2000万円
 2号地：2200万円



【設備業者様へ】

汚水樹が新設CBに干渉するため、造成工事前に汚水樹を300ほど宅内側に
 移設をお願いします。
 また、量水器と仮設水道も西側境界に寄せるよう移設をお願いします。

【担当営業へ】

架空線が越境しておりますので、解消をお願いします。

【担当営業へ】

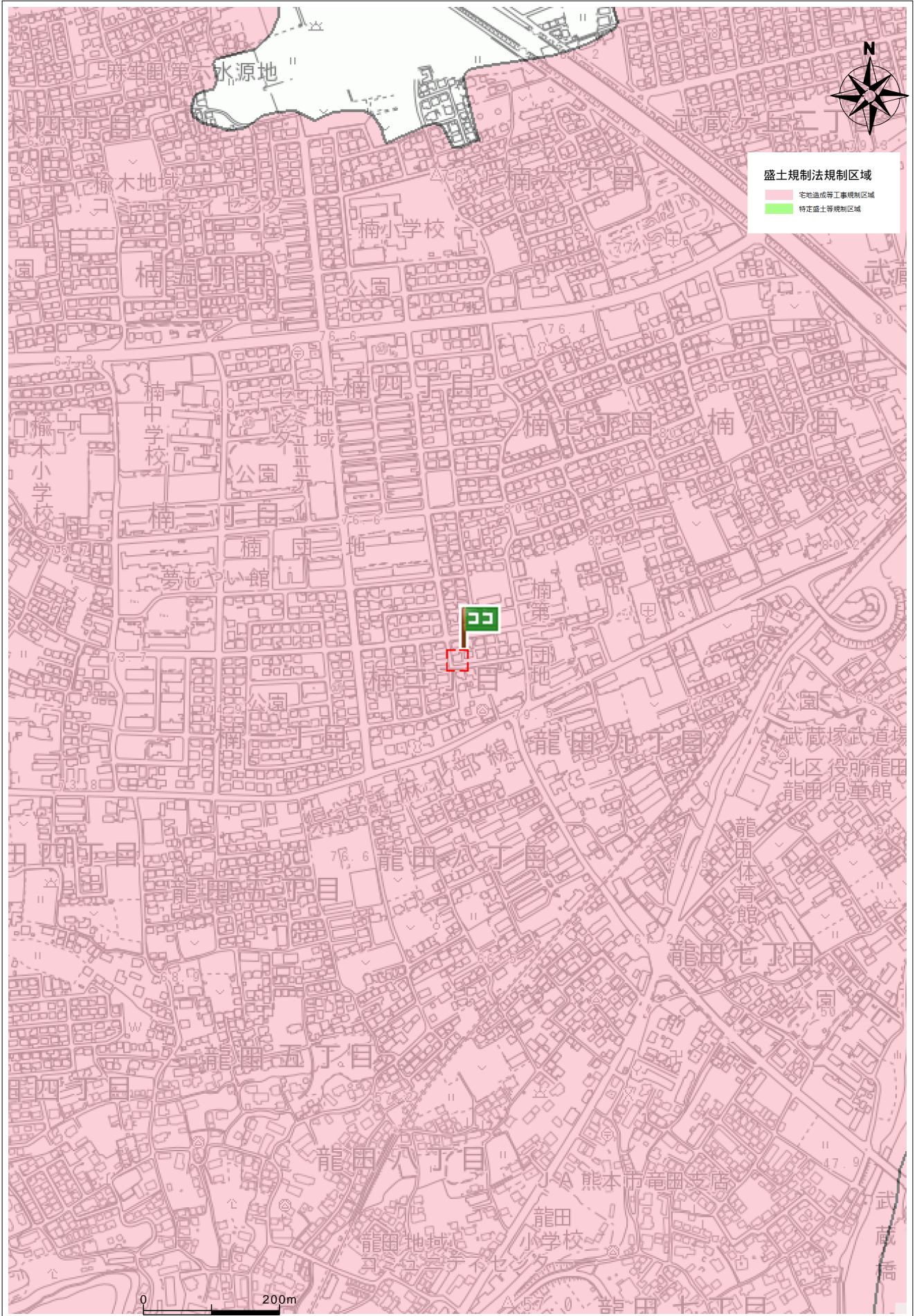
工事承諾書を取得できましたら共有を
 お願いいたします。

求積表

地番	5-1				
No	Xn	Yn	Yn+1-Yn-1	Xn - (Yn+1-Yn-1)	
KK1	-17106.282	-22508.125	5.933	-101491.571106	
KK2	-17105.019	-22499.818	16.541	-282934.119279	
KK3	-17103.760	-22491.584	8.310	-142132.245600	
KK4	-17103.751	-22491.508	2.775	-47462.909025	
KK7	-17121.458	-22488.809	-11.833	202598.212514	
KK6	-17123.731	-22503.341	-16.942	290110.250602	
KK5	-17121.935	-22505.751	-4.784	81911.337040	
		合計		598.955146	
		合計面積		299.4775730	
		地積		299.47 m ²	

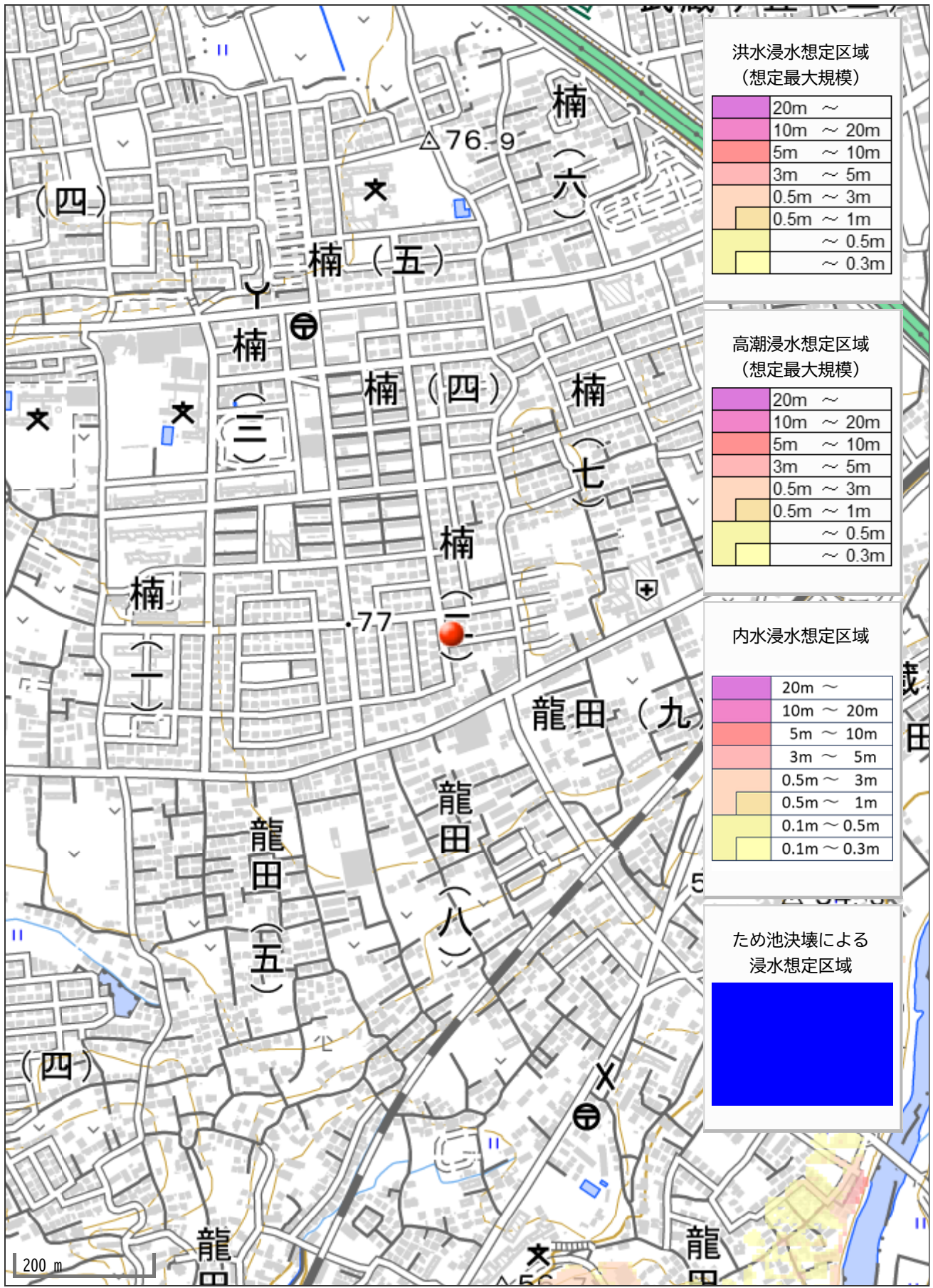
設備	(仮設)	仮設水道設置
上水	—	既存利用
下水	—	既存利用
雨水	—	既存時接続
	—	新規引込
	—	新規引込
	—	建築時接続

盛土規制法



住所

北区楠2丁目11-1



洪水浸水想定区域
(想定最大規模)

20m ~
10m ~ 20m
5m ~ 10m
3m ~ 5m
0.5m ~ 3m
0.5m ~ 1m
~ 0.5m
~ 0.3m

高潮浸水想定区域
(想定最大規模)

20m ~
10m ~ 20m
5m ~ 10m
3m ~ 5m
0.5m ~ 3m
0.5m ~ 1m
~ 0.5m
~ 0.3m

内水浸水想定区域

20m ~
10m ~ 20m
5m ~ 10m
3m ~ 5m
0.5m ~ 3m
0.5m ~ 1m
0.1m ~ 0.5m
0.1m ~ 0.3m

ため池決壊による
浸水想定区域

Blue shaded area

200 m