

売買価格

3,298万

中央区上水前寺1丁目 住宅用地

【人気の砂取小学校校区】

所在地	熊本市中央区上水前寺1丁目5-29 付近 【ナビ検索】			土地面積	178.35㎡(53.95坪)	無料 査定 受付 中 !	不動産 売買 専門 店
区域区分	市街化区域			坪単価	約61.13万		
用途地域	近隣商業地域			その他	-		
接道	北側:公道			仲介手数料	売買代金×3%+6万円×1.1(税)		
交通	都市バス:グランド北入口 徒歩約1分			小学校/中学校	砂取小学校/ 出水中学校		
建蔽/容積	80%/300%	地目	宅地	引渡時期	相談		
上水	前面	下水	前面	取引形態/ 広告有効期限	媒介/令和8年7月31日		

備考

- ・建築条件なし。
- ・現況渡しになります。(現況更地)
- ・盛土規制法による規制対象区域内です。



不動産に価値を見出す

CLEVER TREND

株式会社 クレバートレンド

熊本県知事(1)第5868

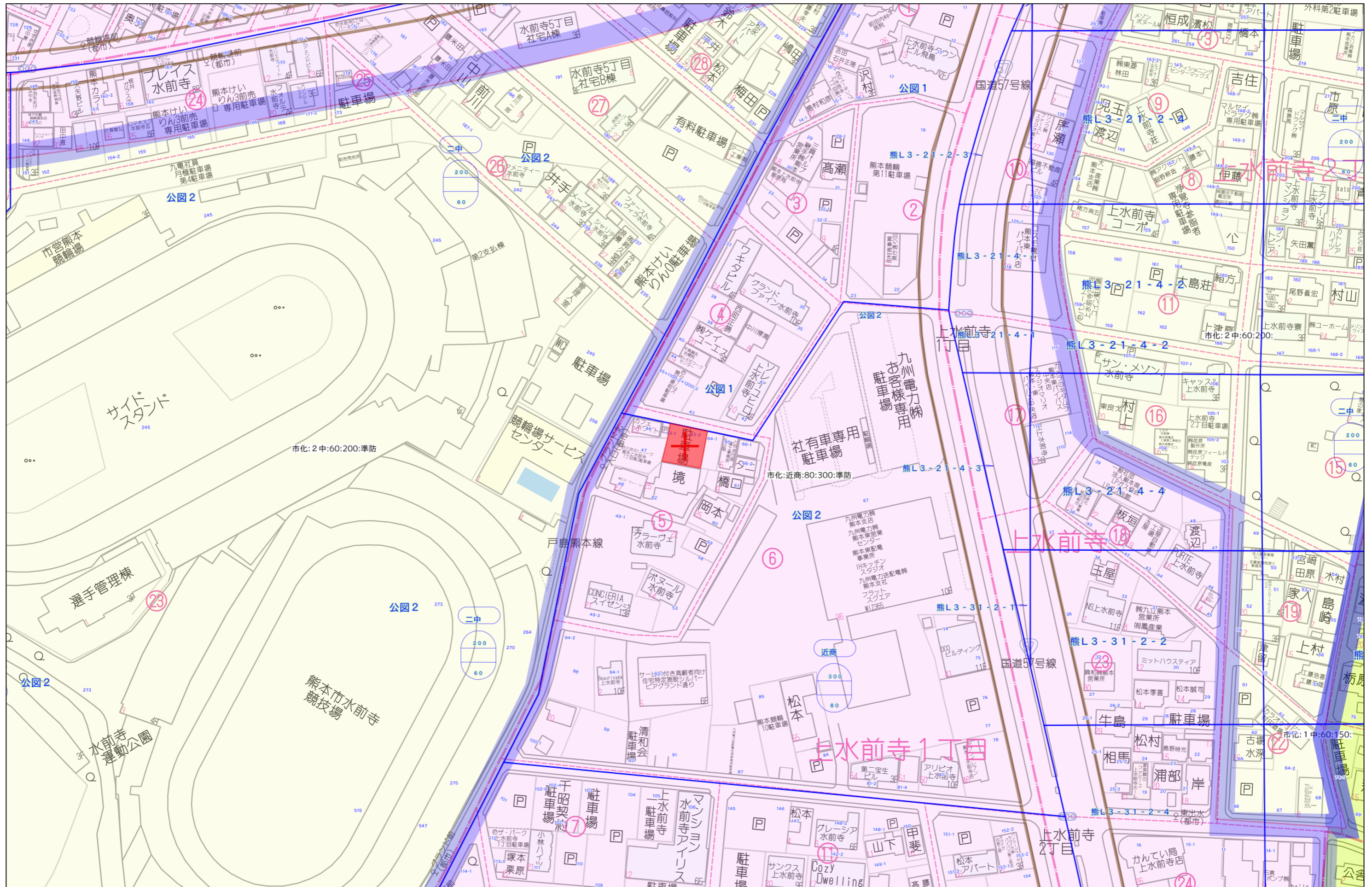
熊本市中央区八王寺町48番15-103号
TEL:096-234-9770/FAX:096-234-9550

担当(前田)080-2759-4383



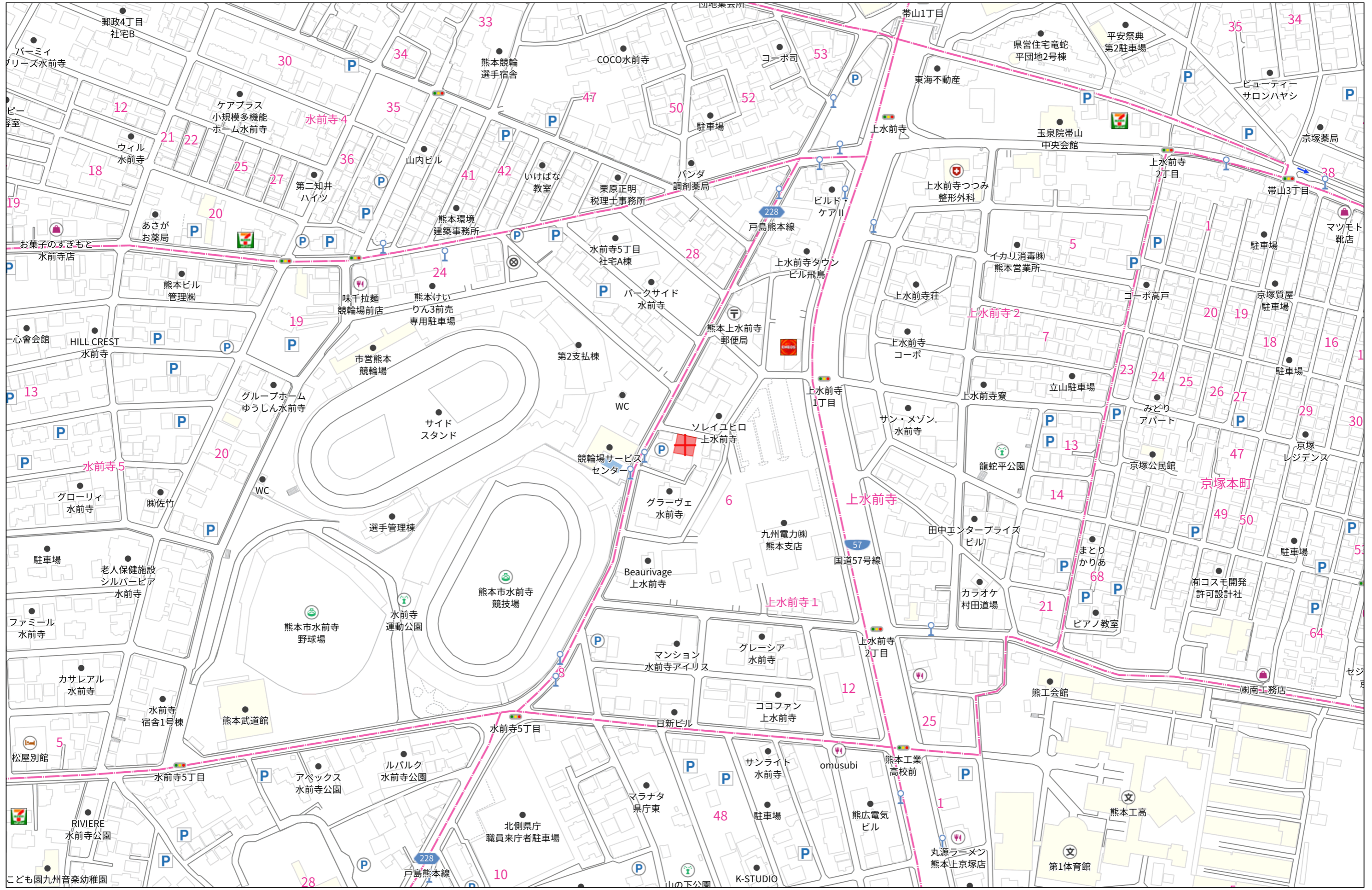
対象地

公道



60m

1:1500



140m

1:3000

地番	63-2, 63-3
土地の所在	熊本市中央区上水前寺一丁目

地積測量図

求積表

地番	① 63-2			
NO	X _n	Y _n	標識	X _n · (Y _{n+1} - Y _{n-1})
KB3	-22676.386	-24060.167		168236.107734
27091	-22674.166	-24070.820		316780.773186
27087	-22690.418	-24074.138		-168340.211142
KB4	-22692.247	-24063.401		-317033.382837
合計				-356.713059
合計面積				178.3565295
地積				178.36㎡

地番	② 63-3			
NO	X _n	Y _n	標識	X _n · (Y _{n+1} - Y _{n-1})
14-14845	-22676.664	-24058.835		0.192
KB3	-22676.386	-24060.167		-4353.919488
KB4	-22692.247	-24063.401		103540.378476
27088	-22692.429	-24062.335		49196.791496
27089	-22684.443	-24060.731		-60588.785430344
27090	-22684.194	-24060.359		-44824.459368
合計				-43009.231824
合計面積				-39.226138
地積				19.6130690

総合計面積	197.9696985
-------	-------------

参照点1	参照点2	距離	方向角
137-1	5A344	33.824	281° 51' 02"
-22676.751	-22669.805		
-24058.240	-24091.343		
金属板	金属板		

参照点3	参照点2	距離	方向角
10D07A	5A344	11.828	29° 19' 34"
-22680.117	-22669.805		
-24097.136	-24091.343		
金属標	金属板		

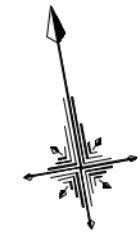
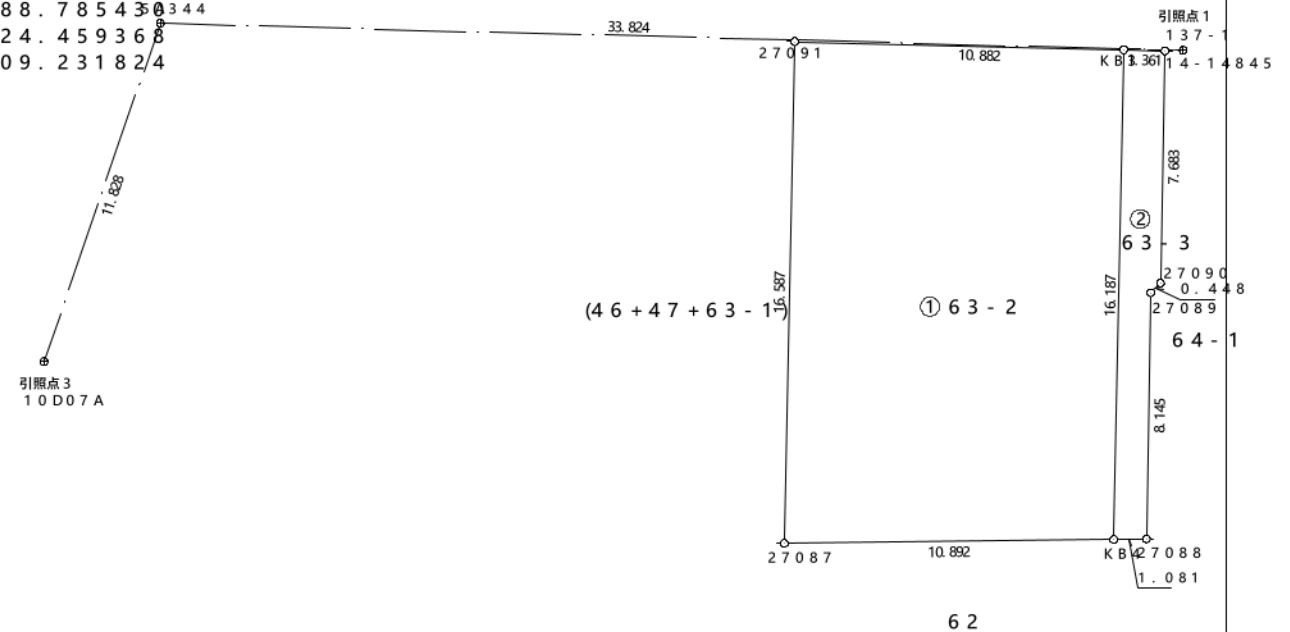
本測量に使用した与点一覧

世界測地系

名称	点名	X座標	Y座標	標識
地籍調査図根点	137-	-122676.751	-24058.240	金属板
地籍調査図根点	5A344	-22669.805	-24091.343	金属板
地籍調査図根点	10D07A	-22680.117	-24097.136	金属標

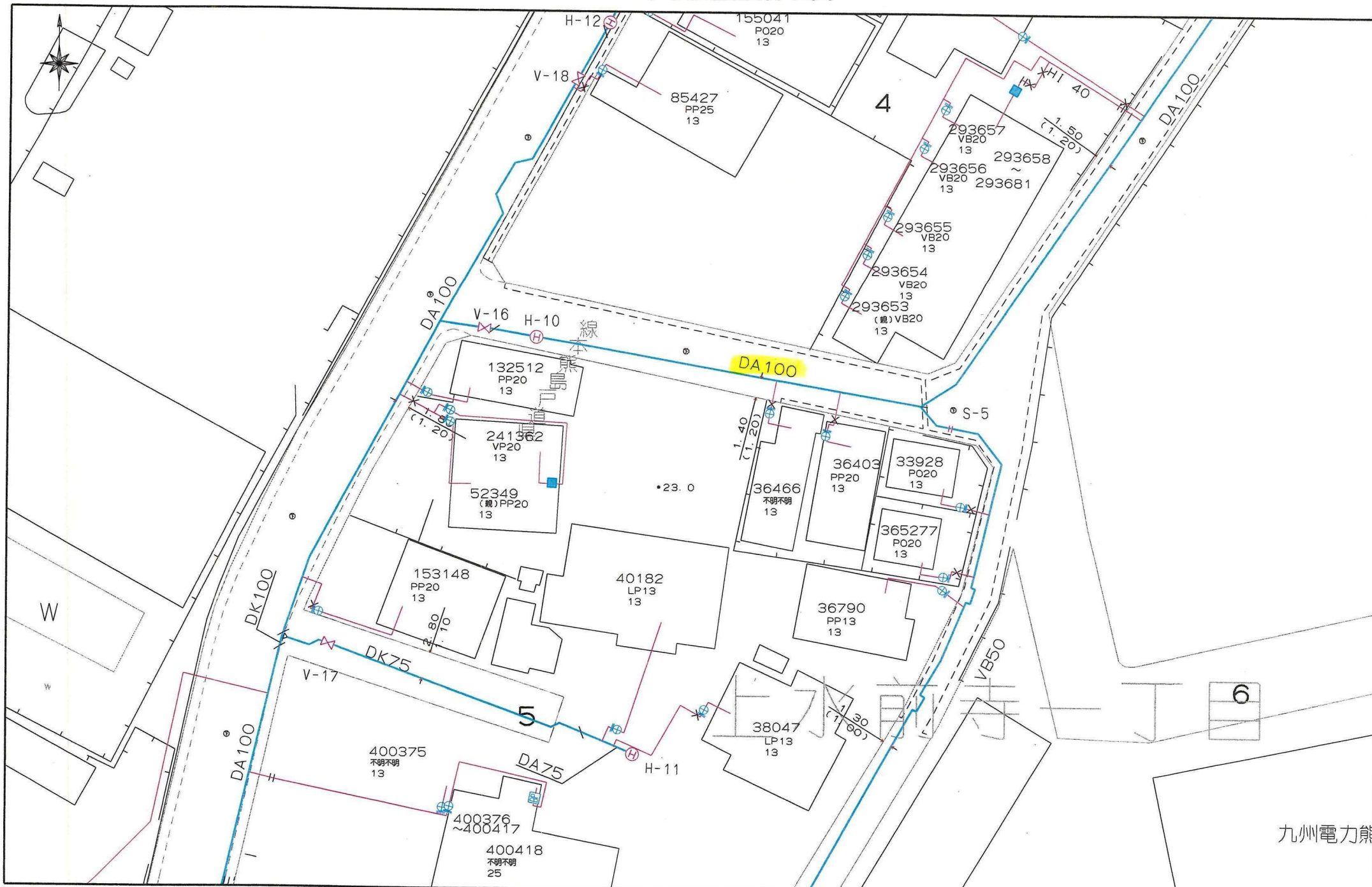
(管理者によるパラメータ変換)

平面直角座標系 第2系
令和7年9月 日測量



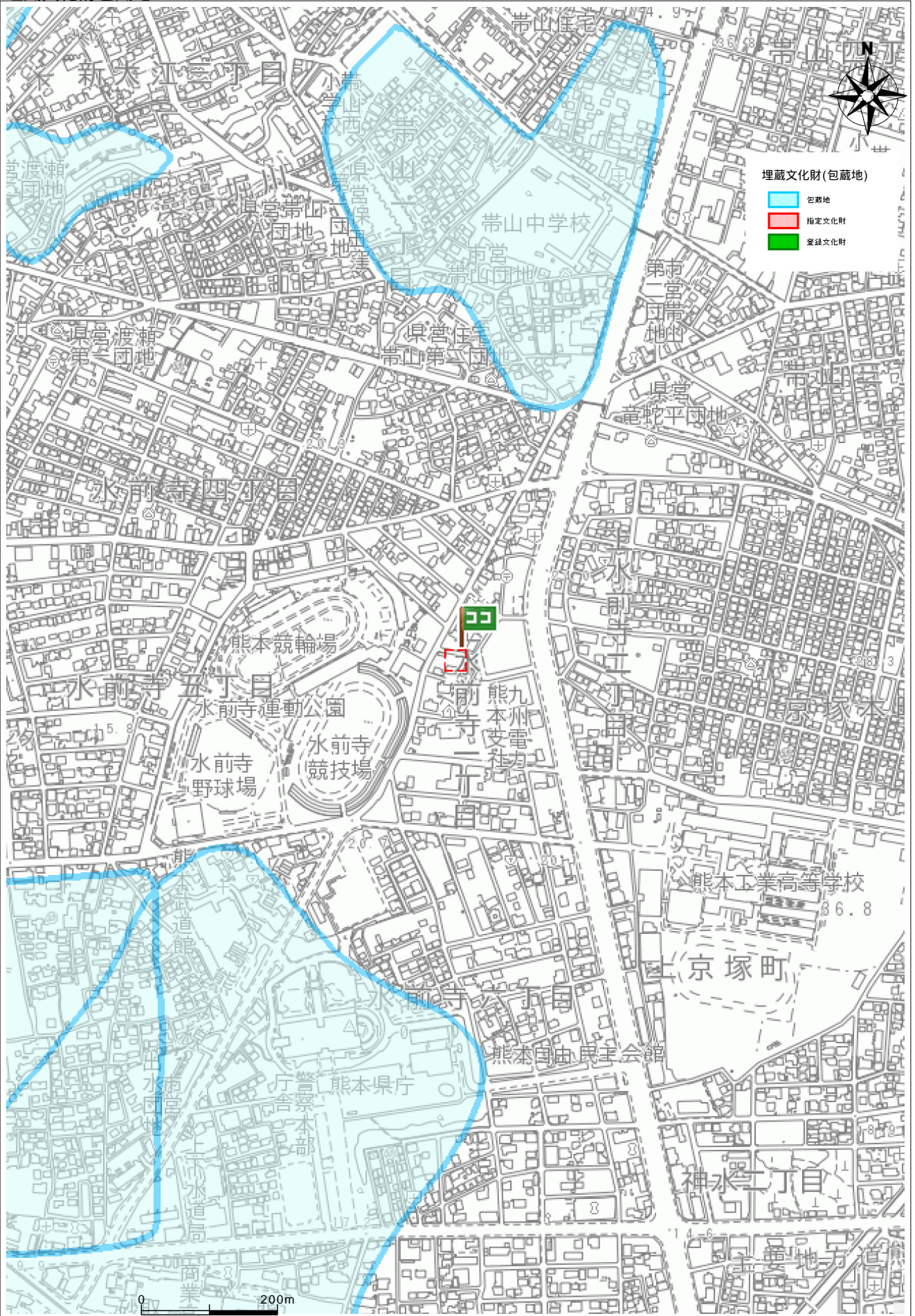
作成者	申請人	縮尺	1 / 250
-----	-----	----	---------

上下水道施設管理図



埋蔵文化財(包蔵地)

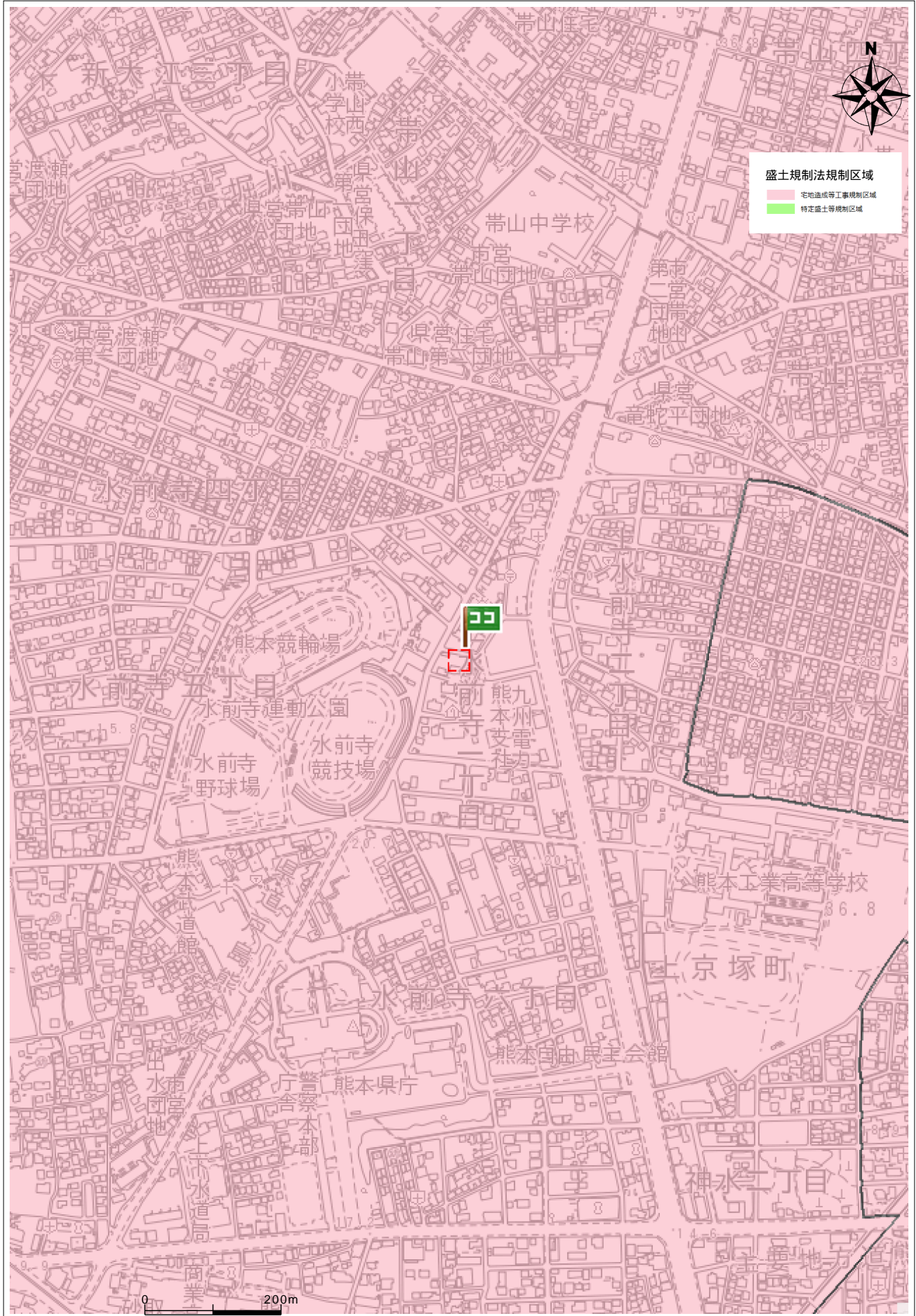
埋蔵文化財包蔵地



住所

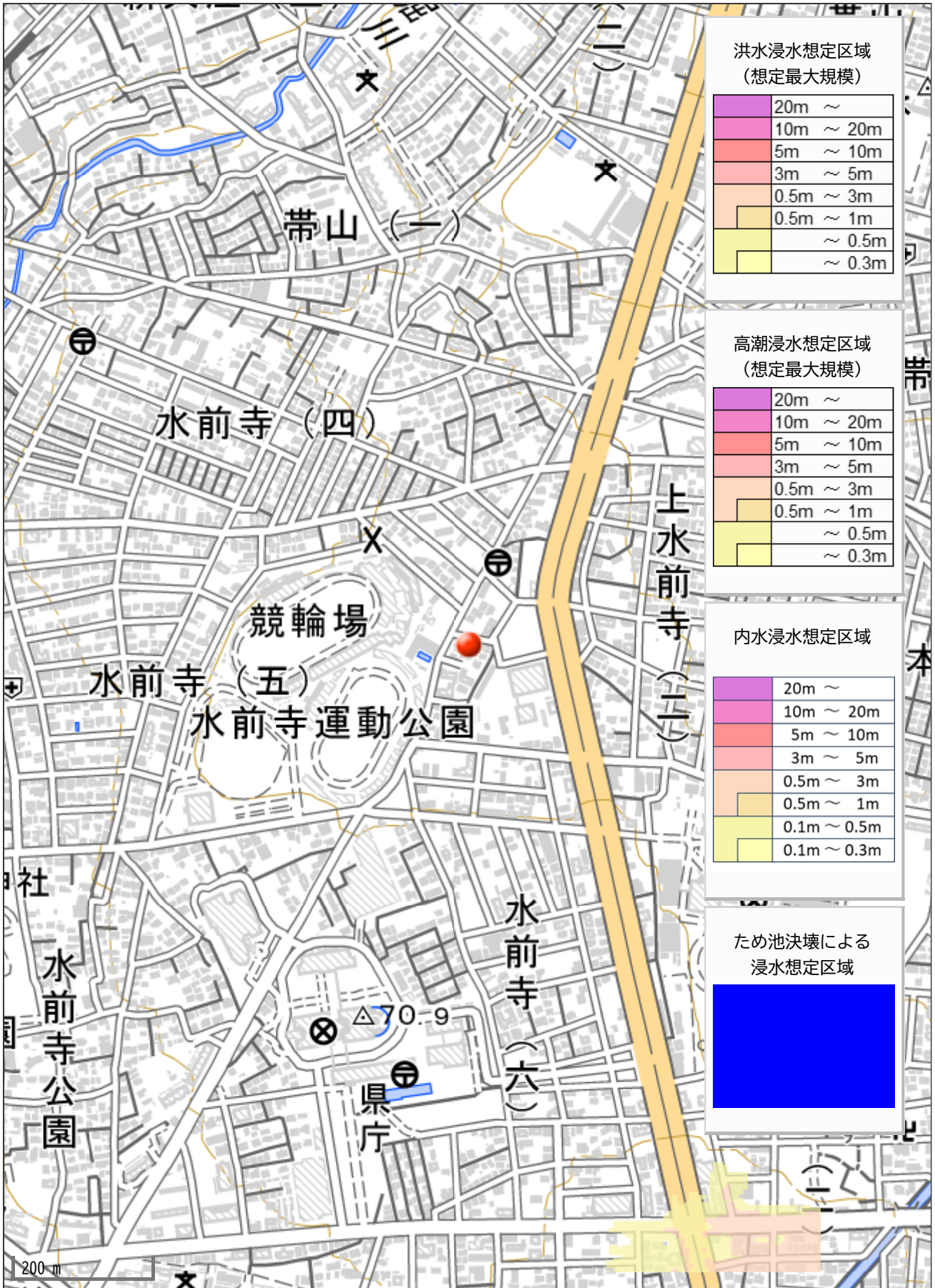
中央区上水前寺1丁目63-2

盛土規制法



住所

中央区上水前寺1丁目63-2



洪水浸水想定区域
(想定最大規模)

20m ~
10m ~ 20m
5m ~ 10m
3m ~ 5m
0.5m ~ 3m
0.5m ~ 1m
~ 0.5m
~ 0.3m

高潮浸水想定区域
(想定最大規模)

20m ~
10m ~ 20m
5m ~ 10m
3m ~ 5m
0.5m ~ 3m
0.5m ~ 1m
~ 0.5m
~ 0.3m

内水浸水想定区域

20m ~
10m ~ 20m
5m ~ 10m
3m ~ 5m
0.5m ~ 3m
0.5m ~ 1m
0.1m ~ 0.5m
0.1m ~ 0.3m

ため池決壊による
浸水想定区域

Blue shaded area
