

価格別紙参照

建築条件なし

南区薄場町 全5区画

【人気の力合西小学校校区！】

所在地	熊本市南区薄場町335 【ナビ検索】		水道加入金	一律 69,500円	無料 査定 受付 中 ！	不動産 売買 専門 店
区域区分	市街化区域		受益者負担金	㎡×200円		
用途地域	近隣商業地域		仲介手数料	売買代金×3%+6万円×1.1(税)		
接道	北側・南側：市道		電柱位置	①③		
交通	産交バス：荒尾町入口 徒歩約2分		小学校 中学校	力合西小学校/ 力合中学校		
建蔽/容積	80%/300%	地目 宅地	引渡時期	即時		
上水	①宅内 ②③④⑤前面	下水 ①③宅内 ②④⑤前面	取引形態/ 広告有効期限	媒介/令和8年7月31日		

備考

- ・分譲地完成済み。即建築可能です！
- ・盛土規制法による規制対象区域内です。
- ・図面と現況に相違がある場合は現況を優先させていただきます。



不動産に価値を見出す

CLEVER TREND

株式会社 クレバートレンド

熊本県知事(1)第5868

熊本市中央区八王寺町48番15-103号
TEL:096-234-9770/FAX:096-234-9550
担当(後藤)080-3377-7116

市道



1

2

3

4

5

市道

～熊本市南区薄場町 全5区画 価格表～

区画	面積	坪数	価格
1	152.67 m ²	46.18 坪	19,800,000 円
2	153.30 m ²	46.37 坪	19,800,000 円
3	129.82 m ²	39.27 坪	19,800,000 円
4	121.02 m ²	36.60 坪	20,800,000 円
5	123.31 m ²	37.30 坪	20,800,000 円

面積・価格等は予告なく変更する場合がございます。

※完成前分譲地の場合は、記載㎡が若干誤差が生じる場合があります。
実測清算なし。

最終更新日：令和8年5月9日

熊本市中央区八王寺町48番15-103

[TEL:096-234-9770](tel:096-234-9770)

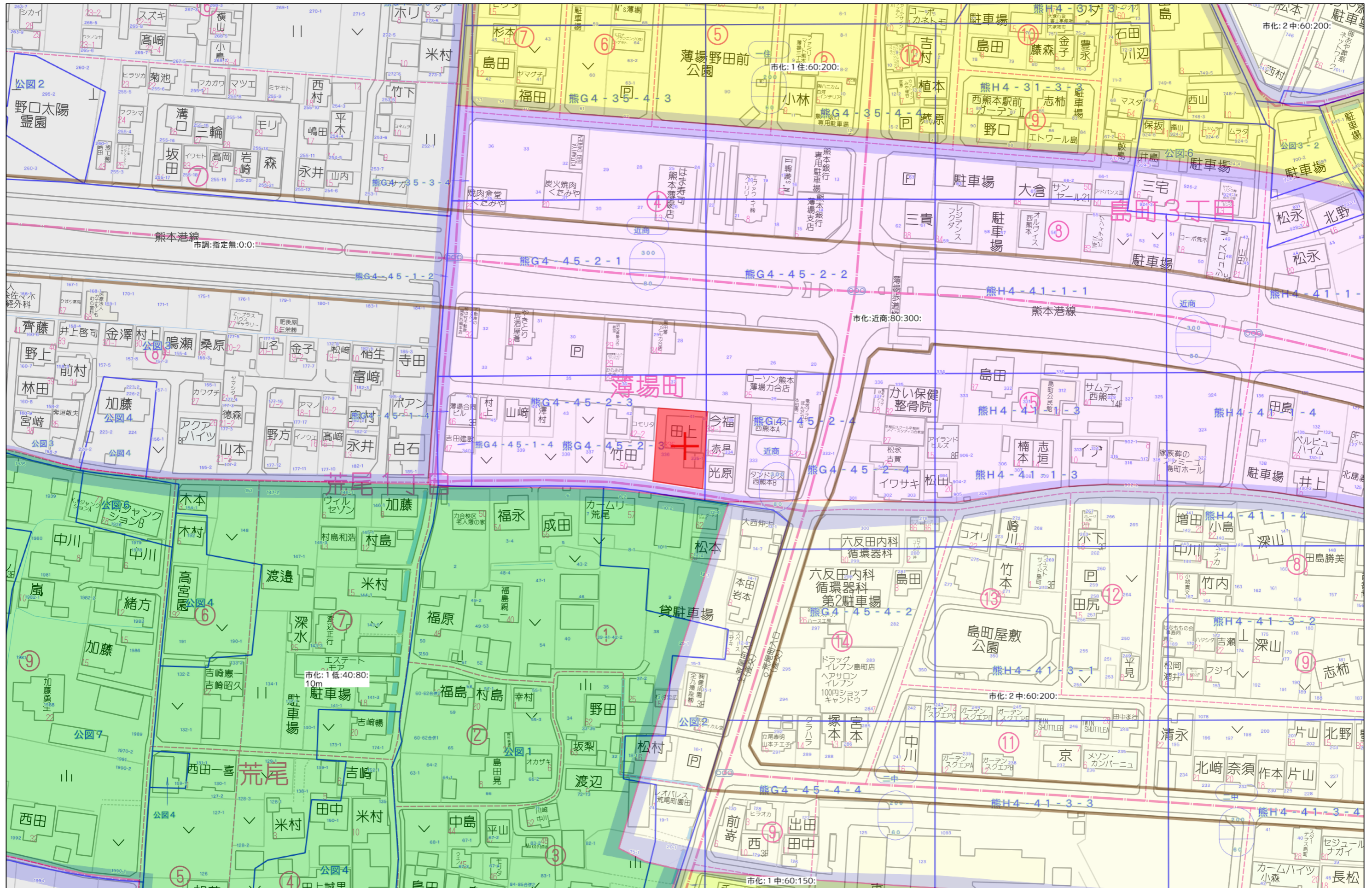
[FAX:096-234-9550](tel:096-234-9550)



不動産に価値を見出す

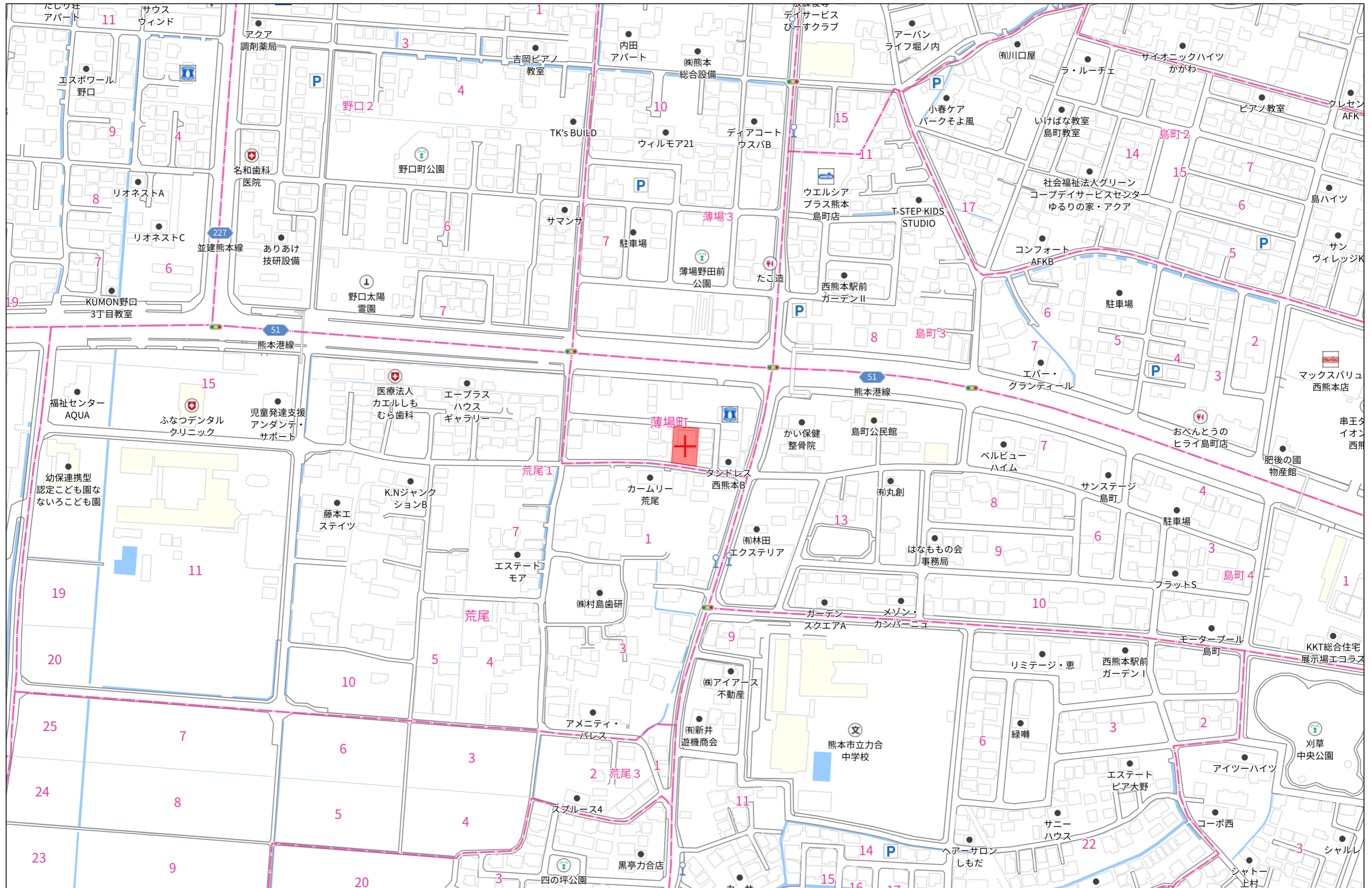
CLEVER TREND

株式会社 クレバートレンド



60m

1:1500



140m

1:3000

地積測量図
土地所在

地番 40-1、40-2、40-3、40-4、40-5

土地の所在 熊本市南区薄場町字野田前

座標求積表

地番	(A) 40-1		
測点	X _n	Y _n	(X _{n+1} -X _{n-1})Y _n
B1	-26491.674	-30109.750	-448966.482250
24-51	-26490.824	-30120.557	397139.544045
B5	-26504.859	-30121.682	440318.747476
B6	-26505.442	-30114.500	26380.302000
B7	-26506.735	-30110.892	-414566.761056
	倍面積	305.350215	
	面積	152.6751075	
	地積	152.67	
	坪数	46.1842	

座標求積表

地番	(B) 40-2		
測点	X _n	Y _n	(X _{n+1} -X _{n-1})Y _n
24-56	-26492.523	-30098.931	-349267.995324
24-53	-26491.954	-30106.185	-25560.151065
B1	-26491.674	-30109.750	414942.464750
B7	-26506.735	-30110.892	432452.630904
B8	-26506.036	-30107.178	26434.102284
B2	-26506.613	-30100.067	-74587.966026
KP2	-26503.558	-30099.821	-424106.477890
	倍面積	306.607633	
	面積	153.3038165	
	地積	153.30	
	坪数	46.3744	

座標求積表

地番	(C) 40-3		
測点	X _n	Y _n	(X _{n+1} -X _{n-1})Y _n
B6	-26506.442	-30114.500	-526642.376000
B5	-26504.859	-30121.682	8795.531144
24-52	-26506.734	-30121.752	494659.411344
24-30	-26521.281	-30123.004	476455.554268
24-17	-26521.551	-30121.066	32109.056356
B4	-26522.347	-30115.872	-485136.582048
	倍面積	240.595064	
	面積	120.2975320	
	地積	120.29	
	坪数	36.3900	



これは図面に記録されている内容を証明した書面である。
(熊本地方務局管轄)

福岡法務局久留米支局

登記官

檀美都子



作成者	久留米市津福今町275-4-B 土地家屋調査士 塚本 優 (令和7年10月25日作成)	縮尺	1/250	申請人	アイディホーム株式会社 代表取締役 兼井 雅史	縮尺	1/250
-----	--	----	-------	-----	----------------------------	----	-------

令和7年11月25日
福岡法務局久留米支局
これは図面に記録されている内容を証明した書面である。
(熊本地方方法務局管轄)

登記官

檀美都子



地番	40-1、40-2、40-3、40-4、40-5	地主積地測量図
土地の所在	熊本市南区薄場町字野田前	

2/2

座標求積表

地番	(D) 40-4		
測点	X _n	Y _n	(X _{n+1} -X _{n-1})Y _n
B8	-26506.036	-30107.178	-534914.231526
B7	-26506.735	-30110.892	-17885.869848
B6	-26505.442	-30114.500	500262.074000
B4	-26522.347	-30115.872	521667.134784
24-22	-26522.764	-30113.150	34208.538400
24-55	-26523.483	-30108.715	22220.231670
B3	-26523.502	-30108.596	-525304.674412
	倍面積	253.203068	
	面積	126.6015340	
	地積	126.60	
	坪数	38.2969	

座標求積表

地番	(E) 40-5		
測点	X _n	Y _n	(X _{n+1} -X _{n-1})Y _n
B2	-26506.613	-30100.067	-42109.993733
B8	-26506.036	-30107.178	508480.129242
B3	-26523.502	-30108.596	552071.216256
24-18	-26524.372	-30103.254	35551.942974
24-58	-26524.683	-30101.516	-294302.521932
KP19	-26514.595	-30100.707	-519176.994336
24-57	-26507.435	-30100.133	-240259.261606
	倍面積	254.516865	
	面積	127.2584325	
	地積	127.25	
	坪数	38.4956	

任意座標

基準点等座標一覧			
点名	標識	X	Y
1251	真鍮標識	-26483.148	-30147.037
1252	真鍮標識	-26488.191	-30083.186
T1	金属板	-26487.054	-30098.404
T2	金属板	-26485.644	-30121.047

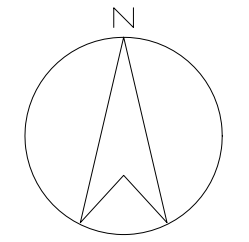
杭記号	杭種
⊕	金属プレート
⊖	コンクリート杭

測量年月日：令和7年10月20日

(単位：m)

作成者	久留米市津福今町275-4-B 土地家屋調査士 塚本 優 (令和7年10月25日作成)	縮尺	1/	申請人	アイディホーム株式会社 代表取締役 兼井 雅史	縮尺	1/
-----	--	----	----	-----	----------------------------	----	----

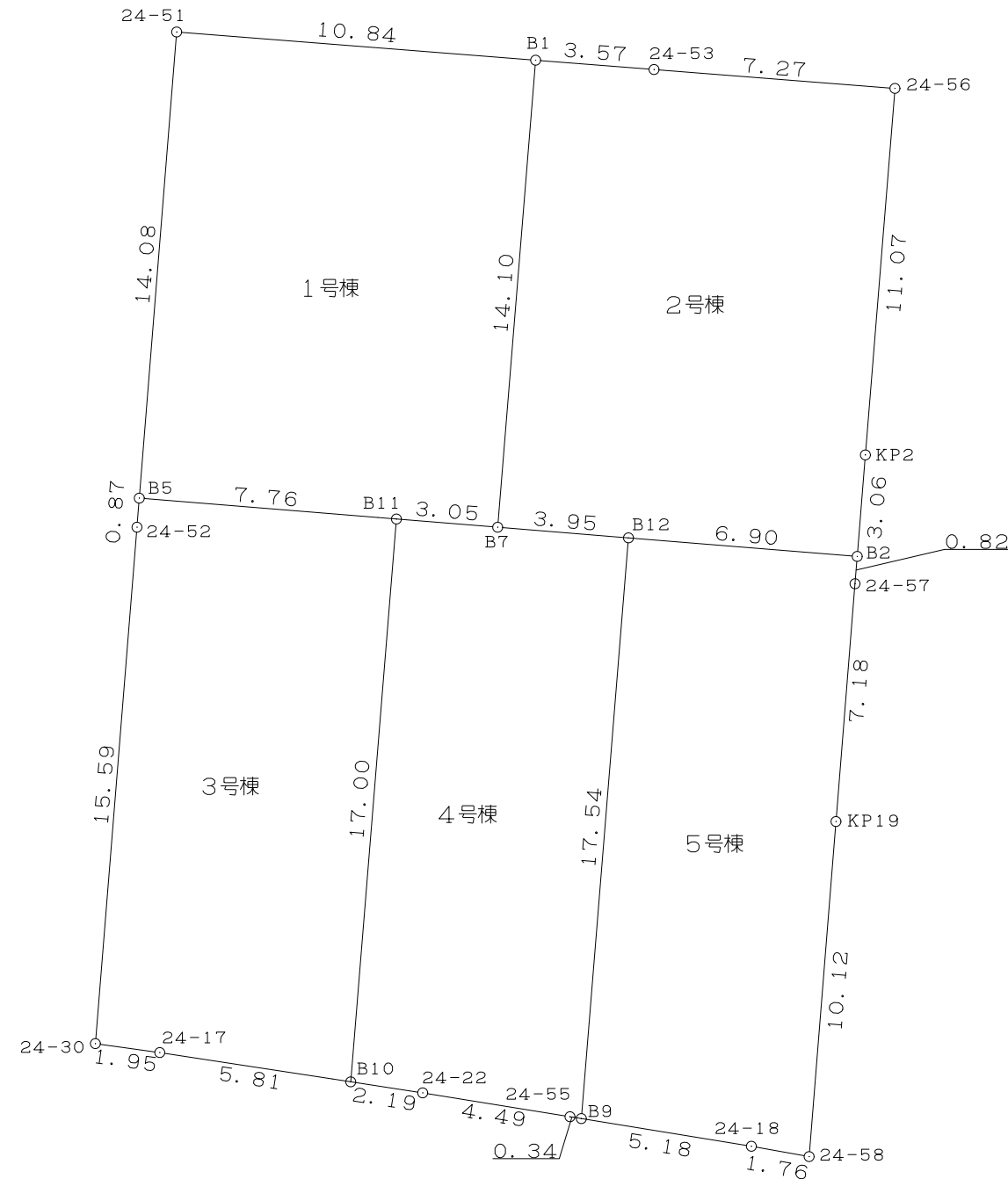
分割図



1252

所在：熊本市南区薄場町字野田前 地内

縮尺1:200



座標求積表

地番	1号棟		
測点	X _n	Y _n	(X _{n+1} -X _{n-1})Y _n
B1	-26491.674	-30109.750	-448966.482250
24-51	-26490.824	-30120.557	397139.544045
B5	-26504.859	-30121.682	441674.223166
B11	-26505.487	-30113.941	26379.812316
B7	-26505.735	-30110.892	-415921.751196
	倍面積	305.346081	
	面積	152.6730405	
	地積	152.67	
	坪数	46.1835	

座標求積表

地番	4号棟(計画変更)		
測点	X _n	Y _n	(X _{n+1} -X _{n-1})Y _n
B12	-26506.054	-30106.954	-536024.209016
B7	-26505.735	-30110.892	-17072.875764
B11	-26505.487	-30113.941	502812.472877
B10	-26522.432	-30115.316	520302.314532
24-22	-26522.764	-30113.150	31648.920650
24-55	-26523.483	-30108.715	23334.254125
B9	-26523.539	-30108.373	-524758.833017
	倍面積	242.044387	
	面積	121.0221935	
	地積	121.02	
	坪数	36.6092	

座標求積表

地番	2号棟		
測点	X _n	Y _n	(X _{n+1} -X _{n-1})Y _n
24-56	-26492.523	-30098.931	-349267.995324
24-53	-26491.954	-30106.185	-25560.151065
B1	-26491.674	-30109.750	414942.464750
B7	-26505.735	-30110.892	432994.626960
B12	-26506.054	-30106.954	26433.905612
B2	-26506.613	-30100.067	-75129.767232
KP2	-26503.558	-30099.821	-424106.477890
	倍面積	306.605811	
	面積	153.3029055	
	地積	153.30	
	坪数	46.3741	

座標求積表

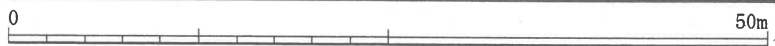
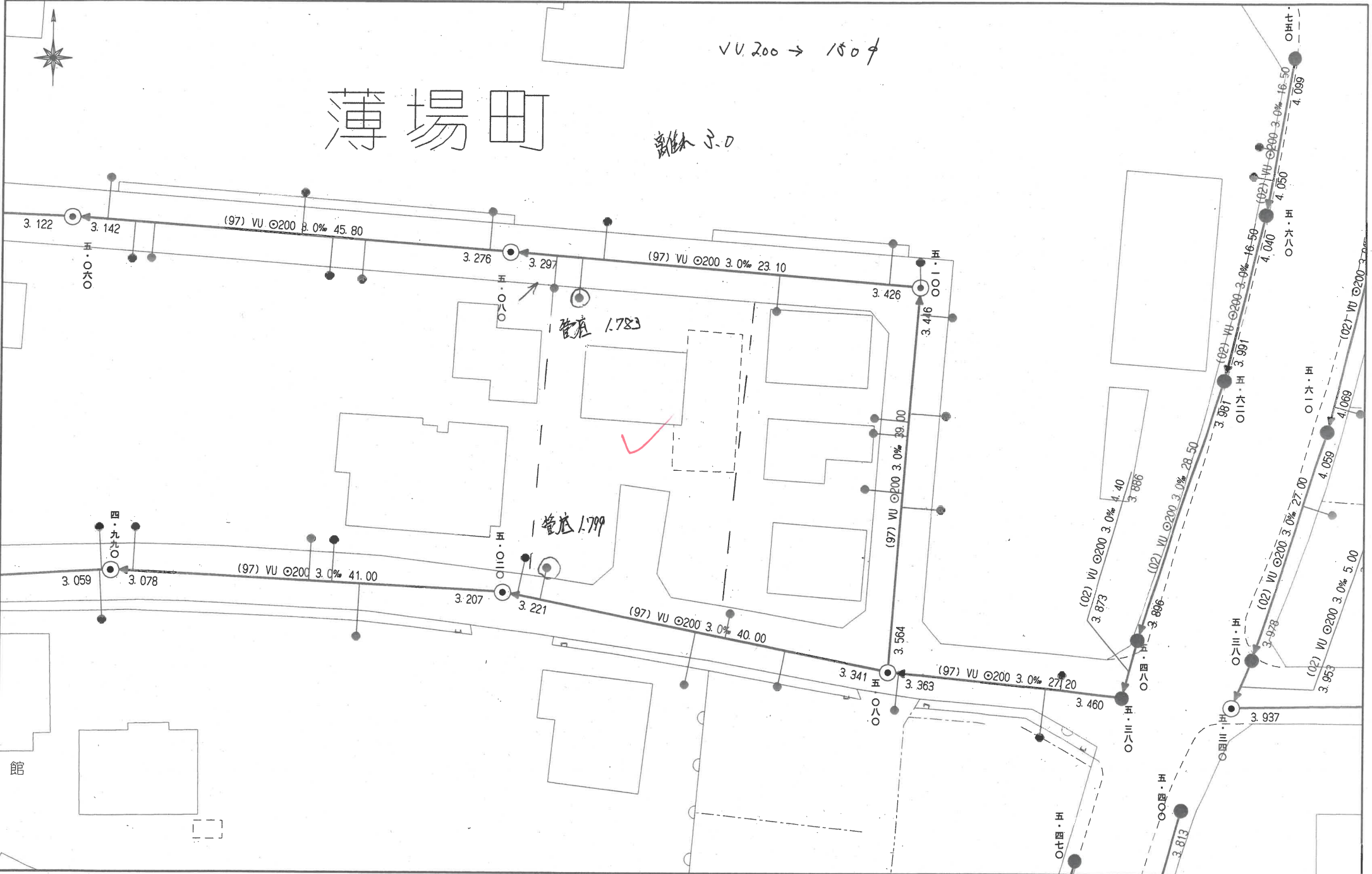
地番	5号棟(計画変更)		
測点	X _n	Y _n	(X _{n+1} -X _{n-1})Y _n
B2	-26506.613	-30100.067	-41568.192527
B12	-26506.054	-30106.954	509590.303404
B9	-26523.539	-30108.373	551525.176614
24-18	-26524.372	-30103.254	34438.122576
24-58	-26524.683	-30101.516	-294302.521932
KP19	-26514.595	-30100.707	-519176.994336
24-57	-26507.435	-30100.133	-240259.261606
	倍面積	246.632193	
	面積	123.3160965	
	地積	123.31	
	坪数	37.3031	

座標求積表

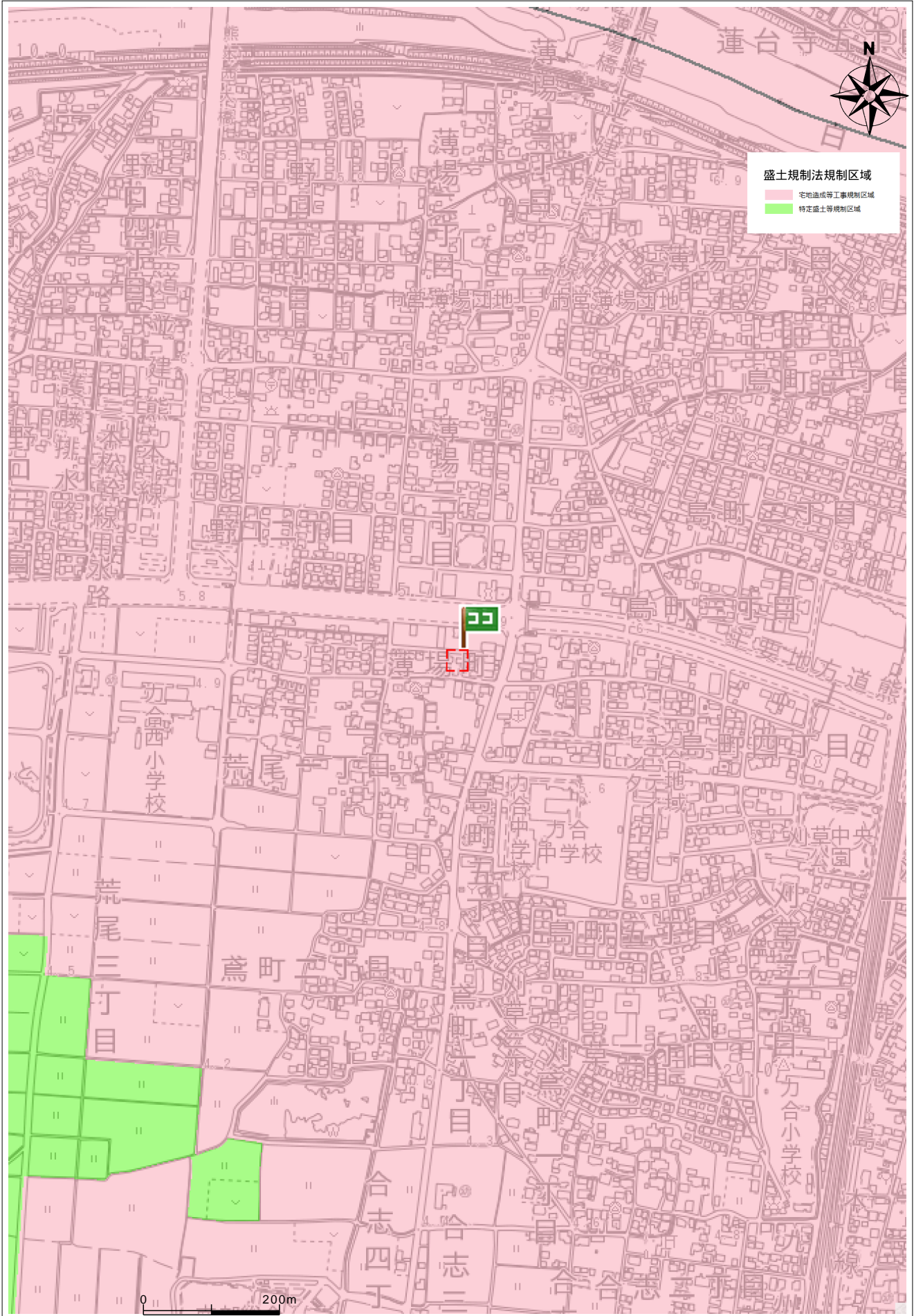
地番	3号棟(計画変更)		
測点	X _n	Y _n	(X _{n+1} -X _{n-1})Y _n
B11	-26505.487	-30113.941	-529192.285193
B5	-26504.859	-30121.682	7440.055454
24-52	-26505.734	-30121.752	494659.411344
24-30	-26521.281	-30123.004	476455.554268
24-17	-26521.551	-30121.066	34669.346966
B10	-26522.432	-30115.316	-483772.436224
	倍面積	259.646615	
	面積	129.8233075	
	地積	129.82	
	坪数	39.2715	

令和8年1月21日作成
福岡県久留米市津福今町275-4-B
土地家屋調査士 塚本 優

上下水道施設管理図



盛土規制法



住所

南区薄場町41

