

価格別紙参照

建築条件なし

北区飛田 全3区画 【人気の川上小学校校区！】

所在地	熊本市北区飛田2丁目12-71 付近 【ナビ検索】			水道加入金	一律 69,500円	無 料 査 定 受 付 中 ！	不 動 産 売 買 専 門 店
区域区分	市街化区域			受益者負担金	㎡×200円		
用途地域	準工業専用地域			仲介手数料	売買代金×3%+6万円×1.1(税)		
接道	東側:公道 開発道路:持分1分の1取得予定			電柱位置	-		
交通	電鉄バス:外沖 徒歩約5分			小学校/中学校	川上小学校/ 北部中学校		
建蔽/容積	60%/200%	地目	宅地	引渡時期	相談		
上水	宅内	下水	宅内	取引形態/ 広告有効期限	媒介/令和8年7月26日		

備考

- ・期間限定で、建築条件なしで販売中！
- ・現況渡しになります。(現況更地)
- ・埋蔵文化財包蔵地内に該当します。試掘調査は、未了です。
- ・分筆前につき面積に若干の誤差が生じる可能性があります。
- ・盛土規制法による規制対象区域内です。



不動産に価値を見出す

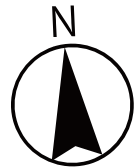
CLEVER TREND

株式会社 クレバートレンド

熊本県知事(1)第5868

熊本市中央区八王寺町48番15-103号
TEL:096-234-9770/FAX:096-234-9550

担当(前田)080-2759-4383



3

3号棟共有道路

2

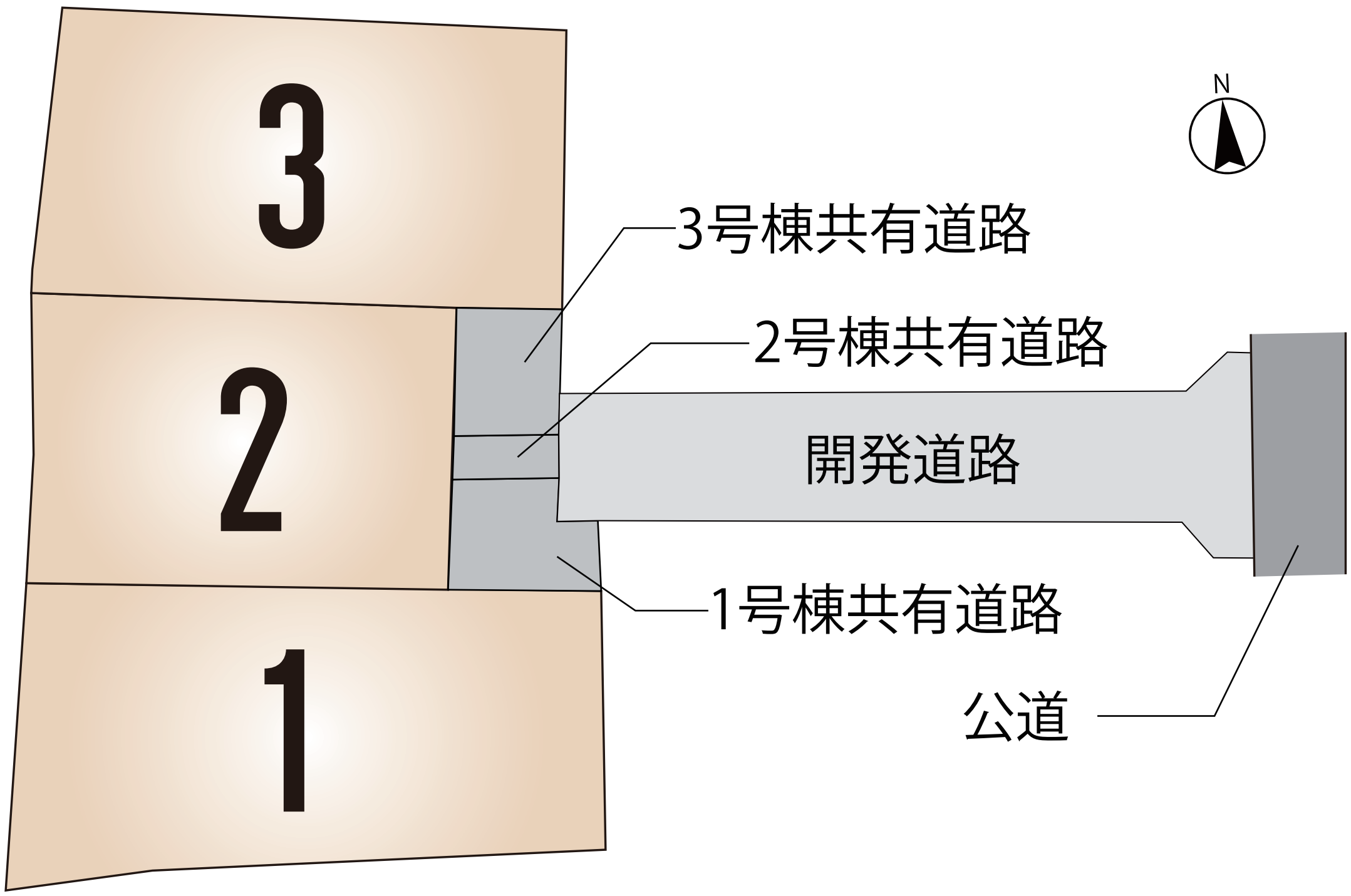
2号棟共有道路

開発道路

1

1号棟共有道路

公道



～熊本市北区飛田 全3区画 価格表～

区画	面積	坪数	価格
1	355.08 m ²	107.41 坪	22,000,000 円
2	258.07 m ²	78.06 坪	19,000,000 円
3	318.25 m ²	96.27 坪	22,000,000 円

面積・価格等は予告なく変更する場合がございます。

※完成前分譲地の場合は、記載m²が若干誤差が生じる場合があります。
実測清算なし。

最終更新日：令和8年5月8日

熊本市中央区八王寺町48番15-103

[TEL:096-234-9770](tel:096-234-9770)

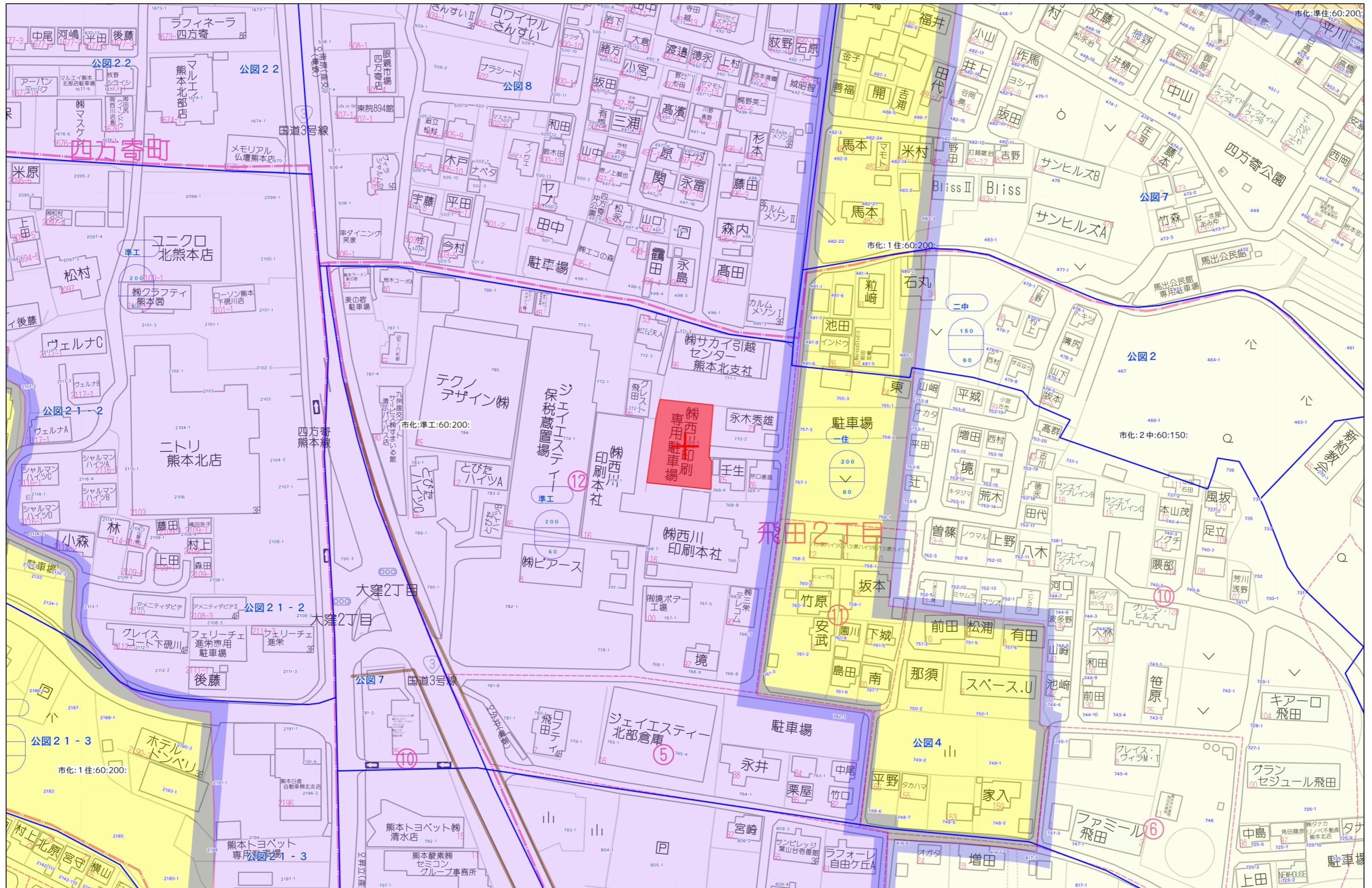
[FAX:096-234-9550](tel:096-234-9550)



不動産に価値を見出す

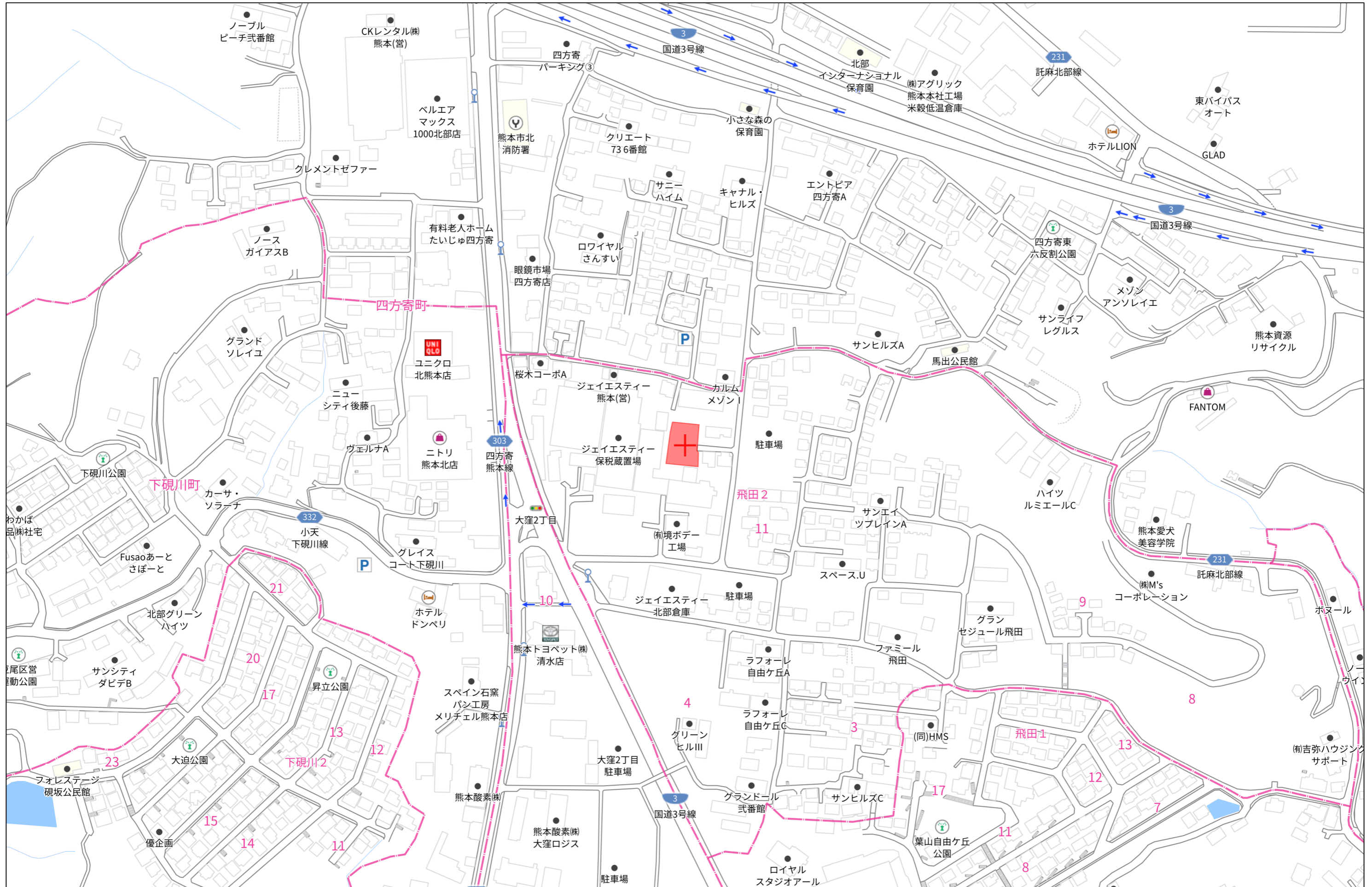
CLEVER TREND

株式会社 クレバートレンド



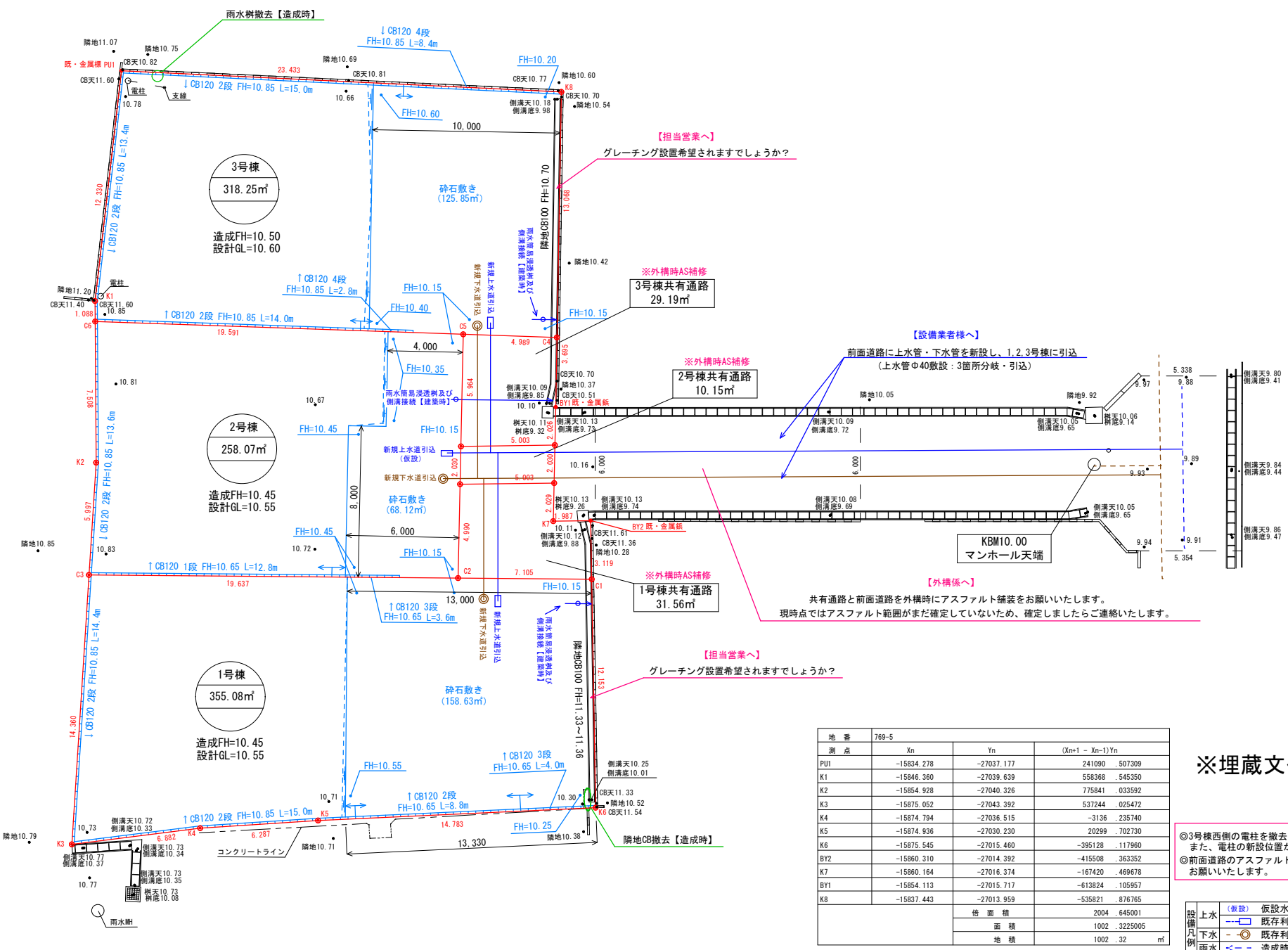
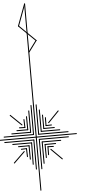
60m

1:1500



140m

1:3000



【設備業者様へ】
前面道路に上水管・下水管を新設し、1,2,3号棟に引込
(上水管φ40敷設：3箇所分岐・引込)

【外構係へ】
共有通路と前面道路を外構時にアスファルト舗装をお願いします。
現時点ではアスファルト範囲がまだ確定していないため、確定しましたらご連絡いたします。

地番	769-5		
測点	Xn	Yn	(Xn+1 - Xn-1)Yn
PU1	-15834.278	-27037.177	241090.507309
K1	-15846.360	-27039.639	558368.545350
K2	-15854.928	-27040.326	775841.033592
K3	-15875.052	-27043.392	537244.025472
K4	-15874.794	-27036.515	-3136.235740
K5	-15874.936	-27030.230	20299.702730
K6	-15875.545	-27015.460	-395128.117960
BY2	-15860.310	-27014.392	-415508.363352
K7	-15860.164	-27016.374	-167420.469678
BY1	-15854.113	-27015.717	-613824.105957
K8	-15837.443	-27013.959	-535821.876765
側面積	2004.645001		
面積	1002.3225005		
地積	1002.32		m ²

※埋蔵文化財包蔵地内

【担当営業へ】
◎3号棟西側の電柱を撤去される場合は、ご連絡をお願いします。
また、電柱の新設位置がわかりましたら共有をお願いします。
◎前面道路のアスファルト舗装の範囲がわかりましたら共有をお願いします。

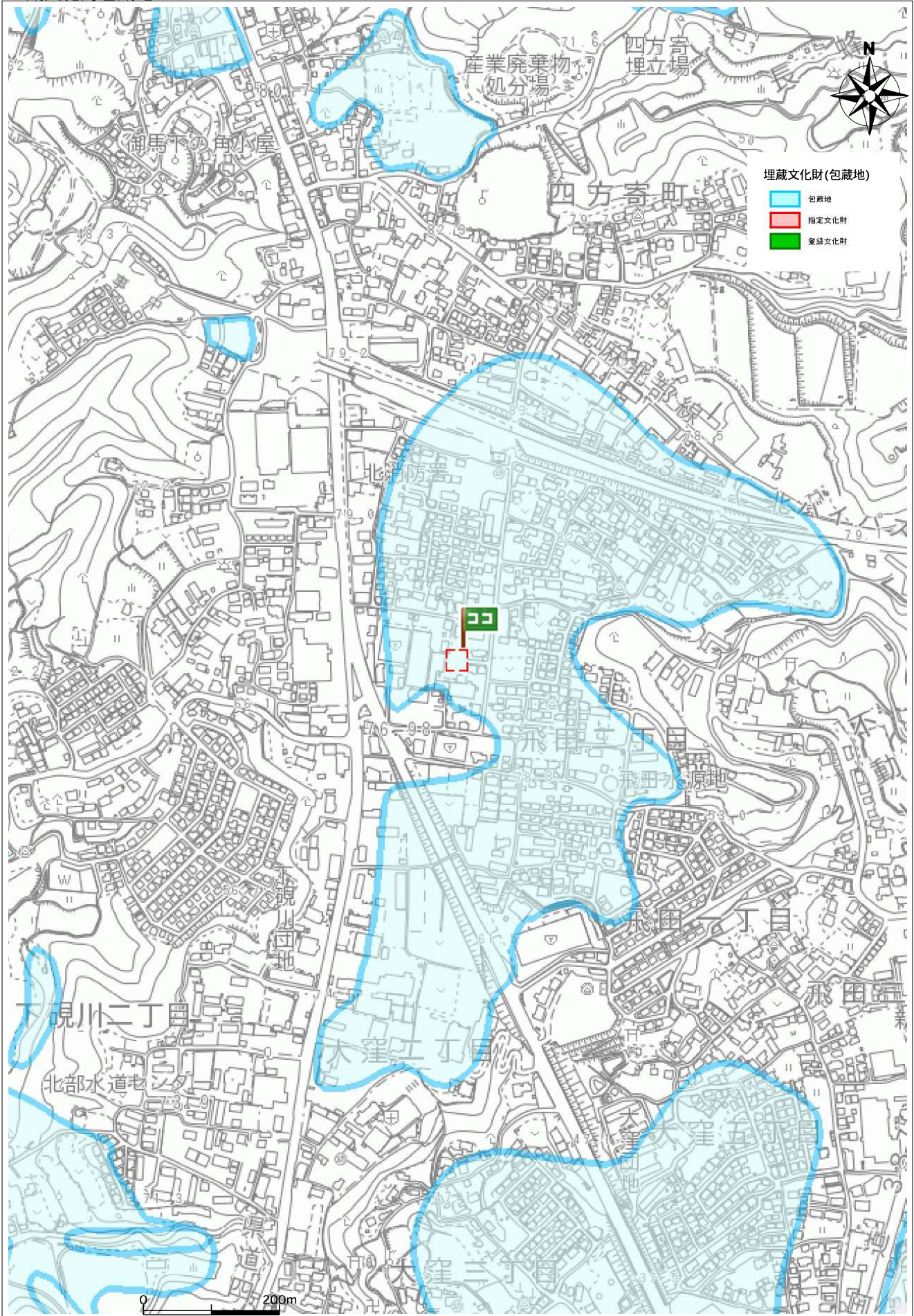
設備凡例	(仮設) 仮設水道設置	
	上水	既存利用
下水	既存利用	新規引込
雨水	造成時接続	建築時接続

上下水道施設管理図



埋蔵文化財(包蔵地)

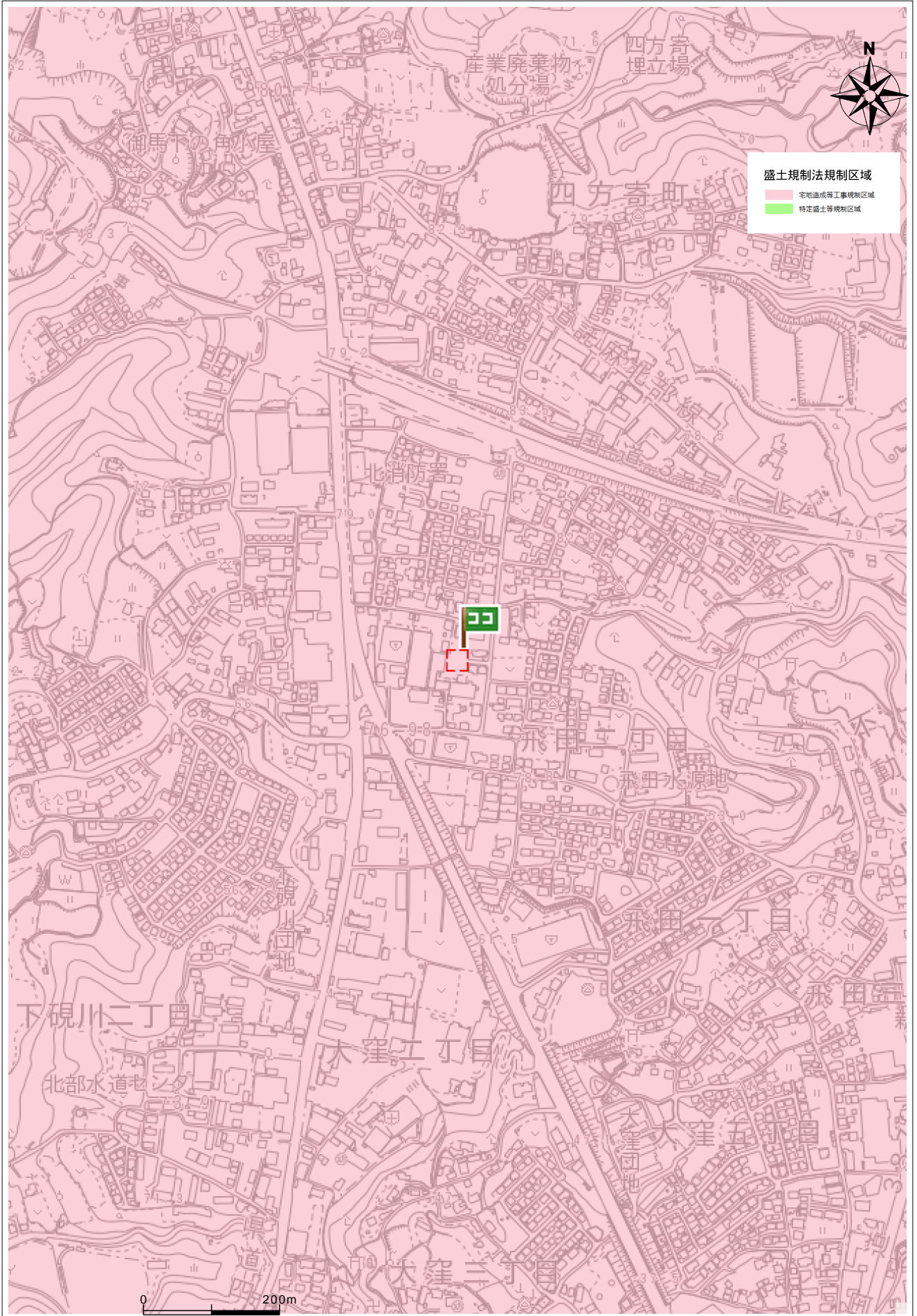
埋蔵文化財包蔵地



住所

北区飛田2丁目769-5

盛土規制法



住所	北区飛田2丁目769-5
----	--------------

