

価格別紙参照

建築条件なし

# 菊池郡大津町森 全7区画

## 【人気の大津小学校校区！】

所在地	熊本県菊池郡大津町大字森703-23付近 【ナビ検索】			水道加入金	81,400円 検査手数料:4000円	無料 査定 受付 中 ！	不動産 売買 専門 店
区域区分	非線引き区域			受益者負担金	㎡×300円		
用途地域	第1種住居専用地域			仲介手数料	売買代金×3%+6万円×1.1(税)		
接道	南側:新設道路 幅員約6.0m 公道(位置指定道路)			電柱位置	-		
交通	産交バス:熊本文化の森 徒歩約11分			小学校 中学校	大津小学校/ 大津中学校		
建蔽/容積	60%/200%	地目	宅地	引渡時期	相談		
上水	宅内	下水	宅内	取引形態/ 広告有効期限	媒介/令和8年7月31日		

備考

- ・造成工事完了後の引渡し
- ・盛土規制法による規制対象区域内です。
- ・確定面積ではありません。面積に若干の誤差が生じる恐れがあります。
- ・境界ブロックの設置取り決めがあります。
- ・電柱の設置計画があります。

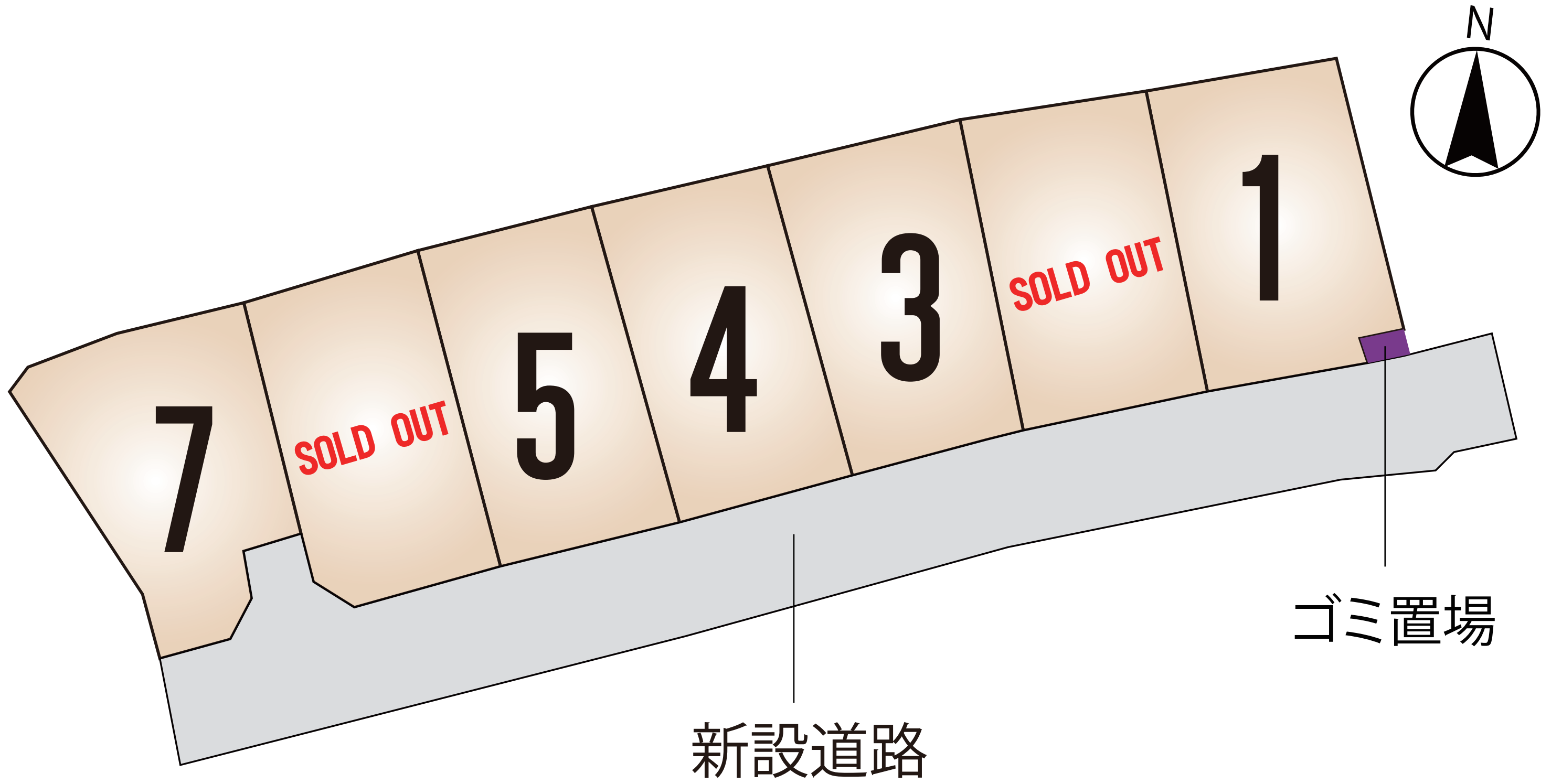


不動産に価値を見出す

### CLEVER TREND

株式会社 クレバートレンド

熊本県知事(1)第5868  
熊本市中央区八王寺町48番15-103号  
TEL:096-234-9770/FAX:096-234-9550  
担当(後藤)080-3377-7116



ゴミ置場

新設道路

## ～菊池郡大津町森 全7区画 価格表～

区画	面積	坪数	価格
1	216.96 m <sup>2</sup>	65.63 坪	13,780,000 円
ご成約ありがとうございました。			
3	216.29 m <sup>2</sup>	65.42 坪	13,740,000 円
4	216.25 m <sup>2</sup>	65.41 坪	13,740,000 円
5	215.85 m <sup>2</sup>	65.29 坪	13,710,000 円
ご成約ありがとうございました。			
7	216.33 m <sup>2</sup>	65.43 坪	13,740,000 円

面積・価格等は予告なく変更する場合がございます。

※完成前分譲地の場合は、記載m<sup>2</sup>が若干誤差が生じる場合があります。  
実測清算なし。

最終更新日：令和8年5月7日

熊本市中央区八王寺町48番15-103

[TEL:096-234-9770](tel:096-234-9770)

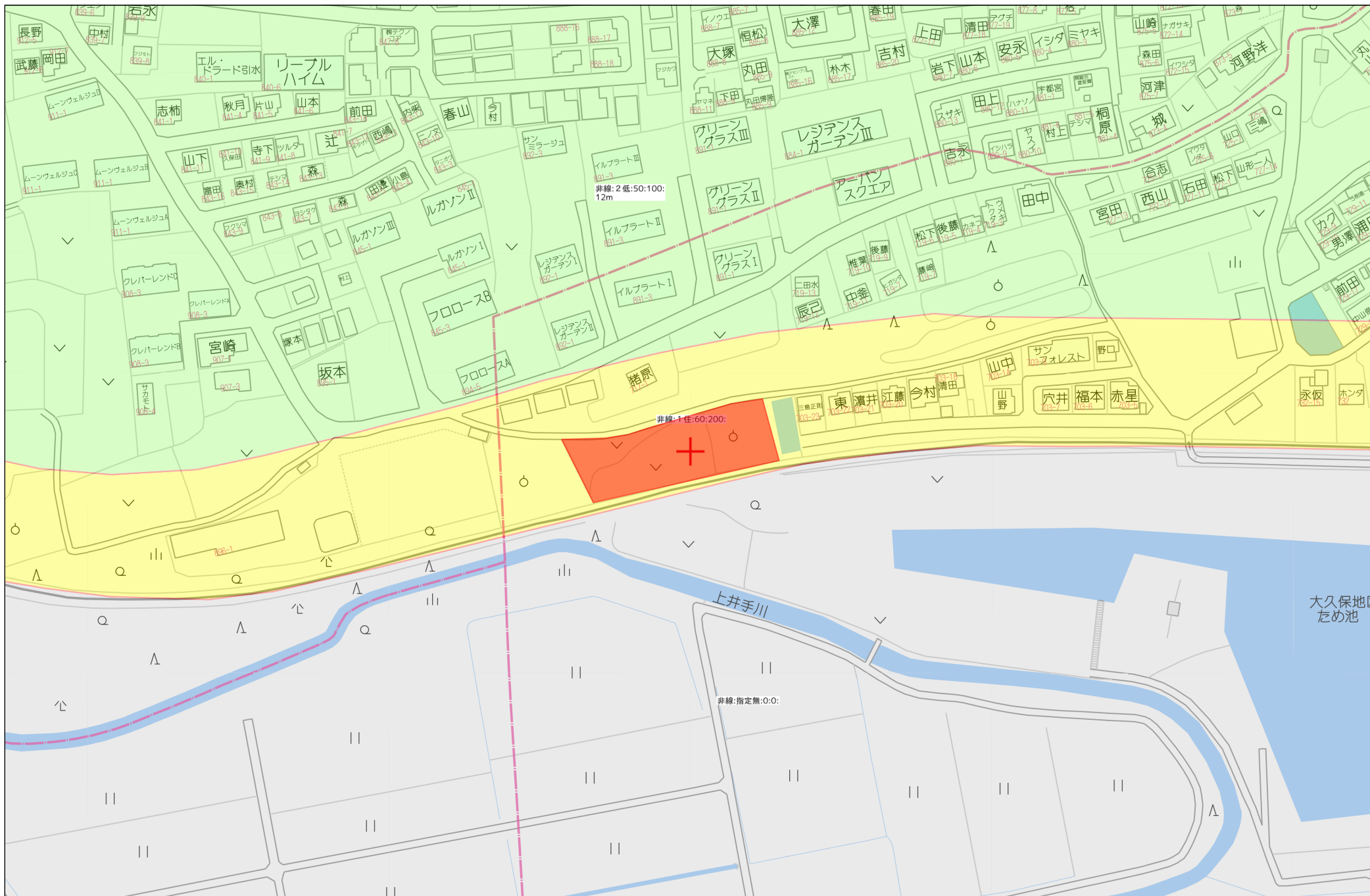
[FAX:096-234-9550](tel:096-234-9550)



不動産に価値を見出す

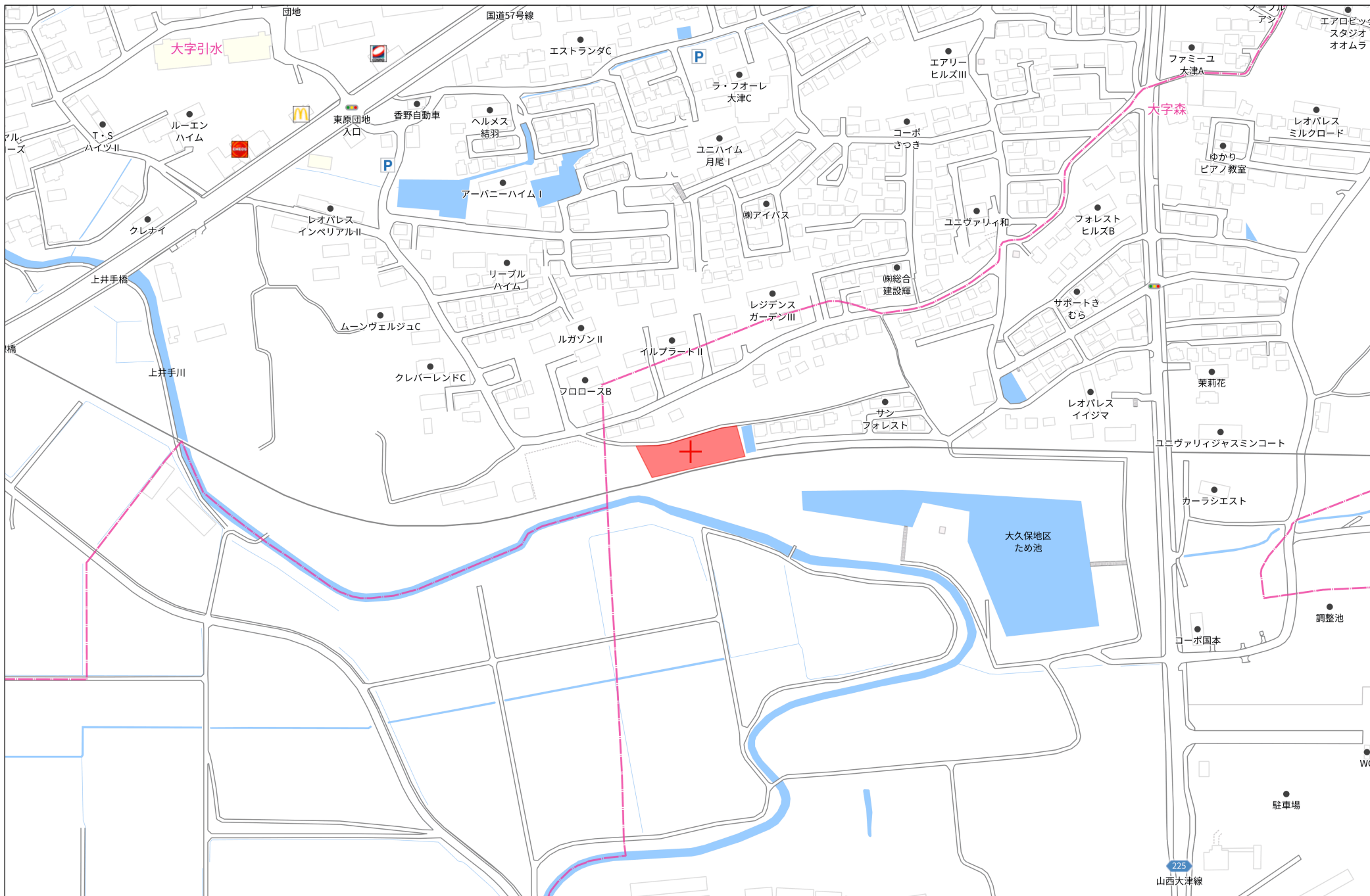
**CLEVER TREND**

株式会社 クレバートレンド



60m

1:1500



140m

1:3000

求積表

地番 ① N01				
NO	X <sub>n</sub>	Y <sub>n</sub>	X <sub>n</sub> · (Y <sub>n+1</sub> - Y <sub>n-1</sub> )	距離
m2	-13742.094	-10285.708	-212439.031146	16.78
p4	-13758.416	-10281.811	-18298.693280	2.62
p3	-13758.946	-10284.378	31205.289528	1.48
p2	-13760.396	-10284.079	125150.801620	9.59
p5	-13762.344	-10293.473	181539.079704	18.78
p6	-13743.955	-10297.270	-106721.810575	11.71
合計			435.635851	
合計面積			217.8179255	
地積			217.81	m <sup>2</sup>

地番 ② N02				
NO	X <sub>n</sub>	Y <sub>n</sub>	X <sub>n</sub> · (Y <sub>n+1</sub> - Y <sub>n-1</sub> )	距離
p6	-13743.955	-10297.270	-207217.609535	18.78
p5	-13762.344	-10293.473	101566.098720	11.42
p7	-13764.661	-10304.650	207529.793897	19.29
p8	-13745.771	-10308.550	-101443.789980	11.43
合計			434.493102	
合計面積			217.2465510	
地積			217.24	m <sup>2</sup>

地番 ③ N03				
NO	X <sub>n</sub>	Y <sub>n</sub>	X <sub>n</sub> · (Y <sub>n+1</sub> - Y <sub>n-1</sub> )	距離
p8	-13745.771	-10308.550	-76275.283279	19.29
p7	-13764.661	-10304.650	-18774.997604	2.59
p23	-13765.187	-10307.186	140927.984506	7.98
p10	-13767.258	-10314.888	176028.160788	19.57
p9	-13748.357	-10319.972	-64466.045973	10.05
m3	-13746.036	-10310.199	-157007.223192	1.67
合計			432.595246	
合計面積			216.2976230	
地積			216.29	m <sup>2</sup>

地番 ④ N04				
NO	X <sub>n</sub>	Y <sub>n</sub>	X <sub>n</sub> · (Y <sub>n+1</sub> - Y <sub>n-1</sub> )	距離
p9	-13748.357	-10319.972	-216742.848105	19.57
p10	-13767.258	-10314.888	75885.126096	10.97
p11	-13770.109	-10325.484	217085.768385	19.90
p12	-13750.893	-10330.653	-75794.922216	10.98
合計			433.124160	
合計面積			216.5620800	
地積			216.56	m <sup>2</sup>

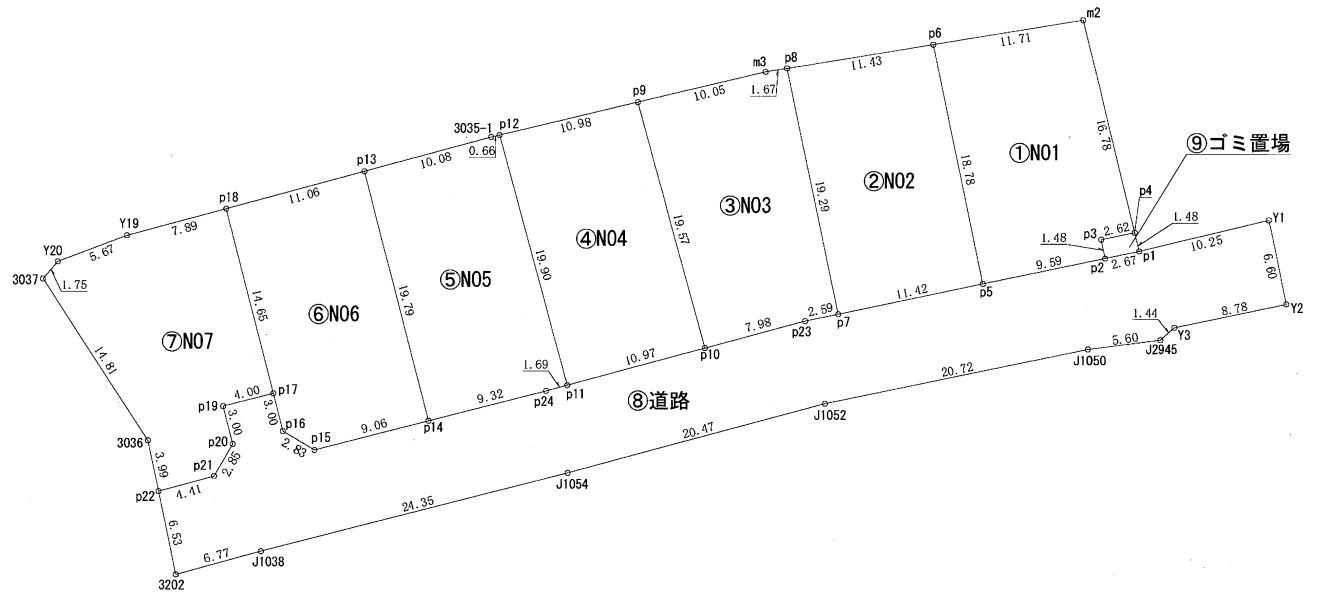
地番 ⑤ N05				
NO	X <sub>n</sub>	Y <sub>n</sub>	X <sub>n</sub> · (Y <sub>n+1</sub> - Y <sub>n-1</sub> )	距離
p12	-13750.893	-10330.653	-79961.442795	19.90
p11	-13770.109	-10325.484	-48759.955969	1.69
p24	-13770.547	-10327.112	146738.948832	9.32
p14	-13772.848	-10336.140	191690.498464	19.79
p13	-13753.668	-10341.030	-66581.506788	10.08
3035-1	-13751.046	-10331.299	-142694.604342	0.66
合計			431.937402	
合計面積			215.9687010	
地積			215.96	m <sup>2</sup>

地番 ⑥ N06				
NO	X <sub>n</sub>	Y <sub>n</sub>	X <sub>n</sub> · (Y <sub>n+1</sub> - Y <sub>n-1</sub> )	距離
p13	-13753.668	-10341.030	-214130.857092	19.79
p14	-13772.848	-10336.140	53548.833024	9.06
p15	-13775.087	-10344.918	154418.725270	2.83
p16	-13773.643	-10347.350	43703.769239	3.00
p17	-13770.736	-10348.091	60026.638224	14.65
p18	-13756.545	-10351.709	-97134.964245	11.06
合計			432.144420	
合計面積			216.0722100	
地積			216.07	m <sup>2</sup>

用途別求積図



S=1:400



工事名	(仮称)大津森宅地分譲計画		
所在	菊池郡大津町大字森字大久保712番1外2筆		
図面名称	用途別求積図		
縮尺	S=1:400	作成月日	令和6年9月

⑦ X07					
地番	NO	X <sub>n</sub>	Y <sub>n</sub>	X <sub>n</sub> · (Y <sub>n+1</sub> - Y <sub>n-1</sub> )	距離
	p18	-13756.545	-10351.709	-154513.513440	14.65
	p17	-13770.736	-10348.091	3552.849888	4.00
	p19	-13771.724	-10351.967	43174.354740	3.00
	p20	-13774.631	-10351.226	9559.593914	2.85
	p21	-13777.097	-10352.661	78433.013221	4.41
	p22	-13778.260	-10356.919	69910.891240	3.99
	3036	-13774.358	-10357.735	121971.940090	14.81
	3037	-13761.921	-10365.774	94915.969137	1.75
	Y20	-13760.597	-10364.632	-88769.611247	5.67
	Y19	-13758.596	-10359.323	-177802.336108	7.89
		合計		433.151435	
		合計面積		216.5757175	
		地積		216.57 m <sup>2</sup>	

⑧ 道路					
地番	NO	X <sub>n</sub>	Y <sub>n</sub>	X <sub>n</sub> · (Y <sub>n+1</sub> - Y <sub>n-1</sub> )	距離
	p1	-13759.855	-10281.468	173112.735755	2.67
	p2	-13760.396	-10284.079	165193.553980	9.59
	p5	-13762.344	-10293.473	283105.178424	11.42
	p7	-13764.661	-10304.650	188754.796293	2.59
	p23	-13765.187	-10307.186	140927.984506	7.98
	p10	-13767.258	-10314.888	251913.286884	10.97
	p11	-13770.109	-10325.484	168325.812416	1.69
	p24	-13770.547	-10327.112	146738.948832	9.32
	p14	-13772.848	-10336.140	245239.331488	9.06
	p15	-13775.087	-10344.918	154418.725270	2.83
	p16	-13773.643	-10347.350	43703.769239	3.00
	p17	-13770.736	-10348.091	63579.488112	4.00
	p19	-13771.724	-10351.967	43174.354740	3.00
	p20	-13774.631	-10351.226	9559.593914	2.85
	p21	-13777.097	-10352.661	78433.013221	4.41
	p22	-13778.260	-10356.919	40260.075720	6.53
	3202	-13784.654	-10355.583	-108416.303710	6.77
	J1038	-13782.870	-10349.054	-415181.393010	24.35
	J1054	-13776.854	-10325.460	-597419.496856	20.47
	J1052	-13771.536	-10305.690	-551784.132912	20.72
	J1050	-13767.385	-10285.393	-355900.669635	5.60
	J2945	-13766.678	-10279.839	-91383.208564	1.44
	Y3	-13765.726	-10278.755	-133252.227680	8.78
	Y2	-13763.943	-10270.159	-99884.934351	6.60
	Y1	-13757.481	-10271.498	155583.352629	10.25
		合計		-1198.365295	
		合計面積		599.1826475	
		地積		599.18 m <sup>2</sup>	

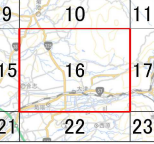
⑨ ゴミ置場					
地番	NO	X <sub>n</sub>	Y <sub>n</sub>	X <sub>n</sub> · (Y <sub>n+1</sub> - Y <sub>n-1</sub> )	距離
	p1	-13759.855	-10281.468	31207.351140	2.67
	p2	-13760.396	-10284.079	40042.752360	1.48
	p3	-13758.946	-10284.378	-31205.289528	2.62
	p4	-13758.416	-10281.811	-40036.990560	1.48
		合計		7.823412	
		合計面積		3.9117060	
		地積		3.91 m <sup>2</sup>	

総合計面積 2,119.59 m<sup>2</sup>

地番	面積
① N01	217.81 m <sup>2</sup>
② N02	217.24 m <sup>2</sup>
③ N03	216.29 m <sup>2</sup>
④ N04	216.56 m <sup>2</sup>
⑤ N05	215.96 m <sup>2</sup>
⑥ N06	216.07 m <sup>2</sup>
⑦ N07	216.57 m <sup>2</sup>
⑧ 道路	599.18 m <sup>2</sup>
⑨ ゴミ置場	3.91 m <sup>2</sup>

工事名	(仮称)大津森宅地分譲計画		
所在	菊池郡大津町大字森字大久保712番1外2筆		
図面名称	用途別求積図		
縮尺	S=1:400	作成月日	令和6年9月





凡例

- 宅地造成等工事規制区域
- 特定盛土等規制区域

0 250 500 1,000  
m

測量法に基づく国土院測図(測図)尺 6.8cm 1/25  
本図表を複製する場合には、国土院測図の表の裏面に  
記載の許可を得る必要がある。

