

価格別紙参照

建築条件なし

宇土市宮庄町 全10区画

【建築条件なし！好評分譲中！】

所在地	宇土市宮庄町108-3付近【ナビ検索】			水道加入金	66,000円	無料 査定 受付 中 ！	不動産 売買 専門 店
区域区分	非線引区域			受益者負担金	㎡×150円		
用途地域	無指定			仲介手数料	33万円(税込)		
接道	分譲地内:位置指定道路 南側:市道			小学校	宇土小学校		
交通	バス:轟水源前広場 徒歩約5分			中学校	宇土鶴城中学校		
建蔽/容積	70%/200%	地目	宅地	引渡時期	即時		
上水	宅内	下水	宅内	取引形態/ 広告有効期限	媒介/令和8年7月31日		
備考							

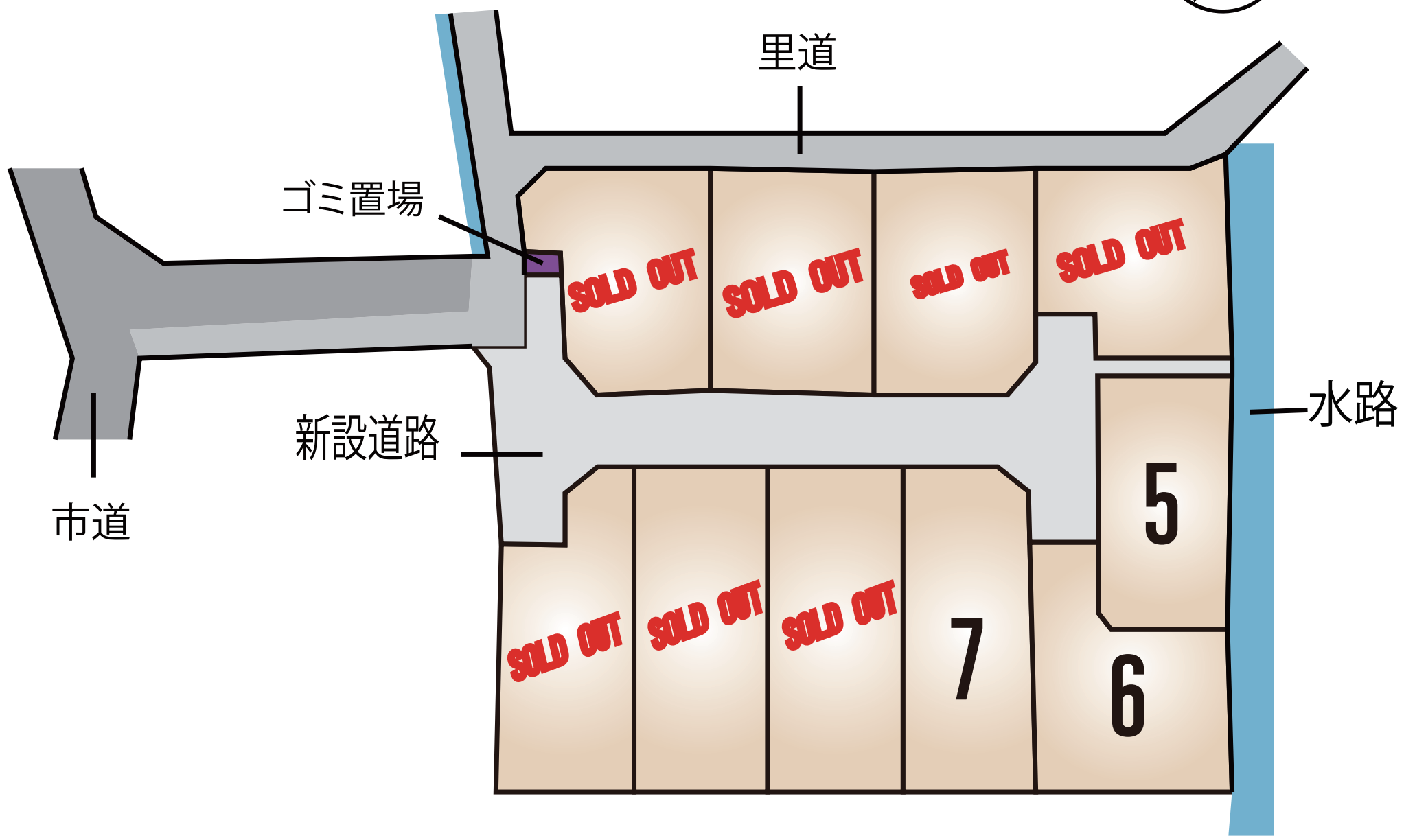
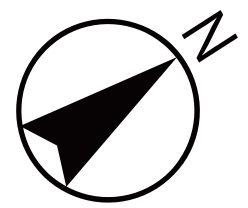


不動産に価値を見出す

CLEVER TREND

株式会社 クレバートレンド

熊本県知事(1)第5868
熊本市中央区八王寺町48番15-103号
TEL:096-234-9770/FAX:096-234-9550
担当(後藤)080-3377-7116



～宇土市宮庄町 全10区画 価格表～

区画	面積	坪数	価格
	ご成約ありがとうございました。		
	ご成約ありがとうございました。		
	ご成約ありがとうございました。		
	ご成約ありがとうございました。		
5	151 m ²	45.68 坪	5,360,000 円
6	159.33 m ²	48.2 坪	5,280,000 円
7	184.52 m ²	55.82 坪	6,710,000 円
	ご成約ありがとうございました。		
	ご成約ありがとうございました。		
	ご成約ありがとうございました。		

面積・価格等は予告なく変更する場合がございます。

※完成前分譲地の場合は、記載m²が若干誤差が生じる場合があります。
実測清算なし。

最終更新日：令和7年6月8日

熊本市中央区八王寺町48番15-103号

[TEL:096-234-9770](tel:096-234-9770)

[FAX:096-234-9550](tel:096-234-9550)



不動産に価値を見出す

CLEVER TREND

株式会社 クレバートレンド

報告書№2200057

座標値	任意座標
測量年月日	令和4年8月20日

本測量に使用した与点一覧

基準点コード	種別	基準点名	X座標	Y座標
EL04930055901	電子基準点	城南	-32215.104	-23590.352
EL04830655103	電子基準点	千丁	-50242.741	-33285.539
EL04830639402	電子基準点	大矢野	-46244.680	-53471.627

座標取得方式	取得年月日	座標取得・配信業者
【GNSS】RTK-VRS	令和3年2月19日	㈱ジェノバ

測量基準点一覧表

測量基準点	設置標識	X座標	Y座標	距離	方向角
AJP-600	側溝天端 金属板	-35376.516	-33714.420	34.47	45°02'24"
AJP-613	側溝天端 金属板	-35352.156	-33690.026		

求積表

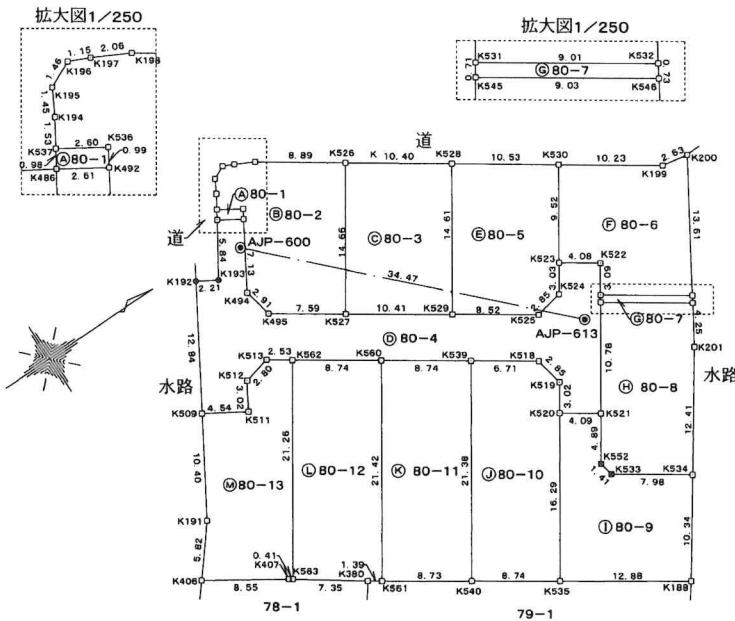
地番	標識	X _n	Y _n	Y _{n+1} - Y _{n-1}	X _n * (Y _{n+1} - Y _{n-1})
NO	標識	X _n	Y _n	Y _{n+1} - Y _{n-1}	X _n * (Y _{n+1} - Y _{n-1})
K536	(新・暫)金属標	-35374.195	-33717.400	-2.211	78212.345145
K537	(新・暫)金属標	-35376.409	-33718.762	-0.527	18643.367543
K486	(既・暫)金属標	-35376.932	-33717.927	2.211	-78218.396652
K492	(新・暫)金属標	-35374.715	-33716.551	0.527	-18642.474805
				合計	-5.158769
				合計面積	2.5793845
				地積	2.57 m ²

参考 (既):既存杭・(復)復元杭・(新)新設杭・(普)普通杭・(永)永久杭・プラ杭:プラスチック杭・コン杭:コンクリート杭

地番	標識	X _n	Y _n	Y _{n+1} - Y _{n-1}	X _n * (Y _{n+1} - Y _{n-1})
NO	標識	X _n	Y _n	Y _{n+1} - Y _{n-1}	X _n * (Y _{n+1} - Y _{n-1})
K526	(新・暫)金属標	-35363.299	-33715.584	-17.142	606197.671458
K198	(既・暫)金属標	-35370.676	-33720.549	-5.903	208793.100428
K197	(既・暫)金属標	-35372.513	-33721.487	-1.411	49910.615843
K196	(既・暫)金属標	-35373.566	-33721.960	0.153	-5412.155598
K195	(既・暫)金属標	-35374.889	-33721.334	1.899	-67176.914211
K194	(既・暫)金属標	-35375.591	-33720.061	2.572	-90986.020052
K537	(新・暫)金属標	-35376.409	-33718.762	2.661	-94136.624349
K536	(新・暫)金属標	-35374.195	-33717.400	2.211	-78212.345145
K492	(新・暫)金属標	-35374.715	-33716.551	6.945	-245677.395675
K494	(新・暫)金属標	-35378.410	-33710.455	8.934	-316070.714940
K495	(新・暫)金属標	-35377.775	-33707.617	7.048	-249342.558200
K527	(新・暫)金属標	-35371.461	-33703.407	-7.967	281804.429787
				合計	-308.910654
				合計面積	154.4553270
				地積	154.45 m ²

参考 (既):既存杭・(復)復元杭・(新)新設杭・(普)普通杭・(永)永久杭・プラ杭:プラスチック杭・コン杭:コンクリート杭

地番	80-1ないし80-13	土地所在図	1/4
土地の所在	宇土市宮庄町字池田		



地番	地積
㊶ 80-1	2.57 m ²
㊷ 80-2	154.45 m ²
㊸ 80-3	152.27 m ²
㊹ 80-4	282.09 m ²
㊺ 80-5	151.72 m ²
㊻ 80-6	150.86 m ²
㊼ 80-7	6.49 m ²
㊽ 80-8	150.95 m ²
㊾ 80-9	159.13 m ²
㊿ 80-10	184.53 m ²
㊶ 80-11	186.94 m ²
㊷ 80-12	186.64 m ²
㊸ 80-13	161.10 m ²

凡例

境界杭の種類	測点マーク
金属(スチール)標	□
プラスチック杭	⊗
金属板	⊗
その他(積造物)	○

作製者	熊本県宇土市北段原町30番地 土地家屋調査士 高田 俊宗 (令和4年8月29日作成)	縮尺	1/500
-----	--	----	-------

申請人	ビジネス・ワンホールディングス株式会社 代表取締役 尾崎 朝樹	縮尺	1/500
-----	------------------------------------	----	-------

報告書No.2200057

座標値	任意座標
測量年月日	令和4年8月20日

地番 ㊦ 80-5					
NO	標識	X _n	Y _n	Y _{n+1} - Y _{n-1}	X _n * (Y _{n+1} - Y _{n-1})
K530	(新)金網	-35345.931	-33703.901	-13.802	487844.539662
K528	(新)金網	-35354.668	-33709.785	6.262	-221390.931016
K529	(新)金網	-35362.796	-33697.639	16.868	-596499.642928
K525	(新)金網	-35355.703	-33692.917	4.168	-147362.570104
K524	(新)金網	-35352.906	-33693.471	-3.066	108392.009796
K523	(新)金網	-35351.212	-33695.983	-10.430	368713.141160
合計					-303.453430
合計面積					151.7267150
地積					151.72㎡

参考(既):既存杭・(復)復元杭・(新)新設杭・(普)普通杭・(永)永久杭・ブラ杭:プラスチック杭・コン杭:コンクリート杭

地番 ㊦ 80-6					
NO	標識	X _n	Y _n	Y _{n+1} - Y _{n-1}	X _n * (Y _{n+1} - Y _{n-1})
K200	(復)金網	-35334.847	-33697.715	-12.039	425396.223033
K199	(復)金網	-35337.436	-33698.193	-6.186	218597.379096
K530	(新)金網	-35345.931	-33703.901	2.210	-78114.607510
K523	(新)金網	-35351.212	-33695.983	10.187	-360122.796644
K522	(新)金網	-35347.814	-33693.714	4.840	-171083.419760
K531	(新)金網	-35349.530	-33691.143	7.560	-267242.446800
K532	(新)金網	-35342.032	-33686.154	-6.572	232267.834304
合計					-301.734281
合計面積					150.8671405
地積					150.86㎡

参考(既):既存杭・(復)復元杭・(新)新設杭・(普)普通杭・(永)永久杭・ブラ杭:プラスチック杭・コン杭:コンクリート杭

地番 ㊦ 80-7					
NO	標識	X _n	Y _n	Y _{n+1} - Y _{n-1}	X _n * (Y _{n+1} - Y _{n-1})
K532	(新)金網	-35342.032	-33686.154	-5.609	198233.457488
K531	(新)金網	-35349.530	-33691.143	-4.396	155396.533880
K545	(新)金網	-35349.926	-33690.550	5.609	-198277.734934
K546	(新)金網	-35342.412	-33685.534	4.396	-155365.243152
合計					-12.986718
合計面積					6.4933590
地積					6.49㎡

参考(既):既存杭・(復)復元杭・(新)新設杭・(普)普通杭・(永)永久杭・ブラ杭:プラスチック杭・コン杭:コンクリート杭

地番 ㊦ 80-8					
NO	標識	X _n	Y _n	Y _{n+1} - Y _{n-1}	X _n * (Y _{n+1} - Y _{n-1})
K546	(新)金網	-35342.412	-33685.534	-8.632	305075.700384
K545	(新)金網	-35349.926	-33690.550	3.939	-139243.358514
K521	(新)金網	-35355.925	-33681.595	13.018	-460263.431650
K552	(新)ブラ杭	-35358.648	-33677.532	5.448	-192633.914304
K533	(新)ブラ杭	-35358.372	-33676.147	5.809	-205396.782948
K534	(新)金網	-35351.733	-33671.723	-5.771	204014.851143
K201	(復)金網	-35344.655	-33681.918	-13.811	488145.030205
合計					-301.905684
合計面積					150.9528420
地積					150.95㎡

参考(既):既存杭・(復)復元杭・(新)新設杭・(普)普通杭・(永)永久杭・ブラ杭:プラスチック杭・コン杭:コンクリート杭

地番	80-1ないし80-13	土地所在図	2/4
土地の所在	宇土市宮庄町字池田		

地番 ㊦ 80-3					
NO	標識	X _n	Y _n	Y _{n+1} - Y _{n-1}	X _n * (Y _{n+1} - Y _{n-1})
K528	(新)金網	-35354.668	-33709.785	-17.945	634439.517260
K526	(新)金網	-35363.299	-33715.584	6.378	-225547.121022
K527	(新)金網	-35371.461	-33703.407	17.945	-634740.867645
K529	(新)金網	-35362.796	-33697.639	-6.378	225543.912888
合計					-304.558519
合計面積					152.2792595
地積					152.27㎡

参考(既):既存杭・(復)復元杭・(新)新設杭・(普)普通杭・(永)永久杭・ブラ杭:プラスチック杭・コン杭:コンクリート杭

地番 ㊦ 80-4					
NO	標識	X _n	Y _n	Y _{n+1} - Y _{n-1}	X _n * (Y _{n+1} - Y _{n-1})
K492	(新)金網	-35374.715	-33716.551	-7.472	264319.870480
K486	(復)金網	-35376.932	-33717.927	3.544	-125375.847008
K193	(復)金網	-35380.075	-33713.007	3.800	-134444.285000
K192	(復)金網	-35381.986	-33714.127	9.859	-348830.999974
K509	(新)金網	-35388.637	-33703.148	13.322	-471447.422114
K511	(新)金網	-35384.745	-33700.805	-0.233	8244.645585
K512	(新)金網	-35383.175	-33703.381	-3.192	112943.094600
K513	(新)金網	-35380.440	-33703.997	0.791	-27985.928040
K562	(新)金網	-35378.340	-33702.590	6.249	-221079.246660
K560	(新)金網	-35371.067	-33697.748	9.693	-342851.752431
K539	(新)金網	-35363.794	-33692.897	8.571	-303103.078374
K518	(新)金網	-35358.211	-33689.177	6.520	-230535.535720
K519	(新)金網	-35357.651	-33686.377	5.313	-187855.199763
K520	(新)金網	-35359.328	-33683.864	4.782	-169088.306496
K521	(新)金網	-35355.925	-33681.595	-6.686	236389.714550
K545	(新)金網	-35349.926	-33690.550	-9.548	337521.093448
K531	(新)金網	-35349.530	-33691.143	-3.164	111845.912920
K522	(新)金網	-35347.814	-33693.714	-4.840	171083.419760
K523	(新)金網	-35351.212	-33695.983	0.243	-8590.344516
K524	(新)金網	-35352.906	-33693.471	3.066	-108392.009796
K525	(新)金網	-35355.703	-33692.917	-4.168	147362.570104
K529	(新)金網	-35362.796	-33697.639	-10.490	370955.730040
K527	(新)金網	-35371.461	-33703.407	-9.978	352936.437858
K495	(新)金網	-35377.775	-33707.617	-7.048	249342.558200
K494	(新)金網	-35378.410	-33710.455	-8.934	316070.714940
合計					-564.193407
合計面積					282.0967035
地積					282.09㎡

参考(既):既存杭・(復)復元杭・(新)新設杭・(普)普通杭・(永)永久杭・ブラ杭:プラスチック杭・コン杭:コンクリート杭

製作者	熊本県宇土市北段原町30番地 土地家屋調査士 高田 俊宗 (令和4年8月29日作成)	縮尺	1/500
-----	--	----	-------

申請人	ビジネス・ワンホールディングス株式会社 代表取締役 尾崎 朝樹	縮尺	1/500
-----	------------------------------------	----	-------

報告書No.2200057

座標値	任意座標
測量年月日	令和4年8月20日

地番	80-1ないし80-13	土地所在図 地積測量図	3/4
土地の所在	宇土市宮庄町字池田		

地番 ㊸ 80-13						
NO	標識	X _n	Y _n	Y _{n+1} - Y _{n-1}	X _n · (Y _{n+1} - Y _{n-1})	
K562	(新)金網	-35378.340	-33702.590	-19.085	675195.618900	
K513	(新)金網	-35380.440	-33703.997	-0.791	27985.928040	
K512	(新)金網	-35383.175	-33703.381	3.192	-112943.094600	
K511	(新)金網	-35384.745	-33700.805	0.233	-8244.645585	
K509	(新)金網	-35388.637	-33703.148	6.546	-231654.017802	
K191	(復)金網	-35394.036	-33694.259	13.406	-474492.446616	
K406	(復)金網	-35397.712	-33689.742	9.117	-322720.940304	
K407	(復)金網	-35390.503	-33685.142	4.830	-170936.129490	
K563	(新)金網	-35390.160	-33684.912	-17.448	617487.511680	
					合計	-322.215777
					合計面積	161.1078885
					地積	161.10 m ²

参考 (既):既存杭・(復)復元杭・(新)新設杭・(普)普通杭・(永)永久杭・プラ杭:プラスチック杭・コン杭:コンクリート杭

総合計面積	1929.8166990 m ²
-------	-----------------------------

地番 ㊹ 80-9						
NO	標識	X _n	Y _n	Y _{n+1} - Y _{n-1}	X _n · (Y _{n+1} - Y _{n-1})	
K534	(新)金網	-35351.733	-33671.723	-12.919	456709.038627	
K533	(新)プラ杭	-35358.372	-33676.147	-5.809	205396.782948	
K552	(新)プラ杭	-35358.648	-33677.532	-5.448	192633.914304	
K521	(新)金網	-35355.925	-33681.595	-6.332	223873.717100	
K520	(新)金網	-35359.328	-33683.864	11.276	-398711.782528	
K535	(新)金網	-35368.388	-33670.319	20.636	-729862.054768	
K188	(復)金網	-35357.633	-33663.228	-1.404	49642.116732	
					合計	-318.267585
					合計面積	159.1337925
					地積	159.13 m ²

参考 (既):既存杭・(復)復元杭・(新)新設杭・(普)普通杭・(永)永久杭・プラ杭:プラスチック杭・コン杭:コンクリート杭

地番 ㊺ 80-10						
NO	標識	X _n	Y _n	Y _{n+1} - Y _{n-1}	X _n · (Y _{n+1} - Y _{n-1})	
K518	(新)金網	-35358.211	-33689.177	-6.520	230535.535720	
K539	(新)金網	-35363.794	-33692.897	14.051	-496896.669494	
K540	(新)金網	-35375.684	-33675.126	22.578	-798712.193352	
K535	(新)金網	-35368.388	-33670.319	-8.738	309048.974344	
K520	(新)金網	-35359.328	-33683.864	-16.058	567800.089024	
K519	(新)金網	-35357.651	-33686.377	-5.313	187855.199763	
					合計	-369.063995
					合計面積	184.5319975
					合計面積	184.53 m ²

参考 (既):既存杭・(復)復元杭・(新)新設杭・(普)普通杭・(永)永久杭・プラ杭:プラスチック杭・コン杭:コンクリート杭

地番 ㊻ 80-11						
NO	標識	X _n	Y _n	Y _{n+1} - Y _{n-1}	X _n · (Y _{n+1} - Y _{n-1})	
K539	(新)金網	-35363.794	-33692.897	-22.622	799999.747868	
K560	(新)金網	-35371.067	-33697.748	12.964	-458550.512588	
K561	(新)金網	-35382.968	-33679.933	22.622	-800433.502096	
K540	(新)金網	-35375.684	-33675.126	-12.964	458610.367376	
					合計	-373.899440
					合計面積	186.9497200
					地積	186.94 m ²

参考 (既):既存杭・(復)復元杭・(新)新設杭・(普)普通杭・(永)永久杭・プラ杭:プラスチック杭・コン杭:コンクリート杭

地番 ㊼ 80-12						
NO	標識	X _n	Y _n	Y _{n+1} - Y _{n-1}	X _n · (Y _{n+1} - Y _{n-1})	
K560	(新)金網	-35371.067	-33697.748	-22.657	801402.265019	
K562	(新)金網	-35378.340	-33702.590	12.836	-454116.372240	
K563	(新)金網	-35390.160	-33684.912	21.872	-774053.579520	
K380	(復)金網	-35384.122	-33680.718	4.979	-176177.543438	
K561	(新)金網	-35382.968	-33679.933	-17.030	602571.945040	
					合計	-373.285139
					合計面積	186.6425695
					地積	186.64 m ²

参考 (既):既存杭・(復)復元杭・(新)新設杭・(普)普通杭・(永)永久杭・プラ杭:プラスチック杭・コン杭:コンクリート杭

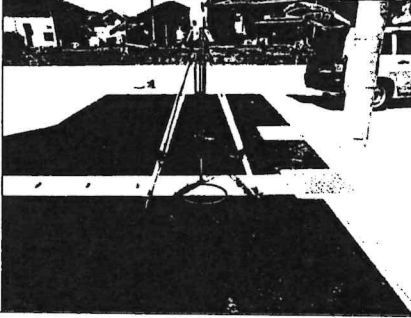
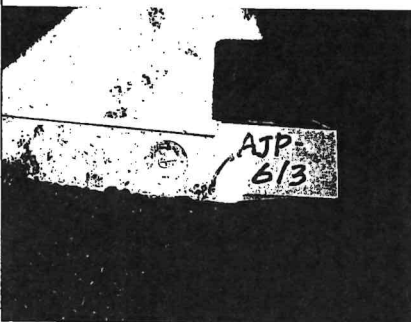
作製者	熊本県宇土市北段原町30番地	縮尺	1/500
	土地家屋調査士 高田 俊宗 (令和4年8月29日作成)		

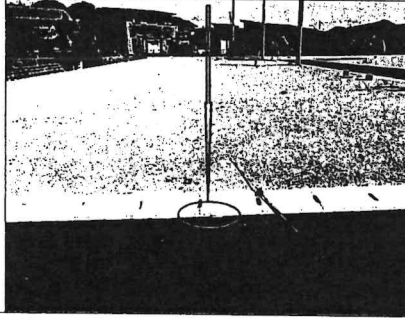

申請人	ビジネス・ワンホールディングス株式会社	縮尺	1/500
	代表取締役 尾崎 朝樹		

報告書No.2200057

座標値	任意座標
測量年月日	令和4年8月20日

地番	80-1ないし80-13	測量基準点概略図	④
土地の所在	宇土市宮庄町字池田		

恒久的地物		
符 号	AJP-613	
地物の名称	測量基準点	
成 果	座標値	任意座標
	X座標	-35352.156
	Y座標	-33690.026
	標高	
備 考	側溝天端 金属鉄	
概略図		
地物の状況		
		
標識の状況		

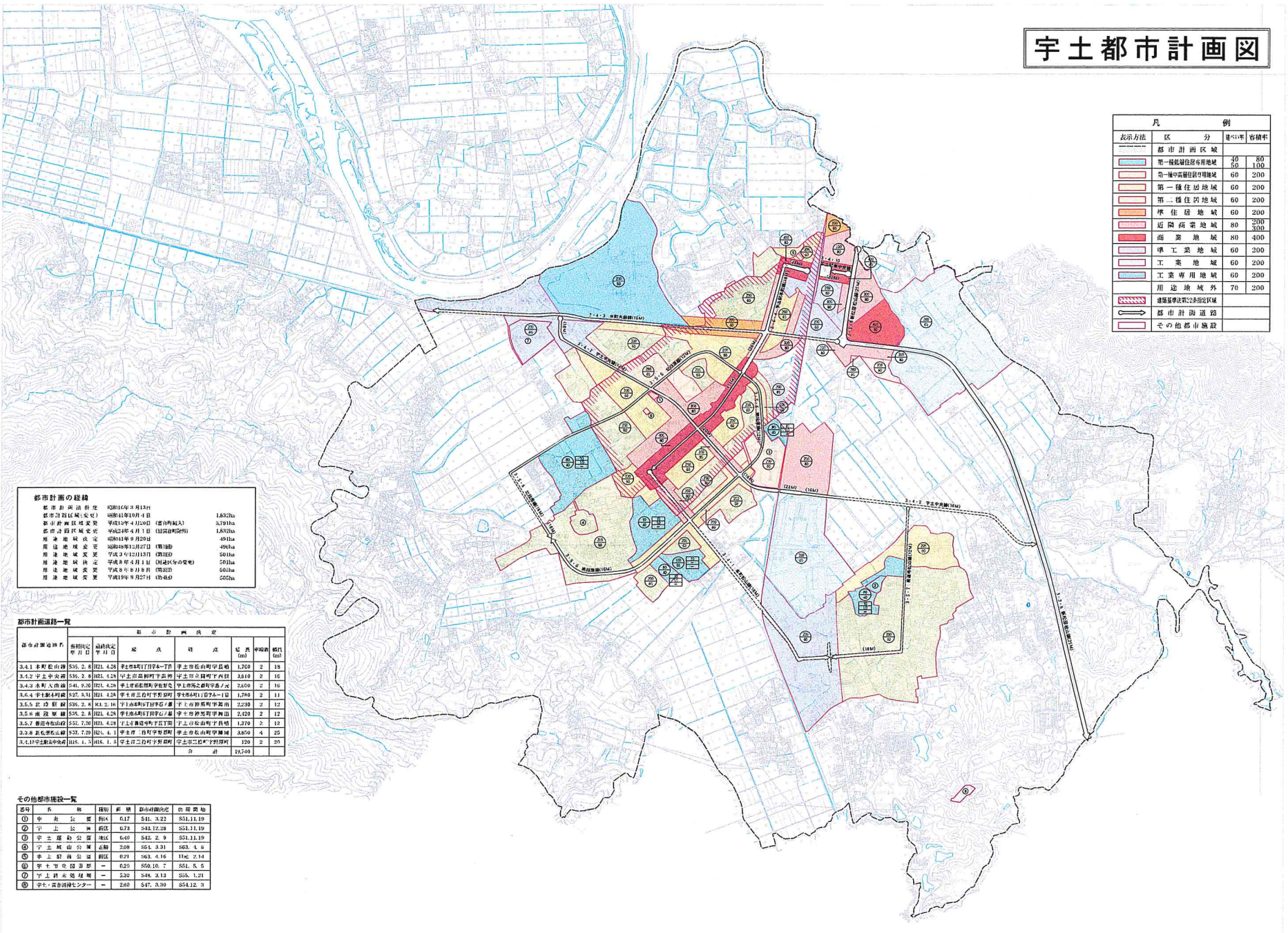
恒久的地物		
符 号	AJP-600	
地物の名称	測量基準点	
成 果	座標値	任意座標
	X座標	-35376.516
	Y座標	-33714.420
	標高	
備 考	側溝天端 金属鉄	
概略図		
地物の状況		
		
標識の状況		

作製者	熊本県宇土市北段原町30番地 土地家屋調査士 高田 俊 宗 (令和4年8月29日作成)
-----	---

申請人	ビジネス・ワンホールディングス株式会社 代表取締役 尾崎 朝樹
-----	------------------------------------

宇土都市計画図

凡 例			
表示方法	区 分	建(1)率	容積率
[Blue box]	都市計画区域		
[Light blue box]	第一種低層住居専用地域	40	80
[Light blue box]	第一種中高層住居専用地域	60	200
[Light blue box]	第一種住居地域	60	200
[Light blue box]	第二種住居地域	60	200
[Light blue box]	準住居地域	60	200
[Light blue box]	近隣商業地域	80	200
[Light blue box]	商業地域	80	400
[Light blue box]	準工業地域	60	200
[Light blue box]	工業地域	60	200
[Light blue box]	工業専用地域	60	200
[Light blue box]	用途地域外	70	200
[Red hatched box]	建築基準法第22条指定区域		
[Red hatched box]	都市計画道路		
[Red hatched box]	その他都市施設		



都市計画の経緯

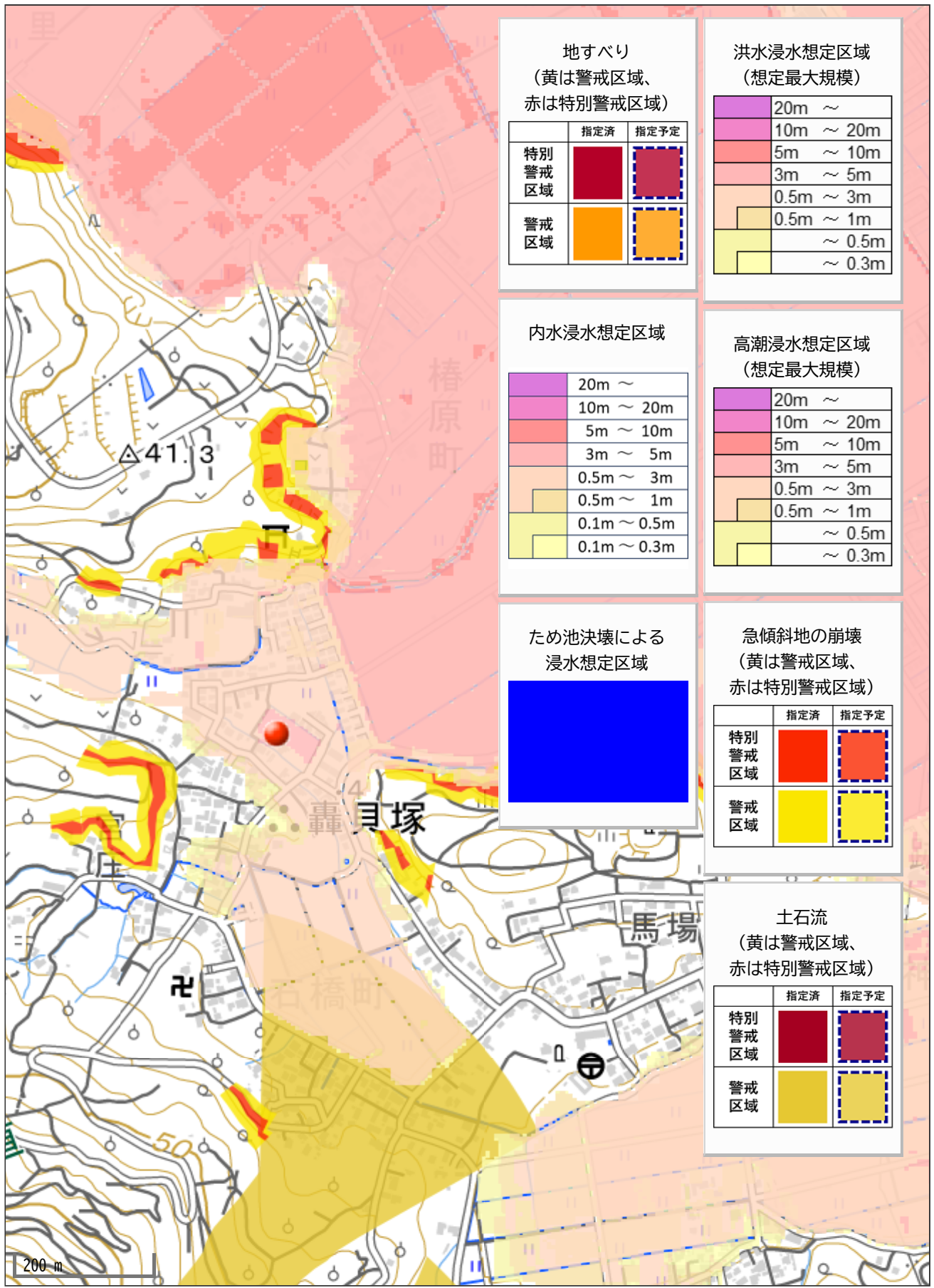
都市計画法施行	昭和14年3月13日	
都市計画区域(変更)	昭和14年10月9日	1,633ha
都市計画区域変更	昭和17年4月10日 (国府特命)	3,791ha
都市計画区域変更	昭和22年4月1日 (国府特命)	1,672ha
用途地域決定	昭和13年9月25日	491ha
用途地域変更	昭和18年12月27日 (国府特命)	496ha
用途地域変更	平成3年12月15日 (国府特命)	601ha
用途地域決定	平成8年4月1日 (国府特命)	501ha
用途地域変更	平成8年8月9日 (国府特命)	601ha
用途地域変更	平成19年8月27日 (国府特命)	502ha

都市計画道路一覧

都市計画道路番号	道路名称	道路幅員 (m)	道路延長 (m)	道路幅員 (m)	道路延長 (m)
3.4.1 名町倉山線	宇土市名町倉山線	12.0	1,700	2	19
3.5.2 宇土市中央線	宇土市中央線	12.0	3,610	2	10
3.4.2 倉山線	宇土市倉山線	12.0	2,500	2	10
3.4.4 宇土駅前線	宇土市駅前線	12.0	1,780	2	11
3.5.5 北沢線	宇土市北沢線	12.0	2,230	2	12
3.5.6 南沢線	宇土市南沢線	12.0	2,120	2	12
3.5.7 豊田線	宇土市豊田線	12.0	1,370	2	12
3.5.8 新田線	宇土市新田線	12.0	3,850	4	25
3.5.10 宇土駅前線	宇土市駅前線	12.0	150	2	25
合 計					
15,249					

その他都市施設一覧

番号	名称	種別	面積 (㎡)	都市計画区域外	費用 (円)
①	中央公園	公園	617	541	554,119
②	中央公園	公園	674	543,129	554,119
③	宇土駅前公園	公園	640	542,279	554,119
④	宇土駅前公園	公園	308	551,331	563,416
⑤	宇土駅前公園	公園	671	563,416	116,214
⑥	宇土駅前公園	公園	620	550,107	551,416
⑦	宇土駅前公園	公園	530	546,313	555,121
⑧	宇土駅前センター	センター	280	547,330	554,121



地すべり
(黄は警戒区域、赤は特別警戒区域)

	指定済	指定予定
特別警戒区域		
警戒区域		

洪水浸水想定区域
(想定最大規模)

	20m ~
	10m ~ 20m
	5m ~ 10m
	3m ~ 5m
	0.5m ~ 3m
	0.5m ~ 1m
	~ 0.5m
	~ 0.3m

内水浸水想定区域

	20m ~
	10m ~ 20m
	5m ~ 10m
	3m ~ 5m
	0.5m ~ 3m
	0.5m ~ 1m
	0.1m ~ 0.5m
	0.1m ~ 0.3m

高潮浸水想定区域
(想定最大規模)

	20m ~
	10m ~ 20m
	5m ~ 10m
	3m ~ 5m
	0.5m ~ 3m
	0.5m ~ 1m
	~ 0.5m
	~ 0.3m

ため池決壊による
浸水想定区域



急傾斜地の崩壊
(黄は警戒区域、赤は特別警戒区域)

	指定済	指定予定
特別警戒区域		
警戒区域		

土石流
(黄は警戒区域、赤は特別警戒区域)

	指定済	指定予定
特別警戒区域		
警戒区域		

200 m