

価格別紙参照

建築条件なし

宇土市馬之瀬町 全9区画

【建築条件なし！好評分譲中！】

所在地	宇土市馬之瀬町648 付近【ナビ検索】			水道加入金	66,000円	無料 査定 受付 中 ！	不動産 売買 専門 店
区域区分	都市計画区域外			受益者負担金	㎡×150円		
用途地域	無指定			仲介手数料	33万円(税込)		
接道	6m私道(各区分持分有)			小学校	宇土小学校		
交通	宇土駅:約3km 徒歩42分			中学校	鶴城中学校		
建蔽/容積	70%/200%	地目	宅地	引渡時期	即時		
上水	宅内	下水	宅内	取引形態/ 広告有効期限	媒介/令和8年7月31日		
備考	・外周フェンス設置済						



不動産に価値を見出す

CLEVER TREND

株式会社 クレバートレンド

熊本県知事(1)第5868
熊本市中央区八王寺町48番15-103号
TEL:096-234-9770/FAX:096-234-9550
担当(後藤)080-3377-7116

セットバック



1

2

3

里道

SOLD OUT

SOLD OUT

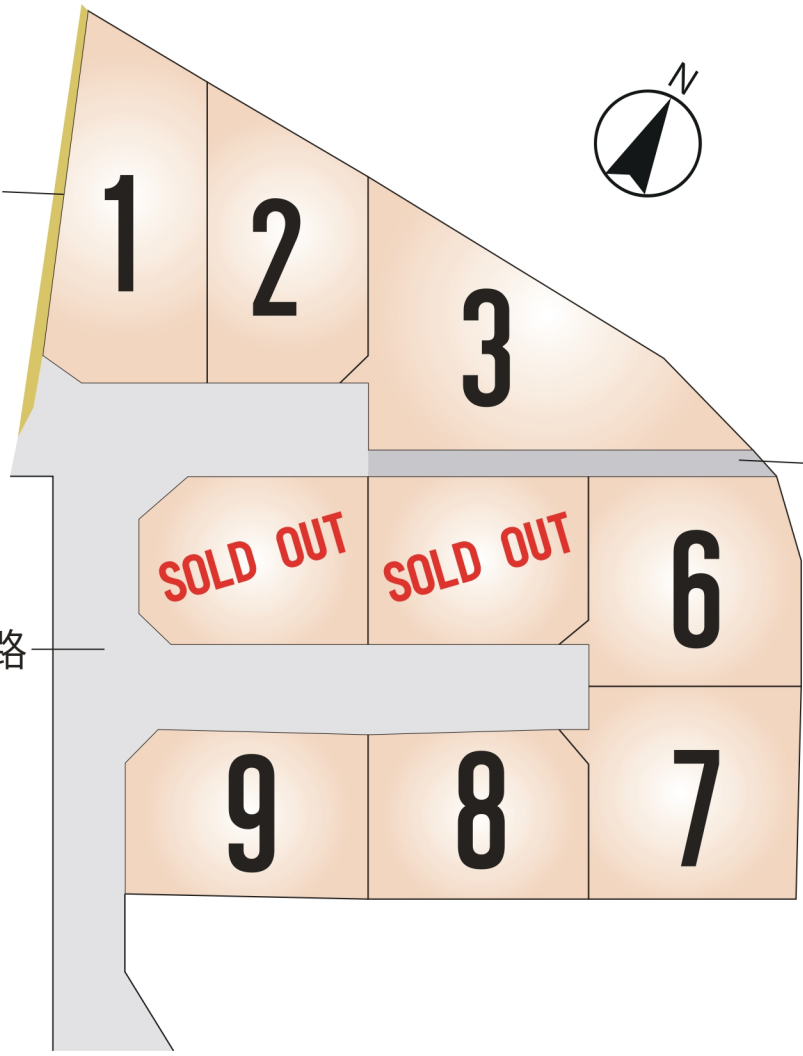
6

位置指定道路

9

8

7



～宇土市馬之瀬町 全9区画 価格表～

区画	面積	坪数	価格
1	222.75 m ²	67.38 坪	7,750,000 円
2	187.95 m ²	56.85 坪	6,540,000 円
3	265.6 m ²	80.34 坪	8,440,000 円
ご成約ありがとうございました。			
ご成約ありがとうございました。			
6	205.59 m ²	62.19 坪	7,150,000 円
7	206.8 m ²	62.56 坪	7,190,000 円
8	164.54 m ²	49.77 坪	5,750,000 円
9	176.88 m ²	53.51 坪	6,180,000 円

面積・価格等は予告なく変更する場合がございます。

※完成前分譲地の場合は、記載m²が若干誤差が生じる場合があります。

実測清算なし

最終更新日：令和7年7月10日

熊本市中央区八王寺町48番15-103

[TEL:096-234-9770](tel:096-234-9770)

[FAX:096-234-9550](tel:096-234-9550)



不動産に価値を見出す

CLEVER TREND

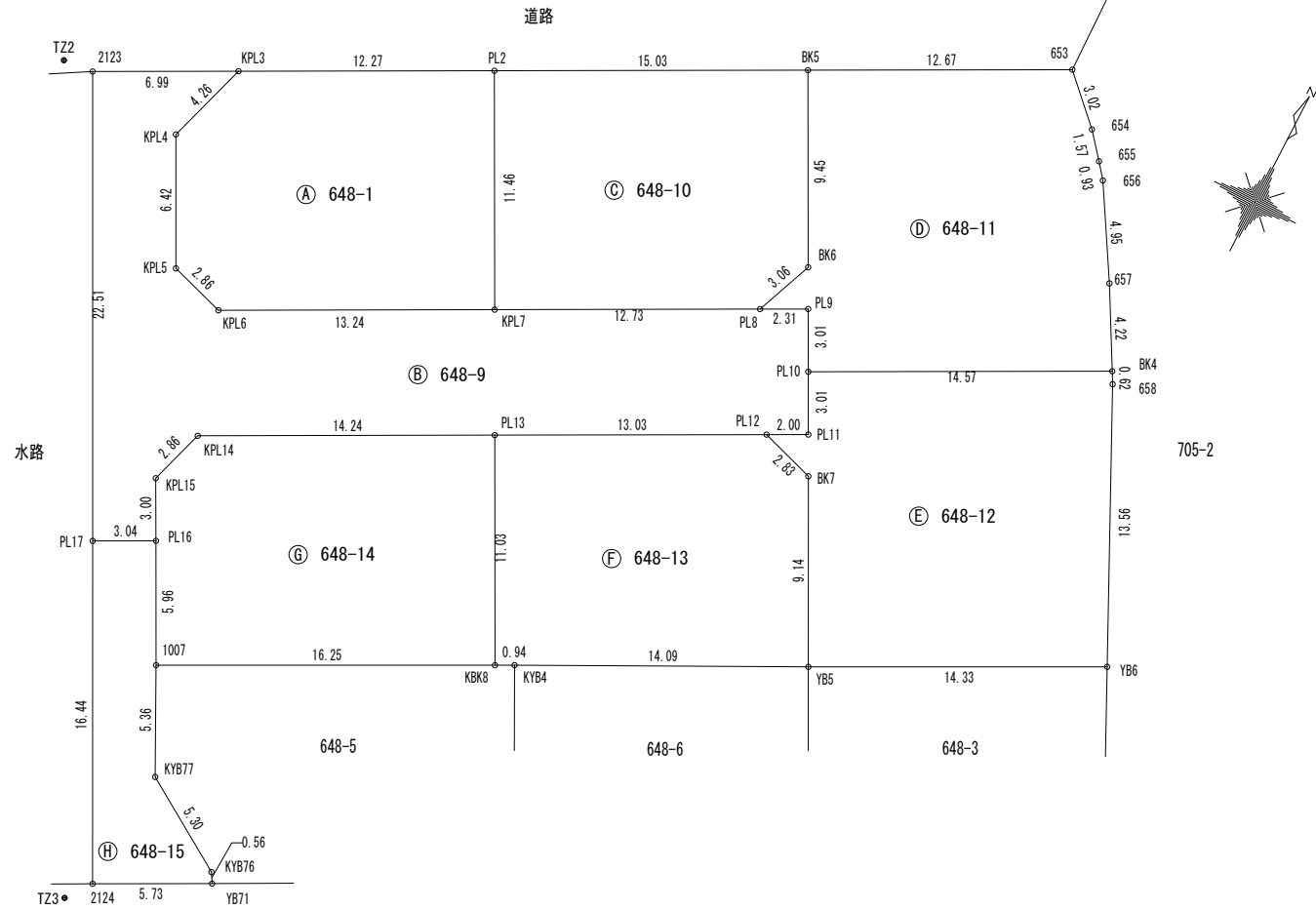
株式会社 クレバートレンド



40m

1:1000

地番	648-1、648-9ないし648-15
土地の所在	宇土市馬之瀬町字島ノ元



作成者	熊本市南区城南町下宮地731番地 土地家屋調査士 木下 裕 郎	縮尺	申請人	縮尺	1/250
(作成年月日) 令和 6年 9月 5日 (測量年月日) 令和 6年 9月 5日					

世界測地系 平面直角座標系 第2座標系

地番		④ 648-1					
測点名	標識	X _n	Y _n	辺長	X _n (Y _{n+1} - Y _{n-1})		
PL2	(新・普) 金属7レド	-34197.928	-33062.557	12.27	552433.328912		
KPL3	(新・普) 金属7レド	-34203.571	-33073.451	4.26	416325.866212		
KPL4	(新・普) 金属7レド	-34207.640	-33074.729	6.42	-56989.928240		
KPL5	(新・普) 金属7レド	-34213.347	-33071.785	2.86	-194092.317531		
KPL6	(新・普) 金属7レド	-34214.201	-33069.056	13.24	-495695.344088		
KPL7	(新・普) 金属7レド	-34208.106	-33057.297	11.46	-222318.480894		
				倍面積	-336.875629		
				面積	168.4378145		
				地積	168.43 m ²		

地番		⑥ 648-9					
測点名	標識	X _n	Y _n	辺長	X _n (Y _{n+1} - Y _{n-1})		
KPL3	(新・普) 金属7レド	-34203.571	-33073.451	4.26	-168692.012172		
KPL4	(新・普) 金属7レド	-34207.640	-33074.729	6.42	-56989.928240		
KPL5	(新・普) 金属7レド	-34213.347	-33071.785	2.86	-194092.317531		
KPL6	(新・普) 金属7レド	-34214.201	-33069.056	13.24	-495695.344088		
KPL7	(新・普) 金属7レド	-34208.106	-33057.297	12.73	-788736.300042		
PL8	(新・普) 金属7レド	-34202.250	-33045.999	2.31	-456497.430750		
PL9	(新・普) 金属7レド	-34201.189	-33043.950	3.01	-117344.279459		
PL10	(新・普) 金属7レド	-34203.863	-33042.568	3.01	-94539.477332		
PL11	(新・普) 金属7レド	-34206.537	-33041.186	2.00	13477.375578		
PL12	(新・普) 金属7レド	-34207.456	-33042.962	13.03	456635.330144		
PL13	(新・普) 金属7レド	-34213.451	-33054.535	14.24	828547.142867		
KPL14	(新・普) 金属7レド	-34220.006	-33067.179	2.86	461935.860994		
KPL15	(新・普) 金属7レド	-34222.735	-33068.034	3.00	-18206.495020		
PL16	(新・普) 金属7レド	-34225.400	-33066.847	3.04	44869.499400		
PL17	(新・普) 金属7レド	-34226.794	-33069.345	22.51	445427.497116		
2123	(新・普) 金属7レド	-34206.787	-33079.661	6.99	140453.067422		
				倍面積	552.188887		
				面積	276.0944435		
				地積	276.09 m ²		

地番		⑦ 648-10					
測点名	標識	X _n	Y _n	辺長	X _n (Y _{n+1} - Y _{n-1})		
PL2	(新・普) 金属7レド	-34197.928	-33062.557	11.46	276627.039592		
KPL7	(新・普) 金属7レド	-34208.106	-33057.297	12.73	-566417.819148		
PL8	(新・普) 金属7レド	-34202.250	-33045.999	3.06	-425099.765250		
BK6	(新・普) 金属7レド	-34199.412	-33044.868	9.45	109745.913108		
BK5	(新・普) 金属7レド	-34191.014	-33049.208	15.03	604804.846646		
				倍面積	-339.785052		
				面積	169.8925260		
				地積	169.89 m ²		

地番		⑧ 648-11					
測点名	標識	X _n	Y _n	辺長	X _n (Y _{n+1} - Y _{n-1})		
BK5	(新・普) 金属7レド	-34191.014	-33049.208	9.45	236396.670796		
BK6	(新・普) 金属7レド	-34199.412	-33044.868	3.06	-109745.913108		
PL8	(新・普) 金属7レド	-34202.250	-33045.999	2.31	-31397.665500		
PL9	(新・普) 金属7レド	-34201.189	-33043.950	3.01	-117344.279459		
PL10	(新・普) 金属7レド	-34203.863	-33042.568	14.57	-489867.725886		
BK4	(新・普) 金属7レド	-34197.161	-33029.628	4.22	-372407.083290		
657	(新・普) 金属7レド	-34193.478	-33031.678	4.95	157016.450976		
656	(新・普) 金属7レド	-34189.234	-33034.220	0.93	1066875.545484		
655	(新・普) 金属7レド	-34188.504	-33034.804	1.57	54222.967344		
654	(新・普) 金属7レド	-34187.301	-33035.806	3.02	107689.998150		
653	(新・普) 金属7レド	-34185.185	-33037.954	12.67	458149.849370		
				倍面積	-411.185123		
				面積	205.5925615		
				地積	205.59 m ²		

地番	648-1, 648-9ないし648-15	地積測量図
土地の所在	宇土市馬之瀬町字島ノ元	

2/3

地番		⑨ 648-12					
測点名	標識	X _n	Y _n	辺長	X _n (Y _{n+1} - Y _{n-1})		
PL10	(新・普) 金属7レド	-34203.863	-33042.568	3.01	395328.248554		
PL11	(新・普) 金属7レド	-34206.537	-33041.186	2.00	13477.375578		
PL12	(新・普) 金属7レド	-34207.456	-33042.962	2.83	-31402.444608		
BK7	(新・普) 金属7レド	-34208.313	-33040.268	9.14	-235387.401753		
YB5	(既・普) 金属7レド	-34216.436	-33036.081	14.33	-578942.097120		
YB6	(既・普) 金属7レド	-34209.870	-33023.348	13.56	-231087.671850		
658	(新・普) 金属7レド	-34197.704	-33029.326	0.62	214761.581120		
BK4	(新・普) 金属7レド	-34197.161	-33029.628	14.57	452838.805962		
				倍面積	-413.604117		
				面積	206.8020585		
				地積	206.80 m ²		

地番		⑩ 648-13					
測点名	標識	X _n	Y _n	辺長	X _n (Y _{n+1} - Y _{n-1})		
PL13	(新・普) 金属7レド	-34213.451	-33054.535	13.03	-222695.352559		
PL12	(新・普) 金属7レド	-34207.456	-33042.962	2.83	-488037.774752		
BK7	(新・普) 金属7レド	-34208.313	-33040.268	9.14	-235387.401753		
YB5	(既・普) 金属7レド	-34216.436	-33036.081	14.09	286357.352884		
KYB4	(新・普) 金属7レド	-34222.819	-33048.637	0.94	458243.546410		
KBK8	(新・普) 金属7レド	-34223.249	-33049.471	11.03	201848.722602		
				倍面積	329.092832		
				面積	164.5464160		
				地積	164.54 m ²		

地番		⑪ 648-14					
測点名	標識	X _n	Y _n	辺長	X _n (Y _{n+1} - Y _{n-1})		
PL13	(新・普) 金属7レド	-34213.451	-33054.535	11.03	-605851.790308		
KBK8	(新・普) 金属7レド	-34223.249	-33049.471	16.25	320877.182624		
1007	(新・普) 金属7レド	-34230.695	-33063.911	5.96	587946.417320		
PL16	(新・普) 金属7レド	-34225.400	-33066.647	3.00	141111.324200		
KPL15	(新・普) 金属7レド	-34222.735	-33068.034	2.86	18206.495020		
KPL14	(新・普) 金属7レド	-34220.006	-33067.179	14.24	-461935.860994		
				倍面積	353.767862		
				面積	176.8839310		
				地積	176.88 m ²		

地番		⑫ 648-15					
測点名	標識	X _n	Y _n	辺長	X _n (Y _{n+1} - Y _{n-1})		
PL16	(新・普) 金属7レド	-34225.400	-33066.647	5.96	-185980.823600		
1007	(新・普) 金属7レド	-34230.695	-33063.911	5.36	-176459.232725		
KYB77	(新・普) 金属7レド	-34235.481	-33061.492	5.30	-236464.467267		
KYB76	(新・普) 金属7レド	-34238.296	-33057.004	0.56	-163248.195328		
YB71	(既・普) 金属7レド	-34238.776	-33056.724	5.73	164551.557456		
2124	(新・普) 金属7レド	-34241.409	-33061.810	16.44	432160.822989		
PL17	(新・普) 金属7レド	-34226.794	-33069.345	3.04	165555.002578		
				倍面積	114.664103		
				面積	57.3320515		
				地積	57.33 m ²		

総計面積 1425.5818025 m²

作成者	熊本市南区城南町下宮地731番地 土地家屋調査士 木下裕郎	縮尺	申請人	縮尺
(作成年月日) 令和 6年 9月 5日 (測量年月日) 令和 6年 9月 5日				

地番	648-1、648-9ないし648-15
----	----------------------

土地の所在	宇土市馬之瀬町字島ノ元
-------	-------------

本測量に使用した与点一覧				
地籍調査図根点	標識	X座標	Y座標	備考
KT12-9	真鍮標識	-34175.636	-33096.434	コンクリート舗装上
KT12-10	プラスチック	-34210.494	-33086.551	アスファルト舗装内埋設
引照点	標識	X座標	Y座標	備考
T22	新設・金属板	-34206.938	-33081.133	集水枳天端
T23	新設・金属板	-34242.625	-33062.693	集水枳天端

登記引照点 T22 標識：金属板



登記引照点 T23 標識：金属板



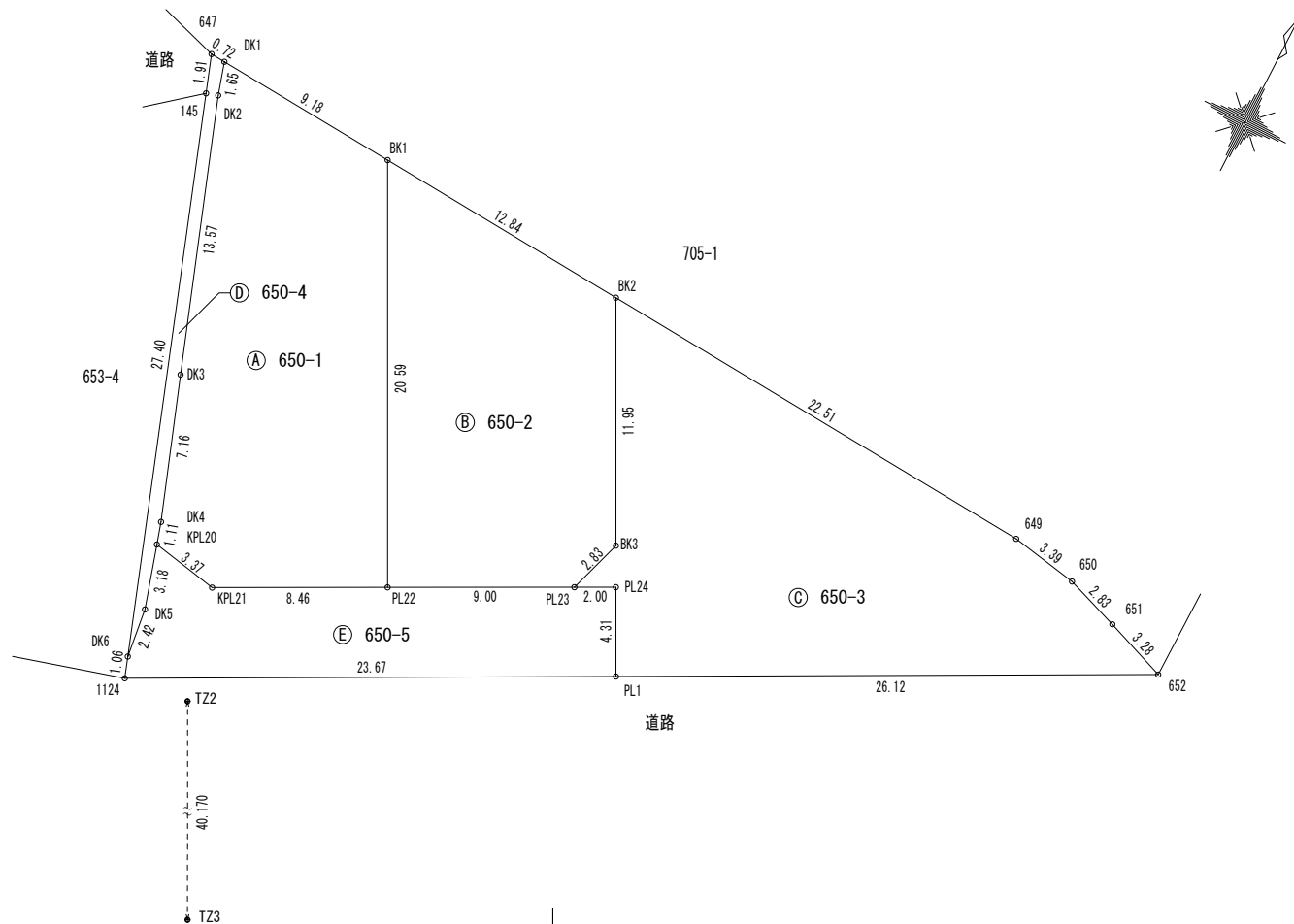
作成者	熊本市南区城南町下宮地731番地 土地家屋調査士 木下裕郎	縮尺	
	(作成年月日) 令和 6年 9月 5日 (測量年月日) 令和 6年 9月 5日		

申請人		縮尺	

地番	650-1ないし650-5
----	---------------

土地の所在	宇土市馬之瀬町字島ノ元
-------	-------------

1/2



作成者	熊本市南区城南町下宮地731番地 土地家屋調査士 木下裕郎	縮尺	申請人	縮尺	1/250
(作成年月日) 令和6年9月5日 (測量年月日) 令和6年9月5日					

世界測地系 平面直角座標系 第2座標系

地番	650-1ないし650-5
土地の所在	宇土市馬之瀬町宇島ノ元

地積測量図

2/2

地番		㊤ 650-1				
測点名	標識	X _n	Y _n	辺長	X _n (Y _{n+1} - Y _{n-1})	
DK1	(新・普) 金属プレート	-34178.751	-33093.702	1.65	298739.916182	
DK2	(新・普) 金属板	-34180.329	-33093.223	13.57	-172439.759805	
DK3	(新・普) 金属板	-34193.112	-33088.657	7.16	-238975.659768	
DK4	(新・普) 金属板	-34199.848	-33086.234	1.11	-93878.582760	
KPL20	(新・普) 金属プレート	-34200.908	-33085.912	3.37	-124422.903304	
KPL21	(新・普) 金属プレート	-34201.531	-33082.596	8.46	-370163.170013	
PL22	(新・普) 金属プレート	-34197.639	-33075.089	20.59	66514.407855	
BK1	(新・普) 金属プレート	-34179.350	-33084.541	9.18	636180.241550	
				倍面積	-445.510063	
				面積	222.7550315	
				地積	222.75 m ²	

地番		㊤ 650-5				
測点名	標識	X _n	Y _n	辺長	X _n (Y _{n+1} - Y _{n-1})	
IL24	(新・普) 金属板	-34207.346	-33084.326	1.06	729847.934256	
DK6	(新・普) 金属板	-34206.347	-33084.678	2.42	22541.982673	
DK5	(新・普) 金属板	-34203.950	-33084.985	3.18	42207.674300	
KPL20	(新・普) 金属プレート	-34200.908	-33085.912	3.37	-81705.969212	
KPL21	(新・普) 金属プレート	-34201.531	-33082.596	8.46	-370163.170013	
PL22	(新・普) 金属プレート	-34197.639	-33075.089	9.00	-330029.206861	
PL23	(新・普) 金属プレート	-34193.500	-33067.097	2.00	-333967.914500	
PL24	(新・普) 金属プレート	-34192.581	-33065.322	4.31	-128393.141655	
PL1	(新・普) 金属プレート	-34196.404	-33063.342	23.67	649868.461616	
				倍面積	206.650604	
				面積	103.3253020	
				地積	103.32 m ²	

総合計面積	797.1532205 m ²
-------	----------------------------

地番		㊤ 650-2				
測点名	標識	X _n	Y _n	辺長	X _n (Y _{n+1} - Y _{n-1})	
BK1	(新・普) 金属プレート	-34179.350	-33084.541	20.59	114945.154050	
PL22	(新・普) 金属プレート	-34197.639	-33075.089	9.00	-596543.614716	
PL23	(新・普) 金属プレート	-34193.500	-33067.097	2.83	-302612.475000	
BK3	(新・普) 金属板	-34190.803	-33066.239	11.95	158269.227087	
BK2	(新・普) 金属プレート	-34180.188	-33071.726	12.84	625565.800776	
				倍面積	-375.907803	
				面積	187.9539015	
				地積	187.95 m ²	

本測量に使用した与点一覧				
地籍調査図根点	標識	X座標	Y座標	備考
KT12-9	真鍮標識	-34175.636	-33096.434	コンクリート舗装上
KT12-10	プラスチック杭	-34210.494	-33086.551	アスファルト舗装内埋設
引照点	標識	X座標	Y座標	備考
TZ2	新設・金属板	-34206.938	-33081.133	集水桝天端
TZ3	新設・金属板	-34242.625	-33062.693	集水桝天端

地番		㊤ 650-3				
測点名	標識	X _n	Y _n	辺長	X _n (Y _{n+1} - Y _{n-1})	
BK2	(新・普) 金属プレート	-34180.188	-33071.726	11.95	580379.592240	
BK3	(新・普) 金属板	-34190.803	-33066.239	2.83	-158269.227087	
PL23	(新・普) 金属プレート	-34193.500	-33067.097	2.00	-31355.439500	
PL24	(新・普) 金属プレート	-34192.581	-33065.322	4.31	-128393.141655	
PL1	(新・普) 金属プレート	-34196.404	-33063.342	26.12	-859800.185772	
652	(新・普) 金属プレート	-34184.326	-33040.179	3.28	-686763.109340	
651	(新・普) 金属プレート	-34183.188	-33043.252	2.83	196450.781436	
650	(新・普) 金属プレート	-34182.250	-33045.926	3.39	205332.775750	
649	(新・普) 金属プレート	-34181.657	-33049.259	22.51	881886.750600	
				倍面積	-531.203328	
				面積	265.6016640	
				地積	265.60 m ²	

地番		㊤ 650-4				
測点名	標識	X _n	Y _n	辺長	X _n (Y _{n+1} - Y _{n-1})	
DK1	(新・普) 金属プレート	-34178.751	-33093.702	1.65	-41048.679951	
DK2	(新・普) 金属板	-34180.329	-33093.223	13.57	-172439.759805	
DK3	(新・普) 金属板	-34193.112	-33088.657	7.16	-238975.659768	
DK4	(新・普) 金属板	-34199.848	-33086.234	1.11	-93878.582760	
KPL20	(新・普) 金属プレート	-34200.908	-33085.912	3.18	-42716.934092	
DK5	(新・普) 金属板	-34203.950	-33084.985	2.42	-42207.674300	
DK6	(新・普) 金属板	-34206.347	-33084.678	27.40	301118.472641	
145	(新・普) 金属板	-34180.507	-33093.788	1.91	333123.221222	
647	(新・普) 金属板	-34178.704	-33094.424	0.72	-2939.368544	
				倍面積	35.034643	
				面積	17.5173215	
				地積	17.51 m ²	



作成者 熊本市南区城南町下宮地731番地
土地家屋調査士 木下裕郎
(作成年月日) 令和6年9月5日 (測量年月日) 令和6年9月5日

申請人 縮尺

