

価格別紙参照

建築条件なし

# 宇土市岩古曾町 全17区画 【人気の大津小学校校区！】

所在地	熊本県宇土市岩古曾町2247-4 付近 【ナビ検索】			水道加入金	66,000円	無料 査定 受付 中 ！	不動産 売買 専門 店		
区域区分	非線引き区域			受益者負担金	㎡×150円				
用途地域	工業地域			仲介手数料	33万円(税込)				
接道	北側:公道			電柱位置	未定				
交通	産交バス:宇土入口 徒歩約9分			小学校 中学校	大津小学校/ 大津中学校				
建蔽/容積	60%/200%	地目	宅地	引渡時期	即時				
上水	宅内	下水	宅内	取引形態/ 広告有効期限	媒介/令和8年7月31日				
備考	・盛土規制法による規制対象区域内です。								
	・現況渡しになります。								



不動産に価値を見出す

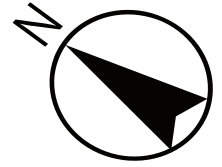
## CLEVER TREND

株式会社 クレバートレンド

熊本県知事(1)第5868  
熊本市中央区八王寺町48番15-103号  
TEL:096-234-9770/FAX:096-234-9550  
担当(前田)080-2759-4383

市道

ゴミ置場



公園

SOLD OUT

SOLD OUT

SOLD OUT

SOLD OUT

SOLD OUT

SOLD OUT

SOLD OUT

8

新設道路

9

SOLD OUT

SOLD OUT

SOLD OUT

SOLD OUT

SOLD OUT

SOLD OUT

SOLD OUT

10

水路

## ～宇土市岩古曾町 全17区画 価格表～

区画	面積	坪数	価格
	ご成約ありがとうございました。		
	ご成約ありがとうございました。		
	ご成約ありがとうございました。		
	ご成約ありがとうございました。		
	ご成約ありがとうございました。		
	ご成約ありがとうございました。		
	ご成約ありがとうございました。		
7	222.85 m <sup>2</sup>	67.41 坪	7,900,000 円
8	181.15 m <sup>2</sup>	54.8 坪	6,900,000 円
9	208.52 m <sup>2</sup>	63.08 坪	7,800,000 円
	ご成約ありがとうございました。		
	ご成約ありがとうございました。		
	ご成約ありがとうございました。		
	ご成約ありがとうございました。		
	ご成約ありがとうございました。		
	ご成約ありがとうございました。		
	ご成約ありがとうございました。		
	ご成約ありがとうございました。		

面積・価格等は予告なく変更する場合がございます。

※完成前分譲地の場合は、記載m<sup>2</sup>が若干誤差が生じる場合があります。

実測清算なし

最終更新日：令和7年11月6日

熊本市中央区八王寺町48番15-103

TEL:096-234-9770

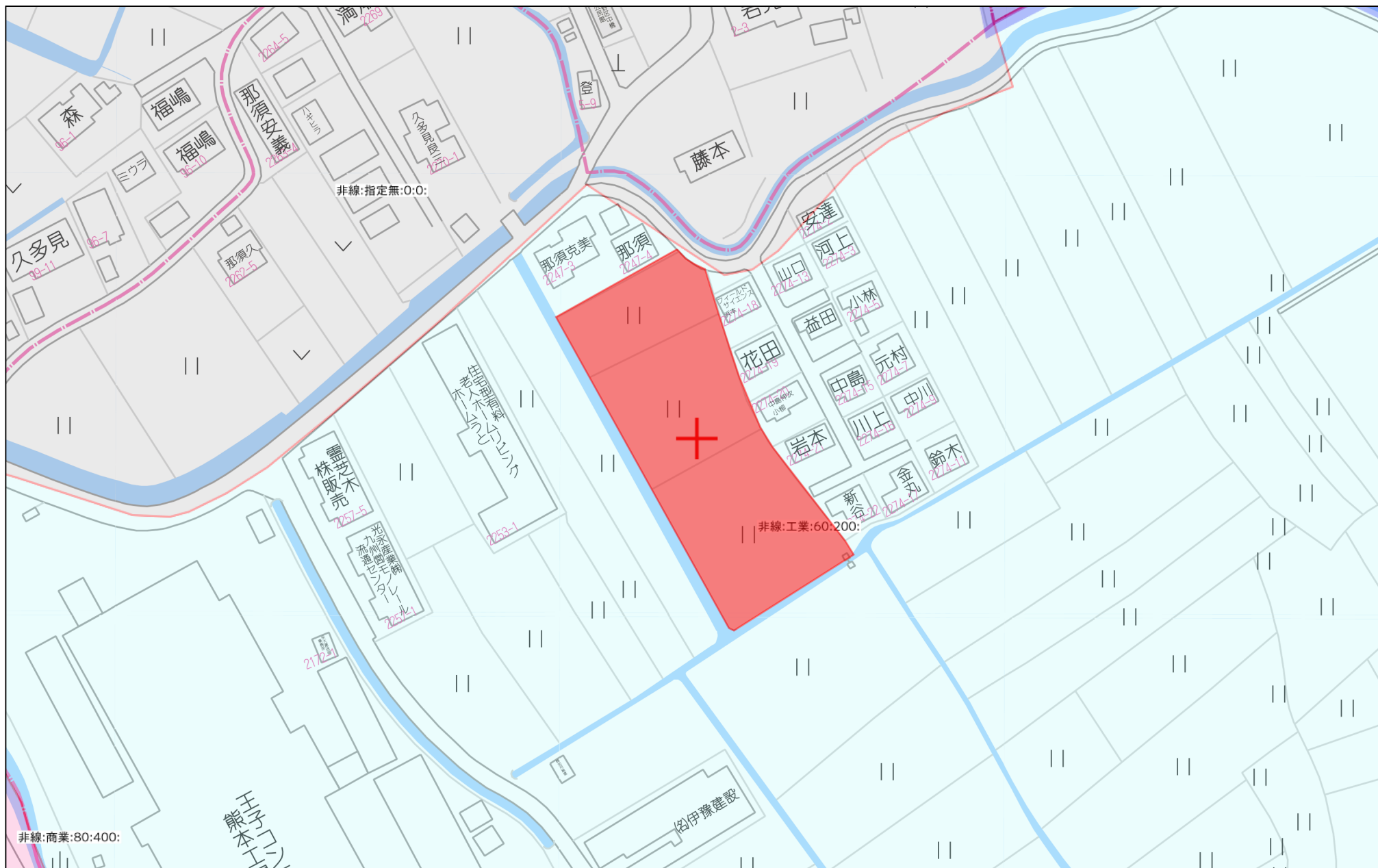
FAX:096-234-9550



不動産に価値を見出す

**CLEVER TREND**

株式会社 クレバートレンド



非線:商業:80:400:

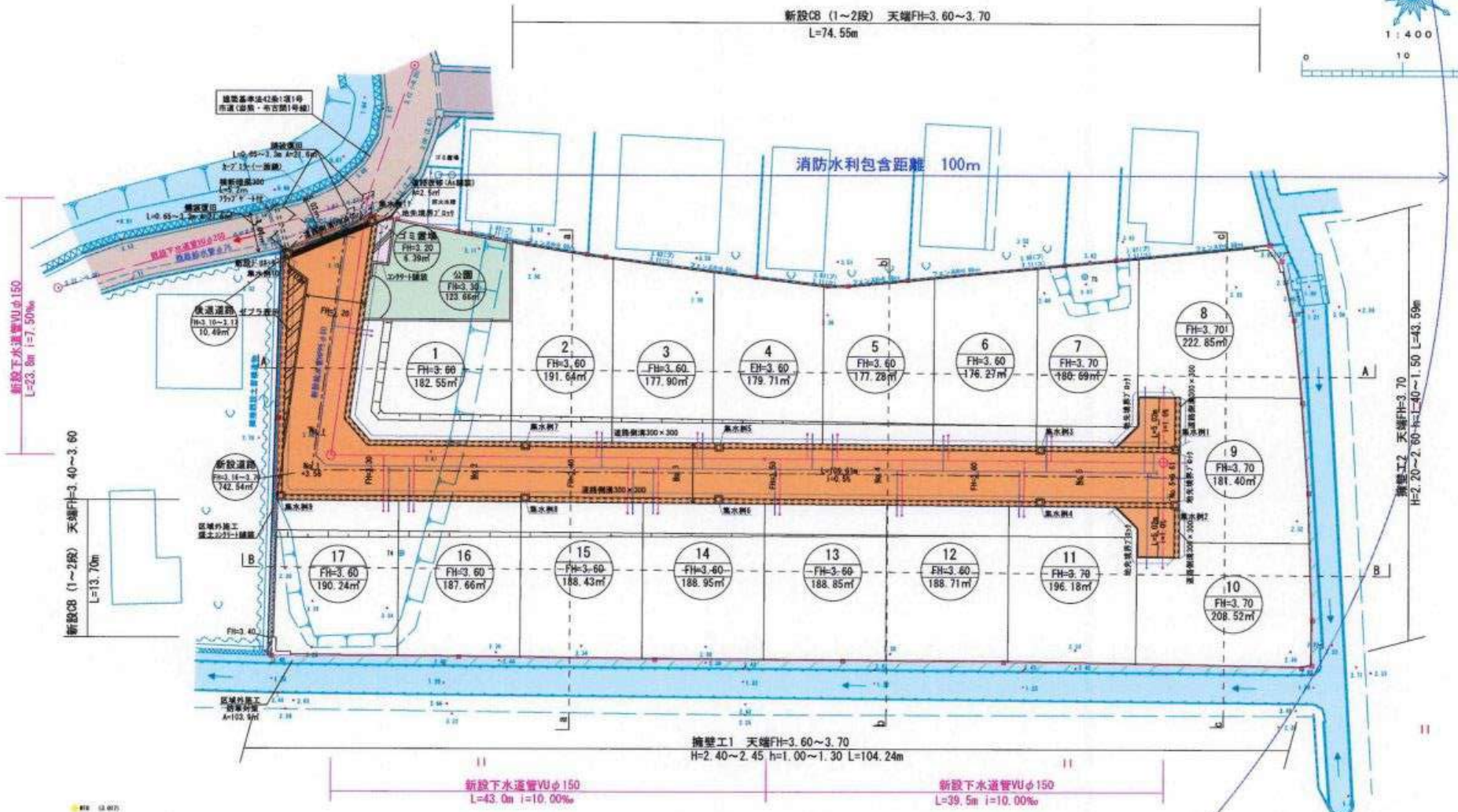
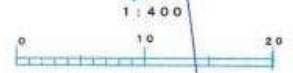
非線:指定無:0:0:

非線:工業:60:200:

60m

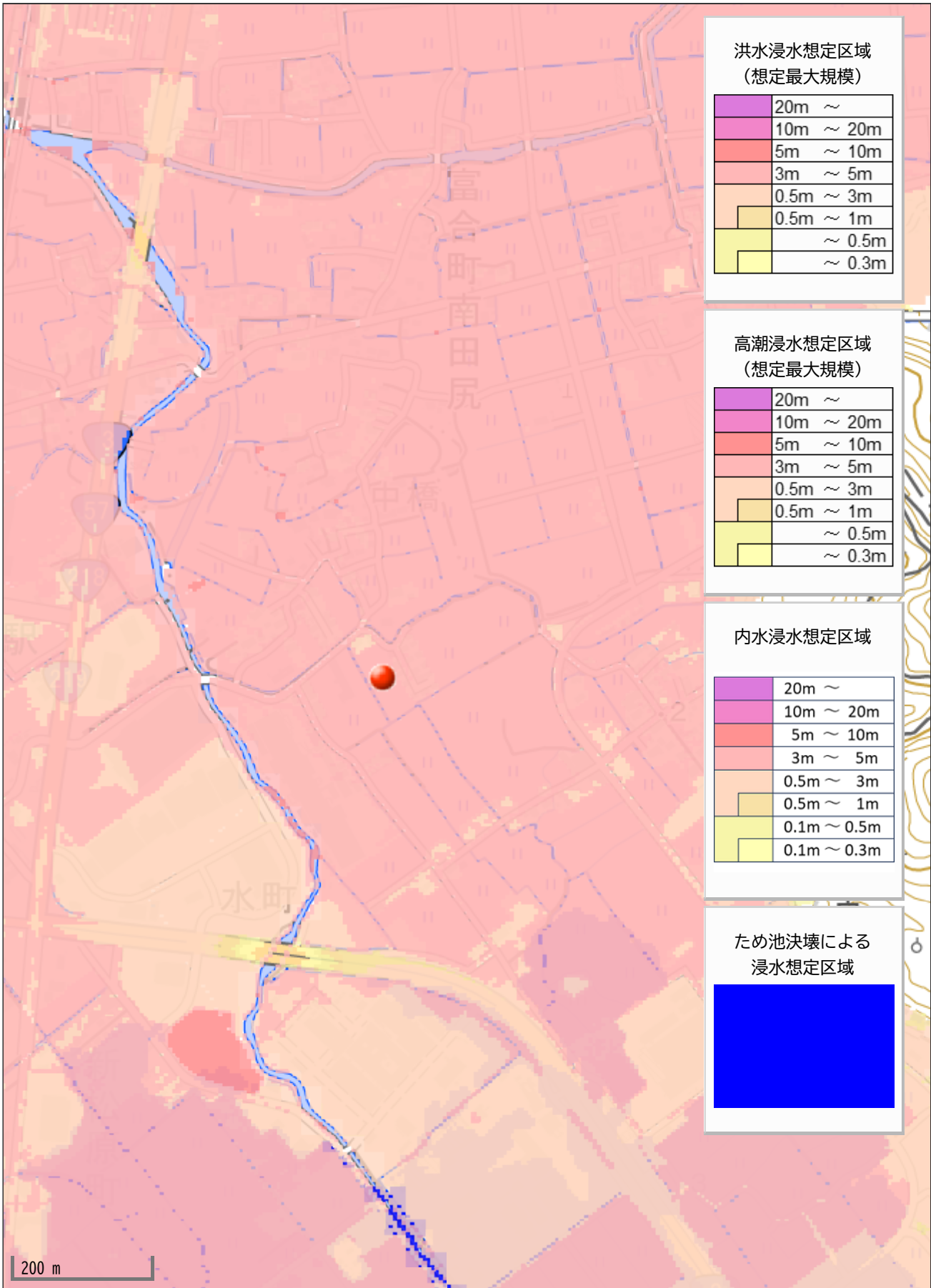
1:1500





名称	色別	面積(m <sup>2</sup> )	比率(%)	備考
宅地		3207.83	78.41	平均面積: 188.70m <sup>2</sup> /17区画≥180m <sup>2</sup> 最低面積: 176.27m <sup>2</sup> ≥165m <sup>2</sup>
新設道路		742.54	18.15	
後進道路		10.49	0.26	
公園		123.66	3.02	
ゴミ置場		6.39	0.16	
合計		4090.91	100.00	

工事名称	宇土市岩古曾町宅地造成工事		00000
図面名称	造成計画平面図		000
申請者名			00000
日付	2024/09/18	縮尺	S=1:400
株式会社	景観都市設計	熊本市区錦ヶ丘5番10号	2
		tel 096-284-8411	





20	21	22
26	27	28
34	35	36

凡例

- 宅地完成工事規制区域
- 特定盛土等規制区域

0 250 500 1,000  
m

測量法に基づく国土数値情報(地形) 6.8M (25  
本図は各標高寸法単位には、国土数値情報の長さを  
縮小して作成したものである。

