

価格別紙参照

合志市福原 全7区画

【好評分譲中！】

所在地	合志市福原2495-3 付近【ナビ検索】			水道加入金	81,400円 別途検査料4,000円	無料 査定 受付 中 ！	不動産 売買 専門 店
区域区分	市街化調整区域			受益者負担金	㎡×330円		
用途地域	無指定(集落内開発制度区域)			仲介手数料	売買代金×3%+6万円×1.1(税)		
接道	南側:新設道路			小学校	合志小学校		
交通	バス:竹迫下町 徒歩約4分			中学校	合志中学校		
建蔽/容積	70%/200%	地目	宅地	引渡時期	相談		
上水	宅内	下水	宅内	取引形態/ 広告有効期限	媒介/令和8年7月31日		
備考	・全区画建築条件付き						

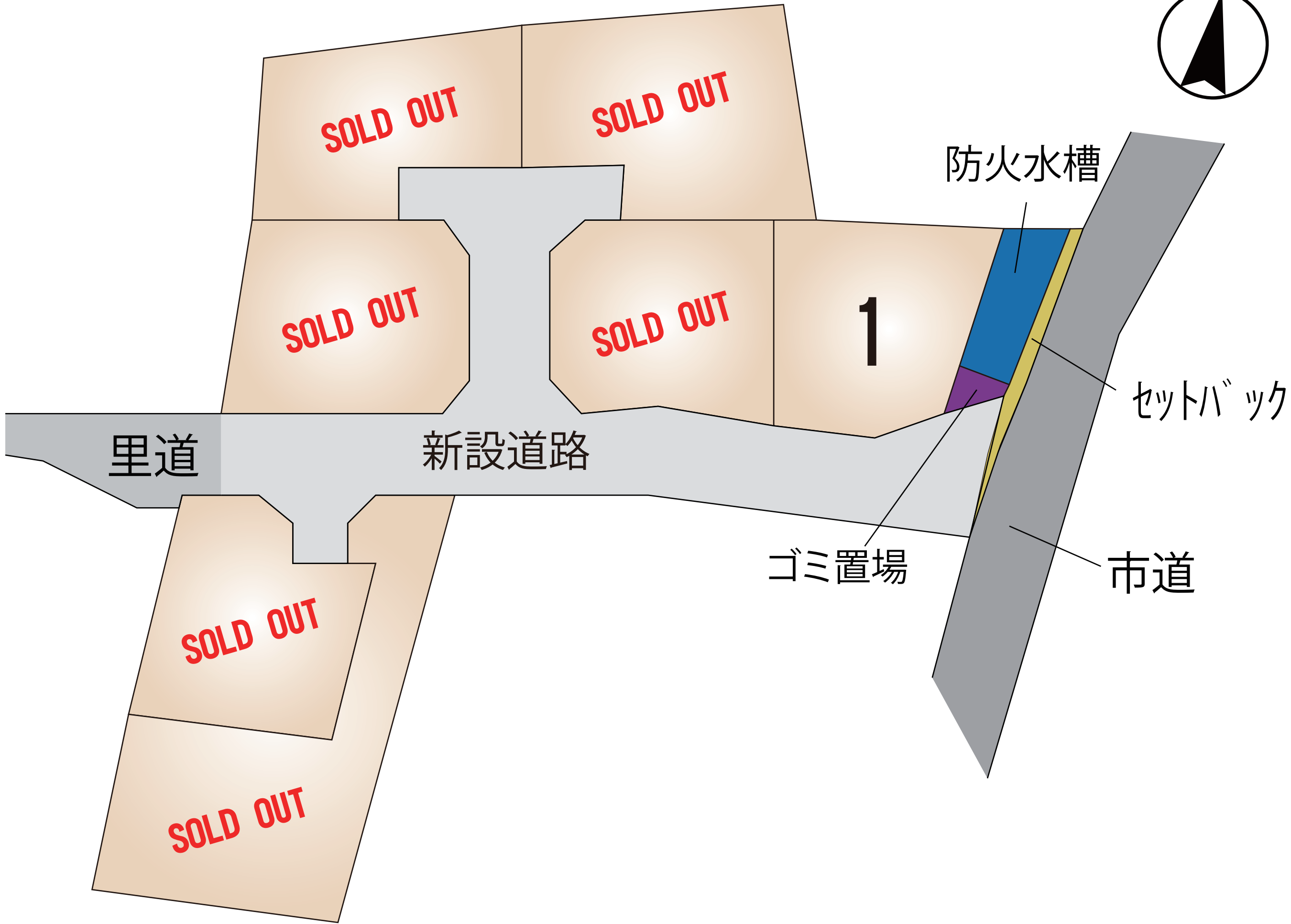
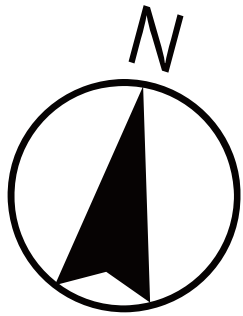


不動産に価値を見出す

CLEVER TREND

株式会社 クレバートレンド

熊本県知事(1)第5868
熊本市中央区八王寺町48番15-103号
TEL:096-234-9770/FAX:096-234-9550
担当(前田)080-2759-4383



～合志市福原 全7区画 価格表～

区画	面積	坪数	価格
1	205.21 m ²	62.08 坪	9,800,000 円
ご成約ありがとうございました。			
ご成約ありがとうございました。			
ご成約ありがとうございました。			
ご成約ありがとうございました。			
ご成約ありがとうございました。			
ご成約ありがとうございました。			

面積・価格等は予告なく変更する場合がございます。

※完成前分譲地の場合は、記載m²が若干誤差が生じる場合があります。

実測清算なし

最終更新日：令和7年9月5日

熊本市中央区八王寺町48番15-103

[TEL:096-234-9770](tel:096-234-9770)

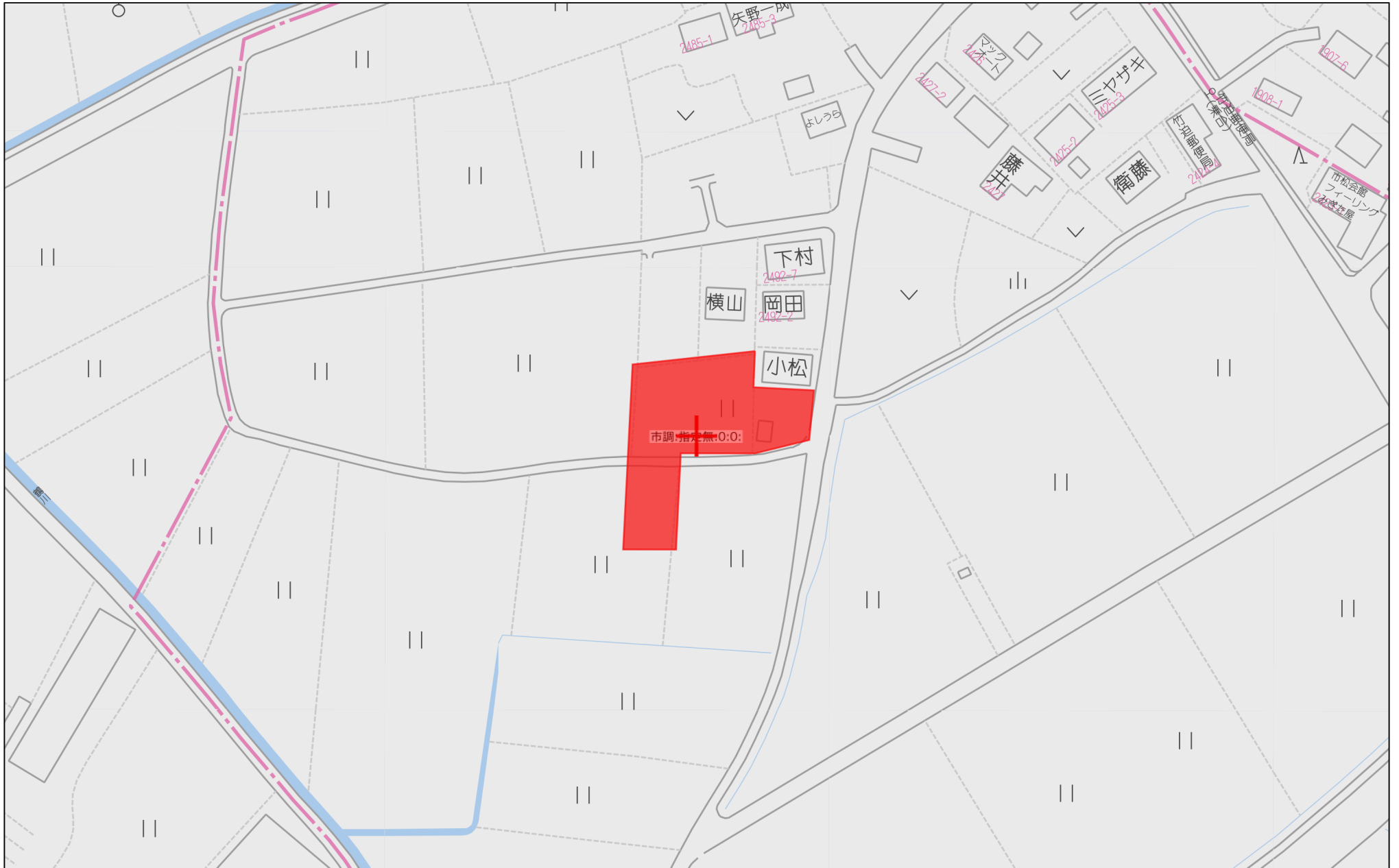
[FAX:096-234-9550](tel:096-234-9550)



不動産に価値を見出す

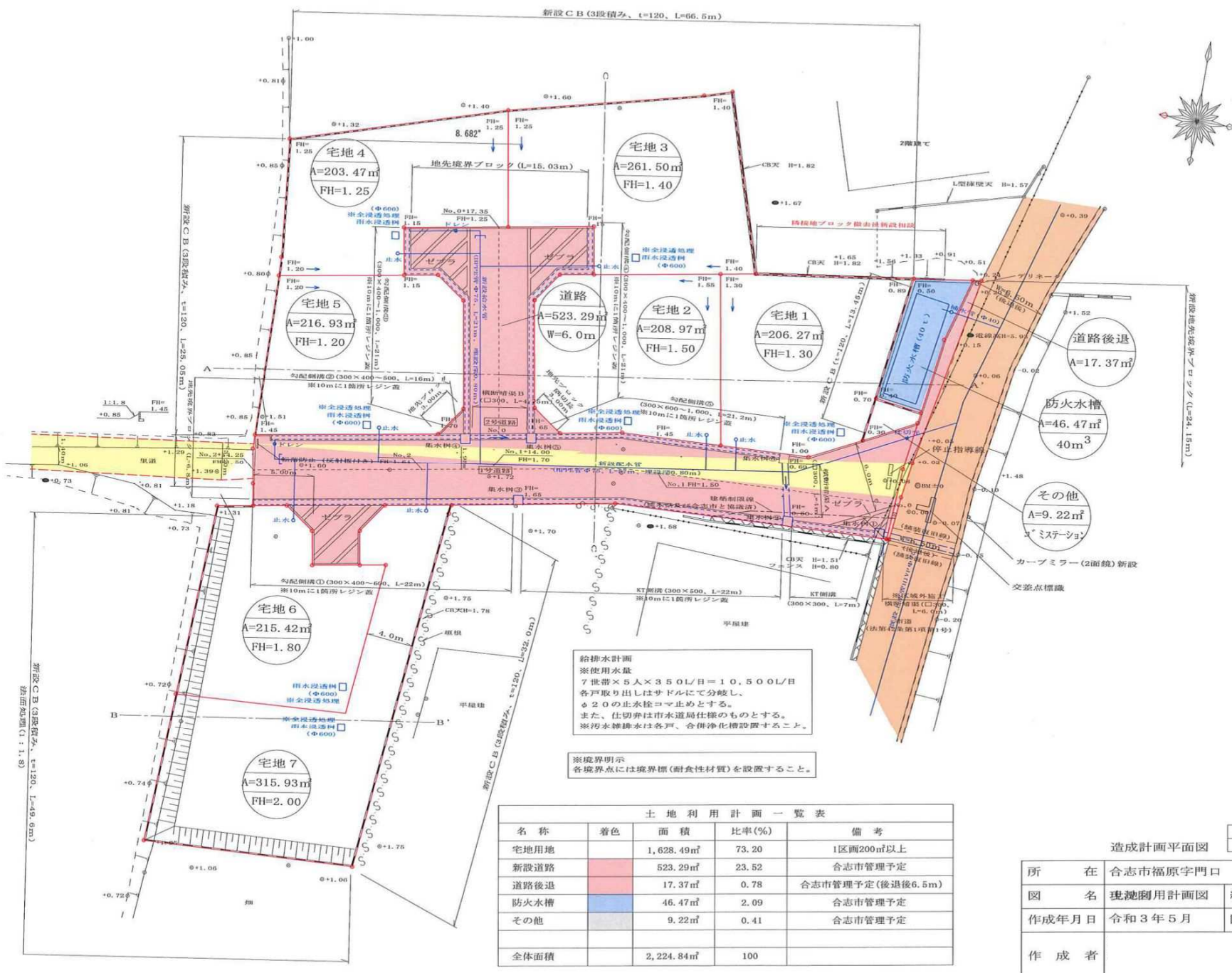
CLEVER TREND

株式会社 クレバートレンド



60m

1:1500



給排水計画
 ※使用水量
 7世帯×5人×350L/日=10,500L/日
 各戸取り出しはサドルにて分岐し、
 φ20の止水栓コマ止めとする。
 また、仕切弁は市水道局仕様のものとする。
 ※汚水雑排水は各戸、合併浄化槽設置すること。

※境界明示
 各境界点には境界標(耐食性材質)を設置すること。

名称	着色	面積	比率(%)	備考
宅地用地		1,628.49㎡	73.20	1区画200㎡以上
新設道路		523.29㎡	23.52	合志市管理予定
道路後退		17.37㎡	0.78	合志市管理予定(後退後6.5m)
防火水槽		46.47㎡	2.09	合志市管理予定
その他		9.22㎡	0.41	合志市管理予定
全体面積		2,224.84㎡	100	

凡例

市道	
里道	

造成計画平面図

所在	合志市福原字門口	
図名	現況利用計画図	縮尺 1/300
作成年月日	令和3年5月	図番
作成者		

恒久的地物等一覧表

点名	標識	X	座標	備考
TH1	道路側溝縁	X	-12173.026	引照点
	設置金属縁	Y	-19046.044	
TH2	道路側溝縁	X	-12223.643	引照点
	設置金属縁	Y	-19052.878	

求積表

世界測地系
平面直角座標：第Ⅱ系

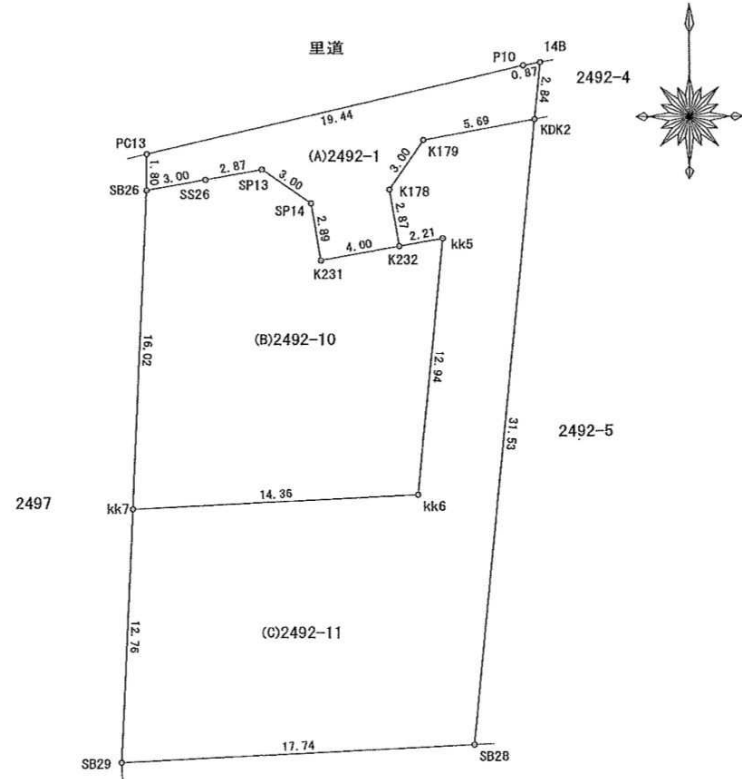
地番	(A)2492-1	境界標種	Xn	Yn	Xn · (Yn+1 - Yn-1)
KDK2	新・普・金	-12177.098	-19088.533	71710.930122	
K179	新・普・金	-12178.112	-19094.132	89131.601728	
K178	新・普・鉄	-12180.576	-19095.852	14787.219264	
K232	新・普・鉄	-12183.407	-19095.346	41862.186452	
K231	新・普・鉄	-12184.108	-19099.288	54194.912384	
SP14	新・普・金	-12181.253	-19099.794	36409.765217	
SP13	新・普・金	-12179.558	-19102.277	64661.273422	
SS26	新・普・金	-12180.064	-19105.103	70437.310112	
SB26	新・普・ブ	-12180.577	-19108.060	35969.243881	
PG13	既・潘・ブ	-12178.770	-19108.056	-230799.870270	
P10	ベンキ	-12174.417	-19089.109	-241211.724021	
14B	ベンキ	-12174.264	-19088.243	-7012.376064	
合計					140.472227
合計面積					70.2361135
地積					70.23

地番	(B)2492-10	境界標種	Xn	Yn	Xn · (Yn+1 - Yn-1)
SB26	新・普・ブ	-12180.577	-19108.060	-44276.397395	
SS26	新・普・金	-12180.064	-19105.103	-70437.310112	
SP13	新・普・金	-12179.558	-19102.277	-64661.273422	
SP14	新・普・金	-12181.253	-19099.794	-36409.765217	
K231	新・普・鉄	-12184.108	-19099.288	-54194.912384	
K232	新・普・鉄	-12183.407	-19095.346	-74611.184458	
kk5	新・普・ブ	-12183.018	-19093.164	-11671.331244	
kk6	新・普・ブ	-12195.908	-19094.388	189939.071192	
kk7	新・普・金	-12196.584	-19108.738	166751.696448	
合計					428.593398
合計面積					214.2966990
地積					214.29

地番	(C)2492-11	境界標種	Xn	Yn	Xn · (Yn+1 - Yn-1)
KDK2	新・普・金	-12177.098	-19088.533	-31270.787664	
SB28	新・普・金	-12208.489	-19091.564	253448.231640	
SB29	新・普・金	-12209.333	-19109.293	209683.084942	
kk7	新・普・金	-12196.584	-19108.738	-181790.084520	
kk6	新・普・ブ	-12195.908	-19094.388	-189939.071192	
kk5	新・普・ブ	-12183.018	-19083.164	11671.331244	
K232	新・普・鉄	-12183.407	-19095.346	32748.998016	
K178	新・普・鉄	-12180.576	-19095.852	-14787.219264	
K179	新・普・金	-12178.112	-19094.132	-89131.601728	
合計					632.981474
合計面積					316.4407370
地積					316.44

地番	2492番1、2492番10乃至13
土地の所在	合志市福原字大門口

地積測量図



使用電子基準点一覧表 (国土地理院基準点成果)

名称	座標	名称	座標	名称	座標	
熊本	X	-17484.829	菊池	X	-442.932	
	Y	-22017.093		Y	-11900.273	鹿本
				鹿本	Y	-23487.269

備考欄 GNSS測量(VRS-RTK観測) 2021年6月20日観測
世界測地系(平面直角座標：第Ⅱ系)

略号	境界標の種類
⊕	コンクリート杭
⊙	金属標
⊗	金属縁
⊚	プラスチック杭
⊖	マーキング
既	既設境界標
新	新設境界標
永	永久標識
普	普通標識

縮尺 1/250

地番	2491番1、2491番3乃至10	地積測量図
土地の所在	合志市福原字大門口	

2/2

求積表 世界測地系
平面直角座標：第Ⅱ系

地番	(0) 2491-5			
NO	境界標種	Xn	Yn	Xn · (Yn+1-Yn-1)
K22	新・普・金	-12162.605	-19050.794	-48400.338075
SC102	新・普・金	-12163.590	-19050.928	54127.975500
KG1	新・普・金	-12165.818	-19055.244	46412.585670
SB15	新・普・金	-12162.070	-19054.743	-54121.211500
合計				19.021595
合計面積				9.5107975
地積				9.51 m ²

地番	(E) 2491-6			
NO	境界標種	Xn	Yn	Xn · (Yn+1-Yn-1)
kk8	新・普・金	-12151.627	-19053.342	-144227.668863
SB15	新・普・金	-12162.070	-19054.743	23132.257140
KG1	新・普・金	-12165.818	-19055.244	46383.932398
SC103	新・普・金	-12167.461	-19058.554	65509.610024
SC104	新・普・金	-12167.920	-19060.628	35140.952960
SS10	新・普・金	-12167.951	-19061.442	77436.840164
SS11	新・普・金	-12168.044	-19066.992	97770.233540
kk2	新・普・ブ	-12154.038	-19069.477	-4618.534440
P12	新・普・ブ	-12153.530	-19068.612	-198097.206550
合計				410.424373
合計面積				205.2121865
地積				205.21 m ²

地番	(F) 2491-7			
NO	境界標種	Xn	Yn	Xn · (Yn+1-Yn-1)
kk2	新・普・ブ	-12154.038	-19069.477	-158962.663002
SS11	新・普・金	-12168.044	-19066.992	70769.343904
SS12	新・普・金	-12168.611	-19075.293	166223.226260
SP1	新・普・金	-12169.551	-19080.652	94922.497800
SP2	新・普・金	-12167.797	-19083.093	48379.160872
SP3	新・普・金	-12158.883	-19084.628	-2358.823302
SP4	新・普・金	-12156.424	-19082.899	-55386.824168
K200	新・普・鉄	-12155.928	-19080.071	-163156.865616
合計				419.052748
合計面積				209.5263740
地積				209.52 m ²

地番	(G) 2491-8			
NO	境界標種	Xn	Yn	Xn · (Yn+1-Yn-1)
P11	新・普・ブ	-12138.804	-19071.219	-83672.775972
P12	新・普・ブ	-12153.530	-19066.612	-21171.449260
kk2	新・普・ブ	-12154.038	-19069.477	163581.197442
K200	新・普・鉄	-12155.928	-19080.071	137410.610112
K253	新・普・鉄	-12151.958	-19080.781	95562.997712
kk3	新・普・金	-12153.241	-19087.935	107847.860634
PG4	既・普・ブ	-12143.569	-19089.655	-175231.700670
PG5	新・普・金	-12139.519	-19073.505	-223804.172284
合計				522.567714
合計面積				261.2838570
地積				261.28 m ²

求積表 世界測地系
平面直角座標：第Ⅱ系

地番	(0) 2491-9			
NO	境界標種	Xn	Yn	Xn · (Yn+1-Yn-1)
PC4	既・普・ブ	-12143.569	-19089.655	-236605.298396
kk3	新・普・金	-12153.241	-19087.935	84756.702734
K180	新・普・鉄	-12154.787	-19086.629	97128.902917
K181	新・普・鉄	-12158.742	-19095.926	117915.478916
kk4	新・普・金	-12160.625	-19106.327	126969.085625
P6	新・普・金	-12159.014	-19106.367	13277.643288
P5	既・普・ブ	-12149.082	-19107.419	-203035.625504
合計				406.890580
合計面積				203.4452900
地積				203.44 m ²

地番	(I) 2491-10			
NO	境界標種	Xn	Yn	Xn · (Yn+1-Yn-1)
K181	新・普・鉄	-12158.742	-19095.926	-160847.997918
SP9	新・普・金	-12158.280	-19093.098	-64353.511390
K171	新・普・金	-12159.948	-19090.633	-49807.147008
SP11	新・普・金	-12168.894	-19089.002	1241.227188
SP12	新・普・金	-12171.352	-19080.735	206766.927776
kk9	新・普・鉄	-12174.113	-19105.990	189818.768896
kk4	新・普・金	-12160.625	-19106.327	-122384.530000
合計				433.738544
合計面積				216.8692720
地積				216.86 m ²

使用電子基準点一覧表 (国土地理院基準点成果)

名称	座標	名称	座標	名称	座標
熊本	X -17484.829	菊池	X -442.932	鹿本	X 1280.419
	Y -22017.093		Y -11900.273		Y -23487.269

備考欄 GNSS測量(VRS-RTK観測) 2021年6月20日観測
世界測地系(平面直角座標：第Ⅱ系)

恒久的地物等一覧表

点名	標識	座標	備考
TH1	道路側溝縁	X -12173.026	引照点
	設置金属鉄	Y -19046.044	
TH2	道路側溝縁	X -12223.643	引照点
	設置金属鉄	Y -19052.878	

縮尺

