

価格別紙参照

建築条件なし

合志市野々島 全7区画

【人気の西合志中央小学校校区！】

所在地	熊本県合志市野々島5102-4 付近 【ナビ検索】		水道加入金	88,000円 設計審査手数料1,000円 しゅん工検査手数料2,000円	無 料 査 定 受 付 中 ！	不 動 産 売 買 専 門 店	
区域区分	市街化調整区域(集落内開発区域)		受益者負担金	㎡×330円			
用途地域	無指定		仲介手数料	売買代金×3%+6万円×1.1(税)			
接道	開発道路 公道 幅員約6.0m 北川既設道路 公道 幅員約6.5m		電柱位置	①②④⑥⑦			
交通	レターバス:東区記念碑前(徒歩約1分)		小学校/中学校	西合志中央小学校/ 西合志中学校			
建蔽/容積	70%/200%	地目	宅地	引渡時期			相談
上水	宅内	下水	宅内	取引形態/ 広告有効期限			媒介/令和8年7月31日
備考	・境界ブロックの設置取決めがあります。						



不動産に価値を見出す

CLEVER TREND

株式会社 クレバートレンド

熊本県知事(1)第5868
熊本市中央区八王寺町48番15-103号
TEL:096-234-9770/FAX:096-234-9550
担当(後藤)080-3377-7116



公道

セットバック

ゴミ置場

新設道路

1

2

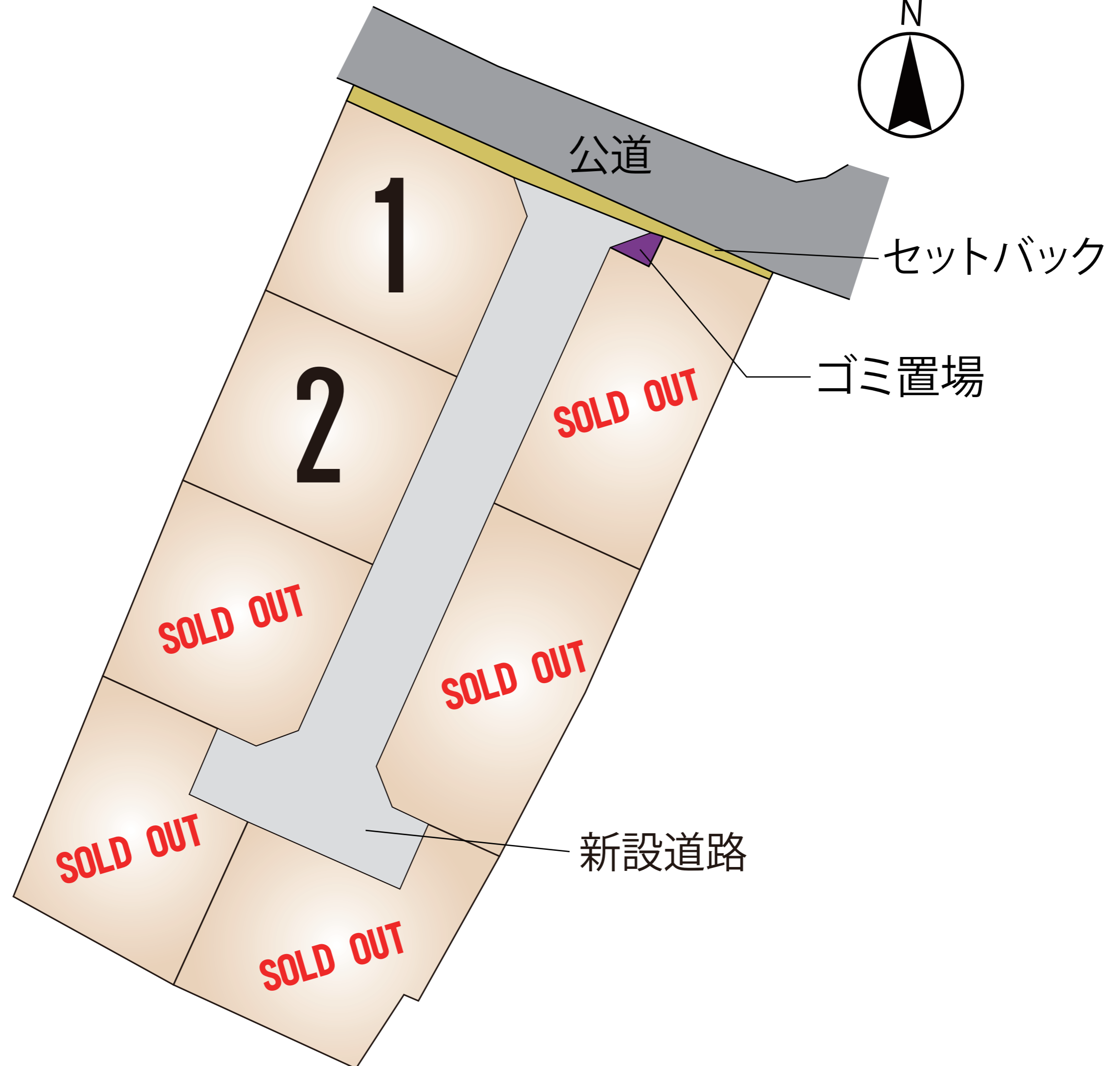
SOLD OUT

SOLD OUT

SOLD OUT

SOLD OUT

SOLD OUT



～合志市野々島 全7区画 価格表～

区画	面積	坪数	価格
1	209.30 m ²	63.31 坪	10,760,000 円
2	209.34 m ²	63.32 坪	10,760,000 円
ご成約ありがとうございました。			
ご成約ありがとうございました。			
ご成約ありがとうございました。			
ご成約ありがとうございました。			
ご成約ありがとうございました。			

面積・価格等は予告なく変更する場合がございます。

※完成前分譲地の場合は、記載㎡が若干誤差が生じる場合があります。
実測清算なし。

最終更新日：令和8年2月1日

熊本市中央区八王寺町48番15-103

[TEL:096-234-9770](tel:096-234-9770)

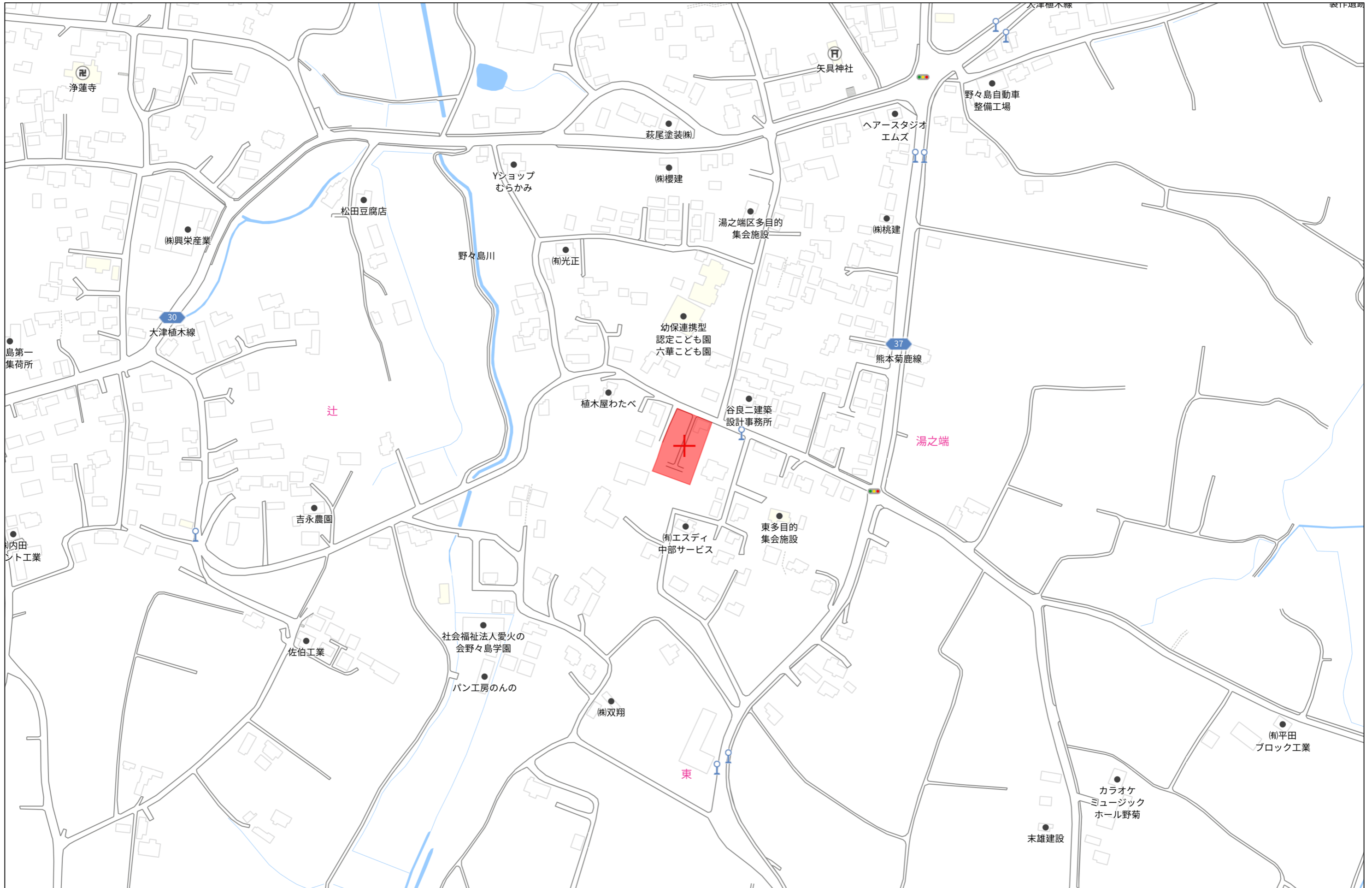
[FAX:096-234-9550](tel:096-234-9550)



不動産に価値を見出す

CLEVER TREND

株式会社 クレバートレンド



140m

1:3000

平面直角座標系Ⅱ系

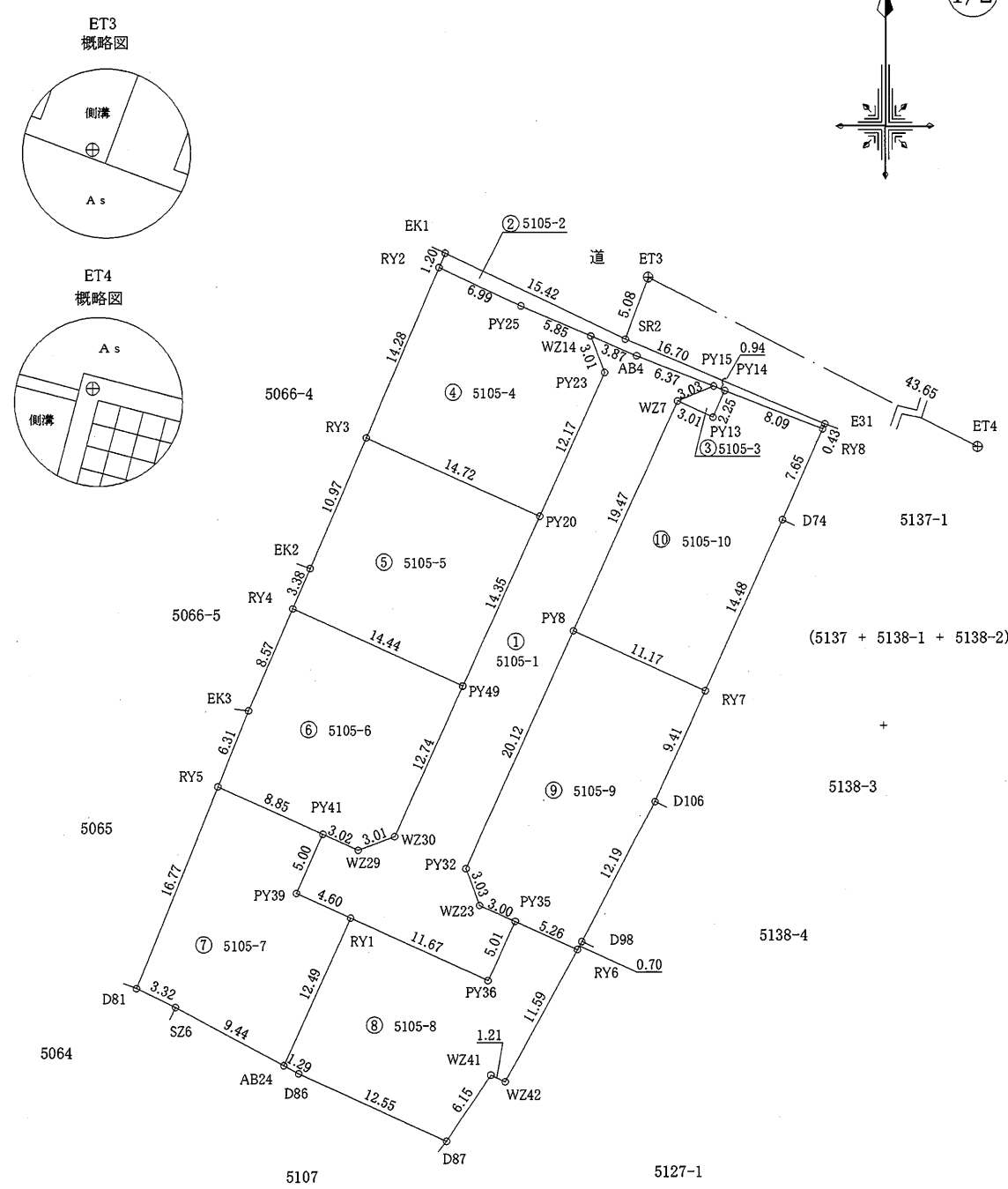
地番	5105番1乃至5105番10	地積測量図
土地の所在	合志市野々島字花園	

求積表

地番		① 5105-1				
測点名	境界標種	X座標	Y座標	X _{n+1} -X _{n-1}	Y(X _{n+1} -X _{n-1})	
WZ14	新・普・金属標	-10714.458	-24743.567	1.280	-31671.765760	
AB4	新・普・金属釘	-10715.988	-24740.003	-3.862	95545.891586	
PY15	新・普・金属標	-10718.320	-24734.075	-3.484	86173.517300	
WZ7	新・普・金属標	-10719.472	-24736.878	-18.866	466685.940348	
PY8	新・普・金属標	-10737.186	-24744.959	-36.037	891734.087483	
PY32	新・普・金属標	-10755.509	-24753.284	-21.168	523977.515712	
WZ23	新・普・金属標	-10758.354	-24752.234	-4.080	100989.114720	
PY35	新・普・金属標	-10759.589	-24749.500	-5.793	143373.853500	
PY36	新・普・金属標	-10764.147	-24751.581	0.279	-6905.691099	
RY1	新・普・金属標	-10759.310	-24762.208	6.738	-166847.757504	
PY39	新・普・金属標	-10757.409	-24766.397	6.472	-160288.121384	
PY41	新・普・金属標	-10752.838	-24764.350	3.330	-82465.285500	
WZ29	新・普・金属標	-10754.079	-24761.596	-0.181	4481.848876	
WZ30	新・普・金属標	-10753.019	-24758.771	12.662	-313495.558402	
PY49	新・普・金属標	-10741.417	-24753.485	24.666	-610569.461010	
PY20	新・普・金属標	-10728.353	-24747.527	24.149	-597628.029523	
PY23	新・普・金属標	-10717.268	-24742.482	13.895	-343796.787390	
倍面積					-706.688047	
面積					353.3440235	
地積					353.34 m ²	

地番		② 5105-2				
測点名	境界標種	X座標	Y座標	X _{n+1} -X _{n-1}	Y(X _{n+1} -X _{n-1})	
EK1	新・普・金属釘	-10708.062	-24754.786	5.545	-137265.288370	
RY2	新・普・金属標	-10709.168	-24755.265	-4.085	101125.257525	
PY25	新・普・金属標	-10712.147	-24748.941	-5.290	130921.897890	
WZ14	新・普・金属標	-10714.458	-24743.567	-3.841	95040.040847	
AB4	新・普・金属釘	-10715.988	-24740.003	-3.862	95545.891586	
PY15	新・普・金属標	-10718.320	-24734.075	-2.677	66213.118775	
PY14	新・普・金属標	-10718.665	-24733.201	-3.308	81817.428908	
RY8	新・普・金属標	-10721.628	-24725.667	-2.570	63544.964190	
E31	新・普・金属釘	-10721.235	-24725.493	6.915	-170976.784095	
SR2	新・普・金属釘	-10714.713	-24740.871	13.173	-325911.493683	
倍面積					55.033573	
面積					27.5167865	
地積					27.51 m ²	

地番		③ 5105-3				
測点名	境界標種	X座標	Y座標	X _{n+1} -X _{n-1}	Y(X _{n+1} -X _{n-1})	
WZ7	新・普・金属標	-10719.472	-24736.878	2.394	-59220.085932	
PY15	新・普・金属標	-10718.320	-24734.075	0.807	-19960.398525	
PY14	新・普・金属標	-10718.665	-24733.201	-2.394	59211.283194	
PY13	新・普・金属標	-10720.714	-24734.134	-0.807	19960.446138	
倍面積					-8.755125	
面積					4.3775625	
地積					4.37 m ²	



作製者	熊本市東区保田窪本町4番32号	申請人	1/500
	土地家屋調査士 原本尚泰		
	(令和6年6月17日測量) (令和6年7月12日作製)		

平面直角座標系Ⅱ系

地番	5105番1乃至5105番10	地積測量図
土地の所在	合志市野々島字花園	

地番		㊤ 5105-4				
測点名	境界標種	X座標	Y座標	X _{n+1} -X _{n-1}	Y(X _{n+1} -X _{n-1})	
RY2	新・普・金属標	-10709.168	-24755.265	10.131	-250795.589715	
PY25	新・普・金属標	-10712.147	-24748.941	-5.290	130921.897890	
WZ14	新・普・金属標	-10714.458	-24743.567	-5.121	126711.806607	
PY23	新・普・金属標	-10717.268	-24742.482	-13.895	343796.787390	
PY20	新・普・金属標	-10728.353	-24747.527	-5.010	123985.110270	
RY3	新・普・金属標	-10722.278	-24760.939	19.185	-475038.614715	
倍面積					-418.602273	
面積					209.3011365	
地積					209.30 m ²	

地番		㊤ 5105-5				
測点名	境界標種	X座標	Y座標	X _{n+1} -X _{n-1}	Y(X _{n+1} -X _{n-1})	
RY3	新・普・金属標	-10722.278	-24760.939	3.993	-98870.429427	
PY20	新・普・金属標	-10728.353	-24747.527	-19.139	473642.919253	
PY49	新・普・金属標	-10741.417	-24753.485	-7.096	175650.729560	
RY4	新・普・金属標	-10735.449	-24766.639	9.071	-224658.182369	
EK2	新・普・金属標	-10732.346	-24765.297	13.171	-326183.726787	
倍面積					-418.689770	
面積					209.3448850	
地積					209.34 m ²	

地番		㊤ 5105-6				
測点名	境界標種	X座標	Y座標	X _{n+1} -X _{n-1}	Y(X _{n+1} -X _{n-1})	
RY4	新・普・金属標	-10735.449	-24766.639	1.899	-47031.847461	
PY49	新・普・金属標	-10741.417	-24753.485	-17.570	434918.731450	
WZ30	新・普・金属標	-10753.019	-24758.771	-12.662	313495.558402	
WZ29	新・普・金属標	-10754.079	-24761.596	0.181	-4481.848876	
PY41	新・普・金属標	-10752.838	-24764.350	4.907	-121518.665450	
RY5	新・普・金属標	-10749.172	-24772.408	9.522	-235882.868976	
EK3	新・普・金属標	-10743.316	-24770.044	13.723	-339919.313812	
倍面積					-420.254723	
面積					210.1273615	
地積					210.12 m ²	

地番		㊤ 5105-7				
測点名	境界標種	X座標	Y座標	X _{n+1} -X _{n-1}	Y(X _{n+1} -X _{n-1})	
RY5	新・普・金属標	-10749.172	-24772.408	11.886	-294444.841488	
PY41	新・普・金属標	-10752.838	-24764.350	-8.237	203983.950950	
PY39	新・普・金属標	-10757.409	-24766.397	-6.472	160288.121384	
RY1	新・普・金属標	-10759.310	-24762.208	-13.276	328743.073408	
AB24	新・普・金属標	-10770.685	-24767.389	-6.862	169953.823318	
SZ6	新・普・金属標	-10766.172	-24775.691	5.961	-147687.894051	
D81	新・普・金属標	-10764.724	-24778.689	17.000	-421237.713000	
倍面積					-401.479479	
面積					200.7397395	
地積					200.73 m ²	

地番		㊤ 5105-8				
測点名	境界標種	X座標	Y座標	X _{n+1} -X _{n-1}	Y(X _{n+1} -X _{n-1})	
RY1	新・普・金属標	-10759.310	-24762.208	6.538	-161895.315904	
PY36	新・普・金属標	-10764.147	-24751.581	-0.279	6905.691099	
PY35	新・普・金属標	-10759.589	-24749.500	2.371	-58681.064500	
RY6	新・普・金属標	-10761.776	-24744.711	-12.348	305547.691428	
WZ42	新・普・金属標	-10771.937	-24750.292	-9.650	238840.317800	
DZ41	新・普・金属標	-10771.426	-24751.389	-4.586	113509.869954	
D87	新・普・金属標	-10776.523	-24754.830	0.122	-3020.089260	
D86	新・普・金属標	-10771.304	-24766.247	5.838	-144585.349986	
AB24	新・普・金属標	-10770.685	-24767.389	11.994	-297060.063666	
倍面積					-438.313035	
面積					219.1565175	
地積					219.15 m ²	

地番		㊤ 5105-9				
測点名	境界標種	X座標	Y座標	X _{n+1} -X _{n-1}	Y(X _{n+1} -X _{n-1})	
PY8	新・普・金属標	-10737.186	-24744.959	13.702	-339055.428218	
RY7	新・普・金属標	-10741.807	-24734.788	-13.186	326152.914568	
D106	新・普・金属標	-10750.372	-24738.702	-19.355	478817.577210	
D98	新・普・金属標	-10761.162	-24744.373	-11.404	282184.829692	
RY6	新・普・金属標	-10761.776	-24744.711	1.573	-38923.430403	
PY35	新・普・金属標	-10759.589	-24749.500	3.422	-84692.789000	
WZ23	新・普・金属標	-10758.354	-24752.234	4.080	-100989.114720	
PY32	新・普・金属標	-10755.509	-24753.284	21.168	-523977.515712	
倍面積					-482.956583	
面積					241.4782915	
地積					241.47 m ²	

地番		㊤ 5105-10				
測点名	境界標種	X座標	Y座標	X _{n+1} -X _{n-1}	Y(X _{n+1} -X _{n-1})	
PY14	新・普・金属標	-10718.665	-24733.201	-0.914	22606.145714	
RY8	新・普・金属標	-10721.628	-24725.667	-9.965	246391.271655	
D74	新・普・金属標	-10728.630	-24728.767	-20.179	499001.789293	
RY7	新・普・金属標	-10741.807	-24734.788	-8.556	211630.846128	
PY8	新・普・金属標	-10737.186	-24744.959	22.335	-552678.659265	
WZ7	新・普・金属標	-10719.472	-24736.878	16.472	-407465.854416	
PY13	新・普・金属標	-10720.714	-24734.134	0.807	-19960.446138	
倍面積					-474.907029	
面積					237.4535145	
地積					237.45 m ²	

世界測地系Ⅱ系

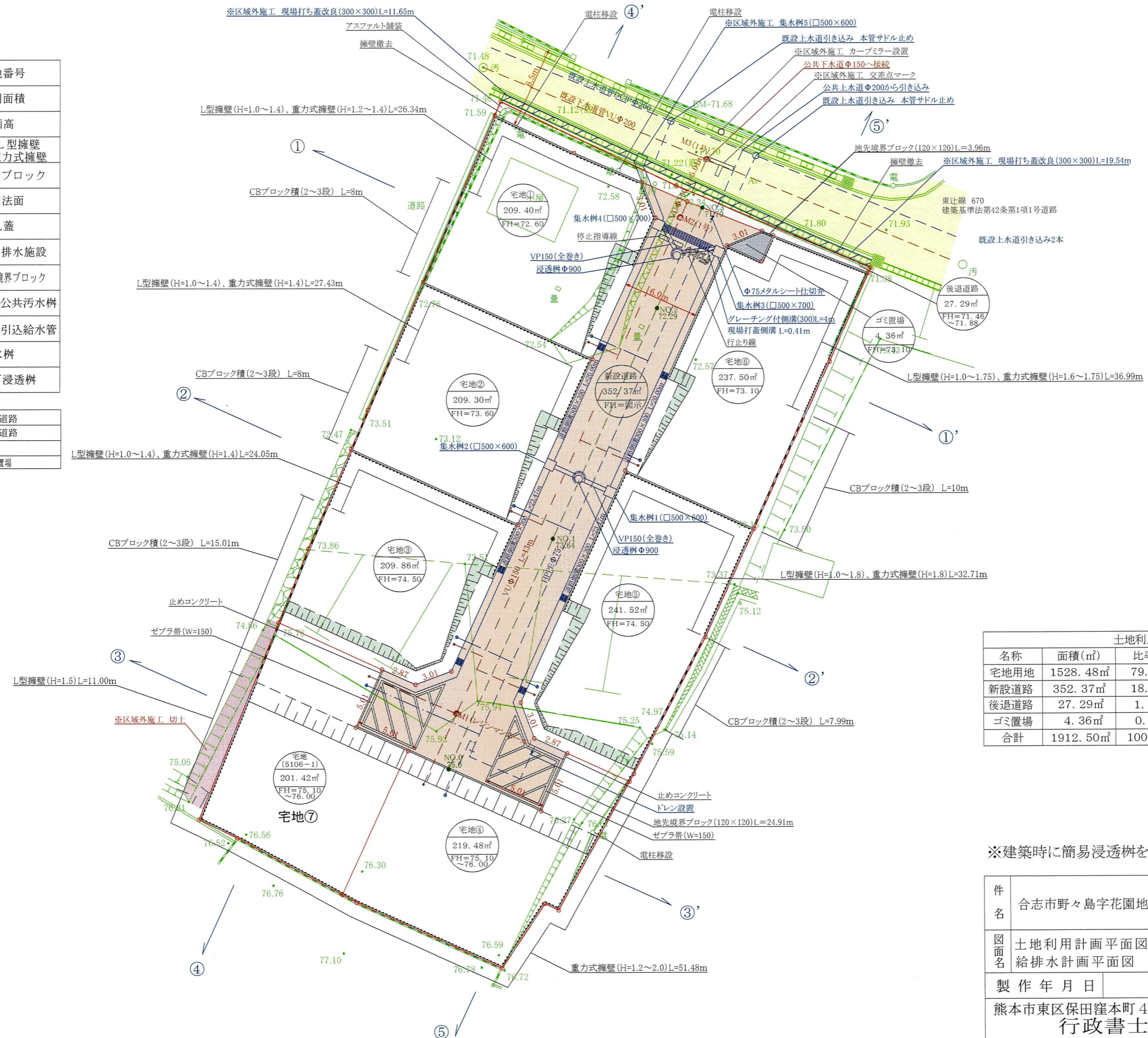
本測量に使用した与点一覧表				
図示記号	名称	標識	座標	備考
⊕	ET3	金属釘	X -10709.934	引照点
			Y -24739.126	
⊕	ET4	金属釘	X -10729.932	引照点
			Y -24700.321	
	243	金属紙	X -10721.849	合志市基準点
			Y -24721.390	
	244	金属紙	X -10745.348	合志市基準点
			Y -24662.431	

作製者	熊本市東区保田窪本町4番32号	(令和6年6月17日測量) (令和6年7月12日作製)	申請人
	土地家屋調査士 原本尚泰		

凡例

宅地	宅地番号
-- --m ²	実測面積
FH=-- --	計画高
	L型擁壁
	重力式擁壁
	空洞ブロック
	計画法面
	有孔蓋
	雨水排水施設
	地先境界ブロック
	新設公共污水樹
	宅内引込給水管
	集水樹
	地下浸透樹

	開発道路
	後退道路
	市道
	ゴミ置場



名称	面積(m ²)	比率(%)	備考
宅地用地	1528.48m ²	79.92%	7区画(最低201.42m ²)
新設道路	352.37m ²	18.42%	管理予定者 合志市
後退道路	27.29m ²	1.43%	管理予定者 合志市
ゴミ置場	4.36m ²	0.23%	管理予定者 合志市
合計	1912.50m ²	100.00%	

※建築時に簡易浸透樹を2基設置すること。

件名	合志市野々島字花園地内 宅地造成工事	図面番号	
図面名	土地利用計画平面図、造成計画平面図 給排水計画平面図	縮尺	1/300
製作年月日	令和4年10月		
熊本市東区保田窪本町4番32号 行政書士 原本事務所			

