

価格別紙参照

建築条件なし

北区梶尾町 全10区画 【人気の北部東小学校校区！】

所在地	熊本市北区梶尾町295-26 付近 【ナビ検索】			水道加入金	一律 69,500円	無 料 査 定 受 付 中 ！	不 動 産 売 買 専 門 店
区域区分	市街化区域			受益者負担金	㎡×200円		
用途地域	第一種中高層住居地域			仲介手数料	売買代金×3%+6万円×1.1(税)		
接道	東側:公道 幅員約5m			小学校	北部東小学校		
交通	電鉄バス:南陽台入口 徒歩約2分			中学校	北部中学校		
建蔽/容積	60%/150%	地目	宅地	引渡時期	即時		
上水	宅内	下水	宅内	取引形態/ 広告有効期限	媒介/令和8年7月31日		
備考	・統一外構(エクステリア)のご用意があります。詳細はお尋ね下さい。						

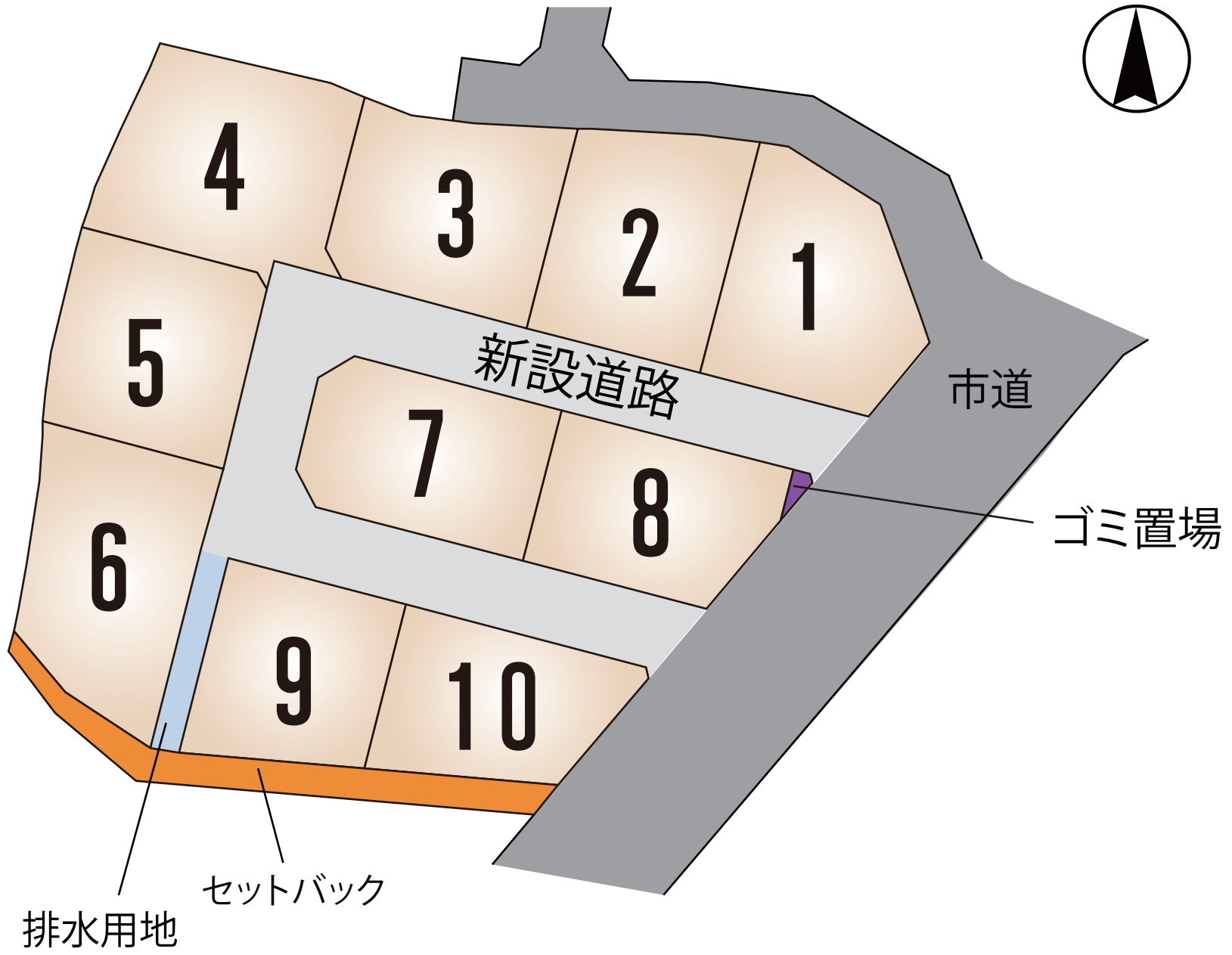
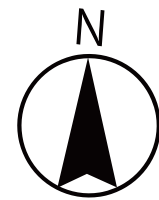


不動産に価値を見出す

CLEVER TREND

株式会社 クレバートレンド

熊本県知事(1)第5868
熊本市中央区八王寺町48番15-103号
TEL:096-234-9770/FAX:096-234-9550
担当(後藤)080-3377-7116



～熊本市北区梶尾町 全10区画 価格表～

区画	面積	坪数	価格
1	199.73 m ²	60.42 坪	12,500,000 円
2	198.84 m ²	60.15 坪	12,500,000 円
3	198.87 m ²	60.16 坪	12,500,000 円
4	225.78 m ²	68.3 坪	12,950,000 円
5	190.94 m ²	57.76 坪	11,900,000 円
6	213.09 m ²	64.46 坪	11,950,000 円
7	185.91 m ²	56.24 坪	12,500,000 円
8	173.22 m ²	52.4 坪	12,500,000 円
9	170.38 m ²	51.54 坪	12,500,000 円
10	170.38 m ²	51.54 坪	12,500,000 円

面積・価格等は予告なく変更する場合がございます。

※完成前分譲地の場合は、記載㎡が若干誤差が生じる場合があります。
実測清算なし。

最終更新日：令和7年9月1日

熊本市中央区八王寺町48番15-103

[TEL:096-234-9770](tel:096-234-9770)

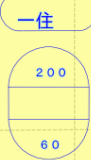
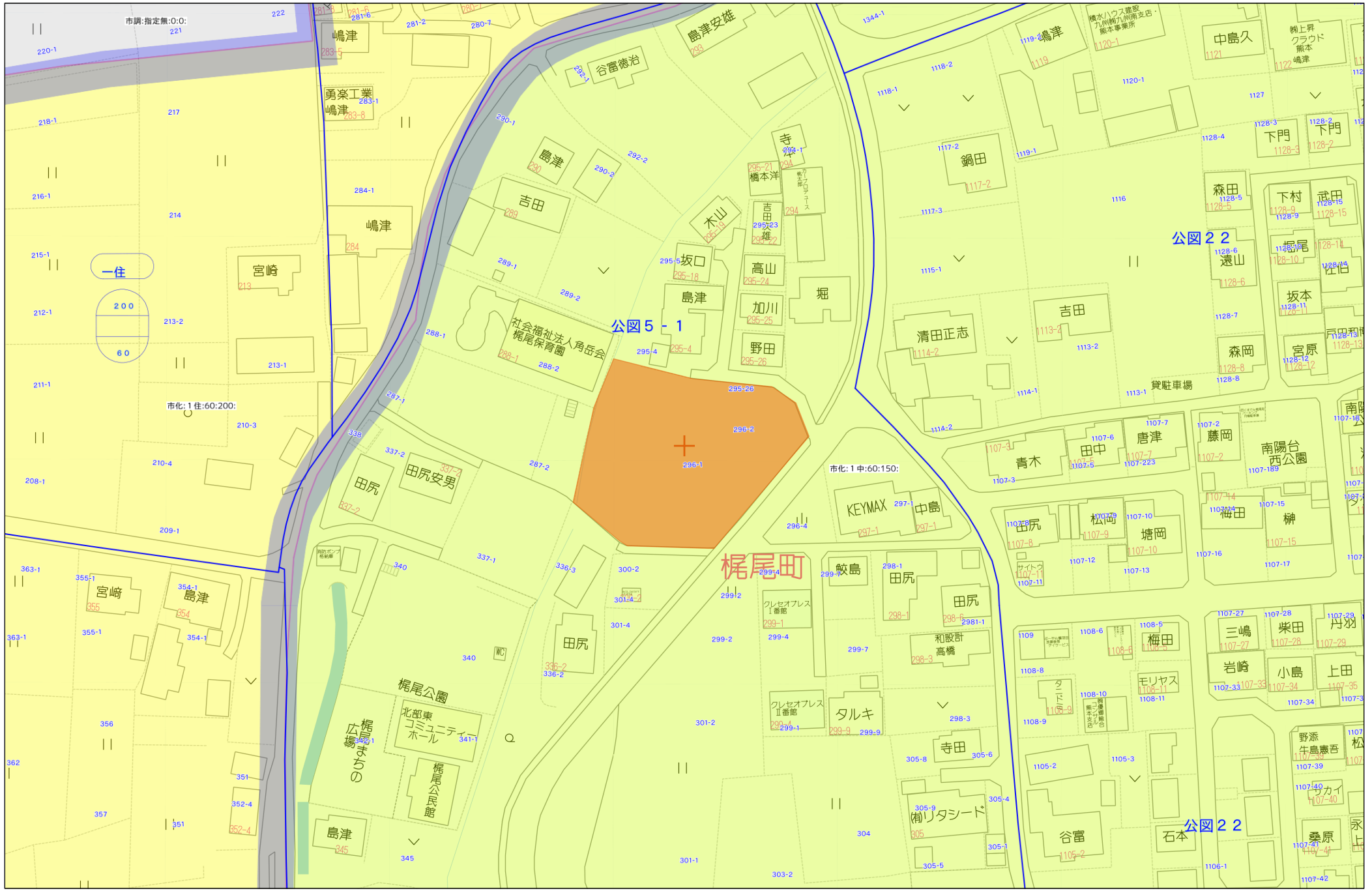
[FAX:096-234-9550](tel:096-234-9550)



不動産に価値を見出す

CLEVER TREND

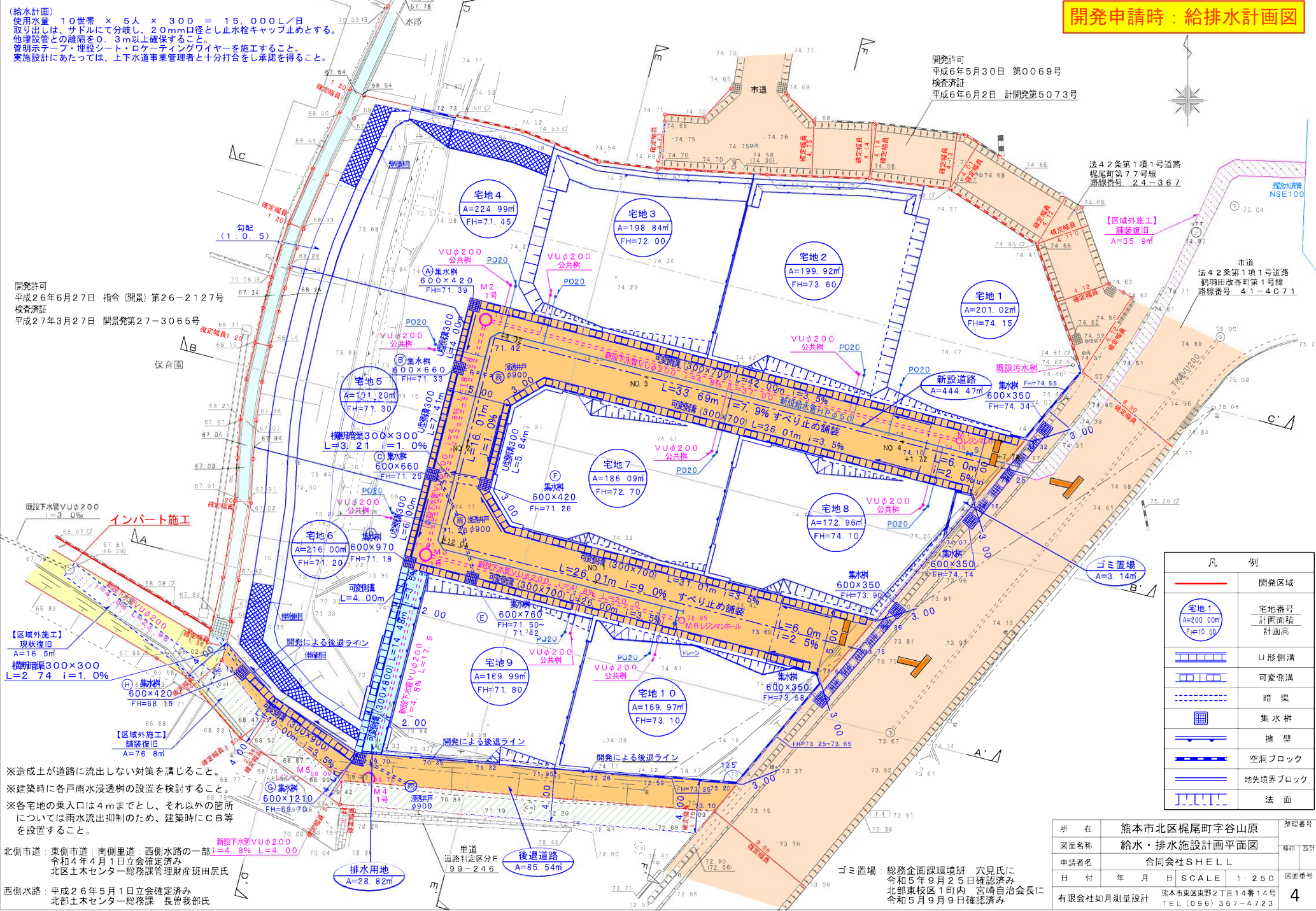
株式会社 クレバートレンド



40m

1:1000

開発申請時：給排水計画図



(給水計画)
 使用水量 10世帯 × 5人 × 300 = 15,000L/日
 取り出しは、サドルにて分岐し、20mm口径とし止水栓キャップ止めとする。
 他埋設管との離隔を0.3m以上確保すること。
 管明示テープ・埋設シート・ロケーティングワイヤーを施工すること。
 実施設計にあたっては、上下水道事業管理者と十分打合せし承諾を得ること。

開発許可
 平成6年5月30日 第0069号
 検査済証
 平成6年6月2日 計開発第5073号

開発許可
 平成26年6月27日 指令(開発)第26-2127号
 検査済証
 平成27年3月27日 開発第27-3065号

法42条第1項1号道路
 梶尾町第77号線
 路線番号 24-367

法42条第1項1号道路
 鶴羽田改修町第1号線
 路線番号 41-4071

インバート施工

【区域外施工】
 現状復旧
 A=16.5m²
 L=2.74 i=1.0%

【区域外施工】
 舗装復旧
 A=76.8m²

※造成土が道路に流出しない対策を講じること。
 ※建築時に各戸雨水浸透槽の設置を検討すること。
 ※各宅地の乗入口は4mまでとし、それ以外の箇所については雨水流出抑制のため、建築時にCB等を設置すること。

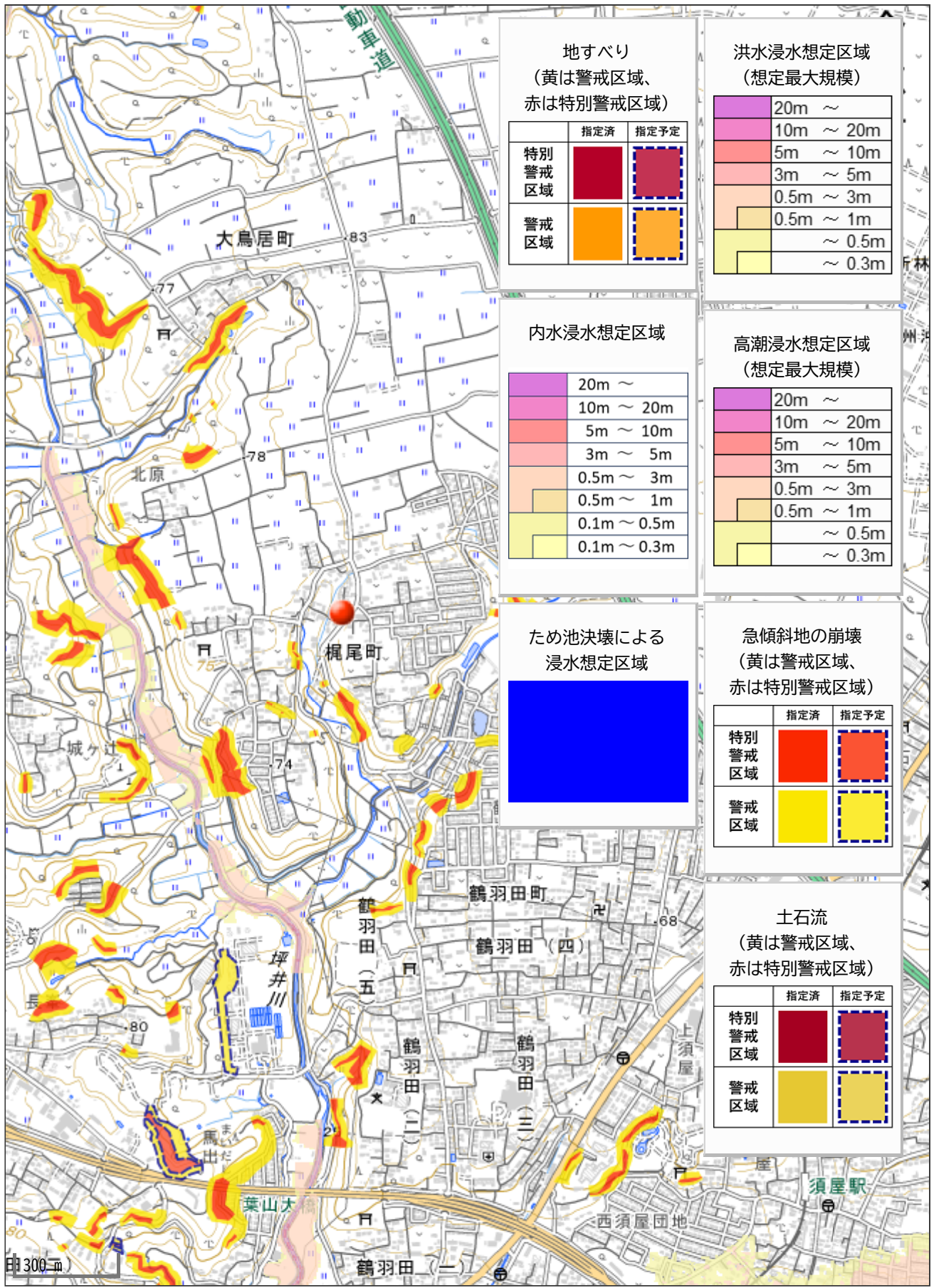
北側市道：東側市道：南側里道：西側水路の一部
 令和4年4月1日立会確定済み
 北部東校区1町内 宮崎自治会長に
 北土木センター総務課管理財産班田尻氏

西側水路：平成26年5月1日立会確定済み
 北土木センター総務課 長曾我部氏

凡 例	
	開発区域
	宅地1 A=200.00m ² FH=10.00
	宅地番号 計画面積 計画高
	U形側溝
	可変側溝
	暗渠
	集水樹
	擁壁
	空洞ブロック
	地先境界ブロック
	法面

所在	熊本市北区梶尾町字谷山原	整理番号	
図面名称	給水・排水施設計画平面図	検印	設計
申請者名	合同会社SHELL	日付	年月日
日付	年月日	SCALE	1:250
有限会社如月測量設計	熊本市東区実野2丁目14番14号 TEL (096) 367-4723	図面番号	4

ゴミ置場：総務企画課環境班 穴見氏に
 令和5年9月25日確認済み
 北部東校区1町内 宮崎自治会長に
 令和5年9月9日確認済み



地すべり
(黄は警戒区域、赤は特別警戒区域)

	指定済	指定予定
特別警戒区域		
警戒区域		

洪水浸水想定区域
(想定最大規模)

	20m ~
	10m ~ 20m
	5m ~ 10m
	3m ~ 5m
	0.5m ~ 3m
	0.5m ~ 1m
	~ 0.5m
	~ 0.3m

内水浸水想定区域

	20m ~
	10m ~ 20m
	5m ~ 10m
	3m ~ 5m
	0.5m ~ 3m
	0.5m ~ 1m
	0.1m ~ 0.5m
	0.1m ~ 0.3m

高潮浸水想定区域
(想定最大規模)

	20m ~
	10m ~ 20m
	5m ~ 10m
	3m ~ 5m
	0.5m ~ 3m
	0.5m ~ 1m
	~ 0.5m
	~ 0.3m

ため池決壊による
浸水想定区域

--

急傾斜地の崩壊
(黄は警戒区域、赤は特別警戒区域)

	指定済	指定予定
特別警戒区域		
警戒区域		

土石流
(黄は警戒区域、赤は特別警戒区域)

	指定済	指定予定
特別警戒区域		
警戒区域		

300m