

価格別紙参照

建築条件なし

北区清水東町 全3区画

【人気の清水小学校校区！】

所在地	熊本市北区清水東町7-18 付近 【ナビ検索】			水道加入金	一律 69,500円	無料 査定 受付 中 ！	不動産 売買 専門 店
区域区分	市街化区域			受益者負担金	㎡×200円		
用途地域	第一種中高層住居専用地域			仲介手数料	売買代金×3%+6万円×1.1(税)		
接道	北側:公道			電柱位置	①③		
交通	電鉄バス:北津留 徒歩約7分			小学校 中学校	清水小学校/ 竜南中学校		
建蔽/容積	60%/150%	地目	宅地	引渡時期	即時		
上水	宅内	下水	宅地	取引形態/ 広告有効期限	媒介/令和8年7月31日		

備考

・【位置指定道路】団地内道路535-19 は買主へ4分の1ずつ持分移転する。・【境界】境界ブロック積の取決めあり。・【地盤調査】未調査(地盤改良に伴う費用は買主負担)。・【水道名義】現在、事業主名義のため、建築工事の際、買主へ名義変更する必要あり。・【自治会】清水校区第4町内 (R7年度 年会費¥3,600-)。・【ごみステーション】既設を利用 ※所有権移転時の司法書士は買主指定となります。※計画図と現況が異なる場合は現況を優先するものとする。

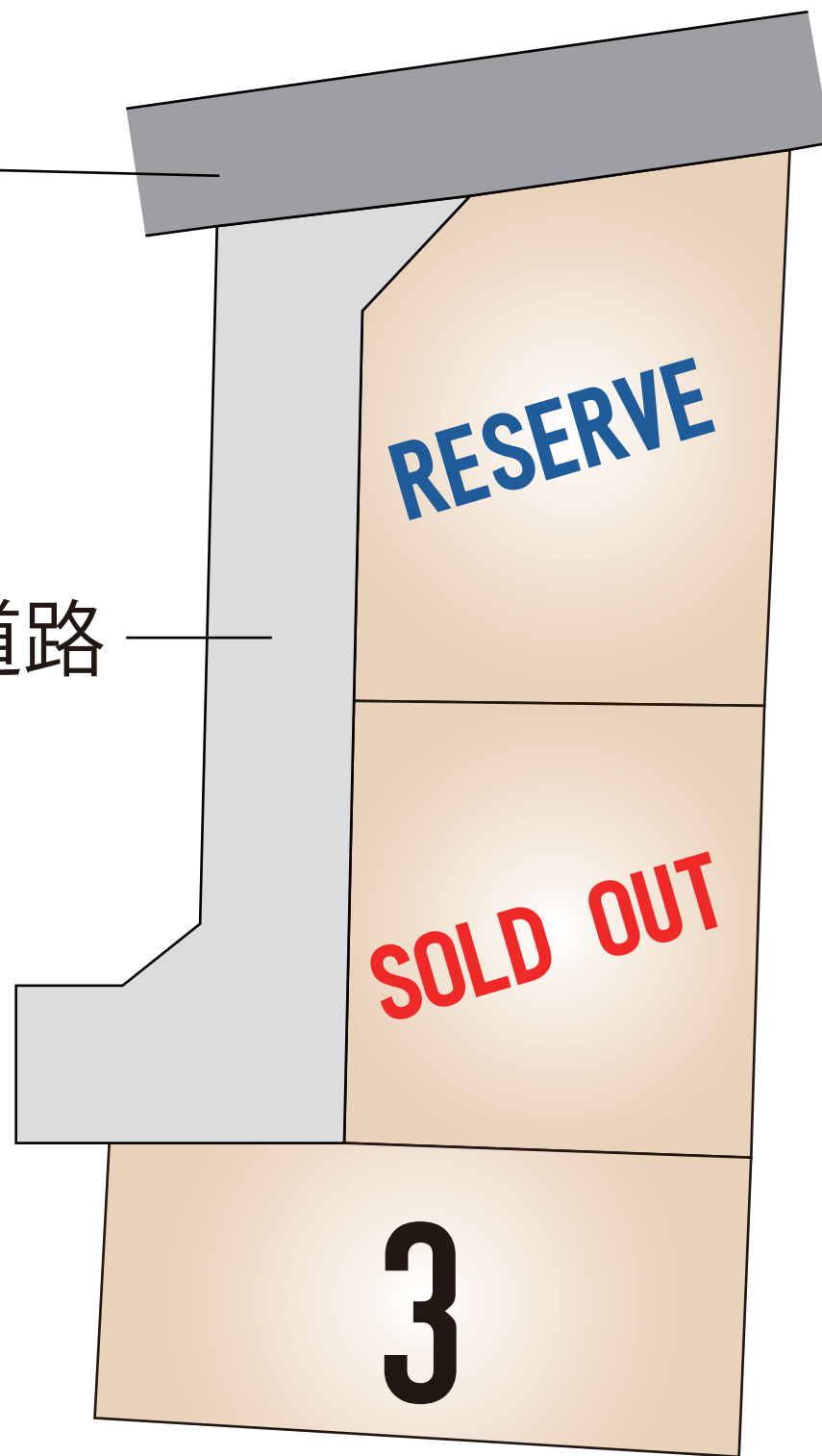


熊本県知事(1)第5868
 熊本市中央区八王寺町48番15-103号
 TEL:096-234-9770/FAX:096-234-9550
 担当(後藤)080-3377-7116

市道



位置指定道路



3

～熊本市北区清水東町 全3区画 価格表～

区画	面積	坪数	価格
RESERVE			
ご成約ありがとうございました。			
3	157.21 m ²	47.56 坪	13,070,000 円

面積・価格等は予告なく変更する場合がございます。

※完成前分譲地の場合は、記載m²が若干誤差が生じる場合があります。

実測清算なし

最終更新日：令和7年12月4日

熊本市中央区八王寺町48番15-103

[TEL:096-234-9770](tel:096-234-9770)

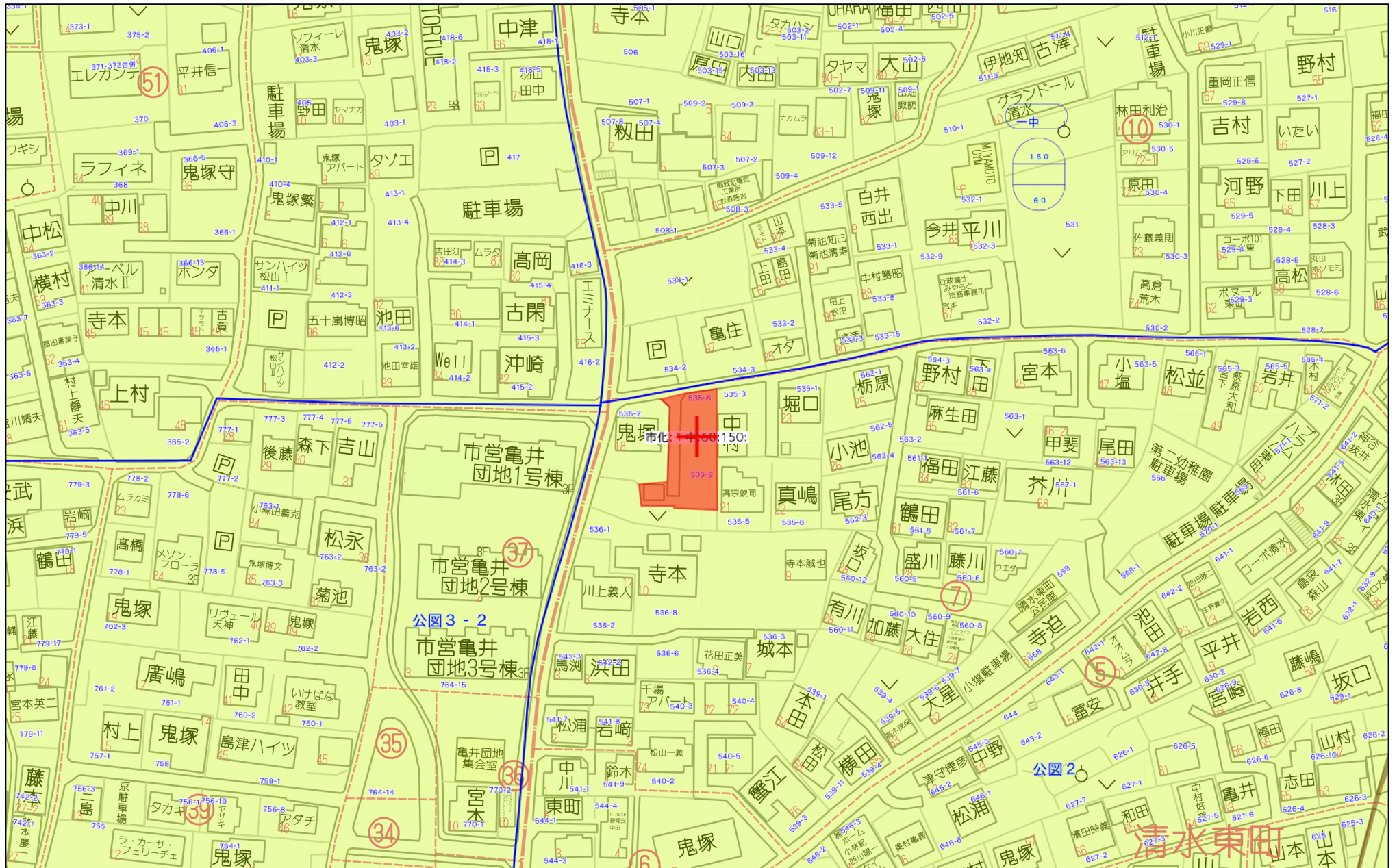
[FAX:096-234-9550](tel:096-234-9550)



不動産に価値を見出す

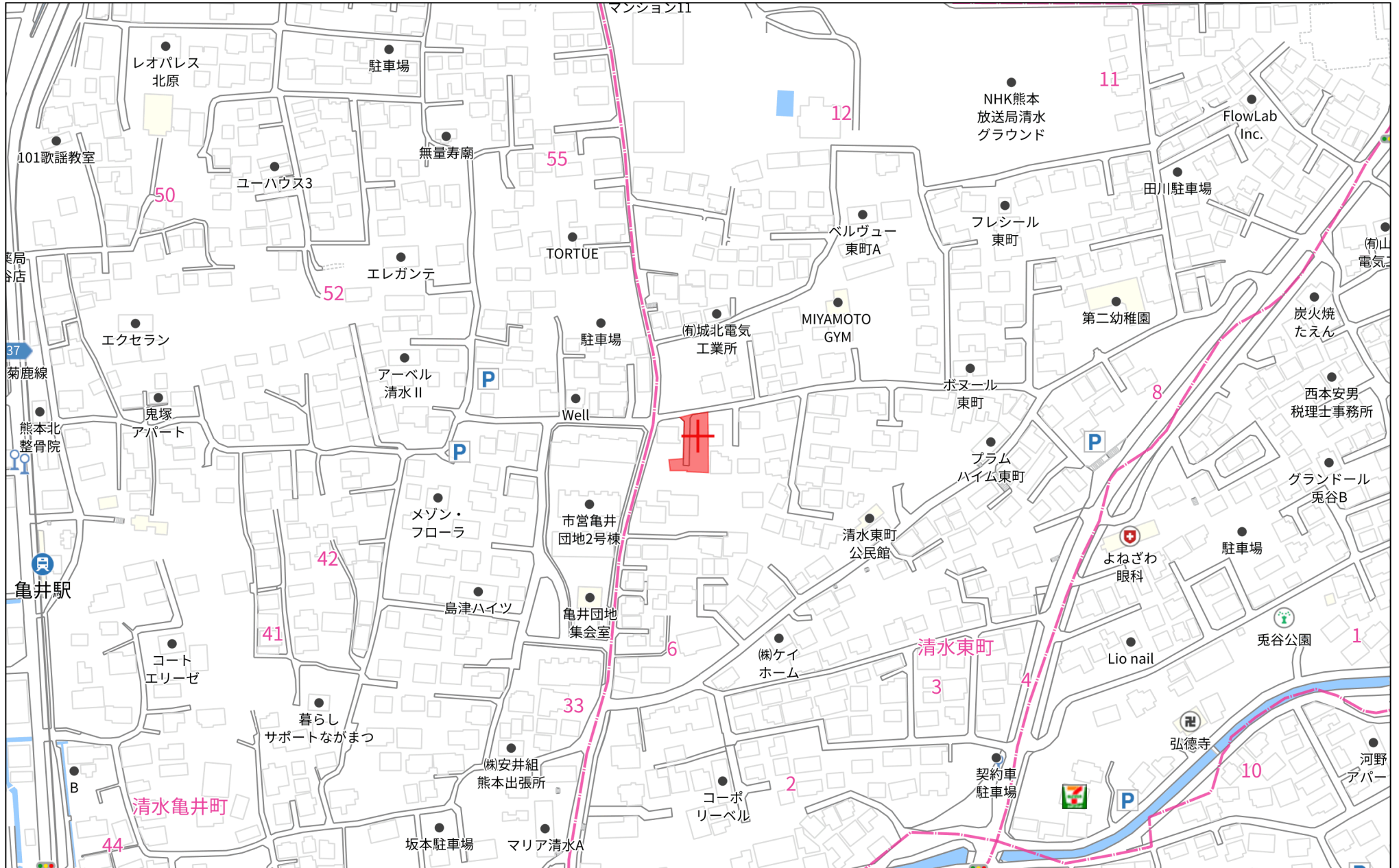
CLEVER TREND

株式会社 クレバートレンド



60m

1:1500



140m

1:3000

地番	535-8、535-17ないし535-20	地積測量図
土地の所在	熊本市北区清水東町	

求積表

地番 ㉠ 535-8					
測点	標識	Xn	Yn	(Xn+1-Xn-1)×Yn	距離
77	既・普・金属標	-17909.293	-25614.365	402119.916135	16.90
K31	新・普・金属標	-17926.179	-25615.046	424902.383048	11.21
K30	新・普・金属標	-17925.881	-25626.254	-164956.196998	6.14
G9	新・普・金属標	-17919.742	-25626.104	-304104.976168	5.72
KK622	新・普・金属標	-17914.014	-25626.036	-237348.345432	4.64
PA2	新・普・金属釘	-17910.480	-25623.017	-120966.263257	8.73
				倍面積	-353.482672
				面積	176.7413360
				地積	176.74 m ²
				坪数	53.46 坪

地番 ㉡ 535-17					
測点	標識	Xn	Yn	(Xn+1-Xn-1)×Yn	距離
K31	新・普・金属標	-17926.179	-25615.046	46696.228858	1.52
180	新・普・金属標	-17927.704	-25615.107	95467.503789	2.20
181	既・普・金属標	-17929.906	-25615.196	314861.989232	10.09
K7	新・普・金属標	-17939.996	-25615.478	251518.378482	11.14
G8	新・普・金属標	-17939.725	-25626.620	-361719.741300	13.84
K30	新・普・金属標	-17925.881	-25626.254	-347133.236684	11.21
				倍面積	-308.877623
				面積	154.4388115
				地積	154.43 m ²
				坪数	46.71 坪

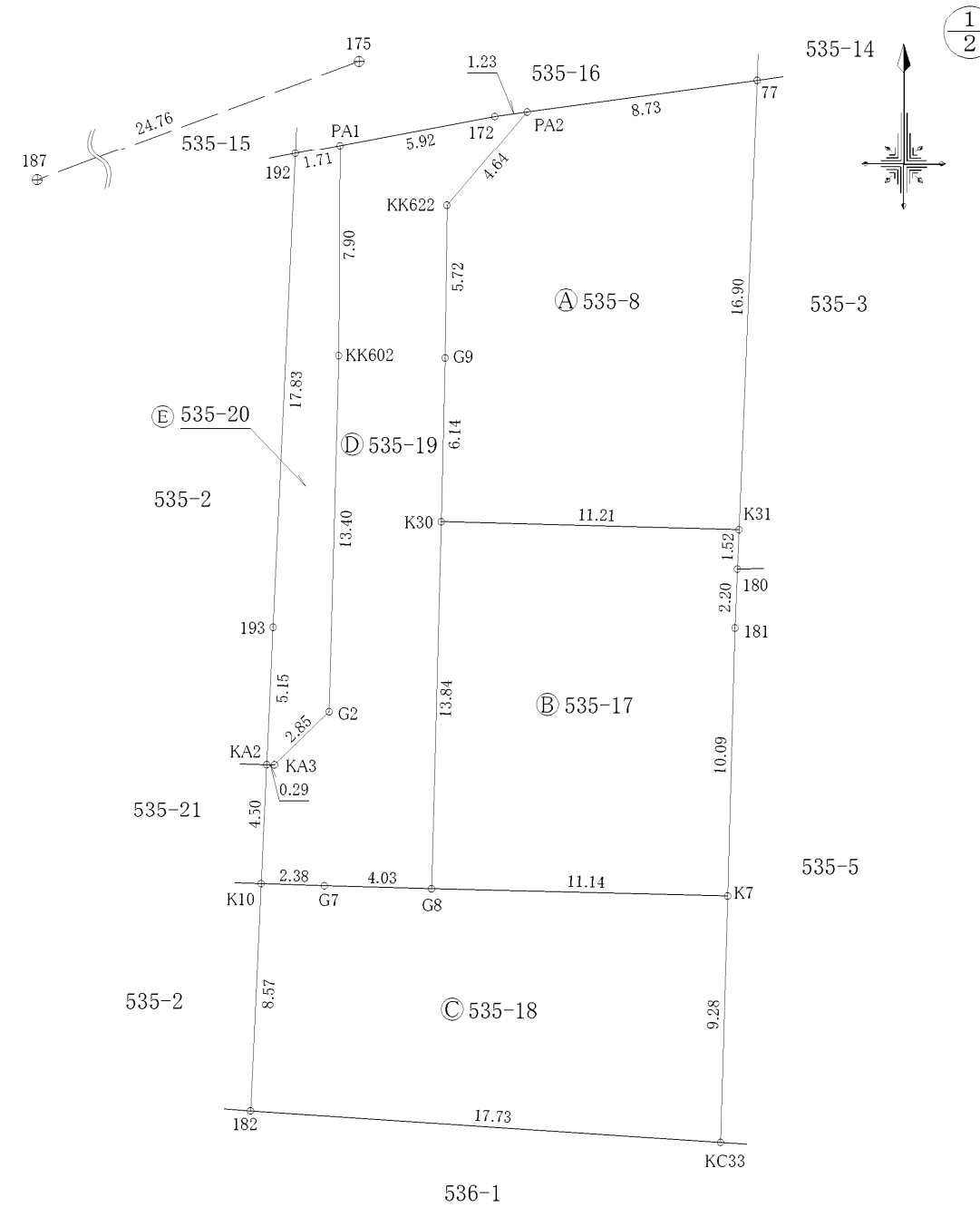
地番 ㉢ 535-18					
測点	標識	Xn	Yn	(Xn+1-Xn-1)×Yn	距離
K7	新・普・金属標	-17939.996	-25615.478	244576.583944	9.28
KC33	既・普・コンクリート杭	-17949.273	-25615.738	207436.246324	17.73
182	既・普・金属標	-17948.094	-25633.429	-249720.865318	8.57
K10	新・普・金属標	-17939.531	-25633.029	-217470.618036	2.38
G7	新・普・金属標	-17939.610	-25630.650	4972.346100	4.03
G8	新・普・金属標	17939.725	25626.620	9891.875320	11.14
				倍面積	-314.431666
				面積	157.2158330
				地積	157.21 m ²
				坪数	47.55 坪

(新:新設 既:既設 普:普通 永:永久)

点検に使用した基本三角点等			
点名	X座標	Y座標	備考
街区三角点 1009A	-17801.206	-25268.037	ネットワーク型RTK法による単点観測法
街区三角点 2004A	-18084.186	-26202.774	ネットワーク型RTK法による単点観測法

本測量に使用した登記多角点(単点観測法)一覧				
図示記号	標識	X座標	Y座標	備考
175	金属釘	-17908.589	-25629.345	側溝縁
187	金属釘	-17917.159	-25652.582	集水樹縁

ネットワーク型RTK法による単点観測法による登記多角点測量の観測年月日：令和6年3月29日



作成者	縮尺	1 / 250	申請人	縮尺	1 / 250
-----	----	---------	-----	----	---------

地番	535-8、535-17ないし535-20	地積測量図
土地の所在	熊本市北区清水東町	

2/2

求積表

地番 ㊦ 535-19					
測点	標識	Xn	Yn	(Xn+1-Xn-1)×Yn	距離
PA2	新・普・金属釘	-17910.480	-25623.017	86272.698239	4.64
KK622	新・普・金属標	-17914.014	-25626.036	237348.345432	5.72
G9	新・普・金属標	-17919.742	-25626.104	304104.976168	6.14
K30	新・普・金属標	-17925.881	-25626.254	512089.433682	13.84
G8	新・普・金属標	-17939.725	-25626.620	351827.865980	4.03
G7	新・普・金属標	-17939.610	-25630.650	-4972.346100	2.38
K10	新・普・金属標	-17939.531	-25633.029	-117348.006762	4.50
KA2	新・普・金属標	-17935.032	-25632.819	-115116.990129	0.29
KA3	新・普・金属標	-17935.040	-25632.527	-50675.505879	2.85
G2	新・普・金属標	-17933.055	-25630.469	-394324.765565	13.40
KK602	新・普・金属標	-17919.655	-25630.114	-546126.469112	7.90
PA1	新・普・金属釘	-17911.747	-25630.059	-230875.571472	5.92
172	新・普・金属釘	-17910.647	-25624.237	-32465.908279	1.23
				倍面積	-262.243797
				面積	131.1218985
				地積	131.12 m ²
				坪数	39.66 坪

地番 ㊦ 535-20					
測点	標識	Xn	Yn	(Xn+1-Xn-1)×Yn	距離
PA1	新・普・金属釘	-17911.747	-25630.059	194506.517751	7.90
KK602	新・普・金属標	-17919.655	-25630.114	546126.469112	13.40
G2	新・普・金属標	-17933.055	-25630.469	394324.765565	2.85
KA3	新・普・金属標	-17935.040	-25632.527	50675.505879	0.29
KA2	新・普・金属標	-17935.032	-25632.819	-132290.978859	5.15
193	既・普・金属釘	-17929.879	-25632.579	-588677.809314	17.83
192	新・普・金属釘	-17912.066	-25631.747	-464754.836604	1.71
				倍面積	-90.366470
				面積	45.1832350
				地積	45.18 m ²
				坪数	13.66 坪

(新:新設 既:既設 普:普通 永:永久)

総合計面積	664.7011140 m ²
-------	----------------------------

測量年月日	令和7年4月9日
測地系	世界測地系(測地成果2011)
座標系	II系

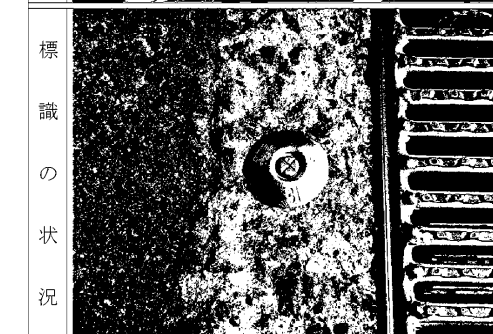
恒久的地物		
符号	175	
地物の名称	登記多角点(単点観測法)	
成果	測地系	世界測地系(測地成果2011)
	X座標	-17908.589
	Y座標	-25629.345
	標高	
備考	側溝縁に金属釘	

概略図



恒久的地物		
符号	187	
地物の名称	登記多角点(単点観測法)	
成果	測地系	世界測地系(測地成果2011)
	X座標	-17917.159
	Y座標	-25652.582
	標高	
備考	集水桝縁に金属釘	

概略図



作成者		縮尺	1/
-----	--	----	----

申請人		縮尺	1/
-----	--	----	----

電柱配置図(案)

土地利用造成排水雨水給水汚水計画平面図
S=1:200

名称	面積(m ²)	比率(%)	色別	備考
宅地面積	488.76	77.36		面積(151.22㎡)
新設道路	143.08	22.64		只付分給車庫出入
合計	631.84	100.00		

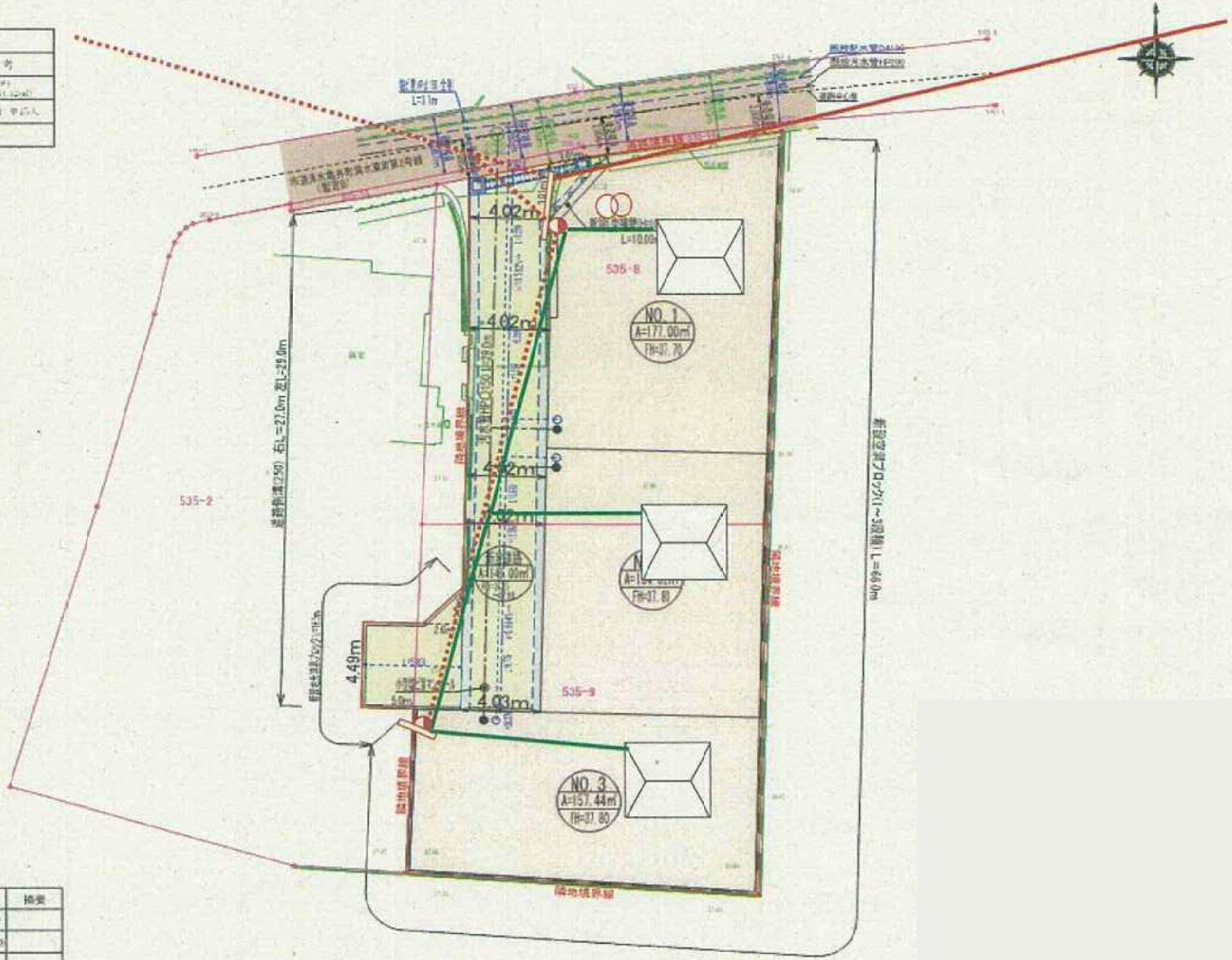
① 区域区分(市街化区域)第一種中高層住居専用地域
 最低面積 150㎡ ≧ 154.32㎡
 建築率:60% 容積率:150%

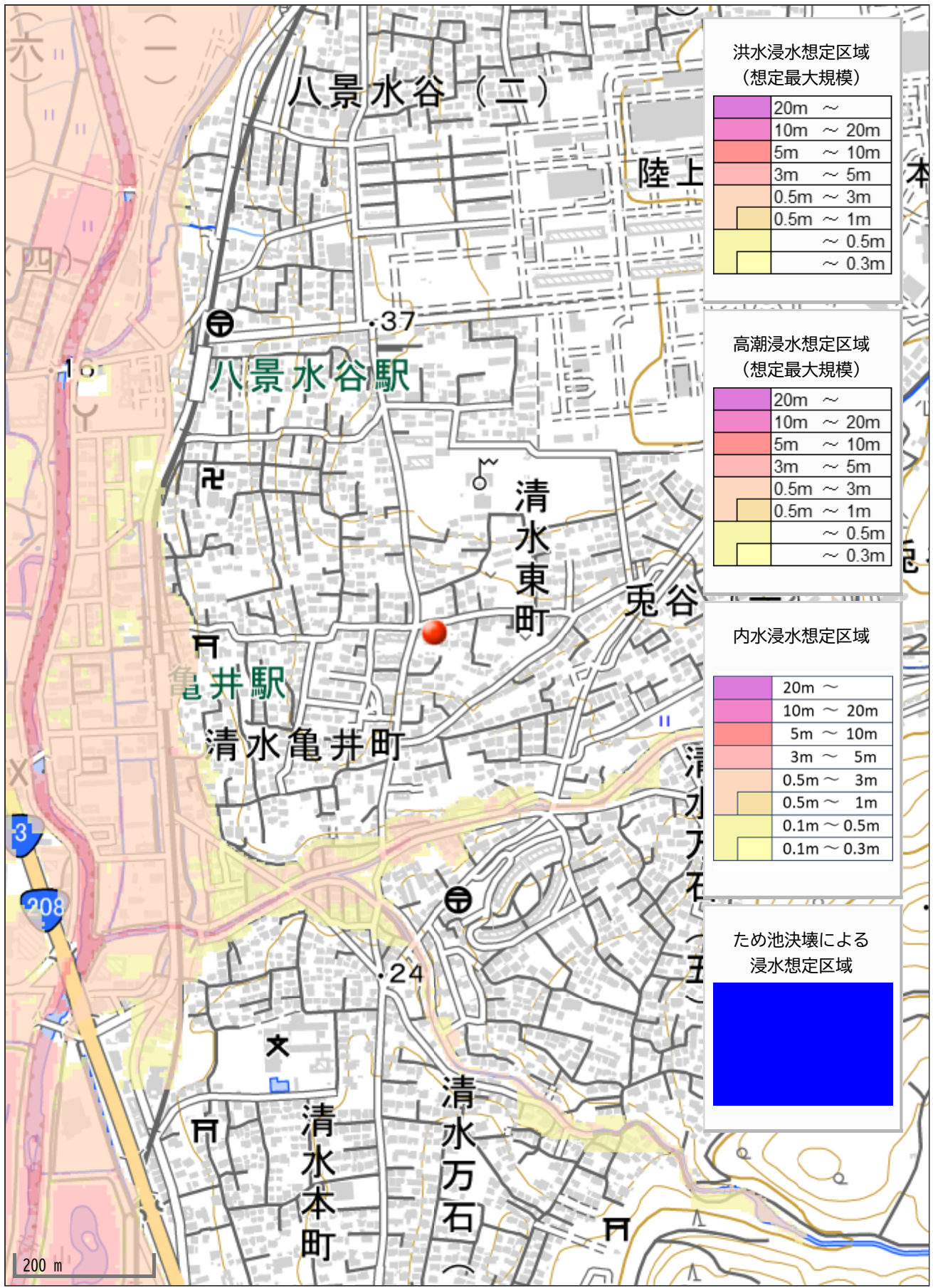
凡例

- 電柱
- 支線柱
- 支線
- 電柱間支線
- 電線(高圧)
- 電線(低圧)
- 電線(引込線)
- 変圧器
- 腕金(アーム)

凡例

記号	名称	種別	記号	名称	種別
	計画区域			雨水溝(450×450)	
	新設引込電柱(φ200)			11-70V共設電線(290×290)	
	新設引込電柱(φ150)				





洪水浸水想定区域
(想定最大規模)

20m ~
10m ~ 20m
5m ~ 10m
3m ~ 5m
0.5m ~ 3m
0.5m ~ 1m
~ 0.5m
~ 0.3m

高潮浸水想定区域
(想定最大規模)

20m ~
10m ~ 20m
5m ~ 10m
3m ~ 5m
0.5m ~ 3m
0.5m ~ 1m
~ 0.5m
~ 0.3m

内水浸水想定区域

20m ~
10m ~ 20m
5m ~ 10m
3m ~ 5m
0.5m ~ 3m
0.5m ~ 1m
0.1m ~ 0.5m
0.1m ~ 0.3m

ため池決壊による
浸水想定区域

[Blue Box]

200 m