

価格別紙参照

建築条件なし

南区銭塘町 全4区画

【天明みらい学園開校予定】

所在地	熊本市南区銭塘町 1079 付近 【ナビ検索】			水道加入金	一律 69,500円	無料 査定 受付 中 !	不動産 売買 専門 店
区域区分	市街化調整区域(集落内開発区域)			受益者負担金	㎡×200円		
用途地域	無指定			仲介手数料	33万円(税込)		
接道	北側・東側・南側:公道			電柱位置	未定		
交通	産交バス:荒木 徒歩約4分			小学校	銭塘小学校		
				中学校	天明中学校		
建蔽/容積	40%/80%	地目	宅地	引渡時期	相談		
上水	宅内	下水	宅内	取引形態/ 広告有効期限	媒介/令和8年7月31日		
備考	・造成工事完了後の引渡し。						



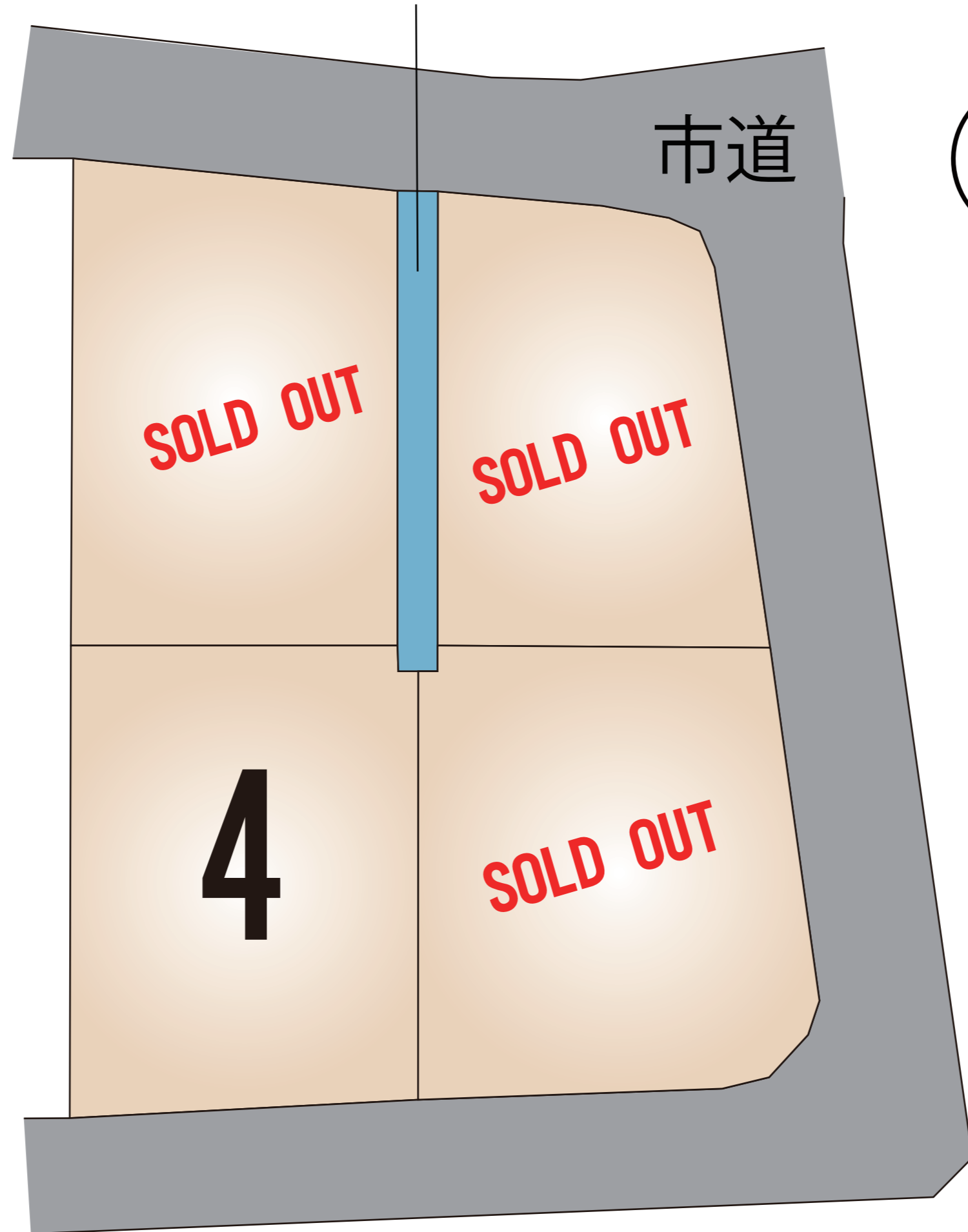
不動産に価値を見出す

CLEVER TREND

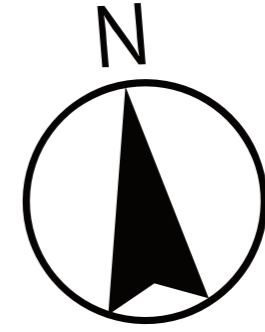
株式会社 クレバートレンド

熊本県知事(1)第5868
熊本市中央区八王寺町48番15-103号
TEL:096-234-9770/FAX:096-234-9550
担当(後藤)080-3377-7116

排水施設用地



市道



SOLD OUT

SOLD OUT

4

SOLD OUT

～熊本市南区銭塘町 全4区画 価格表～

区画	面積	坪数	価格
ご成約ありがとうございました。			
ご成約ありがとうございました。			
ご成約ありがとうございました。			
4	244.88 m ²	74.08 坪	7,400,000 円

面積・価格等は予告なく変更する場合がございます。

※完成前分譲地の場合は、記載m²が若干誤差が生じる場合があります。

実測清算なし

最終更新日：令和7年11月17日

熊本市中央区八王寺町48番15-103

[TEL:096-234-9770](tel:096-234-9770)

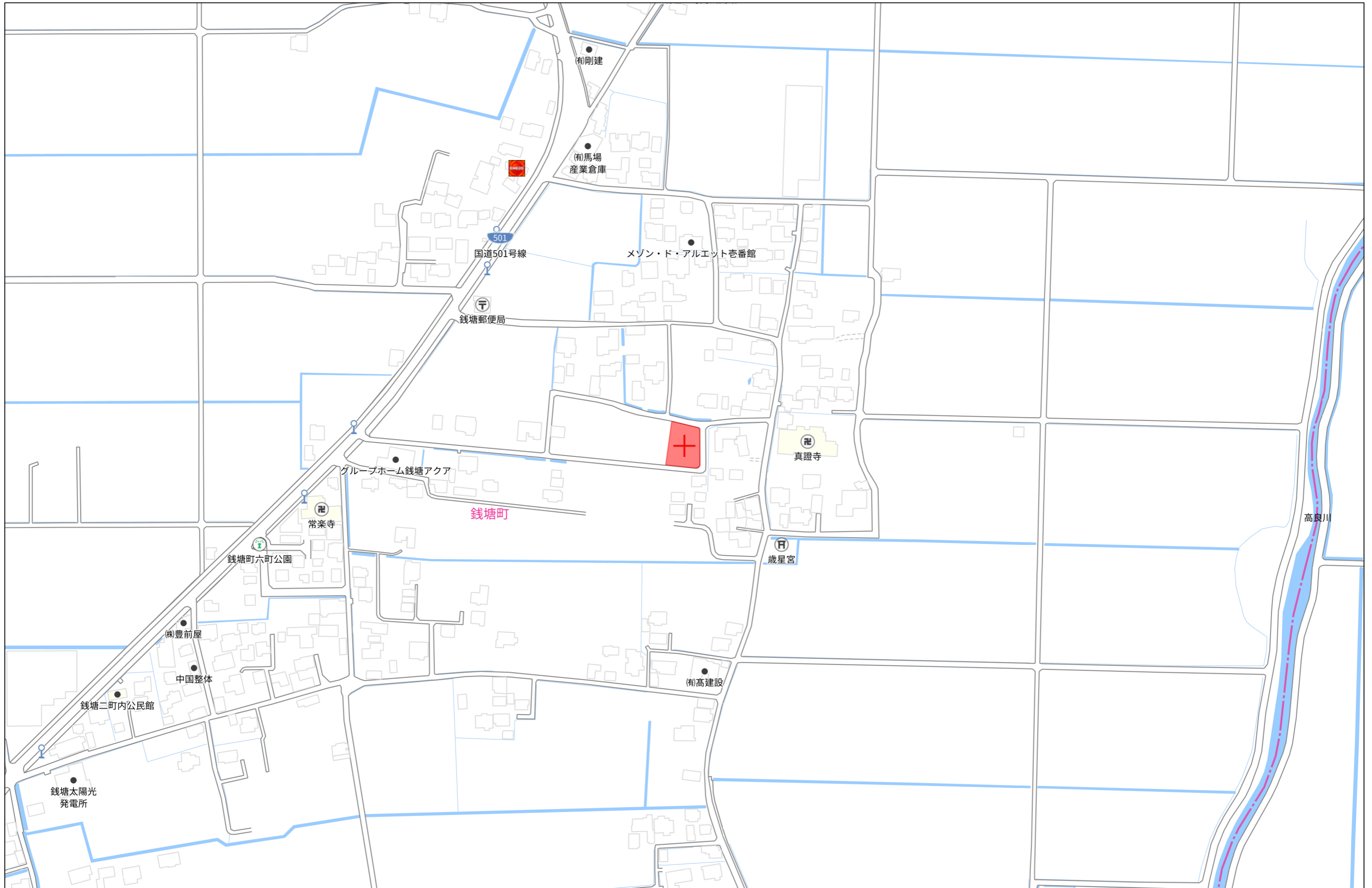
[FAX:096-234-9550](tel:096-234-9550)



不動産に価値を見出す

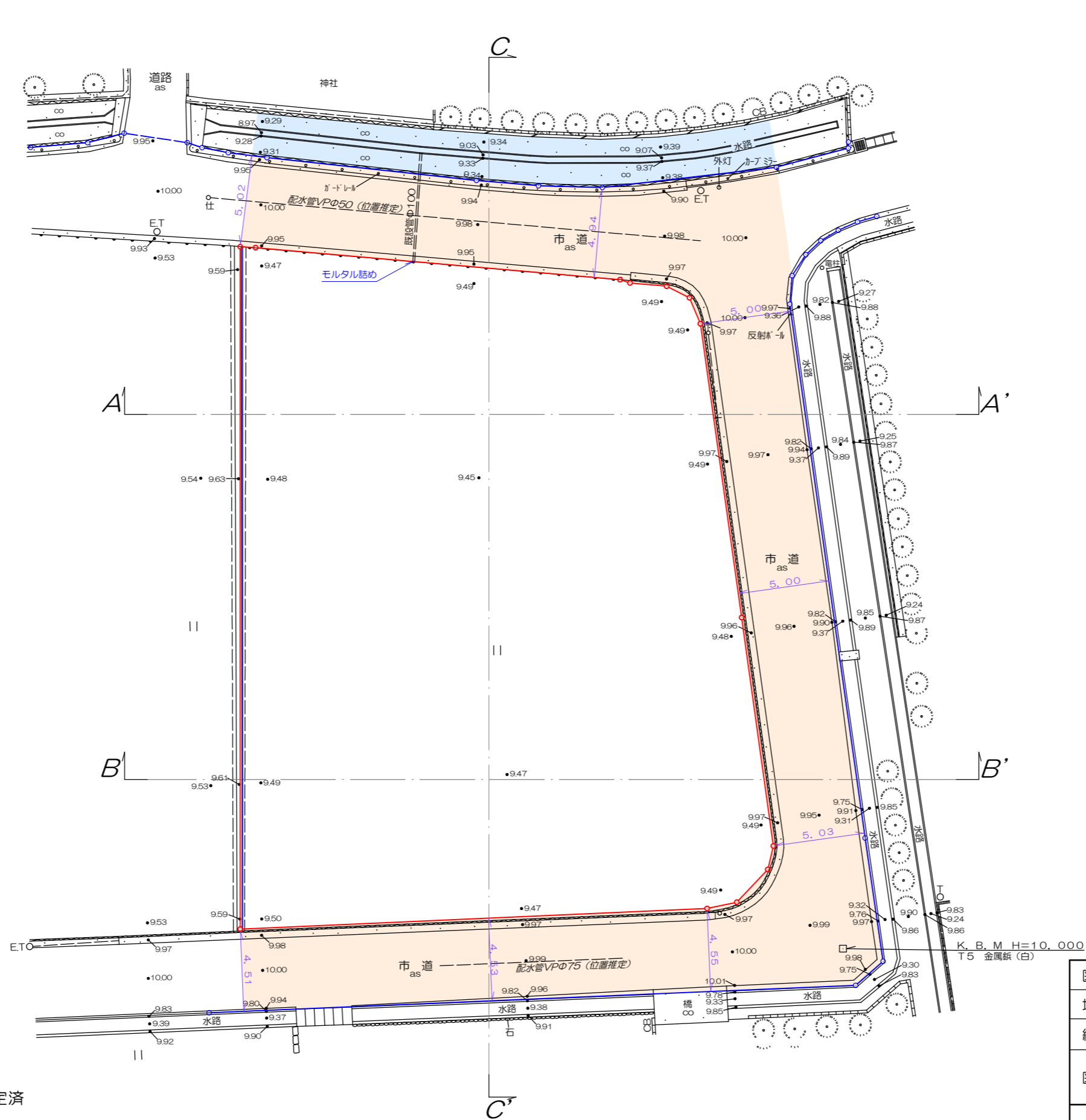
CLEVER TREND

株式会社 クレバートレンド



140m

1:3000



[市道境界]
東、南、北側市道・・・道路台帳整備にて確定済

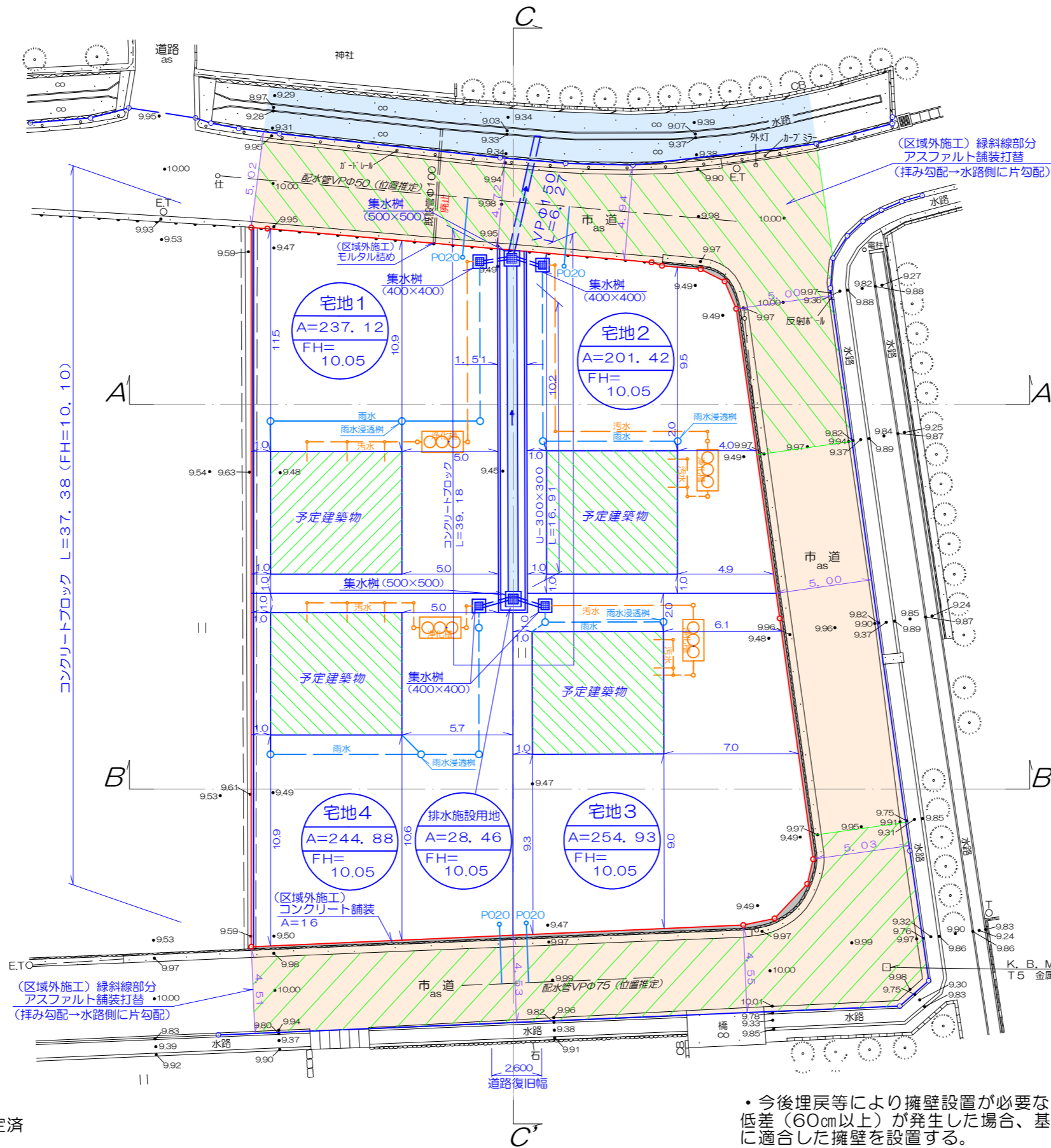
[道路判定]
東、南、北側市道・・・法第42条第1項第1号
(現況・道路台帳ともに幅員4m以上)

凡例
赤線・・・開発区域境界線

図名	現況			
場所	熊本市南区銭塘町字拾町			
縮尺	1/250	作成月日	年	月
図番	1	設計	製図	写図 照査

給水施設設計画

- 宅地分譲（4区画）の造成である。
- 使用水量1日最大1人当り300ℓ。
- 4戸×5ℓ×300ℓ
=6000ℓ
- 仕切弁は、上下水道局市使用と同様とする。
- 実施設計にあたっては、水道局と十分な打合せを行い、給水装置計画書の承認を得る事。
- 各戸給水はサドル分水栓使用のこと。



区域区分	市街化調整区域（集落内）	
建ぺい率	17.05~21.58%	<40%
容積率	33.13~41.94%	<80%
宅地平均面積	234.58㎡	—
宅地最低面積	201.42㎡	>200㎡

土地利用計画

名称	面積	割合	管理予定者
宅地	938.35	97.06	
排水施設用地	28.46	2.94	申請人
合計	966.81	100.00	

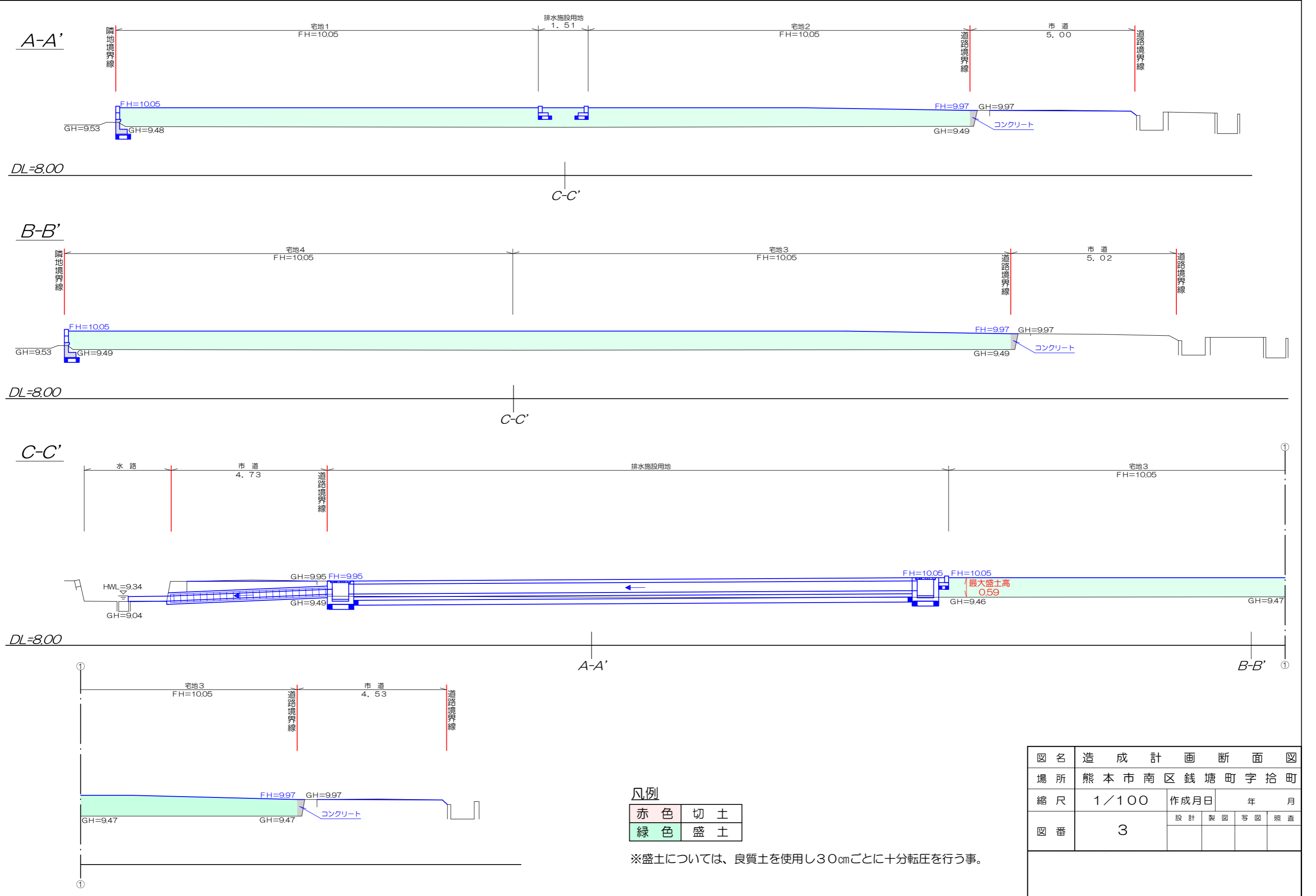
排水施設設計画平面図
給水施設設計画平面図
土地利用計画平面図

図名	造成計画平面図			
場所	熊本市南区銭塘町字拾町			
縮尺	1/250	作成月日	年	月
図番	2	設計	製図	写図 照査

[市道境界]
東、南、北側市道・・・道路台帳整備にて確定済
[道路判定]
東、南、北側市道・・・法第42条第1項第1号
(現況・道路台帳とも幅員4m以上)

凡例
赤線・・・開発区域境界線

- 今後埋戻等により擁壁設置が必要な高低差（60cm以上）が発生した場合、基準に適合した擁壁を設置する。
- 建築時に雨水浸透枘の設置を検討する。



凡例

赤色	切土
緑色	盛土

※盛土については、良質土を使用し30cmごとに十分転圧を行う事。

図名	造成計画断面図			
場所	熊本市南区銭塘町字拾町			
縮尺	1/100	作成月日	年	月
図番	3	設計	製図	写図 照査

求積表

地番	①宅地1			
NO	Xn	Yn	Xn・(Yn+1-Yn-1)	距離
PK3	-29056.752	-33161.359	290276.952480	19.012
P1	-29037.935	-33158.642	-102823.327835	0.842
1685-23	-29038.106	-33157.818	-364399.192194	12.045
PK4	-29040.865	-33146.093	-266188.568590	17.906
PK8	-29058.587	-33148.652	443608.389142	12.839
合計			474.253003	
合計面積			237.1265015	
地積			237.12	m ²

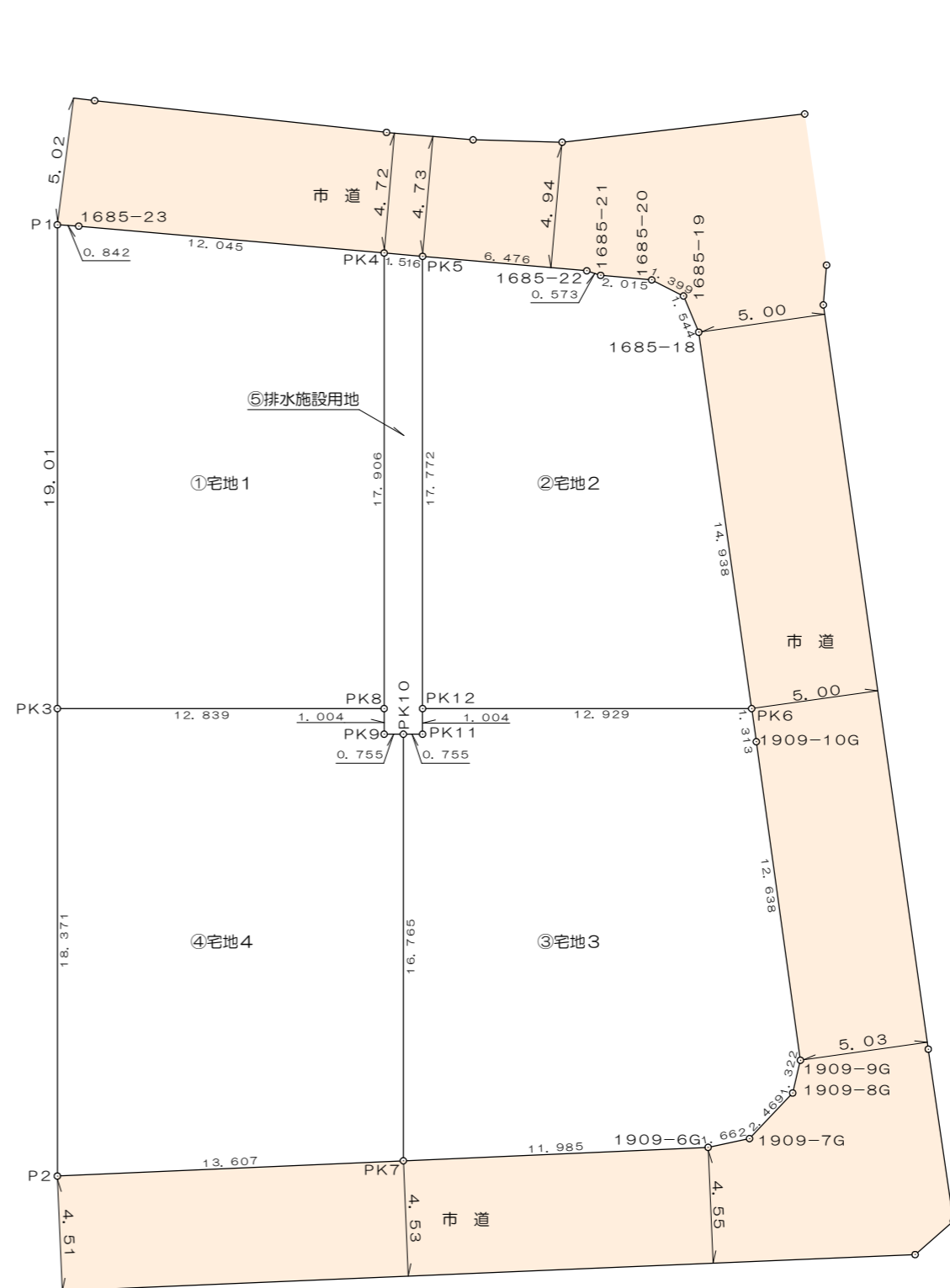
地番	②宅地2			
NO	Xn	Yn	Xn・(Yn+1-Yn-1)	距離
PK12	-29058.802	-33147.157	298027.073312	17.772
PK5	-29041.212	-33144.617	-256840.478928	6.476
1685-22	-29042.696	-33138.313	-197984.058632	0.573
1685-21	-29042.951	-33137.800	-71852.260774	2.015
1685-20	-29043.415	-33135.839	-90208.846990	1.399
1685-19	-29044.218	-33134.694	-44553.830412	1.544
1685-18	-29045.712	-33134.305	-9672.222096	14.938
PK6	-29060.650	-33134.361	373487.473800	12.929
合計			402.849280	
合計面積			201.4246400	
地積			201.42	m ²

地番	③宅地3			
NO	Xn	Yn	Xn・(Yn+1-Yn-1)	距離
PK7	-29076.282	-33150.444	277096.967460	16.765
PK10	-29059.689	-33148.048	-91334.602527	0.755
PK11	-29059.797	-33147.301	-25892.279127	1.005
PK12	-29058.802	-33147.157	-376020.897880	12.929
PK6	-29060.650	-33134.361	-371714.774150	1.313
1909-10G	-29061.963	-33134.366	2266.833114	12.638
1909-9G	-29074.601	-33134.439	16223.627358	1.322
1909-8G	-29075.831	-33134.924	70363.511020	2.469
1909-7G	-29077.364	-33136.859	104504.046216	1.662
1909-6G	-29077.470	-33138.518	395017.429950	11.985
合計			509.861434	
合計面積			254.9307170	
地積			254.93	m ²

地番	④宅地4			
NO	Xn	Yn	Xn・(Yn+1-Yn-1)	距離
P2	-29074.934	-33163.984	317352.904610	18.371
PK3	-29056.752	-33161.359	-445498.121664	12.839
PK8	-29058.587	-33148.652	-365092.087068	1.004
PK9	-29059.581	-33148.795	-17551.986924	0.755
PK10	-29059.689	-33148.048	47919.427161	16.765
PK7	-29076.282	-33150.444	463359.629952	13.607
合計			489.766067	
合計面積			244.8830335	
地積			244.88	m ²

地番	⑤排水施設用地			
NO	Xn	Yn	Xn・(Yn+1-Yn-1)	距離
PK9	-29059.581	-33148.795	17551.986924	1.004
PK8	-29058.587	-33148.652	-78516.302074	17.906
PK4	-29040.865	-33146.093	-117179.890275	1.516
PK5	-29041.212	-33144.617	30899.849568	17.772
PK12	-29058.802	-33147.157	77993.824568	1.005
PK11	-29059.797	-33147.301	25892.279127	0.755
PK10	-29059.689	-33148.048	43415.175366	0.755
合計			56.923204	
合計面積			28.4616020	
地積			28.46	m ²

総合計面積	966.81 m ²
-------	-----------------------



図名	求積図			
場所	熊本市南区銭塘町字拾町			
縮尺	1/250	作成月日	年	月
図番	4	設計	製図	写図 照査

求積表

地番	①宅地1			
NO	Xn	Yn	Xn・(Yn+1-Yn-1)	距離
PK3	-29056.752	-33161.359	290276.952480	19.012
P1	-29037.935	-33158.642	-102823.327835	0.842
1685-23	-29038.106	-33157.818	-364399.192194	12.045
PK4	-29040.865	-33146.093	-266188.568590	17.906
PK8	-29058.587	-33148.652	443608.389142	12.839
合計			474.253003	
合計面積			237.1265015	
地積			237.12	m ²

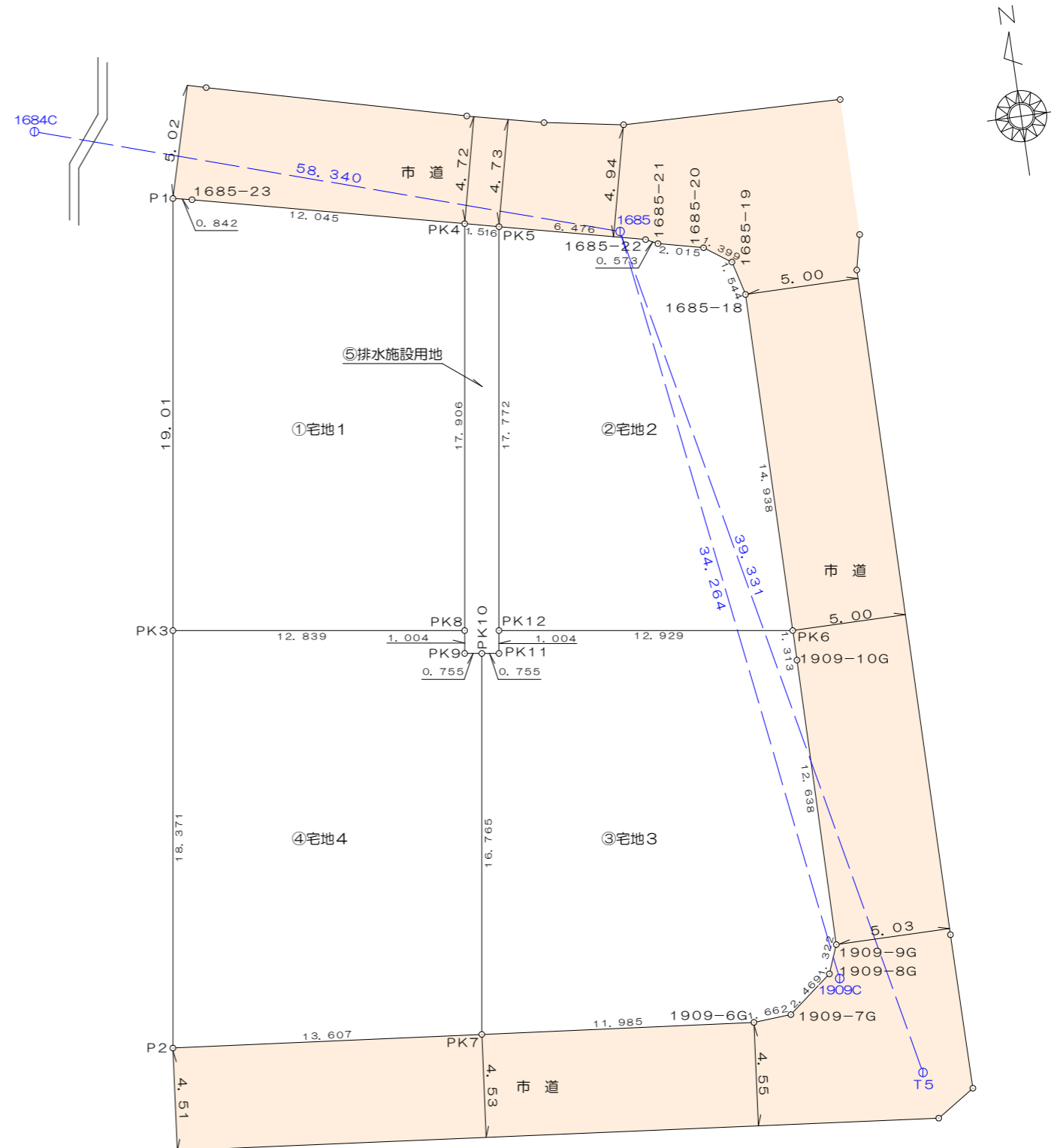
地番	②宅地2			
NO	Xn	Yn	Xn・(Yn+1-Yn-1)	距離
PK12	-29058.802	-33147.157	298027.073312	17.772
PK5	-29041.212	-33144.617	-256840.478928	6.476
1685-22	-29042.696	-33138.313	-197984.058632	0.573
1685-21	-29042.951	-33137.800	-71852.260774	2.015
1685-20	-29043.415	-33135.839	-90208.846990	1.399
1685-19	-29044.218	-33134.694	-44553.830412	1.544
1685-18	-29045.712	-33134.305	-9672.222096	14.938
PK6	-29060.650	-33134.361	373487.473800	12.929
合計			402.849280	
合計面積			201.4246400	
地積			201.42	m ²

地番	③宅地3			
NO	Xn	Yn	Xn・(Yn+1-Yn-1)	距離
PK7	-29076.282	-33150.444	277096.967460	16.765
PK10	-29059.689	-33148.048	-91334.602527	0.755
PK11	-29059.797	-33147.301	-25892.279127	1.005
PK12	-29058.802	-33147.157	-376020.897880	12.929
PK6	-29060.650	-33134.361	-371714.774150	1.313
1909-10G	-29061.963	-33134.366	2266.833114	12.638
1909-9G	-29074.601	-33134.439	16223.627358	1.322
1909-8G	-29075.831	-33134.924	70363.511020	2.469
1909-7G	-29077.364	-33136.859	104504.046216	1.662
1909-6G	-29077.470	-33138.518	395017.429950	11.985
合計			509.861434	
合計面積			254.9307170	
地積			254.93	m ²

地番	④宅地4			
NO	Xn	Yn	Xn・(Yn+1-Yn-1)	距離
P2	-29074.934	-33163.984	317352.904610	18.371
PK3	-29056.752	-33161.359	-445498.121664	12.839
PK8	-29058.587	-33148.652	-365092.087068	1.004
PK9	-29059.581	-33148.795	-17551.986924	0.755
PK10	-29059.689	-33148.048	47919.427161	16.765
PK7	-29076.282	-33150.444	463359.629952	13.607
合計			489.766067	
合計面積			244.8830335	
地積			244.88	m ²

地番	⑤排水施設用地			
NO	Xn	Yn	Xn・(Yn+1-Yn-1)	距離
PK9	-29059.581	-33148.795	17551.986924	1.004
PK8	-29058.587	-33148.652	-78516.302074	17.906
PK4	-29040.865	-33146.093	-117179.890275	1.516
PK5	-29041.212	-33144.617	30899.849568	17.772
PK12	-29058.802	-33147.157	77993.824568	1.005
PK11	-29059.797	-33147.301	25892.279127	0.755
PK10	-29059.689	-33148.048	43415.175366	0.755
合計			56.923204	
合計面積			28.4616020	
地積			28.46	m ²

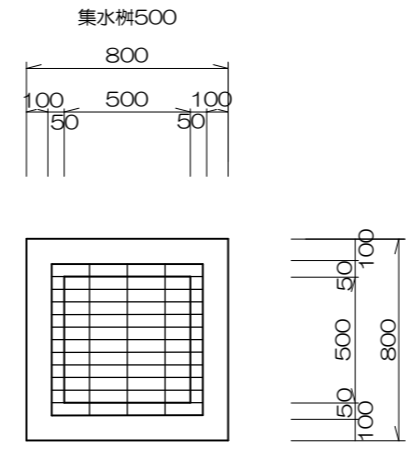
総合計面積	966.81 m ²
-------	-----------------------



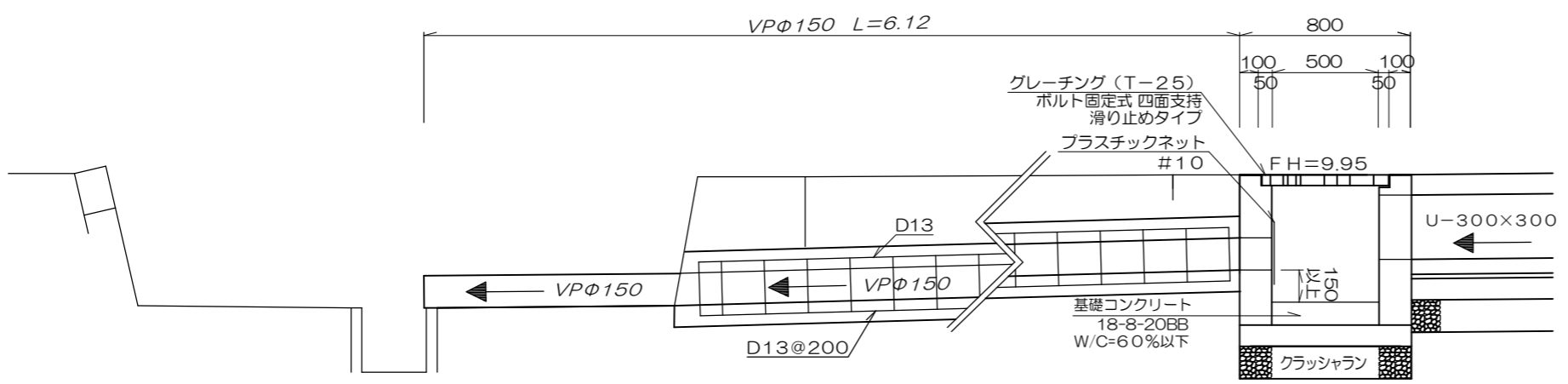
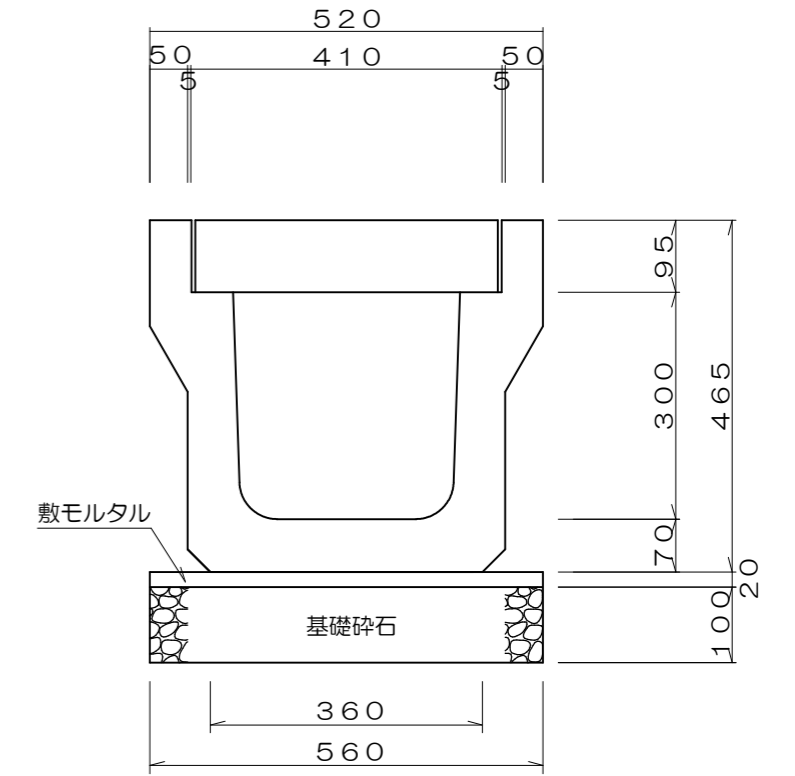
点名	X座標	Y座標	備考
1685	-29042.185	-33139.372	金属標(熊本市道路台帳基準点)
1684C	-29029.526	-33196.322	金属標(熊本市道路台帳基準点併用)
1909C	-29076.101	-33134.504	金属標(熊本市道路台帳基準点併用)
T5	-29080.714	-33131.468	金属板(アスファルト舗装)

図名	求積図			
場所	熊本市南区銭塘町字拾町			
縮尺	1/250	作成月日	年	月
図番	4	設計	製図	写図 照査

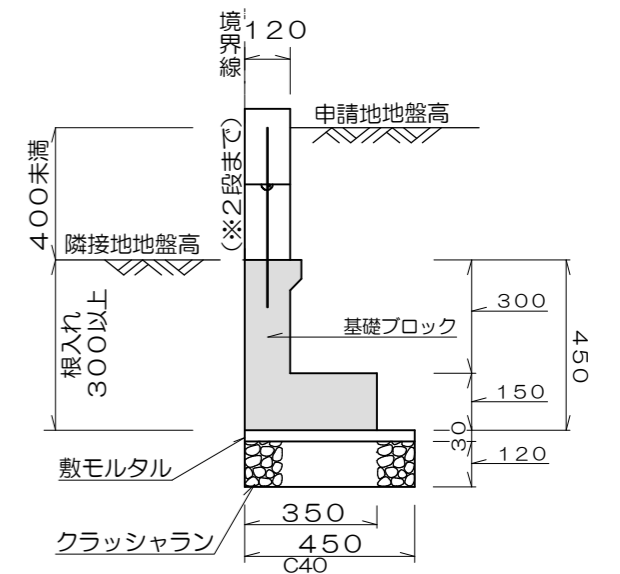
集水柵
S=1/30



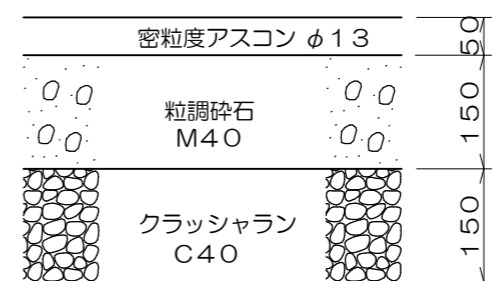
U-300X300 (KT側溝3種)
300A S=1/10



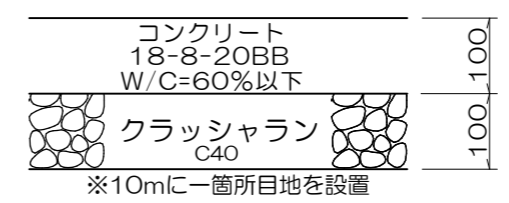
コンクリートブロック標準図
(450) S=1/20



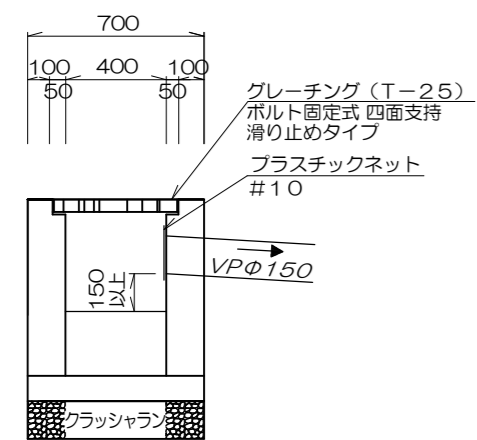
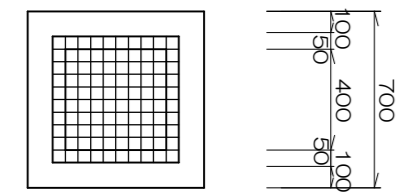
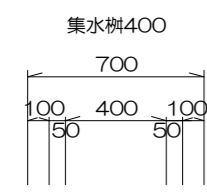
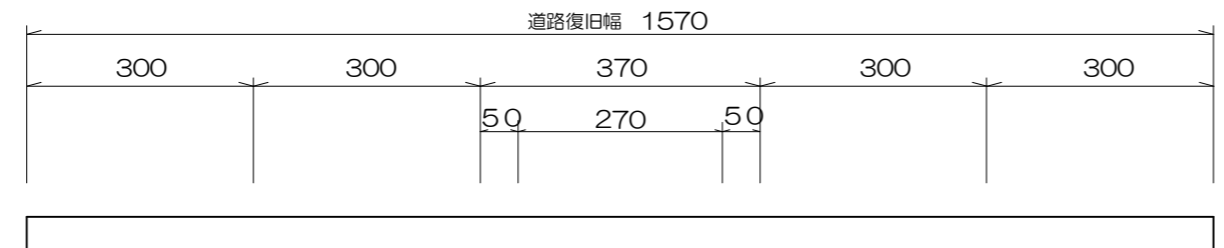
(市道復旧部分)
アスファルト舗装
S=1/10



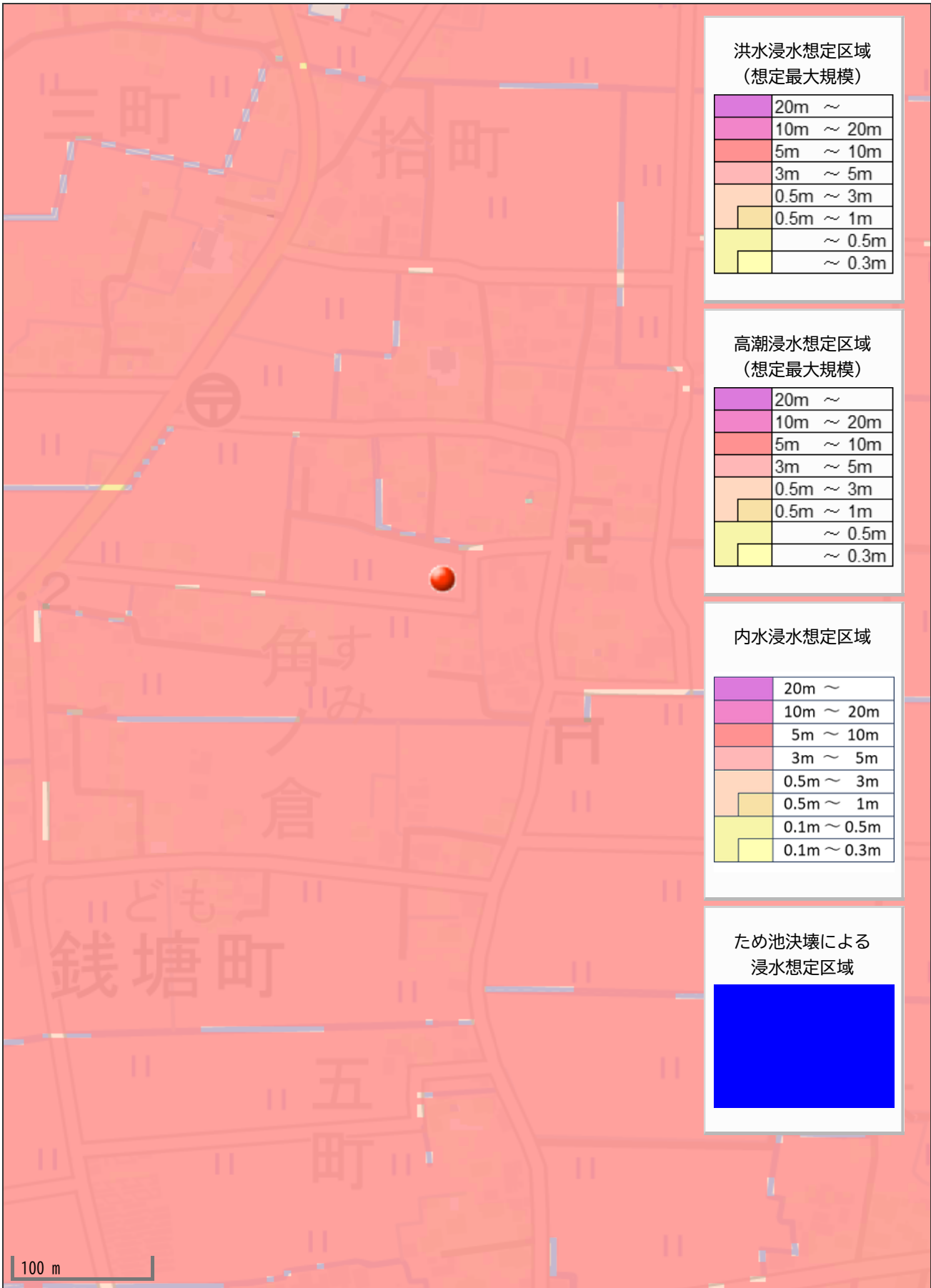
(排水施設用地内)
張りコンクリート舗装
S=1/10



VPφ150 RC360° 固定基礎
S=1/10



図名	構造図			
場所	熊本市南区銭塘町字拾町			
縮尺	図示	作成月日	年 月	
図番	5	設計	製図	写図 照査



洪水浸水想定区域
(想定最大規模)

20m ~
10m ~ 20m
5m ~ 10m
3m ~ 5m
0.5m ~ 3m
0.5m ~ 1m
~ 0.5m
~ 0.3m

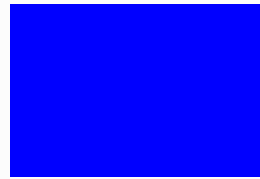
高潮浸水想定区域
(想定最大規模)

20m ~
10m ~ 20m
5m ~ 10m
3m ~ 5m
0.5m ~ 3m
0.5m ~ 1m
~ 0.5m
~ 0.3m

内水浸水想定区域

20m ~
10m ~ 20m
5m ~ 10m
3m ~ 5m
0.5m ~ 3m
0.5m ~ 1m
0.1m ~ 0.5m
0.1m ~ 0.3m

ため池決壊による
浸水想定区域



100 m