

売買価格

3,537万円

南区城南町今吉野

【人気の杉上小学校校区】

所在地	熊本市南区城南町今吉野1273-1 【ナビ検索】			土地面積	2,127㎡(643坪)	無料 査定 受付 中 !	不動産 売買 専門 店
区域区分	市街化区域			坪単価	約5.5万		
用途地域	第1種住居地域			その他	-		
接道	東側:里道			仲介手数料	売買代金×3%+6万円×1.1(税)		
交通	熊本バス:今吉野 徒歩2分			小学校	杉上小学校/ 下益城城南中学校		
				中学校			
建蔽/容積	60%/200%	地目	畑	引渡時期	相談		
上水	前面	下水	前面	取引形態/ 広告有効期限	媒介/令和8年7月31日		

備考

- 引き渡しまでに、売主負担にて残置物撤去。
- 盛土規制法による規制対象区域内です。
- 建築条件なし。



不動産に価値を見出す

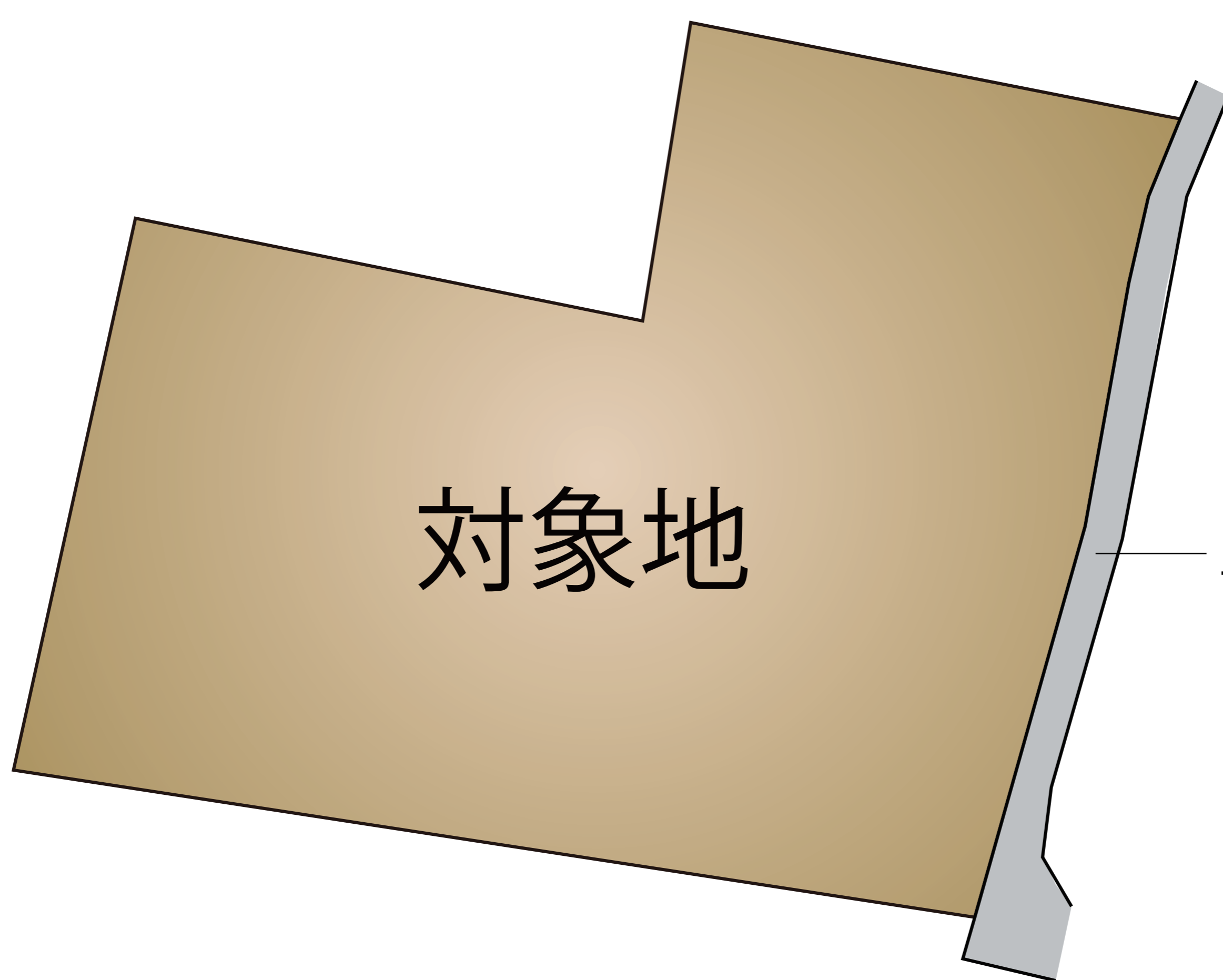
CLEVER TREND

株式会社 クレバートレンド

熊本県知事(1)第5868

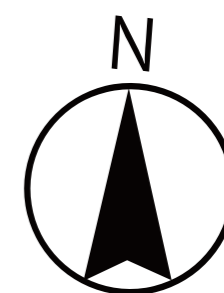
熊本市中央区八王寺町48番15-103号
TEL:096-234-9770/FAX:096-234-9550

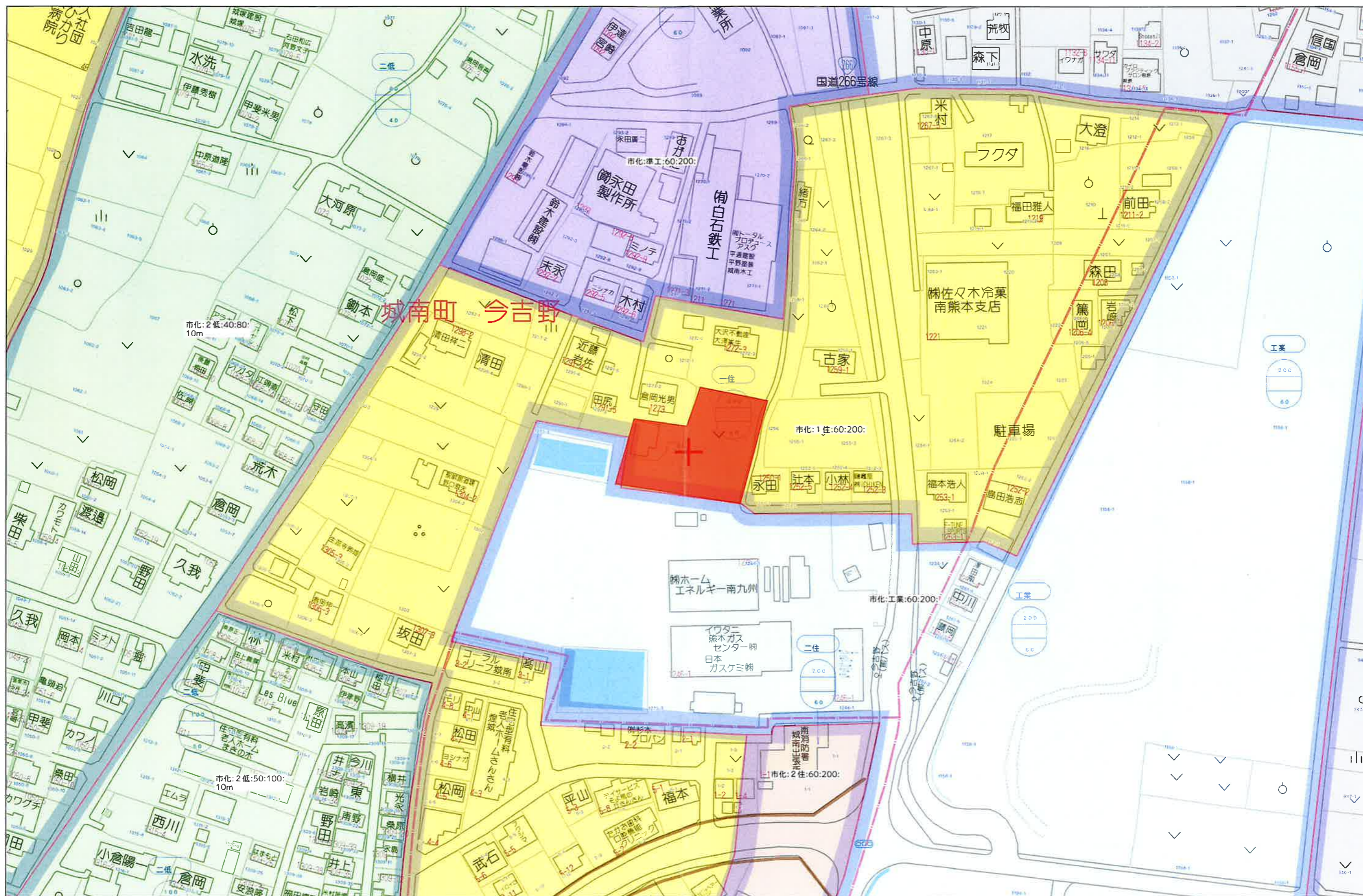
担当(清田)080-3181-5611



对象地

里道





市化: 2低: 40: 80: 10m

市化: 準工: 60: 200:

市化: 1住: 60: 200:

市化: 工業: 60: 200:

市化: 2住: 60: 200:

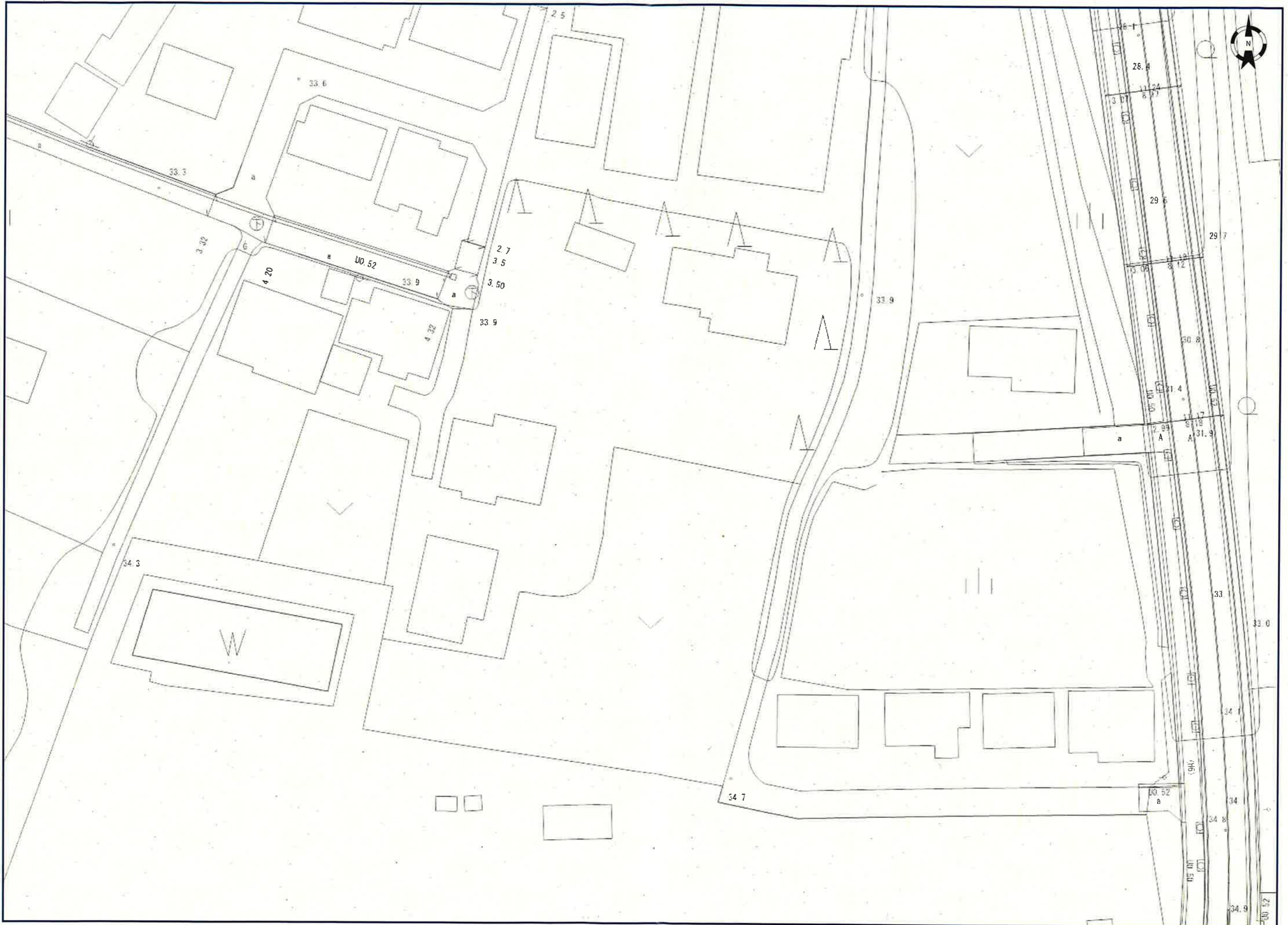
工業
200
60

工業
200
60

二住
200
60

60m

1:1500



搭載している地理空間情報は、職員等の庁内業務で利用可能です。
 その内容や正確性を証明するもの、土地や建物等の所有権や境界等を示すものではありません。
 またデータの整備時期により、現況と異なる場合があります。

縮尺 1/500

上下水道施設管理図

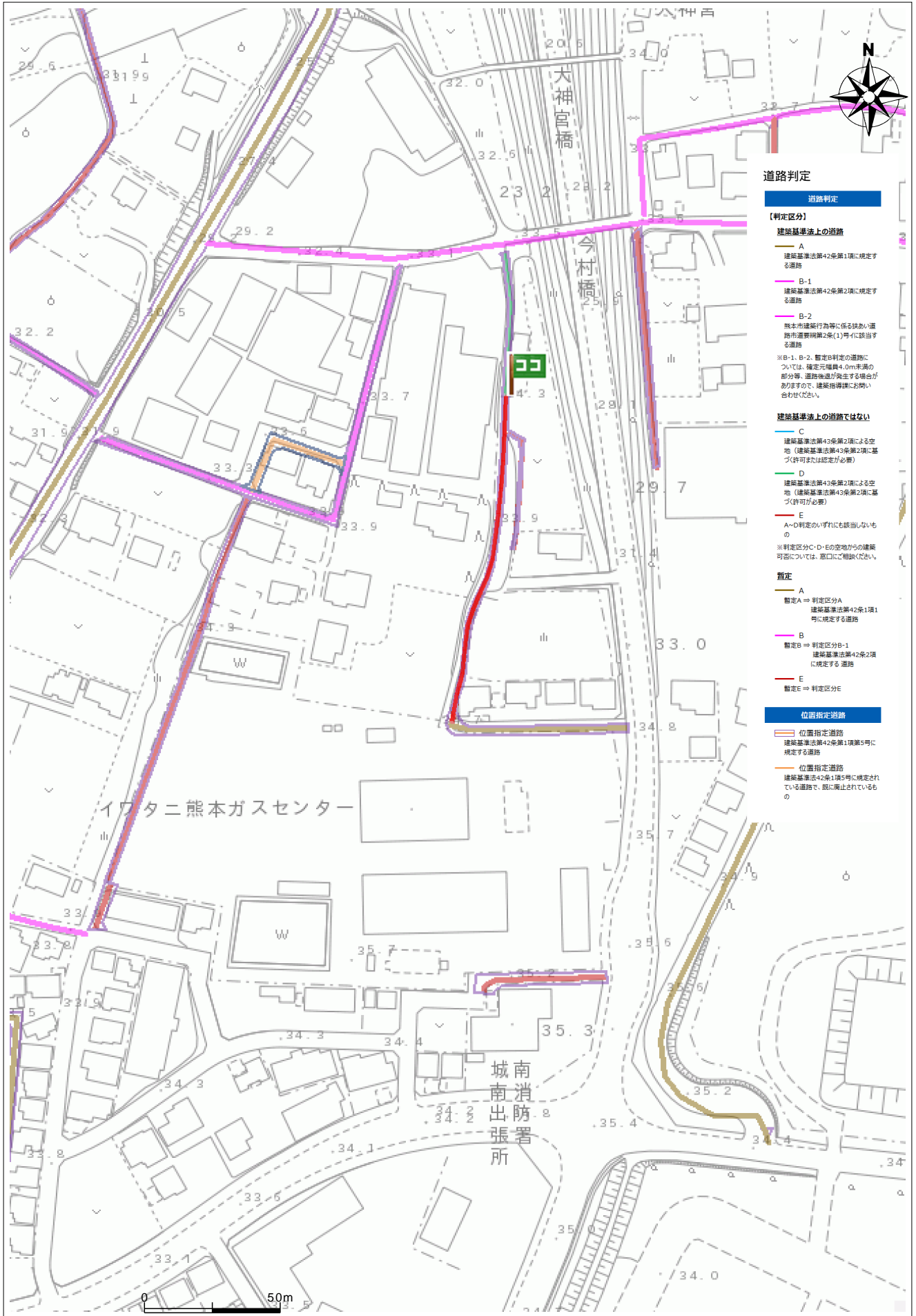


上下水道施設管理図



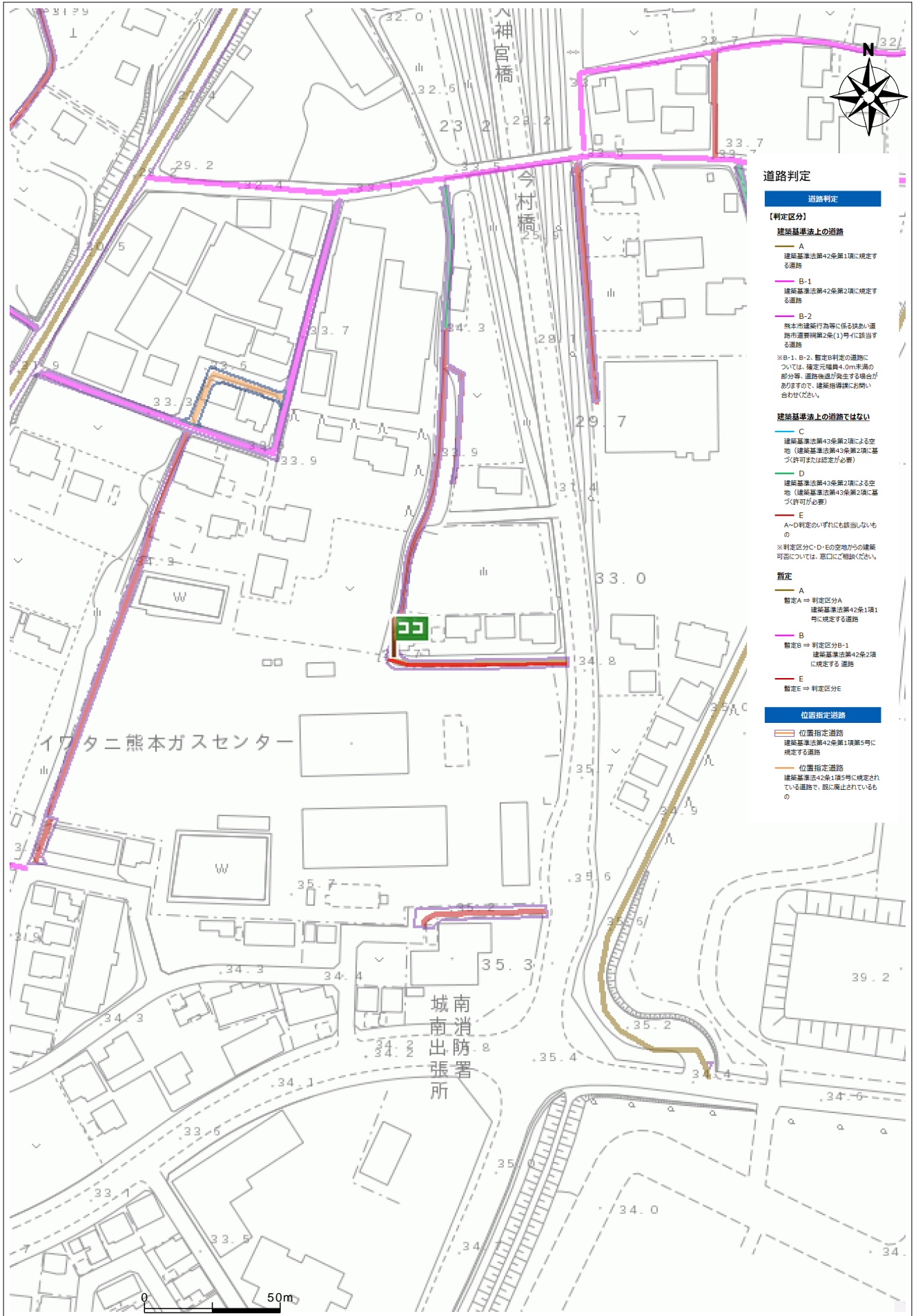
熊谷熊本ガスセンター

建築基準法（道路判定、建築協定）



台帳名	道路判定台帳
番号	19-155
判定区間	八区間
判定区分	E
道種の種類	里道
地名地番	南区城南町今吉野字東原1265番地先～1273番1地先

建築基準法（道路判定、建築協定）



台帳名	道路判定台帳
番号	19-155
判定区間	イ区間
判定区分	A
道種の種類	里道
地名地番	南区城南町今吉野字東原1246番1地先～1252番3地先

ガス導管埋設状況調査 依頼票 (FAX送信票)

R8年2月5日

対象地に印(蛍光ペン不可)を付けた住宅地図を併せて

お問合せください。

ガス導管埋設状況を調査目的以外に使用しないようにお願いします。

受付時間 平日10:00~17:00

※回答は翌営業日以降になります

※太枠内をご記入ください

会社名	担当者
株式会社クレバートレンド	清田 様
電話番号	(096) 234 - 9770
FAX番号	(096) 234 - 9550

お問合せ先

西部ガス熊本株式会社

FAX 096-370-8692

TEL 096-370-8612

調査場所	物件名	住所	
	①	熊本市南区城南町今吉野中原	
	②	1273番1(地番)	
	③		
	④		
	⑤		
住所は住居表示での記載をお願いします。(造成地など住居表示がない場合を除く) 正確な場所特定のために、調査場所ごとの住宅地図を必ず添付ください。			
調査目的	新築 / 建替・リフォーム / 土地売買 / 中古住宅売買 不動産鑑定 / その他 ()		
建物用途	戸建住宅 / 建築工事 / 店舗 / 集合住宅 / その他 ()		
現状敷地情報	未開発地 / 更地 / 空地 / 既設建物あり / 駐車場 / その他 ()		


(注)

- ・当調査依頼はメールでは受け付けておりません。ご了承ください。
- ・「ガス導管埋設状況調査 依頼票 (FAX送信票)」は、インターネットの検索「西部ガス熊本 ガス管埋設状況」にて「電話でのお問い合わせ」→「不動産調査等、掘削を伴わない配管状況のお問い合わせ」からダウンロードできます。

～埋設管状況調査 受付方法変更についてのお知らせ～

西部ガス熊本株式会社
いつもの朝と、新しい朝H.E.

西部ガス熊本では、原則WEBでの受付に変更となります。

西部ガス熊本  「ご相談・お問い合わせ」より申請をお願いいたします。

西部ガス熊本 ▲ 緊急のとき、お困りのときは **ご相談・お問い合わせ**


ご家庭のお客さま 業務用・産業用のお客さま

ホーム > ご相談・お問い合わせ

道路のガス管について

不動産調査など、掘削を伴わない配管状況のお問い合わせ

原則WEBでの受付とさせていただきます。

WEB申請はこちら 

返信

清田 様

いつもお世話になっております。
お問い合わせの件、下記の通りとなります。よろしくお願ひいたします。

(本状含め： 2枚)

	供給エリア	前面道路 埋設管	敷地への供給管	配管図
調査場所	①	内・外	有・無 (mm)	有・無
	②	内・外	有・無 (mm)	有・無
	③	内・外	有・無 (mm)	有・無
	④	内・外	有・無 (mm)	有・無
	⑤	内・外	有・無 (mm)	有・無
備考				

(報告者名： 池崎)

FAX送信票

令和8年2月16日



ひごまる

熊本市文化財課

〒860-8601 熊本市中央区手取本町1-1

TEL 096-328-2740

FAX 096-324-4002

E-mail bunkazai@city.kumamoto.lg.jp

担当 : 古藤

宛先 (FAX 096-234-9550)

株式会社クレバートレンド 御担当 岩見 様

件名:周知の埋蔵文化財包蔵地の範囲につきまして

日ごろより、熊本市の文化財保護行政にご理解、ご協力をいただき、まことにありがとうございます。

FAXにてお問い合わせのありました

「熊本市南区城南町今吉野字中原1273番1」(地番) (別紙地図の位置)

は、「今村遺跡群」の範囲内です。

したがって、当該箇所で行う場合には、60日前までに文化財保護法に基づく届出が必要となります。詳細は、文化財課(上記)までお問い合わせください。

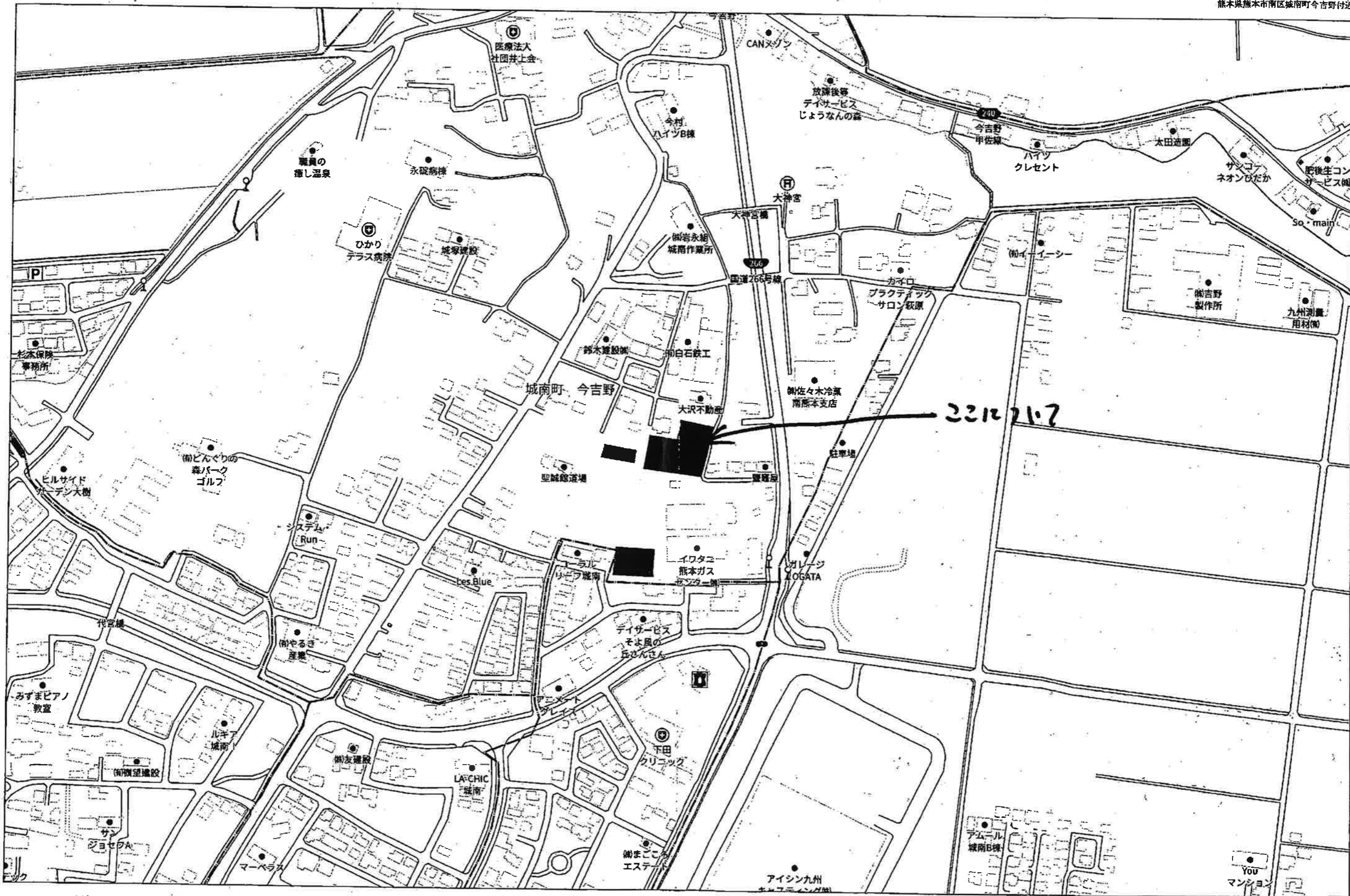
現在、ファックスでのお問い合わせについては、最大で半日程度お時間をいただいております。お急ぎの場合にはその旨ご連絡いただければ、できるだけ対応いたします。また、午後5時以降のファックスについては、翌日以降の対応となることもございますので、あらかじめご了承ください。

なお、周知の埋蔵文化財包蔵地の範囲につきましては、熊本市ホームページトップ画面にある

「電子行政サービス」→「熊本市地図情報サービス」→「埋蔵文化財(包蔵地)」でご覧いただくこともできます。なにとぞよろしくお願いいたします。

送信枚数

この送信票を含み、全部で 2 枚です。



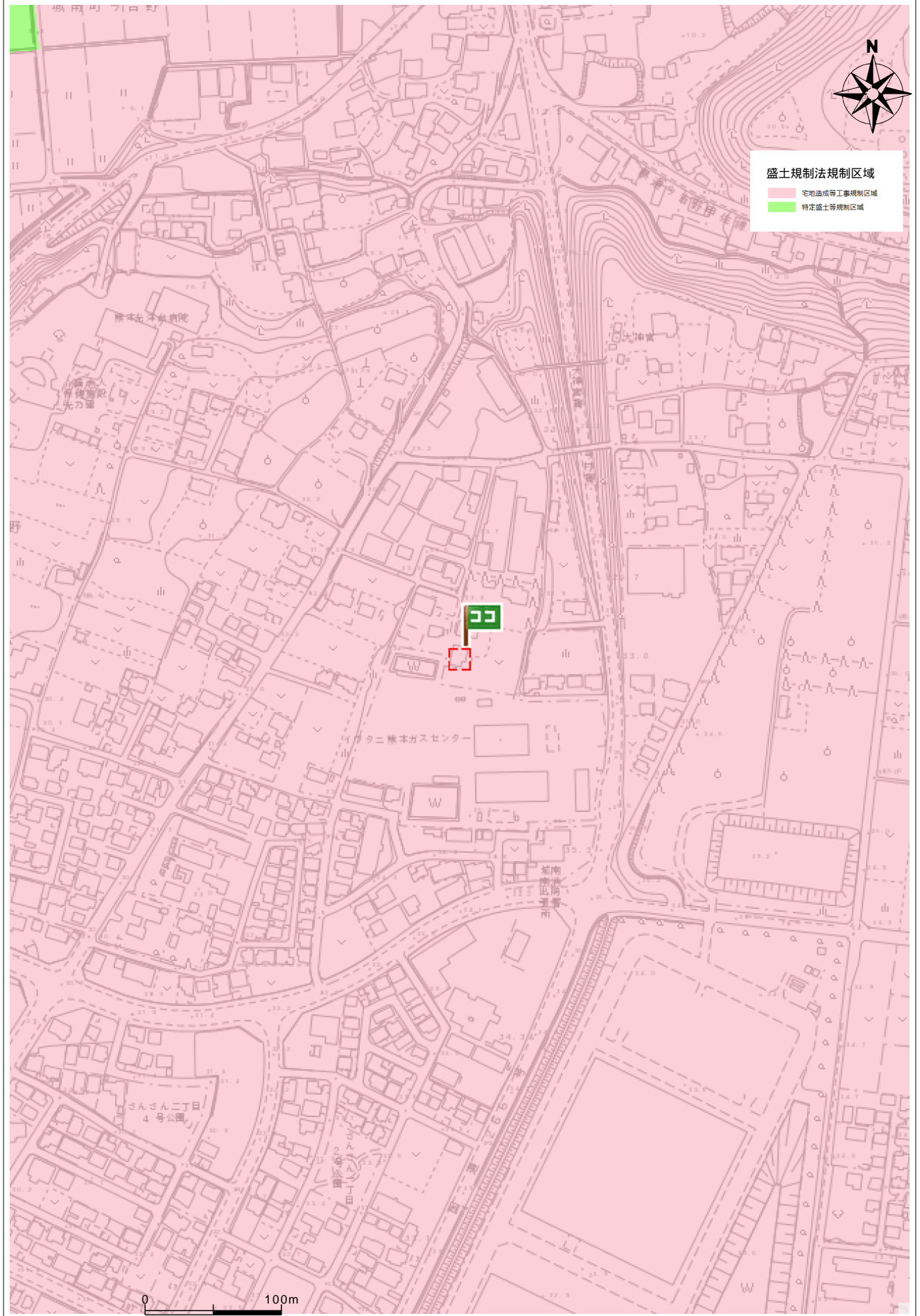
2312717

P.0008/0008

(FAX)

2026/02/16 08:42 文化財課

盛土規制法



住所

南区城南町 今吉野 1273-1

