

売却価格

2億2,140万

菊池市旭志川辺 【事業用地】

所在地	熊本県菊池市旭志川辺1389-1 付近 【ナビ検索】			土地面積	4,068㎡(1230.57坪)	無料 査定 受付 中 !	不動産 売買 専門 店
区域区分	非線引き区域			坪単価	約18万		
用途地域	無指定			その他			
接道	南側:公道			仲介手数料	売買代金×3%+6万円×1.1(税)		
交通	産交バス:本田技研工業前(徒歩約19分)			小学校/中学校	旭志小学校/ 旭志中学校		
建蔽/容積	70%/200%	地目	山林	引渡時期	相談		
上水	前面	下水	前面	取引形態/ 広告有効期限	媒介/令和8年7月31日		
備考	<ul style="list-style-type: none"> ・荒造成渡し ・確定測量済み ・盛土規制法による規制対象区域内です。 						



不動産に価値を見出す

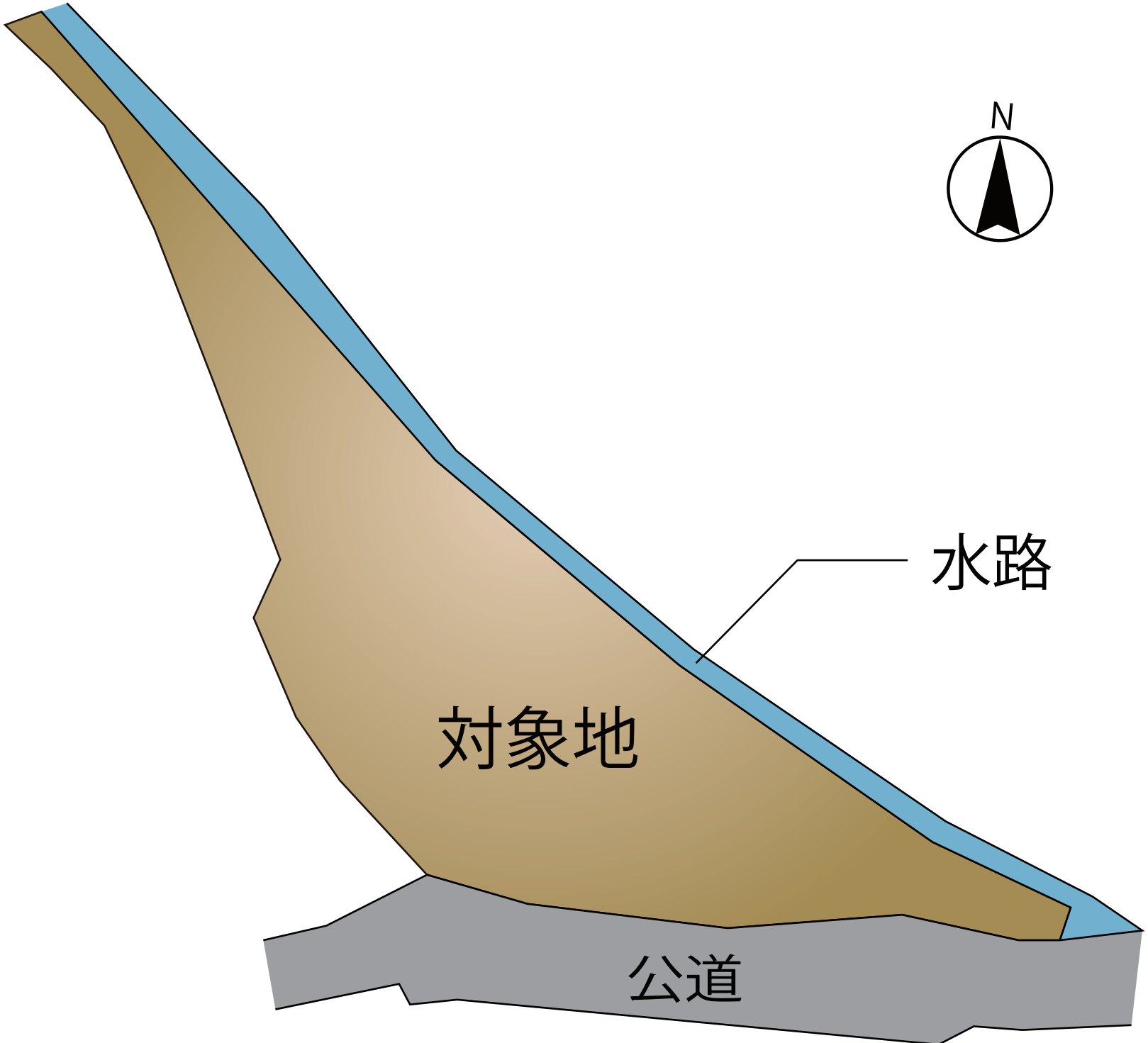
CLEVER TREND

株式会社 クレバートレンド

熊本県知事(1)第5868

熊本市中央区八王寺町48番15-103号
TEL:096-234-9770/FAX:096-234-9550

担当(前田)080-2759-4383



対象地

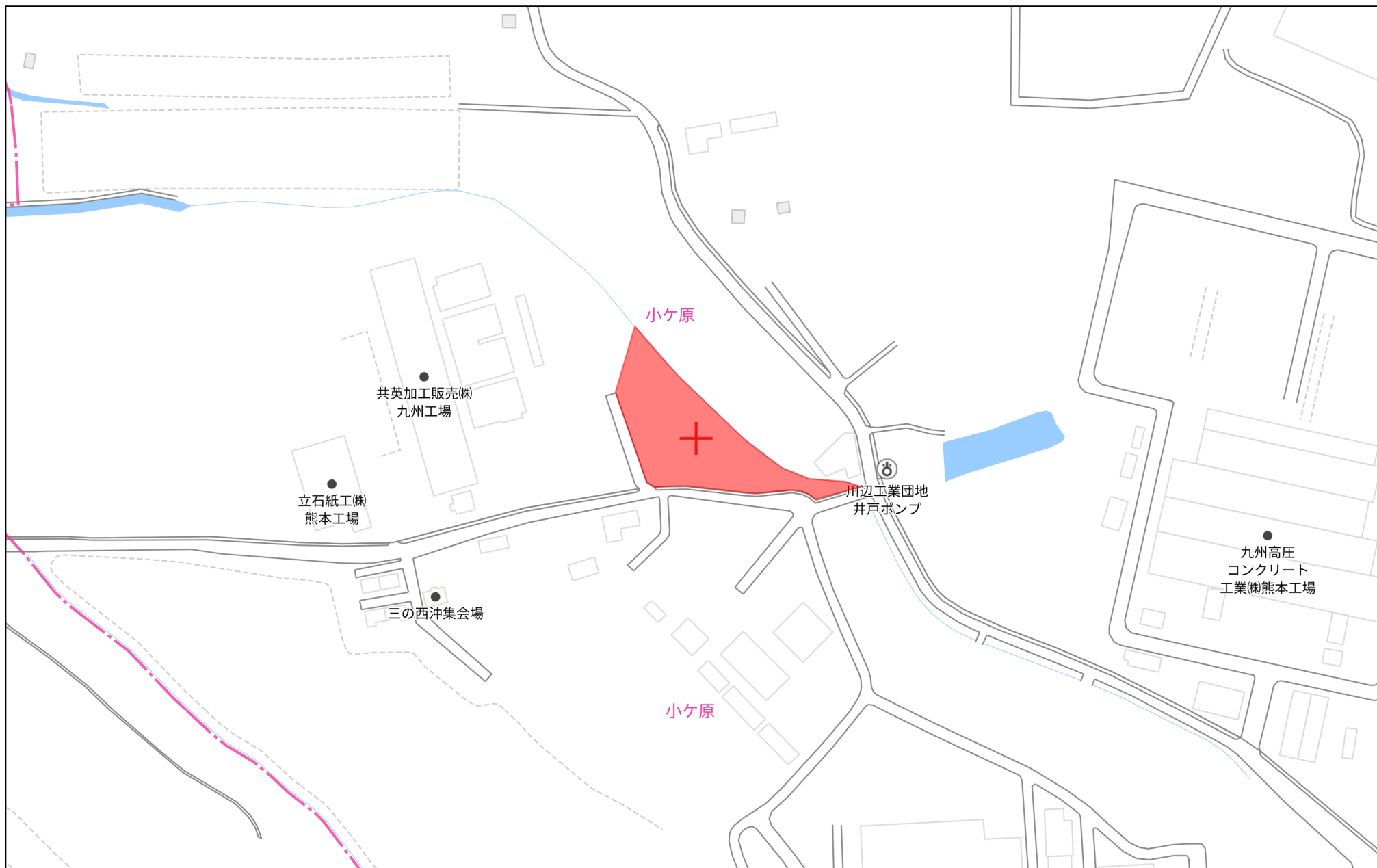
水路

公道



60m

1:1500



140m

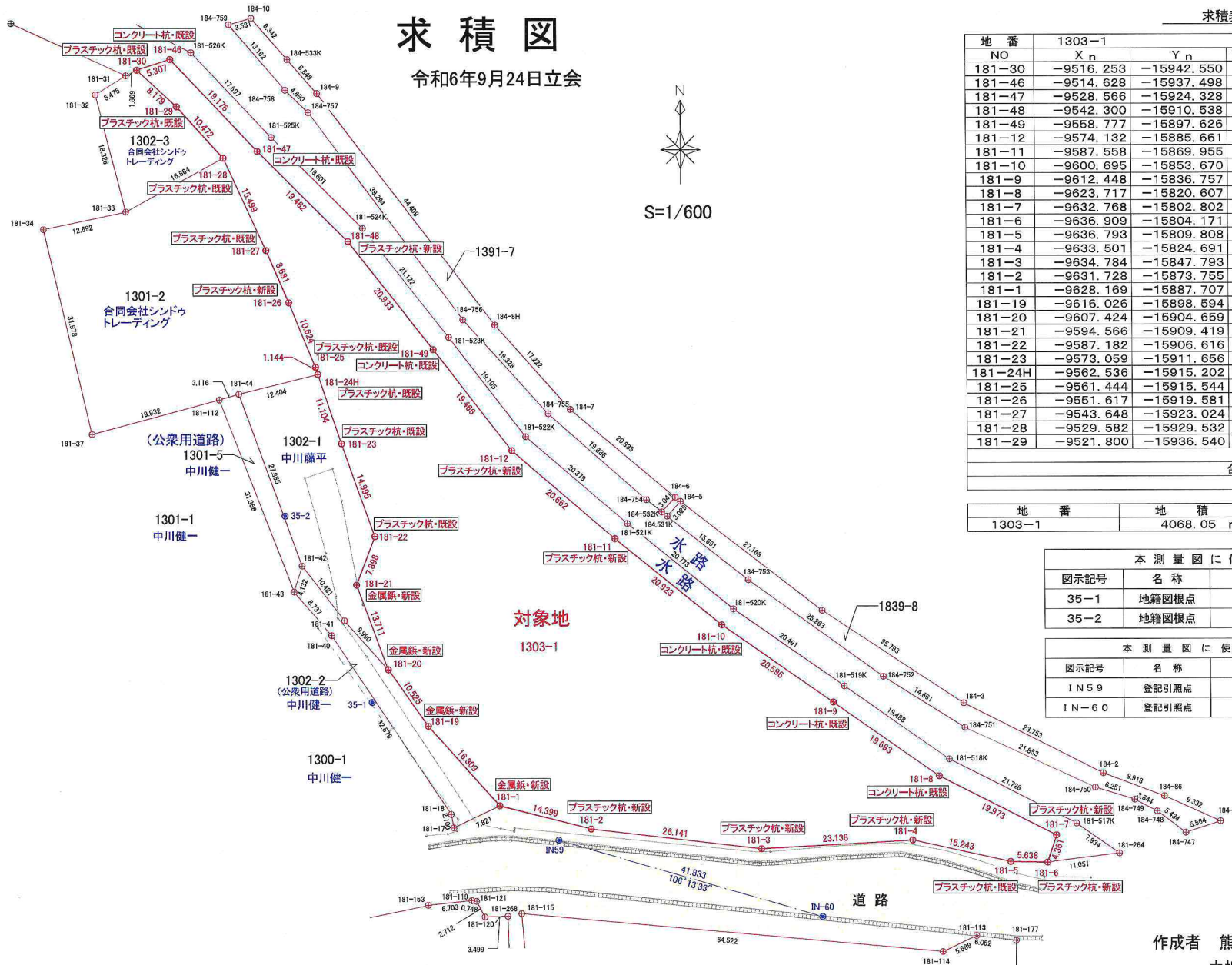
1:3000

菊池市旭志川辺字三西沖1303番1 求積図

令和6年9月24日立会



S=1/600



求積表

地番	1303-1				
NO	X _n	Y _n	Y _{n+1} - Y _{n-1}	X _n · (Y _{n+1} - Y _{n-1})	
181-30	-9516.253	-15942.550	-0.958	9116.570374	
181-46	-9514.628	-15937.498	18.222	-173375.551416	
181-47	-9528.666	-15924.328	26.960	-256890.139360	
181-48	-9542.300	-15910.538	26.702	-254798.494600	
181-49	-9558.777	-15897.626	24.877	-237793.695429	
181-12	-9574.132	-15885.661	27.671	-264925.806572	
181-11	-9587.558	-15869.955	31.991	-306715.567978	
181-10	-9600.695	-15853.670	33.198	-318723.872610	
181-9	-9612.448	-15836.757	33.063	-317816.368224	
181-8	-9623.717	-15820.607	33.955	-326773.310735	
181-7	-9632.768	-15802.802	16.436	-158324.174848	
181-6	-9636.909	-15804.171	-7.006	67516.184454	
181-5	-9636.793	-15809.808	-20.520	197746.992360	
181-4	-9633.501	-15824.691	-37.985	365928.535485	
181-3	-9634.784	-15847.793	-49.064	472721.042176	
181-2	-9631.728	-15873.755	-39.914	384440.791392	
181-1	-9628.169	-15887.707	-24.839	239154.089791	
181-19	-9616.026	-15898.594	-16.952	163010.872752	
181-20	-9607.424	-15904.659	-10.825	104000.364800	
181-21	-9594.566	-15909.419	-1.957	18776.565662	
181-22	-9587.182	-15906.616	-2.237	21446.526134	
181-23	-9573.059	-15911.656	-8.586	82194.284574	
181-24H	-9562.536	-15915.202	-3.888	37179.139968	
181-25	-9561.444	-15915.544	-4.379	41869.563276	
181-26	-9551.617	-15919.581	-7.480	71446.095160	
181-27	-9543.648	-15923.024	-9.951	94968.841248	
181-28	-9529.582	-15929.532	-13.516	128801.830312	
181-29	-9521.800	-15936.540	-13.018	123954.792400	
			合計	8136.100546	
			合計面積	4068.0502730	
			地積	4068.05	m ²

地番	地積
1303-1	4068.05 m ²

本測量図に使用した与点一覧

図示記号	名称	X座標	Y座標
35-1	地籍図根点	-9612.403	-15907.139
35-2	地籍図根点	-9584.051	-15920.270

本測量図に使用した引照点一覧

図示記号	名称	X座標	Y座標
IN59	登記引照点	-9633.423	-15878.739
IN60	登記引照点	-9645.113	-15838.571

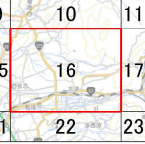
令和6年10月7日作成
 作成者 熊本市南区出仲間五丁目2番8号
 土地家屋調査士 金森照明
 096-373-2332



この図面は参考資料としてご利用ください

1:2211

菊池市水道局

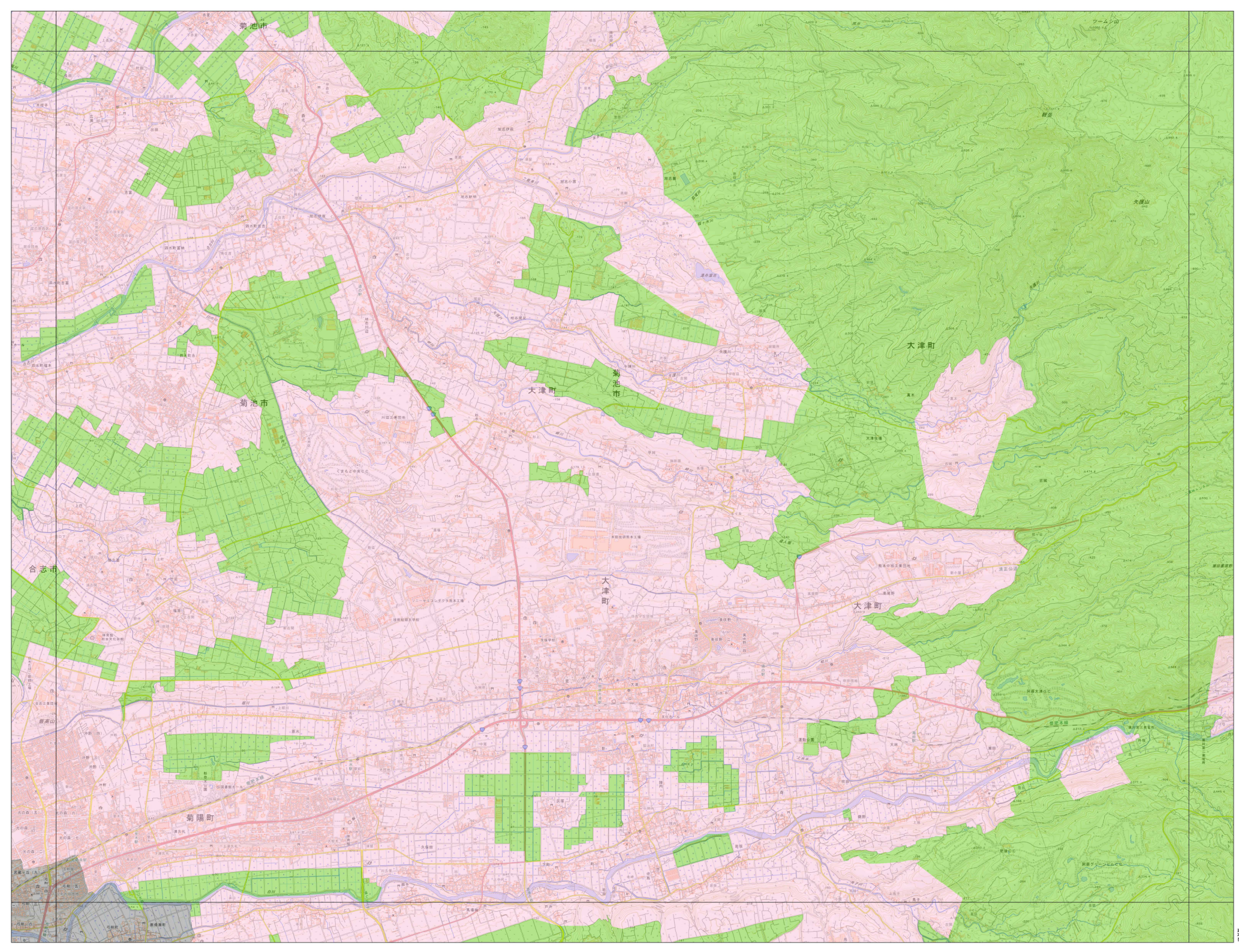


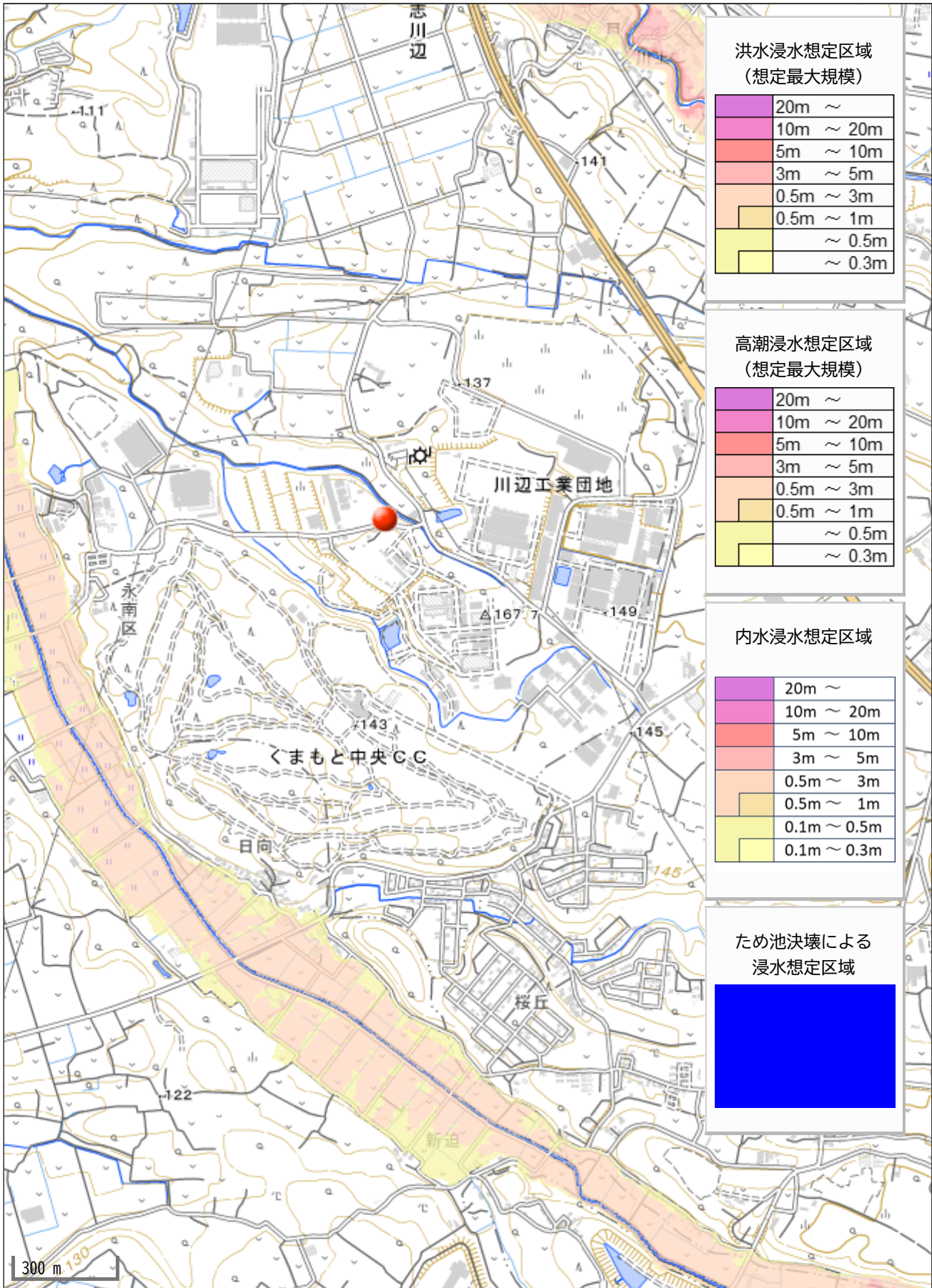
凡例

- 宅地完成工事規制区域
- 特定盛土等規制区域

0 250 500 1,000
m

測量法に基づく国土院測図(測図)尺 6.8cm 1/25
本図表を複製する場合には、国土院測図の表紙の裏面に
記載の許可を得る必要がある。





洪水浸水想定区域
(想定最大規模)

20m ~
10m ~ 20m
5m ~ 10m
3m ~ 5m
0.5m ~ 3m
0.5m ~ 1m
~ 0.5m
~ 0.3m

高潮浸水想定区域
(想定最大規模)

20m ~
10m ~ 20m
5m ~ 10m
3m ~ 5m
0.5m ~ 3m
0.5m ~ 1m
~ 0.5m
~ 0.3m

内水浸水想定区域

20m ~
10m ~ 20m
5m ~ 10m
3m ~ 5m
0.5m ~ 3m
0.5m ~ 1m
0.1m ~ 0.5m
0.1m ~ 0.3m

ため池決壊による
浸水想定区域

[Blue Box]

300 m 130