

価格別紙参照

建築条件なし

クレバーシティー佐土原 限定2区画 ～プレミアム分譲地～

所在地	熊本市東区佐土原2丁目1-16 【ナビ検索】			水道加入金	一律 69,500円	無料 査定 受付 中 !	不動産 売買 専門 店
区域区分	市街化区域			受益者負担金	㎡×200円		
用途地域	第2種中高層住居専用地域			仲介手数料	売買代金×3%+6万円×1.1(税)		
接道	西側・北側:市道			電柱位置	-		
交通	産交バス:北花立 徒歩約5分			小学校	東町小学校/ 東町中学校		
建蔽/容積	60%/150%	地目	宅地	引渡時期	相談		
上水	前面	下水	前面	取引形態/ 広告有効期限	専任/令和8年7月29日		
備考	<ul style="list-style-type: none"> ・現況渡しになります。(現況更地) ・盛土規制法による規制対象区域内です。 ・区画割の変更についてもご相談可能です。 						



不動産に価値を見出す

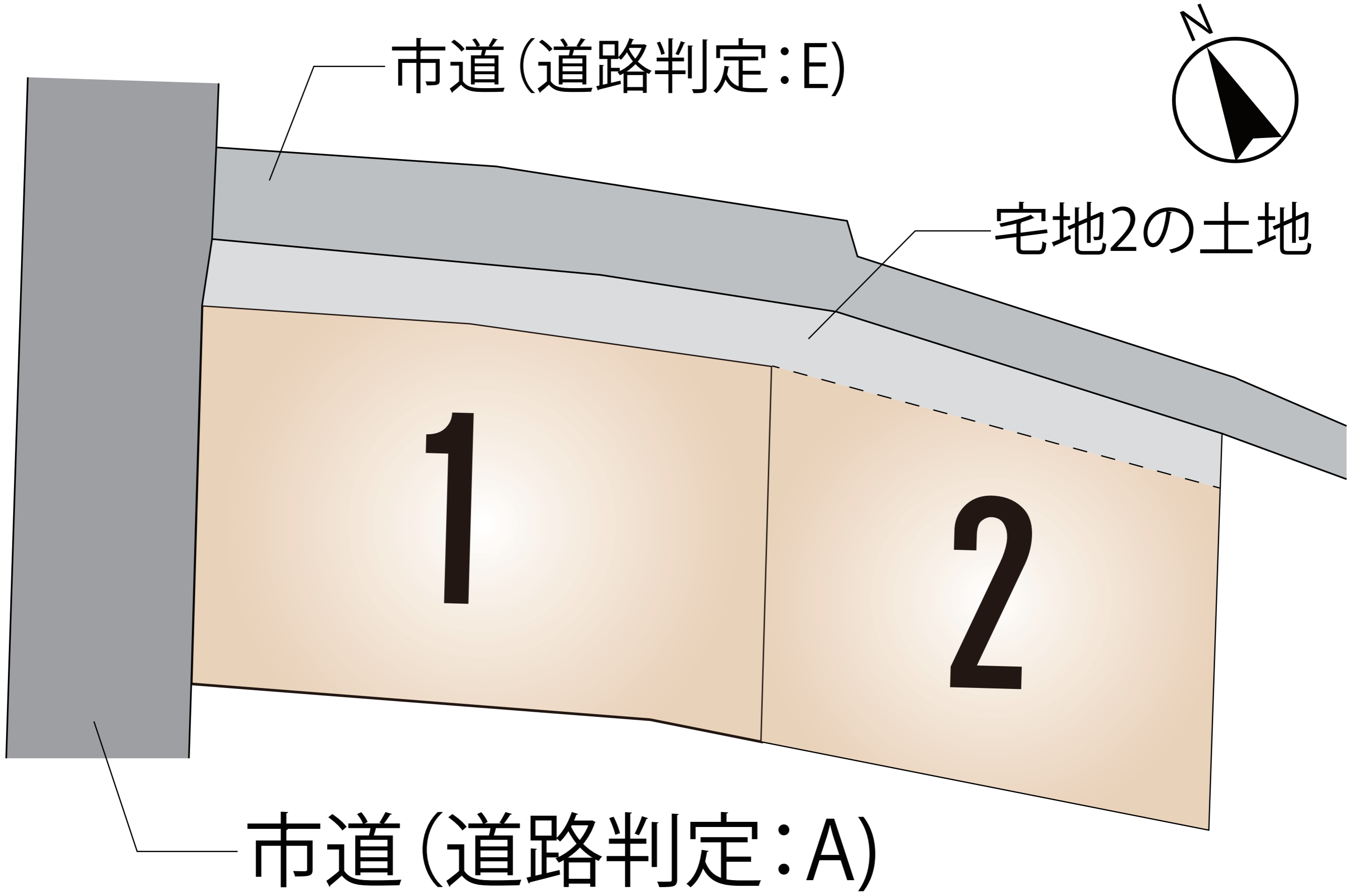
CLEVER TREND

株式会社 クレバートレンド

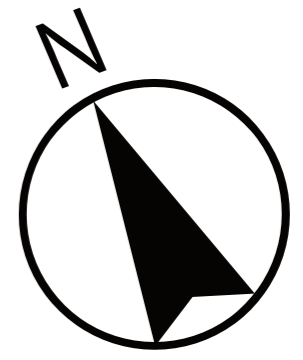
熊本県知事(1)第5868

熊本市中央区八王寺町48番15-103号
TEL:096-234-9770/FAX:096-234-9550

担当(後藤)080-3377-7116



市道 (道路判定: E)



宅地2の土地

1

2

市道 (道路判定: A)

～熊本市東区佐土原2丁目 全2区画 価格表～

区画	面積	坪数	価格
1	218.10 m ²	65.97 坪	28,600,000 円
2	228.40 m ²	69.09 坪	23,400,000 円
有効面積	(191.9m ²)	(58.04坪)	

面積・価格等は予告なく変更する場合がございます。

※完成前分譲地の場合は、記載m²が若干誤差が生じる場合があります。
実測清算なし。

最終更新日：令和8年5月1日

熊本市中央区八王寺町48番15-103

[TEL:096-234-9770](tel:096-234-9770)

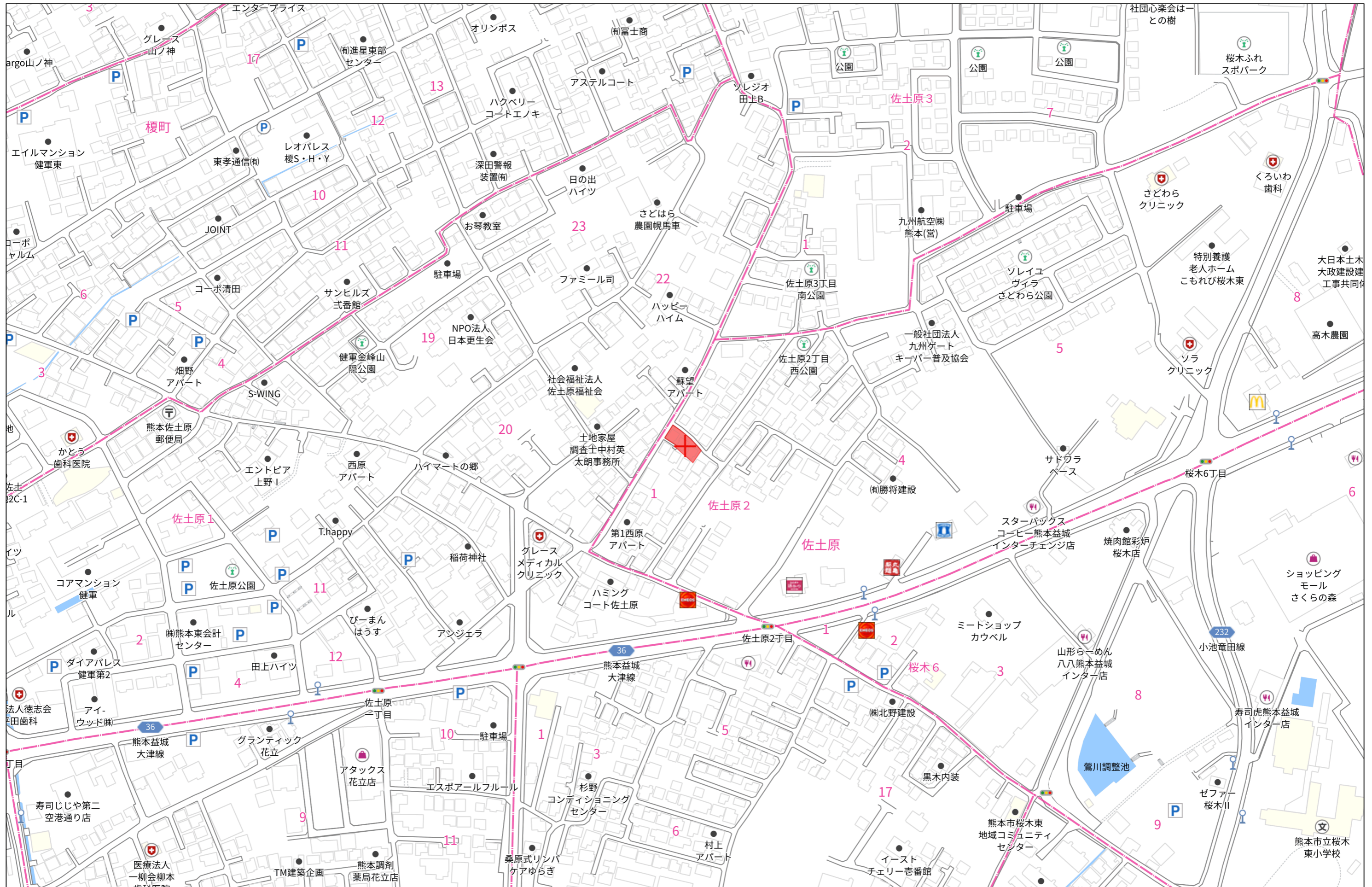
[FAX:096-234-9550](tel:096-234-9550)



不動産に価値を見出す

CLEVER TREND

株式会社 クレバートレンド



140m

1:3000

地 番 3645-3,3645-7,3645-8 地 積 測 量 図

土地の所在 熊本市東区佐土原二丁目

求積表

地 番		㊦ 3645-3				
測点名	境界線種	X 座 標	Y 座 標	X _{n+1} -X _{n-1}	Y (X _{n+1} -X _{n-1})	
CP127		-23123.618	-20989.406	18.451	-367275.511655	
C2	地蔵石(取・置)	-23113.476	-20983.144	11.835	-249384.656440	
C1	金庫鉄(取・置)	-23111.733	-20981.828	-2.927	61413.795921	
C12	砂利(取・置)	-23116.402	-20974.991	-7.495	157207.857648	
C13	砂利(取・置)	-23119.228	-20971.247	-7.301	153111.074347	
C14	砂利(取・置)	-23123.703	-20963.730	-13.880	397004.332400	
C15	砂利(取・置)	-23133.108	-20957.137	-20.053	420463.058681	
CP18		-23143.788	-20963.792	-9.841	185340.885072	
C18	金庫鉄(取・置)	-23141.848	-20965.878	11.840	-248236.995620	
C17	金庫鉄(取・置)	-23131.926	-20977.383	18.831	-384536.407773	
倍面積					-891.885472	
面積					446.942736	
地積					446.94 m ²	

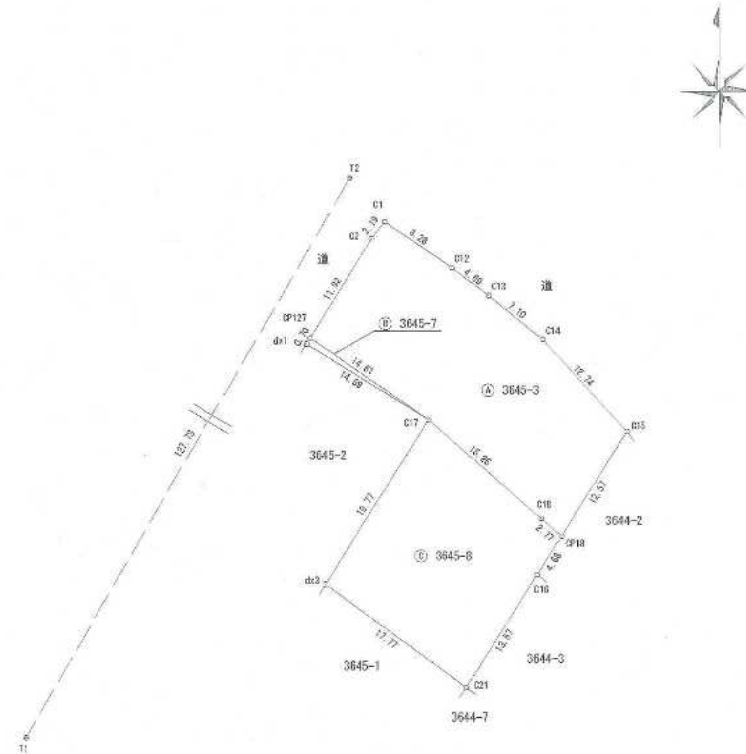
地 番		㊦ 3645-7				
測点名	境界線種	X 座 標	Y 座 標	X _{n+1} -X _{n-1}	Y (X _{n+1} -X _{n-1})	
CP127		-23123.618	-20989.406	-7.711	181849.307956	
C17	金庫鉄(取・置)	-23131.826	-20977.383	-0.697	12523.497051	
dx1		-23124.215	-20989.774	8.308	-174388.042392	
倍面積					-10.242786	
面積					5.121393	
地積					5.12 m ²	

地 番		㊦ 3645-8				
測点名	境界線種	X 座 標	Y 座 標	X _{n+1} -X _{n-1}	Y (X _{n+1} -X _{n-1})	
C17	金庫鉄(取・置)	-23121.826	-20977.383	8.761	-141828.086453	
C18	金庫鉄(取・置)	-23141.848	-20965.878	-11.840	248236.995620	
CP18		-23143.788	-20963.792	-5.797	121317.464304	
C15	砂利(取・置)	-23147.736	-20965.271	-15.452	329970.819492	
C21	金庫鉄(取・置)	-23159.218	-20873.500	-0.274	20428.168000	
dx3	75%砂鉄(取・置)	-23148.710	-20887.834	27.282	-272799.965028	
倍面積					-678.583578	
面積					337.791789	
地積					337.79 m ²	

総合計面積	788.8614656 m ²
-------	----------------------------

信 号 地 物 等 - 表				
図案記号	名称	種類	座標	備考
⊕	T 1	金庫鉄	X -23217.883 Y -21049.281	道路砂鉄目天端
⊖	T 2	金庫鉄	X -23107.287 Y -20985.380	コンクリート護壁上

世界測地系「JIS」
令和 1 年 12 月 12 日 測量

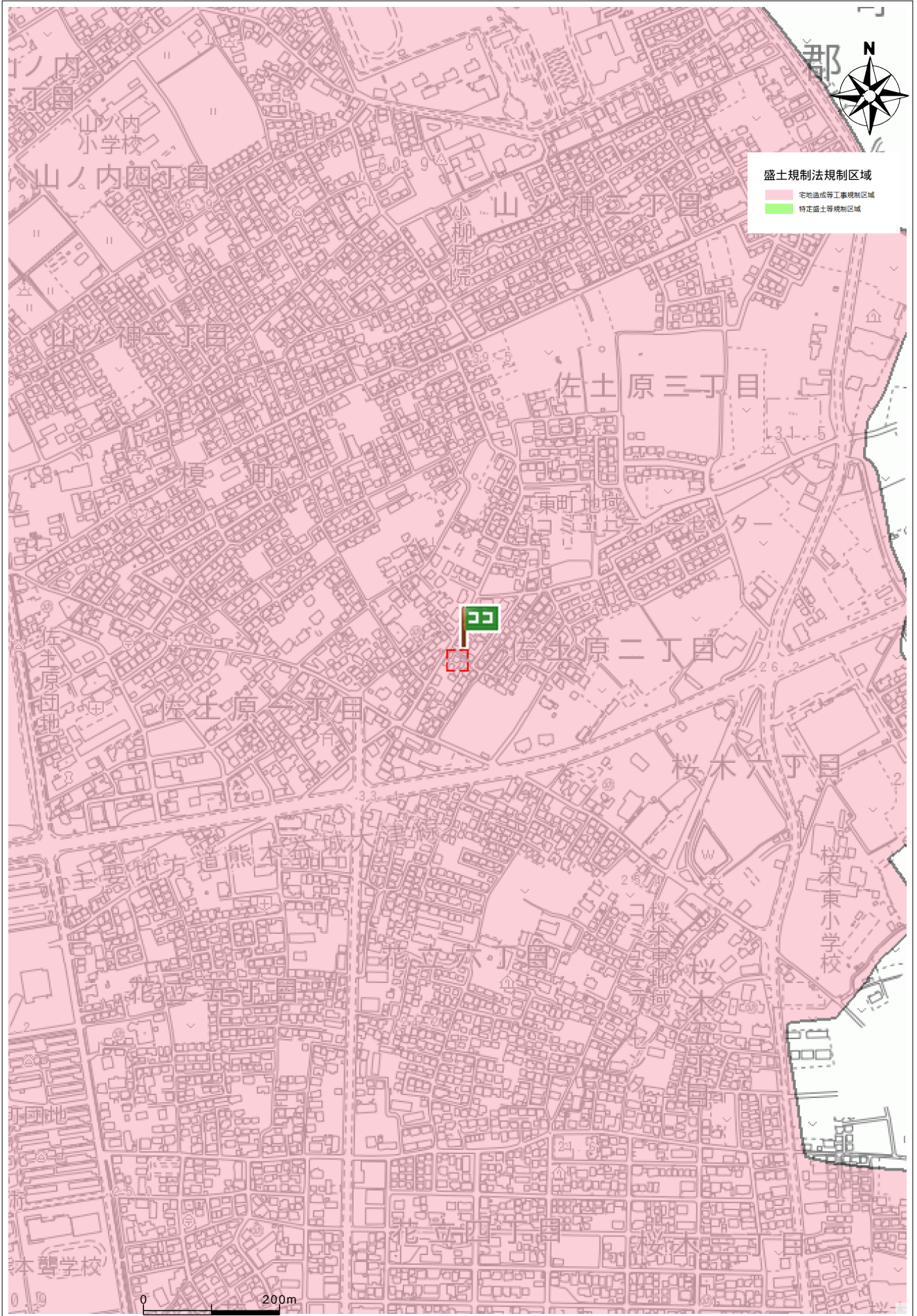


本測量に使用した電子基準点一覧			
基準点コード	種 別	座標名	座 標
EL049305190	電子基準点	熊 西	X -22214.823 Y -23589.998
EL24930261102	電子基準点	熊 本	X -17484.880 Y -22017.038
EL24930249501	電子基準点	長 崎	X -14332.809 Y -3064.644

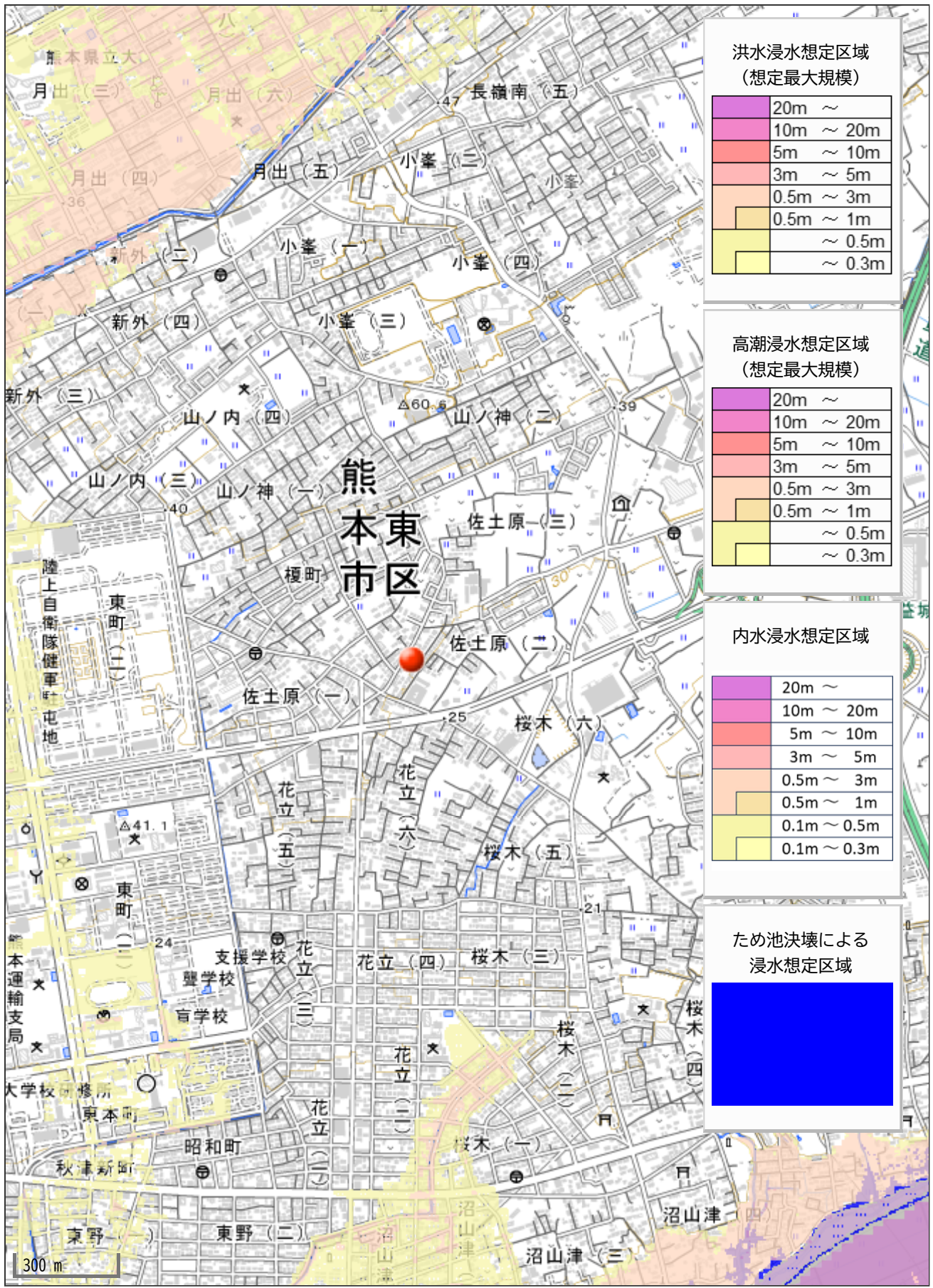
VRS-RTK方式により 2019.12.2 既採取得 配備業者 ジェノバ

作成者	申請人	縮尺 1/500
-----	-----	----------

盛土規制法



住所	東区佐土原2丁目1-16
----	--------------



洪水浸水想定区域
(想定最大規模)

20m ~
10m ~ 20m
5m ~ 10m
3m ~ 5m
0.5m ~ 3m
0.5m ~ 1m
~ 0.5m
~ 0.3m

高潮浸水想定区域
(想定最大規模)

20m ~
10m ~ 20m
5m ~ 10m
3m ~ 5m
0.5m ~ 3m
0.5m ~ 1m
~ 0.5m
~ 0.3m

内水浸水想定区域

20m ~
10m ~ 20m
5m ~ 10m
3m ~ 5m
0.5m ~ 3m
0.5m ~ 1m
0.1m ~ 0.5m
0.1m ~ 0.3m

ため池決壊による
浸水想定区域

[Blue Box]
