

価格別紙参照

建築条件なし

菊陽町津久礼 全2区画

【人気の菊陽西小学校校区！】

所在地	熊本県菊池郡菊陽町津久礼2354-2 【ナビ検索】		水道加入金	81,400円 検査手数料:4000円	無 料 査 定 受 付 中 ！	不 動 産 売 買 専 門 店	
区域区分	市街化区域		受益者負担金	㎡×340円			
用途地域	第1種住居専用地域		仲介手数料	売買代金×3%+6万円×1.1(税)			
接道	西側・南側:公道		電柱位置	-			
交通	産交バス:三里木 徒歩約3分		小学校	菊陽西小学校/ 武蔵ヶ丘中学校			
			中学校				
建蔽/容積	60%/200%	地目	宅地	引渡時期			相談
上水	①号地:宅内 ②号地:前面	下水	前面	取引形態/ 広告有効期限			媒介/令和8年6月30日
備考	<p>・現況渡しになります。(現況更地)</p> <p>・盛土規制法による規制対象区域内です。</p>						



不動産に価値を見出す

CLEVER TREND

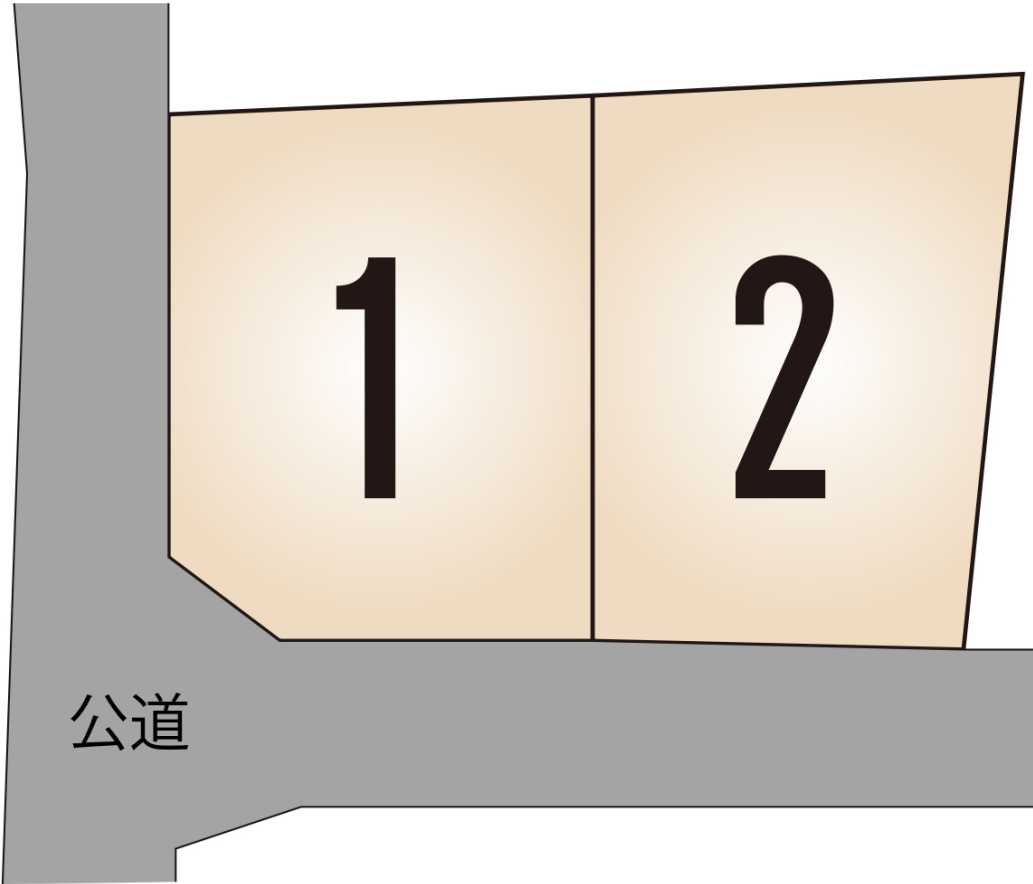
株式会社 クレバートレンド

熊本県知事(1)第5868

熊本市中央区八王寺町48番15-103号

TEL:096-234-9770/FAX:096-234-9550

担当(前田)080-2759-4383



公道

～菊陽町津久礼 全2区画 価格表～

区画	面積	坪数	価格
1	176.89 m ²	53.50 坪	26,980,000 円
2	176.55 m ²	53.40 坪	22,980,000 円

面積・価格等は予告なく変更する場合がございます。

※完成前分譲地の場合は、記載m²が若干誤差が生じる場合があります。
実測清算なし。

最終更新日：令和8年4月29日

熊本市中央区八王寺町48番15-103

[TEL:096-234-9770](tel:096-234-9770)

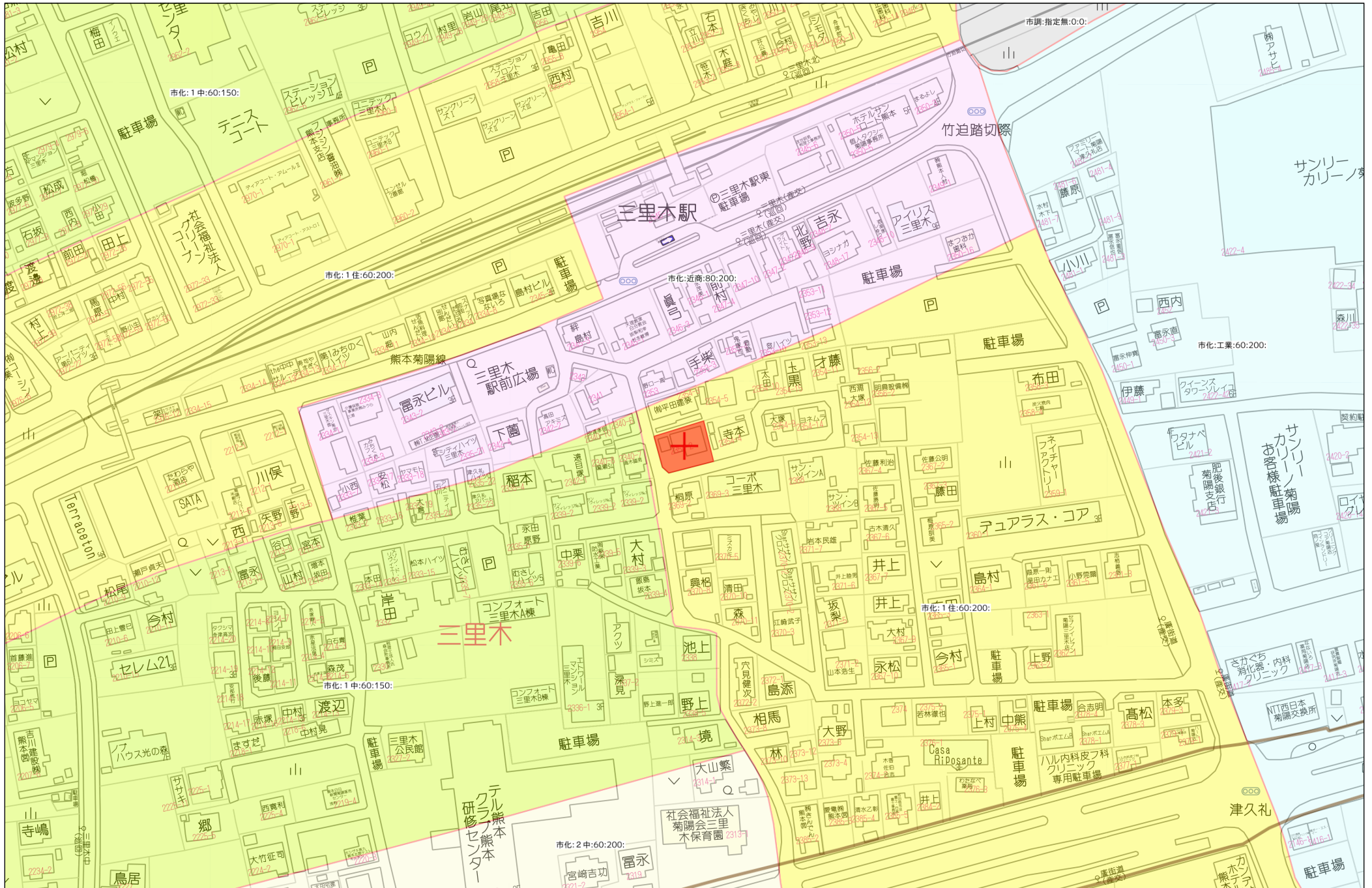
[FAX:096-234-9550](tel:096-234-9550)

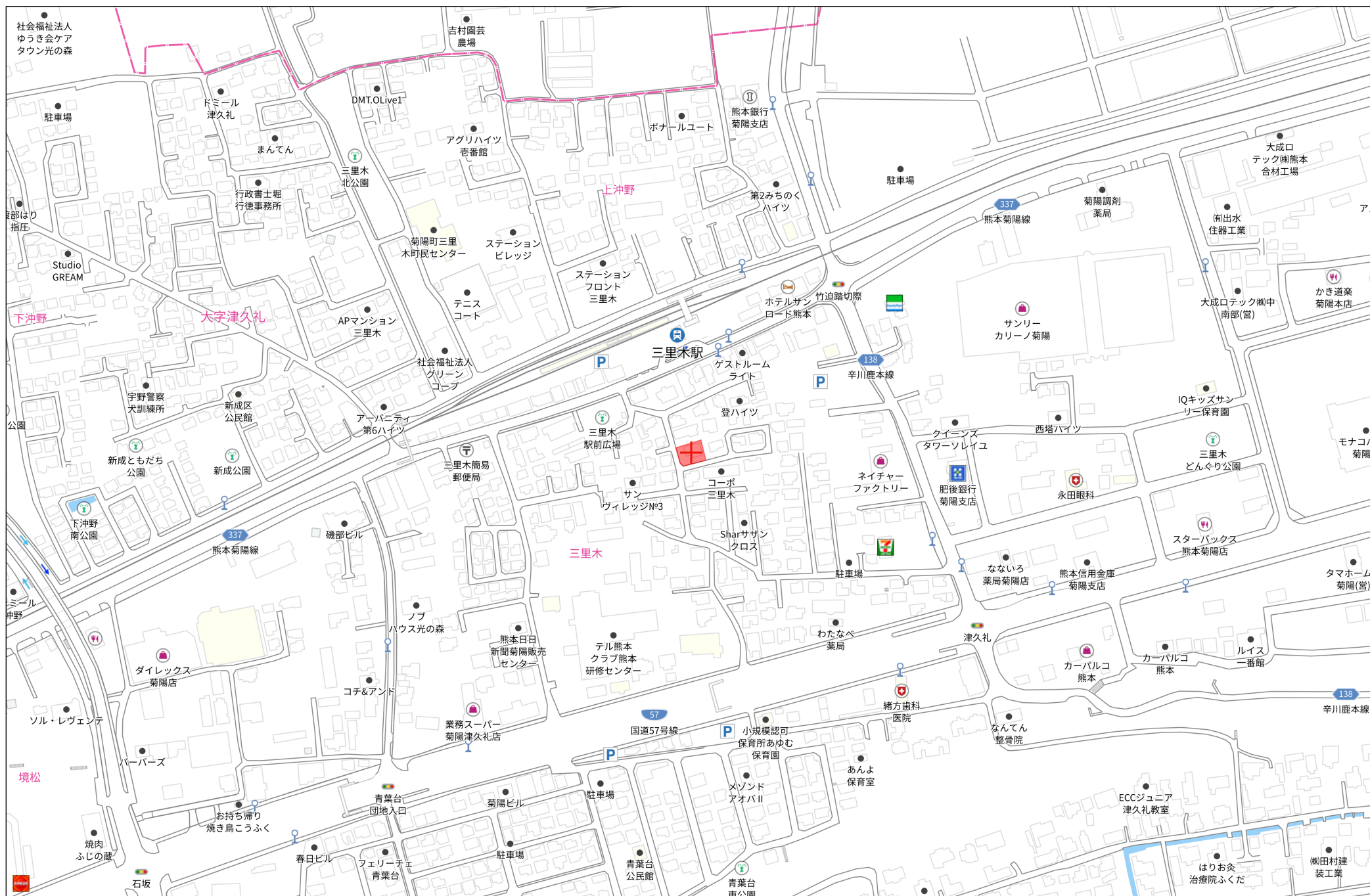


不動産に価値を見出す

CLEVER TREND

株式会社 クレバートレンド





140m

1:3000

119316



2354-2

昭和
平成 2年6月22日登記

地番	2354番22	地積測量図
土地の所在	菊池郡菊陽町大字津久礼字廣街道	

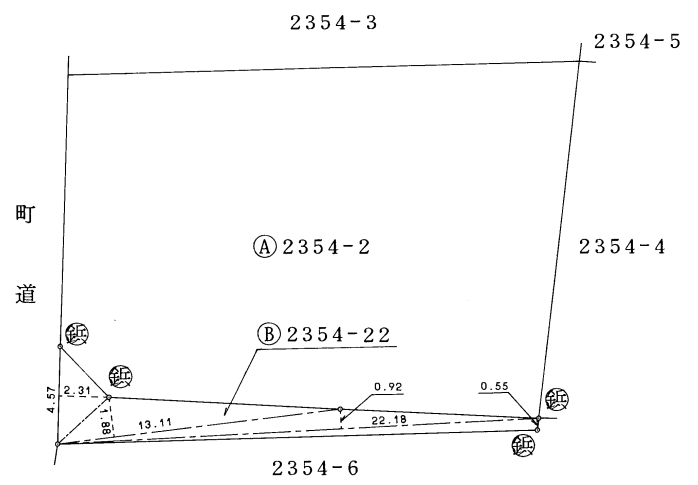
会員専用



②

地番	2354-22		
底辺	高さ	倍面積	
4.57	2.31	10.5567	
13.11	1.88	24.6468	
22.18	0.92	20.4056	
22.18	0.55	12.1990	
	倍面積	67.8081	
	倍面積	33.90405	
	地積	33.90m ²	

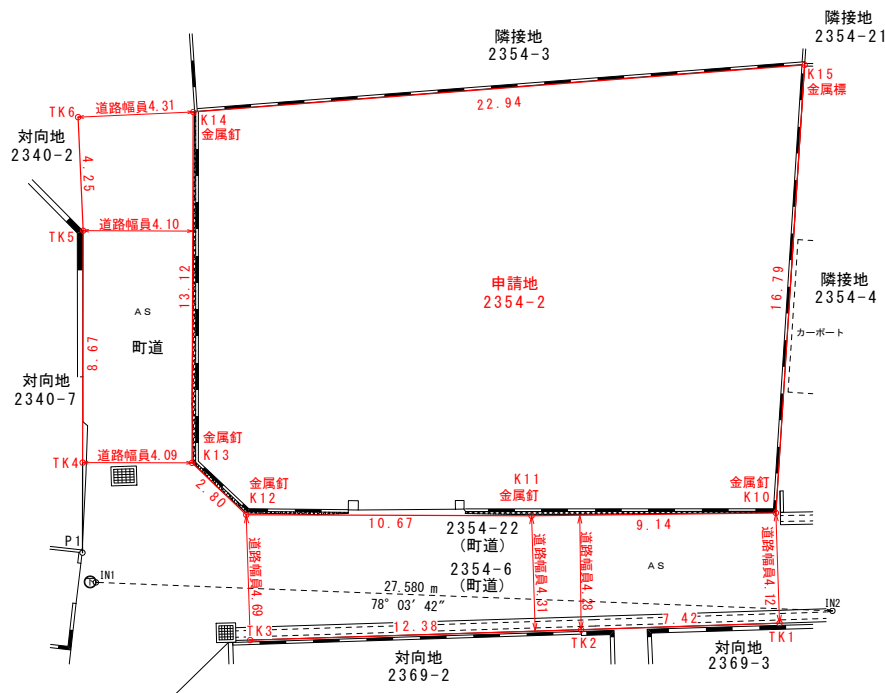
① 地番 2354-2
 394.00 - ② = 360.09595
 地積 = 360.09m²



筆界標略号 ①…石杭、②…プラスチック杭、③…コンクリート杭、④…金属標、⑤…刻ミ()

作製者
 平成 2年 6月 5日作製)

申請人
 縮尺 1/250



求積表

地番 2354-2			
NO	X	Y	辺長
K10	-15413.921	-18971.974	9.14
K11	-15416.260	-18980.812	10.67
K12	-15418.833	-18991.172	2.80
K13	-15417.445	-18993.614	13.12
K14	-15404.706	-18996.781	22.94
K15	-15397.402	-18975.028	16.79
面積	354.3052425		
地積	354.30 m ²		
坪数	107.17 坪		

対向地座標一覧

点名	X座標	Y座標	備考
TK1	-15417.888	-18970.833	境界点
TK2	-15419.940	-18977.972	境界点
TK3	-15423.343	-18989.883	境界点
TK4	-15418.437	-18997.585	境界点
TK5	-15410.018	-18999.688	境界点
TK6	-15405.945	-19000.910	境界点
P1	-15421.706	-18996.768	方向点

【任意座標】

恒久的地物等一覧表				
図記号	名称	標識	X座標	Y座標
IN1	登記引照点	新設金属釘	-15422.662	-15416.957
IN2	登記引照点	新設金属釘	-15416.957	-18969.027

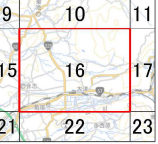
座標取得方式：(GNSS)ネットワーク型RTK
取得年月日：令和7年9月3日

使用電子基準点一覧表(国土地理院基準点成果)

基準点コード	種別	基準点名	X座標	Y座標	標高
EL04930369902	電子基準点	菊池	-442.932	-11900.273	257.10
EL04930261102	電子基準点	熊本	-17484.829	-22017.093	59.33
EL04930274901	電子基準点	長賜	-14333.809	-354.644	417.86

立会年月日：令和7年10月14日
測量年月日：令和7年10月22日

図面名	確定測量図
所在	菊池郡菊陽町大字津久礼字廣街道
縮尺	1/200
作成日	令和7年10月23日
作成者	



凡例

- 宅地造成等工事規制区域
- 特定盛土等規制区域

0 250 500 1,000
m

測量法に基づく国土利用情報(測図)は、6.8H/125
本図表を複製する場合には、国土院の承認を得る必要
がある。



