

価格別紙参照

クレバーシティ水前寺3丁目 限定3区画

建築条件なし

～プレミアム分譲地～

所在地	熊本市中央区水前寺3丁目14-3 【ナビ検索】			水道加入金	一律 69,500円	無料 査定 受付 中 !	不動産 売買 専門 店
区域区分	市街化区域			受益者負担金	㎡×200円		
用途地域	近隣商業地域			仲介手数料	売買代金×3%+6万円×1.1(税)		
接道	北側:公道			電柱位置	-		
交通	都市バス:北水前寺 徒歩約2分			小学校	託麻原小学校/ 帯山中学校		
建蔽/容積	80%/300%	地目	宅地	引渡時期	相談		
	上水	前面	下水	前面	取引形態/ 広告有効期限		

備考

- 分筆前の為、面積に若干の誤差が生じる場合があります。
- 現況渡しになります。(現況更地)
- 盛土規制法による規制対象区域内です。



不動産に価値を見出す

CLEVER TREND

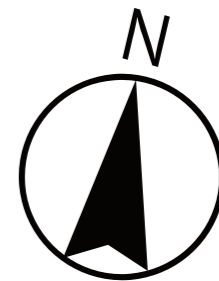
株式会社 クレバートレンド

熊本県知事(1)第5868

熊本市中央区八王寺町48番15-103号
TEL:096-234-9770/FAX:096-234-9550

担当(前田)080-2759-4383

公道



1

2

3

～熊本市中央区水前寺3丁目 全3区画 価格表～

区画	面積	坪数	価格
1	122.28 m ²	36.98 坪	39,980,000 円
2	122.98 m ²	37.20 坪	39,980,000 円
3	124.44 m ²	37.64 坪	40,980,000 円

面積・価格等は予告なく変更する場合がございます。

※完成前分譲地の場合は、記載m²が若干誤差が生じる場合があります。
実測清算なし。

最終更新日：令和8年4月16日

熊本市中央区八王寺町48番15-103

[TEL:096-234-9770](tel:096-234-9770)

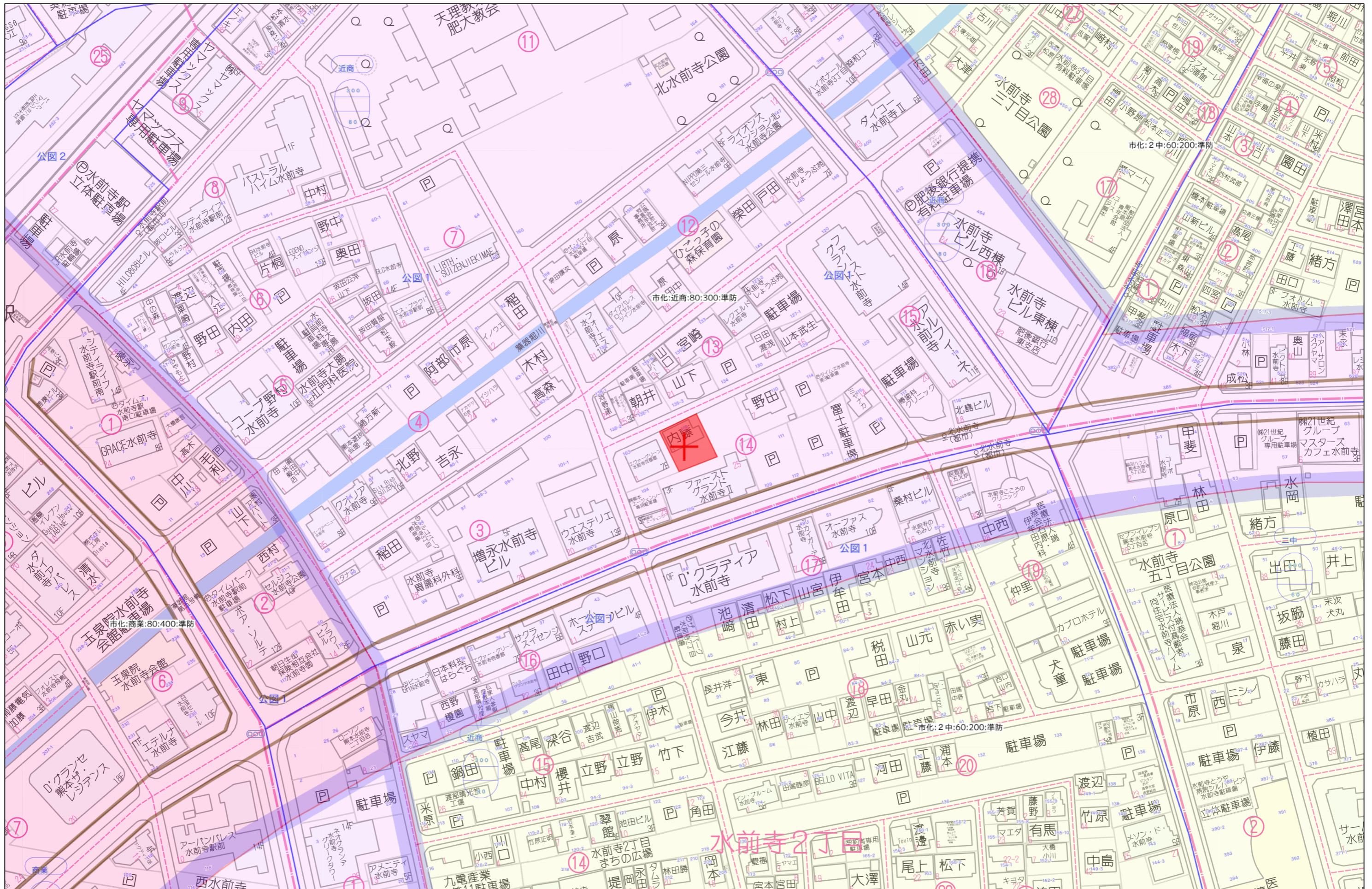
[FAX:096-234-9550](tel:096-234-9550)



不動産に価値を見出す

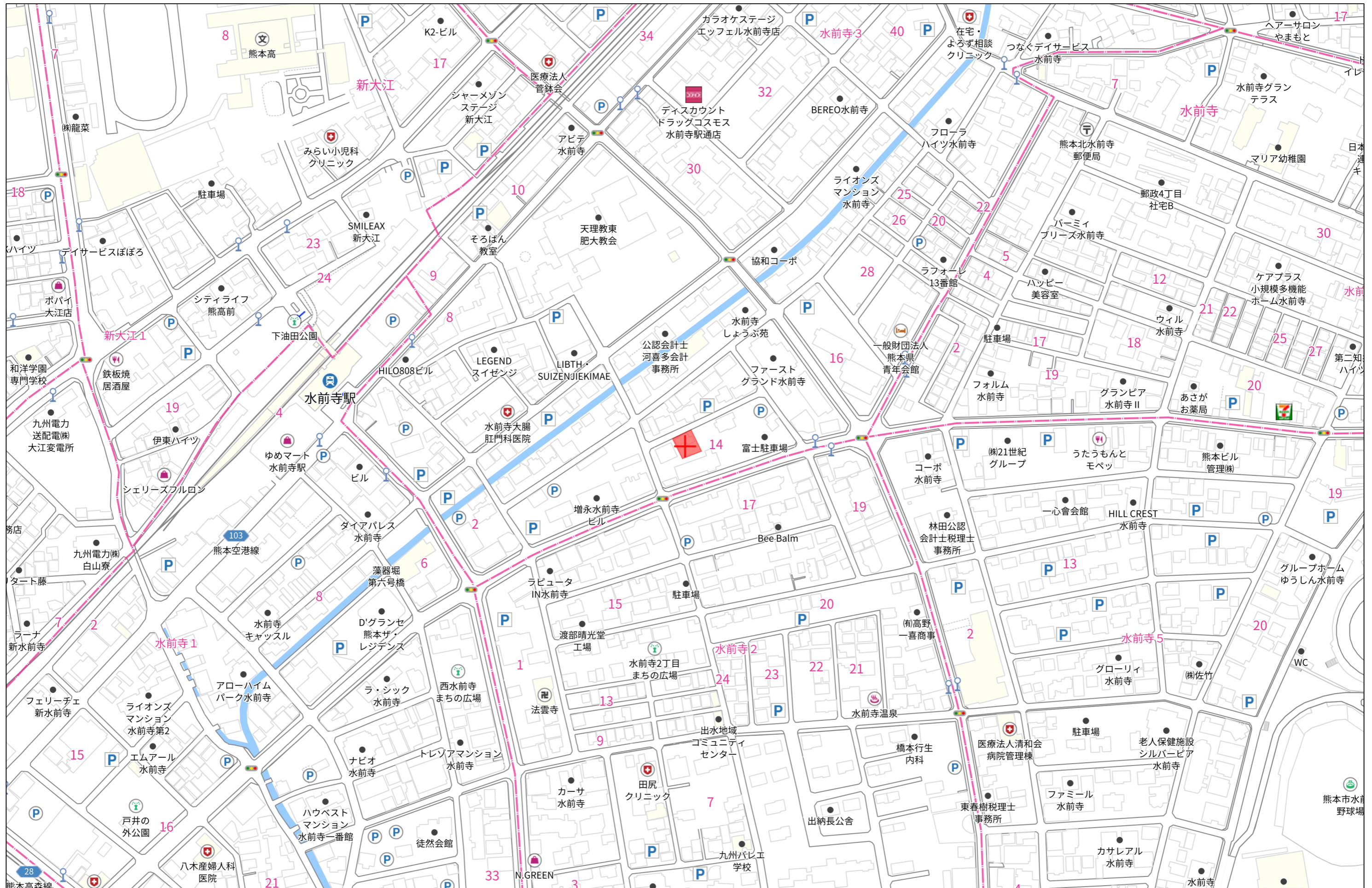
CLEVER TREND

株式会社 クレバートレンド

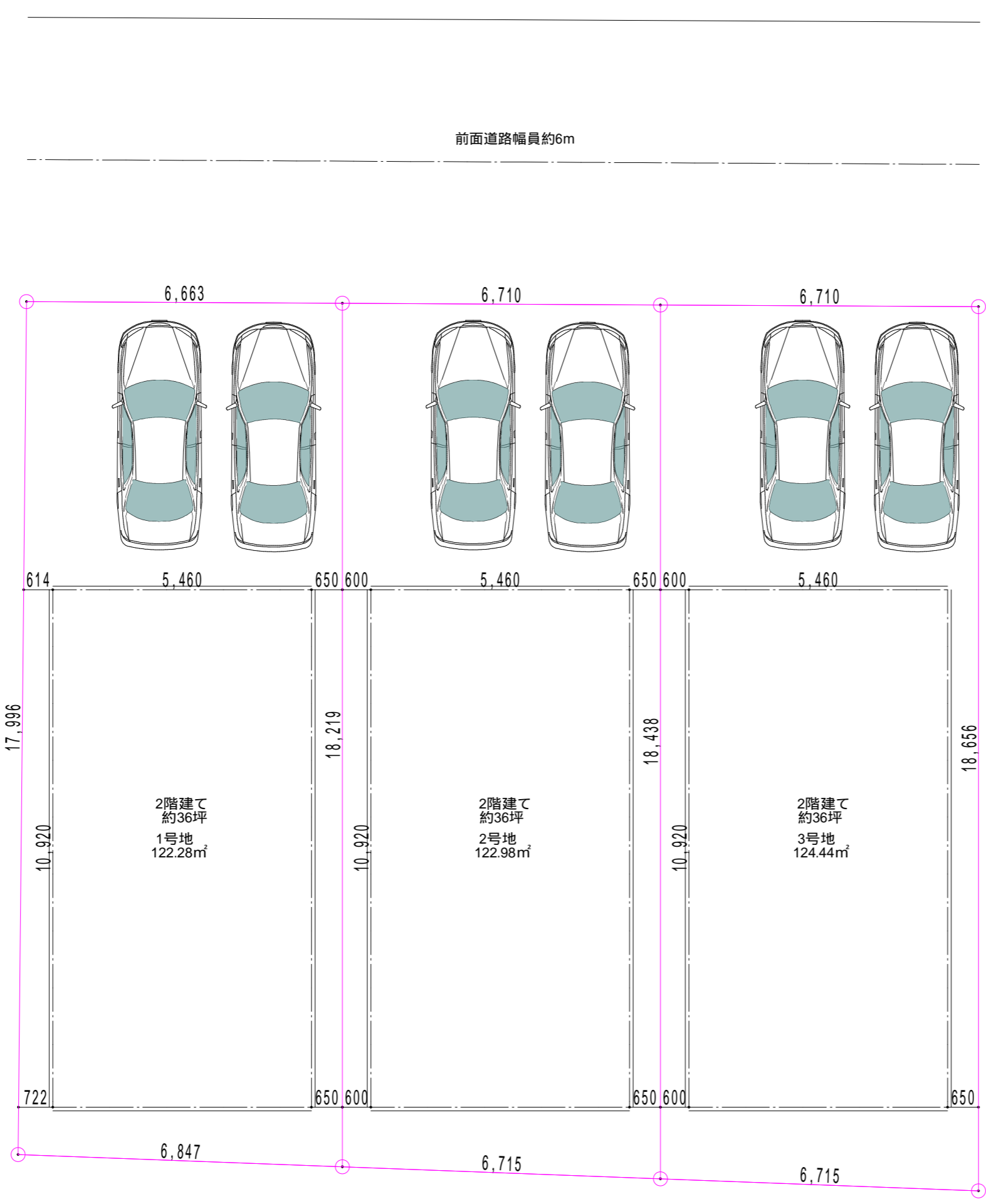
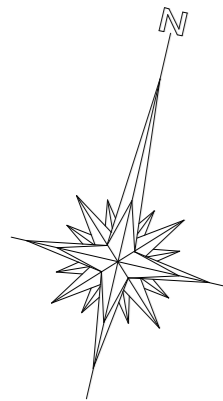


60m

1:1500



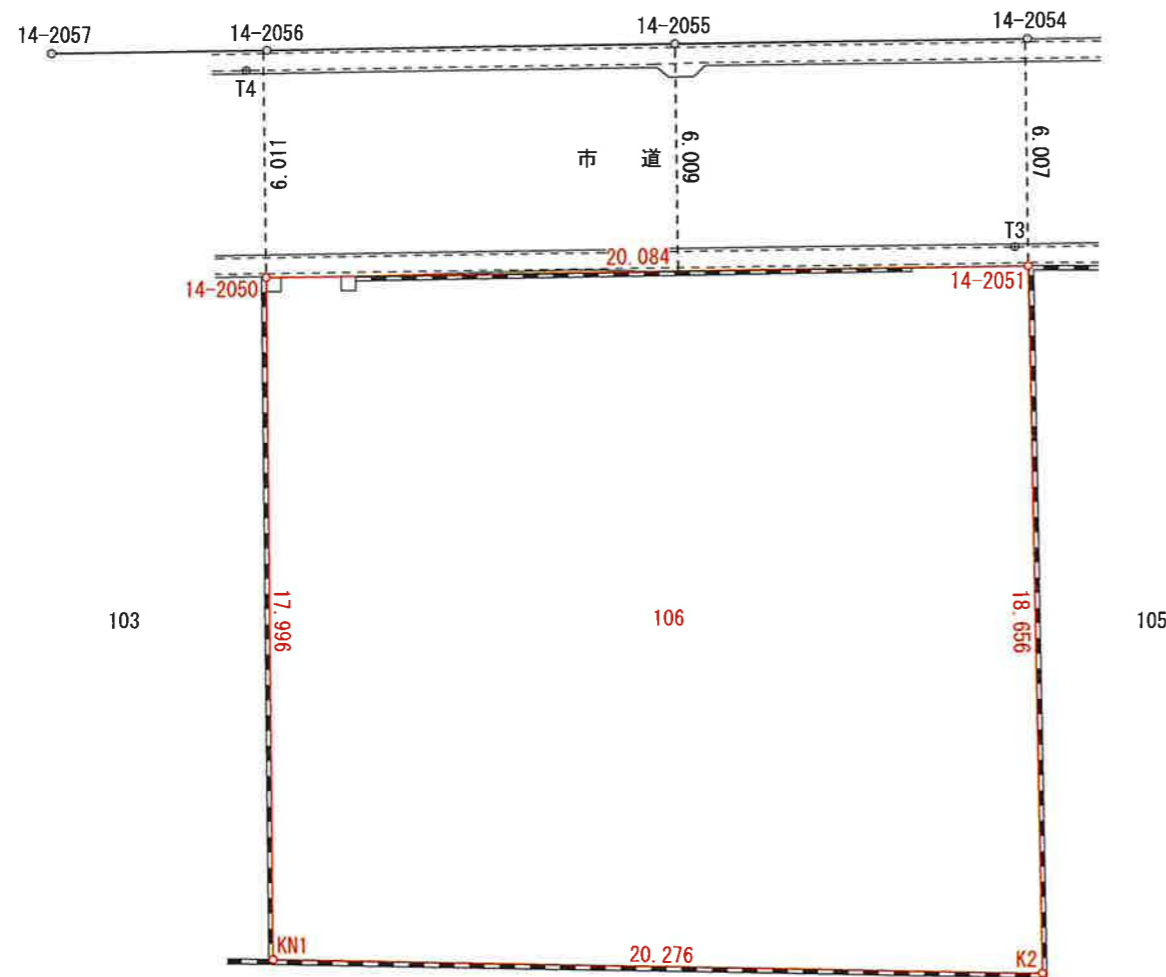
1:3000



計画場所	熊本市中央区水前寺3丁目106
敷地面積	369.72㎡(測量図参照)
用途地域	近隣商業地域
建ぺい率	80%
容積率	300%
その他	準防火地域

実測平面図

1 / 200



求積表

地番 106				
NO	X _n	Y _n	標識	X _n · (Y _{n+1} - Y _{n-1})
14-2051	-22519.521	-24957.041	(既) 金属標	589786.254990
14-2050	-22528.047	-24975.225	(既) 金属標	239315.443281
KN1	-22544.378	-24967.664	(既) 金属標	-590437.259820
K2	-22536.372	-24949.035	(新) 金属標	-239403.879756
合計				-739.441305
合計面積				369.7206525
地積				369.72 m ²

点名	X座標	Y座標	備考
T3	-22519.213	-24957.560	器械点
T4	-22523.273	-24977.963	器械点

本測量に使用した与点一覧

世界測地系座標

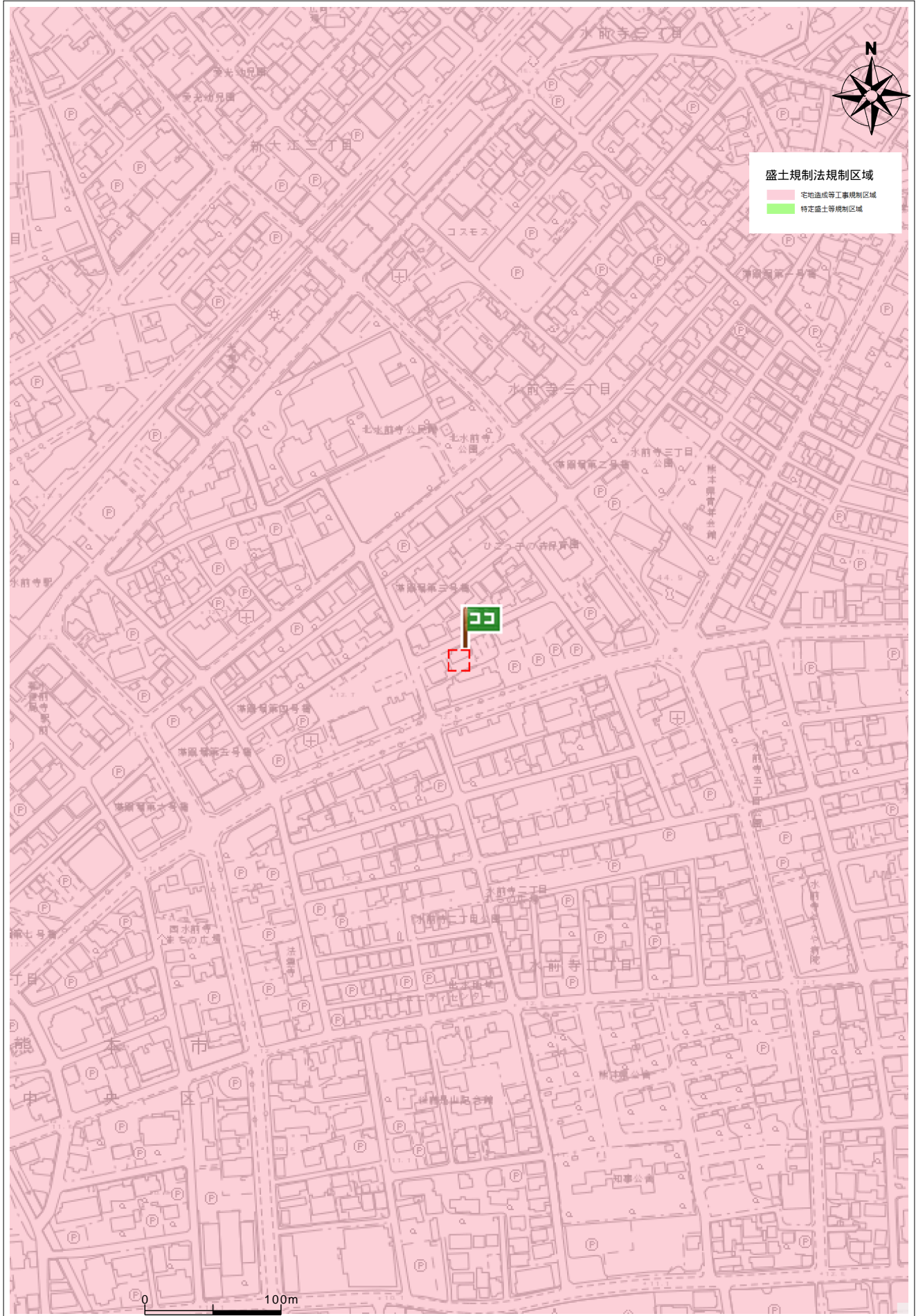
名称	点名	X座標	Y座標	標識
官民先行調査図根点	AA107	-22512.707	-25002.309	金属標
官民先行調査図根点	AA108	-22535.906	-24998.736	金属標

(地震前の基本三角点等の成果に基づき測量)

令和7年9月3日、令和7年9月10日立会

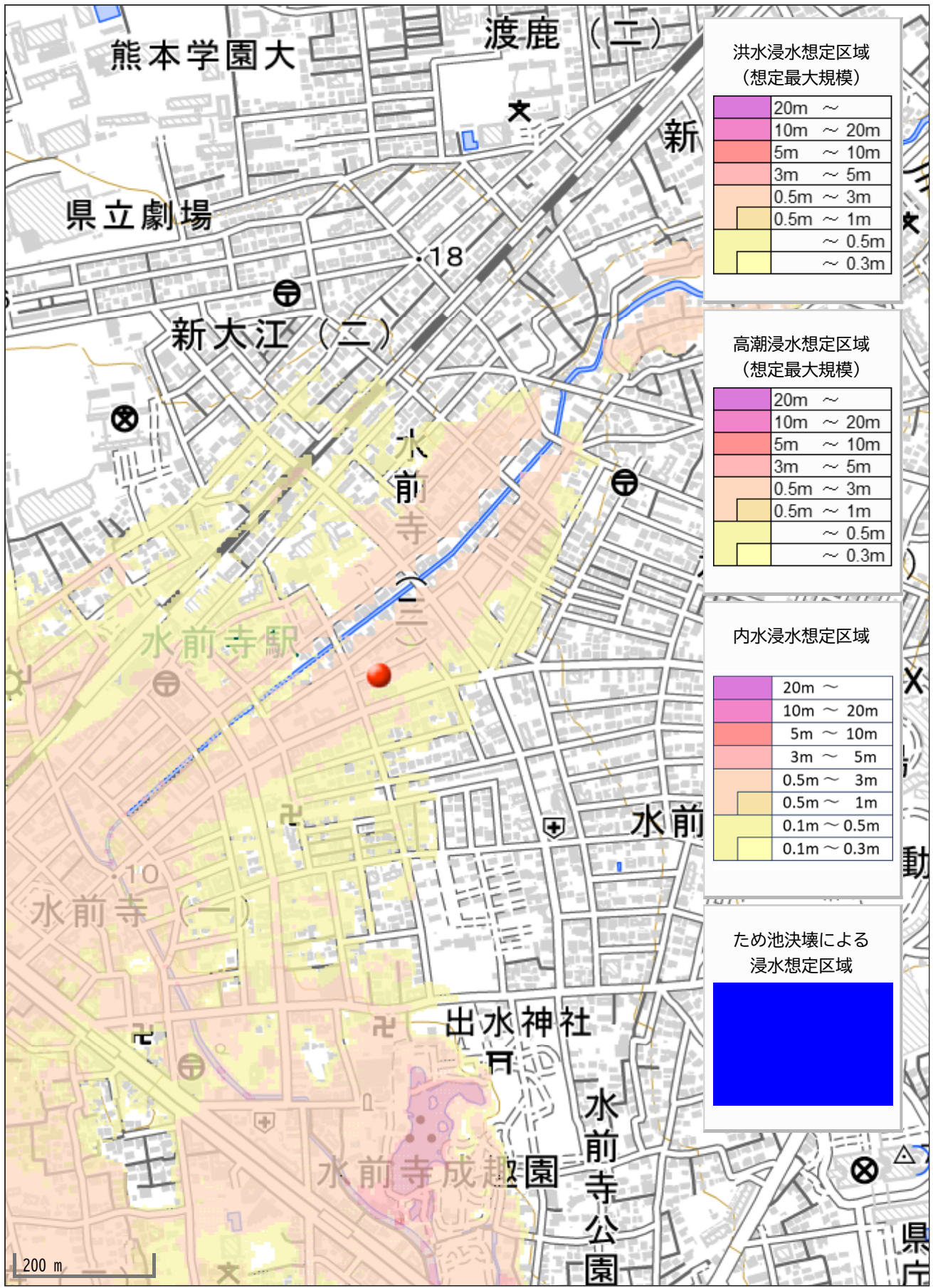
所在	熊本市中央区水前寺三丁目106番
所有者	
作製者	
作製日	令和7年10月1日 彦士屋

盛土規制法



住所

中央区水前寺3丁目106



洪水浸水想定区域
(想定最大規模)

20m ~
10m ~ 20m
5m ~ 10m
3m ~ 5m
0.5m ~ 3m
0.5m ~ 1m
~ 0.5m
~ 0.3m

高潮浸水想定区域
(想定最大規模)

20m ~
10m ~ 20m
5m ~ 10m
3m ~ 5m
0.5m ~ 3m
0.5m ~ 1m
~ 0.5m
~ 0.3m

内水浸水想定区域

20m ~
10m ~ 20m
5m ~ 10m
3m ~ 5m
0.5m ~ 3m
0.5m ~ 1m
0.1m ~ 0.5m
0.1m ~ 0.3m

ため池決壊による
浸水想定区域

[Blue shaded area]
