

価格別紙参照

建築条件なし

北区打越町 全14区画

【建築条件なし！好評分譲中！】

所在地	熊本県熊本市北区打越町31-74付近 【ナビ検索】			水道加入金	一律 69,500円	無料 査定 受付 中 ！	不動産 売買 専門 店
区域区分	市街化区域			受益者負担金	㎡×200円		
用途地域	第1種低層住居専用地域			仲介手数料	売買代金×3%+6万円×1.1(税)		
接道	南側:公道			小学校	高平台小学校		
交通	電鉄バス:打越 徒歩約3分			中学校	京陵中学校		
建蔽/容積	40%/80%	地目	宅地	引渡時期	令和8年5月末予定		
上水	宅内	下水	宅内	取引形態/ 広告有効期限	媒介/令和8年7月23日		
備考	・現在、造成工事中のため、面積や形状の変更が生じる場合がございます。						

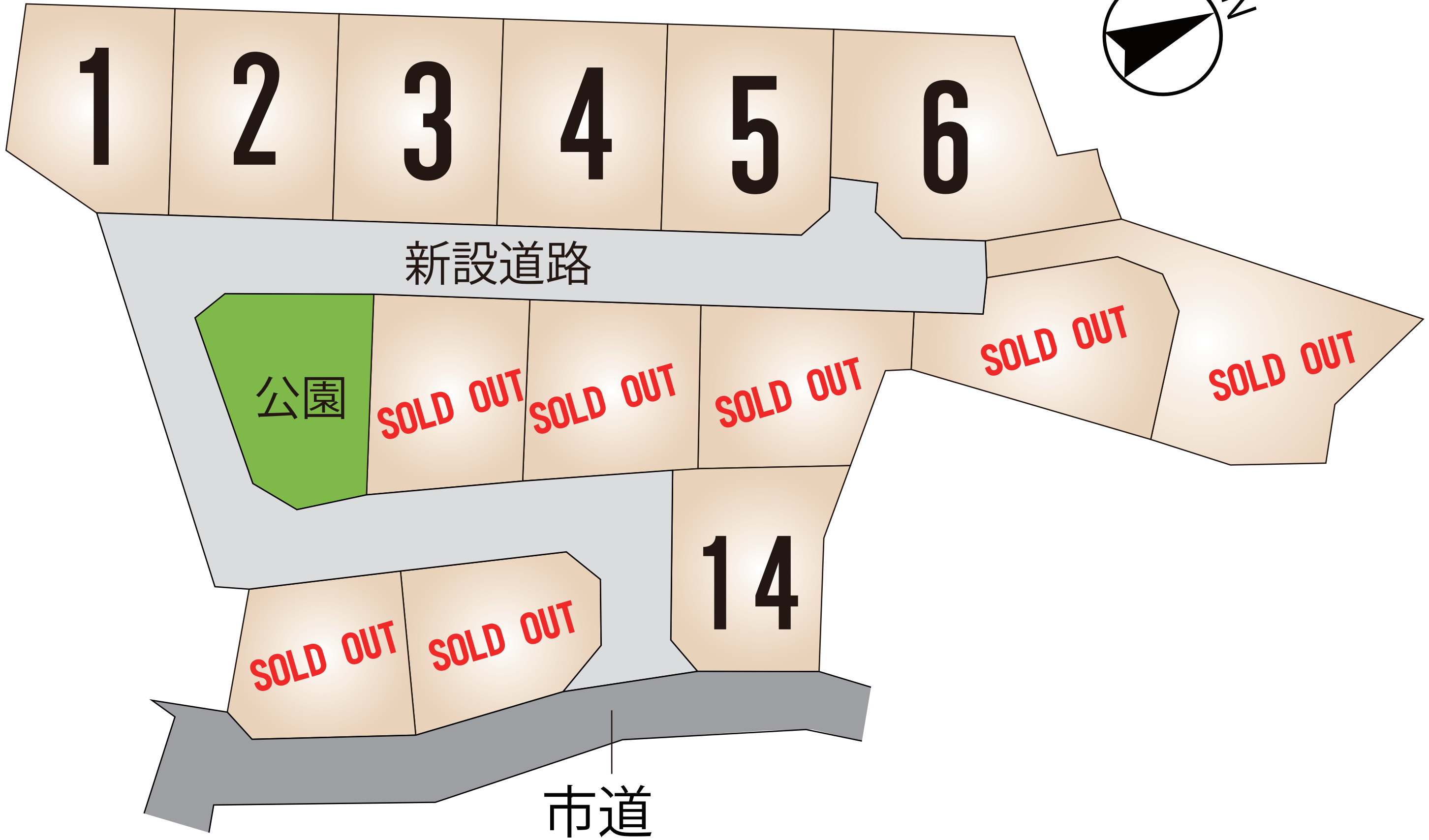
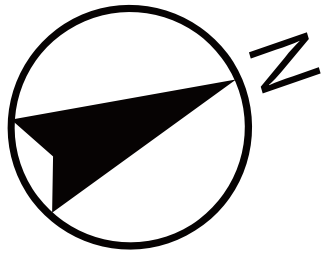


不動産に価値を見出す

CLEVER TREND

株式会社 クレバートレンド

熊本県知事(1)第5868
熊本市中央区八王寺町48番15-103号
TEL:096-234-9770/FAX:096-234-9550
担当(後藤)080-3377-7116



～熊本市北区打越町 全14区画 価格表～

区画	面積	坪数	価格
1	207.03 m ²	62.62 坪	25,480,000 円
2	229.63 m ²	69.46 坪	27,780,000 円
3	229.61 m ²	69.45 坪	27,780,000 円
4	229.61 m ²	69.45 坪	27,780,000 円
5	229.91 m ²	69.54 坪	27,820,000 円
6	336.78 m ²	101.87 坪	40,750,000 円
ご成約ありがとうございました。			
ご成約ありがとうございました。			
ご成約ありがとうございました。			
ご成約ありがとうございました。			
ご成約ありがとうございました。			
ご成約ありがとうございました。			
ご成約ありがとうございました。			
14	208.48 m ²	63.06 坪	25,220,000 円

面積・価格等は予告なく変更する場合がございます。

※完成前分譲地の場合は、記載m²が若干誤差が生じる場合があります。
実測清算なし。

最終更新日：令和8年4月23日

熊本市中央区八王寺町48番15-103

[TEL:096-234-9770](tel:096-234-9770)

[FAX:096-234-9550](tel:096-234-9550)



不動産に価値を見出す

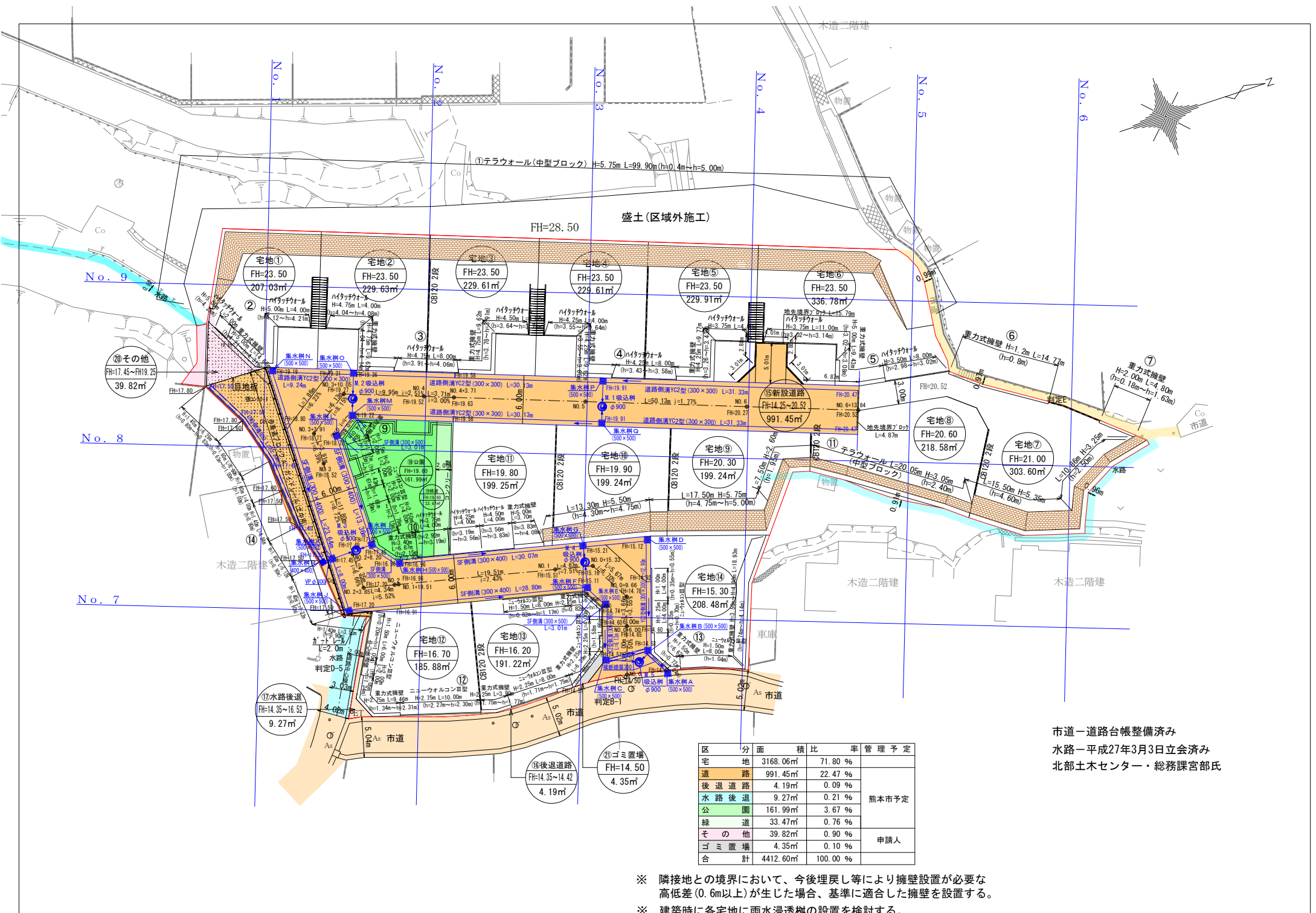
CLEVER TREND

株式会社 クレバートレンド



40m

1:1000



市道一道路台帳整備済み
 水路一平成27年3月3日立会済み
 北部土木センター・総務課宮部氏

区分	面積	比率	管理予定
宅地	3168.06㎡	71.80%	熊本市予定
道路	991.45㎡	22.47%	
後退道路	4.19㎡	0.09%	
水路後退	9.27㎡	0.21%	
公園	161.99㎡	3.67%	
緑道	33.47㎡	0.76%	申請人
その他	39.82㎡	0.90%	
ゴミ置場	4.35㎡	0.10%	
合計	4412.60㎡	100.00%	

- ※ 隣接地との境界において、今後埋戻し等により擁壁設置が必要な高低差(0.6m以上)が生じた場合、基準に適合した擁壁を設置する。
- ※ 建築時に各宅地に雨水浸透柵の設置を検討する。

地番	306-1, 306-2	地積測量図
土地の所在	熊本市北区打越町	

会員専用

平面直角座標系第Ⅱ系使用

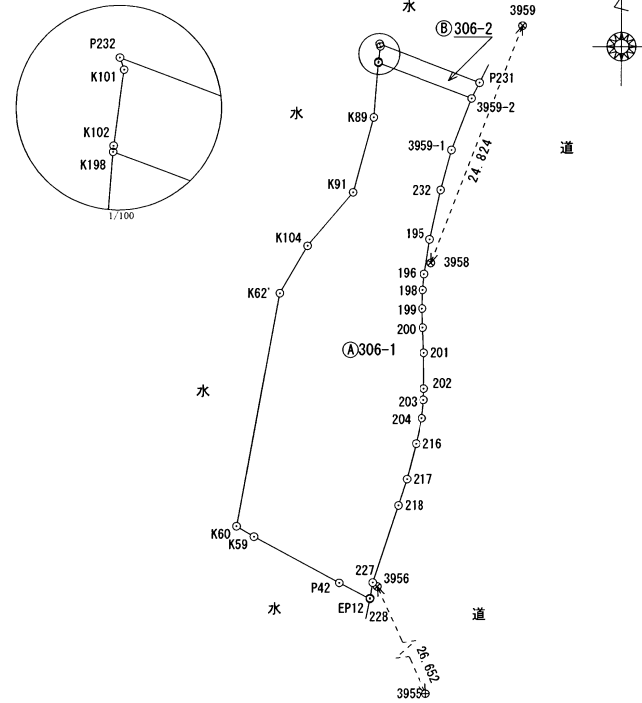
座標求積表

地番 ㉠ 306-1						
No.	標識	Xn	Yn	辺長	No	No
K60	新普鉄	-19195.732	-26558.397	23.14	K62'	- K60
K62	新普鉄	-19172.967	-26554.275	5.36	K104	- K62'
K104	新普プ	-19168.330	-26551.588	6.84	K91	- K104
K91	新普プ	-19163.100	-26547.172	7.59	K89	- K91
K89	新普プ	-19155.775	-26545.190	5.34	K198	- K89
K198	新普プ	-19150.450	-26544.760	9.83	3959-2	- K198
3959-2	既永金	-19153.929	-26535.570	5.40	3959-1	- 3959-2
3959-1	既永金	-19158.962	-26537.530	4.04	232	- 3959-1
232	既普金	-19162.863	-26538.580	4.94	195	- 232
195	既普金	-19167.691	-26539.644	3.43	196	- 195
196	既普金	-19171.083	-26540.180	1.55	198	- 196
198	既普金	-19172.631	-26540.317	1.82	199	- 198
199	既普金	-19174.446	-26540.372	1.86	200	- 199
200	既普金	-19176.301	-26540.308	2.47	201	- 200
201	既普金	-19178.765	-26540.190	3.50	202	- 201
202	既普金	-19182.267	-26540.163	1.10	203	- 202
203	既普金	-19183.365	-26540.194	1.80	204	- 203
204	既普金	-19185.154	-26540.362	2.56	216	- 204
216	既普金	-19187.647	-26540.925	3.56	217	- 216
217	既普金	-19191.100	-26541.805	2.71	218	- 217
218	既普金	-19193.678	-26542.641	7.94	227	- 218
227	既普金	-19201.217	-26545.130	1.54	228	- 227
228	既普金	-19202.733	-26545.388	0.09	EP12	- 228
EP12	既普金	-19202.818	-26545.405	3.37	P42	- EP12
P42	既普鉄	-19201.253	-26548.385	9.45	K59	- P42
K59	新普鉄	-19196.756	-26556.695	1.99	K60	- K59
	倍積	-1226.904899		面積	613.4524495	
	坪数	185.56		地積	613.45 m ²	

地番 ㉢ 306-2						
No.	標識	Xn	Yn	辺長	No	No
K198	新普プ	-19150.450	-26544.760	0.12	K102	- K198
K102	新普プ	-19150.331	-26544.750	1.50	K101	- K102
K101	新普プ	-19148.844	-26544.548	0.25	P232	- K101
P232	新普プ	-19148.607	-26544.631	10.54	P231	- P232
P231	新永鉄	-19152.387	-26534.796	1.73	3959-2	- P231
3959-2	既永金	-19153.929	-26535.570	9.83	K198	- 3959-2
	倍積	-35.302877		面積	17.6514385	
	坪数	5.33		地積	17.65 m ²	

合計 613.1038880

※筆界標略号 プ…プラスチック杭 金…金属プレート 鉄…金属鉄



測量年月日 平成27年5月1日

本則量に使用した与点一覧(兼引照点)						
図示記号	名称	標識	X 座標	Y 座標	備考	
3955	道路台帳基準点	金属標	-19225.820	-26533.548		
3956	道路台帳基準点	金属標	-19201.609	-26544.691		
3958	道路台帳基準点	金属標	-19169.995	-26539.522		
3959	道路台帳基準点	金属標	-19146.824	-26530.616		

地番	315番3、315番1	地積測量図
土地の所在	熊本市北区打越町	

求積表

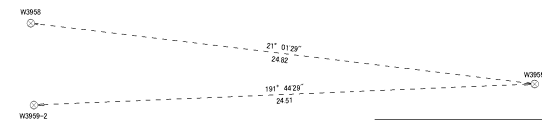
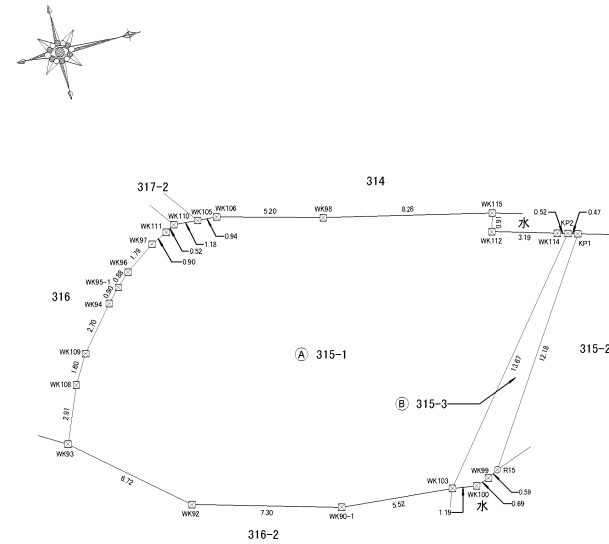
地番	A 315-1					
測点	標識	Xn	Yn	(Yn+1-Yn-1) Xn	距離	
KP2	(新) (普)プラスチック杭	-19141.270	-26555.954	-207376.519180	13.67	
WK103	(新) (普)プラスチック杭	-19149.796	-26545.259	-196400.307776	5.52	
WK90-1	(既) (普)プラスチック杭	-19155.302	-26545.698	45034.115002	7.30	
WK92	(既) (普)プラスチック杭	-19162.351	-26547.610	119745.531399	6.72	
WK93	(既) (普)プラスチック杭	-19167.490	-26551.947	134919.962110	2.91	
WK108	(既) (普)金属釘	-19166.391	-26554.649	78275.540844	1.60	
WK109	(既) (普)金属釘	-19165.580	-26556.031	66581.224920	2.70	
WK94	(既) (普)金属釘	-19163.867	-26558.123	52643.142649	0.90	
WK95-1	(既) (普)金属釘	-19163.240	-26558.778	24203.172120	0.88	
WK96	(既) (普)金属釘	-19162.594	-26559.386	31599.117506	1.79	
WK97	(既) (普)金属釘	-19161.130	-26560.427	27419.577030	0.90	
WK111	(既) (普)金属釘	-19160.316	-26560.817	12588.327612	0.52	
WK110	(既) (普)プラスチック杭	-19159.866	-26561.084	3602.054808	1.18	
WK105	(既) (普)プラスチック杭	-19158.686	-26561.005	-2739.692098	0.94	
WK106	(既) (普)プラスチック杭	-19157.742	-26560.941	-26207.791056	5.20	
WK98	(既) (普)プラスチック杭	-19152.707	-26559.637	-59507.460649	8.28	
WK115	(既) (普)プラスチック杭	-19144.619	-26557.834	-51403.302015	0.91	
WK112	(既) (普)プラスチック杭	-19144.857	-26556.952	-33331.196037	3.19	
WK114	(既) (普)プラスチック杭	-19141.775	-26556.093	-19103.491450	0.52	
	倍面積			542.005739		
	面積			271.0028695		
	地積			271.00	m ²	
	坪数			81.97		

地番	B 315-3					
測点	標識	Xn	Yn	(Yn+1-Yn-1) Xn	距離	
KP2	(新) (普)プラスチック杭	-19141.270	-26555.954	202284.941360	0.47	
KP1	(新) (普)プラスチック杭	-19140.809	-26555.827	-198088.232341	12.18	
R15	(既) (普)金属釘	-19147.437	-26545.605	-201105.530811	0.59	
WK99	(既) (普)プラスチック杭	-19147.959	-26545.324	-9784.607049	0.69	
WK100	(既) (普)プラスチック杭	-19148.617	-26545.094	-1244.660105	1.19	
WK103	(新) (普)プラスチック杭	-19149.796	-26545.259	207966.784560	13.67	
	倍面積			28.695614		
	面積			14.3478070		
	地積			14.34	m ²	
	坪数			4.34		

総合計面積	285.3506765	m ²
-------	-------------	----------------

測地系	世界測地系(2011)
座標系	II系
測量年月日	令和04年06月21日

※ 熊本市の道路台帳基準点を対象とした地震に伴うパラメーター変換後座標成果を使用



筆界点	境界標の種類
⊗	金属釘
⊕	金属標
⊠	コンクリート杭
⊞	プラスチック杭
○	ペイント

(単位：m)

地番	315番3、315番1	地積測量図
土地の所在	熊本市北区打越町	



本測量に使用した与点・引照点

図示記号	名称	X座標	Y座標
W3959	道路台帳整備多角点	-19146.506	-26530.240
W3958	道路台帳整備多角点	-19169.677	-26539.146
W3959-2	引照点	-19170.505	-26535.228

※ 多角点の数値は、熊本市の道路台帳基準点を対象とした地震に伴うパラメーター変換後座標成果

恒久的地物	
符号	W3959-2
名称	引照点(新設)
成果	測地系 世界測地系(2011)
	X座標 -19170.505
	Y座標 -26535.228
備考	金属丸形標識・道路側溝上

概略図	
地物の状況	
標識の状況	

恒久的地物	
符号	W3959
名称	道路台帳多角点(既設)
成果	測地系 世界測地系(2011)
	X座標 -19146.506
	Y座標 -26530.240
備考	金属丸形標識・道路側溝上

概略図	
地物の状況	
標識の状況	

地番	316番2	土地所在図
土地の所在	熊本市北区打越町	地積測量図

会員専用

求積表

地番	316-2				
NO	X _n	Y _n	X _n · (Y _{n+1} - Y _{n-1})	距離	
K56	-19199.582	-26557.789	51358.881850		3.95
K61	-19195.957	-26559.370	-50235.819469		23.64
K62	-19172.696	-26555.172	-134956.607144		5.65
K93	-19167.807	-26552.331	-137605.686453		6.72
K92	-19162.669	-26547.993	-119785.843919		7.30
K90	-19155.620	-26546.080	-45168.951960		5.52
K103	-19150.114	-26545.635	-25278.150480		0.94
K198	-19150.450	-26544.760	-8821.950250		5.34
K89	-19155.775	-26545.190	46203.729300		7.59
K91	-19163.100	-26547.172	122605.513800		6.84
K104	-19168.330	-26551.588	136152.647990		5.36
K62'	-19172.967	-26554.275	130548.732303		23.14
K60	-19195.732	-26558.397	46453.671440		1.99
K59	-19196.756	-26556.695	-11671.627648		3.03
合計			98.539360		
合計面積			49.2696800		
地積			49.26	m ²	

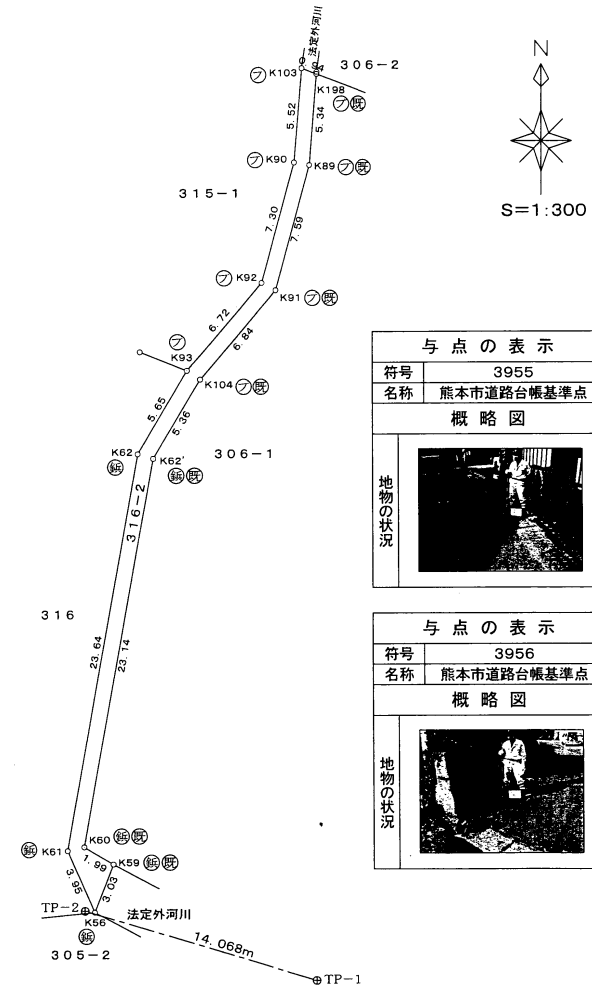
地番	面積
316-2	49.26 m ²

本測量図に使用した与点一覧					
図記号	名称	標識	X座標	Y座標	備考
3955	熊本市道路台帳基準点	金属標	-19225.820	-26533.548	
3956	熊本市道路台帳基準点	金属標	-19201.609	-26544.691	

点名	標識	X座標	Y座標
TP-1	金属標	-19203.549	-26544.894
TP-2	金属標	-19199.497	-26558.366

平面直角座標系 II系

平成27年5月28日測量



与点の表示	
符号	3955
名称	熊本市道路台帳基準点
概略図	
地物の状況	

与点の表示	
符号	3956
名称	熊本市道路台帳基準点
概略図	
地物の状況	

境界標略号 ①...プラスチック杭、②...金属釘、③...刻ミ() ④...既設

地番	317番2	土地所在図
土地の所在	熊本市北区打越町	地積測量図

会員専用

求積表

地番 317-2				
NO	X _n	Y _n	X _n · (Y _{n+1} - Y _{n-1})	距離
K190	-19128.941	-26562.828	-219389.824329	0.92
K190'	-19129.413	-26562.041	189553.353417	19.91
K189	-19146.205	-26572.737	426615.739810	27.54
K194	-19171.190	-26584.323	-143573.041910	21.23
K192	-19161.871	-26565.248	-439477.511385	4.81
K105	-19159.002	-26561.388	-72440.186562	1.18
K110	-19160.182	-26561.467	59818.088204	3.79
K191	-19162.444	-26564.510	204156.678376	20.14
K54	-19181.090	-26572.121	226049.145650	18.71
K52	-19199.324	-26576.295	107746.606288	3.19
K196	-19202.177	-26577.733	47237.355420	1.02
K48	-19202.204	-26578.755	-10561.212200	3.49
K51	-19199.085	-26577.183	-110433.136920	18.73
K53	-19180.826	-26573.003	-219045.032920	19.12
K195	-19163.130	-26565.763	228481.998990	21.33
K186	-19172.493	-26584.926	416522.410425	23.63
K50	-19195.984	-26587.488	149363.951504	12.22
K43	-19207.029	-26592.707	108289.229502	0.46
K41	-19206.847	-26593.126	15826.441928	0.45
K42	-19206.642	-26593.531	-91519.649130	12.16
K49	-19195.640	-26588.361	-148209.536440	23.53
K187	-19172.247	-26585.810	-284727.040197	29.25
K188	-19145.707	-26573.510	-440006.638274	19.88
合計			278.189247	
合計面積			139.0946235	
地積			139.09	m ²

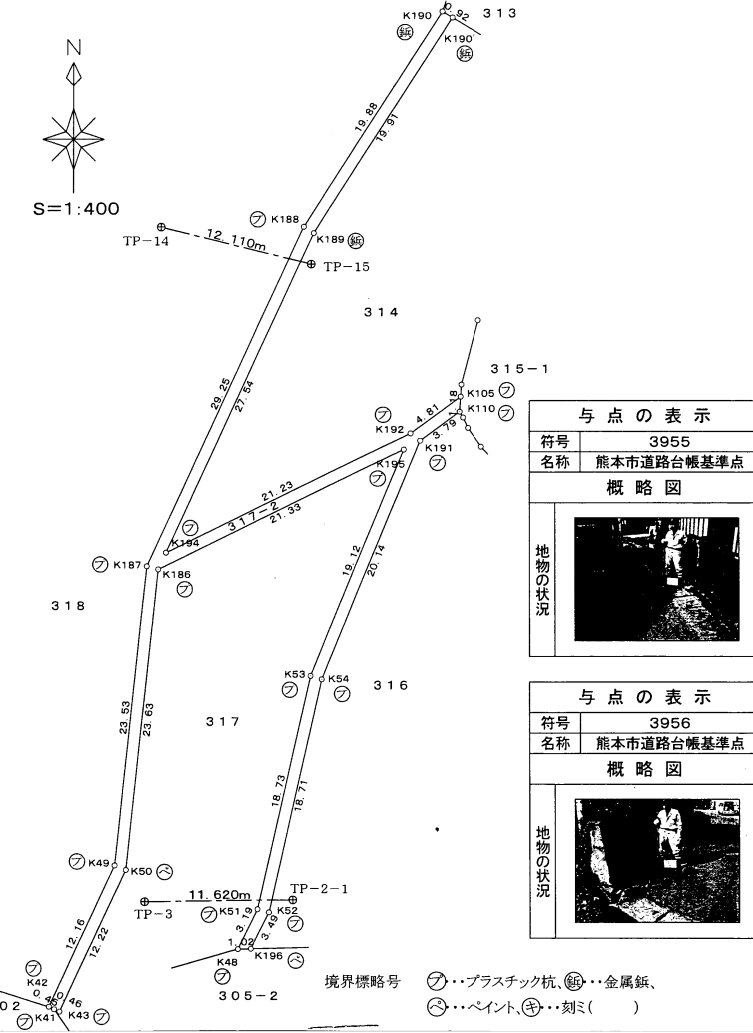
地番	面積
317-2	139.09 m ²

本測量図に使用した与点一覧					
図示記号	名称	標識	X座標	Y座標	備考
3955	熊本市道路台帳基準点	金属標	-19225.820	-26533.548	
3956	熊本市道路台帳基準点	金属標	-19201.609	-26544.691	

点名	標識	X座標	Y座標
TP-2-1	金属標	-19198.341	-26574.419
TP-3	金属標	-19198.464	-26586.038
TP-14	金属標	-19145.721	-26584.685
TP-15	金属標	-19148.621	-26572.927

平面直角座標系 II系

平成27年3月11日測量



与点の表示

符号	3955
名称	熊本市道路台帳基準点

概略図



与点の表示

符号	3956
名称	熊本市道路台帳基準点

概略図



境界標略号 ○…プラスチック杭、⊕…金属旗、
⊙…ペイント、⊗…刻ミ()

307312

昭和62年8月4日登記
地積測量図

地番	212-58 ~ 212-60
土地の所在	熊本市清水町打越字帽子冠

会員専用



56 【地番：212-58】

符号	底辺	高さ	倍面積
1	8.04 x	4.27 =	34.3308
2	5.43 x	1.19 =	6.4617
3	7.02 x	2.10 =	14.7420
4	9.32 x	1.42 =	13.2344
5	9.32 x	0.82 =	7.6424
6	12.79 x	4.87 =	62.2873
7	16.30 x	5.28 =	86.0640
8	19.33 x	6.50 =	125.6450
9	19.33 x	3.35 =	64.7555
10	2.67 x	0.77 =	2.0559
11	18.57 x	2.27 =	42.1539
12	17.30 x	5.64 =	97.5720
13	12.37 x	2.39 =	29.5643
14	9.93 x	2.72 =	27.0096
15	8.31 x	2.98 =	24.7638
16	5.33 x	3.59 =	19.1347
17	4.15 x	0.89 =	3.6935

倍面積 661.1108
面積 330.55540
地積 330.55 m²

57 【地番：212-59】

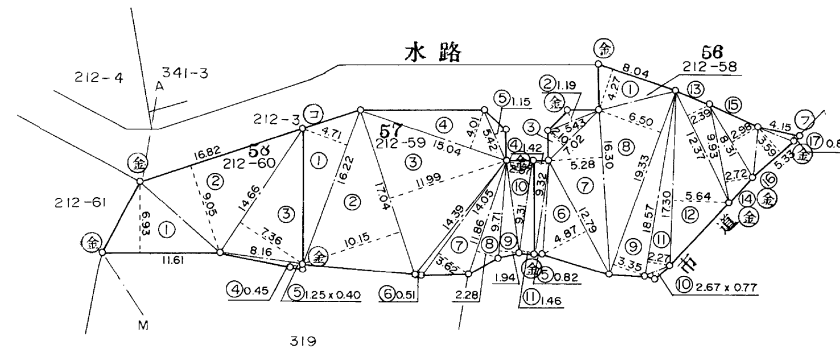
符号	底辺	高さ	倍面積
1	16.22 x	4.71 =	76.3962
2	17.04 x	10.15 =	172.9560
3	17.04 x	11.99 =	204.3096
4	15.04 x	4.01 =	60.3104
5	5.42 x	1.15 =	6.2330
6	14.39 x	0.51 =	7.3389
7	14.05 x	3.62 =	50.8610
8	11.86 x	2.28 =	27.0408
9	9.71 x	1.94 =	18.8374
10	9.31 x	2.57 =	23.9267
11	9.31 x	1.46 =	13.5926

倍面積 661.8026
面積 330.90130
地積 330.90 m²

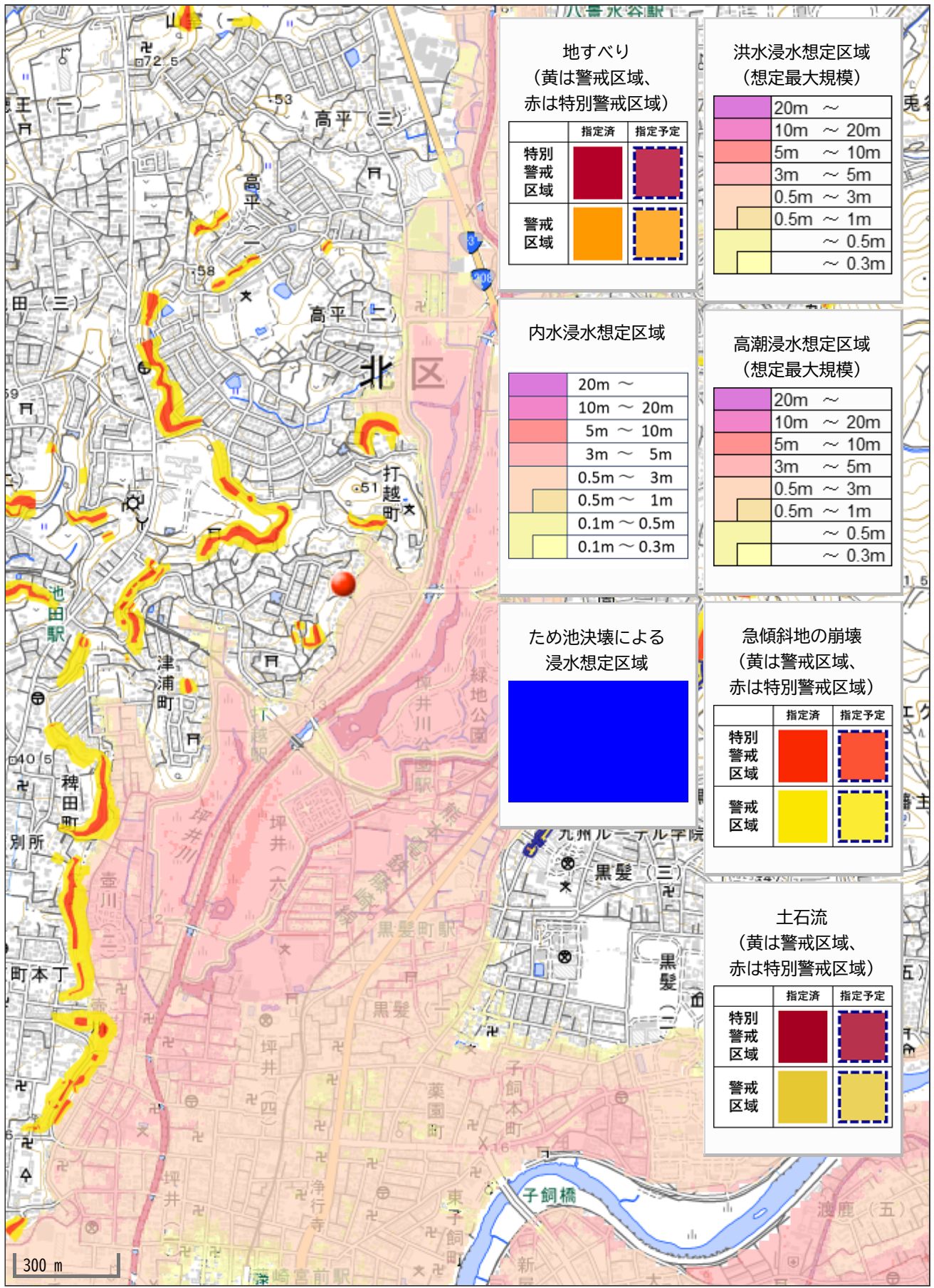
58 【地番：212-60】

符号	底辺	高さ	倍面積
1	11.61 x	6.93 =	80.4573
2	16.82 x	9.05 =	152.2210
3	14.66 x	7.36 =	107.8976
4	8.16 x	0.45 =	3.6720
5	1.25 x	0.40 =	0.5000

倍面積 344.7479
面積 172.37395
地積 172.37 m²



(1) 平成24年9月10日
この図面に記録されている土地の全部又は一部についてその所在又は地番が変更された。
上記の日付は、この図面に変更内容を記録した日付である。



地すべり
(黄は警戒区域、赤は特別警戒区域)

	指定済	指定予定
特別警戒区域		
警戒区域		

洪水浸水想定区域
(想定最大規模)

	20m ~
	10m ~ 20m
	5m ~ 10m
	3m ~ 5m
	0.5m ~ 3m
	0.5m ~ 1m
	~ 0.5m
	~ 0.3m

内水浸水想定区域

	20m ~
	10m ~ 20m
	5m ~ 10m
	3m ~ 5m
	0.5m ~ 3m
	0.5m ~ 1m
	0.1m ~ 0.5m
	0.1m ~ 0.3m

高潮浸水想定区域
(想定最大規模)

	20m ~
	10m ~ 20m
	5m ~ 10m
	3m ~ 5m
	0.5m ~ 3m
	0.5m ~ 1m
	~ 0.5m
	~ 0.3m

ため池決壊による
浸水想定区域



急傾斜地の崩壊
(黄は警戒区域、赤は特別警戒区域)

	指定済	指定予定
特別警戒区域		
警戒区域		

土石流
(黄は警戒区域、赤は特別警戒区域)

	指定済	指定予定
特別警戒区域		
警戒区域		

300 m