

価格別紙参照

建築条件なし

北区四方寄町 全4区画 【人気の川上小学校校区！】

所在地	熊本市北区四方寄町1546-3 付近 【ナビ検索】			水道加入金	一律 69,500円	無 料 査 定 受 付 中 ！	不 動 産 売 買 専 門 店
区域区分	市街化区域			受益者負担金	㎡×200円		
用途地域	第1種中高層住居専用地域			仲介手数料	売買代金×3%+6万円×1.1(税)		
接道	北側:位置指定道路			電柱位置	①②④		
交通	産交バス:四方寄 徒歩約6分			小学校	川上小学校		
				中学校	北部中学校		
建蔽/容積	60%/150%	地目	宅地	引渡時期	相談		
上水	前面	下水	前面	取引形態/ 広告有効期限	媒介/令和8年7月23日		
備考	<p>・現況渡しになります。(現況更地)</p> <p>・盛土規制法による規制対象区域内です。</p>						



不動産に価値を見出す

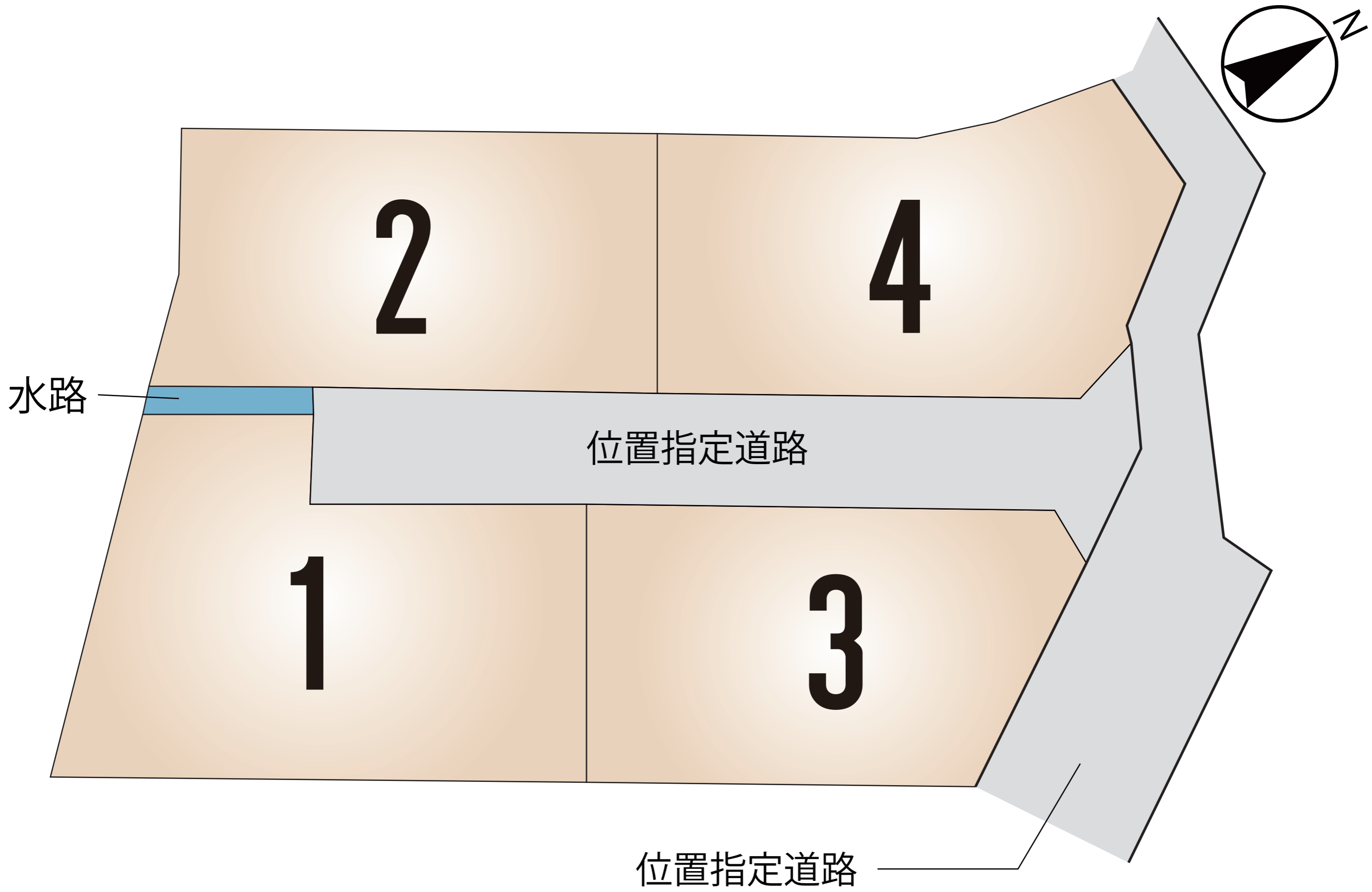
CLEVER TREND

株式会社 クレバートレンド

熊本県知事(1)第5868

熊本市中央区八王寺町48番15-103号
TEL:096-234-9770/FAX:096-234-9550

担当(後藤)080-3377-7116



水路

2

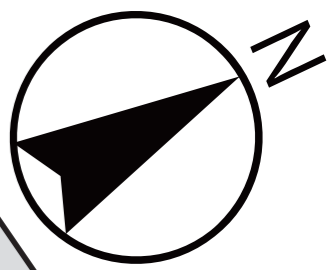
4

位置指定道路

1

3

位置指定道路



～熊本市北区四方寄町 全4区画 価格表～

区画	面積	坪数	価格
1	194.94 m ²	58.96 坪	9,800,000 円
2	156.68 m ²	47.39 坪	8,500,000 円
3	156.13 m ²	47.22 坪	10,400,000 円
4	165.63 m ²	50.10 坪	11,000,000 円

面積・価格等は予告なく変更する場合がございます。

※完成前分譲地の場合は、記載㎡が若干誤差が生じる場合があります。
実測清算なし。

最終更新日：令和8年4月24日

熊本市中央区八王寺町48番15-103

[TEL:096-234-9770](tel:096-234-9770)

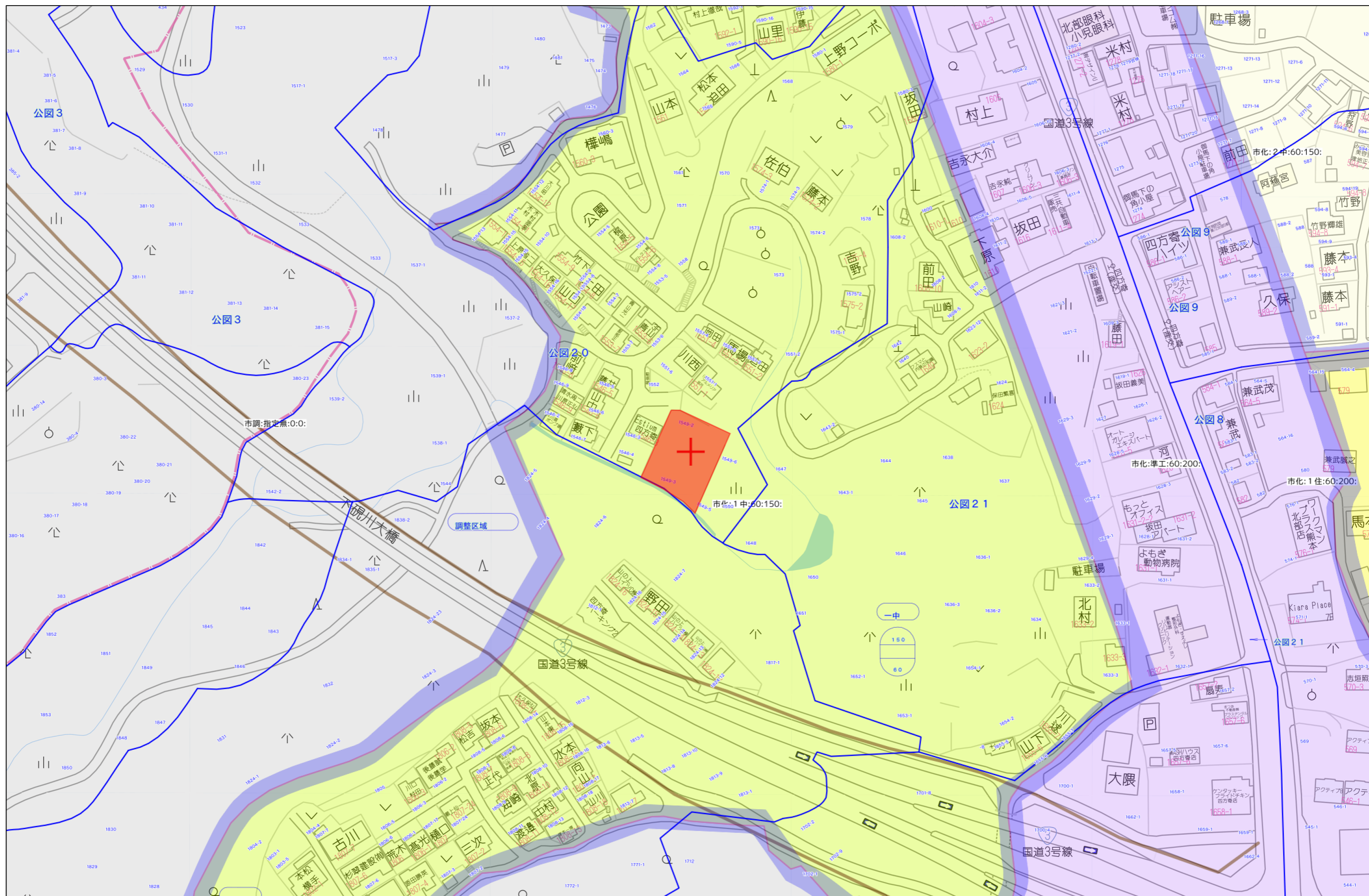
[FAX:096-234-9550](tel:096-234-9550)



不動産に価値を見出す

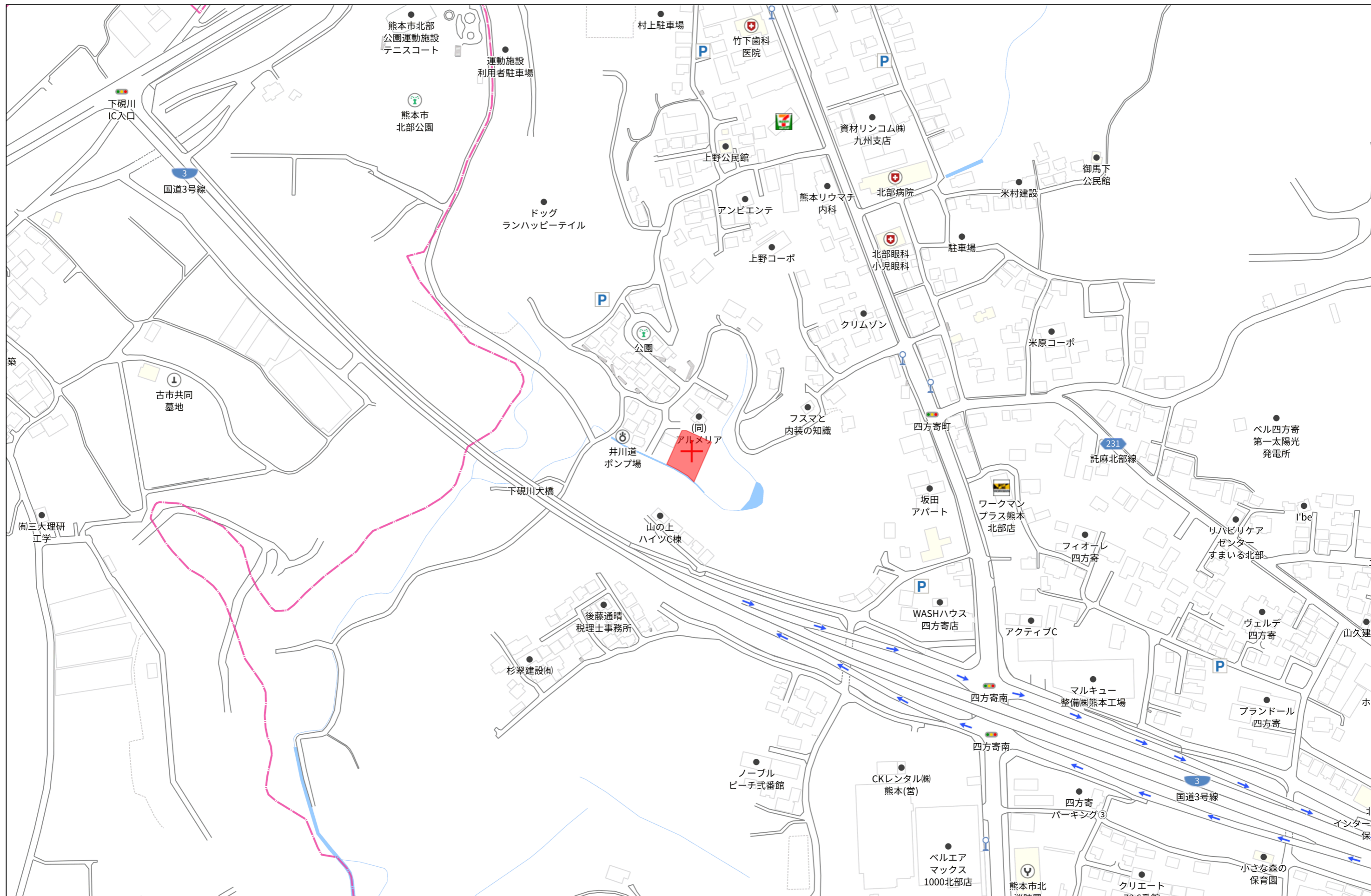
CLEVER TREND

株式会社 クレバートレンド



60m

1:1500



140m

1:3000

令和7年6月27日
これは図面に記録されている内容を証明した書面である。
熊本地方事務局

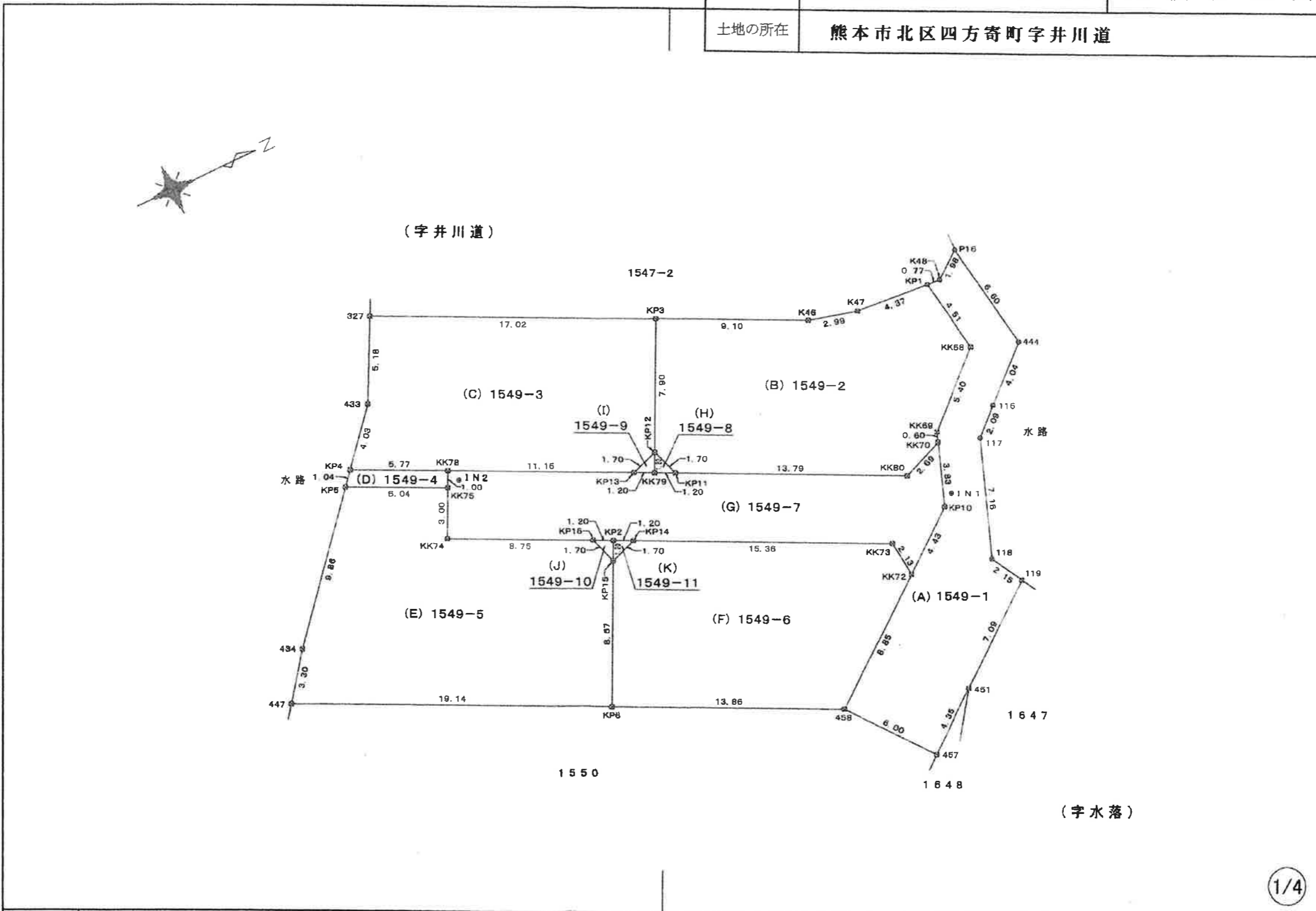
登記官

平田浩一



地番	1549-1ないし1549-11	地積測量図
土地の所在	熊本市北区四方寄町字井川道	

会員専用



1/4

作成者		縮尺		申請人		縮尺	1/250
-----	--	----	--	-----	--	----	-------

これは図面に記録されている内容を証明した書面である。
令和7年6月27日 熊本地方裁判所

登記官

平田浩一



地番	1549-1ないし1549-11	地積測量図
土地の所在	熊本市北区四方寄町字井川道	

会員専用

求積表

地番 (A) 1549-1				
測点	標識	X _n	Y _n	ΔX×Y _n
P16	(新置) 金属釘	-15192.994	-27466.807	-73775.843602
444	(新置) 金属釘	-15191.892	-27460.297	51296.834796
115	(新置) 金属釘	-15194.862	-27457.555	123696.285275
117	(新置) 金属釘	-15196.397	-27456.134	108286.892496
118	(新置) 金属釘	-15196.806	-27449.384	36782.174560
119	(既置) 金属標	-15197.737	-27447.514	123074.652776
451	(新置) 金属標	-15203.290	-27443.092	245972.433596
457	(新置) 金属標	-15206.700	-27440.376	196308.449804
458	(新置) 金属標	-15210.444	-27446.077	-87494.905476
KK72	(新置) 金属標	-15203.512	-27450.590	-285660.889540
KP10	(新置) 金属標	-15200.038	-27453.354	-130485.791562
KK70	(新置) 金属標	-15198.759	-27456.973	-40663.777013
KK69	(新置) 金属標	-15198.557	-27457.542	-114580.322766
KK68	(新置) 金属標	-15194.586	-27461.214	-88068.113298
KP1	(新置) 金属釘	-15195.350	-27466.666	-219.725328
K48	(新置) 金属釘	-15194.578	-27466.609	-64708.974804
	倍面積			-231.469986
	面積			115.7349930
	地積			115.73 m ²
	坪数			35.00 坪

地番 (B) 1549-2				
測点	標識	X _n	Y _n	ΔX×Y _n
KK68	(新置) 金属標	-15194.586	-27461.214	88068.113298
KK69	(新置) 金属標	-15198.557	-27467.542	114580.322766
KK70	(新置) 金属標	-15198.759	-27456.973	74078.913164
KK80	(新置) 金属標	-15201.255	-27455.958	409835.055212
KP11	(新置) 金属標	-15213.686	-27481.948	355840.552312
KP12	(新置) 金属標	-15214.249	-27483.567	-78655.627248
KP3	(新置) 金属標	-15210.822	-27470.675	-319611.420925
K48	(新置) 金属標	-15202.618	-27468.730	-305045.503380
K47	(新置) 金属標	-15190.716	-27466.890	-199622.816320
KP1	(新置) 金属釘	-15195.350	-27466.666	-140898.886580
	倍面積			-331.276711
	面積			165.6383565
	地積			165.63 m ²
	坪数			50.10 坪

地番 (C) 1549-3				
測点	標識	X _n	Y _n	ΔX×Y _n
KP12	(新置) 金属標	-15214.249	-27463.557	138278.009495
KP13	(新置) 金属標	-15215.857	-27462.996	320108.659720
KK78	(新置) 金属標	-15225.905	-27467.837	418829.578576
KP4	(新置) 金属標	-15231.105	-27470.343	70846.014697
433	(新置) 金属標	-15228.484	-27473.417	-135608.786312
327	(既置) 金属標	-15226.169	-27478.056	-485317.407410
KP3	(新置) 金属標	-15210.822	-27470.675	-327450.446000
	倍面積			-313.367334
	面積			156.6836670
	地積			156.68 m ²
	坪数			47.39 坪

地番 (D) 1549-4				
測点	標識	X _n	Y _n	ΔX×Y _n
KK78	(新置) 金属標	-15225.905	-27467.837	-130966.646818
KK75	(新置) 金属標	-15226.337	-27466.934	161478.104986
KP5	(新置) 金属標	-15231.784	-27469.547	130974.800096
KP4	(新置) 金属標	-15231.105	-27470.343	-161498.146497
	倍面積			-11.888231
	面積			5.9441156
	地積			5.94 m ²
	坪数			1.79 坪

地番 (E) 1549-5				
測点	標識	X _n	Y _n	ΔX×Y _n
KP15	(新置) プラスチック杭	-15219.204	-27458.818	86989.535424
KP6	(新置) 金属標	-15222.933	-27461.095	675896.522005
447	(新置) 金属標	-15240.183	-27459.408	418838.350224
434	(新置) 金属標	-15238.186	-27462.040	-230653.673960
KP5	(新置) 金属標	-15231.784	-27469.547	-325486.662403
KK75	(新置) 金属標	-15226.337	-27466.934	-113575.772090
KK74	(新置) 金属標	-15227.649	-27484.225	-180494.886700
KP18	(新置) 金属標	-15219.765	-27460.427	-231903.306015
	倍面積			-389.893515
	面積			194.9467576
	地積			194.94 m ²
	坪数			58.87 坪

作成者		縮尺		申請人		縮尺	
-----	--	----	--	-----	--	----	--

令和7年6月27日
 熊本地方法務局
 これは図面に記録されている内容を証明した書面である。

登記官

平田浩一



地番	1549-1ないし1549-11	地積測量図
土地の所在	熊本市北区四方寄町字井川道	

会員専用

地番 (F) 1549-6				
測点	標識	X _n	Y _n	ΔX×Y _n
KK72	(新置) 金属標	-15203.512	-27450.590	183726.788870
458	(新置) 金属標	-15210.444	-27446.077	533010.840417
KP6	(新置) 金属標	-15222.933	-27451.095	240471.592200
KP16	(新置) プラスチック杭	-15219.204	-27459.818	-146602.629302
KP14	(新置) 金属標	-15217.594	-27459.380	-424329.798140
KK73	(新置) 金属標	-15203.751	-27452.711	-386589.076302
倍面積				-312.273257
面積				156.1365285
地積				156.13 m ²
坪数				47.23 坪

地番 (G) 1549-7				
測点	標識	X _n	Y _n	ΔX×Y _n
KK70	(新置) 金属標	-15198.759	-27456.973	-33415.136141
KP10	(新置) 金属標	-15200.038	-27453.354	130485.791652
KK72	(新置) 金属標	-15203.512	-27450.590	101924.040670
KK73	(新置) 金属標	-15203.751	-27452.711	386589.076302
KP14	(新置) 金属標	-15217.594	-27459.380	409941.084020
KP2	(新置) 金属標	-15218.680	-27459.904	59615.451584
KP16	(新置) 金属標	-15219.765	-27460.427	246292.569763
KK74	(新置) 金属標	-15227.649	-27464.225	180484.886700
KK75	(新置) 金属標	-15225.337	-27456.934	-47902.332896
KK78	(新置) 金属標	-15225.905	-27467.837	-287862.931760
KP13	(新置) 金属標	-15215.857	-27462.895	-305745.523335
KK79	(新置) 金属標	-15214.772	-27462.472	-59621.026712
KP11	(新置) 金属標	-15213.686	-27461.948	-371203.151116
KK80	(新置) 金属標	-15201.255	-27455.958	-409835.055212
倍面積				-242.256671
面積				121.1282855
地積				121.12 m ²
坪数				36.64 坪

地番 (H) 1549-8				
測点	標識	X _n	Y _n	ΔX×Y _n
KP11	(新置) 金属標	-15213.686	-27461.948	14352.598804
KK78	(新置) 金属標	-15214.772	-27462.472	15461.371736
KP12	(新置) 金属標	-15214.249	-27463.557	-29825.422902
倍面積				-1.452362
面積				0.7261810
地積				0.72 m ²
坪数				0.21 坪

地番 (I) 1549-9				
測点	標識	X _n	Y _n	ΔX×Y _n
KP12	(新置) 金属標	-15214.249	-27463.557	-29797.959345
KK79	(新置) 金属標	-15214.772	-27462.472	44159.654976
KP13	(新置) 金属標	-15215.857	-27462.895	-14353.146385
倍面積				-1.450754
面積				0.7253770
地積				0.72 m ²
坪数				0.21 坪

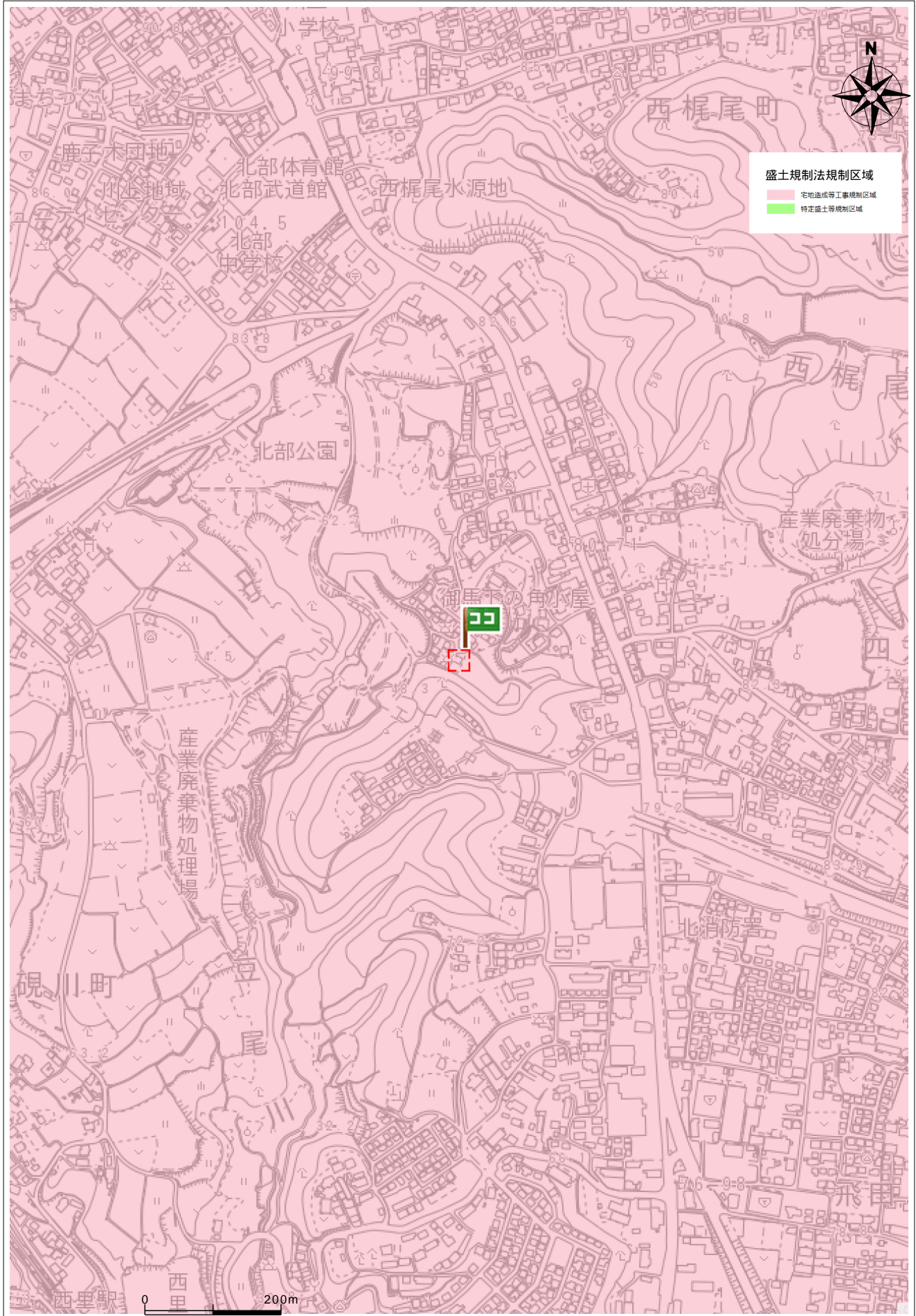
地番 (J) 1549-10				
測点	標識	X _n	Y _n	ΔX×Y _n
KP2	(新置) 金属標	-15218.680	-27459.904	-15405.008144
KP15	(新置) プラスチック杭	-15219.204	-27459.818	29792.817530
KP16	(新置) 金属標	-15219.765	-27460.427	-14389.283748
倍面積				-1.462352
面積				0.7261810
地積				0.72 m ²
坪数				0.21 坪

地番 (K) 1549-11				
測点	標識	X _n	Y _n	ΔX×Y _n
KP14	(新置) 金属標	-15217.594	-27459.380	14388.715120
KP15	(新置) プラスチック杭	-15219.204	-27459.818	29820.276348
KP2	(新置) 金属標	-15218.680	-27459.904	-44210.445440
倍面積				-1.453972
面積				0.7269860
地積				0.72 m ²
坪数				0.21 坪

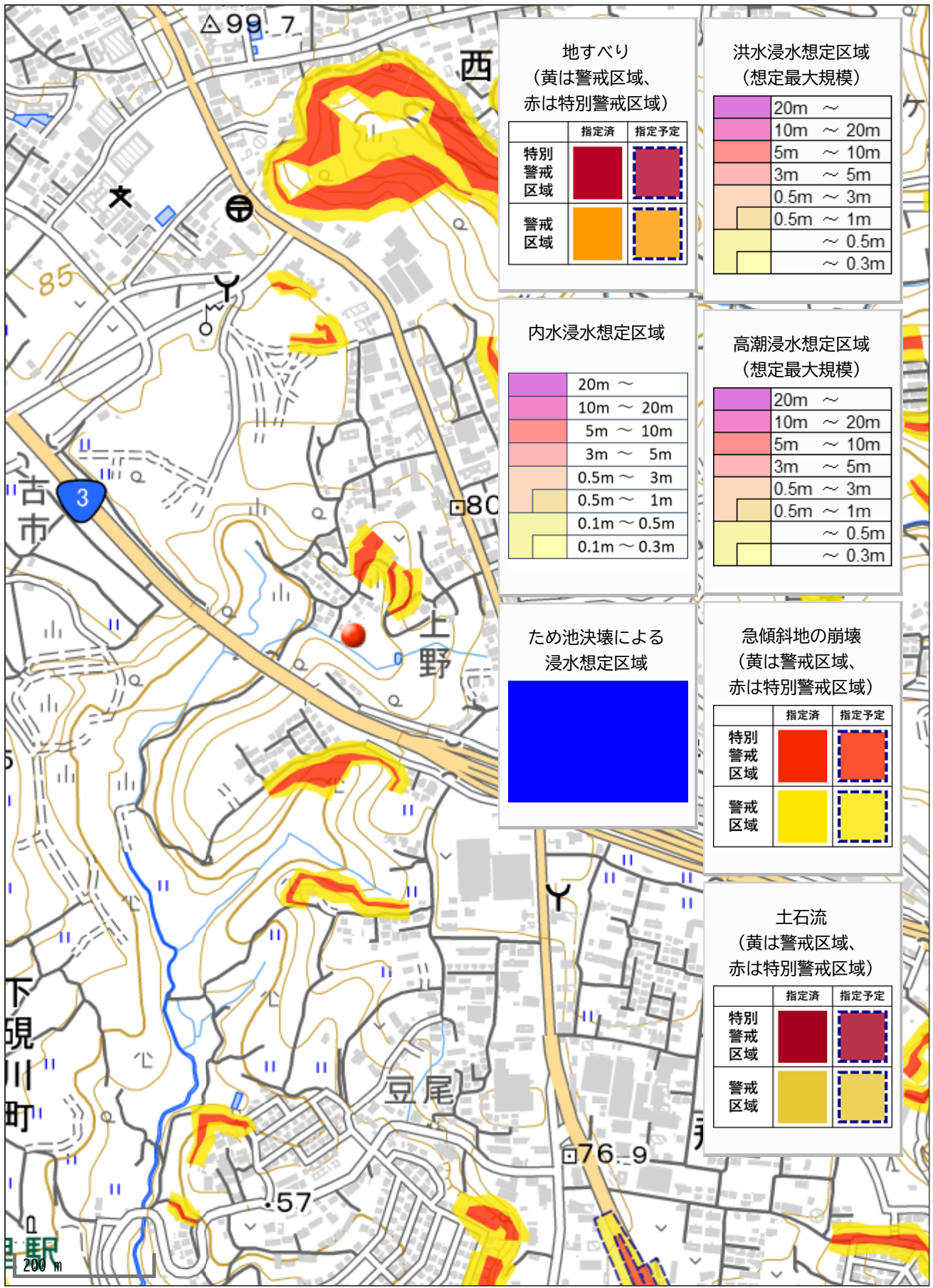
総合計面積	919.1175275 m ²
-------	----------------------------

作成者		縮尺		申請人		縮尺	
-----	--	----	--	-----	--	----	--

盛土規制法



住所	北区四方寄町1546-3
----	--------------



地すべり
(黄は警戒区域、赤は特別警戒区域)

	指定済	指定予定
特別警戒区域		
警戒区域		

洪水浸水想定区域
(想定最大規模)

	20m ~
	10m ~ 20m
	5m ~ 10m
	3m ~ 5m
	0.5m ~ 3m
	0.5m ~ 1m
	~ 0.5m
	~ 0.3m

内水浸水想定区域

	20m ~
	10m ~ 20m
	5m ~ 10m
	3m ~ 5m
	0.5m ~ 3m
	0.5m ~ 1m
	0.1m ~ 0.5m
	0.1m ~ 0.3m

高潮浸水想定区域
(想定最大規模)

	20m ~
	10m ~ 20m
	5m ~ 10m
	3m ~ 5m
	0.5m ~ 3m
	0.5m ~ 1m
	~ 0.5m
	~ 0.3m

ため池決壊による浸水想定区域

--	--

急傾斜地の崩壊
(黄は警戒区域、赤は特別警戒区域)

	指定済	指定予定
特別警戒区域		
警戒区域		

土石流
(黄は警戒区域、赤は特別警戒区域)

	指定済	指定予定
特別警戒区域		
警戒区域		

200 m