

価格別紙参照

建築条件なし

北区梶尾町 全19区画

【建築条件なし！好評分譲中！】

所在地	熊本市北区梶尾町1408 付近【ナビ検索】			水道加入金	一律 69,500円	無料 査定 受付 中 ！	不動産 売買 専門 店
区域区分	市街化区域			受益者負担金	㎡×200円		
用途地域	第一種住居地域			仲介手数料	売買代金×3%+6万円×1.1(税)		
接道	北側:公道 幅員約5m			小学校	北部東小学校		
交通	熊本電気鉄道 / 黒石駅 徒歩27分			中学校	北部中学校		
建蔽/容積	60%/200%	地目	宅地	引渡時期	即時		
上水	宅内	下水	宅内	取引形態/ 広告有効期限	媒介/令和8年7月22日		
備考							

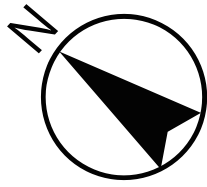


不動産に価値を見出す

CLEVER TREND

株式会社 クレバートレンド

熊本県知事(1)第5868
熊本市中央区八王寺町48番15-103号
TEL:096-234-9770/FAX:096-234-9550
担当(後藤)080-3377-7116



セットバック

里道

セットバック

市道

4

新設道路

11

里道

防火水槽

公園

ゴミ置場

セットバック

～熊本市北区梶尾町 全19区画 価格表～

区画	面積	坪数	価格
			ご成約ありがとうございました。
			ご成約ありがとうございました。
			ご成約ありがとうございました。
4	230.35 m ²	69.68 坪	9,113,750 円
			ご成約ありがとうございました。
			ご成約ありがとうございました。
			ご成約ありがとうございました。
			ご成約ありがとうございました。
			ご成約ありがとうございました。
			ご成約ありがとうございました。
11	175.24 m ²	53.01 坪	8,609,660 円
			ご成約ありがとうございました。
			ご成約ありがとうございました。
			ご成約ありがとうございました。
			ご成約ありがとうございました。
			ご成約ありがとうございました。
			ご成約ありがとうございました。
			ご成約ありがとうございました。
			ご成約ありがとうございました。

面積・価格等は予告なく変更する場合がございます。

※完成前分譲地の場合は、記載m²が若干誤差が生じる場合があります。

実測清算なし。

最終更新日：令和8年4月23日

熊本市中央区八王寺町48番15-103

[TEL:096-234-9770](tel:096-234-9770)

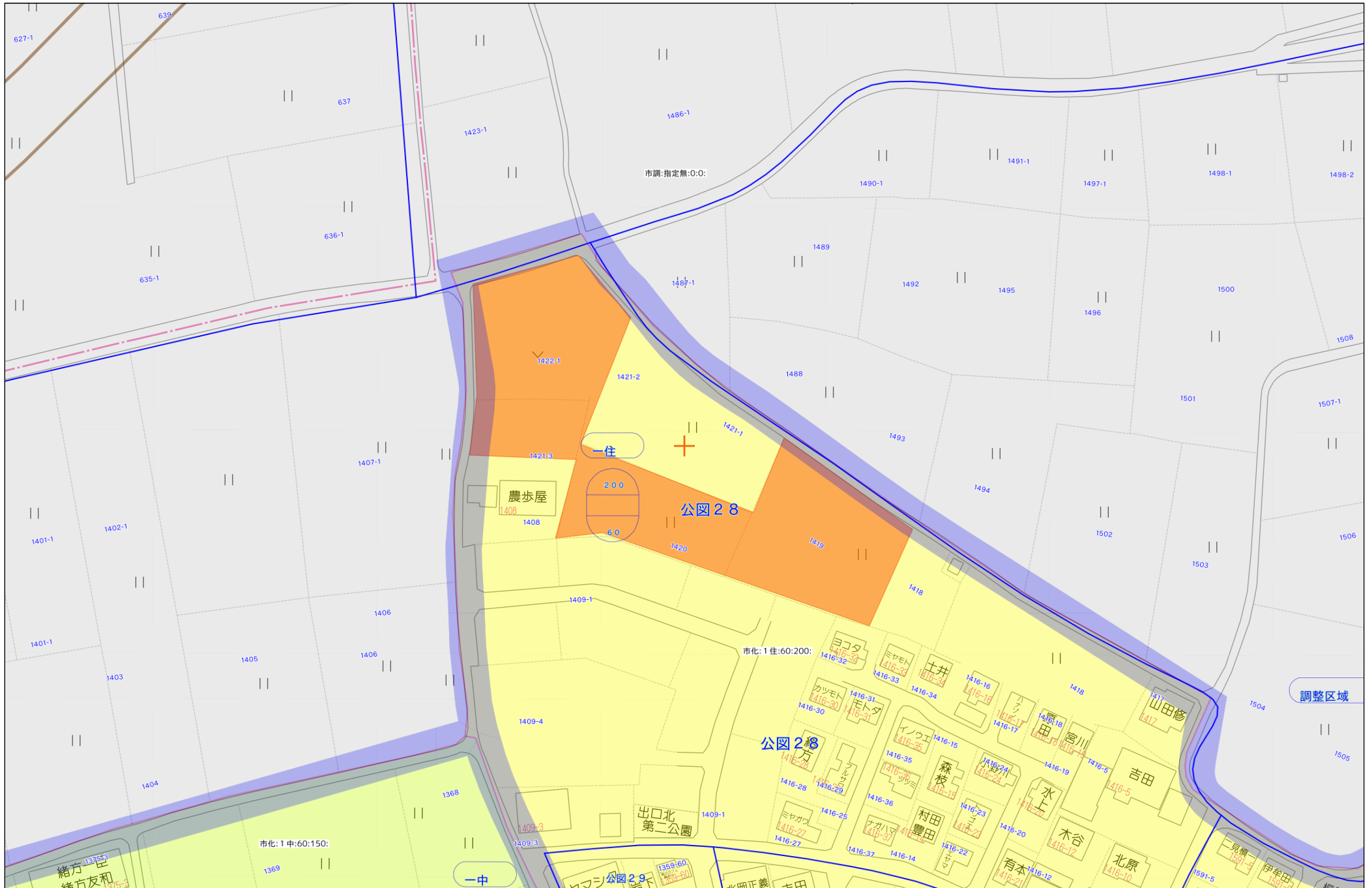
[FAX:096-234-9550](tel:096-234-9550)



不動産に価値を見出す

CLEVER TREND

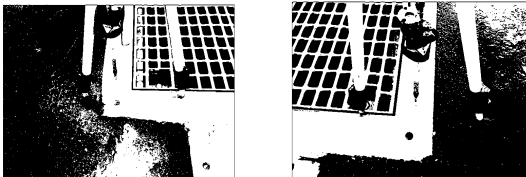
株式会社 クレバートレンド



40m

1:1000

地番	1419-2ないし1419-28	地積測量図
土地の所在	熊本市北区梶尾町字出口	



引照点：IN1(近景)
新設 金属釘

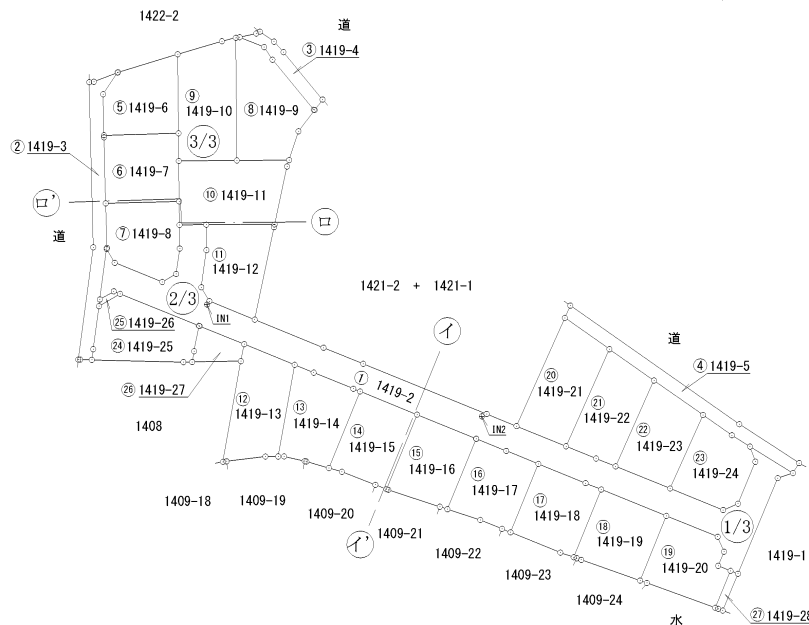
引照点：IN2(近景)
新設 金属釘

測量年月日	令和6年7月17日
座標系	世界測地系 II系

恒久的地物の座標値				
点名	X座標	Y座標	標識	備考
IN1	-13577.748	-25688.903	新設：金属釘	引照点(樹上)
IN2	-13598.664	-25637.501	新設：金属釘	引照点(樹上)

地番	面積
① 1419-2	821.0102640 m ²
② 1419-3	135.8016205 m ²
③ 1419-4	44.4663495 m ²
④ 1419-5	127.0169210 m ²
⑤ 1419-6	175.7614400 m ²
⑥ 1419-7	176.4151890 m ²
⑦ 1419-8	175.7940045 m ²
⑧ 1419-9	230.3539945 m ²
⑨ 1419-10	233.8951210 m ²
⑩ 1419-11	229.8892500 m ²
⑪ 1419-12	180.9417095 m ²
⑫ 1419-13	198.0997540 m ²
⑬ 1419-14	184.9238415 m ²
⑭ 1419-15	174.5360935 m ²
⑮ 1419-16	175.2575185 m ²
⑯ 1419-17	174.9341140 m ²
⑰ 1419-18	175.2667695 m ²
⑱ 1419-19	175.5028960 m ²
⑲ 1419-20	176.5080875 m ²
⑳ 1419-21	210.2532585 m ²
㉑ 1419-22	187.4914510 m ²
㉒ 1419-23	179.7096855 m ²
㉓ 1419-24	169.0689970 m ²
㉔ 1419-25	189.4171215 m ²
㉕ 1419-26	3.8071285 m ²
㉖ 1419-27	45.3657020 m ²
㉗ 1419-28	11.1786480 m ²

総計面積	4962.6669290 m ²
------	-----------------------------



本測量に使用した与点

点名	X座標	Y座標	標識	備考
2661	-13695.536	-25694.732	真鍮鉄	熊本市道路台帳基準点
2670	-13697.860	-25648.435	真鍮鉄	熊本市道路台帳基準点

※管理者によりパラメータ変換された座標値である。

(単位：m)

作成者	熊本市中央区保田窪二丁目3番55号 土地家屋調査士 植原直司	申請人	縮尺	1
	(令和6年7月18日作成)			1000

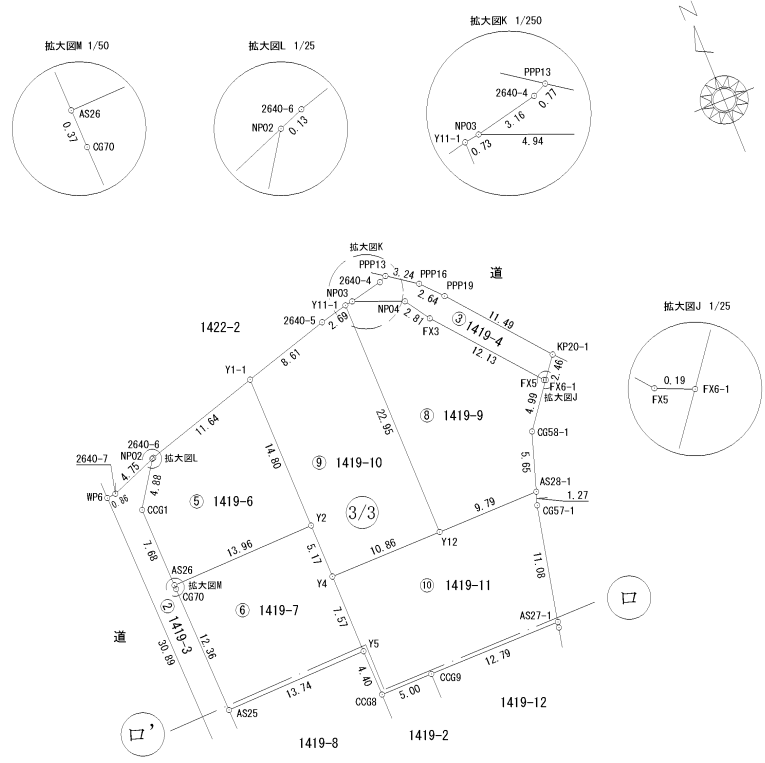
地番	1419-2ないし1419-28	地積測量図
土地の所在	熊本市北区梶尾町字出口	

求積表

世界測地系

地番		① 1419-2				
測点名	境界種	X座標	Y座標	$X_{n+1} - X_n - 1$	$Y_{n+1} - Y_n - 1$	
CCG3	新設：金属プレート	-13567.344	-25707.674	6.858	-176303.228292	
CCG4	新設：金属プレート	-13569.933	-25706.164	-6.179	158838.387356	
CCG5	新設：金属プレート	-13573.523	-25697.279	-2.098	53912.891342	
CCG6	新設：金属プレート	-13572.031	-25694.678	6.256	-160745.905568	
CCG7	新設：金属プレート	-13567.267	-25694.011	9.171	-235639.774881	
CCG8	新設：金属プレート	-13562.860	-25694.048	4.453	-114415.596744	
CCG9	新設：金属プレート	-13562.814	-25689.047	-4.717	121175.234699	
CCG10	新設：金属プレート	-13567.577	-25689.005	-11.711	300843.937555	
CCG11	新設：金属プレート	-13574.525	-25689.959	-9.540	245082.208860	
CCG12	新設：金属プレート	-13577.117	-25688.464	-6.041	155184.011024	
CG13-2	新設：金属プレート	-13580.566	-25679.986	-8.708	223621.318088	
CG32	新設：金属プレート	-13585.825	-25667.107	-8.265	212138.639355	
CG31	新設：金属プレート	-13588.831	-25659.683	-12.380	317666.875540	
CG30	新設：金属プレート	-13598.205	-25636.590	-11.666	299076.458940	
AS29	新設：金属プレート	-13600.497	-25631.002	-6.059	155298.241118	
AS17	新設：金属プレート	-13604.264	-25621.744	-6.057	155190.903408	
CG52	新設：金属プレート	-13606.554	-25616.114	-3.765	96444.669210	
AS16	新設：金属プレート	-13608.029	-25612.474	-5.607	143609.141718	
AS15	新設：金属プレート	-13612.161	-25602.272	-8.150	208658.516800	
CG51	新設：金属プレート	-13616.179	-25592.355	-2.850	72938.211750	
CG50	新設：金属プレート	-13615.011	-25589.565	9.032	-231124.951080	
CG49-1	新設：金属プレート	-13607.147	-25586.313	10.691	-273543.272833	
FX65-2	新設：金属プレート	-13604.320	-25587.327	-2.126	54398.657202	
FX62-1	復元：金属プレート	-13609.273	-25579.292	-5.895	150789.926340	
FX61-1	復元：金属プレート	-13610.215	-25582.139	-18.836	481865.170204	
AS21	新設：金属プレート	-13628.109	-25589.872	-17.349	443953.484628	
CG37	新設：金属プレート	-13627.564	-25590.961	1.483	-37951.395163	
CG36	新設：金属プレート	-13626.626	-25593.283	3.586	-91777.512838	
CG35	新設：金属プレート	-13623.978	-25592.202	5.442	-139272.783294	
CG34	新設：金属プレート	-13621.184	-25593.370	6.689	-171194.051930	
AS14	新設：金属プレート	-13617.289	-25602.975	8.831	-226099.872225	
AS12	新設：金属プレート	-13612.353	-25615.147	6.129	-156995.235963	
CG33	新設：金属プレート	-13611.160	-25618.098	4.781	-122480.078728	
AS10	新設：金属プレート	-13607.572	-25626.912	6.036	-154684.040832	
CG28	新設：金属プレート	-13605.124	-25632.934	4.718	-120936.182612	
CG27-1	新設：金属プレート	-13602.854	-25638.516	2.285	-58584.009060	
AS8	新設：金属プレート	-13602.839	-25638.553	4.514	-115732.428242	
AS6	新設：金属プレート	-13598.340	-25649.624	8.829	-226460.530296	
AS4	新設：金属プレート	-13594.010	-25660.278	4.841	-124221.405798	
CG27	新設：金属プレート	-13593.499	-25661.535	3.528	-90533.895480	
CG26	新設：金属プレート	-13590.482	-25668.948	4.473	-114817.204404	
AS2	新設：金属プレート	-13589.026	-25672.509	5.314	-136423.712826	
CCG14	新設：金属プレート	-13585.168	-25681.942	7.261	-186476.580862	
CCG15	新設：金属プレート	-13581.765	-25690.305	3.461	-88914.145605	
BC15	新設：金属プレート	-13581.707	-25690.428	6.009	-154373.781852	
BC16	新設：金属プレート	-13575.756	-25705.175	6.424	-165130.044200	
BC17	新設：金属プレート	-13575.283	-25706.350	-1.035	26606.072250	
BC18	新設：金属プレート	-13576.791	-25708.953	7.939	-204103.377867	
倍面積					-1642.026528	
面積					821.0192640	
地積					821.01 m ²	

3/7



(単位：m)

作成者	熊本市中央区保田窪二丁目3番55号 土地家屋調査士 植原直司	申請人	熊本市北区梶尾町字出口 1419-2ないし1419-28	縮尺	1 / 500
		(令和6年7月18日作成)			

地番	1419-2ないし1419-28	地積測量図
土地の所在	熊本市北区梶尾町字出口	

4/7

地番		② 1419-3				
測点名	境界標種	X座標	Y座標	X _{n+1} -X _{n-1}	Y(X _{n+1} -X _{n-1})	
W1	復元：金属釘	-13588.032	-25712.980	21.010	-540229.709800	
WP4	復元：金属釘	-13567.033	-25710.175	51.879	-1333818.168825	
WP6	復元：金属釘	-13536.153	-25710.932	30.967	-796190.431244	
2640-7	復元：金属釘	-13536.066	-25710.076	1.814	-46638.077864	
NP02	新設：金属プレート	-13534.339	-25705.652	-2.343	60228.342636	
CCG1	新設：金属プレート	-13538.409	-25708.344	-11.746	301970.208624	
AS26	新設：金属プレート	-13546.085	-25708.190	-8.500	206950.929500	
C G70	新設：金属プレート	-13546.459	-25708.182	-12.733	327342.281406	
AS25	新設：金属プレート	-13558.818	-25707.858	-20.674	531484.256292	
CCG2	新設：金属プレート	-13567.133	-25707.640	-8.526	219183.338640	
CCG3	新設：金属プレート	-13567.344	-25707.674	-9.658	248284.715492	
BC18	新設：金属プレート	-13576.791	-25708.953	-10.713	275420.013489	
BC19	新設：金属プレート	-13578.057	-25709.119	-9.309	239326.188771	
AS23	新設：金属プレート	-13586.100	-25710.198	-10.037	258053.257326	
WW13	新設：プラスチック杭	-13588.094	-25710.466	-1.943	49955.435438	
W2	新設：金属プレート	-13588.043	-25712.631	0.062	-1594.183122	
倍面積					-271.603241	
面積					135.8016205	
地積					135.80 m ²	

地番		③ 1419-4				
測点名	境界標種	X座標	Y座標	X _{n+1} -X _{n-1}	Y(X _{n+1} -X _{n-1})	
PPP13	復元：金属釘	-13528.704	-25679.016	-1.523	39109.141368	
PPP16	復元：金属釘	-13528.565	-25676.368	-3.821	98109.402128	
PPP19	復元：金属釘	-13530.525	-25674.595	-10.833	278132.887635	
KP20-1	新設：金属プレート	-13539.398	-25667.292	-10.836	278130.776112	
FX6-1	新設：金属プレート	-13541.361	-25668.769	-1.888	48462.635872	
FX5	新設：金属釘	-13541.286	-25668.944	9.426	-241955.466144	
FX3	新設：金属釘	-13531.935	-25676.666	11.701	-300442.668866	
NP04	新設：金属プレート	-13529.585	-25678.215	4.198	-107797.146570	
NP03	新設：金属プレート	-13527.737	-25682.797	2.543	-65311.352771	
2640-4	復元：金属釘	-13527.042	-25679.711	1.033	-26527.141463	
倍面積					-88.932699	
面積					44.4663495	
地積					44.46 m ²	

地番		④ 1419-5				
測点名	境界標種	X座標	Y座標	X _{n+1} -X _{n-1}	Y(X _{n+1} -X _{n-1})	
KP25-1	新設：金属プレート	-13577.940	-25620.927	-19.882	509395.270614	
PPP39	復元：プラスチック杭	-13600.127	-25589.329	-29.477	754296.650933	
FX63-1	新設：金属プレート	-13607.417	-25578.120	-9.146	233937.485520	
FX62-1	復元：金属プレート	-13609.273	-25579.292	3.097	-79219.067324	
FX65-2	新設：金属プレート	-13604.320	-25587.327	7.069	-180876.814563	
FX84	新設：金属プレート	-13602.204	-25590.711	5.917	-151420.236987	
FX104	新設：金属プレート	-13598.403	-25596.119	10.244	-262206.643036	
FX71	新設：金属釘	-13591.960	-25605.288	12.300	-314945.042400	
FX72	新設：金属プレート	-13586.103	-25613.623	11.715	-300063.593445	
FX74	新設：金属プレート	-13580.245	-25621.958	8.163	-209152.043154	
倍面積					-254.033842	
面積					127.0169210	
地積					127.01 m ²	

地番		⑤ 1419-6				
測点名	境界標種	X座標	Y座標	X _{n+1} -X _{n-1}	Y(X _{n+1} -X _{n-1})	
NP02	新設：金属プレート	-13534.339	-25705.652	4.118	-105855.874936	
2640-6	復元：金属プレート	-13534.291	-25705.529	3.416	-87810.057064	
Y1-1	新設：金属プレート	-13530.923	-25694.392	-11.427	293609.817384	
Y2	新設：金属釘	-13545.718	-25694.235	-15.162	389575.991070	
AS26	新設：金属プレート	-13546.085	-25708.190	7.309	-187901.160710	
CCG1	新設：金属プレート	-13538.409	-25708.344	11.746	-301970.208624	
倍面積					-351.522880	
面積					175.7614400	
地積					175.76 m ²	

地番		⑥ 1419-7				
測点名	境界標種	X座標	Y座標	X _{n+1} -X _{n-1}	Y(X _{n+1} -X _{n-1})	
AS26	新設：金属プレート	-13546.085	-25708.190	0.741	-19049.768790	
Y2	新設：金属釘	-13545.718	-25694.235	-4.800	123332.328000	
Y4	新設：プラスチック杭	-13550.885	-25694.190	-12.739	327318.286410	
Y5	新設：プラスチック杭	-13558.457	-25694.124	-7.933	203831.485692	
AS25	新設：金属プレート	-13558.818	-25707.858	11.998	-308442.880284	
C G70	新設：金属プレート	-13546.459	-25708.182	12.733	-327342.281406	
倍面積					-352.830378	
面積					176.4151890	
地積					176.41 m ²	

地番		⑦ 1419-8				
測点名	境界標種	X座標	Y座標	X _{n+1} -X _{n-1}	Y(X _{n+1} -X _{n-1})	
AS25	新設：金属プレート	-13558.818	-25707.858	8.676	-223041.376008	
Y5	新設：プラスチック杭	-13558.457	-25694.124	-4.042	103855.649208	
CCG8	新設：金属プレート	-13562.860	-25694.048	-8.810	226364.562880	
CCG7	新設：金属プレート	-13567.267	-25694.011	-9.171	235639.774881	
CCG6	新設：金属プレート	-13572.031	-25694.678	-6.256	160745.905568	
CCG5	新設：金属プレート	-13573.523	-25697.279	2.098	-53912.891342	
CCG4	新設：金属プレート	-13569.933	-25706.164	6.179	-158838.387356	
CCG3	新設：金属プレート	-13567.344	-25707.674	2.800	-71981.487200	
CCG2	新設：金属プレート	-13567.133	-25707.640	8.526	-219183.338640	
倍面積					-351.588009	
面積					175.7940045	
地積					175.79 m ²	

作成者 熊本市中央区保田窪二丁目3番55号
 土地家屋調査士 植原直司
 (令和6年7月18日作成)

申請人 縮尺 1/

地番	1419-2ないし1419-28	地積測量図
土地の所在	熊本市北区梶尾町字出口	

地番		㊸ 1419-9				
測点名	境界標種	X座標	Y座標	X _{n+1} -X _{n-1}	Y (X _{n+1} -X _{n-1})	
Y11-1	新設：金属プレート	-13527.841	-25683.518	23.054		-592107.823972
NP03	新設：金属プレート	-13527.737	-25682.797	-1.744		44790.797968
NP04	新設：金属プレート	-13529.585	-25678.215	-4.198		107797.146570
FX3	新設：金属釘	-13531.935	-25676.666	-11.701		300442.668866
FX5	新設：金属釘	-13541.286	-25668.944	-9.426		241955.466144
FX6-1	新設：金属プレート	-13541.361	-25668.769	-4.055		104096.85295
CG58-1	新設：金属プレート	-13545.341	-25671.786	-9.352		240082.542672
AS28-1	新設：金属プレート	-13550.713	-25673.538	-5.450		139920.782100
Y12	新設：プラスチック杭	-13550.791	-25683.331	22.872		-587429.146632
倍面積						-460.707989
面積						230.3539945
地積						230.35 m ²

地番		㊸ 1419-10				
測点名	境界標種	X座標	Y座標	X _{n+1} -X _{n-1}	Y (X _{n+1} -X _{n-1})	
Y1-1	新設：金属プレート	-13530.923	-25694.392	17.230		-442714.374160
2640-5	新設：金属プレート	-13528.488	-25686.130	3.082		-79164.652660
Y11-1	新設：金属プレート	-13527.841	-25683.518	-22.303		572819.501954
Y12	新設：プラスチック杭	-13550.791	-25683.331	-23.044		591846.679564
Y4	新設：プラスチック杭	-13550.885	-25694.190	5.073		-130346.625870
Y2	新設：金属釘	-13545.718	-25694.235	19.962		-512908.319070
倍面積						-467.790242
面積						233.8951210
地積						233.89 m ²

地番		㊸ 1419-11				
測点名	境界標種	X座標	Y座標	X _{n+1} -X _{n-1}	Y (X _{n+1} -X _{n-1})	
Y4	新設：プラスチック杭	-13550.885	-25694.190	7.666		-196971.660540
Y12	新設：プラスチック杭	-13550.791	-25683.331	0.172		-4417.523932
AS28-1	新設：金属プレート	-13550.713	-25673.538	-1.128		28959.750864
CG57-1	新設：金属プレート	-13551.919	-25673.942	-12.040		309114.261680
AS27-1	新設：金属プレート	-13562.753	-25676.253	-10.895		279742.776435
CCG9	新設：金属プレート	-13562.814	-25689.047	-0.107		2748.728029
CC08	新設：金属プレート	-13562.860	-25694.048	4.357		-111948.967136
Y5	新設：プラスチック杭	-13558.457	-25694.124	11.975		-307687.134900
倍面積						-459.778500
面積						229.8892500
地積						229.88 m ²

地番		㊸ 1419-12				
測点名	境界標種	X座標	Y座標	X _{n+1} -X _{n-1}	Y (X _{n+1} -X _{n-1})	
CCG9	新設：金属プレート	-13562.814	-25689.047		4.824	-123923.962728
AS27-1	新設：金属プレート	-13562.753	-25676.253		-0.463	11888.106139
CG56-2	新設：金属プレート	-13563.277	-25676.367		-17.813	457373.125371
CG13-2	新設：金属プレート	-13580.566	-25679.986		-13.840	355411.006240
CCG12	新設：金属プレート	-13577.117	-25688.464		6.041	-155184.011024
CCG11	新設：金属プレート	-13574.525	-25689.959		9.540	-245082.208860
CCG10	新設：金属プレート	-13567.577	-25689.005		11.711	-300843.937555
倍面積						-361.883417
面積						180.9417085
地積						180.94 m ²

地番		㊸ 1419-13				
測点名	境界標種	X座標	Y座標	X _{n+1} -X _{n-1}	Y (X _{n+1} -X _{n-1})	
186	新設：金属プレート	-13607.172	-25685.929	18.744		-481457.053176
W4	新設：プラスチック杭	-13588.344	-25682.576	22.004		-565119.402304
CCG14	新設：金属プレート	-13585.168	-25681.942		-0.682	17515.084444
AS2	新設：金属プレート	-13589.026	-25672.509		-21.000	539122.689000
FX41	新設：金属プレート	-13606.188	-25675.588		-17.160	440593.090080
187	新設：金属プレート	-13606.186	-25677.976		-0.920	23623.737920
208B	新設：金属プレート	-13607.088	-25685.248		-0.986	25325.654528
倍面積						-396.199508
面積						198.0997540
地積						198.09 m ²

地番		㊸ 1419-14				
測点名	境界標種	X座標	Y座標	X _{n+1} -X _{n-1}	Y (X _{n+1} -X _{n-1})	
FX41	新設：金属プレート	-13606.188	-25675.588	17.133		-439899.849204
AS2	新設：金属プレート	-13589.026	-25672.509	15.686		-402698.976174
CC26	新設：金属プレート	-13590.482	-25668.948		-4.473	114817.204404
CG27	新設：金属プレート	-13593.499	-25661.535		-3.528	90533.895480
AS4	新設：金属プレート	-13594.010	-25660.278		-14.836	380695.884408
FX42	新設：金属プレート	-13608.335	-25666.105		-13.104	336328.639920
189	新設：金属プレート	-13607.114	-25670.305		1.293	-33191.704365
206B	新設：金属プレート	-13607.042	-25670.622		0.955	-24515.444010
188	新設：金属プレート	-13606.159	-25674.483	0.874		-22439.498142
倍面積						-369.847683
面積						184.9238415
地積						184.92 m ²

作成者	熊本市中央区保田窪二丁目3番55号 土地家屋調査士 植原直司	申請人	
	(令和6年7月18日作成)		縮尺 1/

地番	1419-2ないし1419-28	地積測量図
土地の所在	熊本市北区梶尾町字出口	

6/7

地番		⑭ 1419-15				
測点名	境界標種	X座標	Y座標	X _{n+1} -X _{n-1}	Y(X _{n+1} -X _{n-1})	
FX42	新設：金属プレート	-13608.335	-25666.105	15.032	-385812.890360	
AS4	新設：金属プレート	-13594.010	-25660.278	9.995	-256474.478610	
AS6	新設：金属プレート	-13598.340	-25649.624	-18.281	468900.776344	
FX45	新設：金属プレート	-13612.291	-25655.299	-13.133	336931.041767	
204B	新設：金属プレート	-13611.473	-25657.408	3.249	-83360.918592	
190	新設：金属プレート	-13609.042	-25663.672	3.138	-80532.602736	
倍面積						-349.072187
面積						174.5360935
地積						174.53 m ²

地番		⑰ 1419-18				
測点名	境界標種	X座標	Y座標	X _{n+1} -X _{n-1}	Y(X _{n+1} -X _{n-1})	
FX49	新設：金属プレート	-13620.364	-25632.117	16.587	-425159.924679	
AS10	新設：金属プレート	-13607.572	-25626.912	9.204	-235870.098048	
CG33	新設：金属プレート	-13611.160	-25618.088	-4.781	122480.078228	
AS12	新設：金属プレート	-13612.353	-25615.147	-13.863	365102.782861	
FX50	新設：金属プレート	-13625.023	-25620.302	-11.806	302473.285412	
193	新設：金属プレート	-13624.159	-25622.807	4.659	-119376.657813	
倍面積						-350.533539
面積						175.2667695
地積						175.26 m ²

地番		⑱ 1419-16				
測点名	境界標種	X座標	Y座標	X _{n+1} -X _{n-1}	Y(X _{n+1} -X _{n-1})	
FX45	新設：金属プレート	-13612.291	-25655.299	14.074	-361072.678126	
AS6	新設：金属プレート	-13598.340	-25649.624	9.452	-242440.246048	
AS8	新設：金属プレート	-13602.839	-25638.553	-17.701	453828.026653	
FX46	新設：金属プレート	-13616.041	-25643.924	-12.733	326524.084292	
203B	新設：金属プレート	-13615.572	-25645.355	3.627	-93015.702585	
191	新設：金属プレート	-13612.414	-25654.983	3.281	-84173.999223	
倍面積						-350.515037
面積						175.2875185
地積						175.25 m ²

地番		⑲ 1419-19				
測点名	境界標種	X座標	Y座標	X _{n+1} -X _{n-1}	Y(X _{n+1} -X _{n-1})	
AS12	新設：金属プレート	-13612.353	-25615.147	7.734	-198107.546898	
AS14	新設：金属プレート	-13617.289	-25602.975	-17.027	435941.855325	
FX52	新設：金属プレート	-13629.380	-25607.894	-8.218	210445.672892	
194	復元：金属プレート	-13625.507	-25618.897	4.159	-106548.992623	
P97	新設：金属プレート	-13625.221	-25619.728	0.484	-12399.948352	
FX50	新設：金属プレート	-13625.023	-25620.302	12.868	-329682.046136	
倍面積						-351.005792
面積						175.5028960
地積						175.50 m ²

地番		⑳ 1419-17				
測点名	境界標種	X座標	Y座標	X _{n+1} -X _{n-1}	Y(X _{n+1} -X _{n-1})	
FX46	新設：金属プレート	-13616.041	-25643.924	15.218	-390249.235432	
AS8	新設：金属プレート	-13602.839	-25638.553	13.187	-338995.598411	
CG27-1	新設：金属プレート	-13602.854	-25638.516	-2.285	58584.009960	
CG28	新設：金属プレート	-13605.124	-25632.934	-4.718	120936.182612	
AS10	新設：金属プレート	-13607.572	-25626.912	-15.240	390554.138890	
FX49	新設：金属プレート	-13620.364	-25632.117	-12.143	311250.796731	
201B	新設：金属プレート	-13619.715	-25633.710	2.307	-59136.968970	
192	新設：金属プレート	-13618.057	-25637.777	3.674	-94193.192698	
倍面積						-349.868228
面積						174.9341140
地積						174.93 m ²

地番		㉑ 1419-20				
測点名	境界標種	X座標	Y座標	X _{n+1} -X _{n-1}	Y(X _{n+1} -X _{n-1})	
FX52	新設：金属プレート	-13629.380	-25607.894	12.536	-321020.559184	
AS14	新設：金属プレート	-13617.289	-25602.975	8.196	-209841.983100	
CG34	新設：金属プレート	-13621.184	-25593.370	-6.689	171194.051930	
CG35	新設：金属プレート	-13623.978	-25592.202	-5.442	139272.763284	
CG36	新設：金属プレート	-13626.626	-25593.283	-3.586	91777.512838	
CG37	新設：金属プレート	-13627.564	-25590.961	-7.858	201093.771538	
FX54	新設：金属プレート	-13634.484	-25593.835	-2.261	57867.660935	
195	復元：金属プレート	-13629.825	-25606.629	5.104	-130696.234416	
倍面積						-353.016175
面積						176.5080875
地積						176.50 m ²

作成者	熊本市中央区保田窪二丁目3番55号	申請人	縮尺	1
	土地家屋調査士 植原直司			
(令和6年7月18日作成)				

地番	1419-2ないし1419-28	地積測量図
土地の所在	熊本市北区尾尾町字出口	

(7/7)

地番		㊸ 1419-21				
測点名	境界標種	X座標	Y座標	X _{n+1} -X _{n-1}	Y(X _{n+1} -X _{n-1})	
AS29	新設：金属プレート	-13600.497	-25621.002	24.019	-615631.037038	
FX74	新設：金属プレート	-13580.245	-25621.958	14.394	-368802.463452	
FX72	新設：金属プレート	-13586.103	-25613.623	-24.019	615213.610837	
AS17	新設：金属プレート	-13604.264	-25621.744	-14.394	368799.383136	
倍面積						-420.506517
面積						210.2532585
地積						210.25 m ²

地番		㊸ 1419-22				
測点名	境界標種	X座標	Y座標	X _{n+1} -X _{n-1}	Y(X _{n+1} -X _{n-1})	
AS17	新設：金属プレート	-13604.264	-25621.744	20.451	-523990.286544	
FX72	新設：金属プレート	-13586.103	-25613.623	12.304	-315150.017392	
FX71	新設：金属釘	-13591.960	-25605.288	-21.926	561421.544688	
AS16	新設：金属プレート	-13608.029	-25612.474	-14.594	373788.445556	
CG52	新設：金属プレート	-13606.554	-25616.114	3.765	-96444.669210	
倍面積						-374.982902
面積						187.4914510
地積						187.49 m ²

地番		㊸ 1419-23				
測点名	境界標種	X座標	Y座標	X _{n+1} -X _{n-1}	Y(X _{n+1} -X _{n-1})	
AS16	新設：金属プレート	-13608.029	-25612.474	20.201	-517397.587274	
FX71	新設：金属釘	-13591.960	-25605.288	9.626	-246476.502288	
FX104	新設：金属プレート	-13598.403	-25596.119	-20.201	517067.199919	
AS15	新設：金属プレート	-13612.161	-25602.272	-9.626	246447.470272	
倍面積						-359.419371
面積						179.7096855
地積						179.70 m ²

地番		㊸ 1419-24				
測点名	境界標種	X座標	Y座標	X _{n+1} -X _{n-1}	Y(X _{n+1} -X _{n-1})	
AS15	新設：金属プレート	-13612.161	-25602.272	17.776	-455105.987072	
FX104	新設：金属プレート	-13598.403	-25596.119	9.957	-254860.556883	
FX64	新設：金属プレート	-13602.204	-25590.711	-5.917	151420.236987	
FX65-2	新設：金属プレート	-13604.320	-25587.327	-4.943	126478.157361	
CG49-1	新設：金属プレート	-13607.147	-25586.313	-10.691	273543.272283	
CG50	新設：金属プレート	-13615.011	-25589.565	-9.032	231124.951080	
CG51	新設：金属プレート	-13616.179	-25592.355	2.850	-72938.211750	
倍面積						-338.137994
面積						169.0689970
地積						169.06 m ²

地番		㊸ 1419-25				
測点名	境界標種	X座標	Y座標	X _{n+1} -X _{n-1}	Y(X _{n+1} -X _{n-1})	
AS29	新設：金属プレート	-13586.100	-25710.198	10.037	-258053.257326	
BC19	新設：金属プレート	-13578.057	-25709.119	10.344	-265935.126936	
BC16	新設：金属プレート	-13575.756	-25706.175	-3.650	93823.888750	
BC15	新設：金属プレート	-13581.707	-25690.428	-10.726	275555.530728	
Y18	新設：金属プレート	-13586.482	-25691.323	-6.781	174212.861263	
Y19	新設：プラスチック杭	-13588.488	-25691.684	-2.032	52205.501888	
W3	新設：プラスチック杭	-13588.514	-25693.319	0.394	-10123.167686	
WW13	新設：プラスチック杭	-13588.094	-25710.466	2.414	-62065.064924	
倍面積						-378.834243
面積						189.4171215
地積						189.41 m ²

地番		㊸ 1419-26				
測点名	境界標種	X座標	Y座標	X _{n+1} -X _{n-1}	Y(X _{n+1} -X _{n-1})	
BC19	新設：金属プレート	-13578.057	-25709.119	-1.035	26608.938165	
BC18	新設：金属プレート	-13576.791	-25708.953	2.774	-71316.635622	
BC17	新設：金属プレート	-13575.283	-25706.350	1.035	-26606.072250	
BC16	新設：金属プレート	-13575.756	-25705.175	-2.774	71306.155450	
倍面積						-7.614257
面積						3.8071285
地積						3.80 m ²

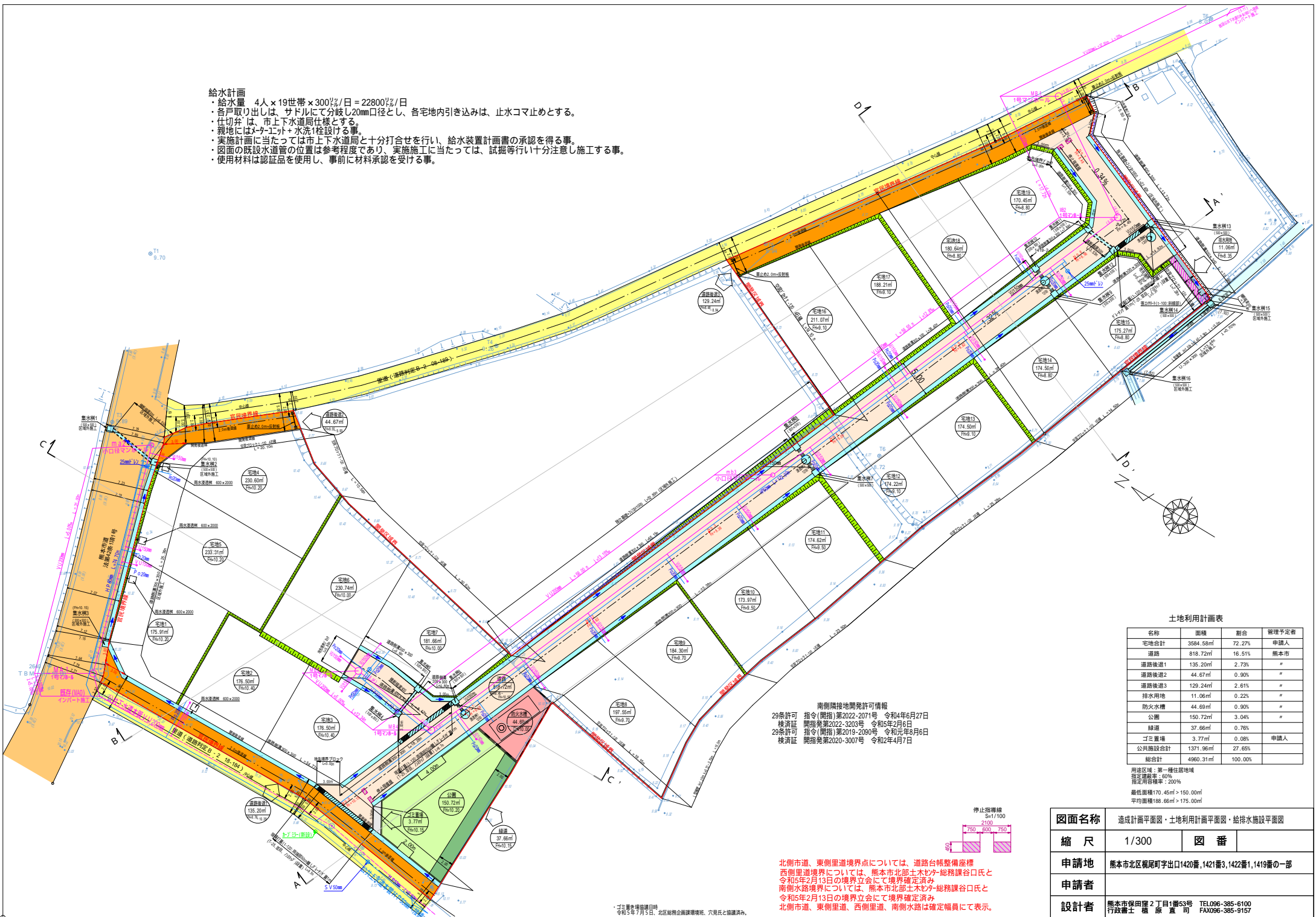
地番		㊸ 1419-27				
測点名	境界標種	X座標	Y座標	X _{n+1} -X _{n-1}	Y(X _{n+1} -X _{n-1})	
CGG14	新設：金属プレート	-13585.168	-25681.942	-6.579	168961.496418	
W4	新設：プラスチック杭	-13588.344	-25682.576	-3.320	85266.152320	
Y19	新設：プラスチック杭	-13588.488	-25691.684	1.862	-47837.915608	
Y18	新設：金属プレート	-13586.482	-25691.323	6.781	-174212.861263	
BC15	新設：金属プレート	-13581.707	-25690.428	4.717	-121181.748876	
CGG15	新設：金属プレート	-13581.765	-25690.305	-3.461	88914.145605	
倍面積						-90.731404
面積						45.3657020
地積						45.36 m ²

地番		㊸ 1419-28				
測点名	境界標種	X座標	Y座標	X _{n+1} -X _{n-1}	Y(X _{n+1} -X _{n-1})	
AS21	新設：金属プレート	-13628.109	-25589.572	-7.434	190232.878248	
FX60	新設：金属プレート	-13634.998	-25592.425	-6.580	168398.156500	
PPP107	復元：金属プレート	-13634.689	-25593.271	0.514	-13154.941294	
FX54	新設：金属プレート	-13634.484	-25593.835	7.125	-182356.074375	
CG37	新設：金属プレート	-13627.564	-25590.961	6.375	-163142.376375	
倍面積						-22.357296
面積						11.1786480
地積						11.17 m ²

作成者	熊本市中央区保田窪二丁目3番55号 土地家屋調査士 植原直司	(令和6年7月18日作成)	申請人		縮尺	1 /
-----	-----------------------------------	---------------	-----	--	----	-----

給水計画

- ・給水量 4人×19世帯×300ℓ/日=22800ℓ/日
- ・各戸取り出しは、サドルにて分岐し20mm口径とし、各宅地内引き込みは、止水コマ止めとする。
- ・仕切弁は、市上下水道局仕様とする。
- ・親地にはメータ工弁+水洗1栓設ける事。
- ・実施計画に当たっては市上下水道局と十分打合せを行い、給水装置計画書の承認を得る事。
- ・図面の既設水道管の位置は参考程度であり、実施施工に当たっては、試掘等を行い十分注意し施工する事。
- ・使用材料は認証品を使用し、事前に材料承認を受ける事。

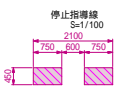


土地利用計画表

名称	面積	割合	管理予定者
宅地合計	3584.58㎡	72.27%	申請人
道路	818.72㎡	16.51%	熊本市
道路後退1	135.20㎡	2.73%	〃
道路後退2	44.67㎡	0.90%	〃
道路後退3	129.24㎡	2.61%	〃
排水用地	11.06㎡	0.22%	〃
防火水槽	44.69㎡	0.90%	〃
公園	150.72㎡	3.04%	〃
緑道	37.66㎡	0.76%	〃
ゴミ置場	3.77㎡	0.08%	申請人
公共施設合計	1371.98㎡	27.68%	〃
総合計	4960.31㎡	100.00%	〃

用途区域：第一種住居地域
 指定容積率：80%
 指定用途種別：200%
 最低面積170.45㎡ > 150.00㎡
 平均面積188.66㎡ > 175.00㎡

南側隣接地開発許可情報
 29条許可 指令(開発)第2022-2071号 令和4年6月27日
 検査済 開発第2022-3203号 令和5年2月6日
 29条許可 指令(開発)第2019-2090号 令和元年6月6日
 検査済 開発第2020-3007号 令和2年4月7日



北側市道、東側里道境界線については、道路台帳整備座標
 西側里道境界線については、熊本市北部土木セカ総務課谷口氏と
 令和5年2月13日の境界立会にて境界確定済み
 南側水路境界線については、熊本市北部土木セカ総務課谷口氏と
 令和5年2月13日の境界立会にて境界確定済み
 北側市道、東側里道、西側里道、南側水路は確定端員にて表示。

「3」事業地権者様
 令和5年7月5日、北区総務企画課環境班、穴見氏と協議済み。

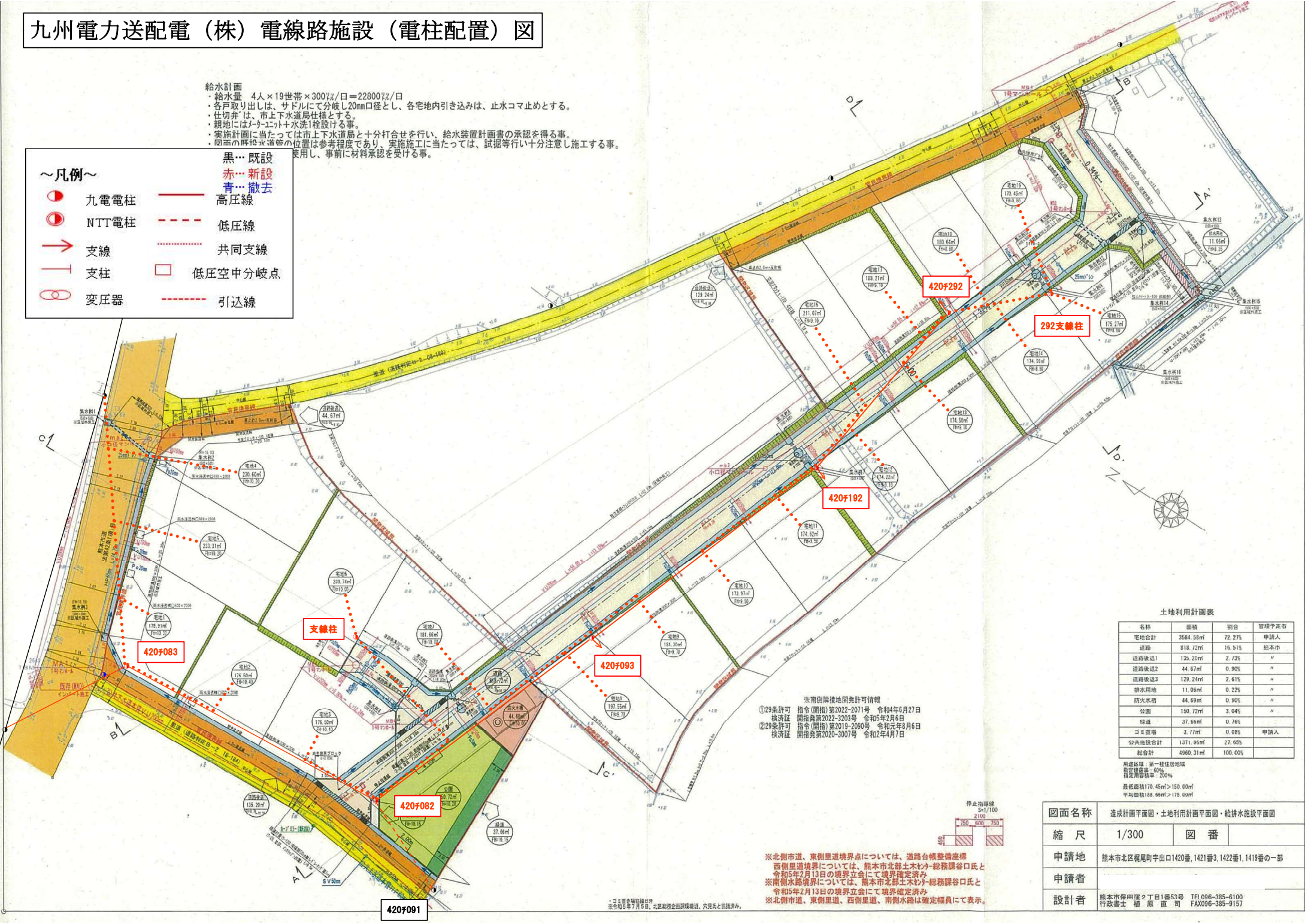
図面名称	造成計画平面図・土地利用計画平面図・給排水施設平面図		
縮尺	1/300	図番	
申請地	熊本市北区梶尾町出口1420番、1421番3、1422番1、1419番の一部		
申請者			
設計者	熊本市保田窪2丁目1番63号 TEL096-385-6100 行政書士 榎原 直司 FAX096-385-9157		

九州電力送配電（株）電線路施設（電柱配置）図

給水計画
 ・給水量 4人×19世帯×300ℓ/日=22800ℓ/日
 ・各戸取り出しは、サドルにて分岐し20mm口径とし、各宅地内引き込みは、止水コマ止めとする。
 ・仕切弁は、市上下水道局仕様とする。
 ・親地にはメーカユニット+水洗1栓設ける事。
 ・実施計画に当たっては市上下水道局と十分打合せを行い、給水装置計画書の承認を得る事。
 ・図面の既設水道管の位置は参考程度であり、実施施工に当たっては、試掘等を行い十分注意し施工する事。
 ・使用し、事前に材料承認を受ける事。

～凡例～

- 九電電柱
- NTT電柱
- ➔ 支線
- ┆ 支柱
- 変圧器
- 黒… 既設
- 赤… 新設
- 青… 撤去
- 高压線
- - - 低压線
- ⋯ 共同支線
- 低压空中分岐点
- - - 引込線



土地利用計画表

名称	面積	割合	管理予定者
宅地合計	3584.58㎡	72.2%	申請人
道路	818.72㎡	16.51%	熊本市
道路後道1	129.20㎡	2.73%	"
道路後道2	44.67㎡	0.90%	"
道路後道3	129.24㎡	2.61%	"
排水用地	11.06㎡	0.22%	"
雨水槽	44.69㎡	0.90%	"
公園	150.72㎡	3.04%	"
緑道	37.66㎡	0.76%	"
ゴミ置場	3.77㎡	0.08%	申請人
公共施設合計	1371.99㎡	27.65%	
総合計	4960.31㎡	100.00%	

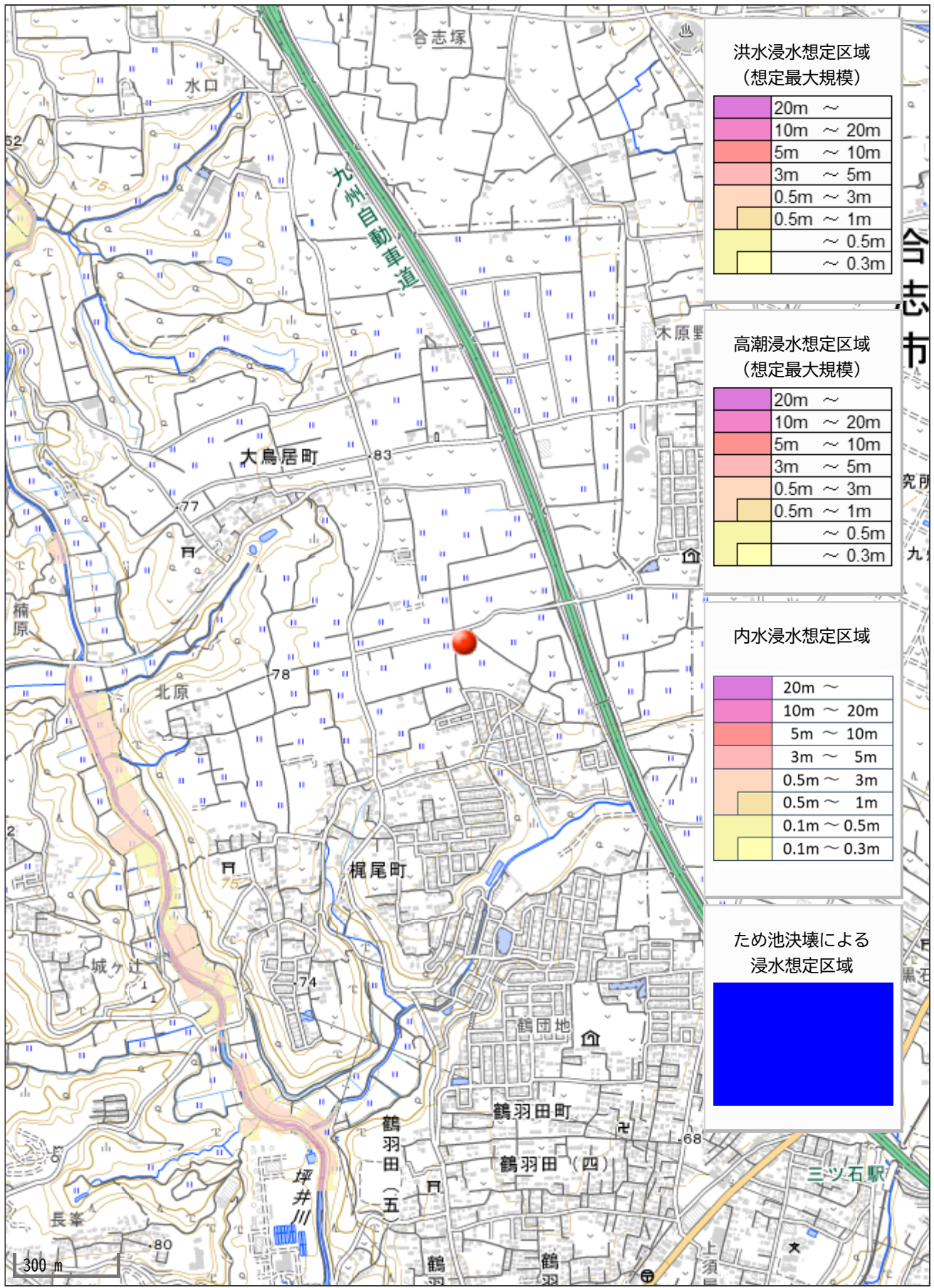
用途区域：第一種住居地域
 指定容積率：60%
 指定用途割合：230%
 最低面積170.45㎡>150.60㎡
 平均面積188.66㎡>175.00㎡

※南側隣接地開発許可情報
 指令(県指)第2022-2071号 令和4年6月27日
 ①29条許可 核済証 開指発第2022-2203号 令和5年2月6日
 ②29条許可 核済証 指令(県指)第2019-2090号 令和元年8月6日
 開指発第2020-3007号 令和2年4月7日

※北側市道、東側里道境界については、道路台帳整備座標
 西側里道境界については、熊本市北部土木センター総務課谷口氏と
 令和5年2月13日の境界立会にて境界確定済み
 ※南側水路境界については、熊本市北部土木センター総務課谷口氏と
 令和5年2月13日の境界立会にて境界確定済み
 ※北側市道、東側里道、西側里道、南側水路は確定座標にて表示。

図面名称	造成計画平面図・土地利用計画平面図・給排水施設平面図		
縮尺	1/300	図番	
申請地	熊本市北区親尾町宇出口420番, 421番3, 1421番1, 1419番の一部		
申請者			
設計者	熊本市保田窪2丁目1番53号 TEL 096-385-6100 行政書士 植原直司 FAX096-385-9157		

・3/25 変更申請書
 ※令和5年7月5日、北區和野会田課環境、穴見氏と協議済み。



洪水浸水想定区域
(想定最大規模)

20m ~
10m ~ 20m
5m ~ 10m
3m ~ 5m
0.5m ~ 3m
0.5m ~ 1m
~ 0.5m
~ 0.3m

高潮浸水想定区域
(想定最大規模)

20m ~
10m ~ 20m
5m ~ 10m
3m ~ 5m
0.5m ~ 3m
0.5m ~ 1m
~ 0.5m
~ 0.3m

内水浸水想定区域

20m ~
10m ~ 20m
5m ~ 10m
3m ~ 5m
0.5m ~ 3m
0.5m ~ 1m
0.1m ~ 0.5m
0.1m ~ 0.3m

ため池決壊による
浸水想定区域

Blue shaded area
