

価格別紙参照

建築条件なし

八代市島田町 全4区画

【人気の太田郷小学校校区！】

所在地	八代市島田町961-2 付近 【ナビ検索】			水道加入金	工事費はお客様の全額負担 新設工事の場合は1,500円の 検査手数料	無 料 査 定 受 付 中 ！	不 動 産 売 買 専 門 店
区域区分	非線引き区域			受益者負担金	㎡×245円		
用途地域	無指定			仲介手数料	売買代金×3%+6万円×1.1(税)		
接道	南側:公道			電柱位置	未定		
交通	産交バス:島田町 徒歩約2分			小学校 中学校	太田郷小学校/ 第二中学校		
建蔽/容積	70%/200%	地目	宅地	引渡時期	即時		
上水	宅内	下水	浄化槽	取引形態/ 広告有効期限	媒介/令和8年7月22日		
備考	<p>・電柱の設置計画があります</p> <p>・確定面積ではありませんので、面積に若干の誤差が生じる恐れがあります。</p>						

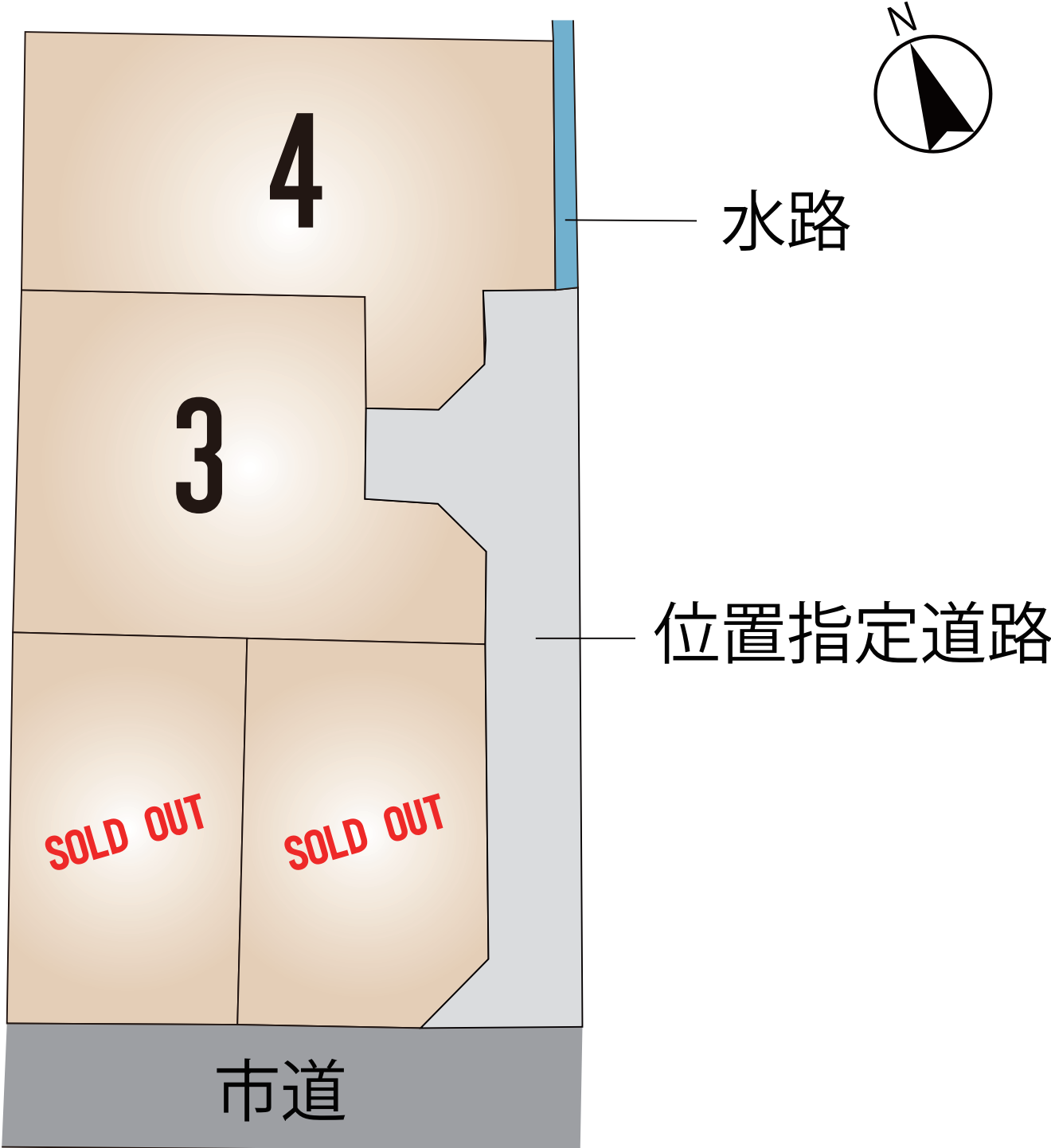


不動産に価値を見出す

CLEVER TREND

株式会社 クレバートレンド

熊本県知事(1)第5868
熊本市中央区八王寺町48番15-103号
TEL:096-234-9770/FAX:096-234-9550
担当(後藤)080-3377-7116



～八代市島田町 全4区画 価格表～

区画	面積	坪数	価格
ご成約ありがとうございました。			
ご成約ありがとうございました。			
3	253.30 m ²	76.62 坪	11,100,000 円
4	270.03 m ²	81.68 坪	11,450,000 円

面積・価格等は予告なく変更する場合がございます。

※完成前分譲地の場合は、記載m²が若干誤差が生じる場合があります。
実測清算なし。

最終更新日：令和8年4月23日

熊本市中央区八王寺町48番15-103

[TEL:096-234-9770](tel:096-234-9770)

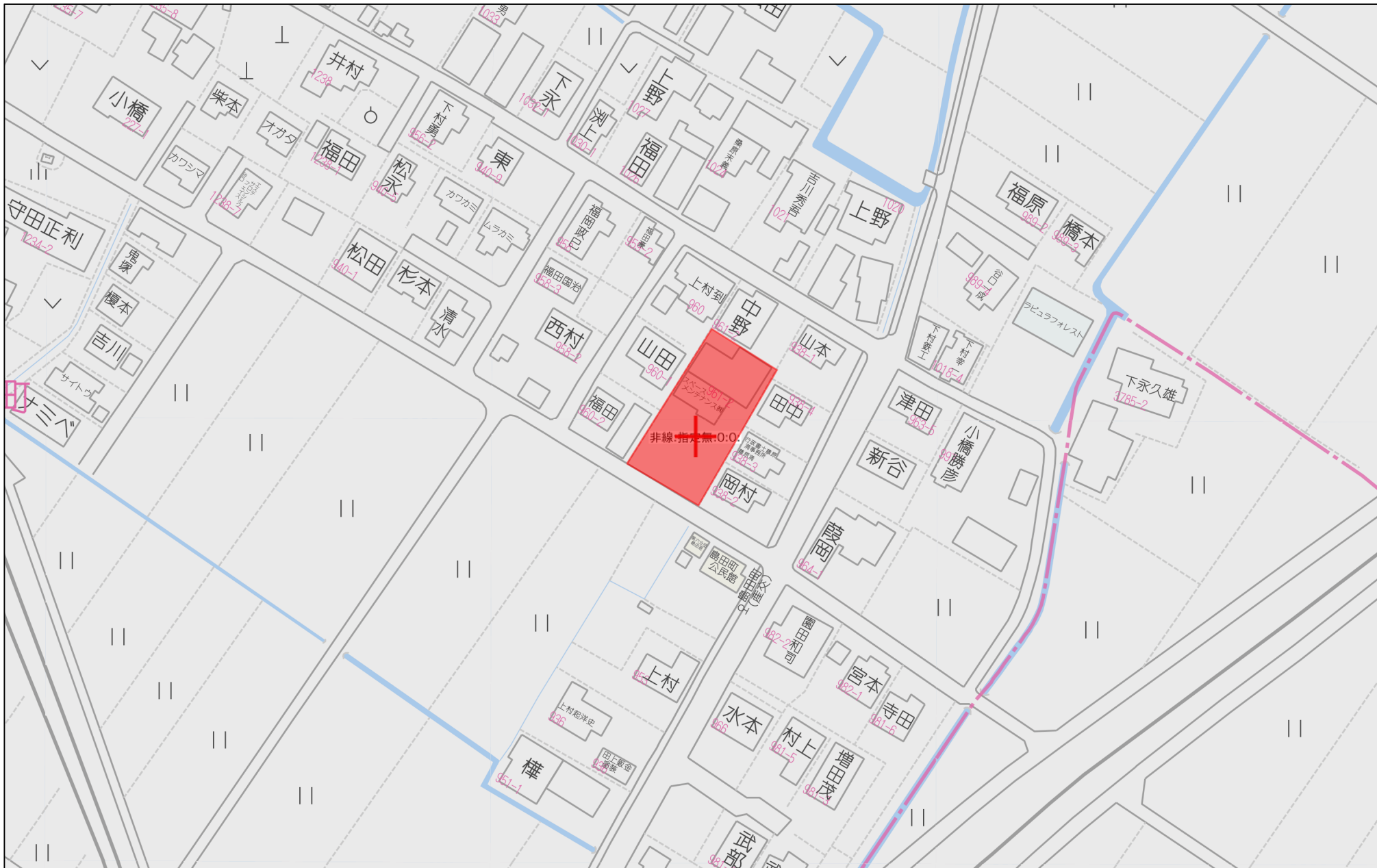
[FAX:096-234-9550](tel:096-234-9550)



不動産に価値を見出す

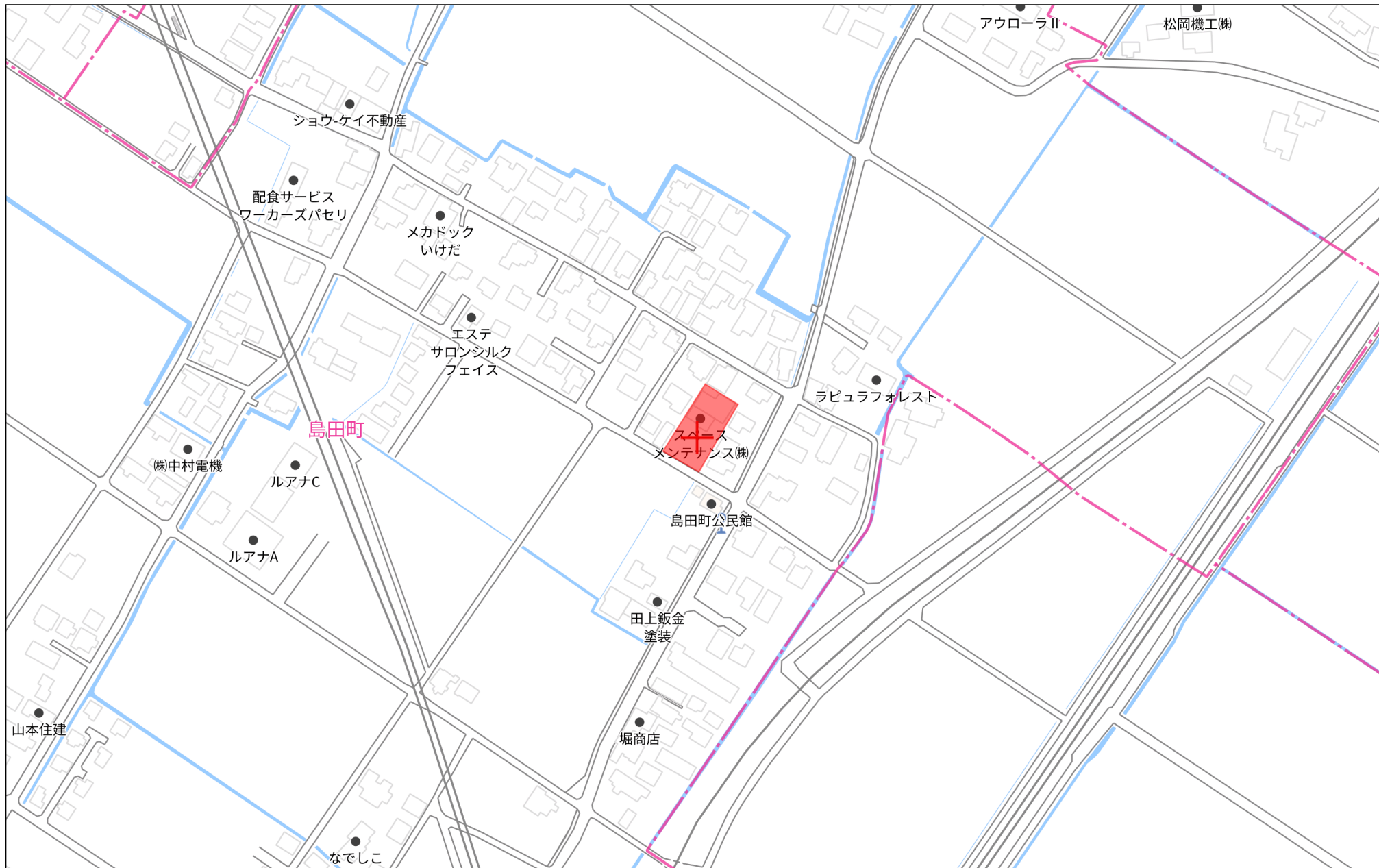
CLEVER TREND

株式会社 クレバートレンド



60m

1:1500



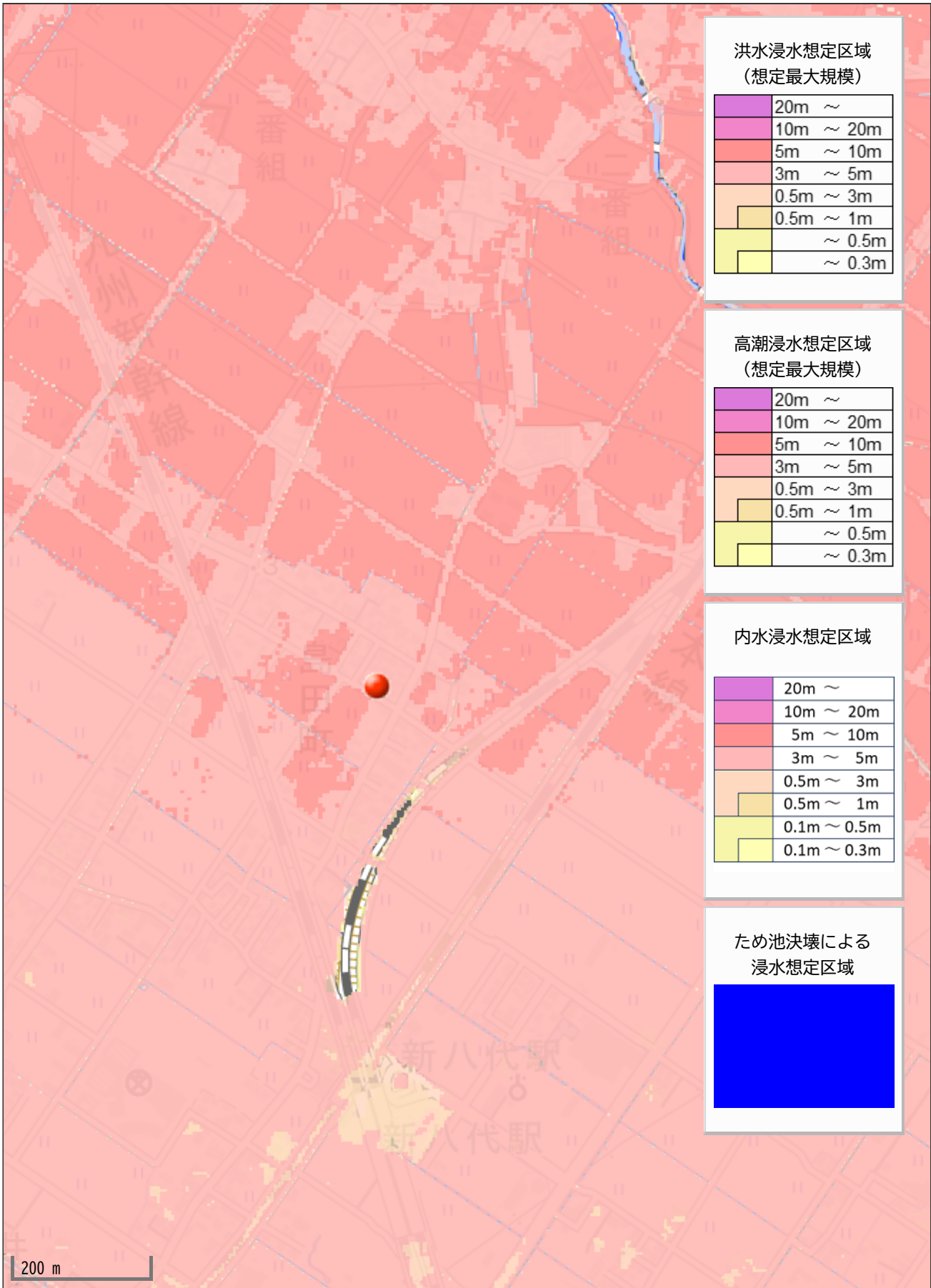
140m

1:3000

求積表

地 番 No. 3				
NO	Xn	Yn	Xn × (Yn+1 - Yn-1)	距離
550	-52760.552	-34307.887	409474.644072	1.480
12-0513	-52759.289	-34307.115	-274084.506355	8.524
804	-52752.002	-34302.692	-366890.173910	4.879
PP7	-52747.831	-34300.160	-811578.127766	14.956
P20	-52755.477	-34287.306	-540163.329003	5.056
802	-52759.804	-34289.921	247285.201348	4.006
706	-52763.232	-34291.993	-30655.437792	3.119
705	-52764.872	-34289.340	-177817.618640	2.884
808	-52767.665	-34288.623	65748.510590	3.976
803	-52771.123	-34290.586	566286.920913	10.275
566	-52765.766	-34299.354	912900.517566	10.000
合 計			506.601023	
合 計 面 積			253.3005115	
地 積			253.30	m ²

地 番 No. 4				
NO	Xn	Yn	Xn × (Yn+1 - Yn-1)	距離
PP7	-52747.831	-34300.160	519038.657040	5.609
12-0519M	-52742.865	-34297.146	-297100.568545	5.084
12-0520M	-52738.507	-34294.527	-584131.703532	9.861
552	-52743.579	-34286.070	-1022170.561020	12.737
P8H	-52750.130	-34275.147	-295664.478650	10.814
G27A-59H	-52759.546	-34280.465	286115.017958	0.138
711	-52759.456	-34280.570	40941.337856	0.767
P11	-52759.084	-34281.241	136804.304812	2.197
710	-52758.020	-34283.163	154580.998600	2.045
805	-52759.799	-34284.171	79192.458299	0.999
709	-52760.668	-34284.664	168359.291588	2.788
708	-52761.370	-34287.362	277366.522090	3.000
802	-52759.804	-34289.921	-2954.549024	5.056
P20	-52755.477	-34287.306	540163.329003	14.956
合 計			540.066475	
合 計 面 積			270.0332375	
地 積			270.03	m ²



洪水浸水想定区域
(想定最大規模)

20m ~
10m ~ 20m
5m ~ 10m
3m ~ 5m
0.5m ~ 3m
0.5m ~ 1m
~ 0.5m
~ 0.3m

高潮浸水想定区域
(想定最大規模)

20m ~
10m ~ 20m
5m ~ 10m
3m ~ 5m
0.5m ~ 3m
0.5m ~ 1m
~ 0.5m
~ 0.3m

内水浸水想定区域

20m ~
10m ~ 20m
5m ~ 10m
3m ~ 5m
0.5m ~ 3m
0.5m ~ 1m
0.1m ~ 0.5m
0.1m ~ 0.3m

ため池決壊による
浸水想定区域

Blue area
