

価格別紙参照

建築条件なし

南区日吉2丁目 全6区画 【人気の日吉小学校校区！】

所在地	熊本県熊本市南区日吉2丁目9-43 【ナビ検索】			水道加入金	一律 69,500円	無料 査定 受付 中 ！	不動産 売買 専門 店
区域区分	市街化区域			受益者負担金	㎡×200円		
用途地域	第1種住居専用地域			仲介手数料	売買代金×3%+6万円×1.1(税)		
接道	南東側:公道			電柱位置	-		
交通	産交バス:刈草 徒歩約5分			小学校	日吉小学校		
				中学校	日吉中学校		
建蔽/容積	60%/200%	地目	宅地	引渡時期	相談		
上水	宅内	下水	宅内	取引形態/ 広告有効期限	媒介/令和8年5月31日		

備考

- ・5月31日までの期間限定で、建築条件なしで販売中！
- ・盛土規制法による規制対象区域内です。
- ・現況渡しになります。(現況更地)



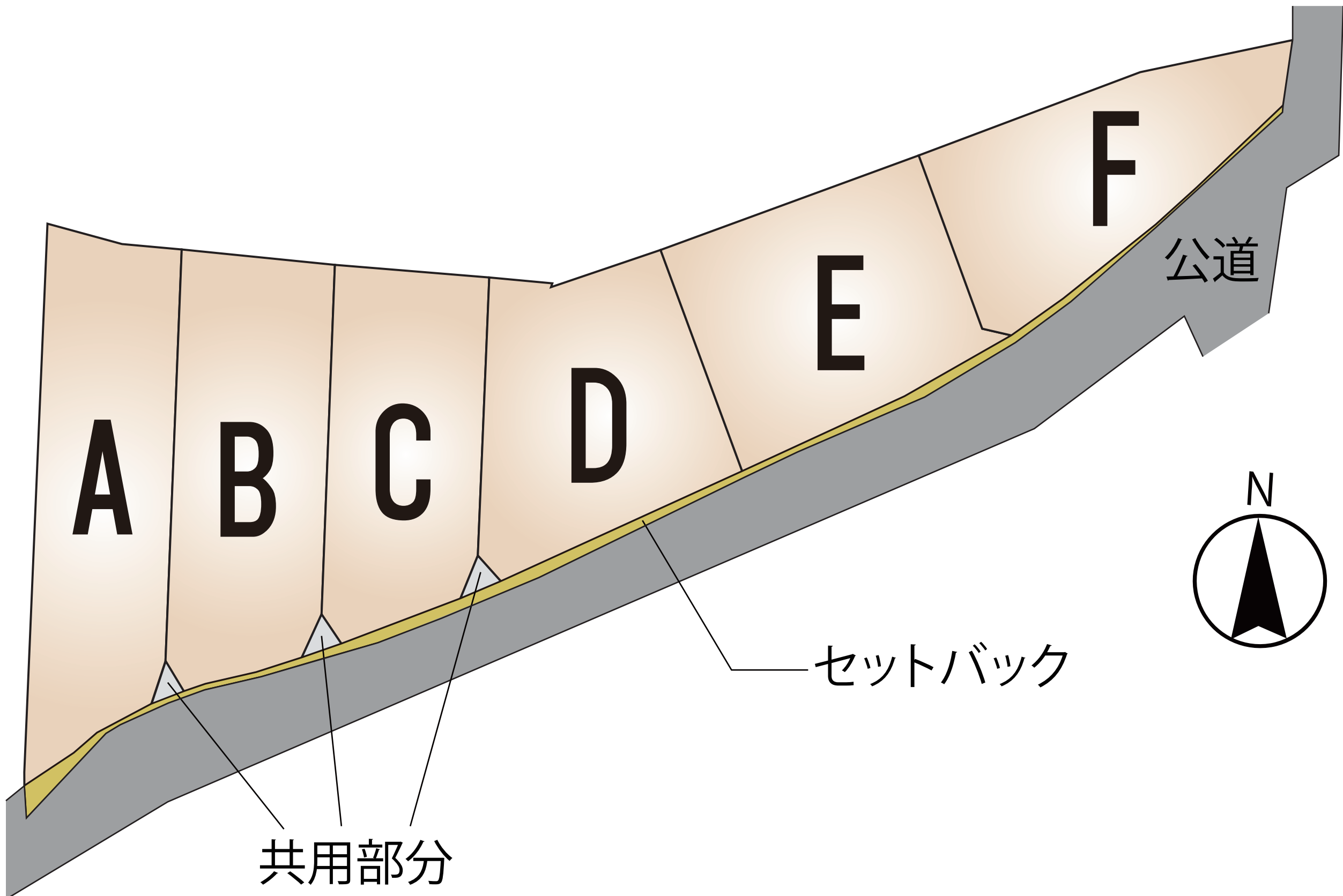
不動産に価値を見出す

CLEVER TREND

株式会社 クレバートレンド

熊本県知事(1)第5868

熊本市中央区八王寺町48番15-103号
TEL:096-234-9770/FAX:096-234-9550
担当(清田)080-3181-5611



A

B

C

D

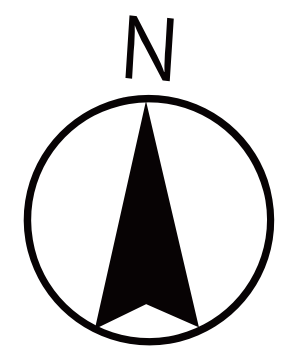
E

F

公道

セットバック

共用部分



～熊本市南区日吉2丁目 全6区画 価格表～

区画	面積	坪数	価格
A	164.11 m ²	49.64 坪	19,900,000 円
B	156.47 m ²	47.33 坪	20,900,000 円
C	131.59 m ²	39.80 坪	18,900,000 円
D	145.00 m ²	43.86 坪	17,900,000 円
E	148.84 m ²	45.02 坪	19,900,000 円
F	130.17 m ²	39.37 坪	15,900,000 円

面積・価格等は予告なく変更する場合がございます。

※完成前分譲地の場合は、記載㎡が若干誤差が生じる場合があります。
実測清算なし。

最終更新日：令和8年4月17日

熊本市中央区八王寺町48番15-103

[TEL:096-234-9770](tel:096-234-9770)

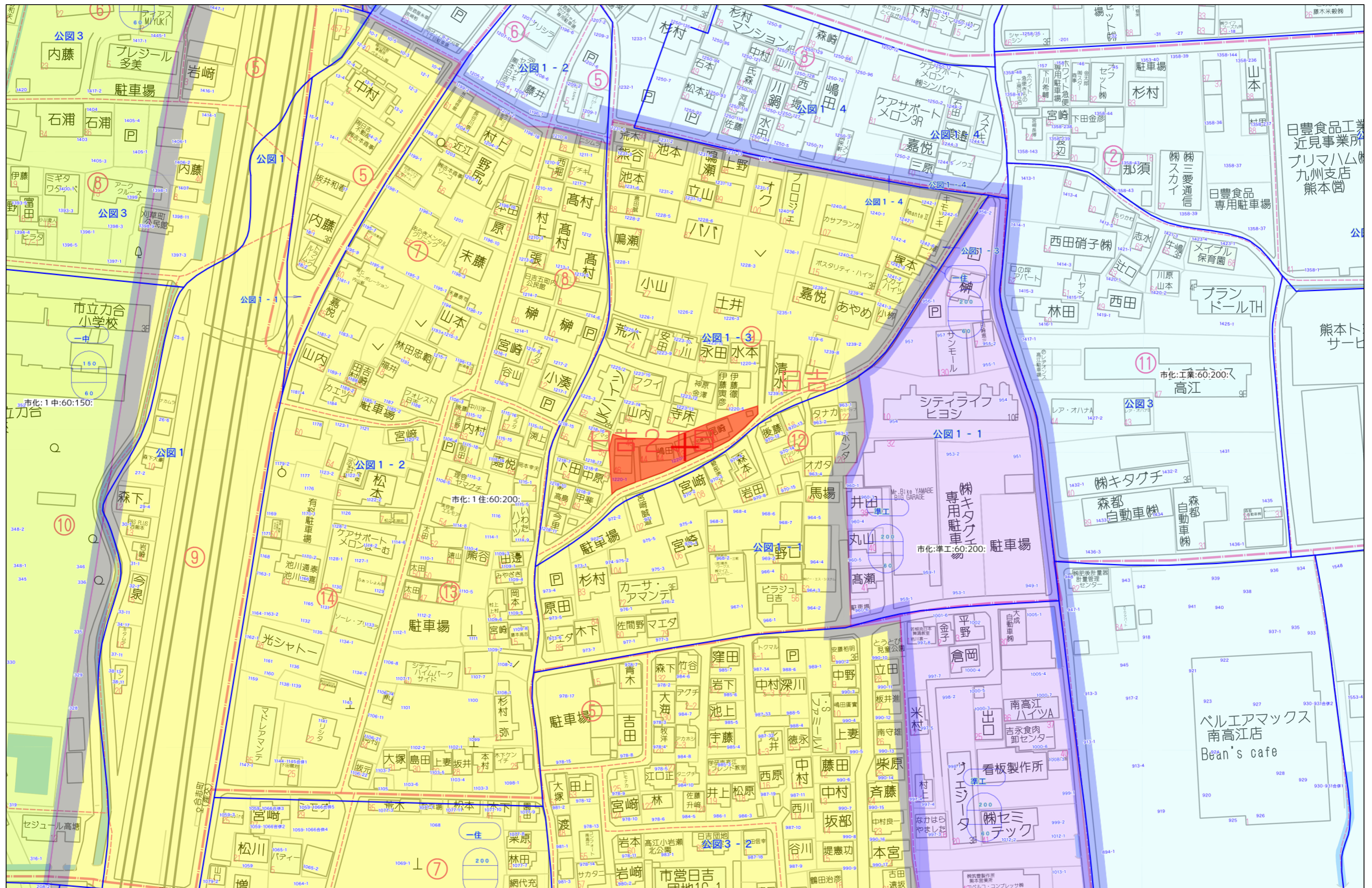
[FAX:096-234-9550](tel:096-234-9550)

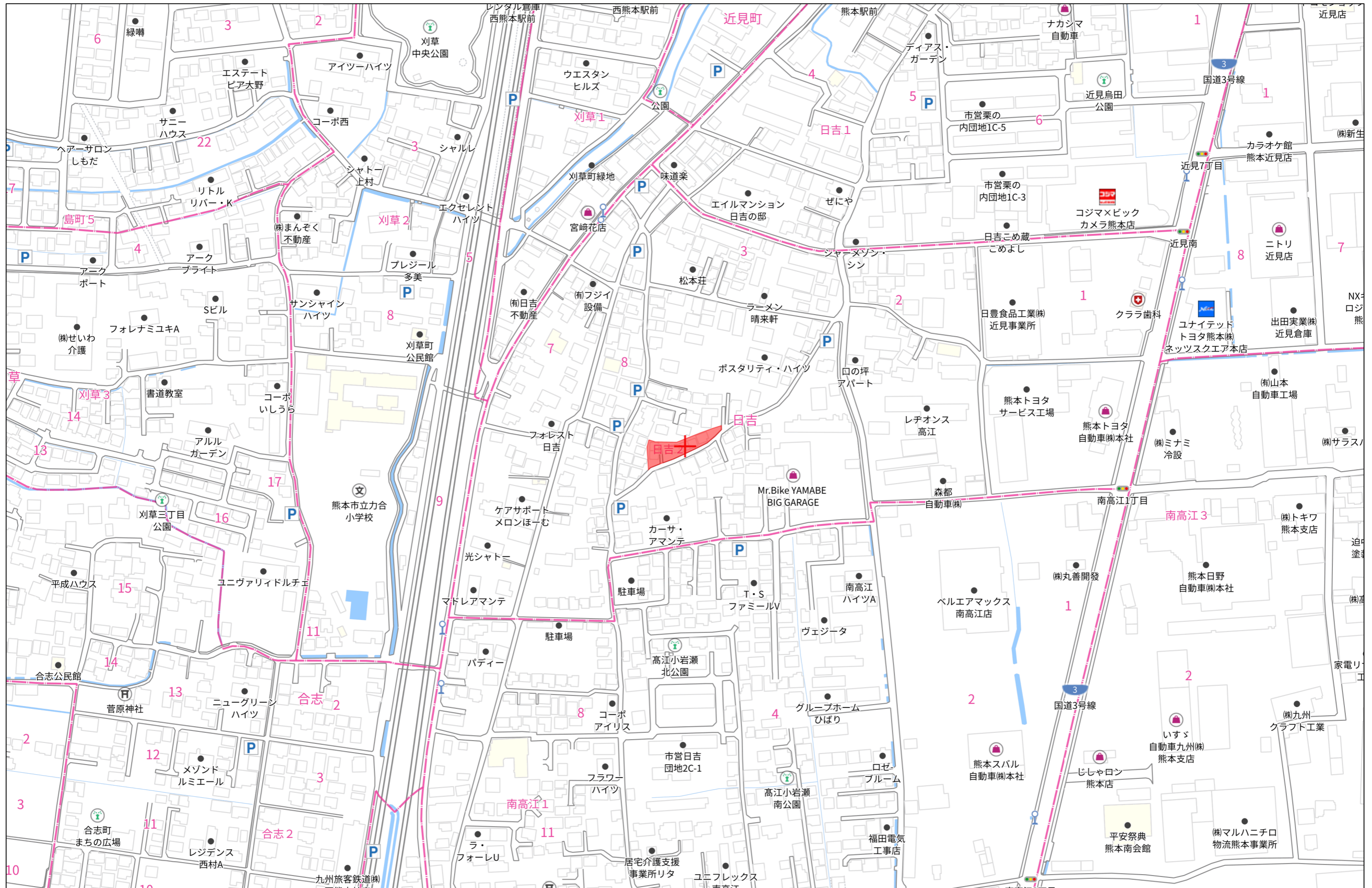


不動産に価値を見出す

CLEVER TREND

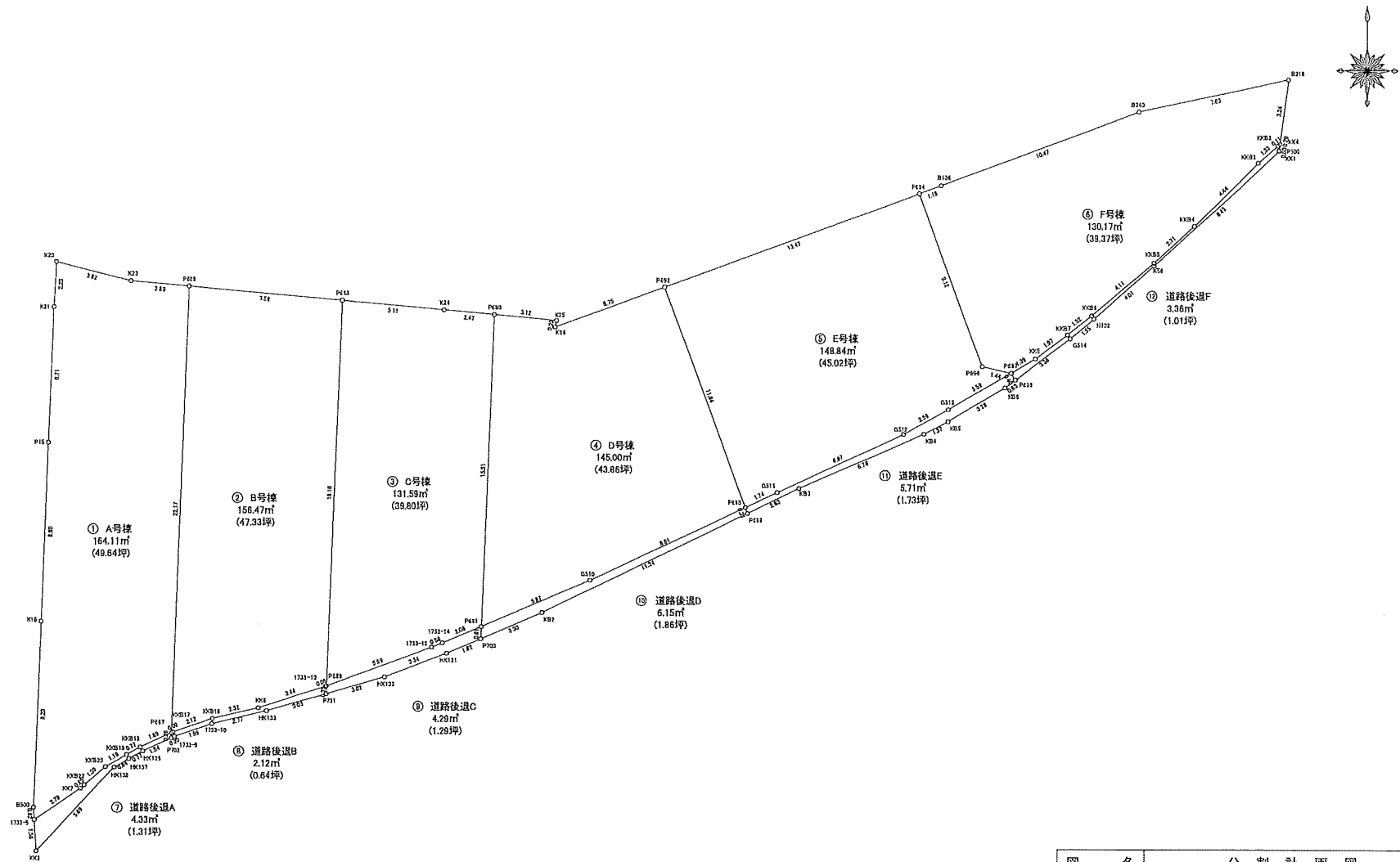
株式会社 クレバートレンド





140m

1:3000



図名	分割計画図	
図番	縮尺	1/200
所在	熊本市南区日吉二丁目1220番1、1220番2	
作成年月日	令和8年3月23日	
作成者		

① A号棟				
地番	X _n	Y _n	Y _{n+1} -Y _{n-1}	X _n · (Y _{n+1} -Y _{n-1})
P687	-26761.420	-29598.267	-2.407	64414.737940
KKB18	-26762.132	-29599.802	-2.206	59037.263192
KKD19	-26762.506	-29600.473	-1.692	45282.160152
KKD20	-26763.111	-29601.494	-2.077	55596.981547
KKD22	-26764.010	-29602.550	-1.243	33267.664430
KK7	-26764.178	-29602.737	-2.497	66830.152466
1733-5	-26765.743	-29605.047	-2.346	62792.493078
B500	-26765.126	-29605.083	0.333	-8912.786958
X16	-26755.907	-29604.714	0.718	-19210.741226
P15	-26747.017	-29604.365	0.613	-16395.921421
X21	-26740.308	-29604.101	0.386	-10321.758888
X20	-26738.064	-29603.979	3.823	-102219.618672
X23	-26739.014	-29600.278	6.584	-176049.668176
P686	-26739.270	-29597.395	2.011	-53772.671970
合計				328.225494
合計面積				164.1127470
地積				164.11 m ²

② B号棟				
地番	X _n	Y _n	Y _{n+1} -Y _{n-1}	X _n · (Y _{n+1} -Y _{n-1})
P689	-26759.086	-29590.599	-0.803	21487.546058
1733-12	-26759.104	-29590.649	-3.315	88706.429760
KK6	-26760.179	-29593.914	-5.827	147903.509333
KKD16	-26760.708	-29596.176	-4.273	114348.505284
KKB17	-26761.383	-29598.187	-2.091	55958.051853
P687	-26761.420	-29598.267	0.792	-21195.044640
P686	-26739.270	-29597.395	8.421	-225171.392670
P688	-26739.942	-29599.846	6.796	-181724.645832
合計				312.959146
合計面積				156.4795730
地積				156.47 m ²

③ C号棟				
地番	X _n	Y _n	Y _{n+1} -Y _{n-1}	X _n · (Y _{n+1} -Y _{n-1})
P691	-26756.111	-29582.906	-2.515	67291.619165
1733-14	-26756.934	-29584.811	-2.445	65420.703630
1733-13	-26757.151	-29585.351	-5.788	154870.389988
P689	-26759.086	-29590.599	-4.495	120282.091570
P688	-26739.942	-29589.846	5.844	-156268.221048
K24	-26740.395	-29584.755	7.550	-201889.982250
P690	-26740.618	-29582.296	1.849	-49443.402862
合計				263.198373
合計面積				131.5991865
地積				131.59 m ²

④ D号棟				
地番	X _n	Y _n	Y _{n+1} -Y _{n-1}	X _n · (Y _{n+1} -Y _{n-1})
P692	-26739.223	-29573.872	-0.438	252364.786674
K26	-26741.223	-29579.264	-5.320	142263.306360
K25	-26740.899	-29579.192	-3.032	81078.405768
P690	-26740.618	-29582.296	-3.714	99314.655252
P691	-26756.111	-29582.906	4.779	-127867.454469
G510	-26753.782	-29577.517	13.080	-349939.468560
P693	-26750.133	-29569.826	3.645	-97504.234785
合計				-290.003760
合計面積				145.0018800
地積				145.00 m ²

⑤ E号棟				
地番	X _n	Y _n	Y _{n+1} -Y _{n-1}	X _n · (Y _{n+1} -Y _{n-1})
P696	-26743.089	-29558.072	4.575	-122349.632175
P697	-26743.402	-29556.667	-1.687	45116.119174
G513	-26745.232	-29559.759	-5.362	143407.933984
G512	-26746.470	-29562.029	-8.492	227131.023240
G511	-26749.386	-29568.251	-7.797	208564.962642
P693	-26750.133	-29569.826	-5.621	150362.497659
P692	-26739.223	-29573.872	8.584	-229529.490232
P694	-26734.540	-29561.242	15.800	-422405.732000
合計				297.682226
合計面積				148.8411130
地積				148.84 m ²

⑥ F号棟				
地番	X _n	Y _n	Y _{n+1} -Y _{n-1}	X _n · (Y _{n+1} -Y _{n-1})
P694	-26734.540	-29561.242	-2.067	56260.294180
B136	-26734.131	-29560.139	10.892	-291188.154852
B340	-26730.418	-29550.350	17.246	-460992.788828
B218	-26728.813	-29542.893	7.036	-188063.928268
KK4	-26732.026	-29543.314	-0.511	13660.065286
KKB2	-26732.095	-29543.404	-1.111	29699.367545
KKB3	-26732.951	-29544.425	-4.172	111529.871572
KKB4	-26736.085	-29547.575	-5.144	137530.421240
KKB5	-26737.917	-29549.569	-5.148	137646.796716
KKB6	-26740.544	-29552.724	-4.338	116000.479872
KKB7	-26741.494	-29553.907	-2.749	73512.567006
KK5	-26742.695	-29555.473	-2.760	73809.838209
P697	-26743.402	-29556.667	-2.599	69506.101798
P696	-26743.089	-29558.072	-4.575	122349.632175
合計				260.353642
合計面積				130.1768210
地積				130.17 m ²

⑦ 道路後退A				
地番	X _n	Y _n	Y _{n+1} -Y _{n-1}	X _n · (Y _{n+1} -Y _{n-1})
P687	-26761.420	-29598.267	1.525	-40811.165500
P702	-26761.682	-29598.277	-1.409	37707.209938
HK136	-26762.329	-29599.676	-2.075	55531.832875
HK137	-26762.704	-29600.352	-1.399	37441.022896
HK138	-26763.133	-29601.075	-4.604	123217.464332
KK3	-26767.300	-29604.956	-3.972	106319.715600
1733-5	-26765.743	-29605.047	2.219	-59393.183717
KK7	-26764.178	-29602.737	2.497	-66830.152466
KKB22	-26764.010	-29602.550	1.243	-33267.664430
KKD20	-26763.111	-29601.494	2.077	-55596.981547
KKD19	-26762.506	-29600.473	1.692	-45282.160152
KKB18	-26762.132	-29599.802	2.206	-59037.263192
合計				8.674437
合計面積				4.3372185
地積				4.33 m ²

⑧ 道路後退B				
地番	X _n	Y _n	Y _{n+1} -Y _{n-1}	X _n · (Y _{n+1} -Y _{n-1})
P689	-26759.086	-29590.599	0.035	-936.568010
P701	-26769.474	-29590.614	-2.919	78110.604606
HK133	-26760.321	-29593.518	-5.593	149870.475353
1733-10	-26760.969	-29596.207	-4.577	122484.950536
1733-9	-26761.598	-29598.095	-2.070	55396.507860
P702	-26761.682	-29598.277	-0.172	4603.009304
P687	-26761.420	-29598.267	0.090	-2108.527800
KKB17	-26761.383	-29598.187	2.091	-59598.051853
KKD16	-26760.708	-29596.176	4.273	-114348.505284
KK6	-26760.179	-29593.914	5.527	-147803.509333
1733-12	-26759.104	-29590.649	3.315	-88706.429760
合計				4.255619
合計面積				2.1278095
地積				2.12 m ²

⑨ 道路後退C				
地番	X _n	Y _n	Y _{n+1} -Y _{n-1}	X _n · (Y _{n+1} -Y _{n-1})
P691	-26756.111	-29582.906	1.881	-50328.244791
P700	-26756.723	-29582.930	-1.693	45209.132039
HK131	-26767.447	-29584.599	-4.789	128141.413683
HK132	-26768.630	-29587.719	-6.015	160953.159450
P701	-26759.474	-29590.614	-2.880	77067.285120
P689	-26759.086	-29590.599	5.263	-140833.069618
1733-13	-26767.151	-29585.351	5.788	-154870.389988
1733-14	-26756.934	-29584.811	2.445	-65420.703630
合計				8.582265
合計面積				4.2911326
地積				4.29 m ²

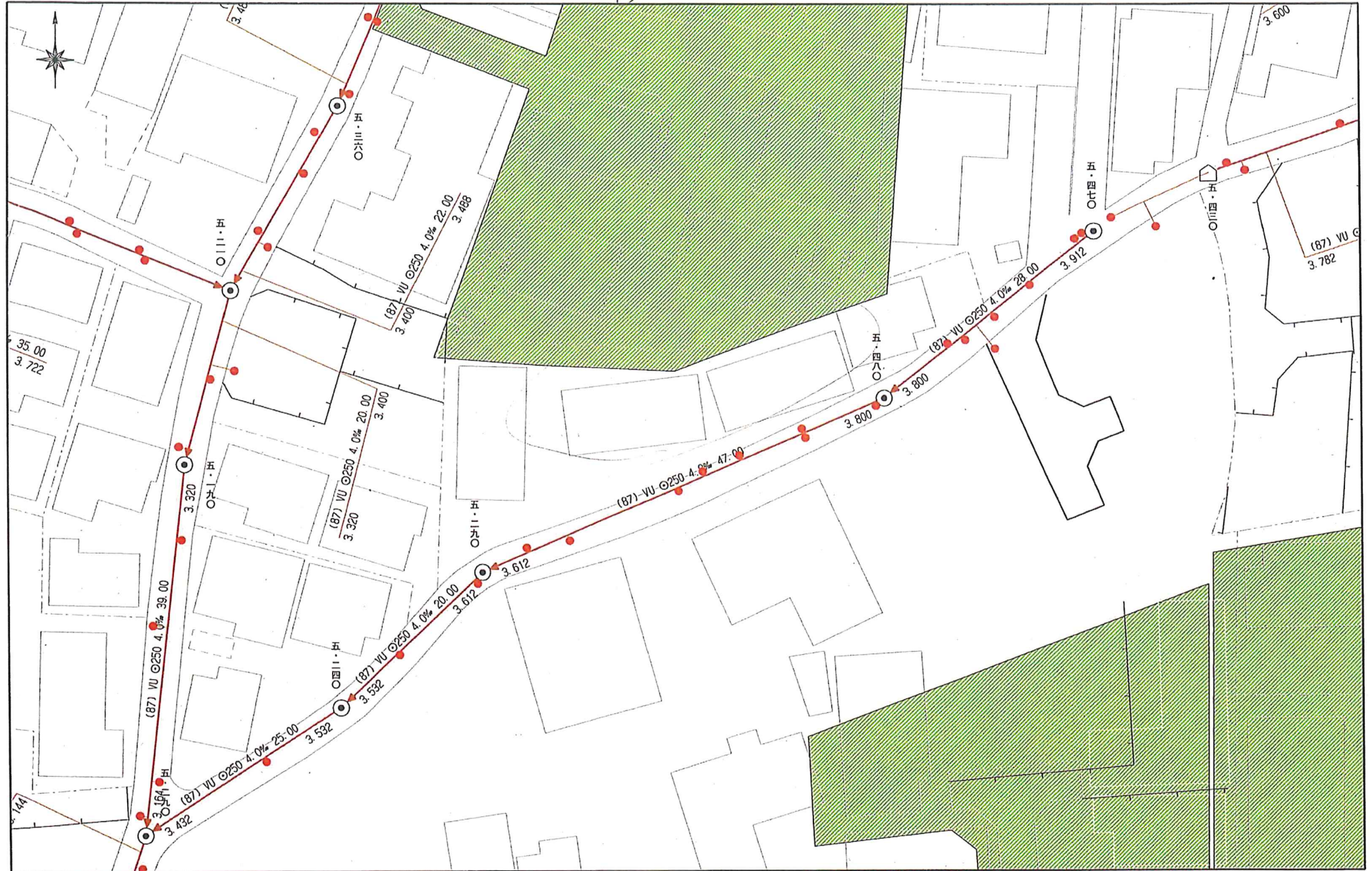
⑩ 道路後退D				
地番	X _n	Y _n	Y _{n+1} -Y _{n-1}	X _n · (Y _{n+1} -Y _{n-1})
P693	-26750.133	-29569.826	7.798	-208597.537134
P699	-26750.420	-29569.719	-10.072	269430.230240
KB2	-26755.408	-29579.898	-13.211	353465.695088
P700	-26756.723	-29582.930	-3.008	80484.222784
P691	-26756.111	-29582.906	5.413	-144830.828843
G510	-26753.782	-29577.517	13.080	-349939.468560
合計				12.313575
合計面積				6.1567875
地積				6.15 m ²

⑪ 道路後退E				
地番	X _n	Y _n	Y _{n+1} -Y _{n-1}	X _n · (Y _{n+1} -Y _{n-1})
P697	-26743.402	-29556.667	3.295	-88110.509590
P698	-26743.746	-29556.464	-0.298	7969.636908
KD6	-26744.129	-29556.965	-3.303	88335.858087
KD5	-26745.826	-29559.767	-4.204	107625.203824
KB4	-26746.452	-29560.989	-7.469	198164.462868
KB3	-26749.174	-29567.176	-8.730	233520.289020
P699	-26750.420	-29569.719	-2.656	70988.613000
P693	-26750.133	-29569.826	1.468	-39269.195244
G511	-26749.386	-29568.251	7.797	-208564.962642
G512	-26746.470	-29562.029	8.492	-227131.023240
G513	-26745.232	-29559.759	5.362	-143407.933984
合計				11.438407
合計面積				5.7192035
地積				5.71 m ²

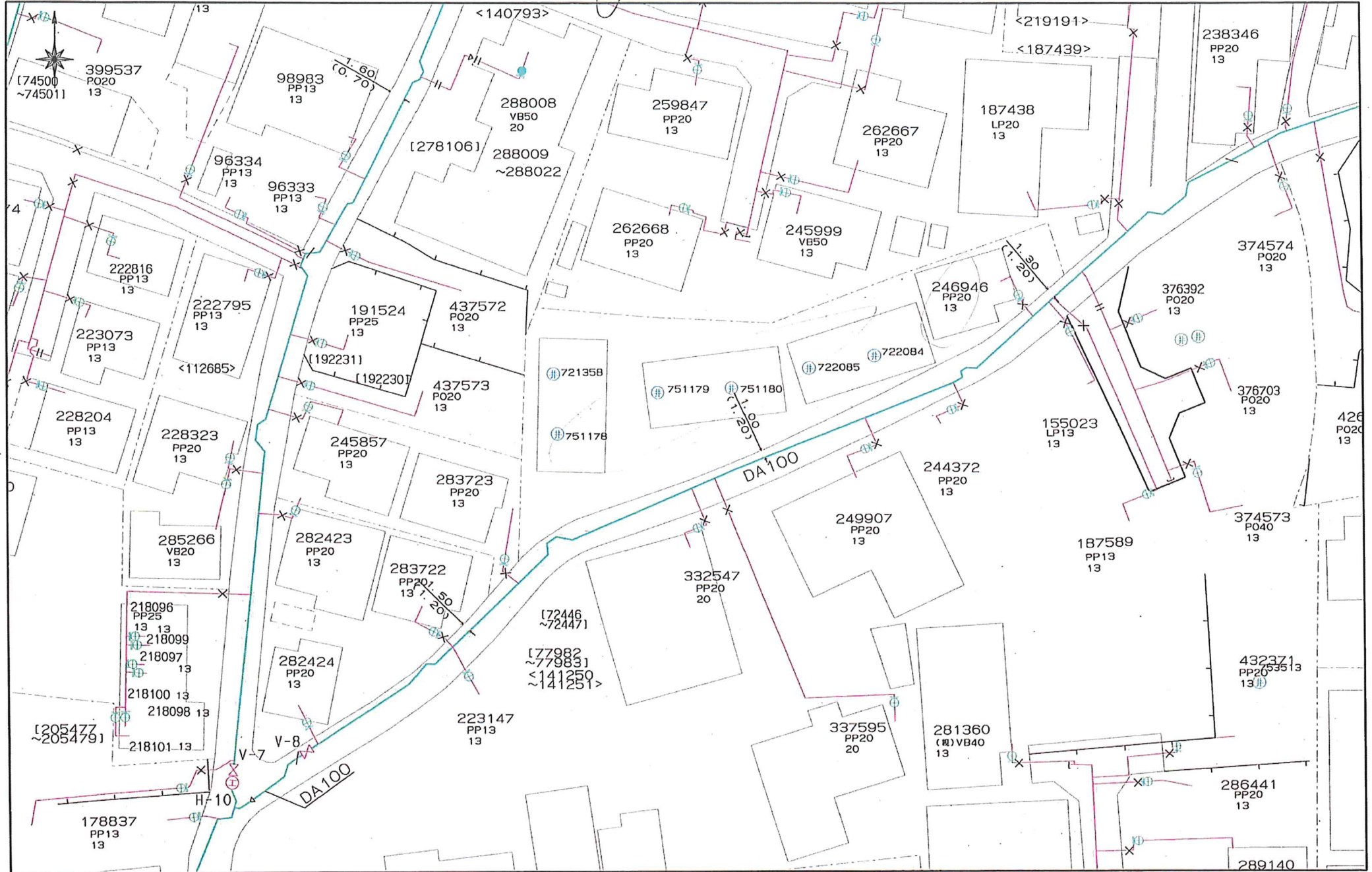
⑫ 道路後退F				
地番	X _n	Y _n	Y _{n+1} -Y _{n-1}	X _n · (Y _{n+1} -Y _{n-1})
P698	-26743.746	-29556.464	-2.892	77342.913432
P697	-26743.402	-29556.667	0.991	-26502.711382
KK5	-26742.695	-29555.473	2.760	-73809.838209
KKB7	-26741.494	-29553.907	2.749	-73512.567006
KKB6	-26740.544	-29552.724	4.338	-116000.479872
KKB5	-26737.917	-29549.569	5.148	-137646.796716
KKB4	-26736.085	-29547.575	5.144	-137530.421240
KKB3	-26732.951	-29544.425	4.172	-111529.871572
KKB2	-26732.095	-29543.404	1.111	-29699.367545
KK4	-26732.026	-29543.314	0.052	-1390.065352
P100	-26732.315	-29543.352	-0.042	1122.757230
KK1	-26732.349	-29543.356	-6.212	166061.351988
K58	-26738.058	-29549.564	-9.233	246872.489514
N102	-26740.696	-29552.589	-4.211	112605.070856
G514	-26741.690	-29553.775	-3.875	103624.048750
合計				6.722885
合計面積				3.3614425
地積				3.36 m ²

総合面積	902.2049145 m ²
------	----------------------------

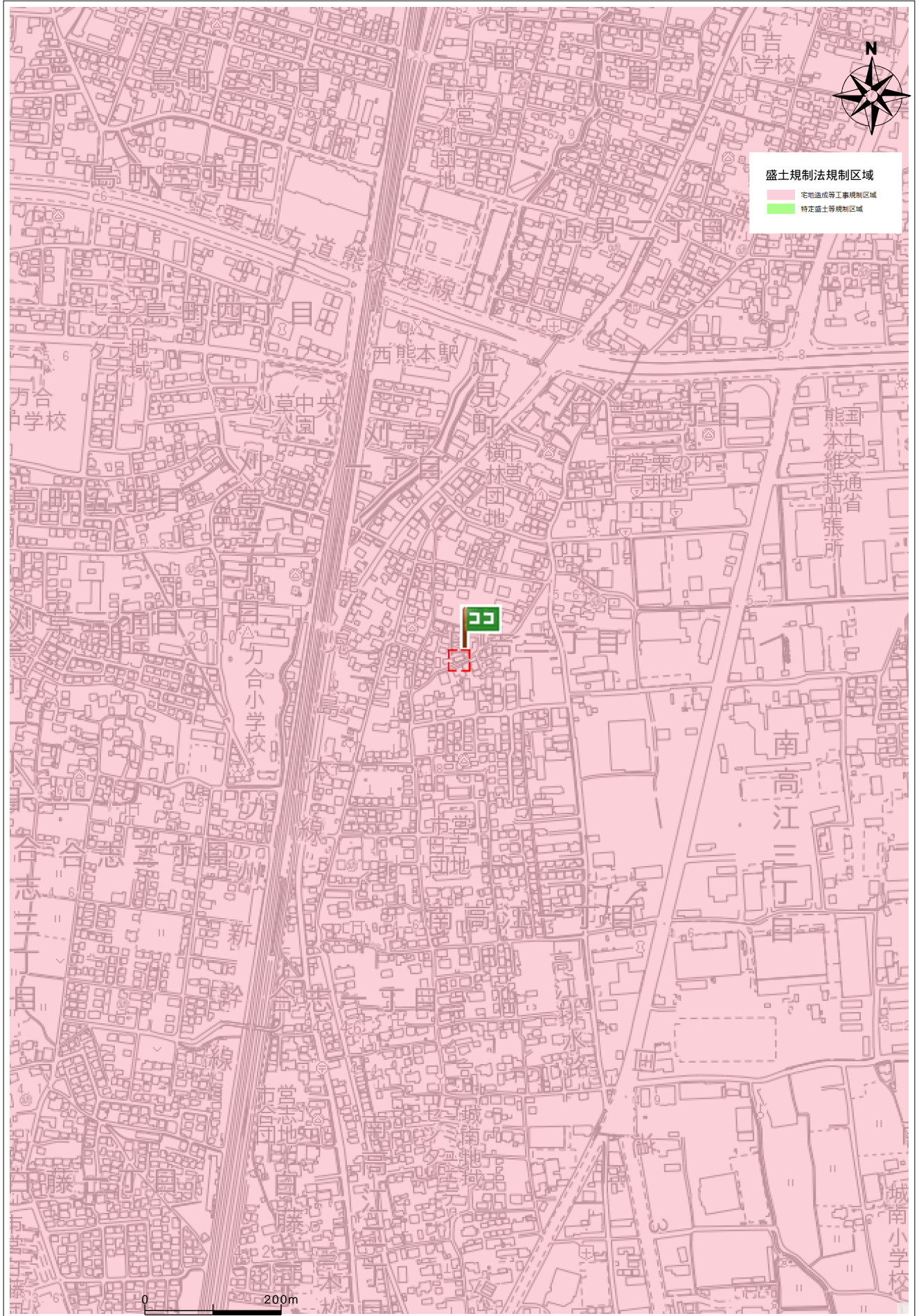
上下水道施設管理図



上下水道施設管理図



盛土規制法



住所

南区日吉2丁目9-43

