

価格別紙参照

建築条件なし

西区上代3丁目 全4区画 【人気の城山小学校校区！】

所在地	熊本市西区上代3丁目3-6 【ナビ検索】			水道加入金	一律 69,500円	無料 査定 受付 中 ！	不動産 売買 専門 店
区域区分	市街化区域			受益者負担金	㎡×200円		
用途地域	第1種中高層住居専用地域			仲介手数料	売買代金×3%+6万円×1.1(税)		
接道	南側・西側:公道			電柱位置	-		
交通	産交バス:下高野辺田 徒歩約3分			小学校	城山小学校		
				中学校	三和中学校		
建蔽/容積	60%/150%	地目	宅地	引渡時期	相談		
上水	宅内	下水	宅内	取引形態/ 広告有効期限	媒介/令和8年4月30日		

備考

- ・4月30日までの期間限定で、建築条件なしで販売中！
- ・盛土規制法による規制対象区域内です。
- ・現況渡しになります。(現況更地)



不動産に価値を見出す

CLEVER TREND

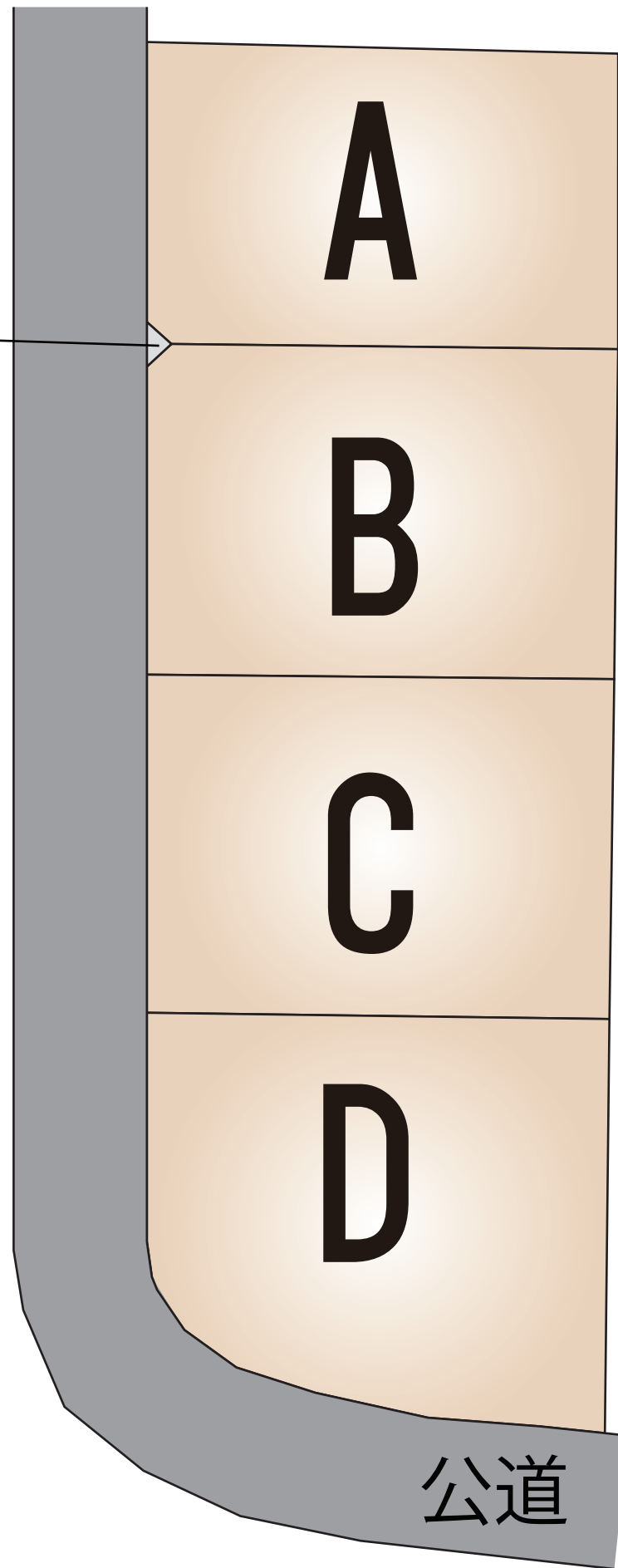
株式会社 クレバートレンド

熊本県知事(1)第5868

熊本市中央区八王寺町48番15-103号
TEL:096-234-9770/FAX:096-234-9550

担当(清田)080-3181-5611

共用部分



公道

～熊本市西区上代3丁目 全4区画 価格表～

区画	面積	坪数	価格
A	130.00 m ²	39.32 坪	15,900,000 円
B	141.50 m ²	42.80 坪	17,900,000 円
C	145.00 m ²	43.86 坪	17,900,000 円
D	158.24 m ²	47.86 坪	20,900,000 円

面積・価格等は予告なく変更する場合がございます。

※完成前分譲地の場合は、記載㎡が若干誤差が生じる場合があります。
実測清算なし。

最終更新日：令和8年4月17日

熊本市中央区八王寺町48番15-103

[TEL:096-234-9770](tel:096-234-9770)

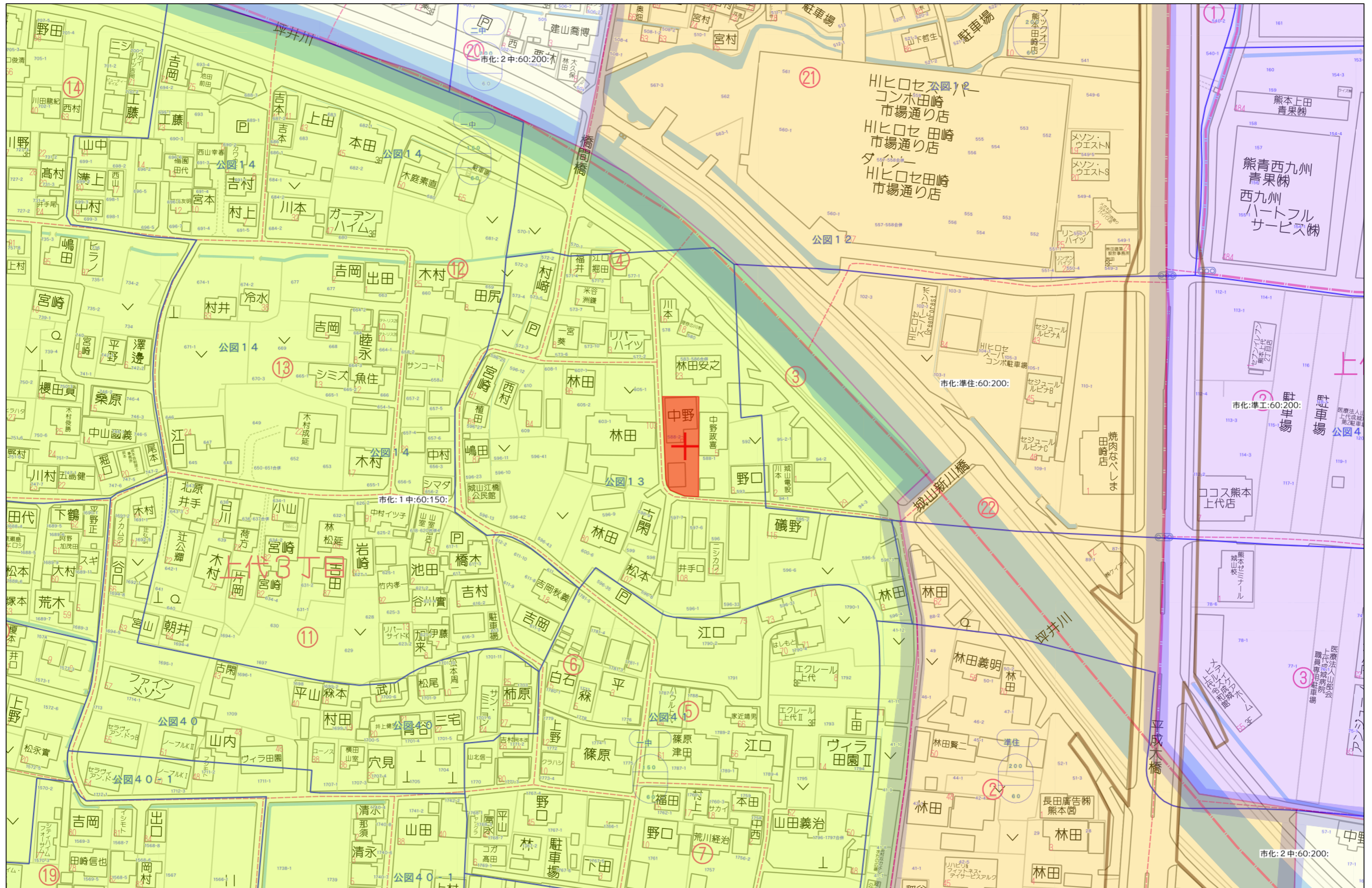
[FAX:096-234-9550](tel:096-234-9550)



不動産に価値を見出す

CLEVER TREND

株式会社 クレバートレンド



60m

1:1500



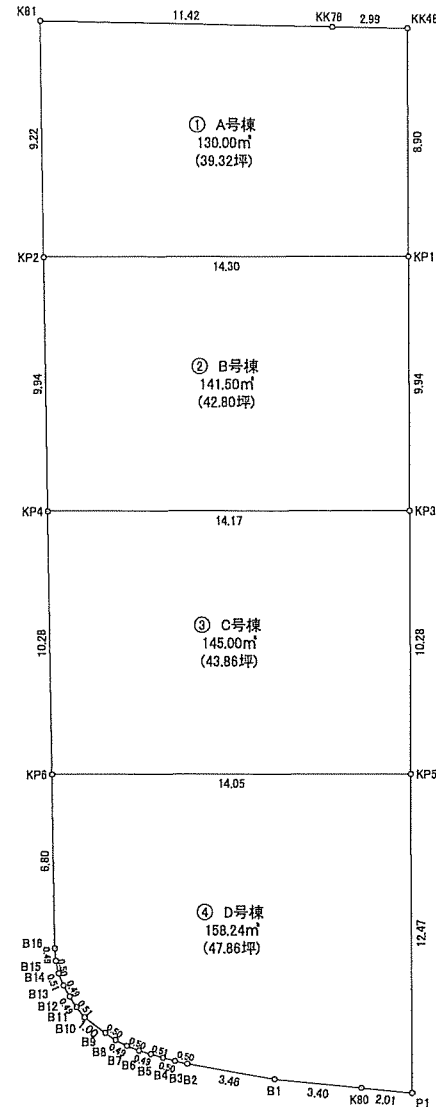
地番 ① A号棟				
NO	X _n	Y _n	Y _{n+1} -Y _{n-1}	X _n · (Y _{n+1} -Y _{n-1})
KP1	-24219.219	-30808.691	14.113	-341805.837747
KK48	-24210.324	-30808.871	-3.173	76819.358052
KK78	-24210.318	-30811.864	-14.413	348943.313334
K81	-24210.292	-30823.284	-11.120	269218.447040
KP2	-24219.509	-30822.984	14.693	-353435.294837
			合計	-260.014158
			合計面積	130.0070790
			地積	130.00 m ²

地番 ② B号棟				
NO	X _n	Y _n	Y _{n+1} -Y _{n-1}	X _n · (Y _{n+1} -Y _{n-1})
KP3	-24229.158	-30808.490	13.970	-338481.337260
KP1	-24219.219	-30808.691	-14.494	351033.360186
XP2	-24219.509	-30822.984	-13.970	338346.540730
XP4	-24229.445	-30822.661	14.494	-351181.575830
			合計	-283.012174
			合計面積	141.5060870
			地積	141.50 m ²

地番 ③ C号棟				
NO	X _n	Y _n	Y _{n+1} -Y _{n-1}	X _n · (Y _{n+1} -Y _{n-1})
XP5	-24239.432	-30808.282	13.838	-335425.260016
KP3	-24229.158	-30808.490	-14.379	348391.062882
XP4	-24229.445	-30822.661	-13.838	335287.059910
XP6	-24239.716	-30822.328	14.379	-348542.876364
			合計	-290.013588
			合計面積	145.0067940
			地積	145.00 m ²

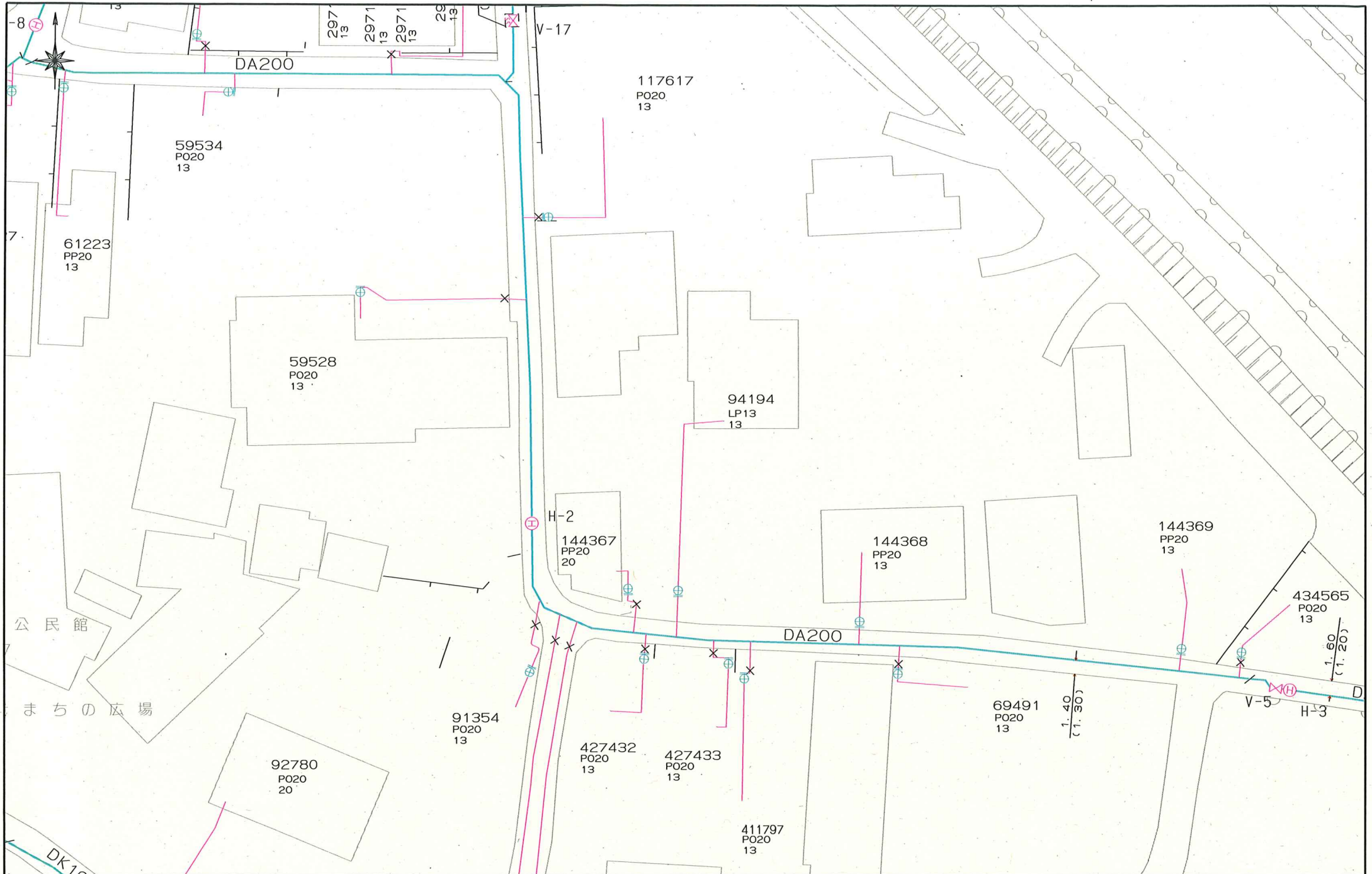
地番 ④ D号棟				
NO	X _n	Y _n	Y _{n+1} -Y _{n-1}	X _n · (Y _{n+1} -Y _{n-1})
P1	-24251.903	-30808.030	1.750	-42440.830250
KP5	-24239.432	-30808.282	-14.298	346575.398736
XP6	-24239.716	-30822.328	-13.825	335114.073700
B16	-24246.509	-30822.107	0.272	-6595.050448
B15	-24247.001	-30822.056	0.162	-3928.014162
B14	-24247.486	-30821.945	0.310	-7516.720560
B13	-24247.953	-30821.746	0.448	-10863.082944
B12	-24248.380	-30821.497	0.527	-12778.896260
B11	-24248.789	-30821.219	0.696	-14452.278244
B10	-24249.182	-30820.901	1.122	-27207.582204
B9	-24249.782	-30820.097	1.218	-29536.234476
B8	-24250.057	-30819.683	0.857	-20782.298849
B7	-24250.276	-30819.240	0.913	-22140.501988
B6	-24250.453	-30818.770	0.940	-22795.425820
B5	-24250.581	-30818.300	0.958	-23232.056598
B4	-24250.713	-30817.812	0.972	-23571.693036
B3	-24250.829	-30817.328	0.973	-23596.056617
B2	-24250.929	-30816.839	3.906	-94724.128674
B1	-24251.465	-30813.422	6.807	-165079.722255
K80	-24251.740	-30810.032	5.392	-130765.382080
			合計	-316.483129
			合計面積	158.2415645
			地積	158.24 m ²

総合計面積	574.7615245 m ²
-------	----------------------------

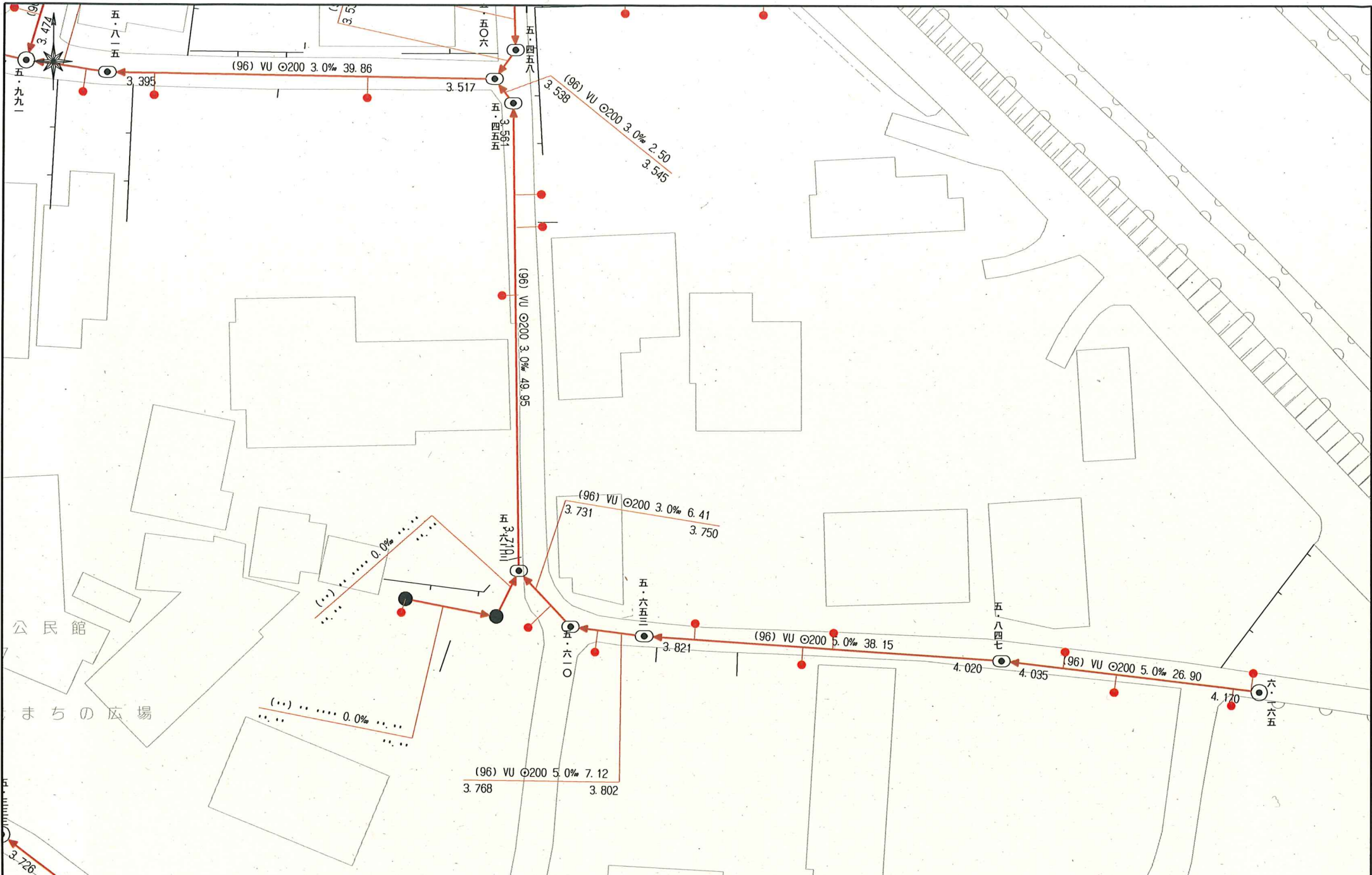


図名	分割計画図	
図番	縮尺	1/200
所在	熊本市西区上代三丁目588番2、588番3	
作成年月日	令和8年2月16日	
作成者		

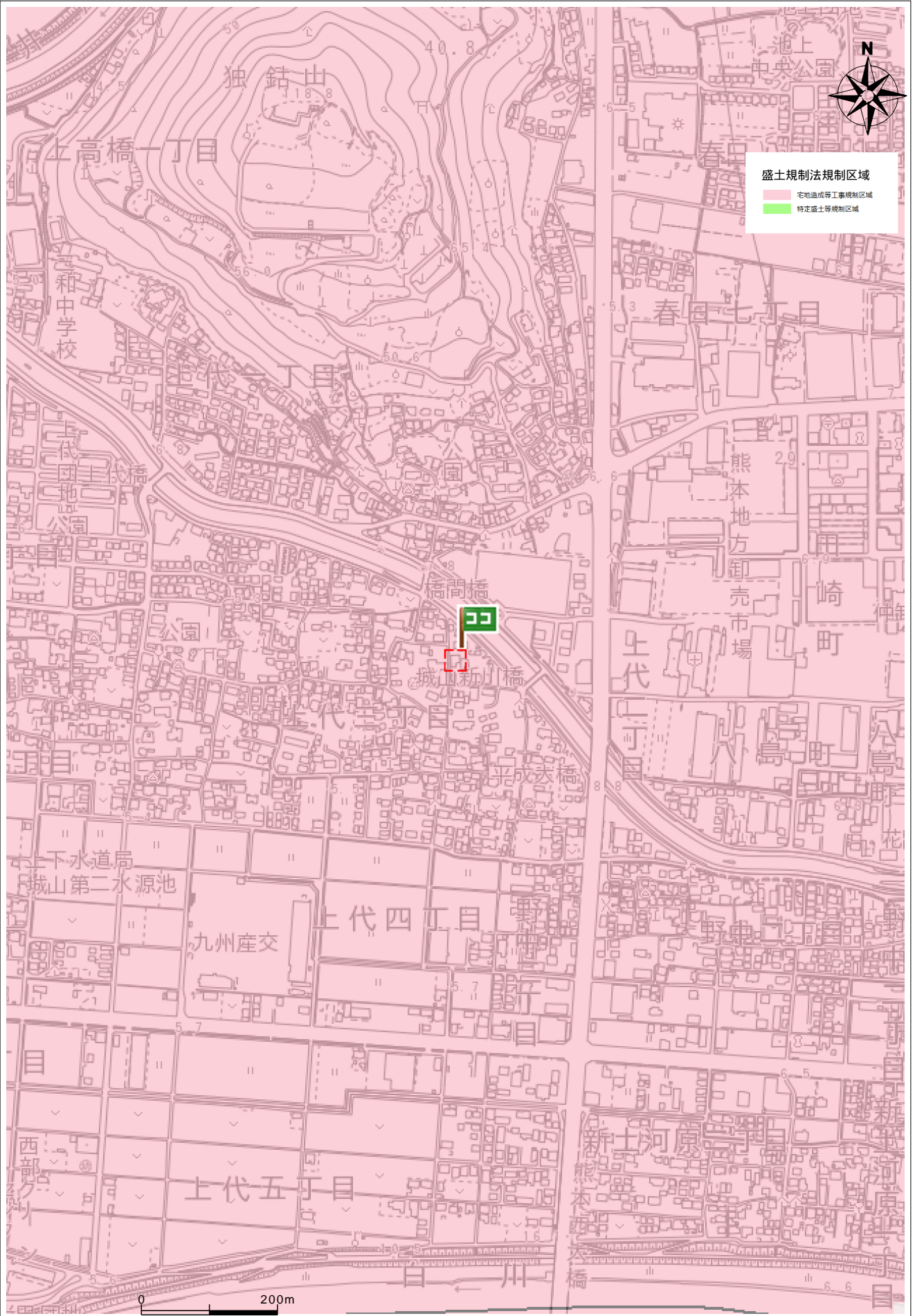
上下水道施設管理図



上下水道施設管理図



盛土規制法



住所	西区上代3丁目3-6
----	------------

