

価格別紙参照

建築条件なし

# 菊陽町大字辛川 全9区画

## 【人気の菊陽南小学校校区！】

所在地	菊池郡菊陽町大字辛川1226-3 付近 【ナビ検索】			水道加入金	85,400円	無 料 査 定 受 付 中 ！	不 動 産 売 買 専 門 店
区域区分	市街化調整区域(集落内開発区域)			受益者負担金	㎡×340円		
用途地域	無指定			仲介手数料	売買代金×3%+6万円×1.1(税)		
接道	南側:公道			電柱位置	①③⑤⑧⑨		
交通	巡回バス:上辛川 徒歩約5分			小学校	菊陽南小学校/ 菊陽中学校		
建蔽/容積	70%/200%	地目	宅地	引渡時期	相談		
	宅内	下水	宅内	取引形態/ 広告有効期限	媒介/令和8年7月15日		

備考

・【公共施設】開発道路(1222-2)、後退道路(1222-4)、ゴミ置場(1222-5)については、菊陽町へ寄付予定です。  
 ・【境界】境界ブロック積の取決めがあります。  
 ・【地盤調査】未調査(地盤改良に伴う費用は買主負担)。  
 ・確定測量済、計画図と現況が異なる場合は現況を優先するものとします。  
 ※【菊陽町定住促進補助金制度】100万円+子供1人(小学生以下)につき20万円の補助金を受けることができる対象地区になります。(詳細は菊陽町役場までお問合せください。)



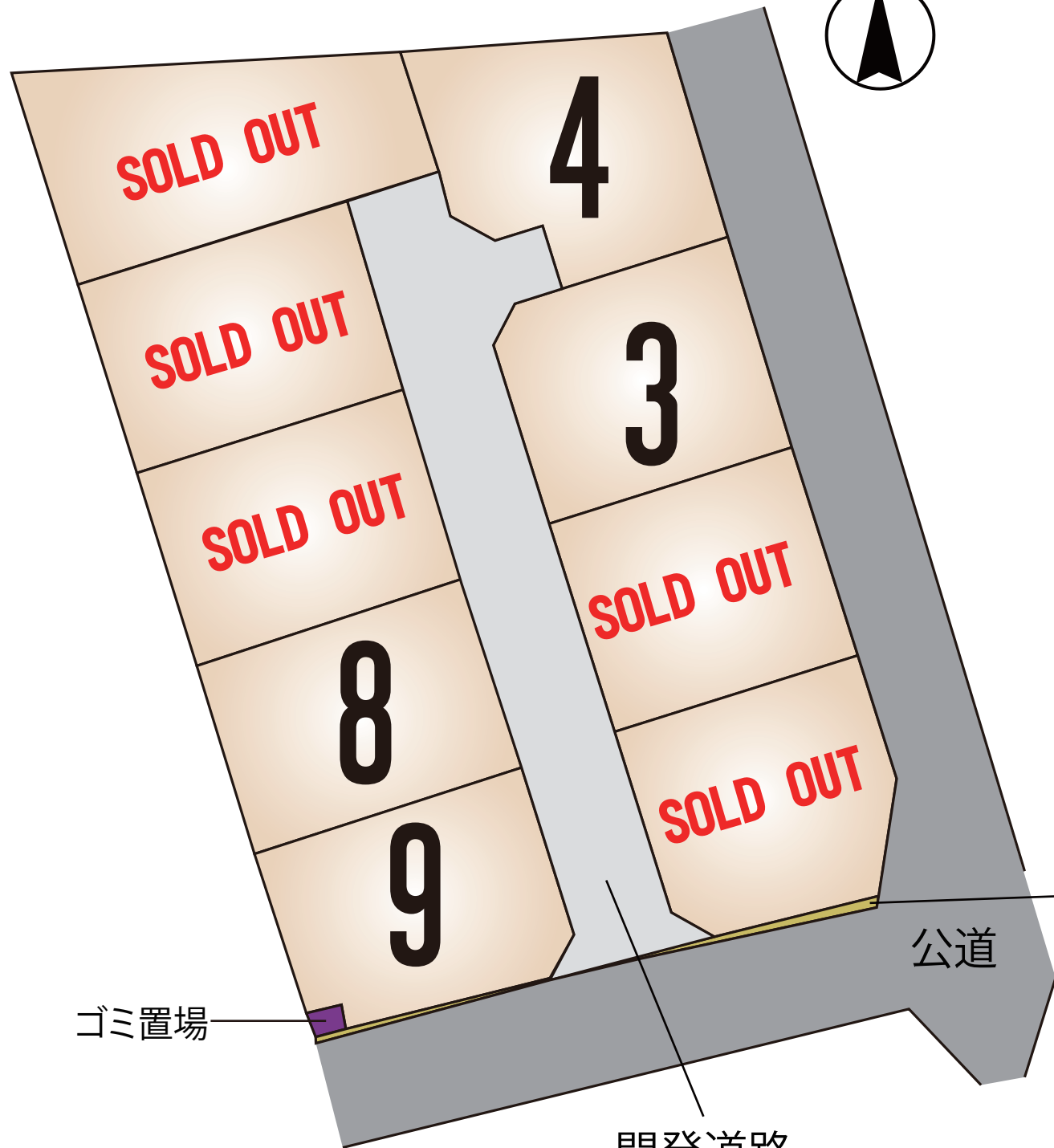
不動産に価値を見出す

# CLEVER TREND

株式会社 クレバートレンド

熊本県知事(1)第5868

熊本市中央区八王寺町48番15-103号  
 TEL:096-234-9770/FAX:096-234-9550  
 担当(後藤)080-3377-7116



ゴミ置場

開発道路

公道

セットバック

## ～菊陽町辛川 全9区画 価格表～

区画	面積	坪数	価格
ご成約ありがとうございました。			
ご成約ありがとうございました。			
3	202.82 m <sup>2</sup>	61.35 坪	11,530,000 円
4	208.89 m <sup>2</sup>	63.18 坪	11,870,000 円
ご成約ありがとうございました。			
ご成約ありがとうございました。			
ご成約ありがとうございました。			
8	201.57 m <sup>2</sup>	60.97 坪	11,090,000 円
9	201.33 m <sup>2</sup>	60.90 坪	11,260,000 円

面積・価格等は予告なく変更する場合がございます。

※完成前分譲地の場合は、記載m<sup>2</sup>が若干誤差が生じる場合があります。  
実測清算なし。

最終更新日：令和8年4月16日

熊本市中央区八王寺町48番15-103

[TEL:096-234-9770](tel:096-234-9770)

[FAX:096-234-9550](tel:096-234-9550)



不動産に価値を見出す

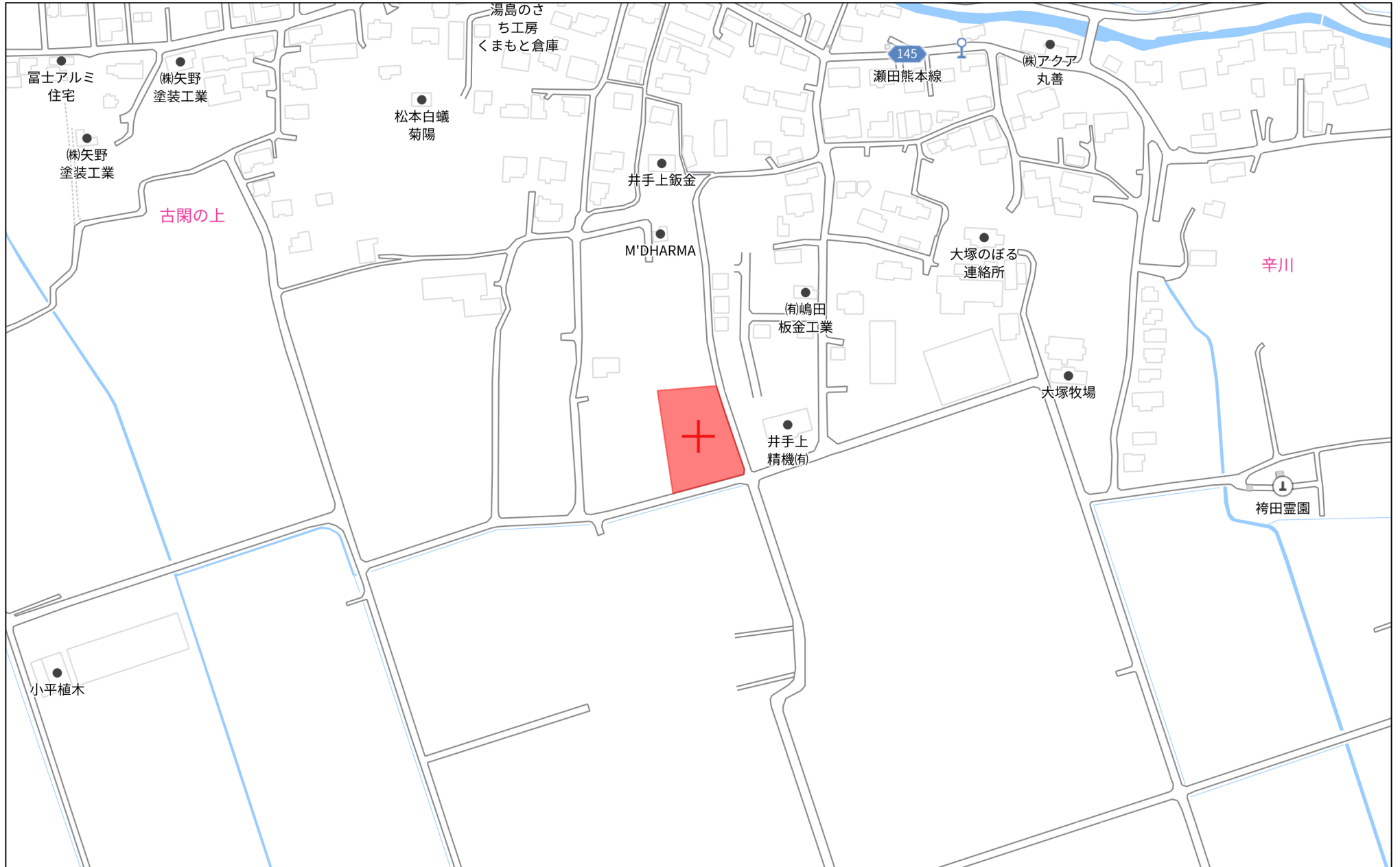
**CLEVER TREND**

株式会社 クレバートレンド



60m

1:1500



140m

1:3000

平面直角座標系Ⅱ系

地番	1222番2 1222番4乃至1222番14	地積測量図
土地の所在	菊池郡菊陽町大字辛川字上屋敷	

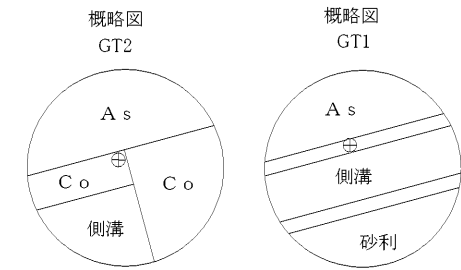
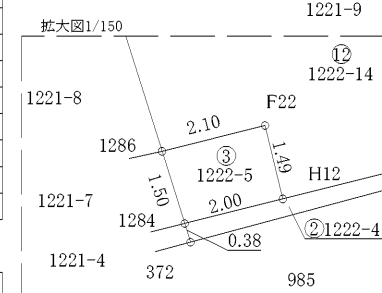
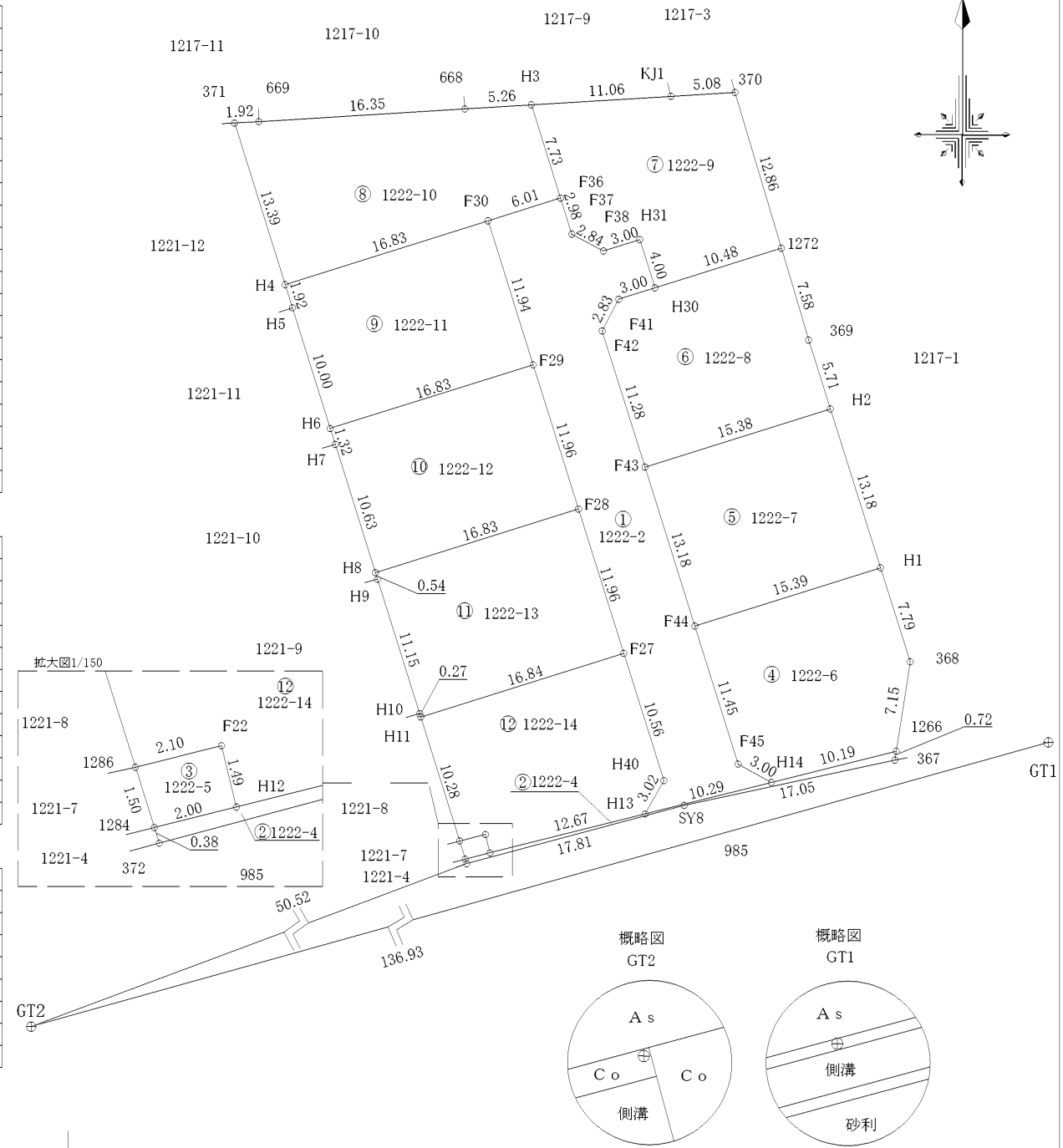
1/3

求積表

地番		① 1222-2				
測点名	境界標種	X座標	Y座標	X <sub>n+1</sub> -X <sub>n-1</sub>	Y(X <sub>n+1</sub> -X <sub>n-1</sub> )	
H13	新・普・金属標	-16724.125	-16631.539	-0.145	2411.573155	
H14	新・普・金属標	-16721.631	-16621.556	3.951	-65671.767756	
F45	新・普・金属標	-16720.174	-16624.181	12.385	-205890.481685	
F44	新・普・金属標	-16709.246	-16627.603	23.507	-390865.063721	
F43	新・普・金属標	-16696.667	-16631.559	23.341	-388197.218619	
F42	新・普・金属標	-16685.905	-16634.940	13.278	-220878.733320	
F41	新・普・金属標	-16683.389	-16633.630	3.414	-56787.212820	
H30	新・普・金属標	-16682.491	-16630.767	4.718	-78463.958706	
H31	新・普・金属標	-16678.671	-16631.971	2.920	-48565.355320	
F38	新・普・金属標	-16679.571	-16634.834	0.437	-7269.422458	
F37	新・普・金属標	-16678.234	-16637.346	4.184	-69610.655664	
F36	新・普・金属標	-16675.387	-16638.238	1.050	-17470.149900	
F30	新・普・金属標	-16677.184	-16643.976	-13.195	219617.263320	
F29	新・普・金属標	-16688.582	-16640.400	-22.811	379584.164400	
F28	新・普・金属標	-16699.995	-16636.818	-22.828	379785.281304	
F27	新・普・金属標	-16711.410	-16633.232	-21.491	357464.788912	
H40	新・普・金属標	-16721.486	-16630.057	-12.715	211451.174755	
倍面積						644.225877
面積						322.1129385
地積						322.11 m <sup>2</sup>

地番		② 1222-4				
測点名	境界標種	X座標	Y座標	X <sub>n+1</sub> -X <sub>n-1</sub>	Y(X <sub>n+1</sub> -X <sub>n-1</sub> )	
1284	新・普・金属標	-16727.693	-16645.777	-0.859	14298.722443	
372	新・普・金属釘	-16728.063	-16645.661	4.251	-70760.704911	
SY8	新・普・金属釘	-16723.442	-16628.455	8.196	-136286.817180	
367	既・普・金属標	-16719.867	-16611.778	4.286	-71198.080508	
1266	新・普・金属標	-16719.156	-16611.667	-1.764	29302.980588	
H14	新・普・金属標	-16721.631	-16621.556	-4.969	82592.511764	
H13	新・普・金属標	-16724.125	-16631.539	-5.573	92687.566847	
H12	新・普・金属標	-16727.204	-16643.829	-3.568	59385.181872	
倍面積						21.360915
面積						10.6804575
地積						10.68 m <sup>2</sup>

地番		③ 1222-5				
測点名	境界標種	X座標	Y座標	X <sub>n+1</sub> -X <sub>n-1</sub>	Y(X <sub>n+1</sub> -X <sub>n-1</sub> )	
F22	新・普・金属標	-16725.749	-16644.183	0.945	-15728.752935	
1286	新・普・金属標	-16726.259	-16646.227	-1.944	32360.265288	
1284	新・普・金属標	-16727.693	-16645.777	-0.945	15730.259265	
H12	新・普・金属標	-16727.204	-16643.829	1.944	-32355.603576	
倍面積						6.168042
面積						3.0840210
地積						3.08 m <sup>2</sup>



作製者	熊本市東区保田窪本町4番32号 土地家屋調査士 原本尚泰 (令和7年10月31日測量) (令和7年10月31日作製)	申請人	1/500
-----	---	-----	-------

平面直角座標系Ⅱ系

地番	1222番2 1222番4乃至1222番14	地積測量図
土地の所在	菊池郡菊陽町大字辛川字上屋敷	

2/3

地番		㊦ 1222-6					
測点名	境界標種	X座標	Y座標	X <sub>n+1</sub> -X <sub>n-1</sub>	Y(X <sub>n+1</sub> -X <sub>n-1</sub> )		
F44	新・普・金属標	-16709.246	-16627.603	-15.529	258210.046987		
F45	新・普・金属標	-16720.174	-16624.181	-12.385	205890.481685		
H14	新・普・金属標	-16721.631	-16621.556	1.018	-16920.744008		
1266	新・普・金属標	-16719.156	-16611.667	9.549	-158624.808183		
368	既・普・金属標	-16712.082	-16610.564	14.511	-241035.894204		
H1	新・普・金属標	-16704.645	-16612.912	2.836	-47114.218432		
倍面積						404.863845	
面積						202.4319225	
地積						202.43	m <sup>2</sup>

地番		㊦ 1222-10					
測点名	境界標種	X座標	Y座標	X <sub>n+1</sub> -X <sub>n-1</sub>	Y(X <sub>n+1</sub> -X <sub>n-1</sub> )		
669	新・普・金属標	-16669.334	-16662.117	-1.122	18694.895274		
371	既・普・金属標	-16669.452	-16664.041	-12.899	214949.464859		
H4	新・普・金属標	-16682.233	-16660.033	-7.732	128815.375156		
F30	新・普・金属標	-16677.184	-16643.976	6.846	-113944.659696		
F36	新・普・金属標	-16675.387	-16638.238	9.177	-152689.110126		
H3	新・普・金属標	-16668.007	-16640.543	7.057	-117432.311951		
668	既・普・金属標	-16668.330	-16645.796	-1.327	22088.971292		
倍面積						482.624808	
面積						241.3124040	
地積						241.31	m <sup>2</sup>

地番		㊦ 1222-7					
測点名	境界標種	X座標	Y座標	X <sub>n+1</sub> -X <sub>n-1</sub>	Y(X <sub>n+1</sub> -X <sub>n-1</sub> )		
F43	新・普・金属標	-16696.667	-16631.559	-17.173	285613.762707		
F44	新・普・金属標	-16709.246	-16627.603	-7.978	132655.016734		
H1	新・普・金属標	-16704.645	-16612.912	17.173	-285293.537776		
H2	新・普・金属標	-16692.073	-16616.881	7.978	-132569.476618		
倍面積						405.765047	
面積						202.8825235	
地積						202.88	m <sup>2</sup>

地番		㊦ 1222-11					
測点名	境界標種	X座標	Y座標	X <sub>n+1</sub> -X <sub>n-1</sub>	Y(X <sub>n+1</sub> -X <sub>n-1</sub> )		
F30	新・普・金属標	-16677.184	-16643.976	6.349	-105672.603624		
H4	新・普・金属標	-16682.233	-16660.033	-6.882	114654.347106		
H5	新・普・金属標	-16684.066	-16659.458	-11.383	189634.610414		
H6	新・普・金属標	-16693.616	-16656.463	-4.516	75220.586908		
F29	新・普・金属標	-16688.582	-16640.400	16.432	-273435.052800		
倍面積						401.888004	
面積						200.9440020	
地積						200.94	m <sup>2</sup>

地番		㊦ 1222-8					
測点名	境界標種	X座標	Y座標	X <sub>n+1</sub> -X <sub>n-1</sub>	Y(X <sub>n+1</sub> -X <sub>n-1</sub> )		
F41	新・普・金属標	-16683.389	-16633.630	-3.414	56787.212820		
F42	新・普・金属標	-16685.905	-16634.940	-13.278	220878.733320		
F43	新・普・金属標	-16696.667	-16631.559	-6.168	102583.455912		
H2	新・普・金属標	-16692.073	-16616.881	10.047	-166949.803407		
369	既・普・金属標	-16686.620	-16618.603	12.722	-211421.867366		
1272	新・普・金属標	-16679.351	-16620.762	4.129	-68627.126298		
H30	新・普・金属標	-16682.491	-16630.767	-4.038	67155.037146		
倍面積						405.642127	
面積						202.8210635	
地積						202.82	m <sup>2</sup>

地番		㊦ 1222-12					
測点名	境界標種	X座標	Y座標	X <sub>n+1</sub> -X <sub>n-1</sub>	Y(X <sub>n+1</sub> -X <sub>n-1</sub> )		
F29	新・普・金属標	-16688.582	-16640.400	6.379	-106149.111600		
H6	新・普・金属標	-16693.616	-16656.463	-6.293	104819.121659		
H7	新・普・金属標	-16694.875	-16656.068	-11.406	189979.111608		
H8	新・普・金属標	-16705.022	-16652.887	-5.120	85262.781440		
F28	新・普・金属標	-16699.995	-16636.818	16.440	-273509.287920		
倍面積						402.615187	
面積						201.3075935	
地積						201.30	m <sup>2</sup>

地番		㊦ 1222-9					
測点名	境界標種	X座標	Y座標	X <sub>n+1</sub> -X <sub>n-1</sub>	Y(X <sub>n+1</sub> -X <sub>n-1</sub> )		
KJ1	既・普・金属標	-16667.328	-16629.499	-0.990	16463.204010		
H3	新・普・金属標	-16668.007	-16640.543	-8.059	134106.136037		
F36	新・普・金属標	-16675.387	-16638.238	-10.227	170159.260026		
F37	新・普・金属標	-16678.234	-16637.346	-4.184	69610.655664		
F38	新・普・金属標	-16679.571	-16634.834	-0.437	7269.422458		
H31	新・普・金属標	-16678.671	-16631.971	-2.920	48565.355320		
H30	新・普・金属標	-16682.491	-16630.767	-0.680	11308.921560		
1272	新・普・金属標	-16679.351	-16620.762	15.474	-257189.671188		
370	既・普・金属標	-16667.017	-16624.427	12.023	-199875.485821		
倍面積						417.798066	
面積						208.8990330	
地積						208.89	m <sup>2</sup>

地番		㊦ 1222-13					
測点名	境界標種	X座標	Y座標	X <sub>n+1</sub> -X <sub>n-1</sub>	Y(X <sub>n+1</sub> -X <sub>n-1</sub> )		
F28	新・普・金属標	-16699.995	-16636.818	6.388	-106275.993384		
H8	新・普・金属標	-16705.022	-16652.887	-5.549	92406.869963		
H9	新・普・金属標	-16705.544	-16652.722	-11.167	185960.946574		
H10	新・普・金属標	-16716.189	-16649.384	-10.906	181578.181904		
H11	新・普・金属標	-16716.450	-16649.303	4.779	-79567.019037		
F27	新・普・金属標	-16711.410	-16633.232	16.455	-273699.832560		
倍面積						403.153460	
面積						201.5767300	
地積						201.57	m <sup>2</sup>

作製者 熊本市東区保田窪本町4番32号  
土地家屋調査士 原本尚泰  
(令和7年10月31日測量)  
(令和7年10月31日作製)

申請人

平面直角座標系Ⅱ系

地番	1222番2 1222番4乃至1222番14	地積測量図
土地の所在	菊池郡菊陽町大字辛川字上屋敷	

3/3

地番		⑫ 1222-14			
測点名	境界標種	X座標	Y座標	$X_{n+1}-X_{n-1}$	$Y(X_{n+1}-X_{n-1})$
F27	新・普・金属標	-16711.410	-16633.232	5.036	-83764.956352
H11	新・普・金属標	-16716.450	-16649.303	-14.849	247225.500247
1286	新・普・金属標	-16726.259	-16646.227	-9.299	154793.264873
F22	新・普・金属標	-16725.749	-16644.183	-0.945	15728.752935
H12	新・普・金属標	-16727.204	-16643.829	1.624	-27029.578296
H13	新・普・金属標	-16724.125	-16631.539	5.718	-95099.140002
H40	新・普・金属標	-16721.486	-16630.057	12.715	-211451.174755
倍面積		402.668650			
面積		201.3343250			
地積		201.33 m <sup>2</sup>			

任意座標

本測量に使用した与点一覧表				
図示記号	名称	標識	座標	備考
⊕	GT1	金属板	X -16708.908	引照点
			Y -16561.103	
⊕	GT2	金属板	X -16745.766	引照点
			Y -16692.986	

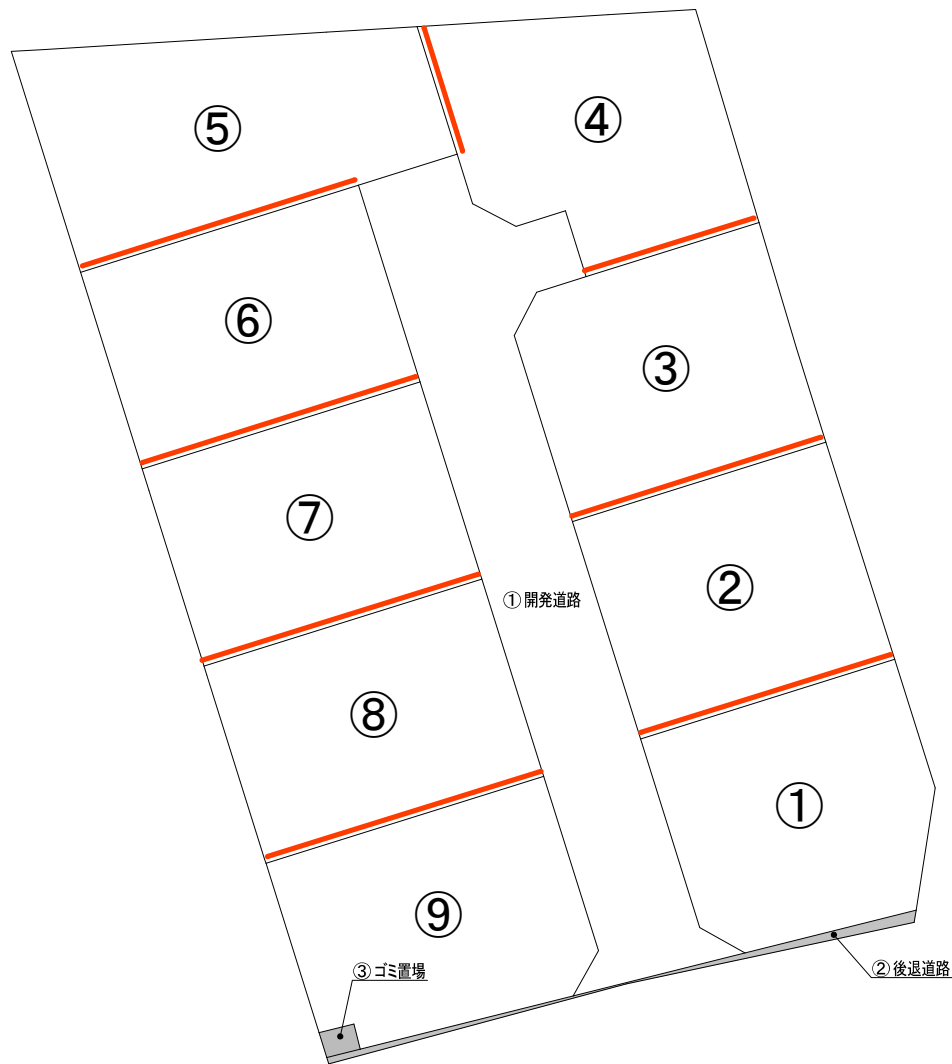
近傍電子基準点		
点名	基準点コード	座標
熊本	EL04930261102	X -17485.136
		Y -22016.634
長崎	EL04930274901	X -14334.156
		Y -354.269

スタティック方式により 2021.11.10 座標取得 配信業者 ニコン・トリンプル

作製者	熊本市東区保田窪本町4番32号 土地家屋調査士 原本尚泰 (令和7年10月31日測量) (令和7年10月31日作製)	申請人	
-----	---	-----	--

# 【菊陽町辛川】

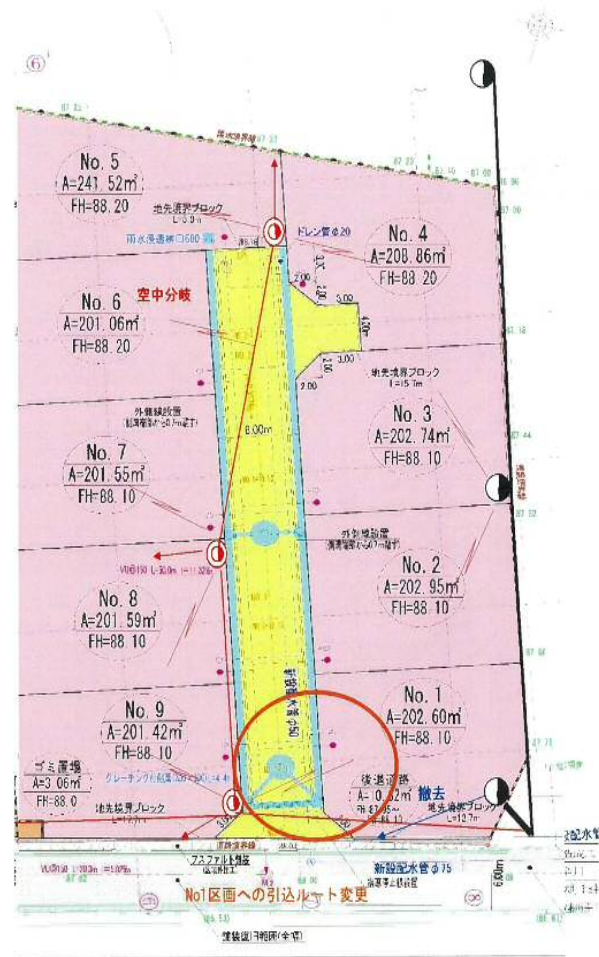
# 【団地内境界工事指示図】



【団地内隣地境界】  
・ GL + CB積1段 + H=600以上のフェンスとする。

【団地外隣地境界】 【道路境界】  
・ 土砂が流出しないような土留め等を施工する。

※計画と現況が相違する場合は、現況を優先する。



色別区分	黒色	赤色	青色
	既設	新設	撤去

【凡例】

九電柱	NTT柱	支線	共同支線	支柱	変圧器	高圧線	低圧線	引込線
●	◎	←	+++++	┆	⊙ ⊙	—	- - - -	—┆

図面名称	架空配線計画平面図(案1)
作成者	九州電力送配電株式会社 大津配電事業所
区画名称	菊陽町辛川 分譲地

