

価格別紙参照

建築条件なし

東区保田窪5丁目 全2区画

【人気の西原小学校校区！】

所在地	熊本市東区保田窪5丁目6-14 付近 【ナビ検索】			水道加入金	一律 69,500円	無料 査定 受付 中 ！	不動産 売買 専門 店
区域区分	市街化区域			受益者負担金	㎡×200円		
用途地域	第一種中高層住居専用地域			仲介手数料	売買代金×3%+6万円×1.1(税)		
接道	北側 私道(位置指定道路)幅員 約4m 持分6分の1 東側 私道(道路状空地)幅員 約4.1m 持分2分の1			電柱位置	①		
交通	産交バス:西原郵便局前 徒歩約5分			小学校	西原小学校/ 西原中学校		
建蔽/容積	60%/150%	地目	宅地	引渡時期	相談		
上水	宅内	下水	宅内	取引形態/ 広告有効期限	媒介/令和8年7月15日		
備考	<p>・現況渡しになります。(現況更地)</p> <p>・盛土規制法による規制対象区域内です。</p>						

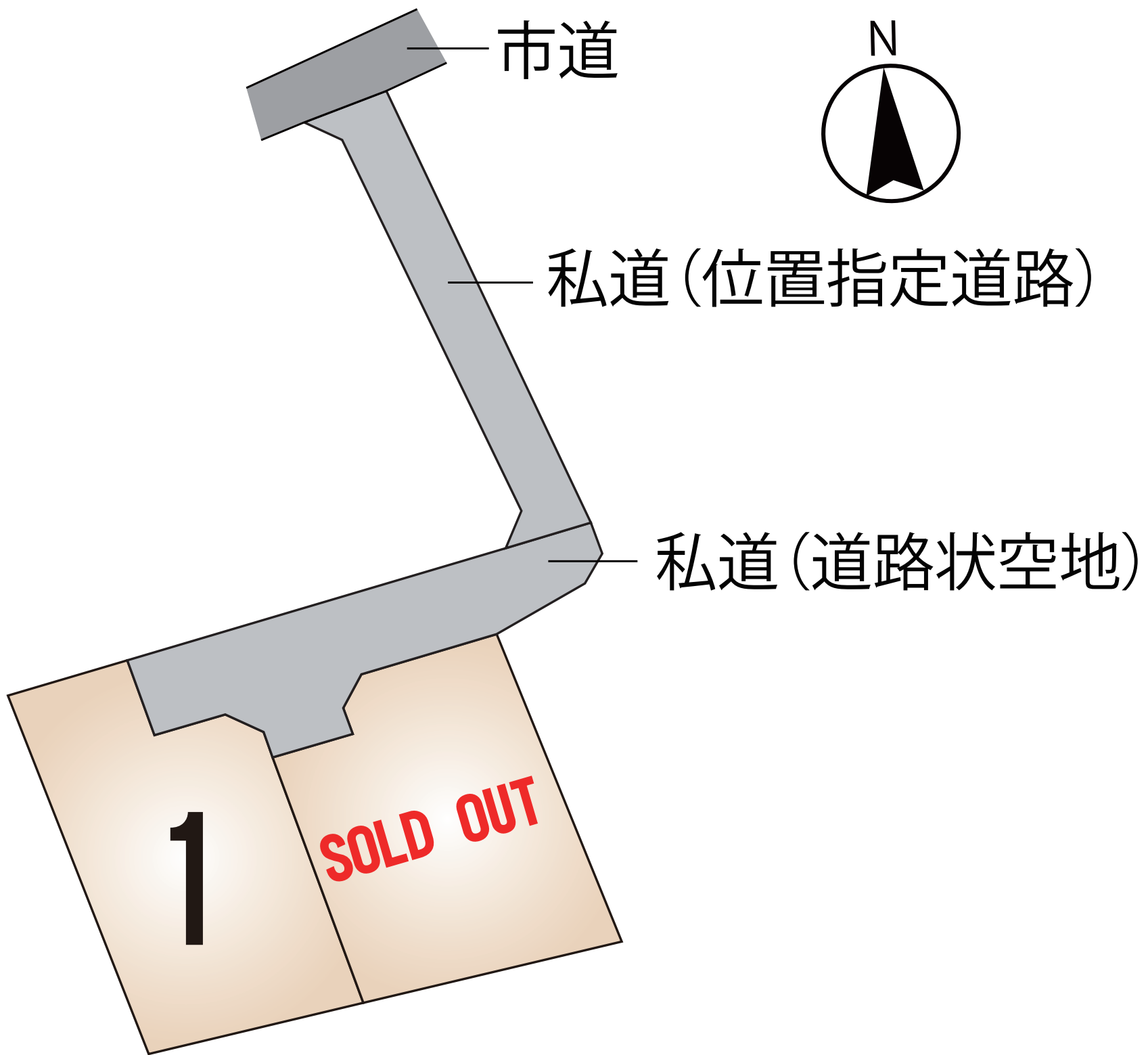


不動産に価値を見出す

CLEVER TREND

株式会社 クレバートレンド

熊本県知事(1)第5868
熊本市中央区八王寺町48番15-103号
TEL:096-234-9770/FAX:096-234-9550
担当(前田)080-2759-4383



～熊本市東区保田窪5丁目 全2区画 価格表～

区画	面積	坪数	価格
1	199.32 m ²	60.29 坪	16,880,000 円
ご成約ありがとうございました。			

面積・価格等は予告なく変更する場合がございます。

※完成前分譲地の場合は、記載m²が若干誤差が生じる場合があります。
実測清算なし。

最終更新日：令和8年4月16日

熊本市中央区八王寺町48番15-103

[TEL:096-234-9770](tel:096-234-9770)

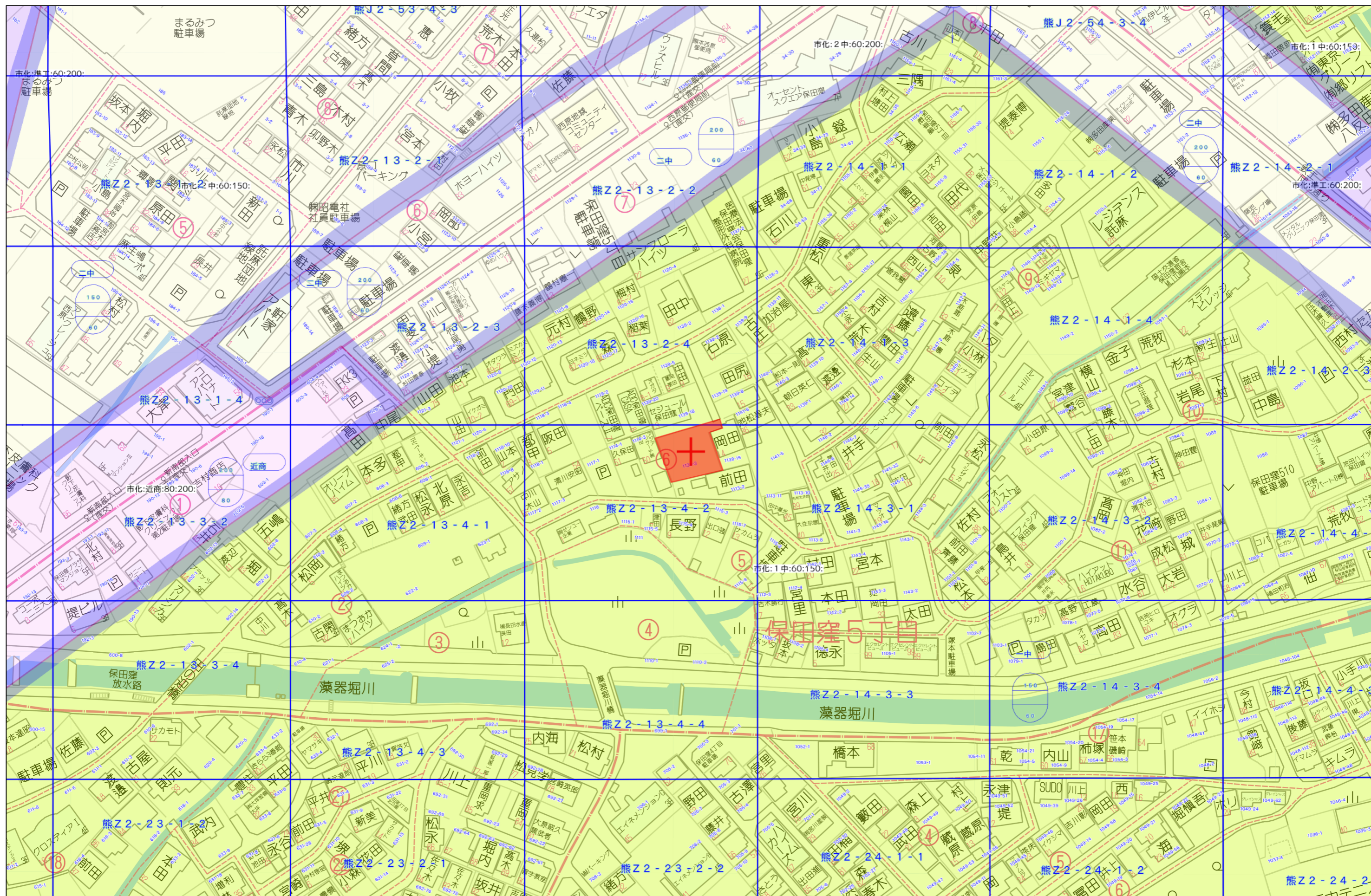
[FAX:096-234-9550](tel:096-234-9550)



不動産に価値を見出す

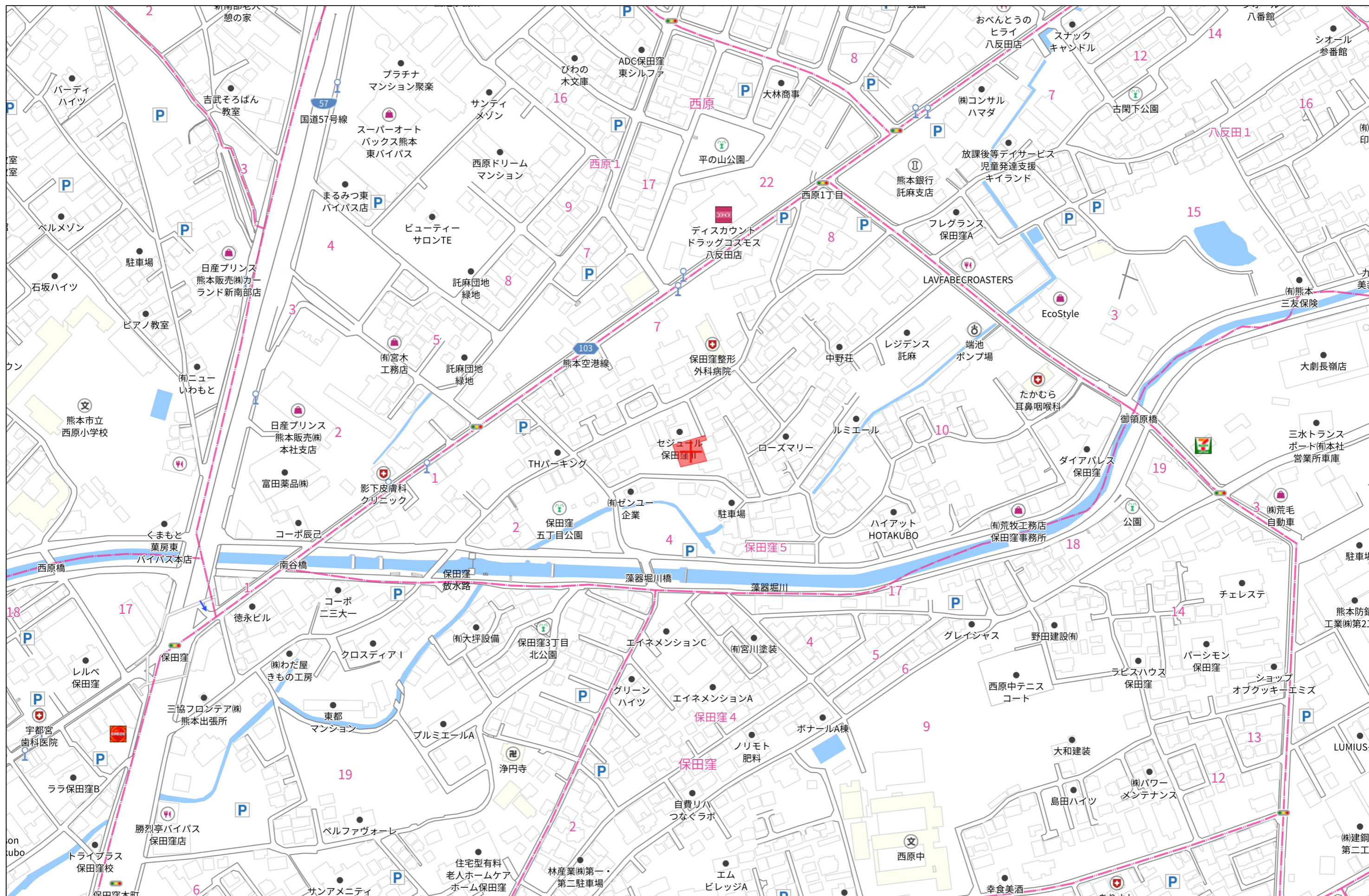
CLEVER TREND

株式会社 クレバートレンド



60m

1:1500



平面直角座標系Ⅱ系

地番	1139-3、1139-25 1139-26
土地の所在	熊本市東区保田窪五丁目

地積測量図

求積表

地番		① 1139-3				
測点名	境界標種	X座標	Y座標	X _{n+1} -X _{n-1}	Y(X _{n+1} -X _{n-1})	
43648	新・普・金属標	-21156.952	-22843.790	20.941	-478371.806390	
JA1	新・普・金属標	-21155.109	-22838.080	-2.150	49101.872000	
J18	新・普・金属標	-21159.102	-22836.788	-2.900	66226.685200	
J17	新・普・金属標	-21158.009	-22833.394	0.173	-3950.177162	
J16	新・普・金属標	-21158.929	-22831.598	-2.319	52946.475762	
J15	新・普・金属標	-21160.328	-22831.145	-14.481	330617.810745	
AA20	新・普・金属標	-21173.410	-22826.920	-15.722	358884.836240	
43689	新・普・金属標	-21176.050	-22837.182	16.458	-375854.341356	
倍面積					-398.644961	
面積					199.3224805	
地積					199.32 m ²	

地番		② 1139-25				
測点名	境界標種	X座標	Y座標	X _{n+1} -X _{n-1}	Y(X _{n+1} -X _{n-1})	
J15	新・普・金属標	-21160.328	-22831.145	14.302	-326531.035790	
JA13	新・普・金属標	-21159.108	-22827.335	2.631	-60058.718385	
J12	新・普・金属標	-21157.697	-22827.782	3.191	-72843.452362	
J11	新・普・金属標	-21155.917	-22826.902	3.882	-88614.033564	
JA2	新・普・金属釘	-21153.815	-22820.378	-14.313	326628.070314	
43650	既・普・金属標	-21170.230	-22814.559	-19.595	447051.283605	
AA20	新・普・金属標	-21173.410	-22826.920	9.902	-226032.161840	
倍面積					-400.048022	
面積					200.0240110	
地積					200.02 m ²	

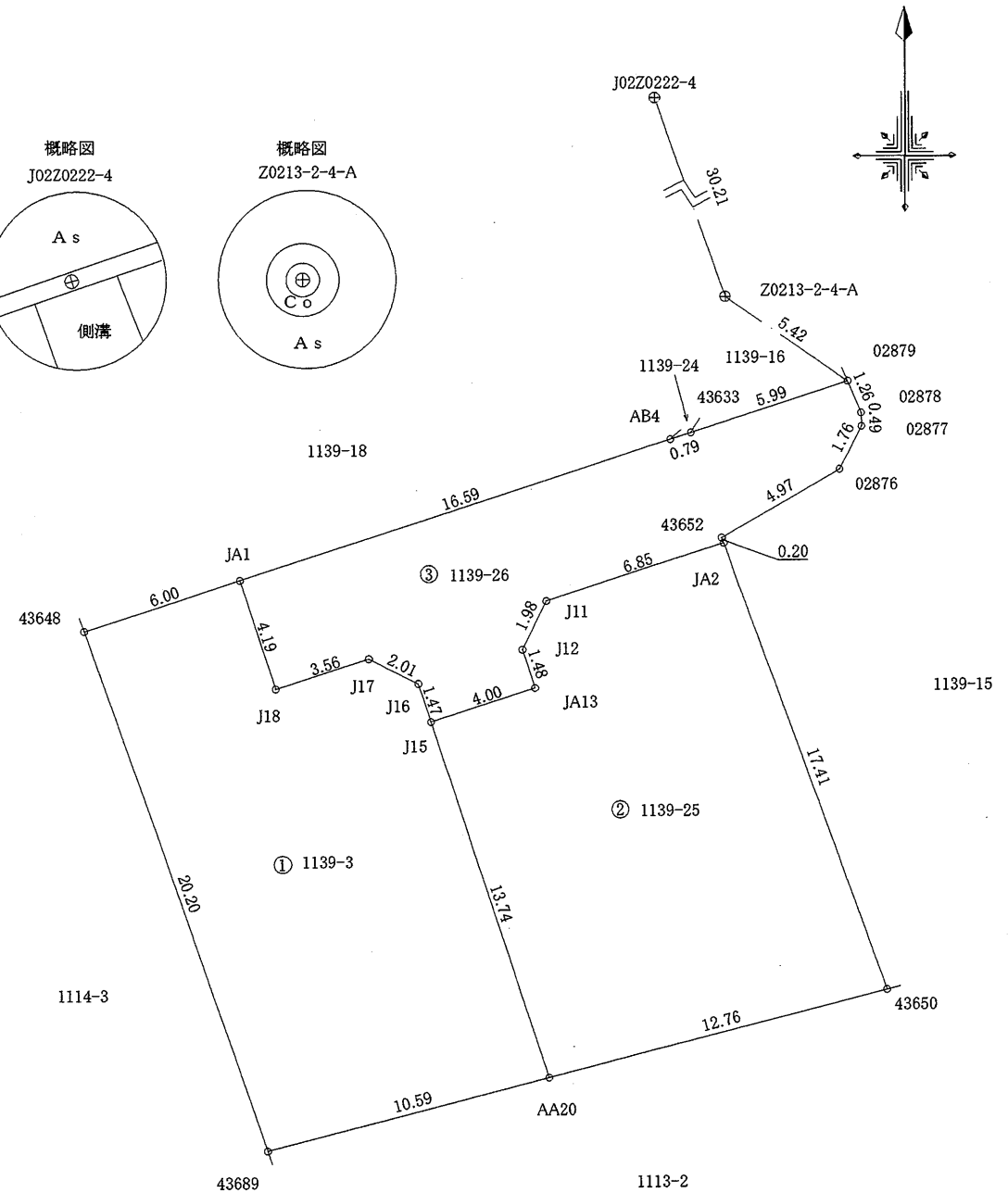
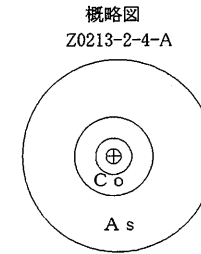
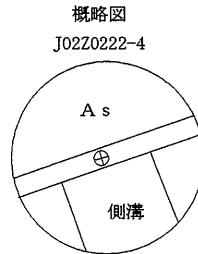
地番		③ 1139-26				
測点名	境界標種	X座標	Y座標	X _{n+1} -X _{n-1}	Y(X _{n+1} -X _{n-1})	
JA1	新・普・金属標	-21155.109	-22838.080	9.092	-207643.823360	
AB4	既・普・金属標	-21150.010	-22822.287	5.342	-121916.657154	
43633	既・普・金属標	-21149.767	-22821.535	2.106	-48062.152710	
02879	既・普・金属釘	-21147.904	-22815.833	0.699	-15948.267267	
02878	既・普・金属標	-21149.068	-22815.348	-1.661	37896.293028	
02877	既・普・金属標	-21149.565	-22815.336	-2.062	47045.222832	
02876	既・普・金属標	-21151.130	-22816.147	-4.059	92610.740673	
43652	新・普・金属釘	-21153.624	-22820.446	-2.685	61272.897510	
JA2	新・普・金属釘	-21153.815	-22820.378	-2.293	52327.126754	
J11	新・普・金属標	-21155.917	-22826.902	-3.882	88614.033564	
J12	新・普・金属標	-21157.697	-22827.782	-3.191	72843.452362	
JA13	新・普・金属標	-21159.108	-22827.335	-2.631	60058.718385	
J15	新・普・金属標	-21160.328	-22831.145	0.179	-4086.774955	
J16	新・普・金属標	-21158.929	-22831.598	2.319	-52946.475762	
J17	新・普・金属標	-21158.009	-22833.394	-0.173	3950.177162	
J18	新・普・金属標	-21159.102	-22836.788	2.900	-66226.685200	
倍面積					-212.174138	
面積					106.0870690	
地積					106.08 m ²	

本測量図に使用した与点一覧

旧日本測地系Ⅱ系

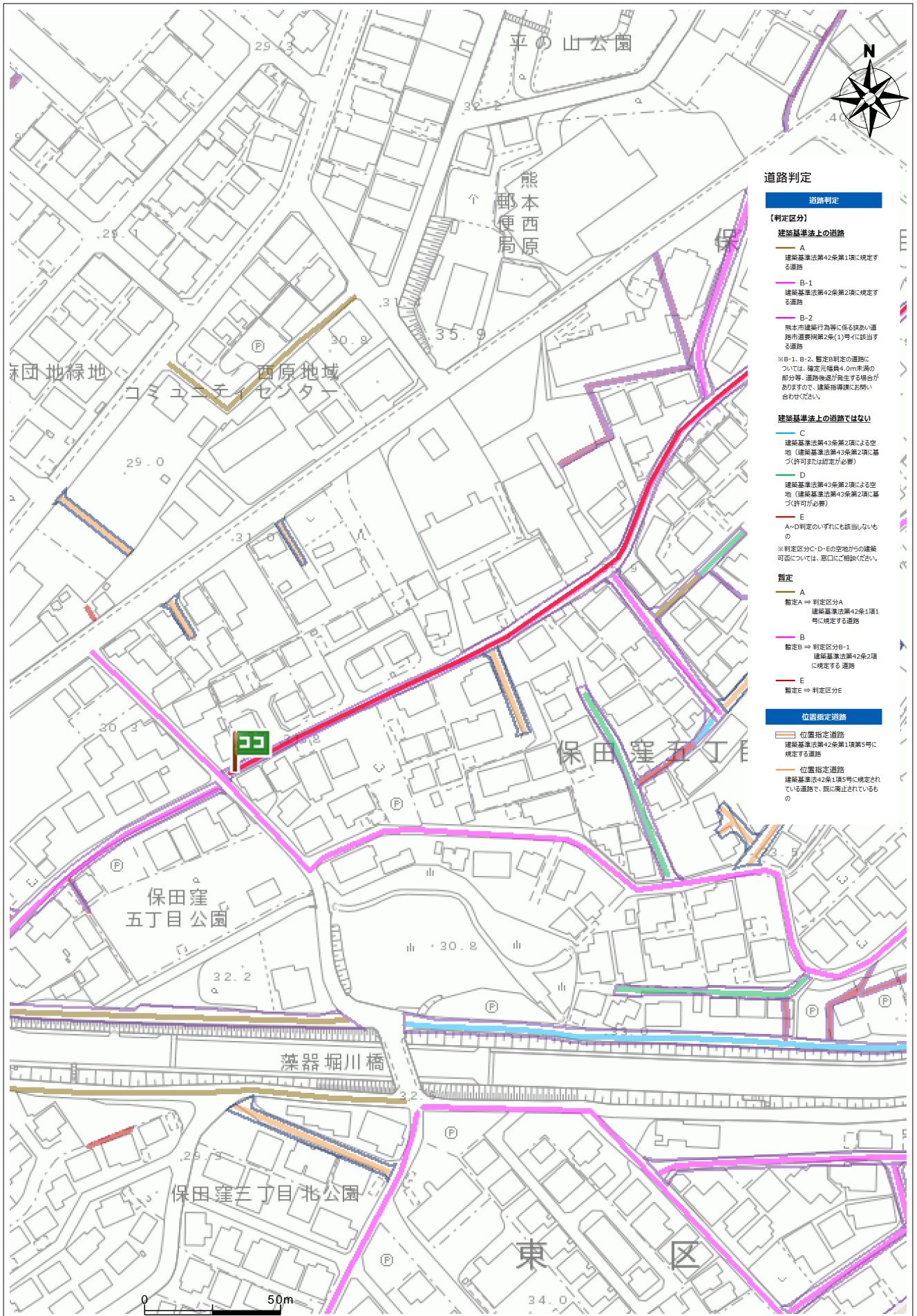
点名	杭種	X座標	Y座標	備考
Z0213-2-4-A	金属釘	-21144.791	-22820.273	熊本市地籍図根点
J02Z0222-4	金属釘	-21116.269	-22830.231	熊本市地籍図根点

※地震前の基本三角点等の成果に基づき測量



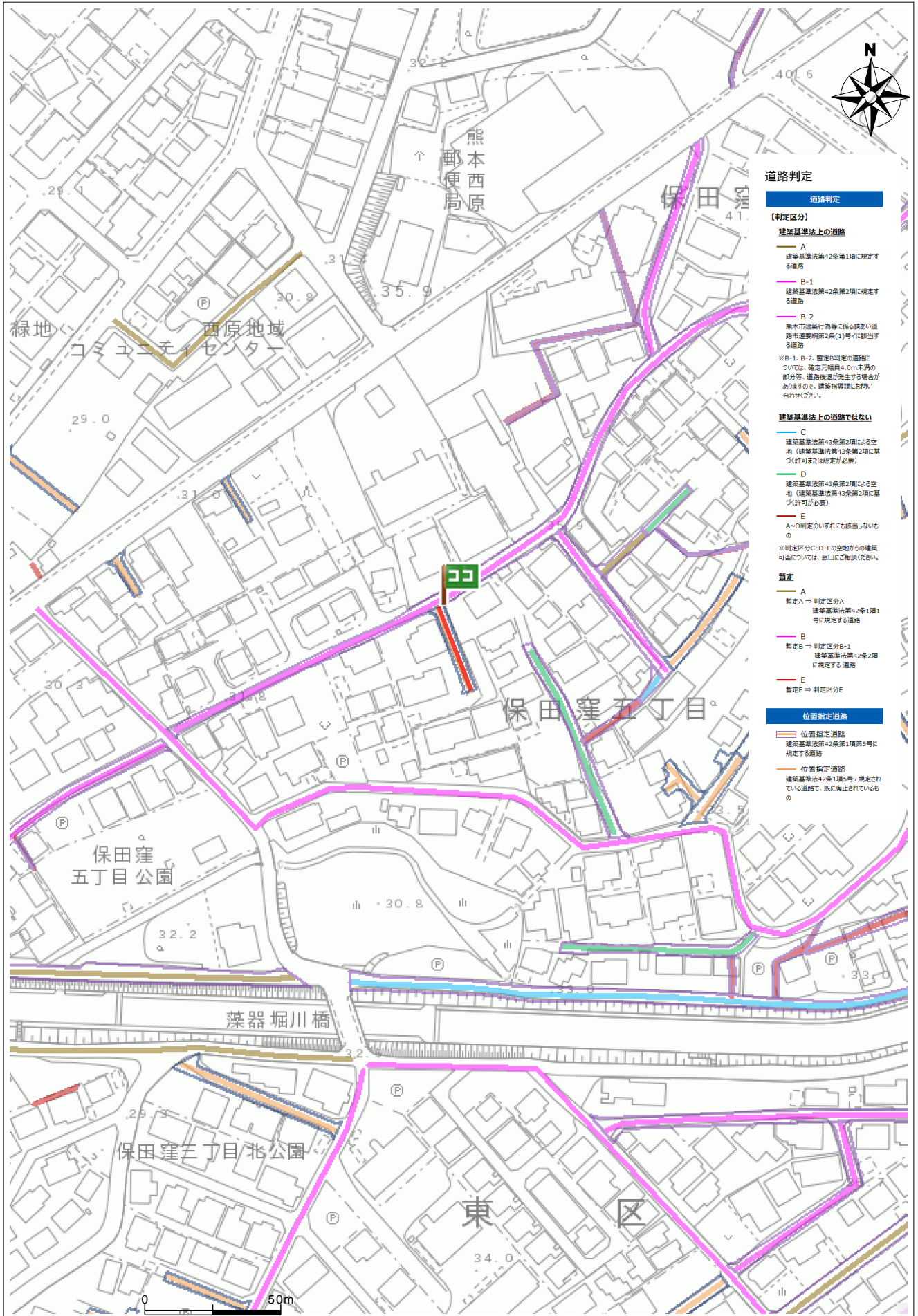
作製者	(令和7年9月20日測量) (令和7年9月21日作製)	申請人	1/250
-----	--------------------------------	-----	-------

建築基準法（道路判定、建築協定）



台帳名	道路判定台帳
番号	05-287
判定区間	イ区間
判定区分	B-1
道種の種類	市道
地名地番	保田窪5丁目1121番1地先~1161番1地先

建築基準法（道路判定、建築協定）



道路判定

道路判定

【判定区分】

建築基準法上の道路

- A 建築基準法第42条第1項に規定する道路
- B-1 建築基準法第42条第2項に規定する道路
- B-2 熊本県建設行為等に係る採掘し、道路市道要綱第2条(1)号に該当する道路

※B-1、B-2、暫定B判定の道路については、規定元幅員4.0m未満の部分等、道路後退が発生する場合がありますので、建築指導課にお問い合せください。

建築基準法上の道路ではない

- C 建築基準法第43条第2項による空地（建築基準法第43条第2項に基づき許可または認定が必要）
 - D 建築基準法第43条第2項による空地（建築基準法第43条第2項に基づき許可が必要）
 - E A~D判定のいずれにも該当しないもの
- ※判定区分C・D・Eの空地の建築可否については、窓口にご相談ください。

暫定

- A 暫定A ⇒ 判定区分A 建築基準法第42条1項1号に規定する道路
- B 暫定B ⇒ 判定区分B-1 建築基準法第42条2項に規定する道路
- E 暫定E ⇒ 判定区分E

位置指定道路

- 位置指定道路 建築基準法第42条1項5号に規定する道路
- 位置指定道路 建築基準法第42条1項5号に規定されている道路で、既に廃止されているもの

台帳名	位置指定台帳
番号	S48-204
指定年月日	昭和48年12月25日
道路の幅員	4.00m
道路の延長	34.00m
地名地番	保田窪本町字端地1139-16

住所

東区保田窪5丁目6-13

