

価格別紙参照

建築条件なし

西区池田3丁目 全3区画

【人気の高平台小学校校区！】

所在地	熊本市西区池田3丁目58-1 【ナビ検索】			水道加入金	一律 69,500円	無料 査定 受付 中 ！	不動産 売買 専門 店
区域区分	市街化区域			受益者負担金	㎡×200円		
用途地域	第1種中高層住居専用地域			仲介手数料	売買代金×3%+6万円×1.1(税)		
接道	南側・東側:公道			電柱位置	②③		
交通	産交バス:富尾団地 徒歩約2分			小学校	高平台小学校		
				中学校	京陵中学校		
建蔽/容積	60%/150%	地目	宅地	引渡時期	即時		
上水	前面	下水	前面	取引形態/ 広告有効期限	媒介/令和8年7月16日		
備考	・現況渡しになります。(現況更地)						
	・盛土規制法による規制対象区域内です。						

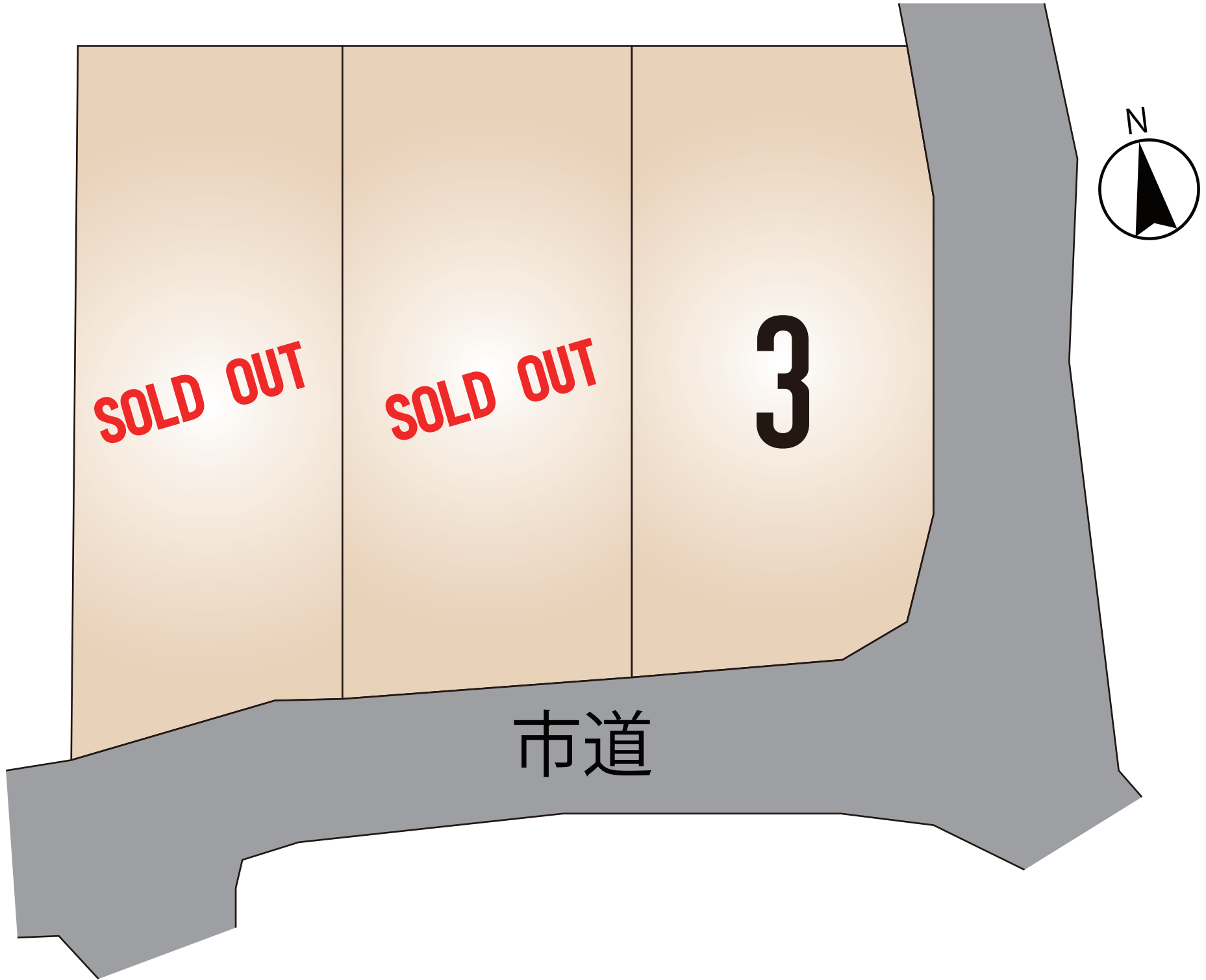


不動産に価値を見出す

CLEVER TREND

株式会社 クレバートレンド

熊本県知事(1)第5868
熊本市中央区八王寺町48番15-103号
TEL:096-234-9770/FAX:096-234-9550
担当(後藤)080-3377-7116

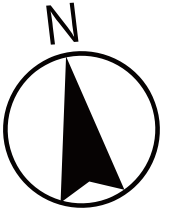


SOLD OUT

SOLD OUT

3

市道



～熊本市西区池田3丁目 全3区画 価格表～

区画	面積	坪数	価格
ご成約ありがとうございました。			
ご成約ありがとうございました。			
3	157.14 m ²	47.53 坪	15,800,000 円

面積・価格等は予告なく変更する場合がございます。

※完成前分譲地の場合は、記載m²が若干誤差が生じる場合があります。
実測清算なし。

最終更新日：令和8年4月16日

熊本市中央区八王寺町48番15-103

[TEL:096-234-9770](tel:096-234-9770)

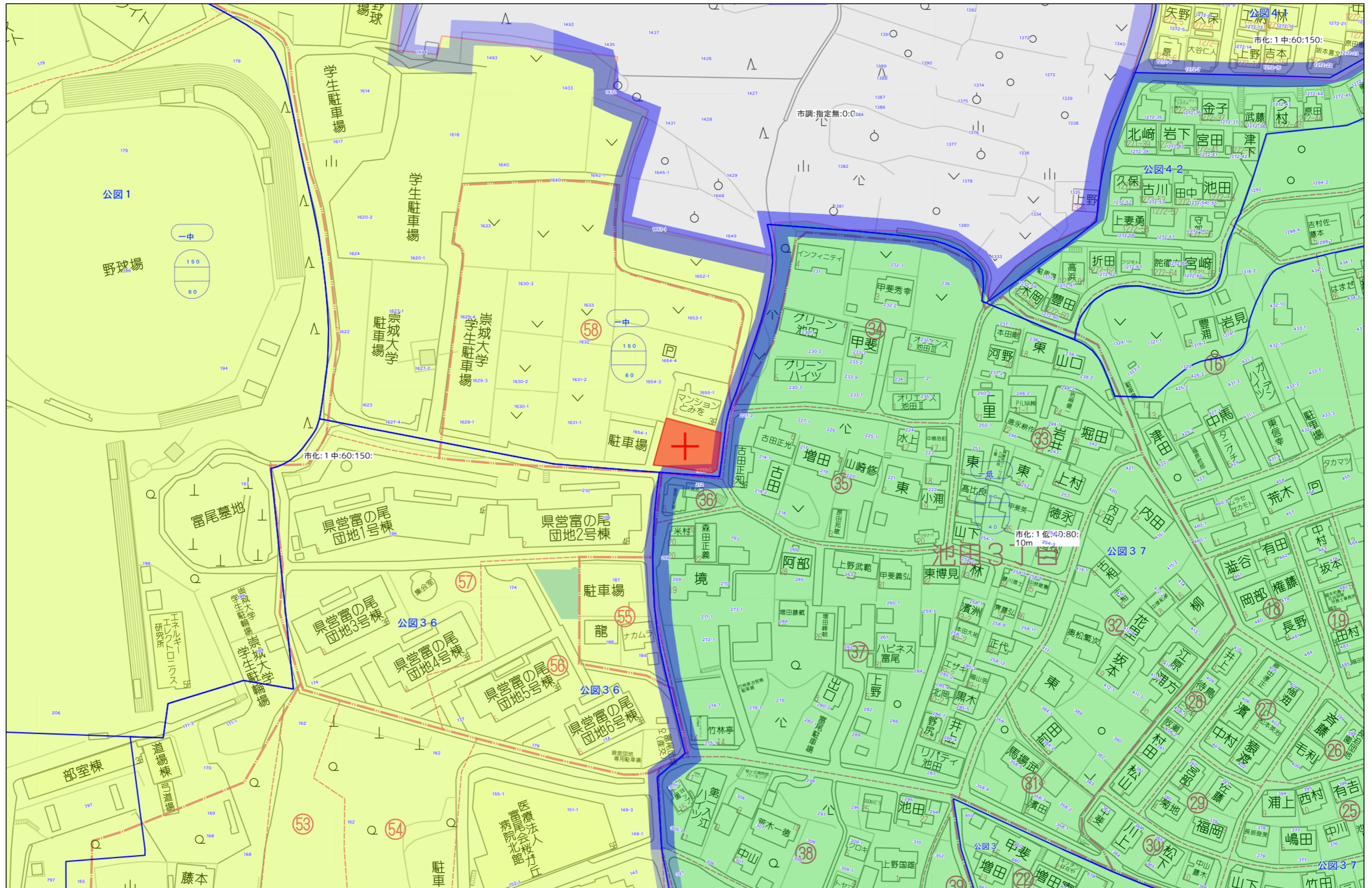
[FAX:096-234-9550](tel:096-234-9550)



不動産に価値を見出す

CLEVER TREND

株式会社 クレバートレンド



60m

1:1500

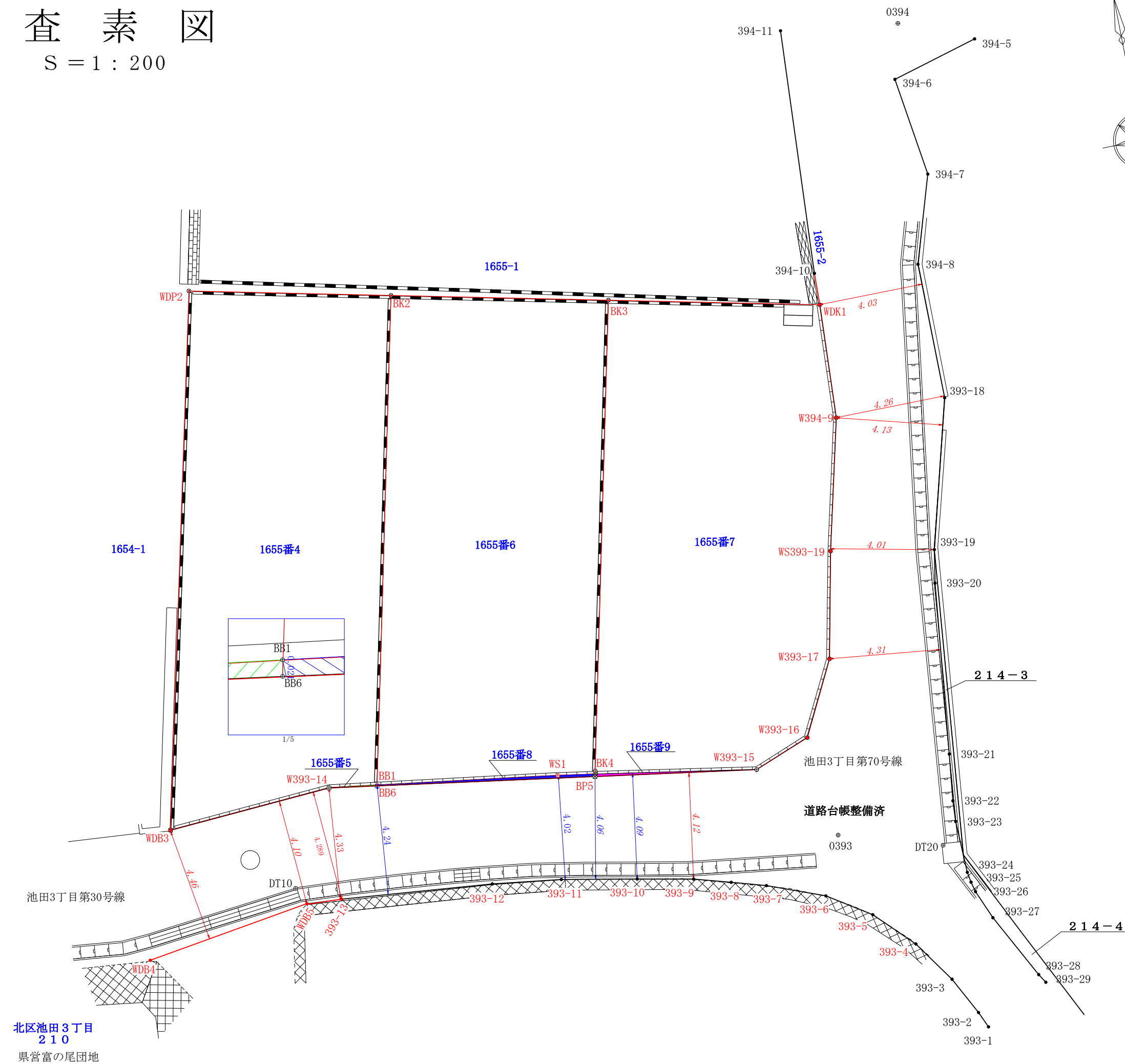
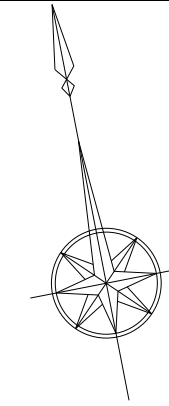


140m

1:3000

調査素図

S = 1 : 200



北区池田3丁目
210
県営富の尾団地

地番 1655番4, 1655番6, 1655番7
 土地の所在 熊本市西区池田三丁目

地積測量図 1/2

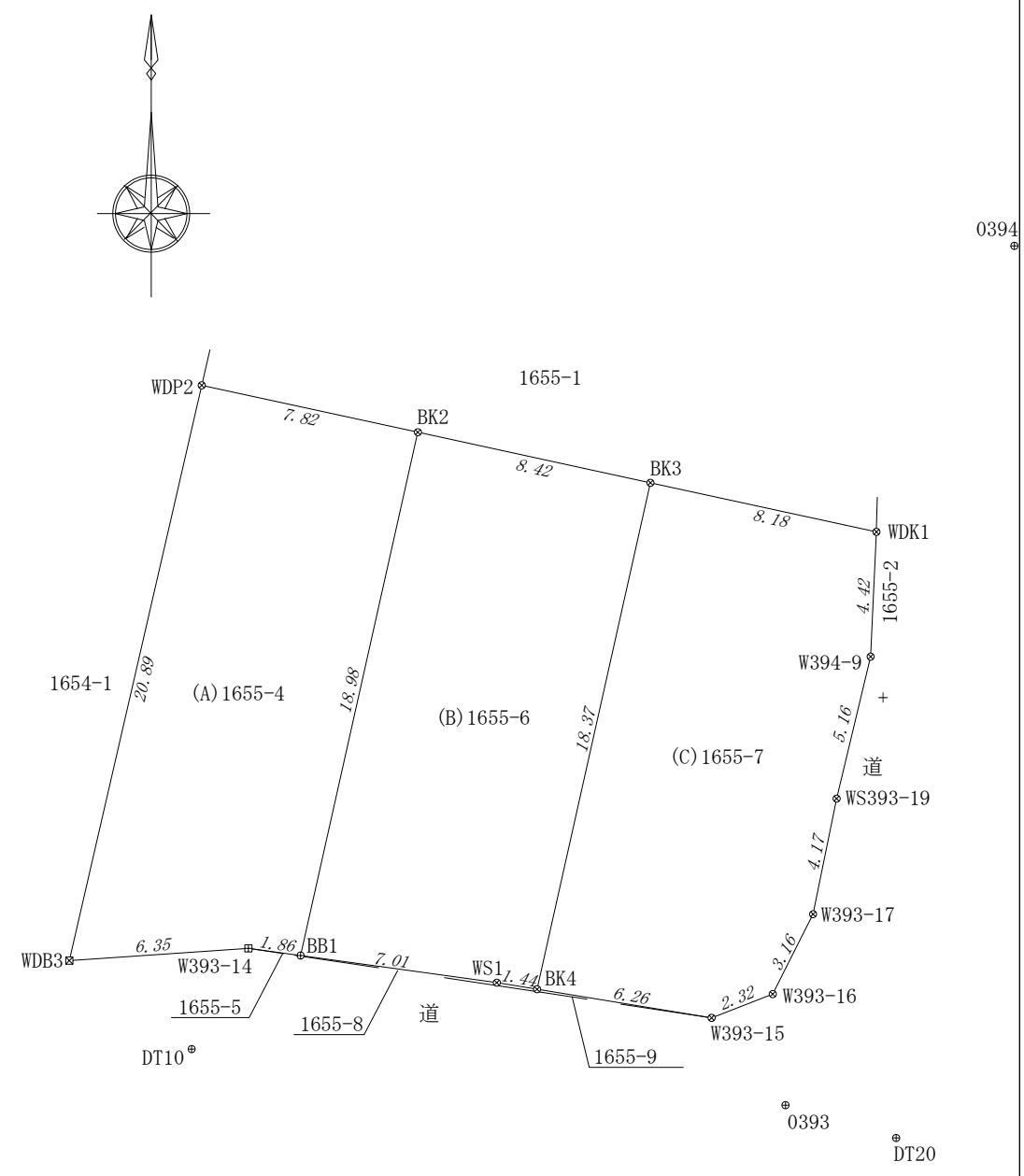
座標求積表

地番 (A) 1655番4			
測点	Xn	Yn	(Xn+1 - Xn-1)Yn
WDB3	-18462.591	-27926.510	-556575.344300
WDP2	-18442.224	-27921.823	-522277.699215
BK2	-18443.886	-27914.172	563447.561820
BB1	-18462.409	-27918.324	510011.942832
W393-14	-18462.154	-27920.172	5081.471304
		倍面積	-312.067559
		面積	156.0337795
		地積	156.03 m ²
		坪数	47.20

地番 (B) 1655番6			
測点	Xn	Yn	(Xn+1 - Xn-1)Yn
BB1	-18462.409	-27918.324	-543960.624816
BK2	-18443.886	-27914.172	-467143.668420
BK3	-18445.674	-27905.940	550221.418980
BK4	-18463.603	-27909.952	493894.510592
WS1	-18463.370	-27911.379	-33326.186526
		倍面積	-314.550190
		面積	157.2750950
		地積	157.27 m ²
		坪数	47.57

地番 (C) 1655番7			
測点	Xn	Yn	(Xn+1 - Xn-1)Yn
BK4	-18463.603	-27909.952	-528670.310784
BK3	-18445.674	-27905.940	-451797.168600
WDK1	-18447.413	-27897.937	171711.802235
W394-9	-18451.829	-27898.145	263386.386945
WS393-19	-18456.854	-27899.348	254330.456368
W393-17	-18460.945	-27900.183	193069.266360
W393-16	-18463.774	-27901.611	102426.813981
W393-15	-18464.616	-27903.773	-4771.545183
		倍面積	-314.298678
		面積	157.1493390
		地積	157.14 m ²
		坪数	47.53

合計 470.4582135



標識の種類	
○	計算点
⊕	金属釘
⊗	金属標
⊠	プラスチック杭
田	コンクリート杭

作成者

申請人

縮尺 1/250

地番	1655番5, 1655番8, 1655番9	地積測量図
土地の所在	熊本市西区池田三丁目	

測地系	世界測地系 (測量成果2011)
座標系	II系
測量年月日	2024年11月14日測量

0394

座標求積表			
地番	(A) 1655番5		
測点	X _n	Y _n	(X _{n+1} - X _{n-1})Y _n
W393-14	-18462.154	-27920.172	-586.323612
BB1	-18462.409	-27918.324	7705.457424
BB6	-18462.430	-27918.328	-7119.173640
		倍面積	-0.039828
		面積	0.0199140
		地積	0.01 m ²
		坪数	0.00

地番	(B) 1655番8		
測点	X _n	Y _n	(X _{n+1} - X _{n-1})Y _n
BB1	-18462.409	-27918.324	26243.224560
WS1	-18463.370	-27911.379	33326.186526
BK4	-18463.603	-27909.952	8791.634880
BP5	-18463.685	-27909.970	-32738.394810
BB6	-18462.430	-27918.328	-35623.786528
		倍面積	-1.135372
		面積	0.5676860
		地積	0.56 m ²
		坪数	0.17

地番	(C) 1655番9		
測点	X _n	Y _n	(X _{n+1} - X _{n-1})Y _n
BP5	-18463.685	-27909.970	-28272.799610
BK4	-18463.603	-27909.952	25984.165312
W393-15	-18464.616	-27903.773	2288.109386
		倍面積	-0.524912
		面積	0.2624560
		地積	0.26 m ²
		坪数	0.07

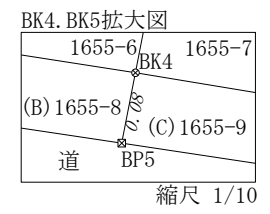
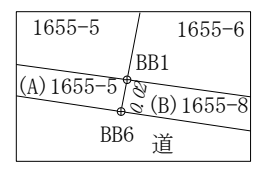
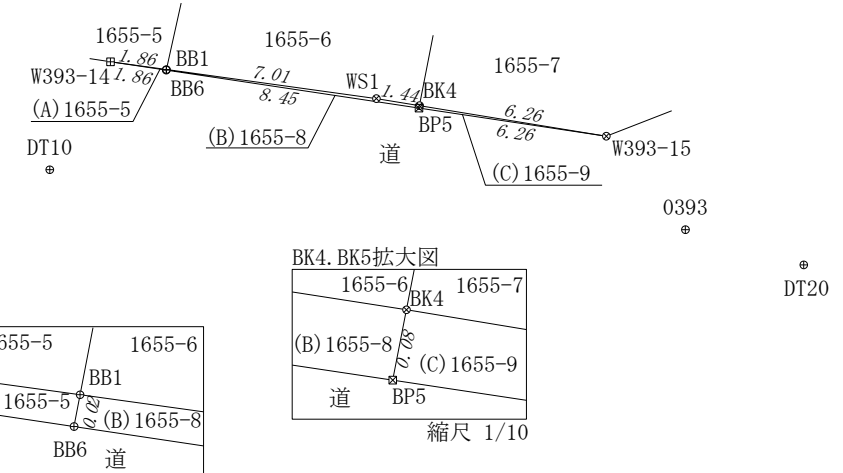
合計	0.8500560		
----	-----------	--	--

境界点座標一覧表 (測地系：世界測地系 II系)			
点名	X座標	Y座標	備考
WS1	-18463.370	-27911.379	金属標 (新・普)
W393-14	-18462.154	-27920.172	コンクリート杭 (新・普)
W393-15	-18464.616	-27903.773	金属標 (新・普)
BB1	-18462.409	-27918.324	金属釘 (新・普)
BK4	-18463.603	-27909.952	金属標 (新・普)
BP5	-18463.685	-27909.970	プラスチック杭 (新・普)
BB6	-18462.430	-27918.328	金属釘 (新・普)

引照点座標一覧表 (測地系：平面直角座標系 II系)			
点名	X座標	Y座標	備考
DT10	-18465.722	-27922.180	金属釘 (新・永)
DT20	-18468.868	-27897.242	金属釘 (新・永)

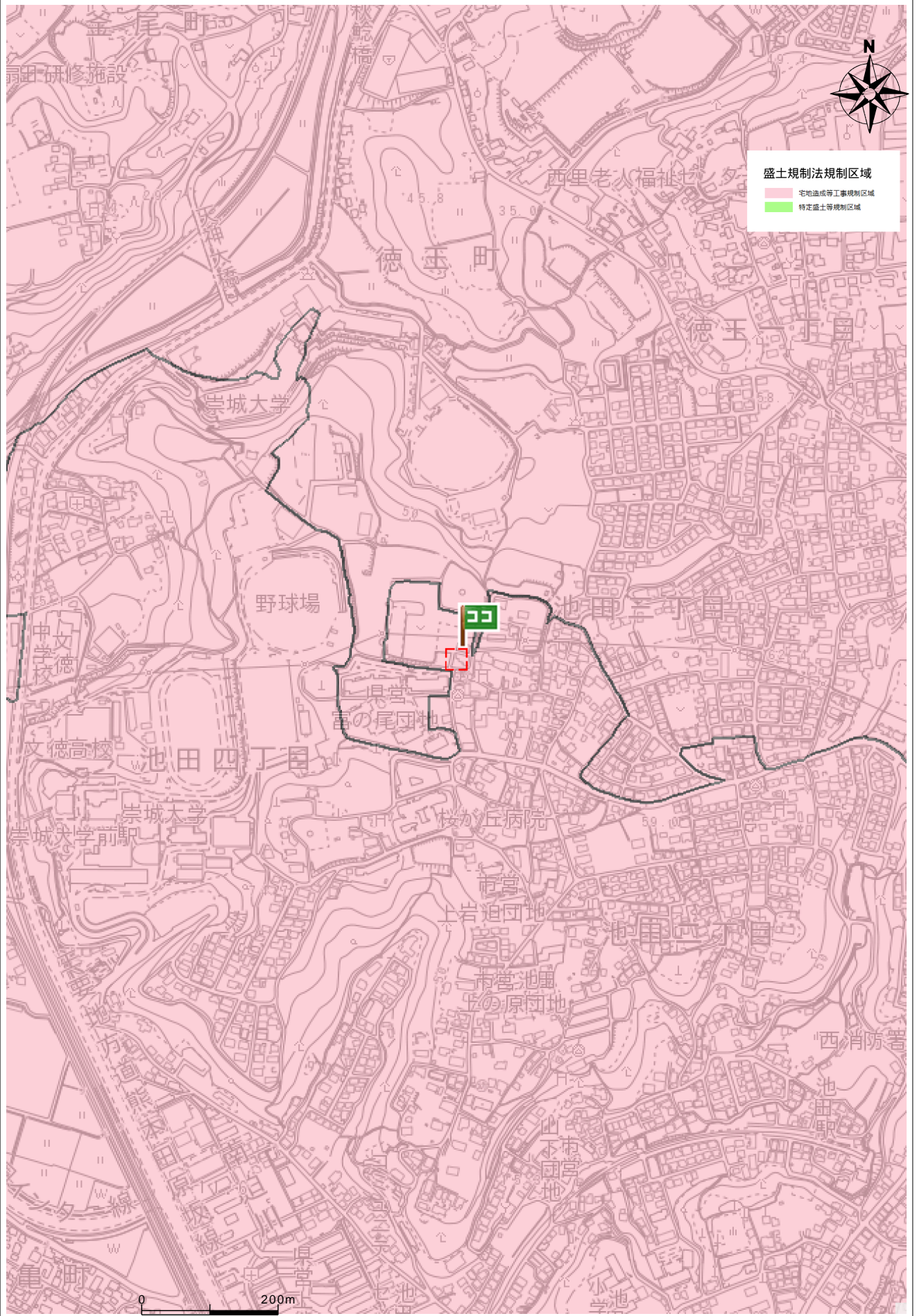
道路台帳基準点：管理者によるパラメータ変換済み (普：普通 永：永久)

与点座標一覧表 (測地系：平面直角座標系 II系)			
点名	X座標	Y座標	備考
0393	-18467.706	-27901.158	道路台帳基準点
0394	-18437.289	-27892.889	道路台帳基準点



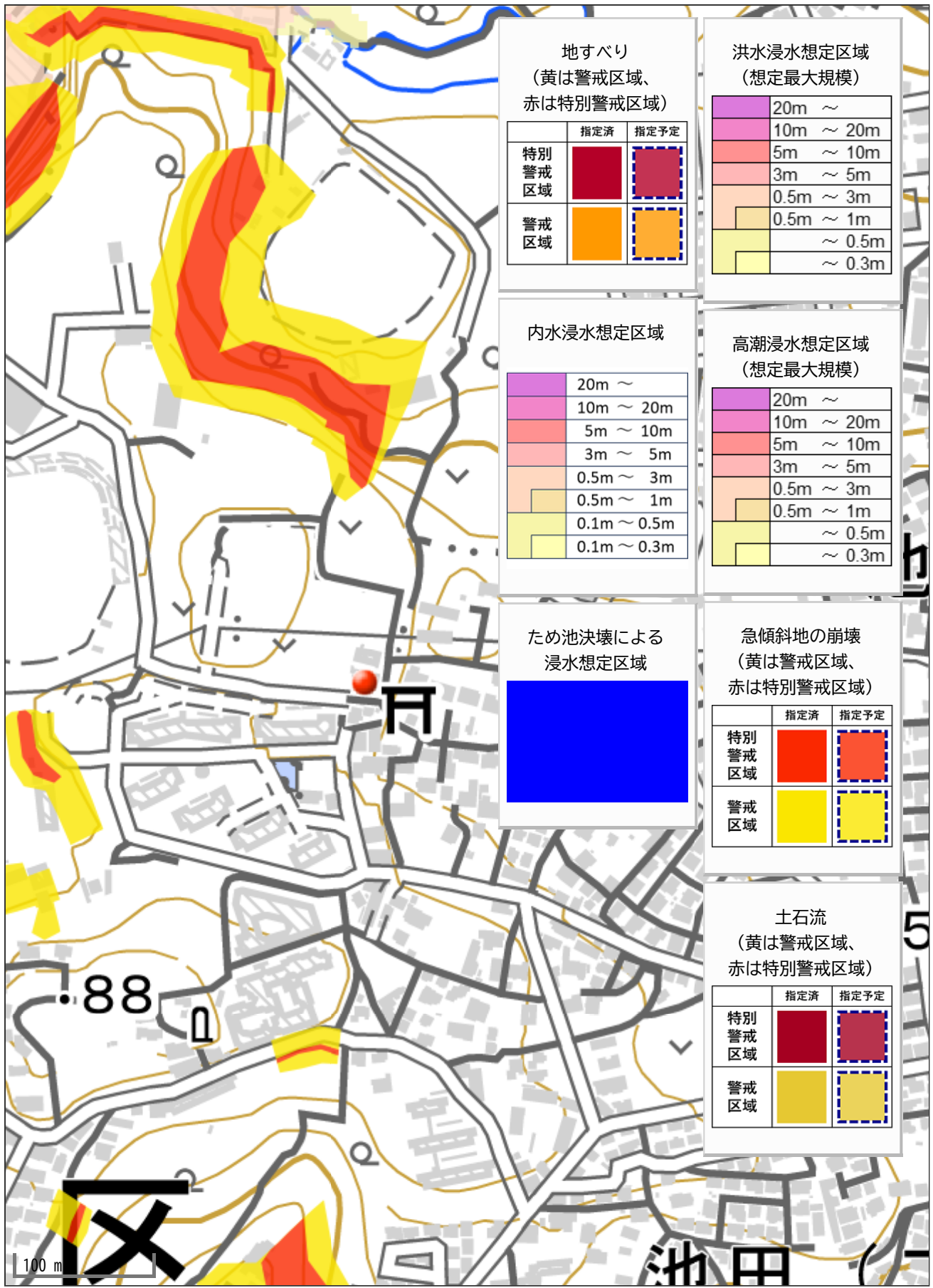
作成者		申請人		縮尺	1/250
-----	--	-----	--	----	-------

盛土規制法



住所

西区池田3丁目1655-4



地すべり
(黄は警戒区域、赤は特別警戒区域)

	指定済	指定予定
特別警戒区域		
警戒区域		

洪水浸水想定区域
(想定最大規模)

	20m ~
	10m ~ 20m
	5m ~ 10m
	3m ~ 5m
	0.5m ~ 3m
	0.5m ~ 1m
	~ 0.5m
	~ 0.3m

内水浸水想定区域

	20m ~
	10m ~ 20m
	5m ~ 10m
	3m ~ 5m
	0.5m ~ 3m
	0.5m ~ 1m
	0.1m ~ 0.5m
	0.1m ~ 0.3m

高潮浸水想定区域
(想定最大規模)

	20m ~
	10m ~ 20m
	5m ~ 10m
	3m ~ 5m
	0.5m ~ 3m
	0.5m ~ 1m
	~ 0.5m
	~ 0.3m

ため池決壊による
浸水想定区域

--	--

急傾斜地の崩壊
(黄は警戒区域、赤は特別警戒区域)

	指定済	指定予定
特別警戒区域		
警戒区域		

土石流
(黄は警戒区域、赤は特別警戒区域)

	指定済	指定予定
特別警戒区域		
警戒区域		

100 m

池田