

価格別紙参照

12,094万

# クレバーシティ水前寺3丁目 ～プレミアム事業用地～

所在地	熊本市中央区水前寺3丁目14-3 【ナビ検索】			土地面積	369.7㎡(111.83坪)	無料 査定 受付 中 !	不動産 売買 専門 店
区域区分	市街化区域			坪単価	約108万		
用途地域	近隣商業地域			その他	-		
接道	北側:公道			仲介手数料	売買代金×3%+6万円×1.1(税)		
交通	都市バス:北水前寺 徒歩約2分			小学校	託麻原小学校/ 帯山中学校		
建蔽/容積	60%/200%	地目	宅地	引渡時期	相談		
	上水	前面	下水				
備考	取引形態/ 広告有効期限						
	・現況渡しになります。(現況更地)						
・盛土規制法による規制対象区域内です。							



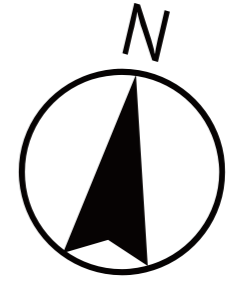
不動産に価値を見出す

**CLEVER TREND**

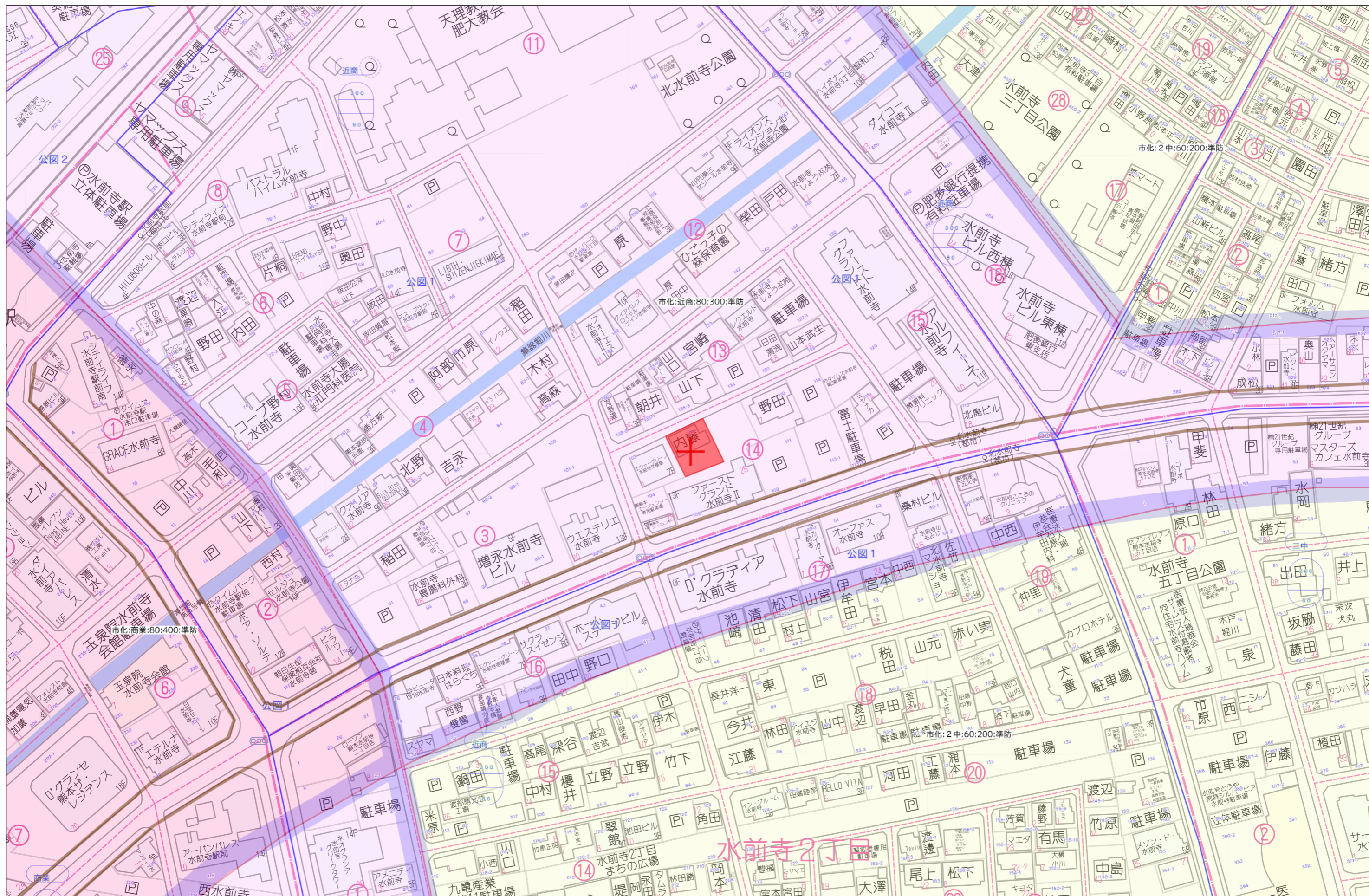
株式会社 クレバートレンド

熊本県知事(1)第5868  
熊本市中央区八王寺町48番15-103号  
TEL:096-234-9770/FAX:096-234-9550  
担当(前田)080-2759-4383

公道

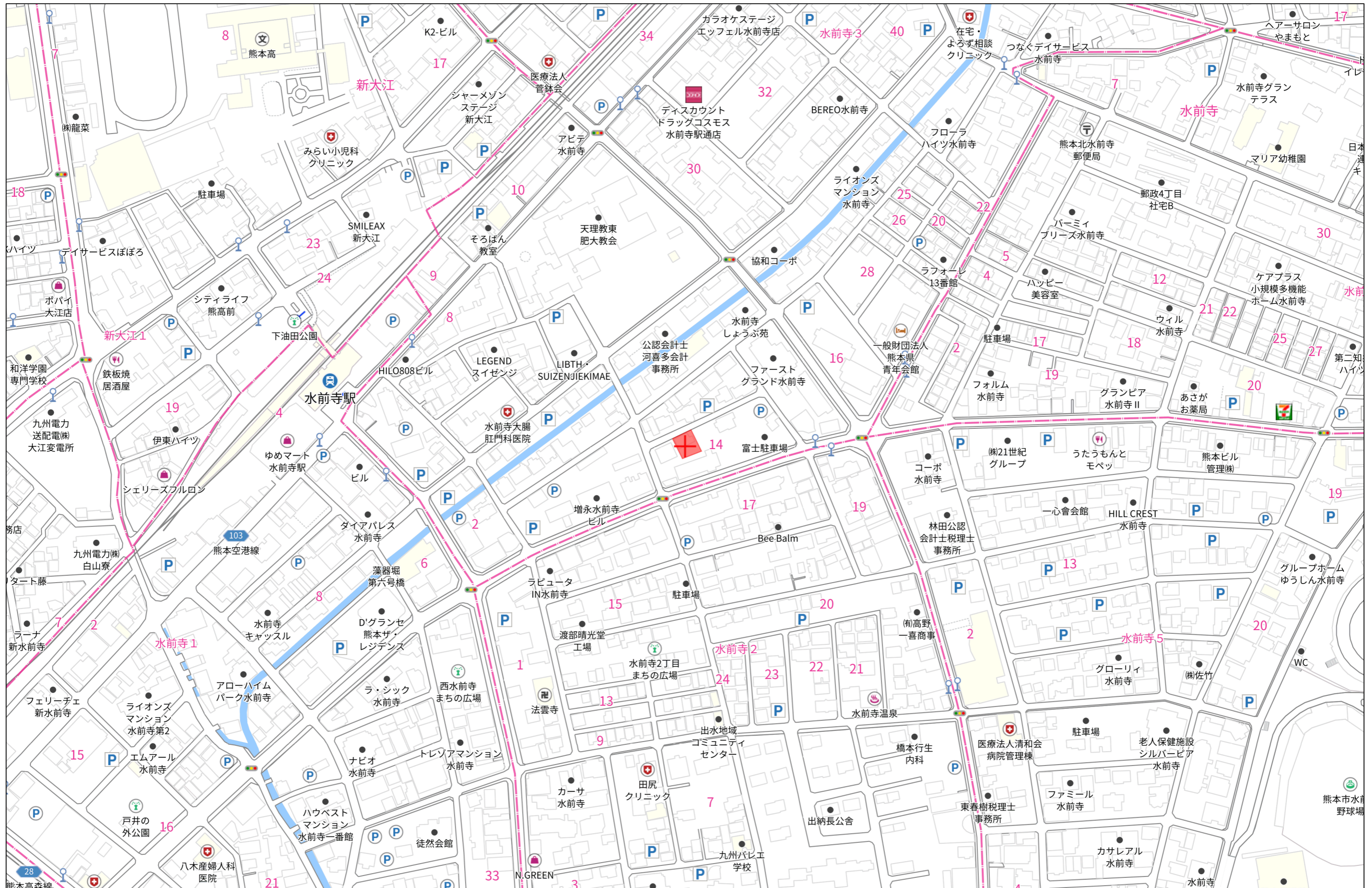


対象地



60m

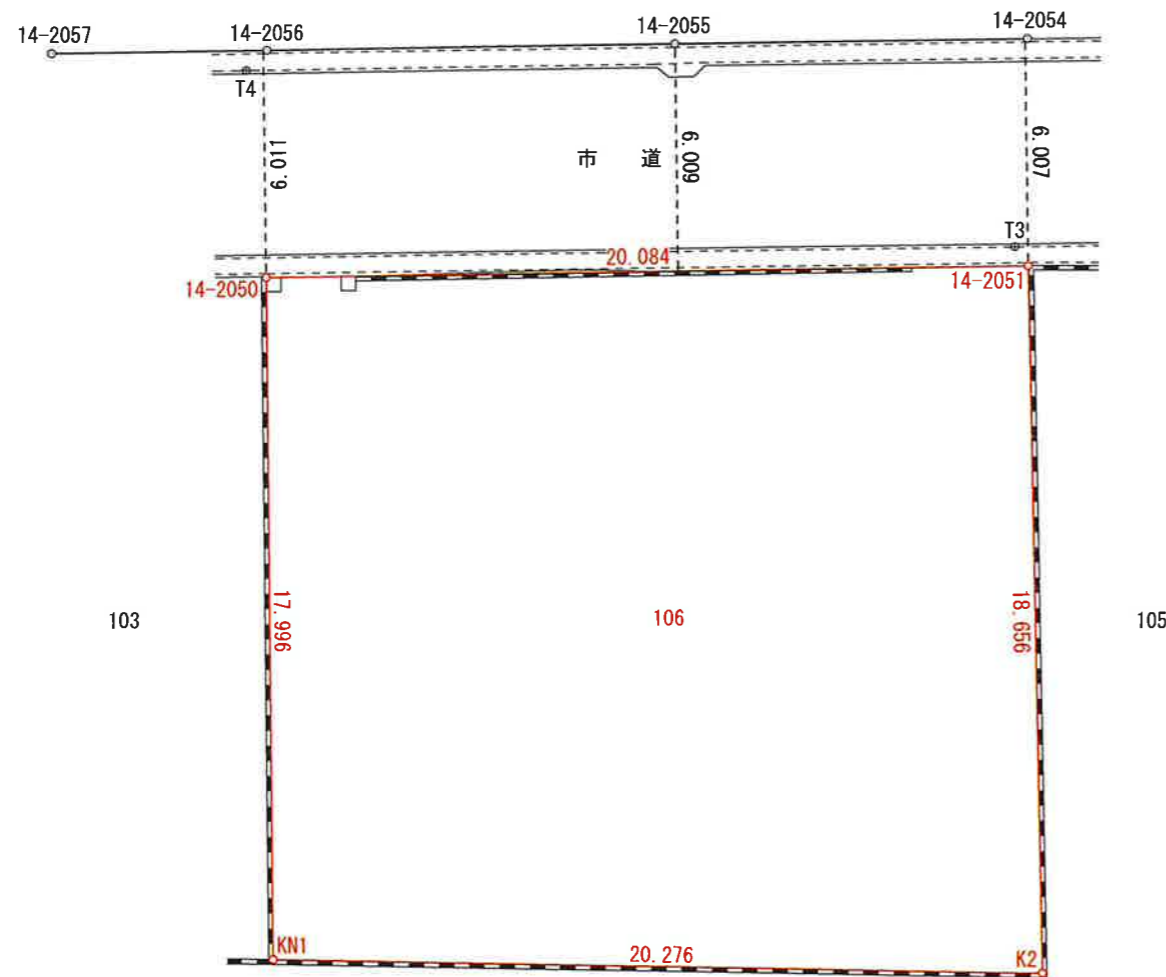
1:1500



1:3000

実測平面図

1 / 200



求積表

地番 106				
NO	X <sub>n</sub>	Y <sub>n</sub>	標識	X <sub>n</sub> · (Y <sub>n+1</sub> - Y <sub>n-1</sub> )
14-2051	-22519.521	-24957.041	(既) 金属標	589786.254990
14-2050	-22528.047	-24975.225	(既) 金属標	239315.443281
KN1	-22544.378	-24967.664	(既) 金属標	-590437.259820
K2	-22536.372	-24949.035	(新) 金属標	-239403.879756
合計				-739.441305
合計面積				369.7206525
地積				369.72 m <sup>2</sup>

点名	X座標	Y座標	備考
T3	-22519.213	-24957.560	器械点
T4	-22523.273	-24977.963	器械点

本測量に使用した与点一覧

世界測地系座標

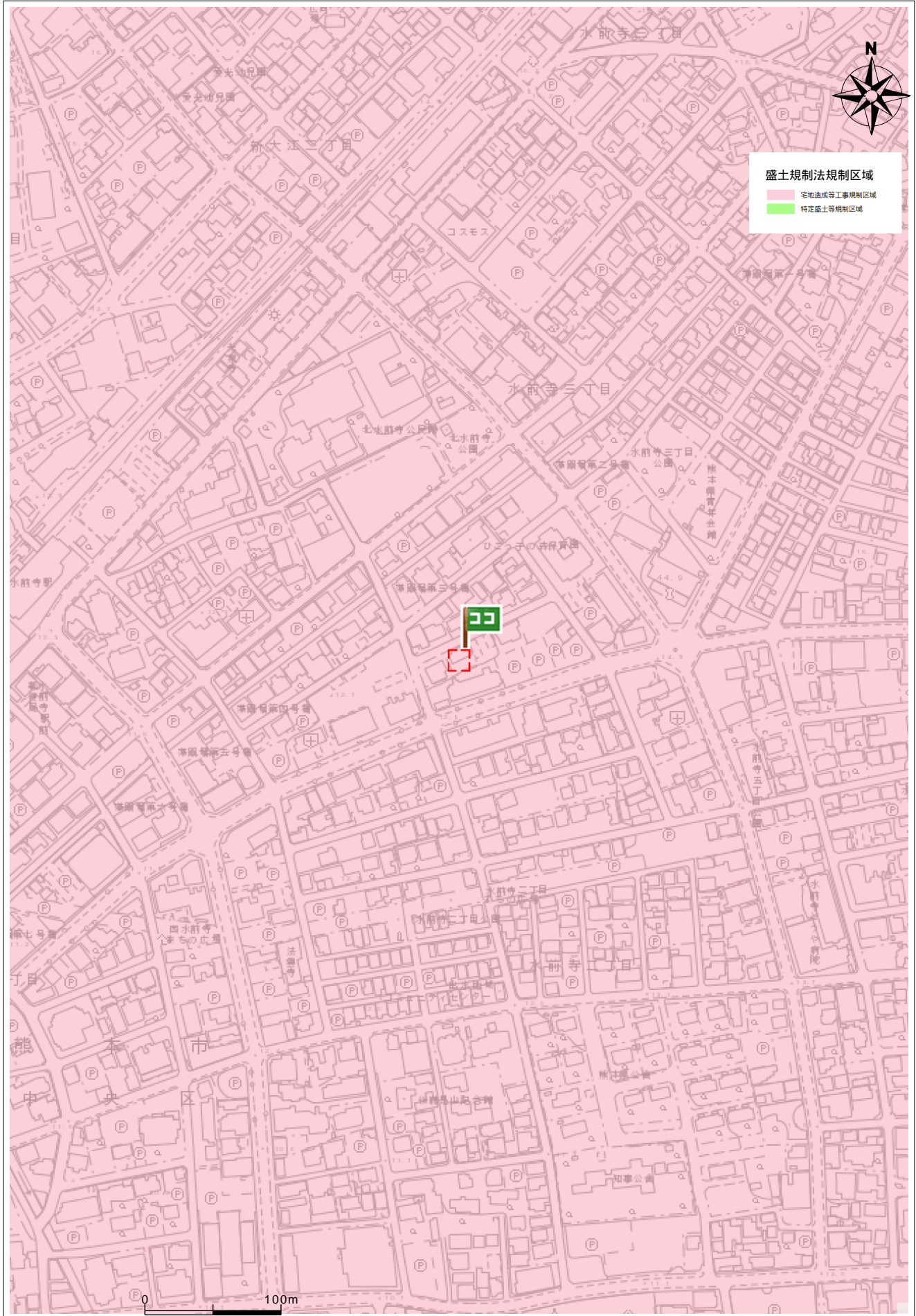
名称	点名	X座標	Y座標	標識
官民先行調査図根点	AA107	-22512.707	-25002.309	金属標
官民先行調査図根点	AA108	-22535.906	-24998.736	金属標

(地震前の基本三角点等の成果に基づき測量)

令和7年9月3日、令和7年9月10日立会

所在	熊本市中央区水前寺三丁目106番
所有者	
作製者	
作製日	令和7年10月1日 <span style="float: right;">地彦士屋</span>

# 盛土規制法



住所	中央区水前寺3丁目106
----	--------------

## ガス導管理設状況調査 依頼票 (FAX送信票)

年 月 日

対象地に印(蛍光ペン不可)を付けた住宅地図を併せて

お問合せください。

ガス導管理設状況を調査目的以外に使用しないようにお願いします。

受付時間 平日10:00~17:00

※回答は翌営業日以降になります

お問合せ先

西部ガス熊本株式会社

FAX 096-370-8692

TEL 096-370-8612

※太枠内をご記入ください

会社名	株式会社クレバートレンド		担当者	岩見
電話番号	( 096 ) 234 - 9770			
FAX番号	( 096 ) 234 - 9550			
調査場所	物件名	住所		
	①	熊本市中央区水前寺3丁目14-3		
	②			
	③			
	④			
	⑤			
住所は住居表示での記載をお願いします。(造成地など住居表示がない場合を除く) 正確な場所特定のために、調査場所ごとの住宅地図を必ず添付ください。				
調査目的	新築 / 建替・リフォーム / 土地売買 / 中古住宅売買 不動産鑑定 / その他 ( )			
建物用途	戸建住宅 / 建築工事 / 店舗 / 集合住宅 / その他 ( )			
現状敷地情報	未開発地 / 更地 / 空地 / 既設建物あり / 駐車場 / その他 ( )			


(注)


- ・当調査依頼はメールでは受け付けておりません。ご了承ください。
- ・「ガス導管理設状況調査 依頼票 (FAX送信票)」は、インターネットの検索「西部ガス熊本 ガス導管理設状況」にて「電話でのお問い合わせ」→「不動産調査等、掘削を伴わない配管状況のお問い合わせ」からダウンロードできます。

～埋設管状況調査 受付方法変更についてのお知らせ～



西部ガス熊本では、原則WEBでの受付に変更となります。

西部ガス熊本  「ご相談・お問い合わせ」より申請をお願いいたします。



△ 緊急のとき、  
お困りのときは

ご相談・  
お問い合わせ


ご家庭のお客さま      業務用・産業用のお客さま

ホーム > ご相談・お問い合わせ

道路のガス管について

不動産調査など、掘削を伴わない配管状況のお問い合わせ

原則WEBでの受付とさせていただきます。

WEB申請はこちら 

返信

岩見 様

いつもお世話になっております。  
お問い合わせの件、下記の通りとなります。よろしくお願いたします。

(本状含め： 3 枚)

	供給エリア	前面道路 埋設管	敷地への供給管	配管図
	①	(内)・外	(有)・無 ( 50 mm)	(有)・無 ( 25 mm)
②	内・外	有・無 (      mm)	有・無 (      mm)	有・無
③	内・外	有・無 (      mm)	有・無 (      mm)	有・無
④	内・外	有・無 (      mm)	有・無 (      mm)	有・無
⑤	内・外	有・無 (      mm)	有・無 (      mm)	有・無
備考				

(報告者名： 村田 )

縮尺:1/500

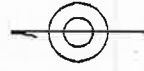
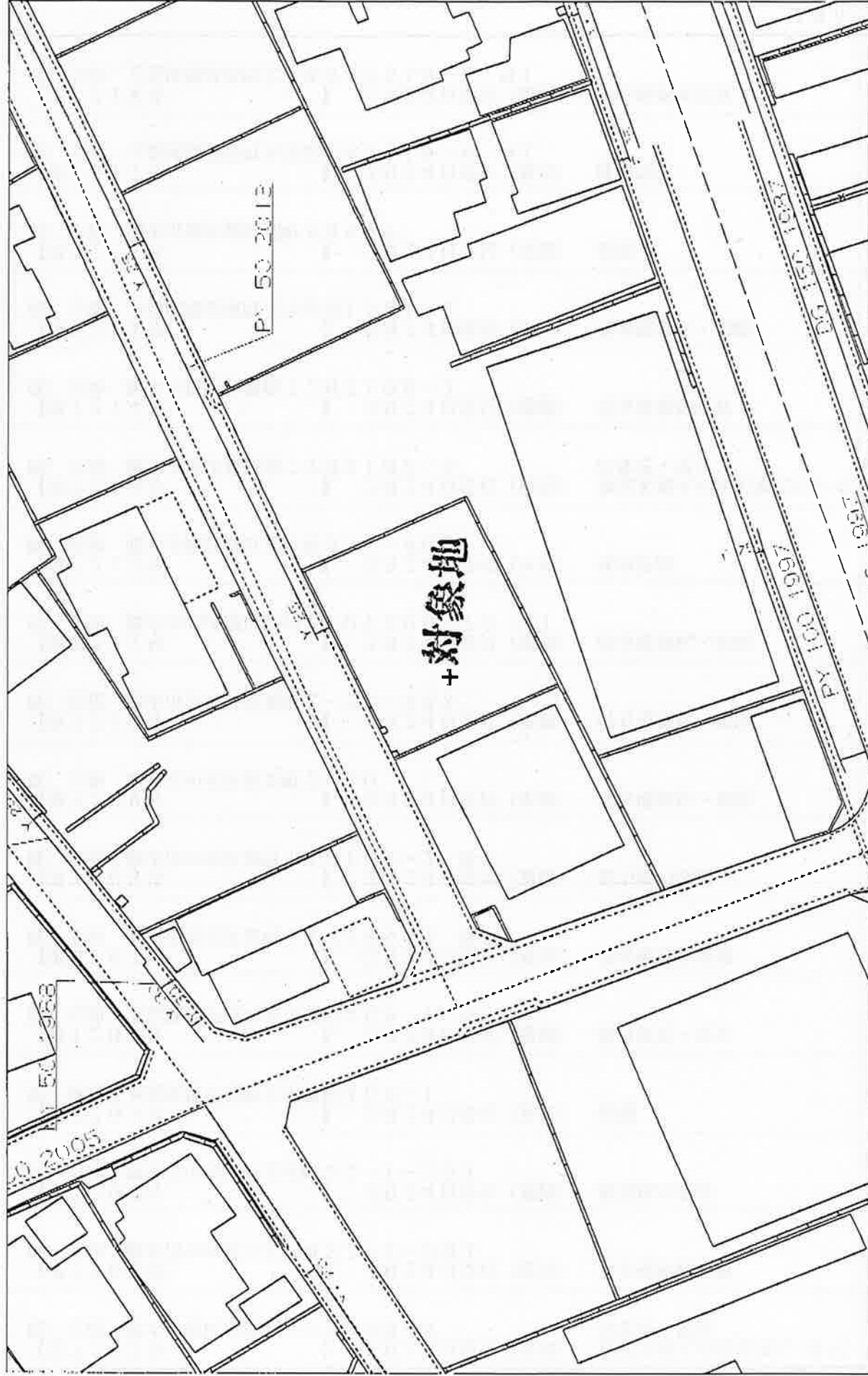
前面道路

50 mm

引込管

25 mm

884524



西部ガス株式会社

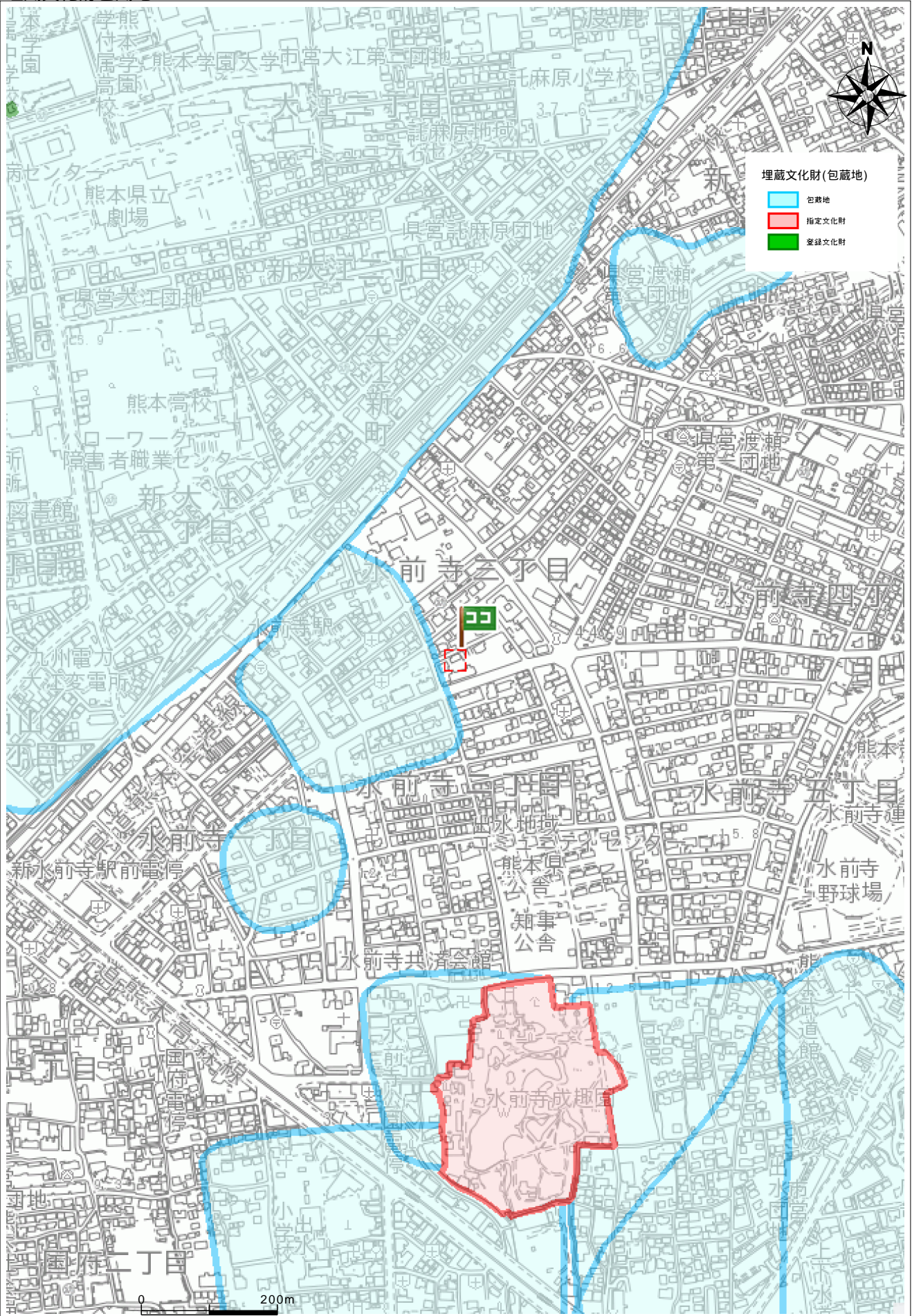
2026年4月16日  
16:13:13

《注意》このガス配管図は実測と  
多少異なる場合があります

引込管は状況によって  
利用できない場合があります

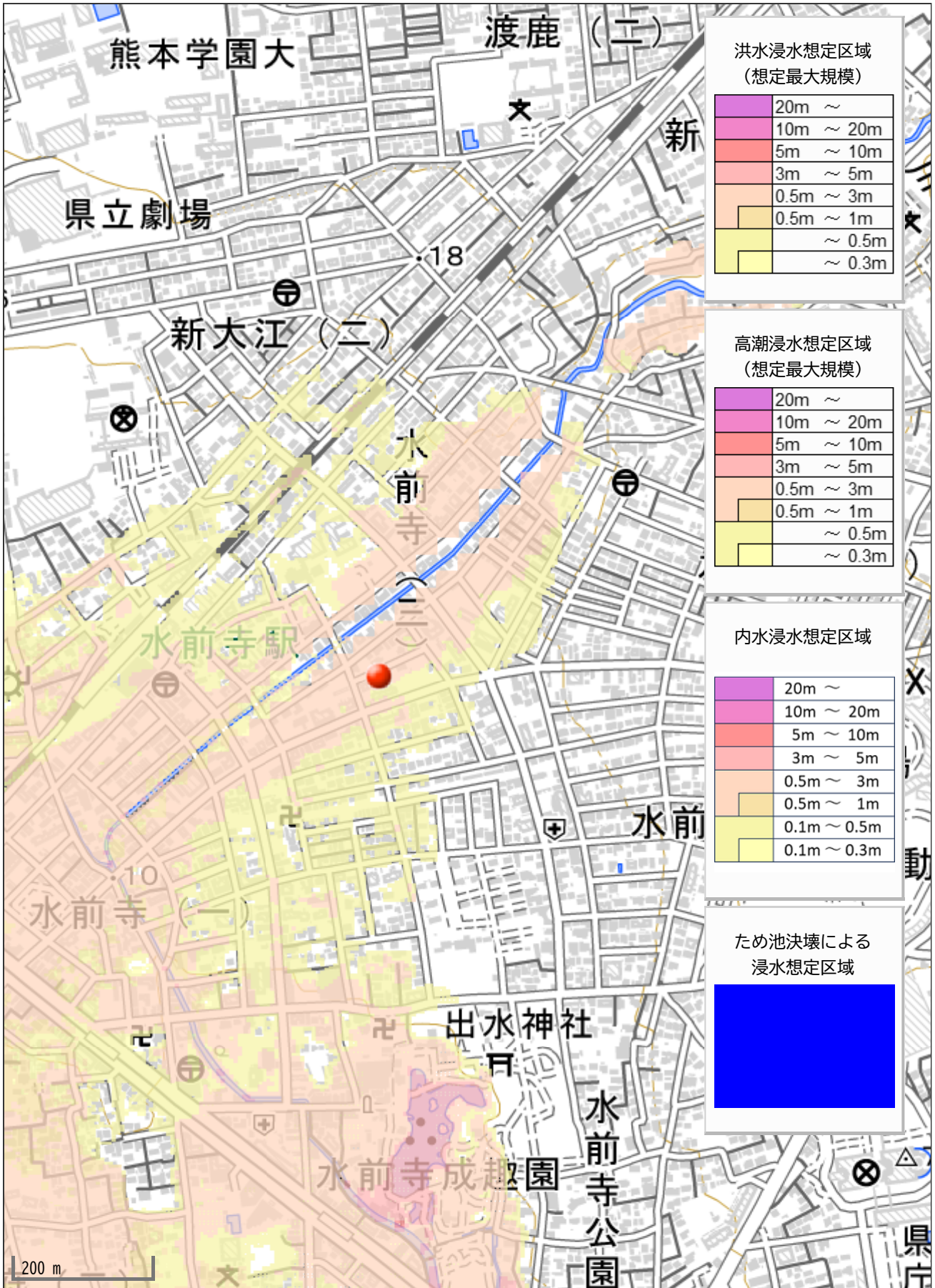
# 埋蔵文化財(包蔵地)

## 埋蔵文化財包蔵地



住所

中央区水前寺3丁目14-3



洪水浸水想定区域  
(想定最大規模)

20m ~
10m ~ 20m
5m ~ 10m
3m ~ 5m
0.5m ~ 3m
0.5m ~ 1m
~ 0.5m
~ 0.3m

高潮浸水想定区域  
(想定最大規模)

20m ~
10m ~ 20m
5m ~ 10m
3m ~ 5m
0.5m ~ 3m
0.5m ~ 1m
~ 0.5m
~ 0.3m

内水浸水想定区域

20m ~
10m ~ 20m
5m ~ 10m
3m ~ 5m
0.5m ~ 3m
0.5m ~ 1m
0.1m ~ 0.5m
0.1m ~ 0.3m

ため池決壊による  
浸水想定区域

[Blue Area]
-------------

200 m