

価格別紙参照

建築条件なし

# 宇土市北段原 全15区画

## 【建築条件なし！好評分譲中！】

所在地	熊本県宇土市北段原町135-13 付近 【ナビ検索】			水道加入金	110,000円 別途検査料7,000円	無 料 査 定 受 付 中 ！	不 動 産 売 買 専 門 店
区域区分	市街化区域			受益者負担金	㎡×150円		
用途地域	第一種住居地域/ 第一種中高層住居専用地域			仲介手数料	売買代金×3%+6万円×1.1(税)		
接道	西側:公道			小学校	宇土小学校		
交通	バス:宇土市役所前 徒歩約7分			中学校	鶴城中学校		
建蔽/容積	60%/200%	地目	宅地	引渡時期	即時		
上水	宅内	下水	宅内	取引形態/ 広告有効期限	媒介/令和8年7月15日		
備考							



不動産に価値を見出す

### CLEVER TREND

株式会社 クレバートレンド

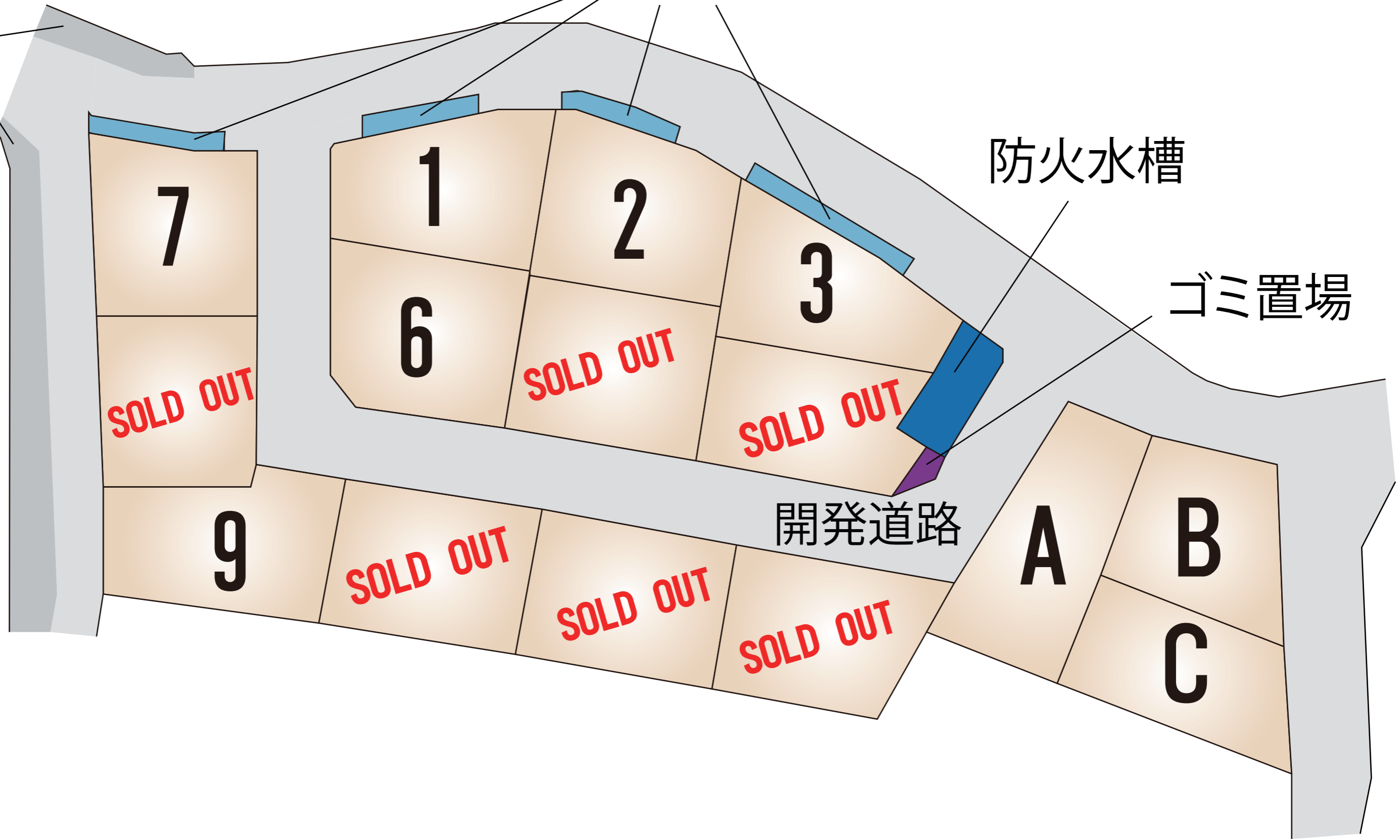
熊本県知事(1)第5868  
熊本市中央区八王寺町48番15-103号  
TEL:096-234-9770/FAX:096-234-9550  
担当(清田)080-3181-5611

里道

水路

防火水槽

ゴミ置場



開発道路

SOLD OUT

SOLD OUT

SOLD OUT

SOLD OUT

SOLD OUT

SOLD OUT

7

1

2

3

6

9

A

B

C

## ～宇土市北段原 全15区画 価格表～

区画	面積	坪数	価格
1	183.01 m <sup>2</sup>	55.36 坪	10,684,000 円
2	199.21 m <sup>2</sup>	60.26 坪	11,148,000 円
3	174.90 m <sup>2</sup>	52.90 坪	9,945,000 円
ご成約ありがとうございました。			
ご成約ありがとうございました。			
6	196.94 m <sup>2</sup>	59.57 坪	11,914,000 円
7	184.18 m <sup>2</sup>	55.71 坪	11,977,000 円
ご成約ありがとうございました。			
9	190.36 m <sup>2</sup>	57.58 坪	11,228,000 円
ご成約ありがとうございました。			
ご成約ありがとうございました。			
ご成約ありがとうございました。			
A	174.61 m <sup>2</sup>	52.81 坪	9,981,000 円
B	195.74 m <sup>2</sup>	59.21 坪	12,374,000 円
C	174.47 m <sup>2</sup>	52.77 坪	10,712,000 円

面積・価格等は予告なく変更する場合がございます。

※完成前分譲地の場合は、記載m<sup>2</sup>が若干誤差が生じる場合があります。  
実測清算なし。

最終更新日：令和8年4月16日

熊本市中央区八王寺町48番15-103

[TEL:096-234-9770](tel:096-234-9770)

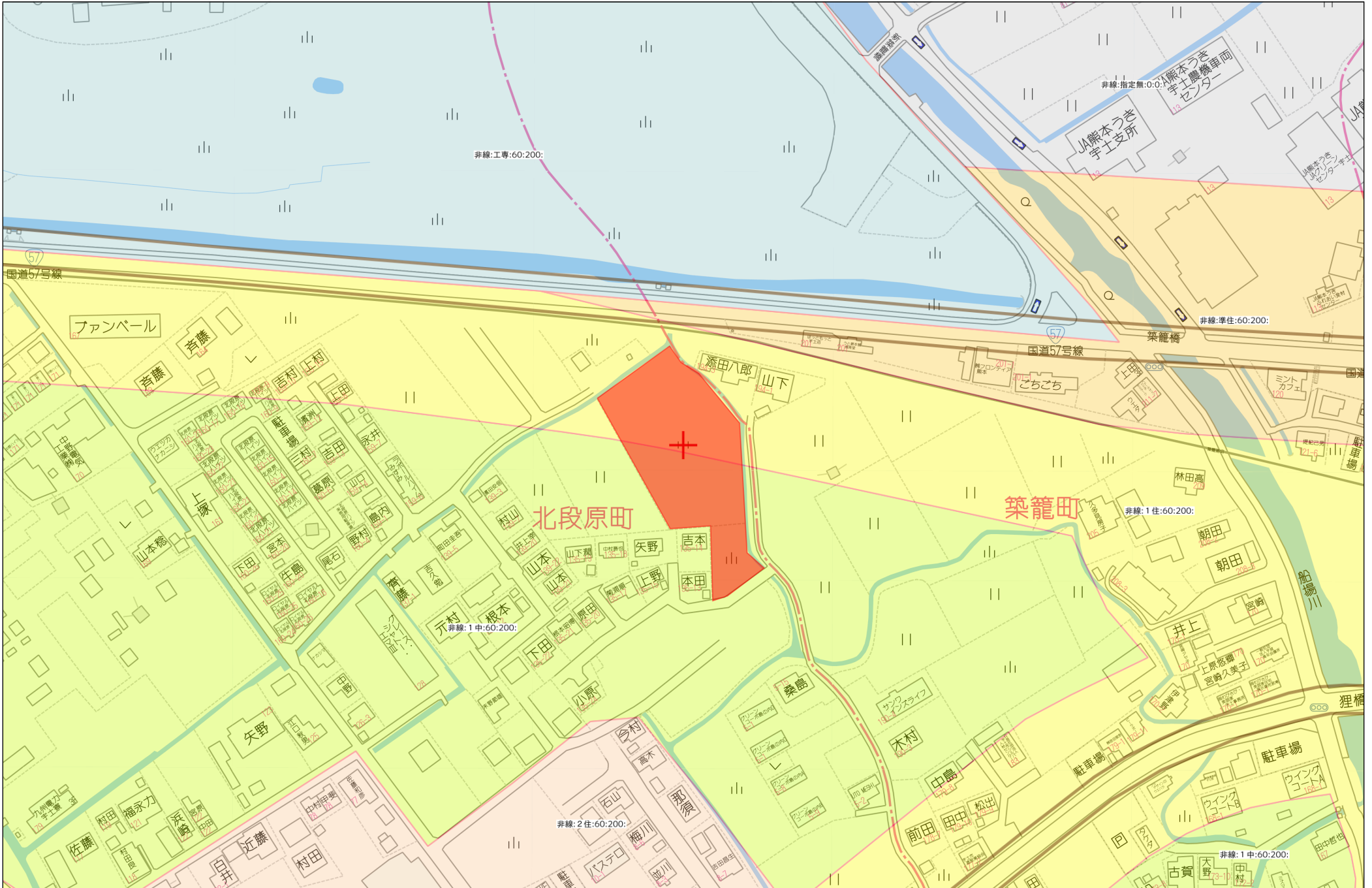
[FAX:096-234-9550](tel:096-234-9550)



不動産に価値を見出す

**CLEVER TREND**

株式会社 クレバートレンド



国道57号線

ファンバール

非線:工専:60:200:

非線:指定無:0:0:1

非線:準住:60:200:

北段原町

築籠町

非線:1住:60:200:

非線:1中:60:200:

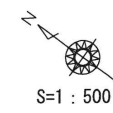
非線:2住:60:200:

非線:1中:60:200:

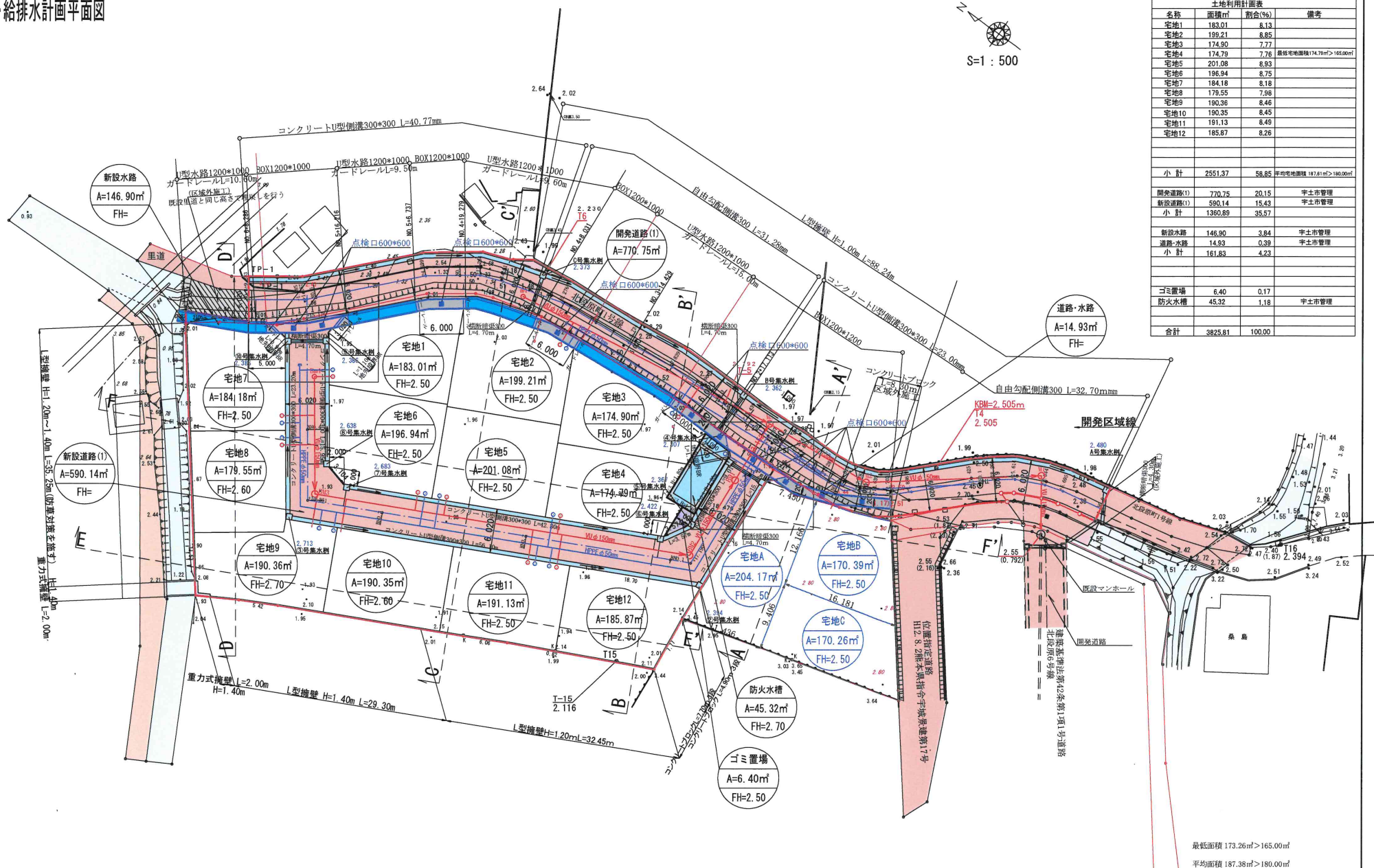
60m

1:1500

土地利用・造成・给排水計画平面図



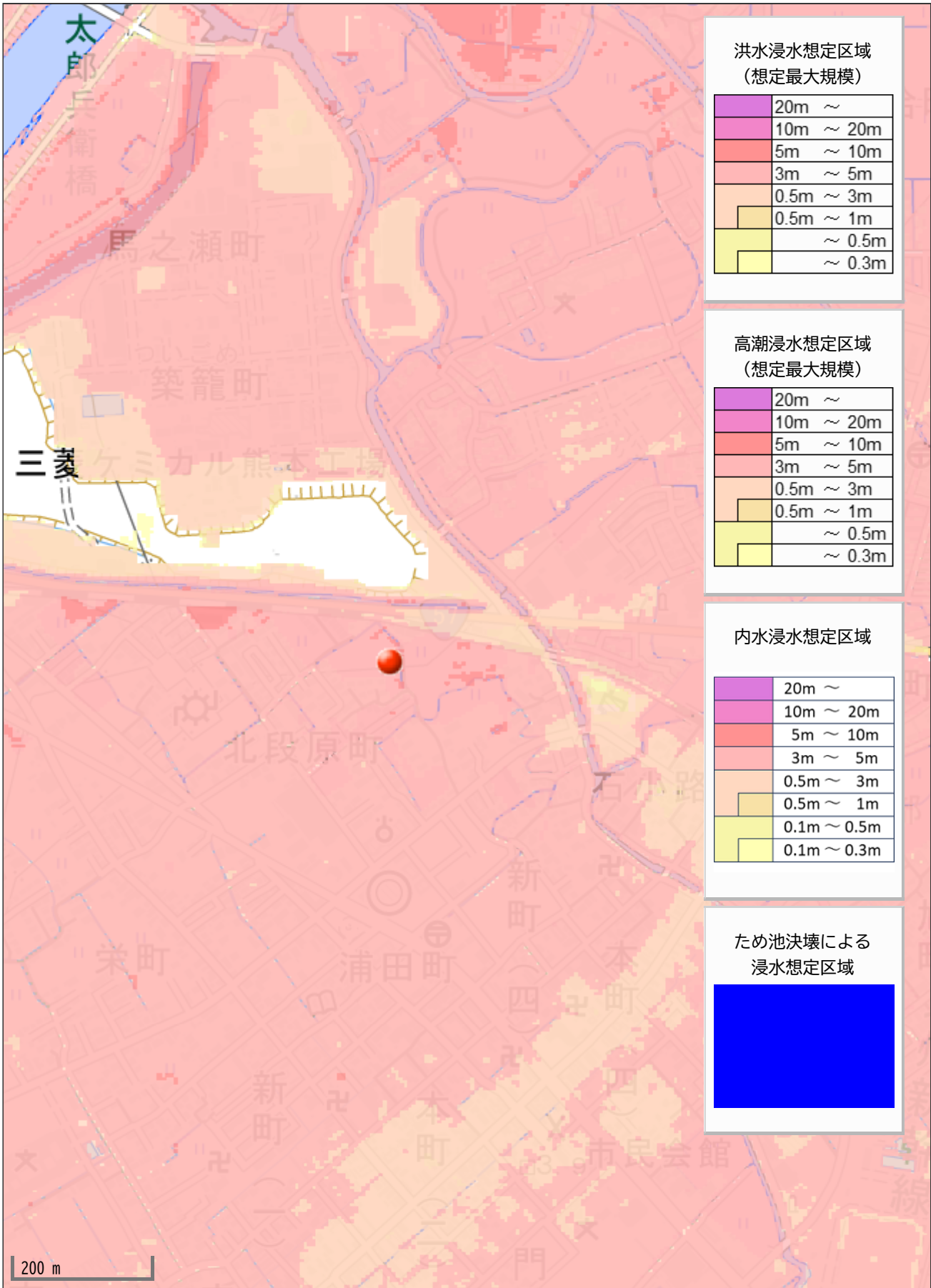
土地利用計画表			
名称	面積㎡	割合(%)	備考
宅地1	183.01	8.13	
宅地2	199.21	8.85	
宅地3	174.90	7.77	
宅地4	174.79	7.76	最低宅地面積174.79㎡>165.00㎡
宅地5	201.08	8.93	
宅地6	196.94	8.75	
宅地7	184.18	8.18	
宅地8	179.55	7.98	
宅地9	190.36	8.46	
宅地10	190.35	8.45	
宅地11	191.13	8.49	
宅地12	185.87	8.26	
小計	2551.37	58.85	平均宅地面積 187.61㎡>180.00㎡
開発道路(1)	770.75	20.15	宇土市管理
新設道路(1)	590.14	15.43	宇土市管理
小計	1360.89	35.57	
新設水路	146.90	3.84	宇土市管理
道路・水路	14.93	0.39	宇土市管理
小計	161.83	4.23	
ゴミ置場	6.40	0.17	
防火水槽	45.32	1.18	宇土市管理
合計	3825.81	100.00	



最低面積 173.26㎡>165.00㎡  
平均面積 187.38㎡>180.00㎡

場所	宇土市北段原町 地内		
図面内容	土地利用・造成・给排水計画平面図		
縮尺	1/500	業	
設計機関	株式会社 スター設計		
計画機関			
責任者	令和	年月日	

※ 平成17年3月25日国土調査による成果  
※ ボックスカルパート・U型水路施工時は施工承認申請・占用許可申請を行うこと  
宅地②宅地③については建築時集水桝を設置し水路へ排水する



洪水浸水想定区域  
(想定最大規模)

20m ~
10m ~ 20m
5m ~ 10m
3m ~ 5m
0.5m ~ 3m
0.5m ~ 1m
~ 0.5m
~ 0.3m

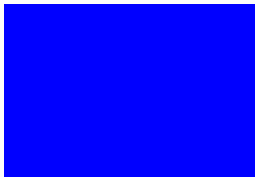
高潮浸水想定区域  
(想定最大規模)

20m ~
10m ~ 20m
5m ~ 10m
3m ~ 5m
0.5m ~ 3m
0.5m ~ 1m
~ 0.5m
~ 0.3m

内水浸水想定区域

20m ~
10m ~ 20m
5m ~ 10m
3m ~ 5m
0.5m ~ 3m
0.5m ~ 1m
0.1m ~ 0.5m
0.1m ~ 0.3m

ため池決壊による  
浸水想定区域



200 m