

価格別紙参照

建築条件なし

大津町杉水 全3区画

【人気の護川小学校校区！】

所在地	熊本県菊池郡大津町杉水3541-12 付近 【ナビ検索】			水道加入金	81,400円 検査手数料:4000円	無 料 査 定 受 付 中 ！	不 動 産 売 買 専 門 店
区域区分	非線引区域			受益者負担金	㎡×300円		
用途地域	無指定			仲介手数料	売買代金×3%+6万円×1.1(税)		
接道	南西側公道 幅員 約5.0m			電柱位置	-		
交通	産交バス:本田技研工業前 徒歩約17分			小学校	護川小学校/ 大津北中学校		
				中学校			
建蔽/容積	70%/200%	地目	宅地	引渡時期	相談		
上水	宅内	下水	浄化槽	取引形態/ 広告有効期限	媒介/令和8年7月15日		
備考	<p>・確定面積ではありません。面積に若干の誤差が生じる恐れがあります。</p> <p>・造成工事完了後の引渡し</p>						

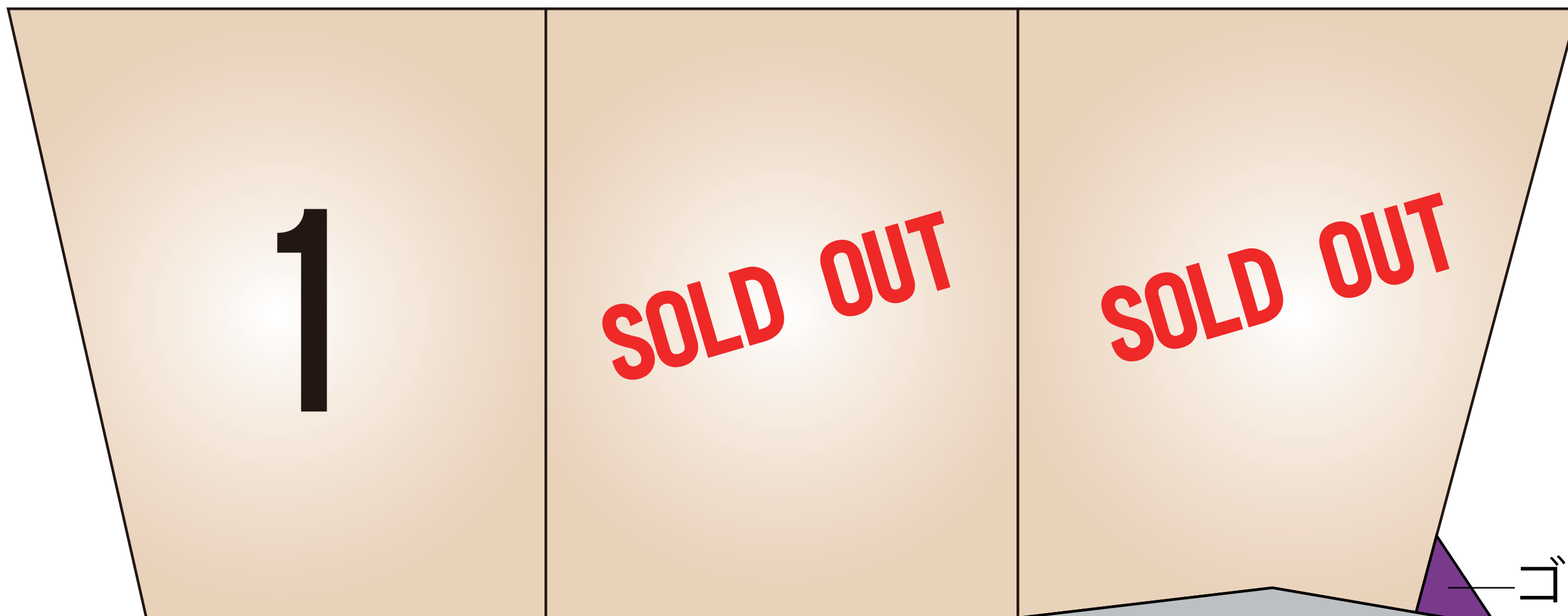
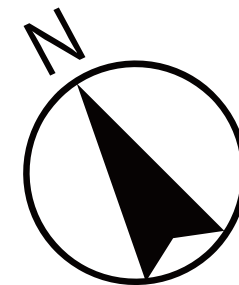


不動産に価値を見出す

CLEVER TREND

株式会社 クレバートレンド

熊本県知事(1)第5868
熊本市中央区八王寺町48番15-103号
TEL:096-234-9770/FAX:096-234-9550
担当(後藤)080-3377-7116



ゴミ置場

公道

(区域外施工) アスファルト舗装

～大津町杉水 全3区画 価格表～

区画	面積	坪数	価格
1	197.87 m ²	59.85 坪	10,760,000 円
ご成約ありがとうございました。			
ご成約ありがとうございました。			

面積・価格等は予告なく変更する場合がございます。

※完成前分譲地の場合は、記載m²が若干誤差が生じる場合があります。
実測清算なし。

最終更新日：令和8年4月16日

熊本市中央区八王寺町48番15-103

[TEL:096-234-9770](tel:096-234-9770)

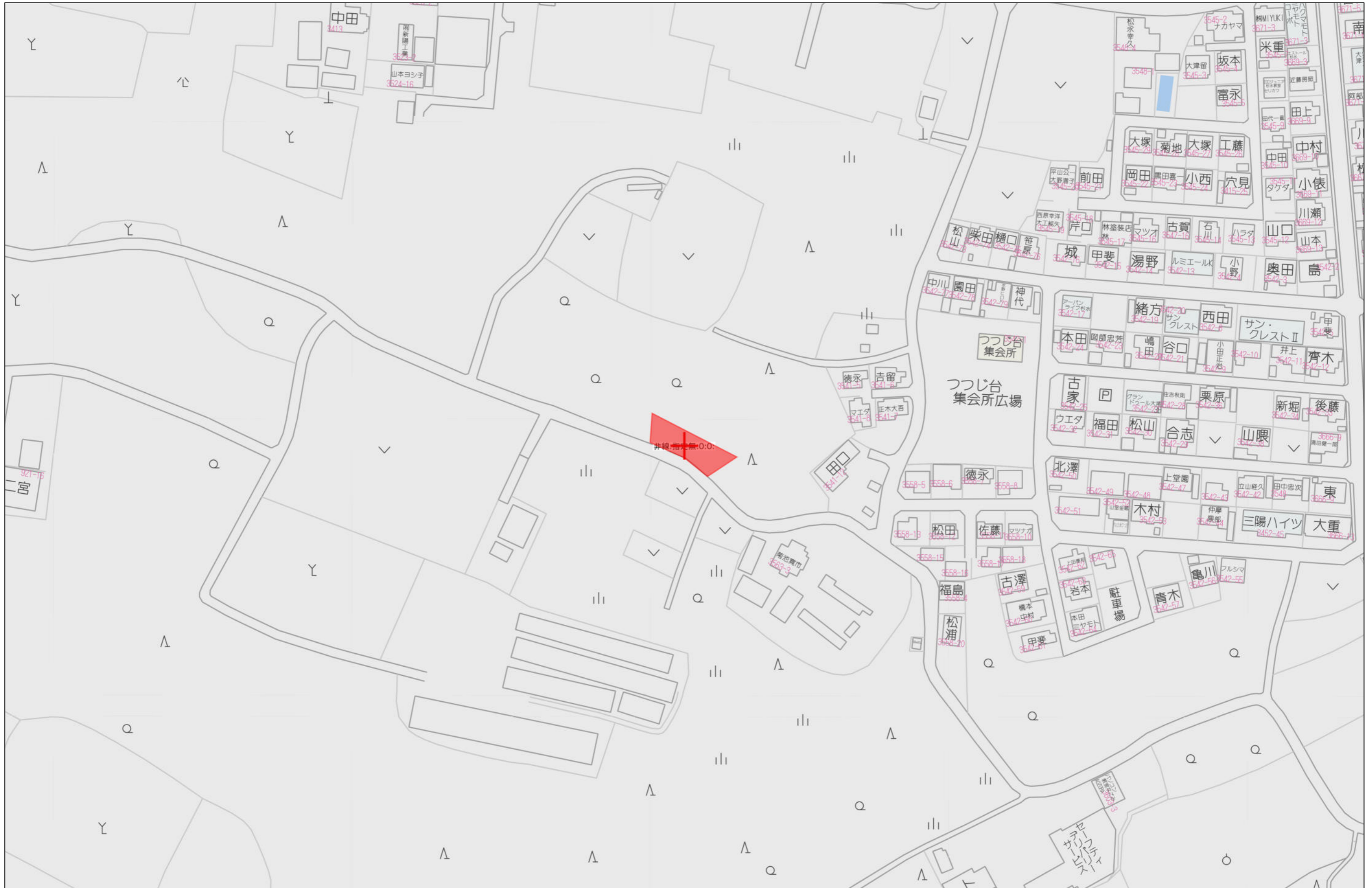
[FAX:096-234-9550](tel:096-234-9550)



不動産に価値を見出す

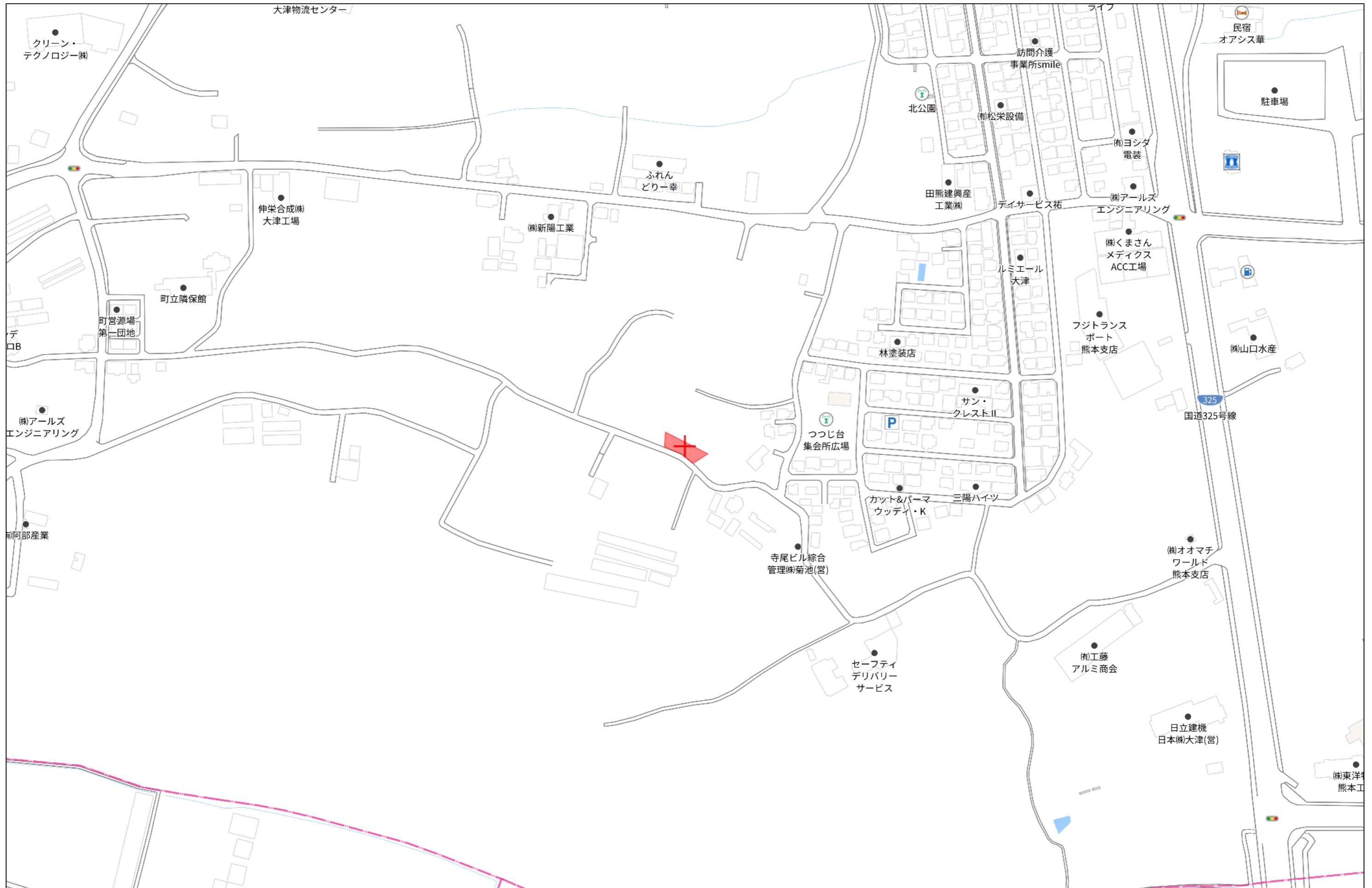
CLEVER TREND

株式会社 クレバートレンド



60m

1:1500



大津物流センター

クリーン・テクノロジー(株)

伸栄合成(株) 大津工場

(株)新陽工業

ふれんどりー幸

北公園

訪問介護事業所smile

民宿 オアシス華

駐車場

南松栄設備

南ヨシタ電装

田熊建興産工業(株)

テイサービス祐

(株)アールズエンジニアリング

(株)くまさんメディクスACC工場

町立隣保館

町営源場第一団地

フジトランスポート 熊本支店

(株)山口水産

林塗装店

ルミエール大津

325 国道325号線

サン・クレストII

つつじ台 集会所広場

カット&パーマ ウッディ・K

三陽ハイツ

寺尾ビル総合管理(株)菊池(営)

(株)オオマチワールド 熊本支店

前阿部産業

セーフティデリバリーサービス

(株)工藤アルミ商会

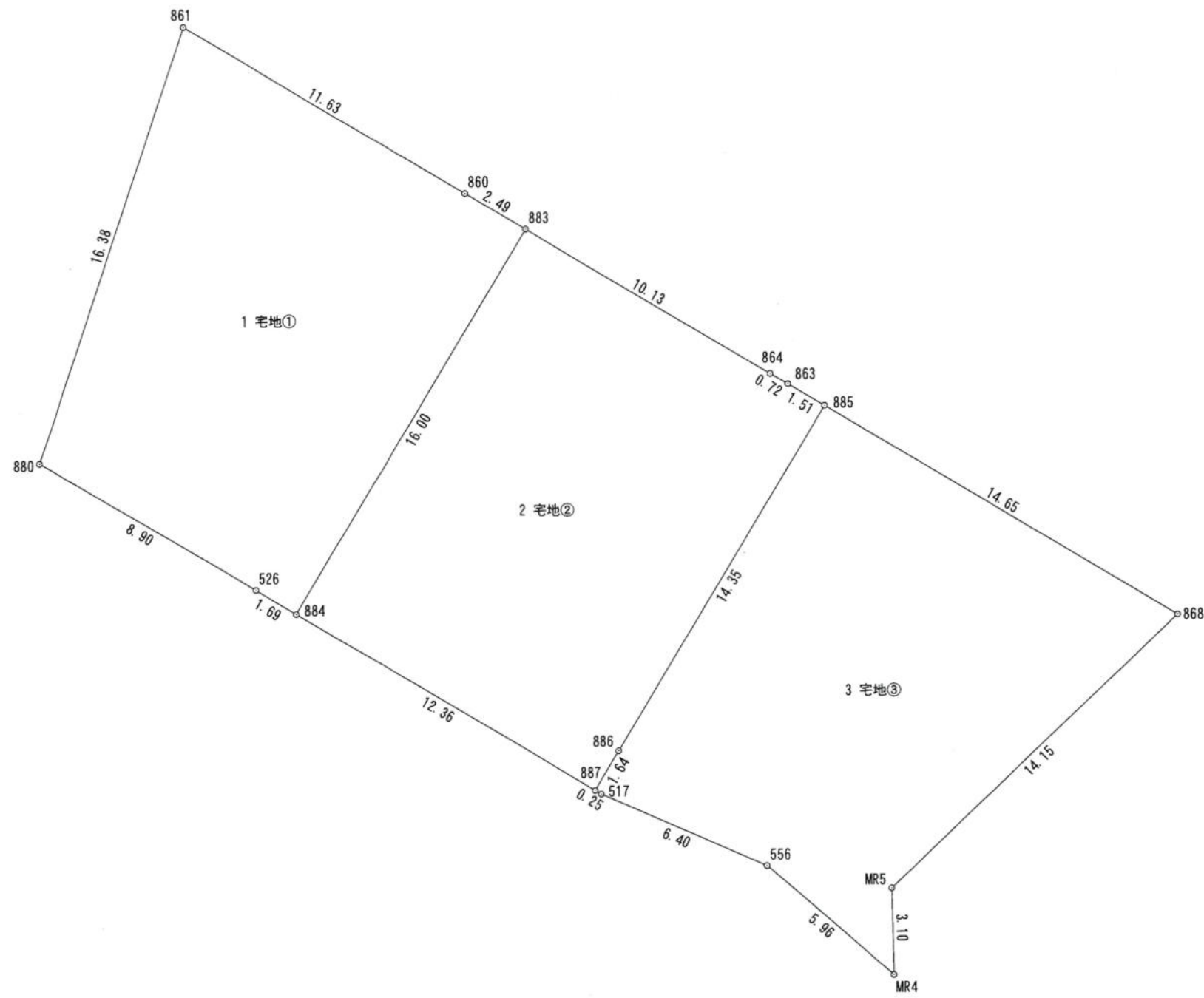
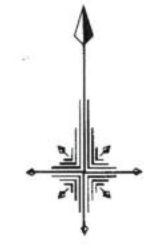
日立建機 日本(株)大津(営)

(株)東洋物産 熊本工

140 m

1:3000

求積図



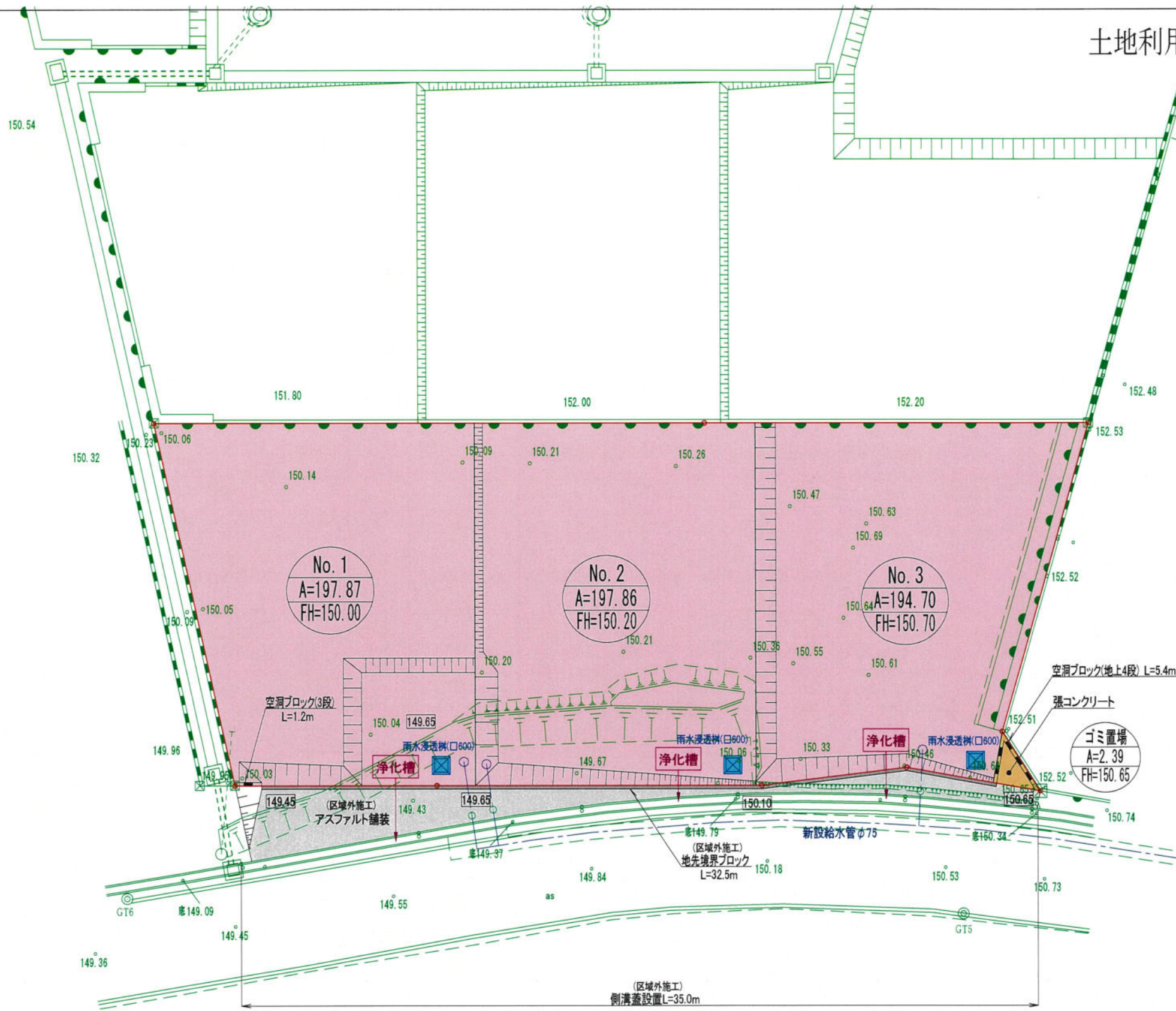
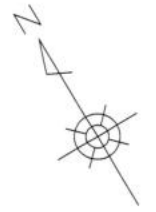
求積表

地番	1 宅地①			
NO	Xn	Yn	Yn+1-Yn-1	Xn · (Yn+1-Yn-1)
860	-11418.371	-14162.074	-12.135	138561.932085
861	-11412.414	-14172.068	-15.161	173023.608654
880	-11427.962	-14177.235	2.484	-28387.057608
526	-11432.522	-14169.584	9.110	-104150.275420
884	-11433.392	-14168.125	9.651	-110343.666192
883	-11419.648	-14159.933	6.051	-69100.290048
合計				-395.748529
合計面積				197.8742645
地積				197.87 m ²

地番	2 宅地②			
NO	Xn	Yn	Yn+1-Yn-1	Xn · (Yn+1-Yn-1)
864	-11424.836	-14151.230	-9.322	106502.321192
883	-11419.648	-14159.933	-16.895	192934.952960
884	-11433.392	-14168.125	2.430	-27783.142560
887	-11439.724	-14157.503	11.465	-131156.435660
886	-11438.309	-14156.660	8.193	-93714.065637
885	-11425.980	-14149.310	6.049	-69115.753020
863	-11425.205	-14150.611	-1.920	21936.393600
合計				-395.729125
合計面積				197.8645625
地積				197.86 m ²

地番	3 宅地③			
NO	Xn	Yn	Yn+1-Yn-1	Xn · (Yn+1-Yn-1)
885	-11425.980	-14149.310	-19.938	227811.189240
886	-11438.309	-14156.660	-8.193	93714.065637
887	-11439.724	-14157.503	-0.623	7126.948052
517	-11439.855	-14157.283	6.086	-69622.957530
556	-11442.430	-14151.417	10.379	-118760.980970
MR4	-11446.335	-14146.904	4.441	-50833.173735
MR5	-11443.236	-14146.976	10.182	-116515.028952
868	-11433.485	-14136.722	-2.334	26685.753990
合計				-394.184268
合計面積				197.0921340
地積				197.09 m ²

土地利用，造成，給排水計画平面図



名称	面積 (㎡)	比率 (%)	色別	備考
宅地用地	590.43	99.60		3区画 平均196㎡
ゴミ置場	2.39	0.40		
合計	592.82	100.0		

記号	名称	摘要
	開発区域	
	引込給水(φ20)	
	浄化槽処理水	
	雨水浸透樹(□600)	3基

工事名	(仮称)大津町杉水宅地造成工事		
所在	菊池郡大津町大字杉水		
図面名称	土地利用，造成，給排水計画平面図		
用紙・縮尺	A3・S=1:200	作成月日	令和7年10月
事業主		図面番号	2

