

売買価格

1,099万

益城町安永 住宅用地

【人気の広安小学校校区！】

所在地	熊本県上益城郡益城町大字安永845-12 【ナビ検索】		土地面積	185.11㎡(55.99坪)	無料 査定 受付 中 ！	不動産 売買 専門 店	
区域区分	市街化区域		坪単価	約19.6万			
用途地域	第1種中高層住居専用地域		その他	-			
接道	南側・西側:公道		仲介手数料	売買代金×3%+6万円×1.1(税)			
交通	産交バス:安永(徒歩約7分)		小学校/中学校	広安小学校/ 益城中学校			
建蔽/容積	60%/150%	地目	宅地	引渡時期			相談
上水	前面	下水	前面	取引形態/ 広告有効期限			媒介/令和8年7月11日

備考

- 建築条件なし。
- 確定測量済みです。
- 現況渡しになります。(現況更地)
- 盛土規制法による規制対象区域内です。

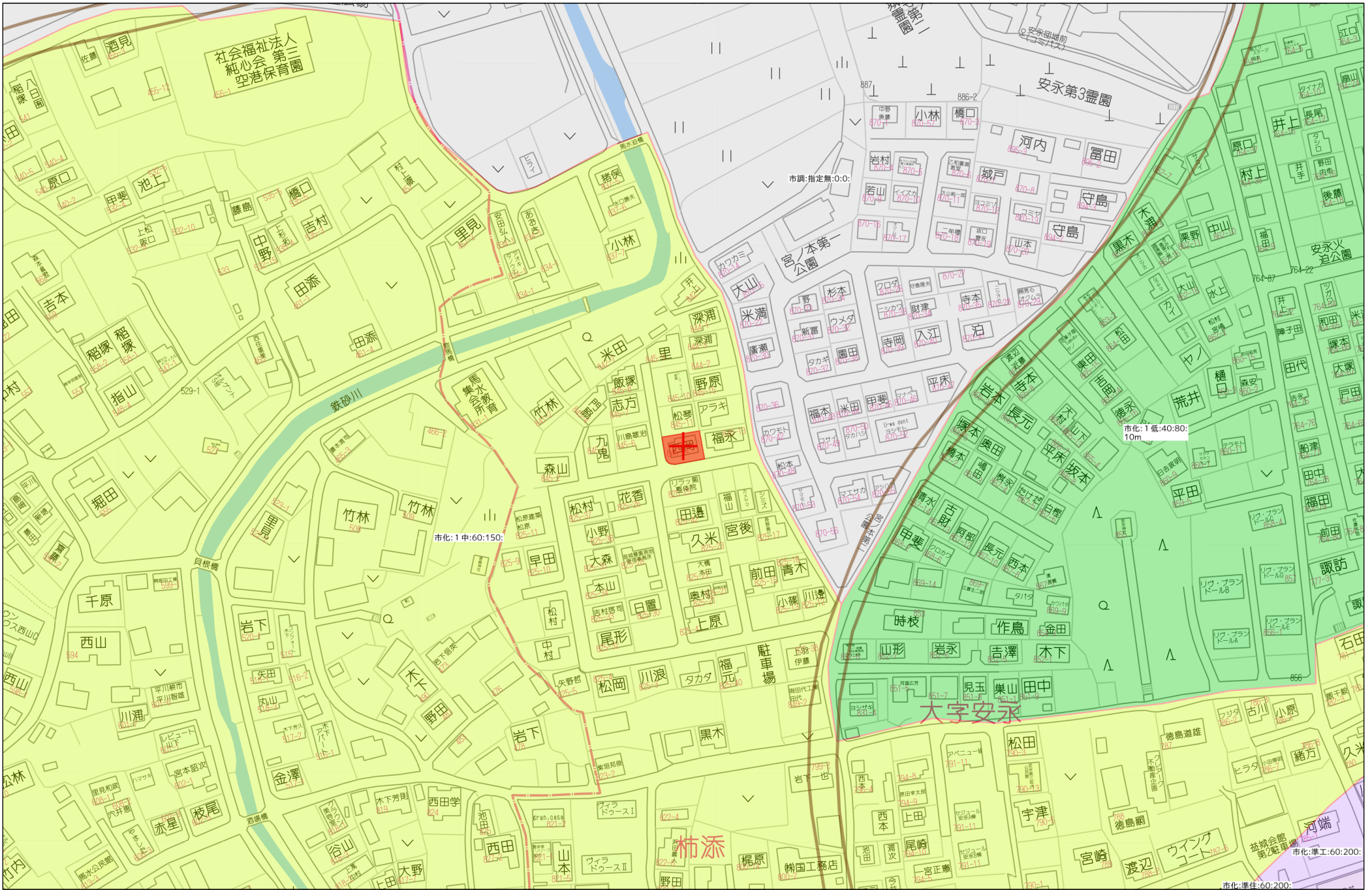


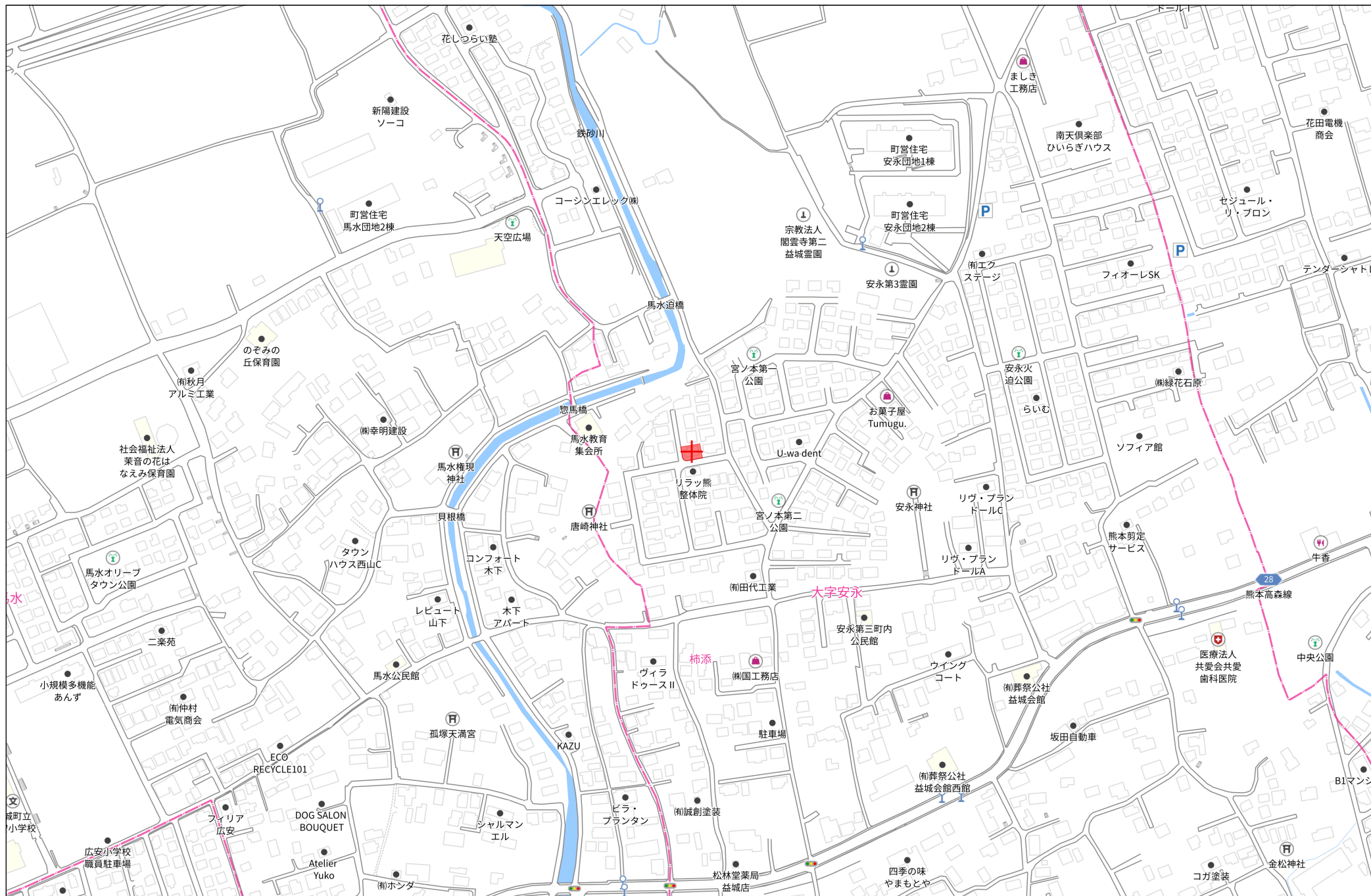
不動産に価値を見出す
CLEVER TREND
株式会社 クレバートレンド

熊本県知事(1)第5868
熊本市中央区八王寺町48番15-103号
TEL:096-234-9770/FAX:096-234-9550
担当(清田)080-3181-5611



対象地





地番 845-12

地積測量図

世界測地系第Ⅱ系 令和6年9月30日測量

土地の所在 上益城郡益城町大字安永字宮ノ本

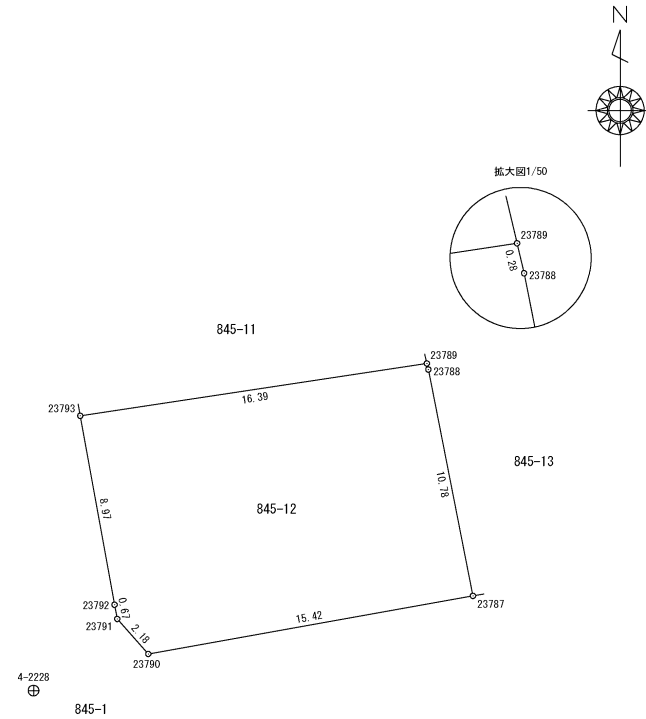
求積表

地番		845-12				
点名	X _n	Y _n	X _n · (Y _{n+1} - Y _{n-1})	辺長	境界標符号	備考
23789	-23267.984	-17922.607	-378779.511536	0.28	金	
23788	-23268.264	-17922.541	-50119.840656	10.78	金	
23787	-23278.849	-17920.453	304859.806504	15.42	金	
23790	-23281.565	-17935.637	387265.552210	2.18	金	
23791	-23279.927	-17937.087	36689.164952	0.67	金	
23792	-23279.263	-17937.213	40342.962779	8.97	金	
23793	-23270.430	-17938.820	-339837.900580	16.39	金	
合計			370.233673			
合計面積			185.1168365			
地積			185.11	m ²		

境界標符号 コ：コンクリート杭 プ：プラスチック杭 金：金属標 釘：金属釘 銀：金属銀 マ：マーキング 石：石杭 キ：刻印

基準点座標

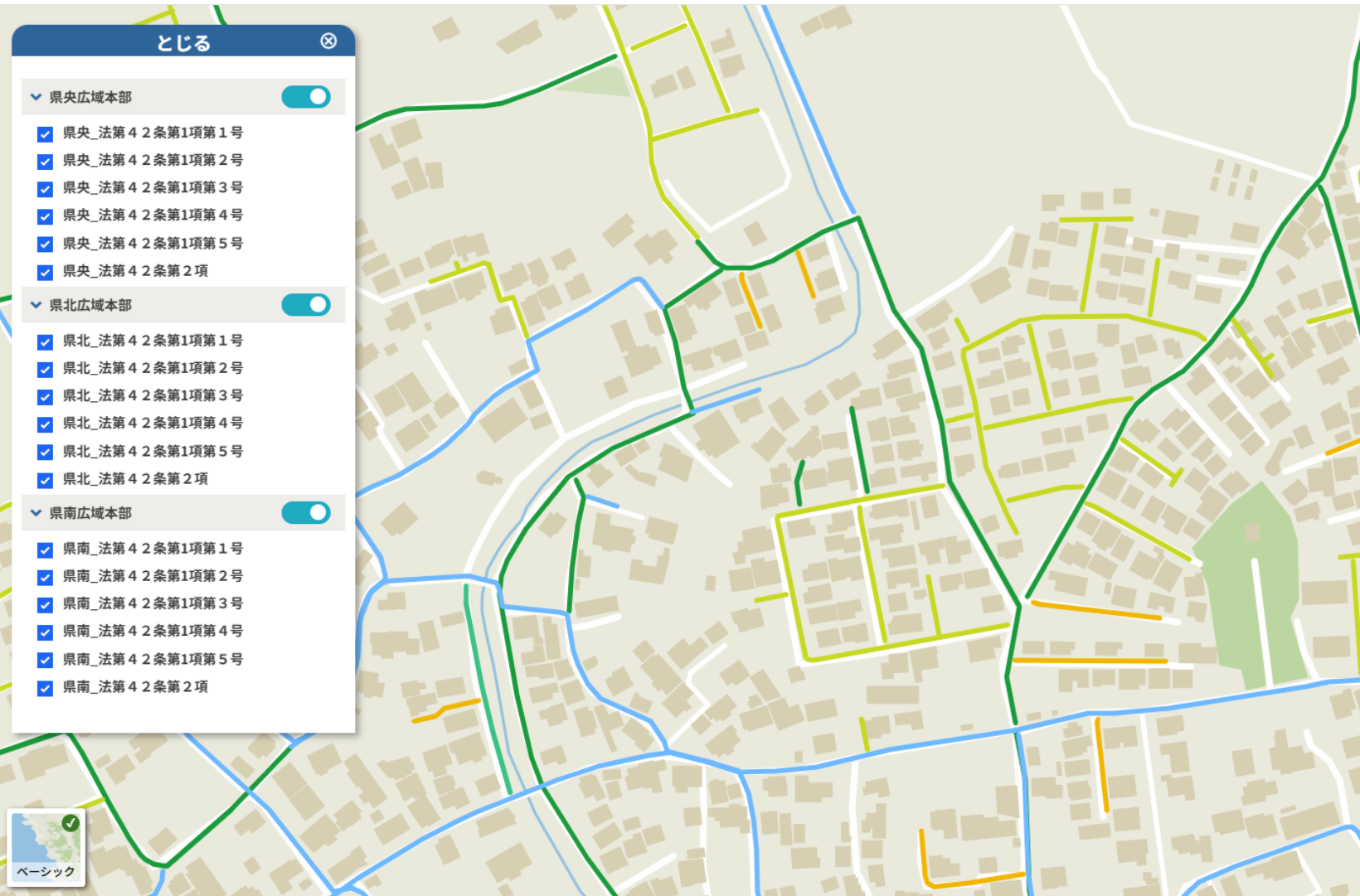
点名	X座標	Y座標	備考
4-1836	-23275.482	-17900.453	4級基準点
4-2228	-23283.279	-17941.002	4級基準点
4-2231	-23291.328	-17984.237	4級基準点



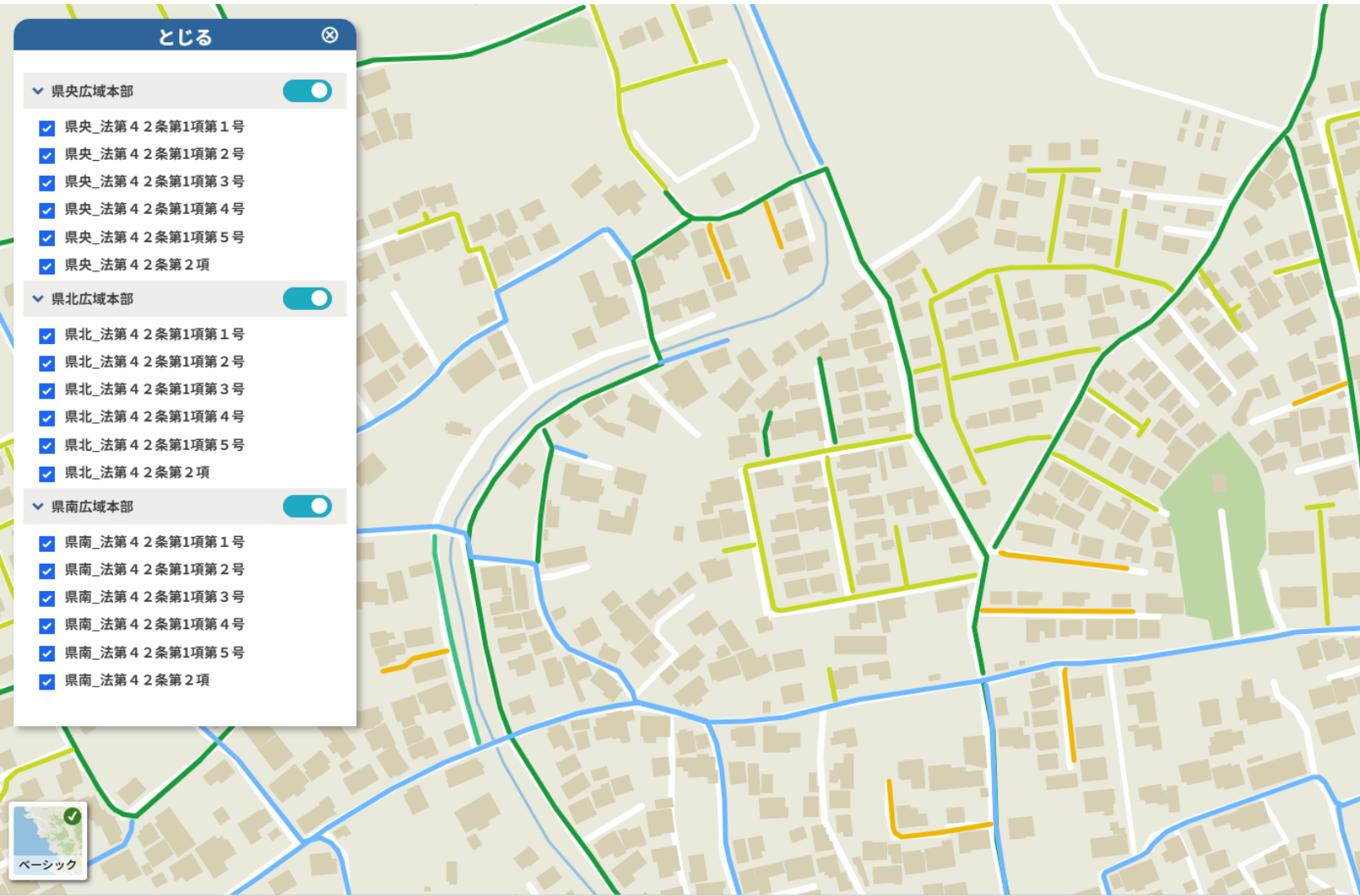
作業機関

計画機関

縮尺 1/250



管理番号	C-11-MS-H30-003
道路種別	1項1号道路
市町村	益城町
管轄広域本部	県央広域本部



管理番号	C-12-MS-S46-004
道路種別	1項2号道路
市町村	益城町
管轄広域本部	県央広域本部



15	16	17
21	22	23
27	28	29

凡例

- 宅地完成等工事規制区域
- 特定盛土等規制区域
- 造成宅地防災区域

0 250 500 1,000
m

測量法に基づく国土数値情報(標高)は、6.8M/125
本図面を複製する場合には、国土数値情報の権利者
の許可を得る必要があります。

