

売買価格

6,798万

中央区世安2丁目

【人気の向山小学校校区！】

所在地	熊本市中央区世安2丁目1-43 付近 【ナビ検索】		土地面積	425.69㎡(約128.77坪)	無料 査定 受付 中 !	不動産 売買 専門 店	
区域区分	市街化区域		坪単価	約54.3万			
用途地域	第2種住居専用地域		その他	準防火地域			
接道	西側:公道 南側:私道		仲介手数料	売買代金×3%+6万円×1.1(税)			
交通	都市バス:新世安橋通り 徒歩2分		小学校/中学校	向山小学校/ 江南中学校			
建蔽/容積	60%/200%	地目	宅地	引渡時期			相談
上水	前面	下水	前面	取引形態/ 広告有効期限			媒介/令和8年7月11日
備考	・建築条件なし。 ・現況渡しになります。(現況更地) ・盛土規制法による規制対象区域内です。						



不動産に価値を見出す

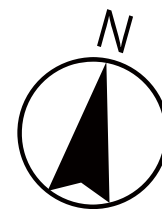
CLEVER TREND

株式会社 クレバートレンド

熊本県知事(1)第5868

熊本市中央区八王寺町48番15-103号
TEL:096-234-9770/FAX:096-234-9550

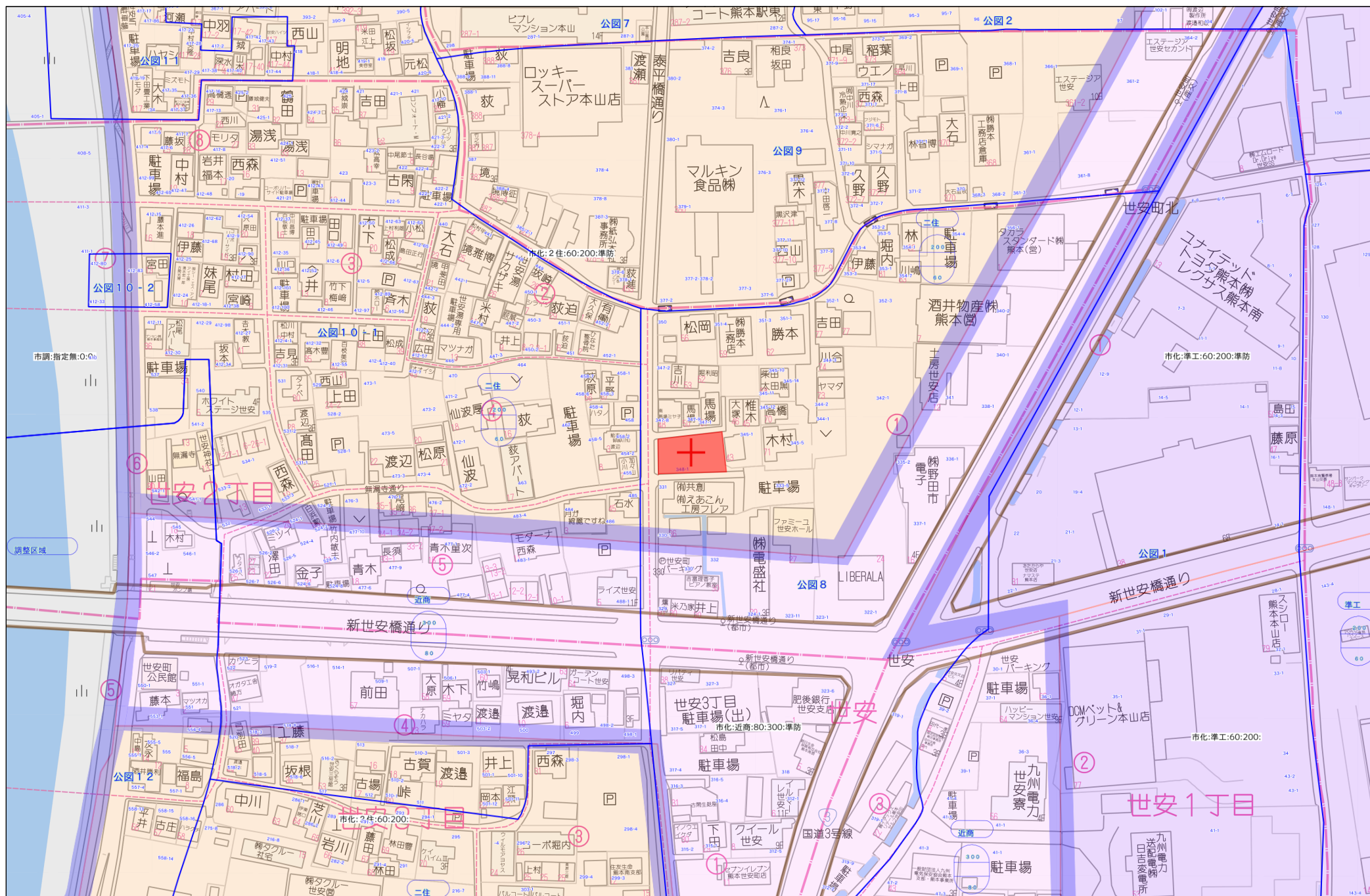
担当(前田)080-2759-4383



対象地

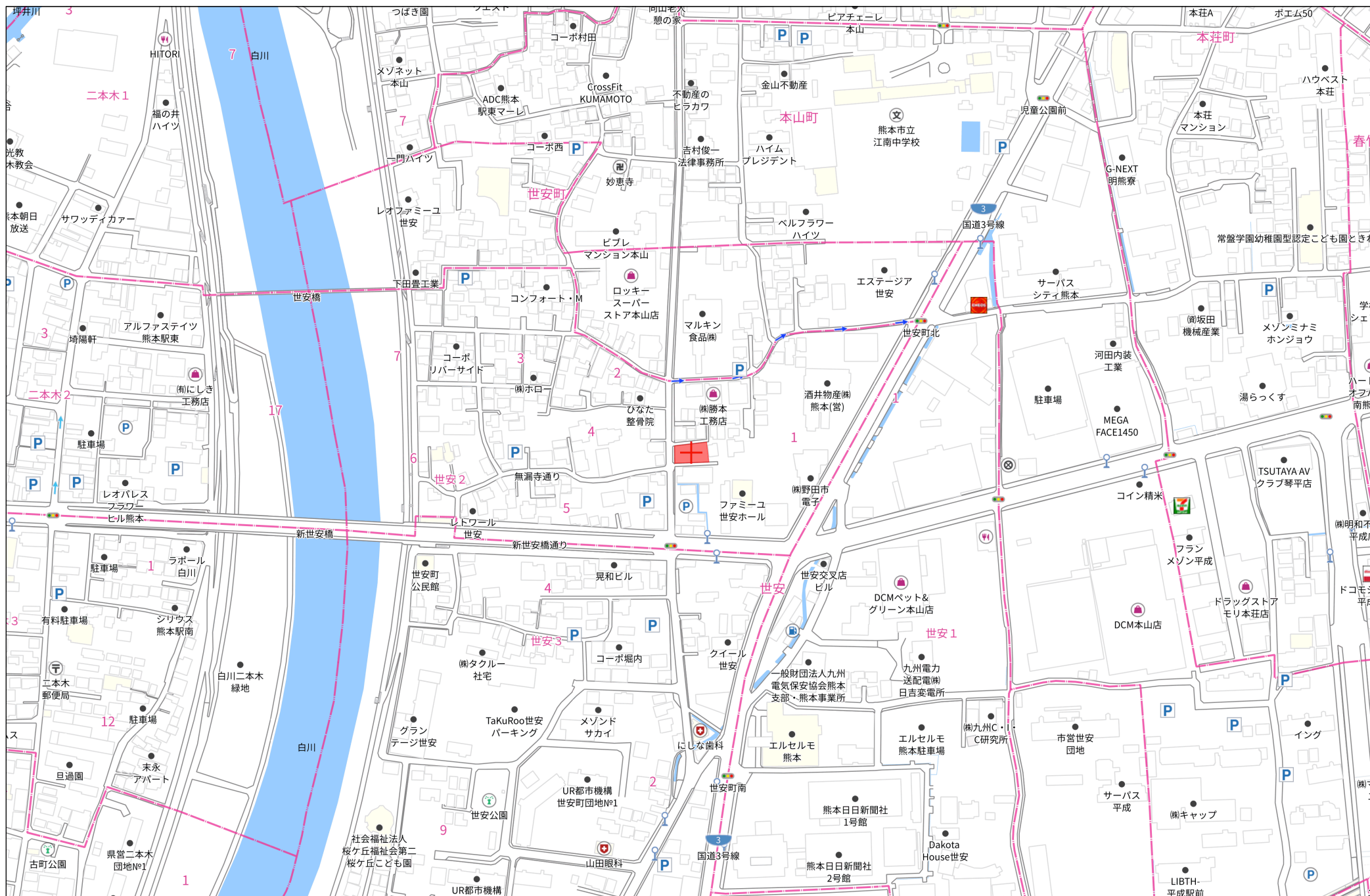
公道

私道



60m

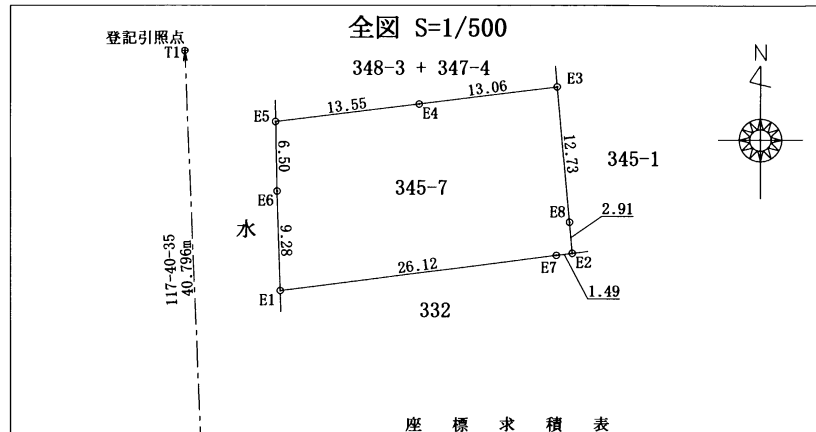
1:1500



140m

1:3000

地番	345-7	土地所在図	土地積測量図
土地の所在	熊本市中央区世安二丁目		



座標求積表

地番	345-7		
測点	X _n	Y _n	(X _{n+1} - X _{n-1})Y _n
E1	-23830.057	-28377.723	170606.870676
E7	-23826.787	-28351.806	-98040.545148
E2	-23826.599	-28350.318	-87630.832938
E8	-23823.696	-28350.578	-441957.160442
E3	-23811.010	-28351.717	-314335.486379
E4	-23812.609	-28364.684	92440.505156
E5	-23814.269	-28378.142	231735.907572
E6	-23820.775	-28378.017	448032.132396
		倍面積	851.390893
		面積	425.6954465
		地積	425.69 m ²

本測量に使用した与点一覧表

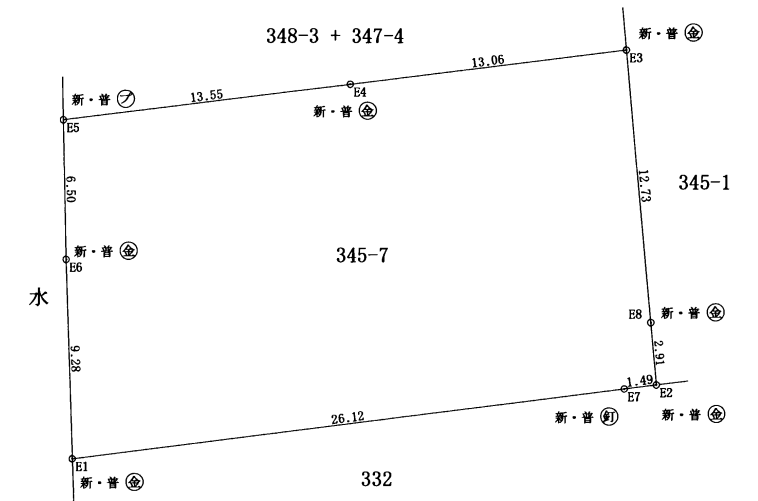
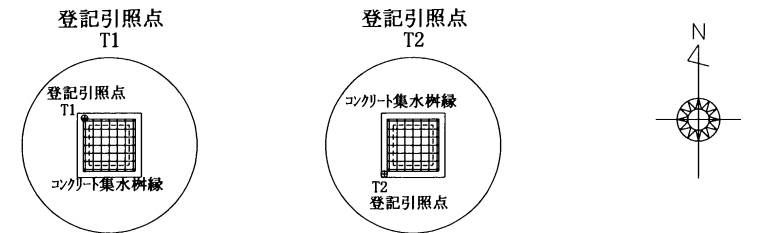
基準点名	X座標	Y座標	標識	基準点の種類
30B22	-23890.090	-28378.934	既・永・金属標	街区多角点(補助点)
30B26	-23895.497	-28282.114	既・永・金属標	街区多角点(補助点)

登記引照点一覧表

点名	X座標	Y座標	標識	恒久的地物の種類
T1	-23812.231	-28379.174	既・普・金属板	コンクリート集水樹縁
T2	-23848.367	-28385.021	既・普・金属板	コンクリート集水樹縁

最終測量年月日	令和 7年 8月 12日
世界測地系	II系

備考：平成28年度熊本地震発生に伴う
管理者によるパラメーター変換済

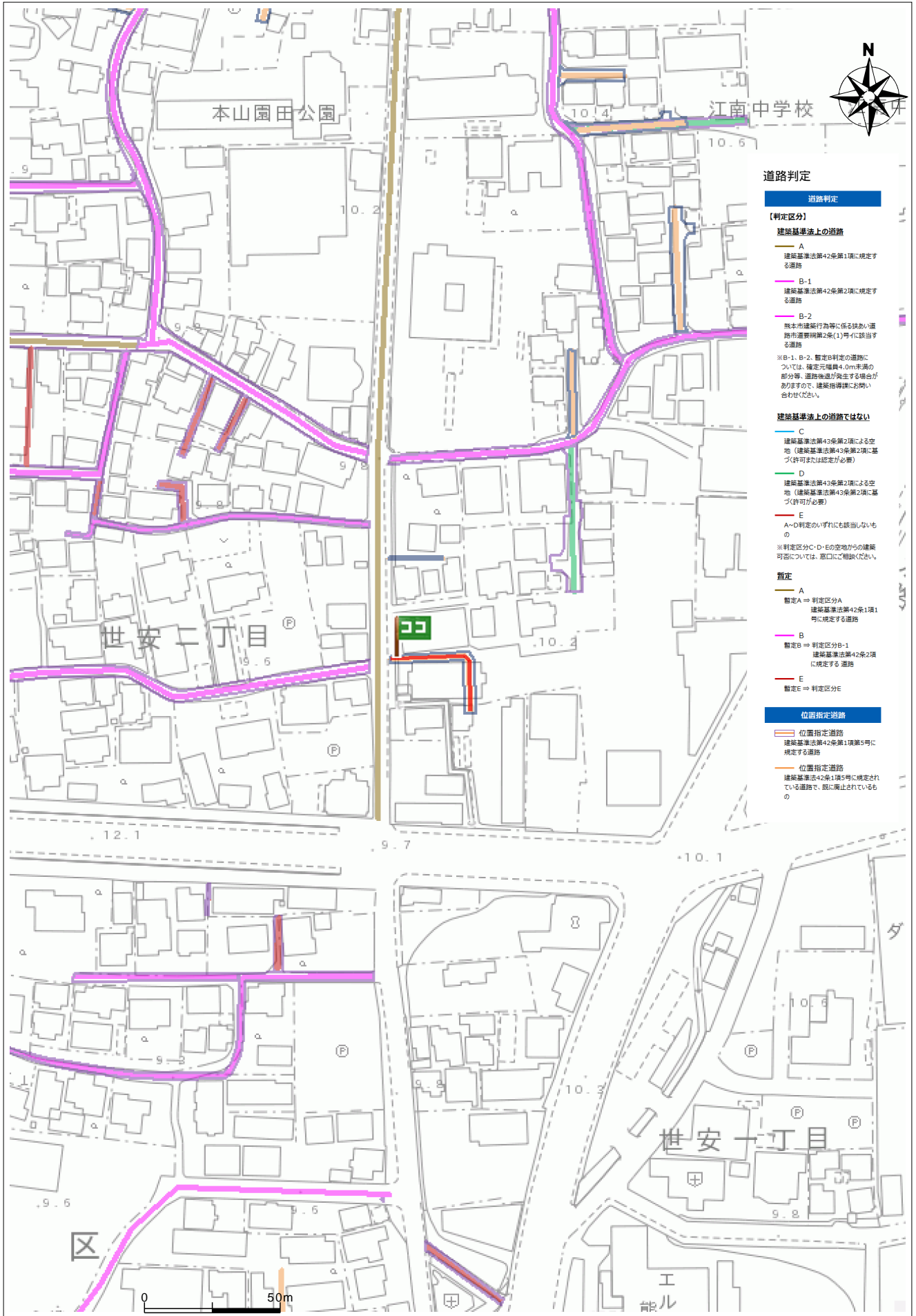


田 永久標識
○ 普通標識

筆界標略号 ⑤石杭 ⑦プラスチック杭 ⑨コンクリート杭 ⑩金属板 ⑪金属プレート ⑫釘 ⑬ペイント

作成者	縮尺 1/	申請人	縮尺 1/250
-----	-------	-----	----------

建築基準法（道路判定、建築協定）

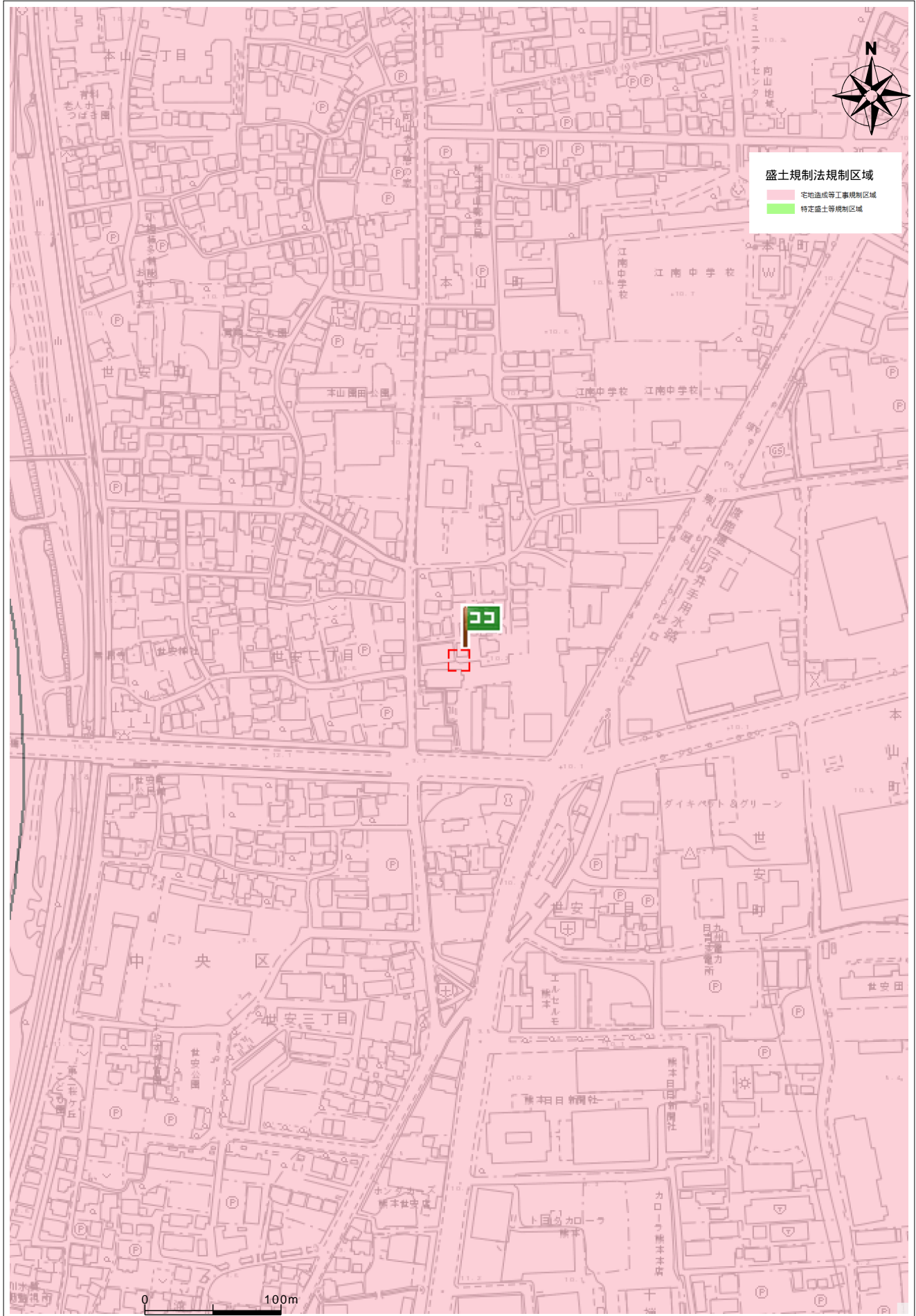


台帳名	位置指定台帳
番号	S37-062
指定年月日	昭和37年08月14日
道路の幅員	4.00m
道路の延長	49.91m
地名地番	世安町大字前田348の5, 348の4, 347の6, 331、333の4

台帳名	道路判定台帳
番号	None
判定区間	None
判定区分	暫定 A道路
道種の種類	None
地名地番	None

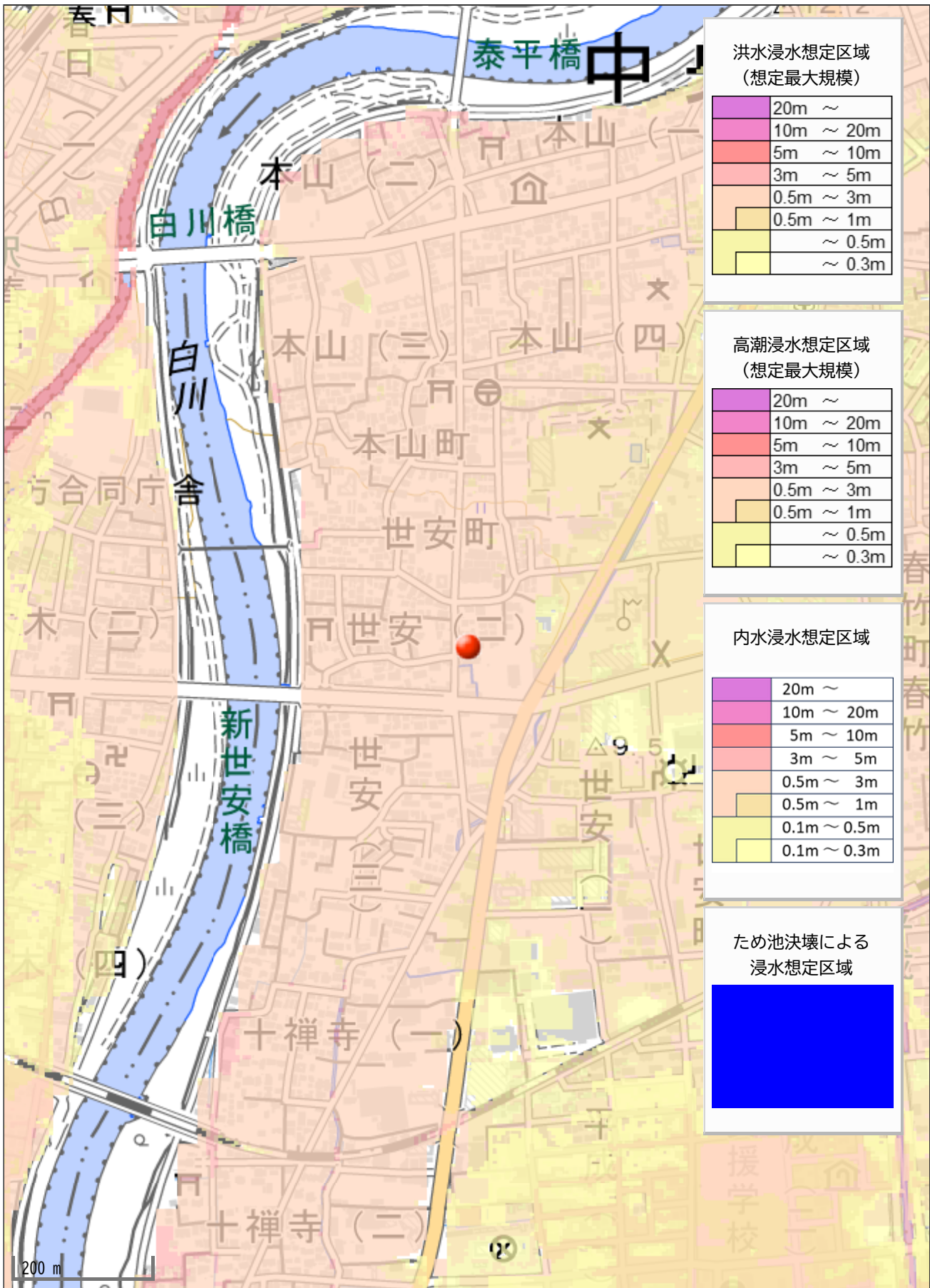
住所	中央区世安2丁目345-7
----	---------------

盛土規制法



住所

中央区世安2丁目345-7



洪水浸水想定区域
(想定最大規模)

20m ~
10m ~ 20m
5m ~ 10m
3m ~ 5m
0.5m ~ 3m
0.5m ~ 1m
~ 0.5m
~ 0.3m

高潮浸水想定区域
(想定最大規模)

20m ~
10m ~ 20m
5m ~ 10m
3m ~ 5m
0.5m ~ 3m
0.5m ~ 1m
~ 0.5m
~ 0.3m

内水浸水想定区域

20m ~
10m ~ 20m
5m ~ 10m
3m ~ 5m
0.5m ~ 3m
0.5m ~ 1m
0.1m ~ 0.5m
0.1m ~ 0.3m

ため池決壊による
浸水想定区域

Blue shaded area

200 m