

価格別紙参照

建築条件なし

南区城南町舞原 全13区画

【人気の隈庄小学校校区！】

所在地	熊本市南区城南町舞原232 付近 【ナビ検索】		水道加入金	一律 69,500円	無 料 査 定 受 付 中 ！	不 動 産 売 買 専 門 店	
区域区分	市街化調整区域(集落内開発区域)		受益者負担金	㎡×200円			
用途地域	無指定		仲介手数料	売買代金×3%+6万円×1.1(税)			
接道	南側:公道		電柱位置	-			
交通	熊本バス:舞原団地前 徒歩約7分		小学校	隈庄小学校/ 下益城城南中学校			
建蔽/容積	40%/80%	地目	宅地	引渡時期			相談
	宅内	下水	宅内	取引形態/ 広告有効期限			媒介/令和8年7月11日
備考	・現況渡しになります。(現況更地)						
	・盛土規制法による規制対象区域内です。						



不動産に価値を見出す

CLEVER TREND

株式会社 クレバートレンド

熊本県知事(1)第5868

熊本市中央区八王寺町48番15-103号
TEL:096-234-9770/FAX:096-234-9550

担当(清田)080-3181-5611

公道

ゴミ置場

公園

13

12

11

10

SOLD OUT

8

SOLD OUT

2

3

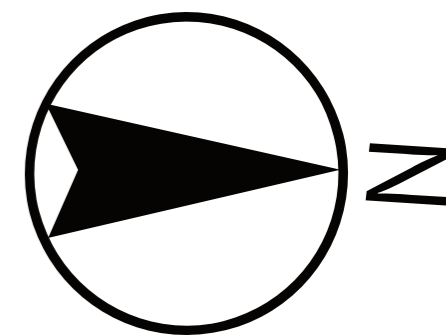
4

5

6

7

新設道路



～熊本市南区城南町舞原 全13区画 価格表～

区画	面積	坪数	価格
ご成約ありがとうございました。			
2	200.33 m ²	60.59 坪	7,870,000 円
3	200.38 m ²	60.61 坪	7,870,000 円
4	200.34 m ²	60.60 坪	7,870,000 円
5	200.33 m ²	60.59 坪	7,870,000 円
6	200.26 m ²	60.57 坪	7,870,000 円
7	214.47 m ²	64.87 坪	8,430,000 円
8	200.21 m ²	60.56 坪	7,870,000 円
ご成約ありがとうございました。			
10	200.81 m ²	60.74 坪	7,890,000 円
11	201.08 m ²	60.82 坪	7,900,000 円
12	201.00 m ²	60.80 坪	7,900,000 円
13	201.08 m ²	60.82 坪	7,900,000 円

面積・価格等は予告なく変更する場合がございます。

※完成前分譲地の場合は、記載㎡が若干誤差が生じる場合があります。
実測清算なし。

最終更新日：令和8年4月12日

熊本市中央区八王寺町48番15-103

[TEL:096-234-9770](tel:096-234-9770)

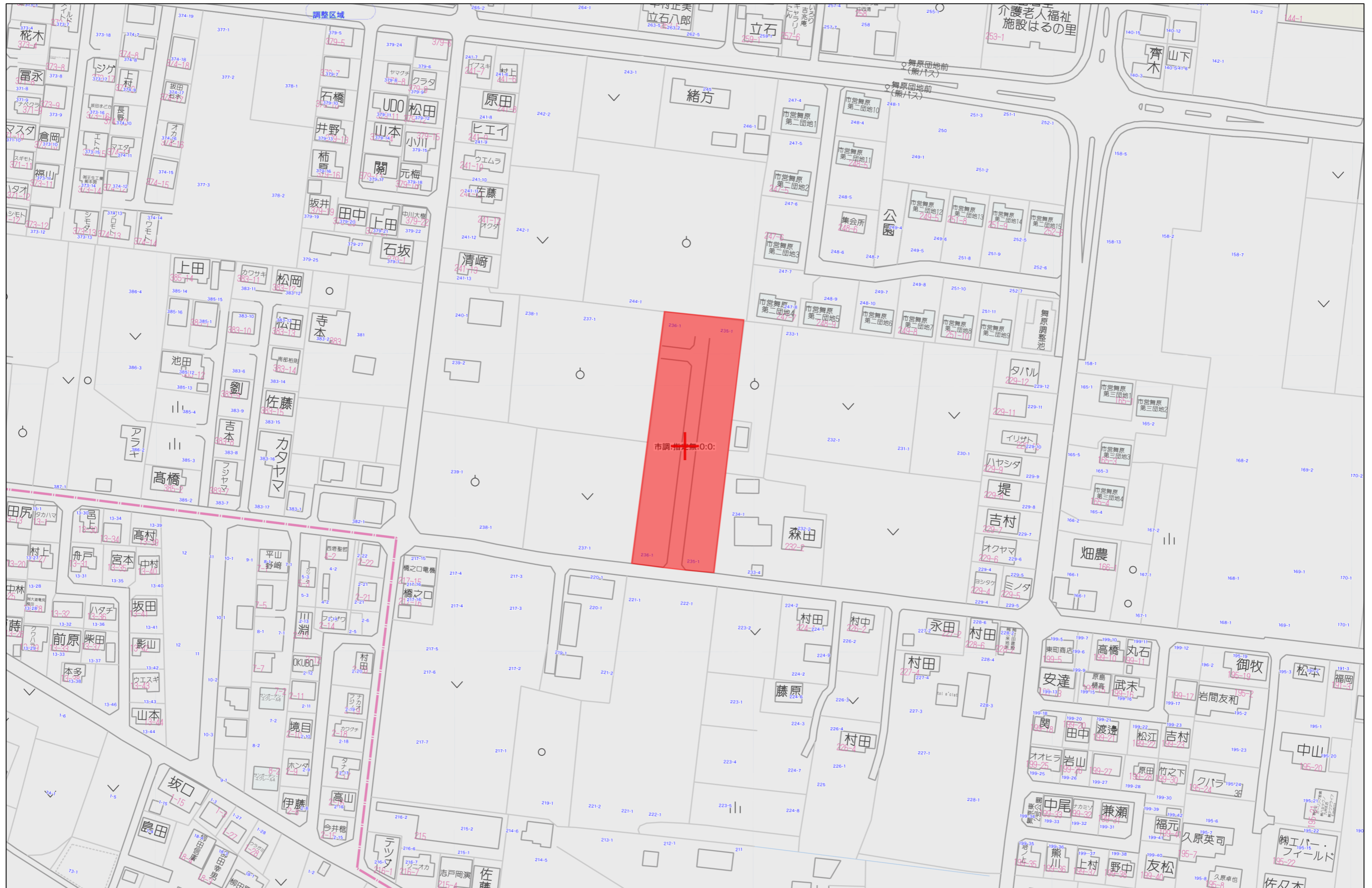
[FAX:096-234-9550](tel:096-234-9550)



不動産に価値を見出す

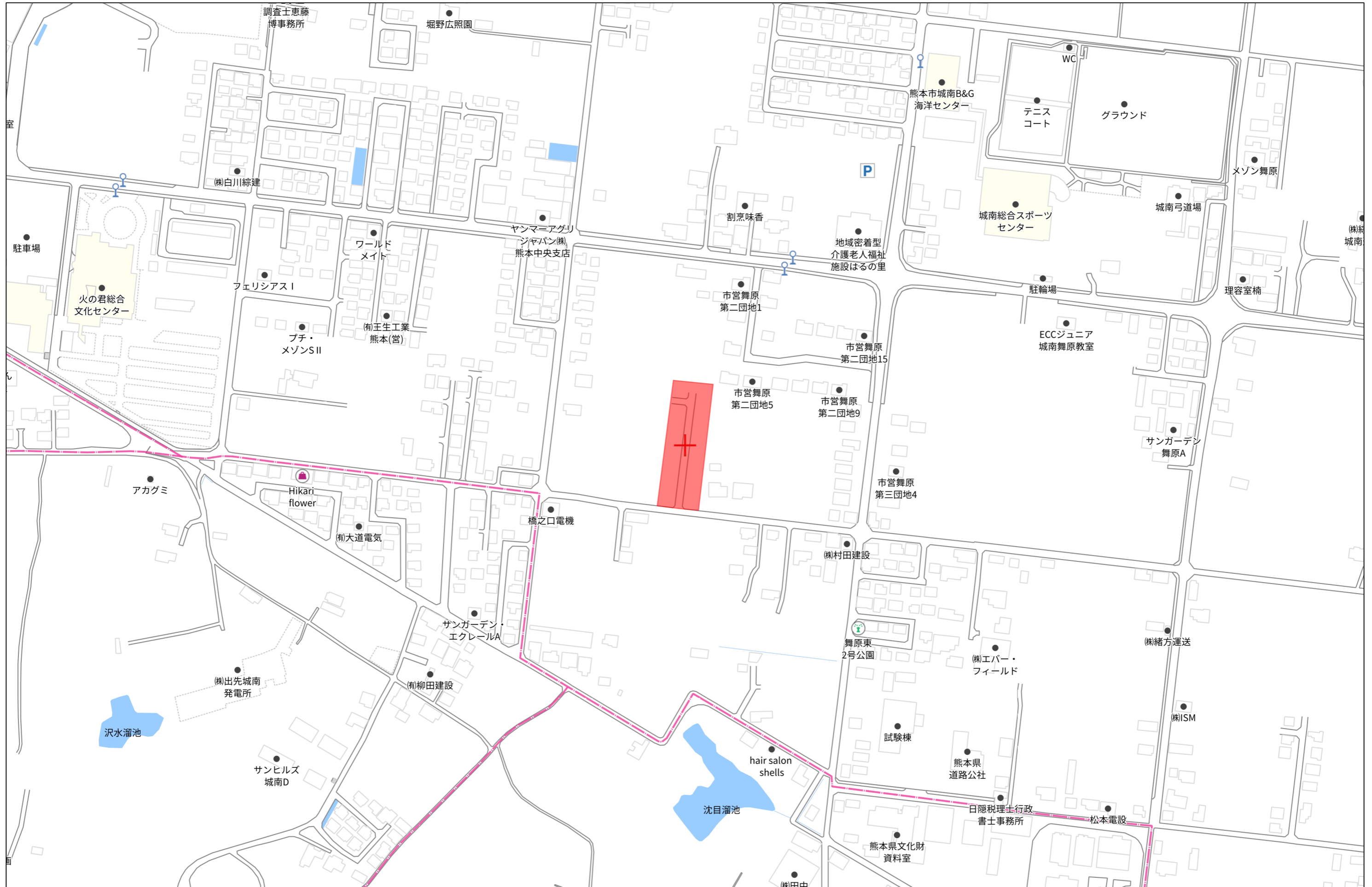
CLEVER TREND

株式会社 クレバートレンド



60m

1:1500



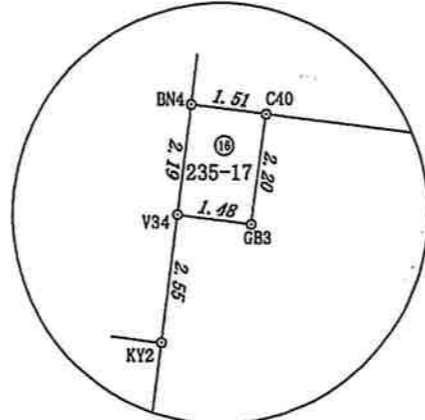
140m

1:3000

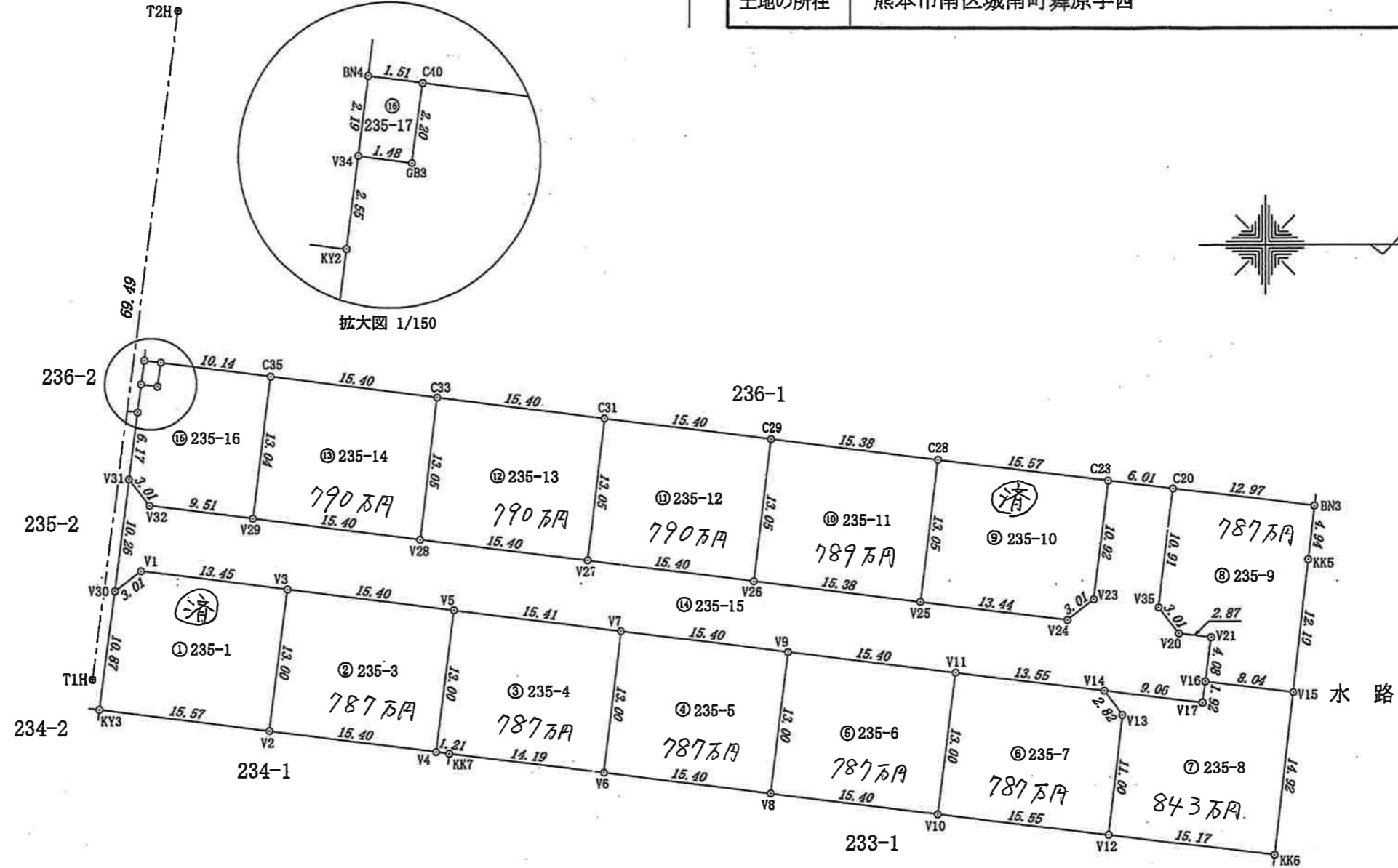
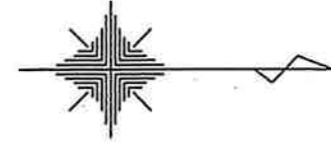
令和7年3月17日
熊本地方法務局
これは図面に記録されている内容を証明した書面である。

地番	235-1、235-3ないし235-17	地積測量図
土地の所在	熊本市南区城南町舞原字西	

1/4



拡大図 1/150



境界明示凡例

金属標	プレートにアンカーピン等で固定したもの
仮金属標	プレートを接着剤のみで張りつけたもの
金属釘	不銹鋼製で、頭部の直径が20ミリ以上のもの
金属鉋	頭部の直径が20ミリ未満のもの
プラスチック杭	樹脂製プラスチック杭

座標系	任意座標系
測量年月日	令和7年2月3日

作成者		申請人		縮尺	1/500
-----	--	-----	--	----	-------

(熊本県土地家屋調査士会用紙)



登記官 平田浩一

令和7年3月17日
熊本地方務局
これは図面に記録されている内容を証明した書面である。

登記官

平田浩一



地番	235-1、235-3ないし235-17	地積測量図
土地の所在	熊本市南区城南町舞原字西	

2/4

座標求積表

地番	⑤ 235-6			
測点	標識	Xn	Yn	(Xn+1 - Xn-1) Yn
V11	金属標 (新・普)	-32541.682	-23875.688	327622.190736
V9	金属標 (新・普)	-32556.975	-23877.550	402694.880750
V8	仮金属標 (新・普)	-32558.547	-23864.642	-327470.617524
V10	仮金属標 (新・普)	-32543.253	-23862.780	-402445.784700
		倍面積	400.669262	
		面積	200.3346310	
		地積	200.33 m ²	
		坪数	60.60	
地番	⑥ 235-7			
測点	標識	Xn	Yn	(Xn+1 - Xn-1) Yn
V13	ブラスカ杭 (新・普)	-32526.483	-23871.824	9906.806960
V14	金属標 (新・普)	-32528.227	-23874.051	362861.701149
V11	金属標 (新・普)	-32541.682	-23875.688	358756.087888
V10	仮金属標 (新・普)	-32543.253	-23862.780	-330976.758600
V12	仮金属標 (新・普)	-32527.812	-23860.901	-400147.309770
		倍面積	400.527627	
		面積	200.2638135	
		地積	200.26 m ²	
		坪数	60.57	
地番	⑦ 235-8			
測点	標識	Xn	Yn	(Xn+1 - Xn-1) Yn
V15	ブラスカ杭 (新・普)	-32511.010	-23873.895	149235.717645
V16	金属標 (新・普)	-32518.997	-23874.867	196251.406740
V17	仮金属標 (新・普)	-32519.230	-23872.956	220347.383880
V14	金属標 (新・普)	-32528.227	-23874.051	173158.491903
V13	ブラスカ杭 (新・普)	-32526.483	-23871.824	-9906.806960
V12	仮金属標 (新・普)	-32527.812	-23860.901	-327777.197037
KK6	ブラスカ杭 (既・普)	-32512.746	-23859.067	-400880.043734
		倍面積	428.952437	
		面積	214.4762185	
		地積	214.47 m ²	
		坪数	64.87	
地番	⑧ 235-9			
測点	標識	Xn	Yn	(Xn+1 - Xn-1) Yn
BN3	ブラスカ杭 (新・普)	-32509.017	-23890.913	293929.902639
C20	仮金属標 (新・普)	-32521.895	-23892.481	339105.982833
V35	金属標 (新・普)	-32523.210	-23881.649	-12824.445513
V20	金属標 (新・普)	-32521.358	-23879.269	-112375.839914
V21	仮金属標 (新・普)	-32518.504	-23878.921	-56378.132481
V16	金属標 (新・普)	-32518.997	-23874.867	-178918.253298
V15	ブラスカ杭 (新・普)	-32511.010	-23873.895	-224533.982475
KK5	ブラスカ杭 (新・普)	-32509.592	-23886.004	-47604.805972
		倍面積	400.425819	
		面積	200.2129095	
		地積	200.21 m ²	
		坪数	60.56	

地番	① 235-1			
測点	標識	Xn	Yn	(Xn+1 - Xn-1) Yn
V3	金属標 (新・普)	-32602.861	-23883.135	281558.278515
V1	金属標 (新・普)	-32616.221	-23884.761	375707.290530
V30	金属標 (新・普)	-32618.591	-23882.903	87721.902719
KY3	金属標 (既・普)	-32619.894	-23872.107	-338005.163013
V2	仮金属標 (新・普)	-32604.432	-23870.226	-406581.559458
		倍面積	400.749293	
		面積	200.3746465	
		地積	200.37 m ²	
		坪数	60.61	
地番	② 235-3			
測点	標識	Xn	Yn	(Xn+1 - Xn-1) Yn
V5	金属標 (新・普)	-32587.568	-23881.273	327698.828106
V3	金属標 (新・普)	-32602.861	-23883.135	402765.188640
V2	仮金属標 (新・普)	-32604.432	-23870.226	-327547.241172
V4	金属釘 (新・普)	-32589.139	-23868.365	-402516.107360
		倍面積	400.668214	
		面積	200.3341070	
		地積	200.33 m ²	
		坪数	60.60	
地番	③ 235-4			
測点	標識	Xn	Yn	(Xn+1 - Xn-1) Yn
V7	金属標 (新・普)	-32572.270	-23879.411	327792.674797
V5	金属標 (新・普)	-32587.568	-23881.273	402853.194237
V4	金属釘 (新・普)	-32589.139	-23868.365	8688.084860
KK7	仮金属標 (新・普)	-32587.932	-23868.219	-365136.014262
V6	仮金属標 (新・普)	-32573.841	-23866.503	-373797.169986
		倍面積	400.769646	
		面積	200.3848230	
		地積	200.38 m ²	
		坪数	60.61	
地番	④ 235-5			
測点	標識	Xn	Yn	(Xn+1 - Xn-1) Yn
V9	金属標 (新・普)	-32556.975	-23877.550	327671.618650
V7	金属標 (新・普)	-32572.270	-23879.411	402750.145926
V6	仮金属標 (新・普)	-32573.841	-23866.503	-327520.020669
V8	仮金属標 (新・普)	-32558.547	-23864.642	-402501.051972
		倍面積	400.691935	
		面積	200.3459675	
		地積	200.34 m ²	
		坪数	60.60	

作成者		申請人	
-----	--	-----	--

(熊本県土地家屋調査士会用紙)

令和7年3月17日
 熊本地方法務局
 これは図面に記録されている内容を証明した書面である。

登記官

平田浩一



地番	235-1、235-3ないし235-17	地積測量図
土地の所在	熊本市南区城南町舞原字西	

座標求積表

3/4

地番 ㊸ 235-14				
測点	標識	Xn	Yn	(Xn+1 - Xn-1) Yn
C33	仮金属標 (新・普)	-32589.182	-23900.671	327893.305449
C35	仮金属標 (新・普)	-32604.478	-23902.532	403283.519904
V29	金属標 (新・普)	-32606.054	-23889.578	-327741.120582
V28	金属標 (新・普)	-32590.759	-23887.716	-403033.544352
		倍面積	402.160419	
		面積	201.0802095	
		地積	201.08 m ²	
		坪数	60.82	
地番 ㊹ 235-15				
測点	標識	Xn	Yn	(Xn+1 - Xn-1) Yn
V31	金属標 (新・普)	-32617.360	-23893.098	73805.779722
V30	金属標 (新・普)	-32618.591	-23882.903	-27202.626517
V1	金属標 (新・普)	-32616.221	-23884.761	-375707.290530
V3	金属標 (新・普)	-32602.861	-23883.135	-684323.467155
V5	金属標 (新・普)	-32587.568	-23881.273	-730552.022343
V7	金属標 (新・普)	-32572.270	-23879.411	-730542.820723
V9	金属標 (新・普)	-32556.975	-23877.550	-730366.499400
V11	金属標 (新・普)	-32541.682	-23875.688	-686378.278624
V14	金属標 (新・普)	-32528.227	-23874.051	-536020.193052
V17	仮金属標 (新・普)	-32519.230	-23872.956	-220347.383880
V16	金属標 (新・普)	-32518.997	-23874.867	-17333.153442
V21	仮金属標 (新・普)	-32518.504	-23878.921	56378.132481
V20	金属標 (新・普)	-32521.358	-23879.269	112375.839914
V35	金属標 (新・普)	-32523.210	-23881.649	12824.445513
C20	仮金属標 (新・普)	-32521.895	-23892.481	111123.929131
C23	仮金属標 (新・普)	-32527.861	-23893.207	174085.906202
V23	金属標 (新・普)	-32529.181	-23882.367	88149.816597
V24	金属標 (新・普)	-32531.552	-23880.510	375377.736690
V25	金属標 (新・普)	-32544.900	-23882.134	683578.321482
V26	金属標 (新・普)	-32560.175	-23883.993	730133.666010
V27	金属標 (新・普)	-32575.470	-23885.855	730524.989320
V28	金属標 (新・普)	-32590.759	-23887.716	730581.906144
V29	金属標 (新・普)	-32606.054	-23889.578	591099.828454
V32	金属標 (新・普)	-32615.502	-23890.728	270108.570768
		倍面積	1375.132762	
		面積	687.5663810	
		地積	687.56 m ²	
		坪数	207.98	

地番 ㊺ 235-10				
測点	標識	Xn	Yn	(Xn+1 - Xn-1) Yn
C23	仮金属標 (新・普)	-32527.861	-23893.207	337897.733394
C28	仮金属標 (新・普)	-32543.323	-23895.089	407148.421471
V25	金属標 (新・普)	-32544.900	-23882.134	-281116.599314
V24	金属標 (新・普)	-32531.552	-23880.510	-375377.736690
V23	金属標 (新・普)	-32529.181	-23882.367	-88149.816597
		倍面積	402.002264	
		面積	201.0011320	
		地積	201.00 m ²	
		坪数	60.80	
地番 ㊻ 235-11				
測点	標識	Xn	Yn	(Xn+1 - Xn-1) Yn
C28	仮金属標 (新・普)	-32543.323	-23895.089	327314.929122
C29	仮金属標 (新・普)	-32558.598	-23896.948	402711.367696
V26	金属標 (新・普)	-32560.175	-23883.993	-327162.936114
V25	金属標 (新・普)	-32544.900	-23882.134	-402461.722168
		倍面積	401.638536	
		面積	200.8192680	
		地積	200.81 m ²	
		坪数	60.74	
地番 ㊼ 235-12				
測点	標識	Xn	Yn	(Xn+1 - Xn-1) Yn
C29	仮金属標 (新・普)	-32558.598	-23896.948	327818.332664
C31	仮金属標 (新・普)	-32573.893	-23898.810	403220.722320
V27	金属標 (新・普)	-32575.470	-23885.855	-327666.158890
V26	金属標 (新・普)	-32560.175	-23883.993	-402970.729896
		倍面積	402.166198	
		面積	201.0830990	
		地積	201.08 m ²	
		坪数	60.82	
地番 ㊽ 235-13				
測点	標識	Xn	Yn	(Xn+1 - Xn-1) Yn
C31	仮金属標 (新・普)	-32573.893	-23898.810	327700.482720
C33	仮金属標 (新・普)	-32589.182	-23900.671	403108.717086
V28	金属標 (新・普)	-32590.759	-23887.716	-327548.361792
V27	金属標 (新・普)	-32575.470	-23885.855	-402858.830430
		倍面積	402.007584	
		面積	201.0037920	
		地積	201.00 m ²	
		坪数	60.80	

作成者		申請人	
-----	--	-----	--

(熊本県土地家屋調査士会会紙)

令和7年3月17日
 熊本地方法務局
 これは図面に記録されている内容を証明した書面である。

登記官

平田 浩一



地番	235-1、235-3ないし235-17	地積測量図
土地の所在	熊本市南区城南町舞原字西	

本測量に使用した与点一覧表

恒久的地物			恒久的地物		
符号	T1H		符号	T2H	
地物の名称	金属錕		地物の名称	金属錕	
成果	測地系	任意座標	成果	測地系	任意座標
	X座標	-32620.501		X座標	-32612.193
	Y座標	-23874.841		Y座標	-23943.838
備考	道路側溝設置		備考	道路側溝設置	
写 真			写 真		
遠			遠		
景			景		
近			近		
景			景		

座標求積表

4/4

地番 ㊦ 235-16				
測点	標識	X _n	Y _n	(X _{n+1} - X _{n-1}) Y _n
C35	仮金属標 (新・普)	-32604.478	-23902.532	203147.619468
C40	仮金属標 (新・普)	-32614.553	-23903.759	247619.039481
GB3	仮金属標 (新・普)	-32614.837	-23901.577	42114.578674
V34	仮金属標 (新・普)	-32616.315	-23901.764	42616.845212
KY2	金属標 (既・普)	-32616.620	-23899.231	24974.696395
V31	金属標 (新・普)	-32617.360	-23893.098	-26712.483564
V32	金属標 (新・普)	-32615.502	-23890.728	-270108.570768
V29	金属標 (新・普)	-32606.054	-23889.578	-263358.707872
倍面積		293.017026		
面積		146.5085130		
地積		146.50 m ²		
坪数		44.31		
地番 ㊧ 235-17				
測点	標識	X _n	Y _n	(X _{n+1} - X _{n-1}) Y _n
C40	仮金属標 (新・普)	-32614.553	-23903.759	29043.067185
BN4	金属標 (既・普)	-32616.052	-23903.941	42118.744042
V34	仮金属標 (新・普)	-32616.315	-23901.764	-29040.643260
GB3	仮金属標 (新・普)	-32614.837	-23901.577	-42114.578674
倍面積		6.589293		
面積		3.2946465		
地積		3.29 m ²		
坪数		0.99		
参考		(既) : 既存杭・(新) 新設杭・(普) 普通杭・(永) 永久杭		
総計		3459.0841575		

本測量に使用した与点一覧表

基準点コード	種別	基準点名	X座標	Y座標
EL04930261102	電子基準点	熊本	-17484.829	-22017.093
EL04930055901	電子基準点	城南	-32214.823	-23589.998
EL04830655103	電子基準点	千丁	-50242.790	-33285.501

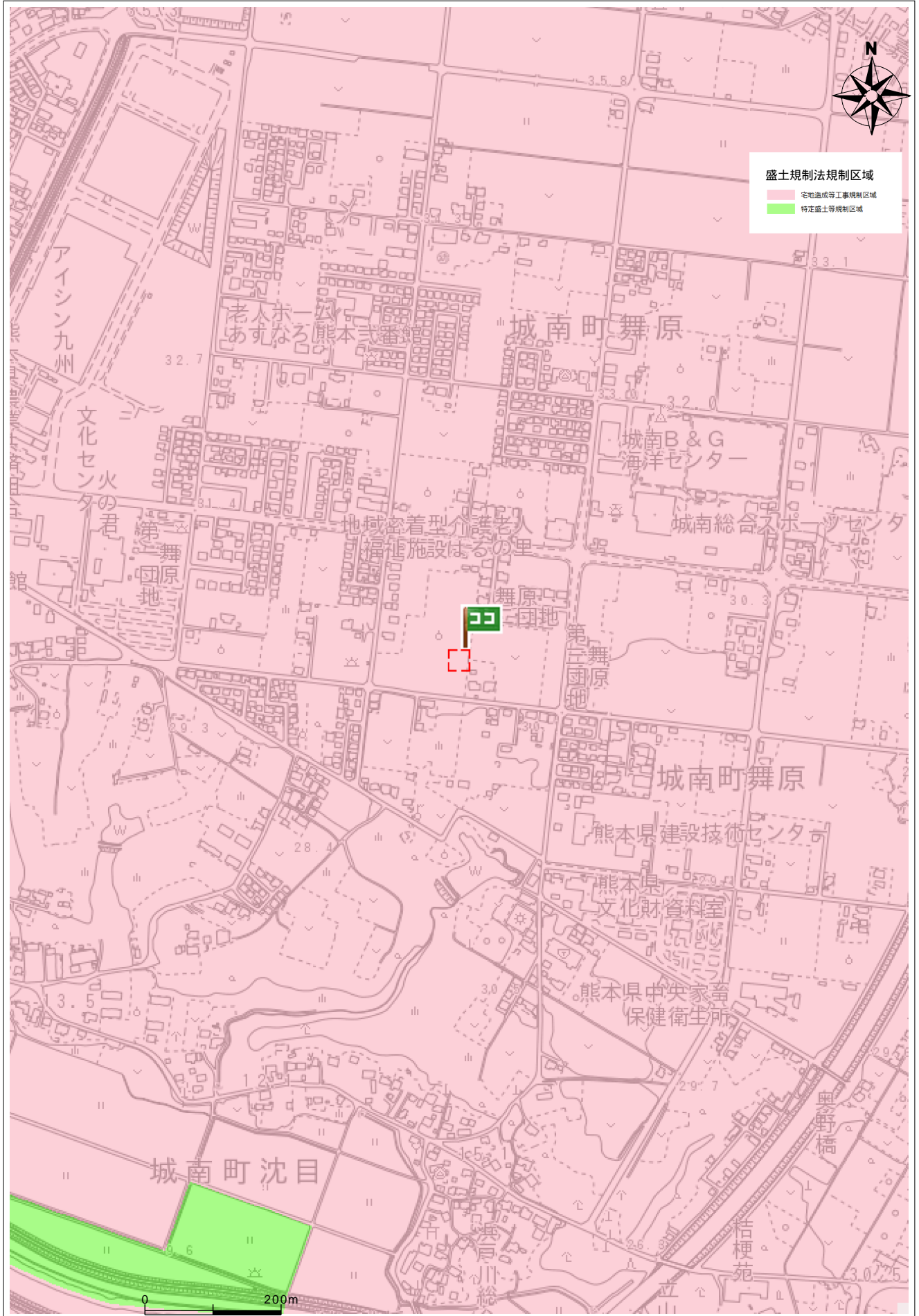
2022.4.8 VRS-RTK測量により座標取得 配信業者ジェノバ

引照点一覧表

引照点	名称	X座標	Y座標	距離
T1H	金属錕	-32620.501	-23874.841	T1H~T2H
T2H	金属錕	-32612.193	-23943.838	69.496

作成者		申請人	
-----	--	-----	--

盛土規制法



住所

南区城南町舞原235-1



洪水浸水想定区域
(想定最大規模)

20m ~
10m ~ 20m
5m ~ 10m
3m ~ 5m
0.5m ~ 3m
0.5m ~ 1m
~ 0.5m
~ 0.3m

高潮浸水想定区域
(想定最大規模)

20m ~
10m ~ 20m
5m ~ 10m
3m ~ 5m
0.5m ~ 3m
0.5m ~ 1m
~ 0.5m
~ 0.3m

内水浸水想定区域

20m ~
10m ~ 20m
5m ~ 10m
3m ~ 5m
0.5m ~ 3m
0.5m ~ 1m
0.1m ~ 0.5m
0.1m ~ 0.3m

ため池決壊による
浸水想定区域

[Blue Box]

300m