

売買価格

2,498万

# 益城町広崎 住宅用地

## 【人気の広安西小学校校区！】

所在地	上益城郡益城町広崎1445-15 付近 【ナビ検索】		土地面積	236㎡(71.39坪)	無料 査定 受付 中 ！	不動産 売買 専門 店	
区域区分	市街化区域		坪単価	約36.4万			
用途地域	第2種中高層住居専用地域		その他				
接道	東側:公道		仲介手数料	売買代金×3%+6万円×1.1(税)			
交通	産交バス:桜木東小学校前(徒歩約11分)		小学校/中学校	広安西小学校/ 益城中学校			
建蔽/容積	60%/150%	地目	畑	引渡時期			相談
上水	前面	下水	前面	取引形態/ 広告有効期限			媒介/令和8年7月10日
備考	・現況渡しになります。(現況更地) ・盛土規制法による規制対象区域内です。						



不動産に価値を見出す

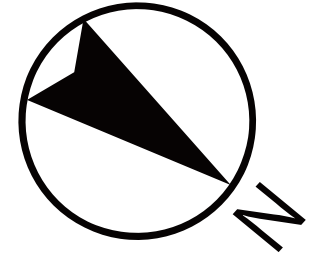
### CLEVER TREND

株式会社 クレバートレンド

熊本県知事(1)第5868

熊本市中央区八王寺町48番15-103号  
TEL:096-234-9770/FAX:096-234-9550

担当(後藤)080-3377-7116



对象地

公道



60m

1:1500



140m

1:3000

規制区域

益城町

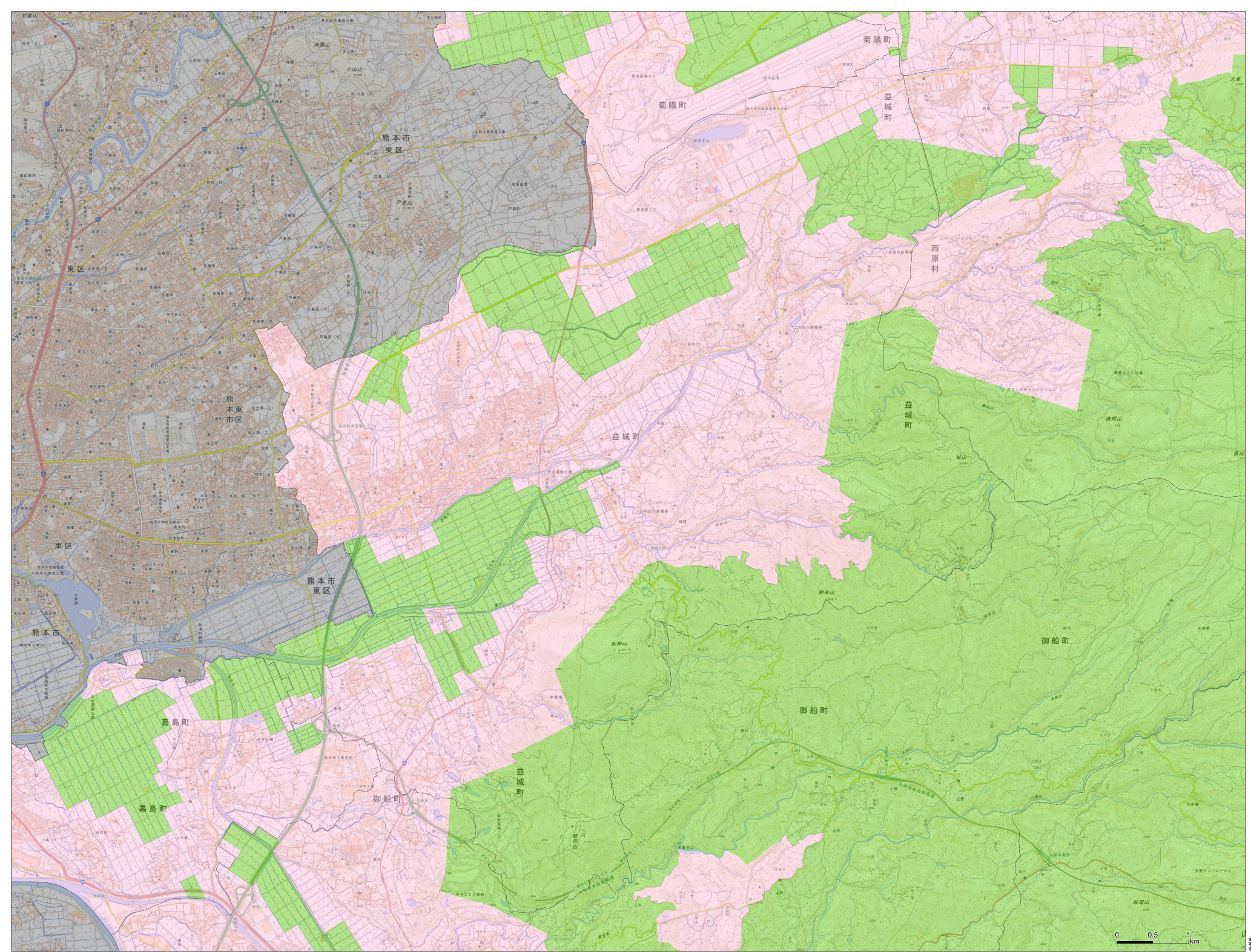


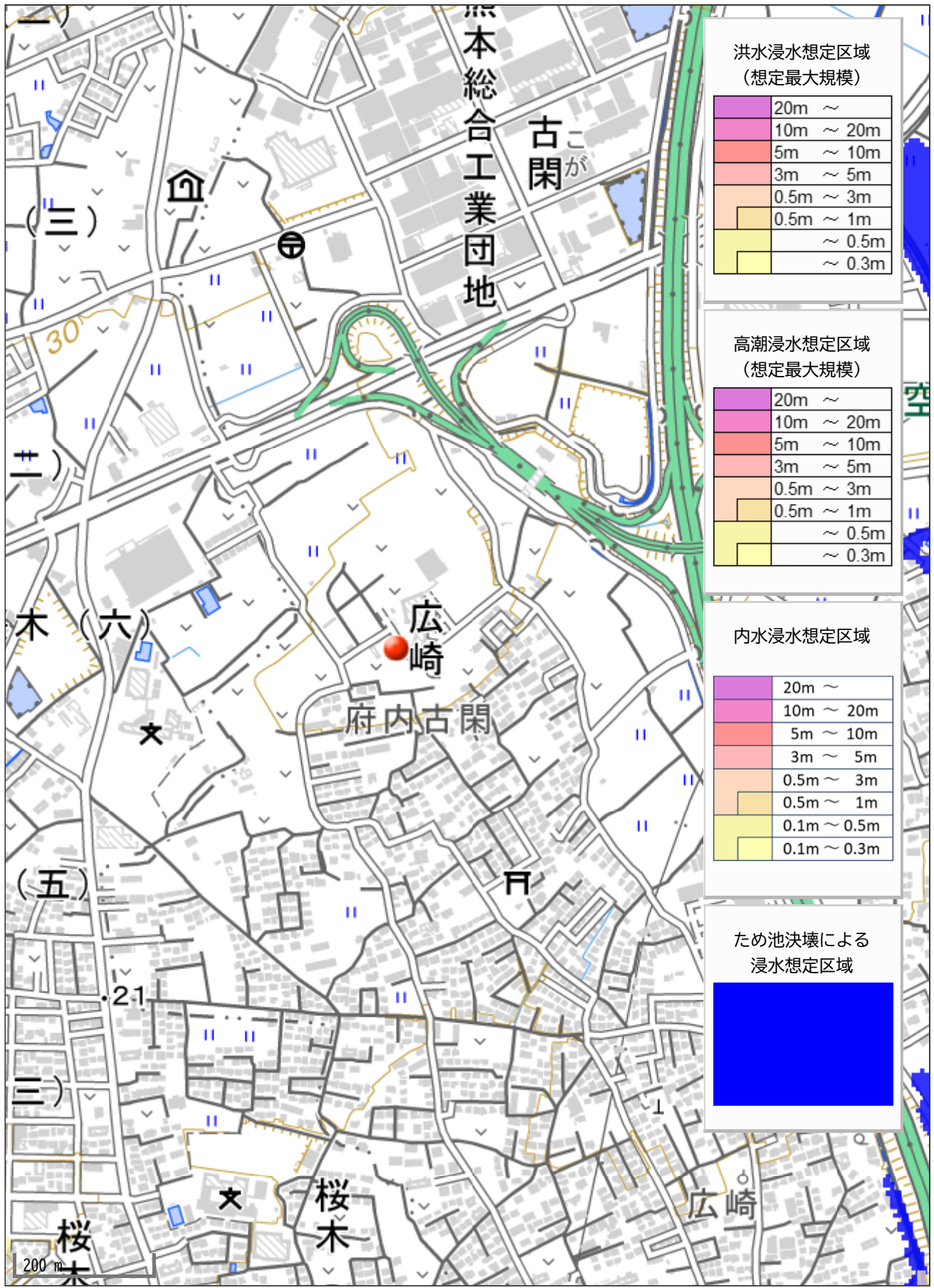
凡例

- 宅地完成等工事規制区域
- 特定盛土等規制区域

0 0.5 1 km

測量法に基づく電子測図(水準測図) 6.84 125  
本図は各標高の平均値を示す。標高には、国土院の長尺の標高  
を優先して示す。





洪水浸水想定区域  
(想定最大規模)

20m ~
10m ~ 20m
5m ~ 10m
3m ~ 5m
0.5m ~ 3m
0.5m ~ 1m
~ 0.5m
~ 0.3m

高潮浸水想定区域  
(想定最大規模)

20m ~
10m ~ 20m
5m ~ 10m
3m ~ 5m
0.5m ~ 3m
0.5m ~ 1m
~ 0.5m
~ 0.3m

内水浸水想定区域

20m ~
10m ~ 20m
5m ~ 10m
3m ~ 5m
0.5m ~ 3m
0.5m ~ 1m
0.1m ~ 0.5m
0.1m ~ 0.3m

ため池決壊による  
浸水想定区域

Blue shaded area
------------------

200 m