

売却価格

6,500万

熊本市北区清水新地 売地

【事業用地】

所在地	熊本市北区清水新地6丁目1-1 付近 【ナビ検索】			土地面積	922㎡(278.9坪)	無 料 査 定 受 付 中 ！	不 動 産 売 買 専 門 店
区域区分	市街化区域			坪単価	約25万		
用途地域	第1種中高層住居地域			その他			
接道	北側 幅員4.0m 接道14.11m			仲介手数料	売買代金×3%+6万円×1.1(税)		
交通	産交バス:裁判所前(徒歩約3分)			小学校/中学校	麻生田小学校/ 清水中学校		
建蔽/容積	60%/150%	地目	宅地	引渡時期	相談		
上水	前面	下水	前面	取引形態/ 広告有効期限	媒介/令和8年7月10日		
備考							

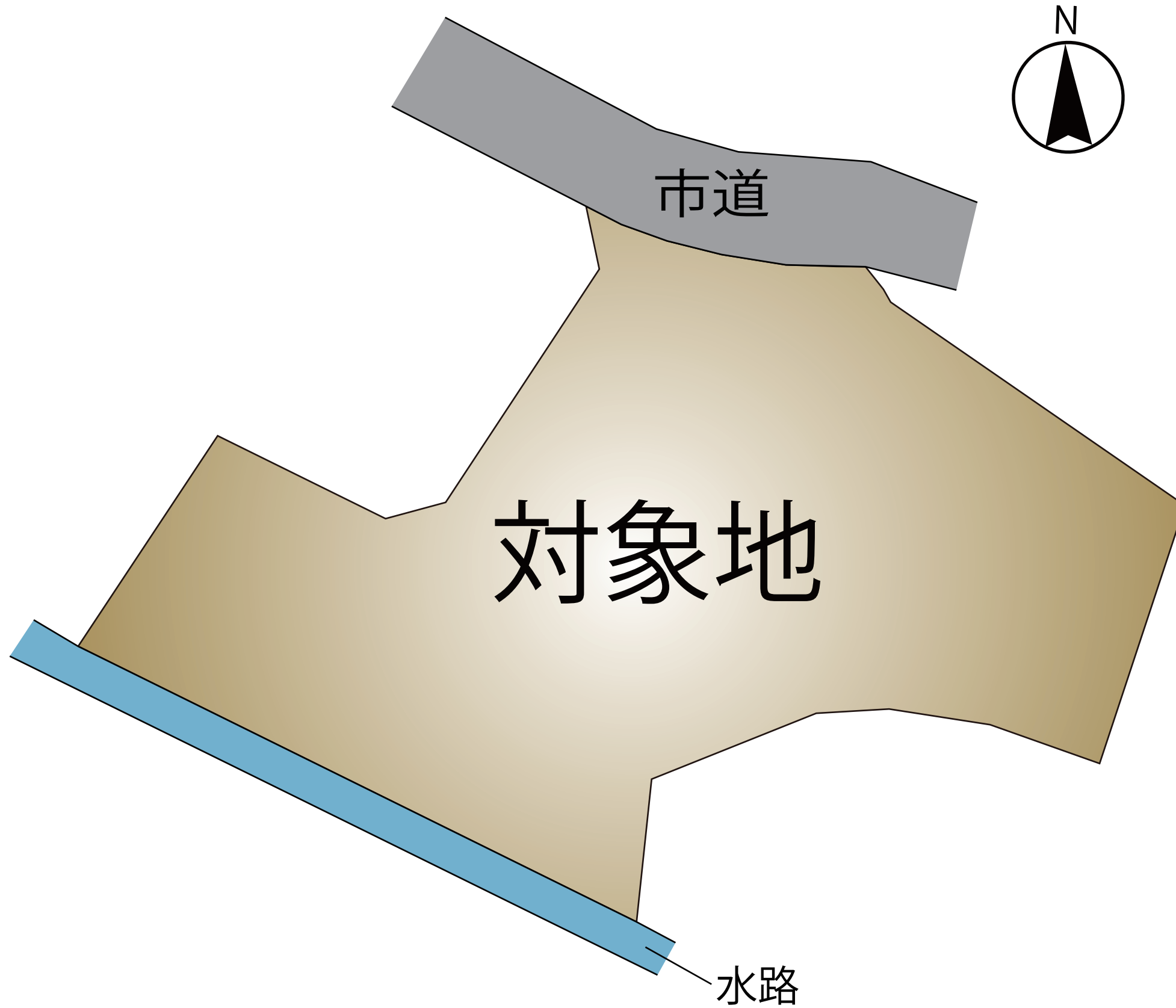


不動産に価値を見出す

CLEVER TREND

株式会社 クレバートレンド

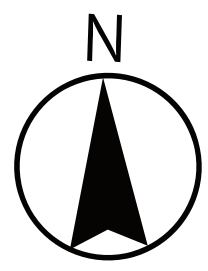
熊本県知事(1)第5868
熊本市中央区八王寺町48番15-103号
TEL:096-234-9770/FAX:096-234-9550
担当(前田)080-2759-4383

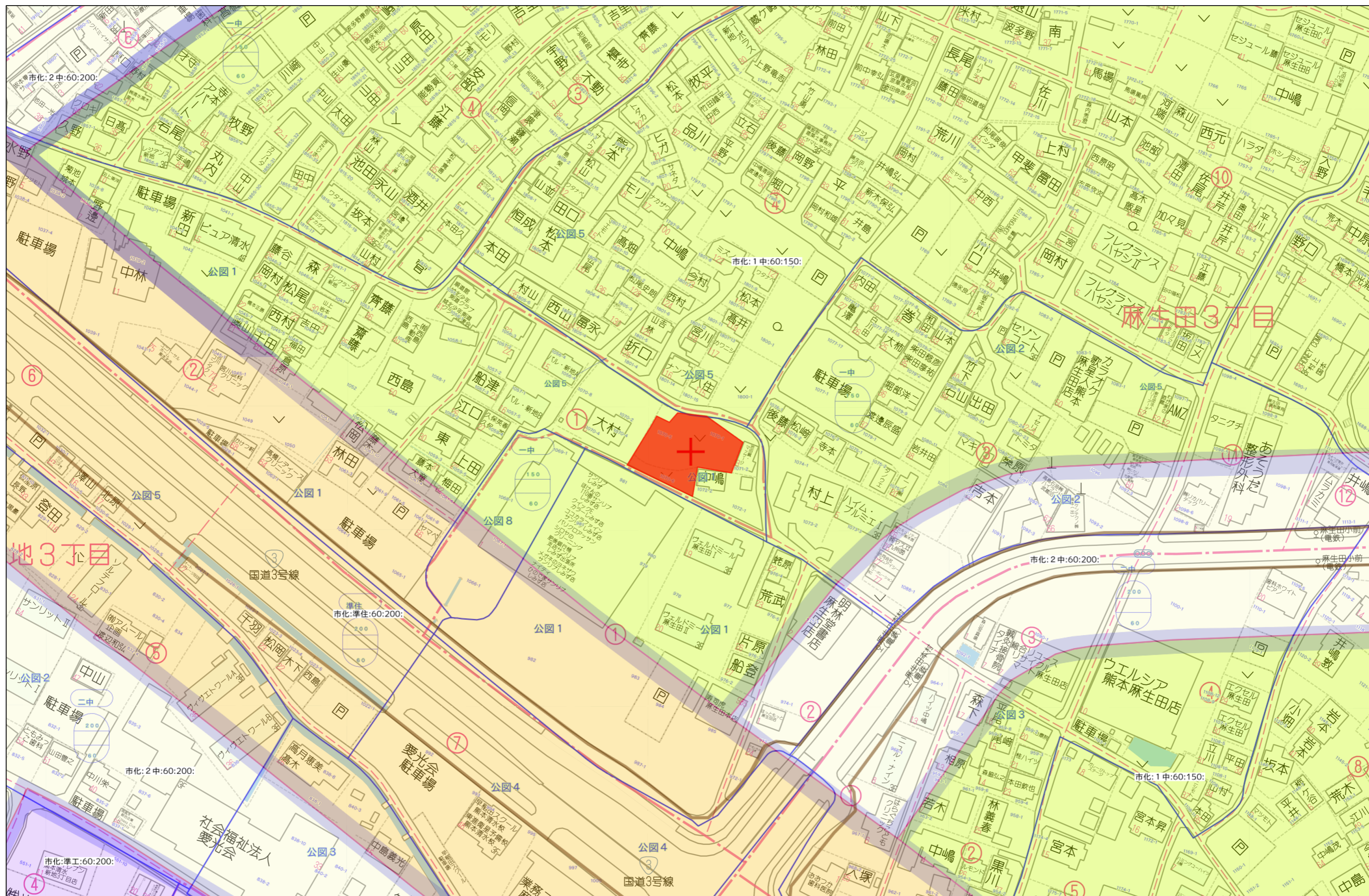


市道

対象地

水路



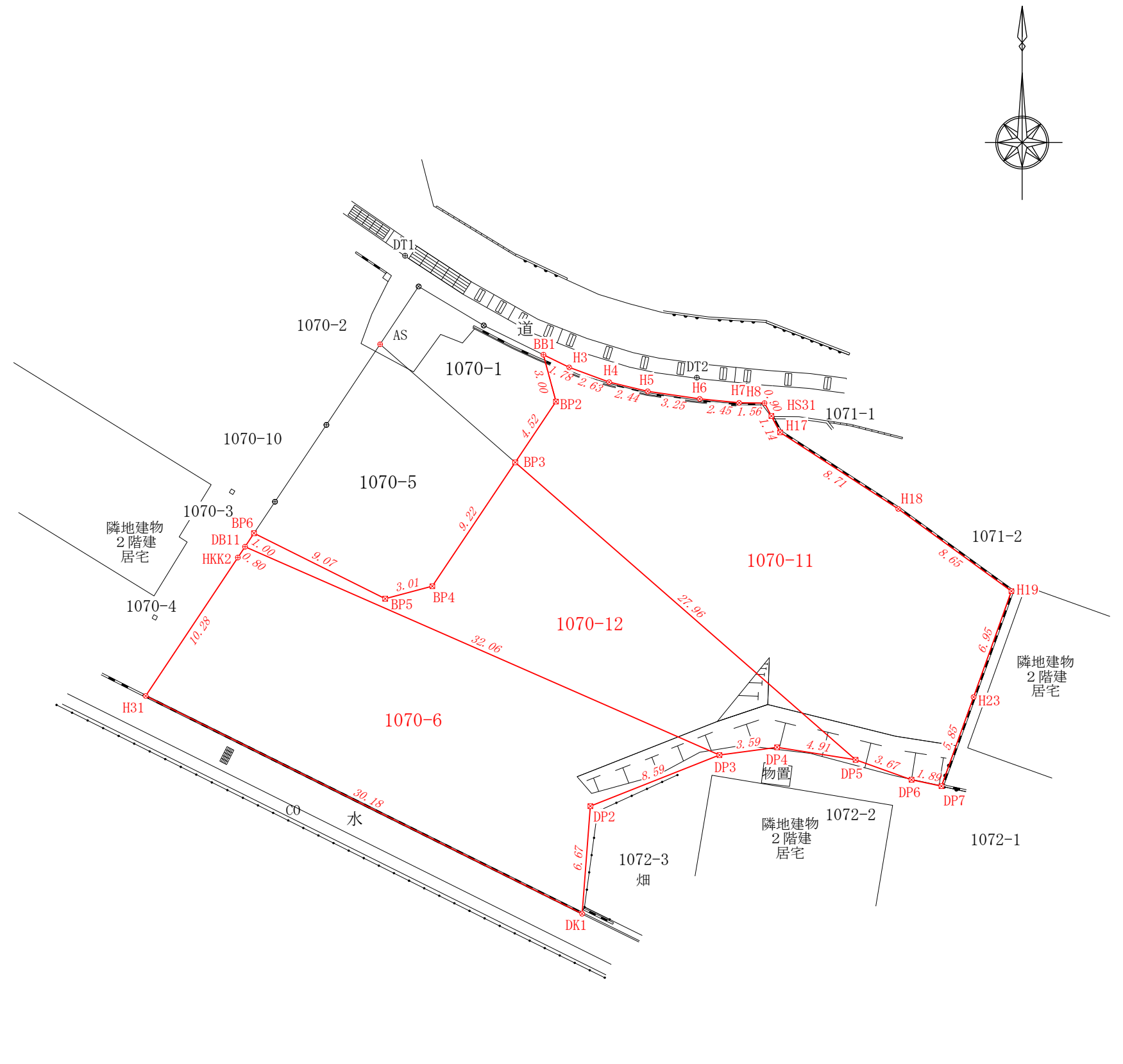


座標求積表

地番 (B)1070番11			
測点	Xn	Yn	(Xn+1 - Xn-1)Yn
BB1	-16650.140	-24191.961	-51141.805554
H3	-16650.924	-24190.362	41075.234676
H4	-16651.838	-24187.890	35822.265090
H5	-16652.405	-24185.508	25056.186288
H6	-16652.874	-24182.290	17217.790480
H7	-16653.117	-24179.847	6310.940067
H8	-16653.135	-24178.278	19681.118292
HS31	-16653.931	-24177.853	43737.736077
H17	-16654.944	-24177.311	138995.360939
H18	-16659.680	-24169.998	237446.060352
H19	-16664.768	-24163.000	281233.157000
H23	-16671.319	-24165.338	291482.306956
DP7	-16676.830	-24167.326	123664.207142
DP6	-16676.436	-24169.179	-39347.423412
DP5	-16675.202	-24172.640	-474653.959040
BP3	-16656.800	-24193.702	-536229.211128
BP2	-16653.038	-24191.182	-161113.272120
	倍面積		-763.307895
	面積		381.6539475
	地積		381.65 m ²
	坪数		115.45

地番 (B)1070番12			
測点	Xn	Yn	(Xn+1 - Xn-1)Yn
DP5	-16675.202	-24172.640	426115.297920
DP4	-16674.428	-24177.497	-7108.184118
DP3	-16674.908	-24181.064	-300038.642112
DB11	-16662.020	-24210.426	-332263.886424
BP6	-16661.184	-24209.870	77810.522180
BP5	-16665.234	-24201.750	79333.336500
BP4	-16664.462	-24198.834	-204092.965956
BP3	-16656.800	-24193.702	259840.359480
	倍面積		-404.162530
	面積		202.0812650
	地積		202.08 m ²
	坪数		61.12

地番 1070番6			
測点	Xn	Yn	(Xn+1 - Xn-1)Yn
DP3	-16674.908	-24181.064	388081.896136
DP2	-16678.069	-24189.054	237463.943118
DK1	-16684.725	-24189.564	-164924.447352
H31	-16671.251	-24216.572	-533660.597164
HKK2	-16662.688	-24210.871	-223490.550201
DB11	-16662.020	-24210.426	295851.405720
	倍面積		-678.349743
	面積		339.1748715
	地積		339.17 m ²
	坪数		102.60
	合計		922.9100840



ガス導管理設状況調査 依頼票 (FAX送信票)

年 月 日

対象地に印(蛍光ペン不可)を付けた住宅地図を併せて

お問合せください。

ガス導管理設状況を調査目的以外に使用しないようにお願いします。

受付時間 平日10:00~17:00
 夜回りは翌営業日以降になります

※太枠内をご記入ください

会社名	担当者
株式会社クレバートレンド	岩見 様
電話番号	(096) 234 - 9770
FAX番号	(096) 234 - 9550

お問合せ先	
西部ガス熊本株式会社	
FAX	096-370-8692
TEL	096-370-8612

調査場所	物件名	住所	
	①	熊本市北区清水新地6丁目1-1付近	
	②		
	③		
	④		
	⑤		
住所は住居表示での記載をお願いします。(運成地など住居表示がない場合を除く) 正確な場所特定のために、調査場所ごとの住宅地図を必ず添付ください。			
調査目的	新築 / 建替・リフォーム / 土地売買 / 中古住宅売買 不動産鑑定 / その他 ()		
建物用途	戸建住宅 / 建築工事 / 店舗 / 集合住宅 / その他 ()		
現状敷地情報	未開発地 / 更地 / 空地 / 既設建物あり / 駐車場 / その他 ()		

(注)

- ・当調査依頼はメールでは受け付けておりません、ご了承ください。
- ・「ガス導管理設状況調査 依頼票 (FAX送信票)」は、インターネットの検索「西部ガス熊本 ガス管理設状況」にて「電話でのお問い合わせ」→「不動産調査等、契約を伴わない配管状況のお問い合わせ」からダウンロードできます。

～埋設管状況調査 受付方法変更についてのお知らせ～

西部ガス熊本では、原則WEBでの受付に変更となります。

西部ガス熊本



「ご相談・お問い合わせ」より申請をお願いいたします。

西部ガス熊本

ご家庭のお客さま 業務用・産業用のお客さま

ホーム > ご相談・お問い合わせ

▲ 緊急のとき、お困りのときは

ご相談・お問い合わせ

道路のガス管について

不動産調査など、掘削を伴わない配管状況のお問い合わせ

原則WEBでの受付とさせていただきます。

[WEB申請はこちら](#)

返信


株式会社クバートレンド 岩見 様

いつもお世話になっております。
お問い合わせの件、下記の通りとなります。よろしくお願ひいたします。

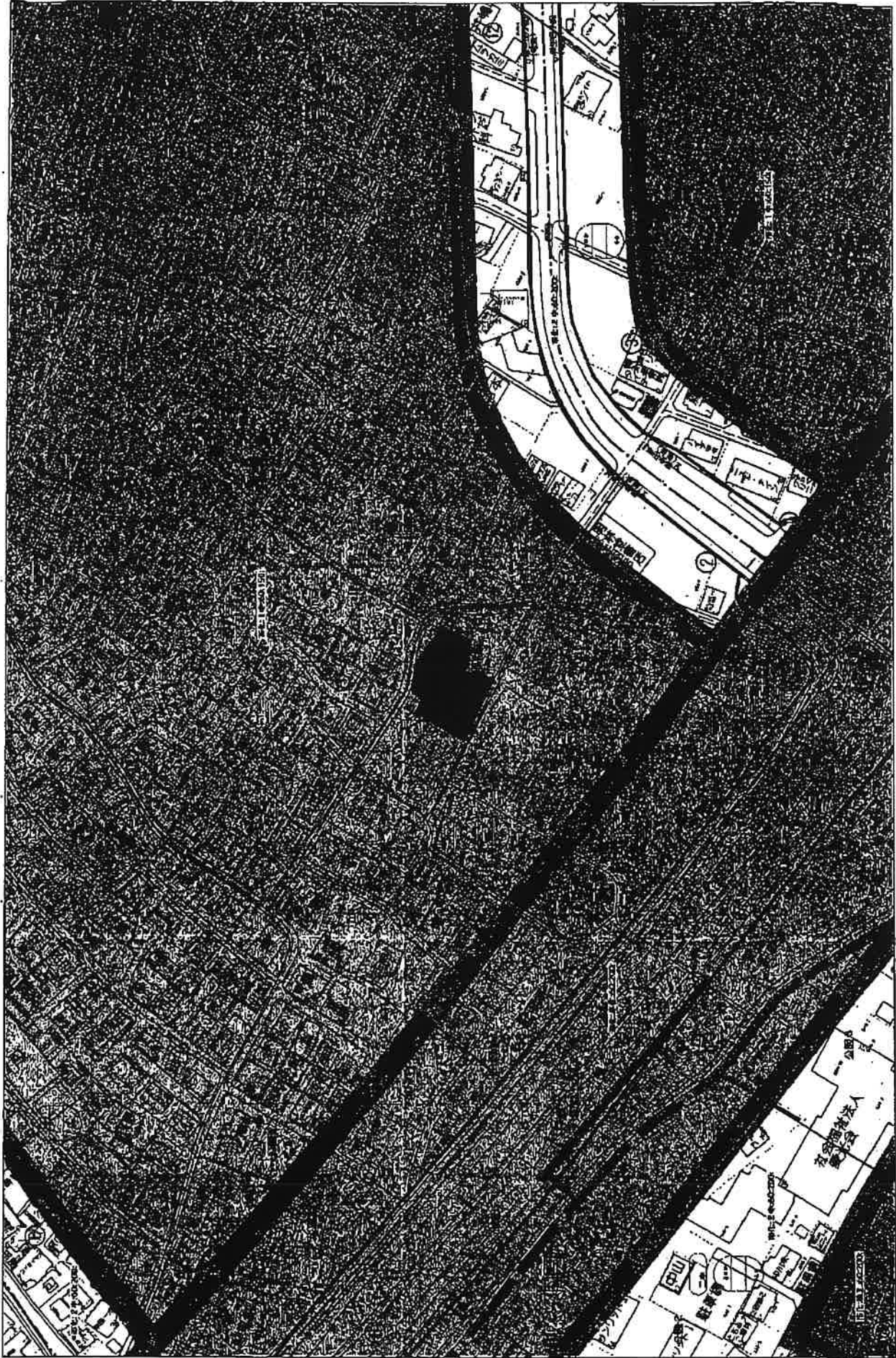
(本状含め： 3 枚)

	供給エリア	前面道路 埋設管	敷地への供給管	配管図
調査場所	① (内)・外	有 ・ (無) (mm)	有 ・ (無) (mm)	(有) ・ (無)
	② 内 ・ 外	有 ・ 無 (mm)	有 ・ 無 (mm)	有 ・ 無
	③ 内 ・ 外	有 ・ 無 (mm)	有 ・ 無 (mm)	有 ・ 無
	④ 内 ・ 外	有 ・ 無 (mm)	有 ・ 無 (mm)	有 ・ 無
	⑤ 内 ・ 外	有 ・ 無 (mm)	有 ・ 無 (mm)	有 ・ 無
備考	付近に埋設管 50mm あり。			

(報告者名： 林田)

<p style="text-align: center;">FAX送信票</p> <p style="text-align: center;">令和7年7月14日</p>  <p style="text-align: center;">ひごまる</p>	<p style="text-align: center;">熊本市文化財課</p> <hr/> <p style="text-align: center;">〒860-8601 熊本市中央区手取本町1-1</p> <p style="text-align: center;">TEL 096-328-2740</p> <p style="text-align: center;">FAX 096-324-4002</p> <p style="text-align: center;">E-mail bunkazai@city.kumamoto.lg.jp</p> <p style="text-align: center;">担当 : 林田</p>
<p>宛先 (FAX 096-234-9550)</p> <p style="text-align: center;">株式会社クレバートレンド 御担当 岩見 様</p>	
<p>件名:埋蔵文化財包蔵地の範囲につきまして</p> <p>日ごろより、熊本市の文化財保護行政にご理解、ご協力をいただき、まことにありがとうございます。</p> <p>FAXにてお問い合わせのありました</p> <p>「熊本市北区清水新地六丁目1070-1、1070-5、1070-6」 (地番)(別紙地図の位置)</p> <p>は、周知の埋蔵文化財包蔵地(いわゆる遺跡)の範囲外です。 埋蔵文化財に関する届出は必要ありません。</p> <p>現在ファックスでのお問い合わせについては、最大で半日程度お時間をいただいております。お急ぎの場合にはその旨ご連絡いただければ、できるだけ対応いたします。また、午後5時以降のファックスについては、翌日以降の対応となることもございますので、あらかじめご了承ください。</p> <p>なお、周知の埋蔵文化財包蔵地の範囲につきましては、熊本市ホームページトップ画面にある 「電子行政サービス」→「熊本市地図情報サービス」→「埋蔵文化財(包蔵地)」 でご覧いただくこともできます。なにとぞよろしくお願いいたします。</p>	
<p>送信枚数</p> <p style="text-align: center;">この送信票を含み、全部で 2枚です。</p>	

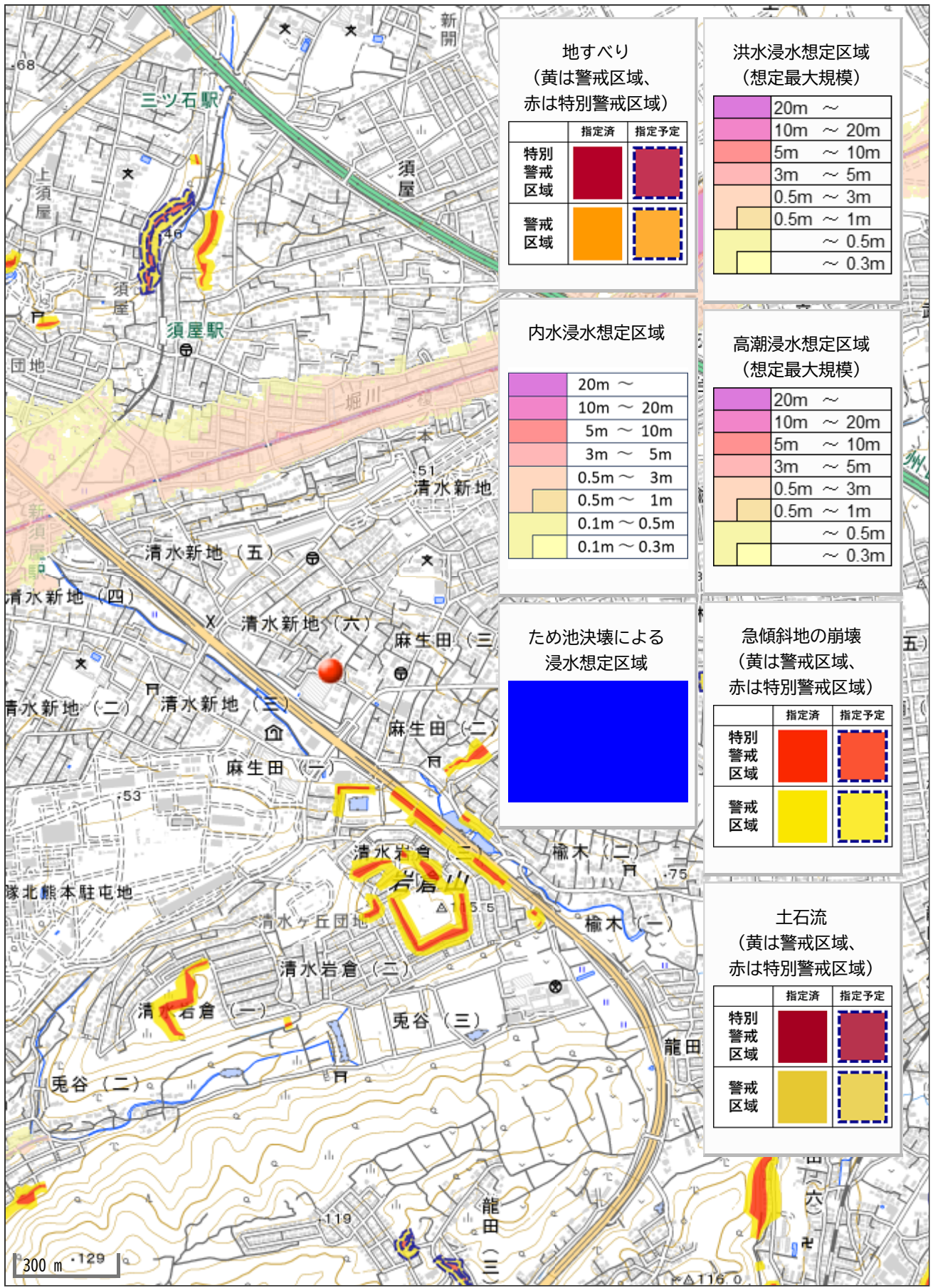
国土院 国土院 国土院 国土院 国土院



株式会社グレバードレンド
〒900-0001 富山県富山市
〒900-0001 富山県富山市

111400

60m
Copyright © 2005 TERRACON CO., LTD.



地すべり
(黄は警戒区域、赤は特別警戒区域)

	指定済	指定予定
特別警戒区域		
警戒区域		

洪水浸水想定区域
(想定最大規模)

	20m ~
	10m ~ 20m
	5m ~ 10m
	3m ~ 5m
	0.5m ~ 3m
	0.5m ~ 1m
	~ 0.5m
	~ 0.3m

内水浸水想定区域

	20m ~
	10m ~ 20m
	5m ~ 10m
	3m ~ 5m
	0.5m ~ 3m
	0.5m ~ 1m
	0.1m ~ 0.5m
	0.1m ~ 0.3m

高潮浸水想定区域
(想定最大規模)

	20m ~
	10m ~ 20m
	5m ~ 10m
	3m ~ 5m
	0.5m ~ 3m
	0.5m ~ 1m
	~ 0.5m
	~ 0.3m

ため池決壊による
浸水想定区域

--

急傾斜地の崩壊
(黄は警戒区域、赤は特別警戒区域)

	指定済	指定予定
特別警戒区域		
警戒区域		

土石流
(黄は警戒区域、赤は特別警戒区域)

	指定済	指定予定
特別警戒区域		
警戒区域		

300 m 129

116.0