

価格別紙参照

建築条件なし

南区合志2丁目 全2区画

【建築条件なし！好評分譲中！】

所在地	熊本市南区合志2丁目4-12 付近 【ナビ検索】			水道加入金	一律 69,500円	無料 査定 受付 中 ！	不動産 売買 専門 店
区域区分	市街化区域			受益者負担金	㎡×200円		
用途地域	第1種中高層住居専用地域			仲介手数料	売買代金×3%+6万円×1.1(税)		
接道	南側:公道			小学校	力合小学校		
交通	産交バス:合志町 徒歩約4分			中学校	力合中学校		
建蔽/容積	60%/150%	地目	宅地	引渡時期	即時		
上水	宅内	下水	宅内	取引形態/ 広告有効期限	媒介/令和8年7月10日		
備考	<p>・「統一外構」エクステリアのご用意があります。</p> <p>・農地転用許可済み。</p>						



不動産に価値を見出す

CLEVER TREND

株式会社 クレバートレンド

熊本県知事(1)第5868

熊本市中央区八王寺町48番15-103号
TEL:096-234-9770/FAX:096-234-9550

担当(後藤)080-3377-7116

2



SOLD OUT

公道

～熊本市南区合志2丁目 全2区画 価格表～

区画	面積	坪数	価格
ご成約ありがとうございました。			
2	206.67 m ²	62.51 坪	13,950,000 円

面積・価格等は予告なく変更する場合がございます。

※完成前分譲地の場合は、記載m²が若干誤差が生じる場合があります。
実測清算なし。

最終更新日：令和8年4月11日

熊本市中央区八王寺町48番15-103

[TEL:096-234-9770](tel:096-234-9770)

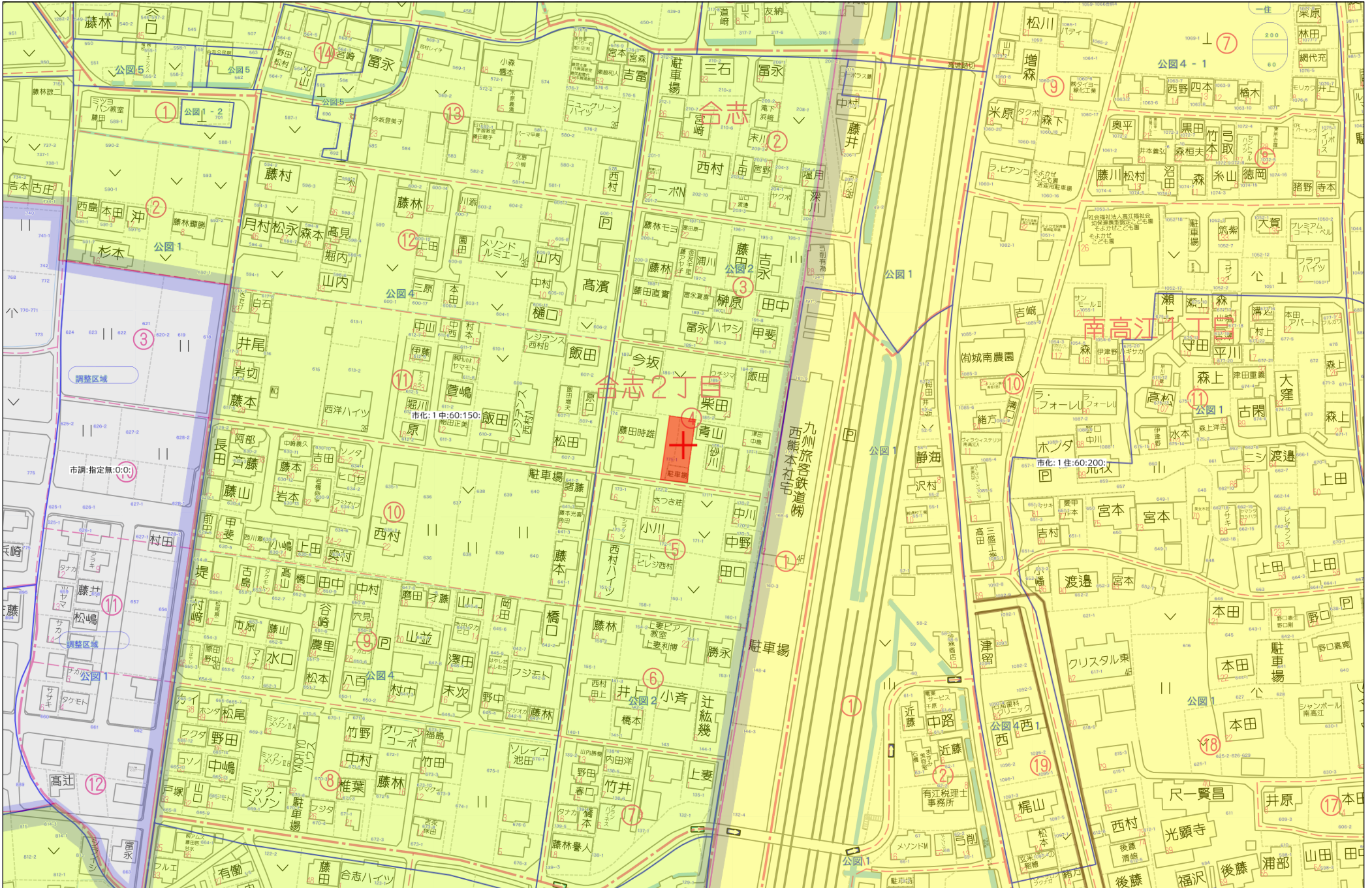
[FAX:096-234-9550](tel:096-234-9550)



不動産に価値を見出す

CLEVER TREND

株式会社 クレバートレンド



60m

1:1500

区 割 案
所在：熊本市南区合志二丁目

境界確定図より、予定した分筆（案）になります。
造成後において、位置及び、数値の変動が考えられます。

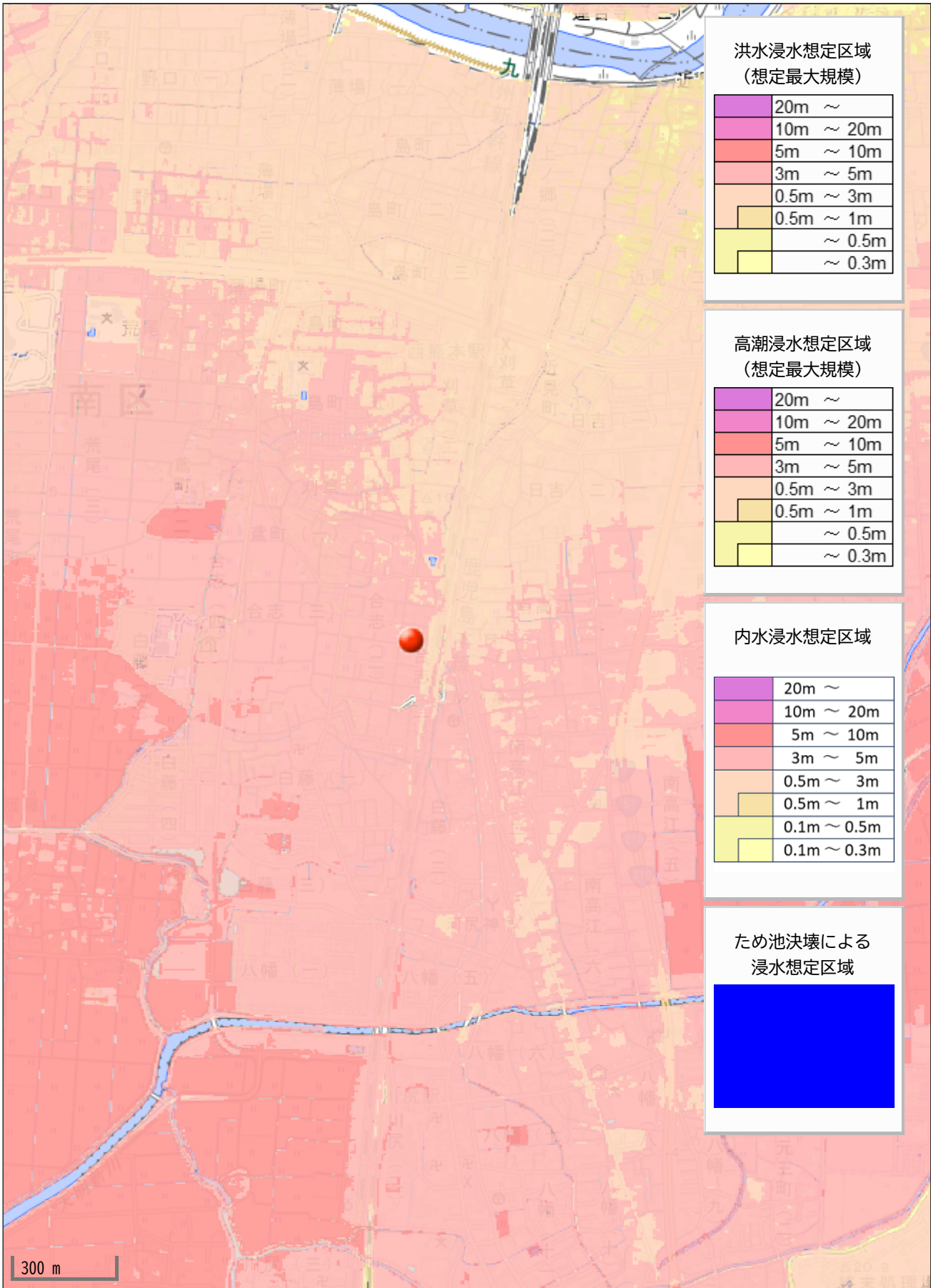
座 標 求 積 表

地 番	宅地 1		
測 点	X _n	Y _n	(X _{n+1} -X _{n-1}) Y _n
GK23	-27085.973	-29921.297	711737.891739
S1004-4	-27111.887	-29925.032	796604.351840
A1	-27112.593	-29920.072	-29800.391712
A2	-27110.891	-29921.347	-436343.003301
A3	-27098.010	-29919.491	-423540.314596
A4	-27096.735	-29917.786	2931.943028
A5	-27098.108	-29908.264	-258257.859640
HK15	-27088.100	-29906.821	-362919.272835
2号地	倍 面 積		413.344523
	面 積		206.6722615
	地 積		206.67 m ²
	坪 数		62.51

地 番	宅地 2		
測 点	X _n	Y _n	(X _{n+1} -X _{n-1}) Y _n
1004-5	-27113.949	-29910.547	-433254.273295
A5	-27098.108	-29908.264	-514840.856496
A4	-27096.735	-29917.786	-2931.943028
A3	-27098.010	-29919.491	423540.314596
A2	-27110.891	-29921.347	436343.003301
A1	-27112.593	-29920.072	91495.580176
1号地	倍 面 積		351.825254
	面 積		175.9126270
	地 積		175.91 m ²
	坪 数		53.21

総 計 382.5848885





洪水浸水想定区域
(想定最大規模)

20m ~
10m ~ 20m
5m ~ 10m
3m ~ 5m
0.5m ~ 3m
0.5m ~ 1m
~ 0.5m
~ 0.3m

高潮浸水想定区域
(想定最大規模)

20m ~
10m ~ 20m
5m ~ 10m
3m ~ 5m
0.5m ~ 3m
0.5m ~ 1m
~ 0.5m
~ 0.3m

内水浸水想定区域

20m ~
10m ~ 20m
5m ~ 10m
3m ~ 5m
0.5m ~ 3m
0.5m ~ 1m
0.1m ~ 0.5m
0.1m ~ 0.3m

ため池決壊による
浸水想定区域

Blue shaded area

300 m