

売買価格

950万

# 大津町吹田 住宅用地

## 【人気の大津小学校校区！】

所在地	熊本県菊池郡大津町吹田1262-158 東側 【ナビ検索】		土地面積	232.9㎡ (70.45坪)	無料 査定 受付 中 ！	不動産 売買 専門 店	
区域区分	非線引き区域		坪単価	約14.9万			
用途地域	第1種低層住居専用地域		その他				
接道	南側:公道		仲介手数料	売買代金×3%+6万円×1.1(税)			
交通	産交バス:吹田第二(徒歩約2分)		小学校/中学校	大津小学校/ 大津中学校			
建蔽/容積	50%/100%	地目	宅地	引渡時期			相談
上水	宅内	下水	宅内	取引形態/ 広告有効期限			媒介/令和8年7月10日
備考	・現況渡しになります。(現況更地) ・確定測量済みです。 ・盛土規制法による規制対象区域内です。						



不動産に価値を見出す

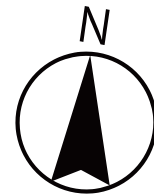
### CLEVER TREND

株式会社 クレバートレンド

熊本県知事(1)第5868

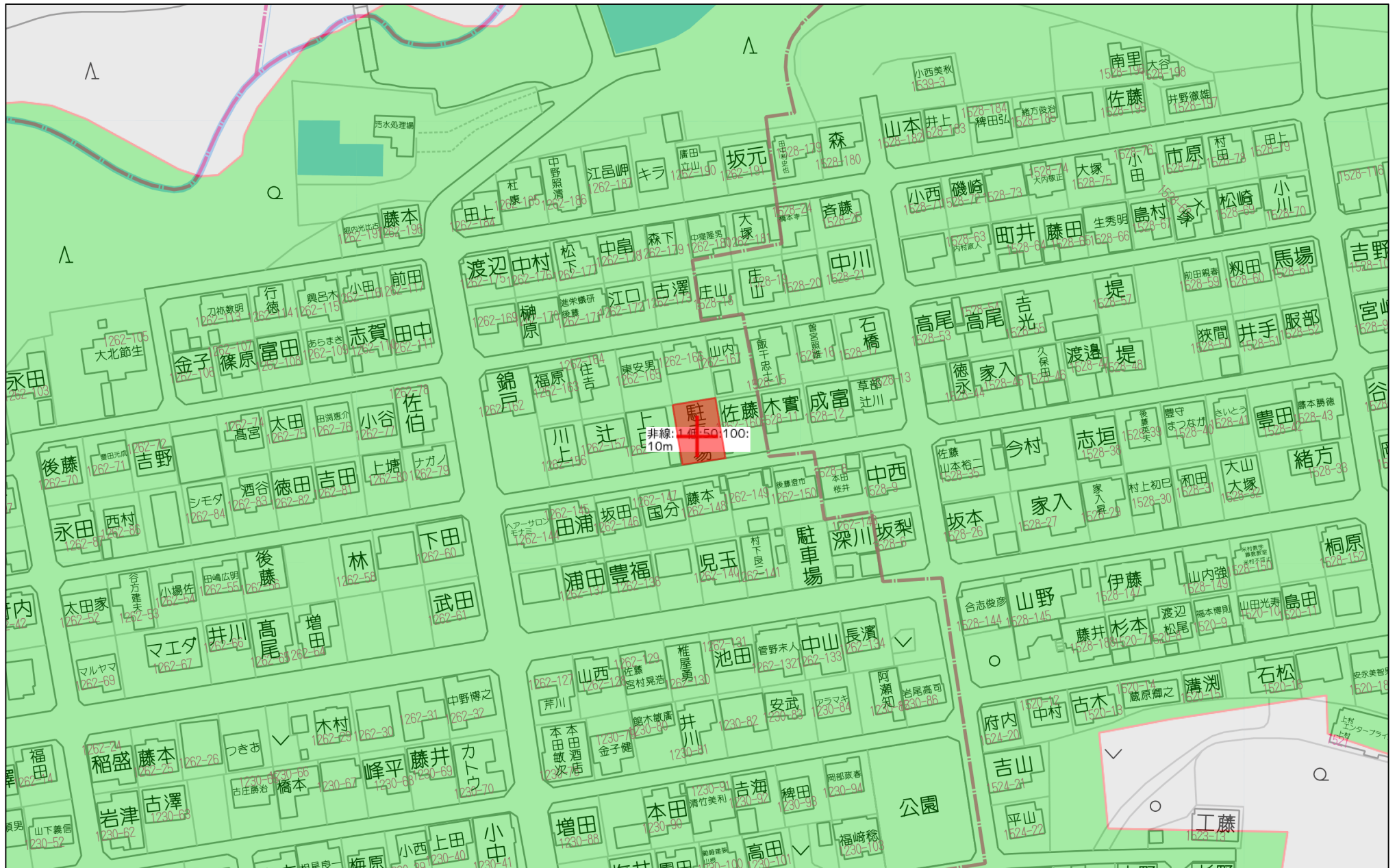
熊本市中央区八王寺町48番15-103号  
TEL:096-234-9770/FAX:096-234-9550

担当(前田)080-2759-4383



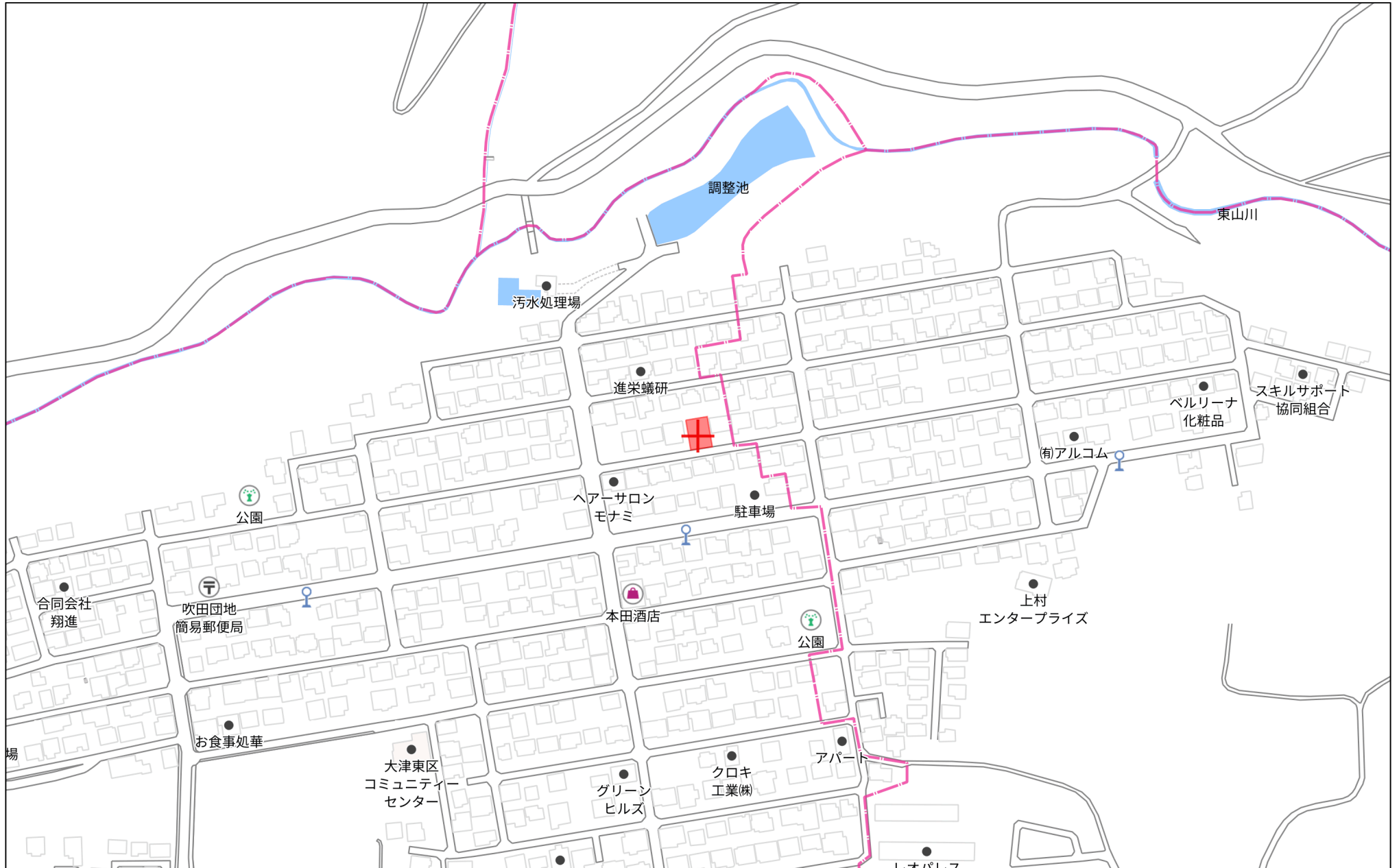
対象地

公道



60m

1:1500



140m

1:3000

111478

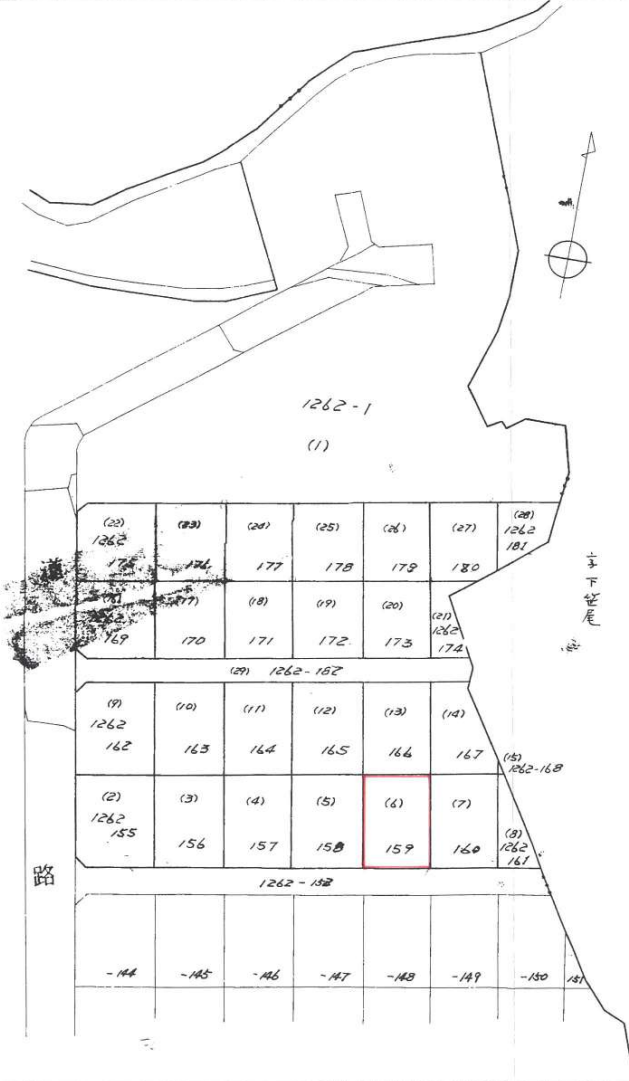
1262-1

地積測量図

52.12.23

地番	1262 - 144, 152, 156, 157, 158, 159, 160, 161, 162, 163, 164, 165, 166, 167, 168, 169, 170, 171, 172, 173, 174, 175, 176, 177, 178, 179, 180, 181, 182.
----	---

土地の所在 菟池郡大津町吹田字笹尾



昭和52年12月15日	作製年月日
作製者	
申請人	

縮尺 1/1000

(全国土地家屋調査士会連合会用紙)

52.12.23

111483

地積測量図

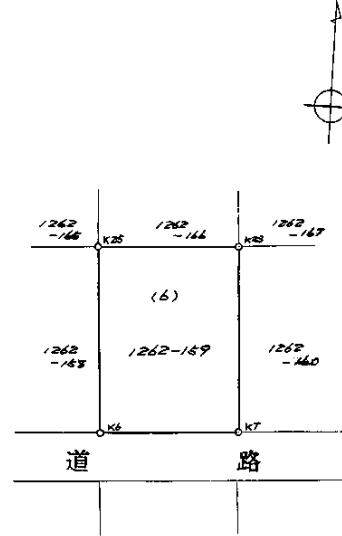
昭和52年12月23日登記

地番 1262-1 / 1262-159

土地の所在 菊池郡大津町吹田字笹尾

測点	(1) 合緯距	(2) 前点-後点	(3) 合経距	(4) 前点-後点	(1) × (4)	倍面積	(2) × (3)	倍面積	
K 6	1142.869	+ 17.146	1300.243	- 14.061		16144.0089	22294.4622		
K 7	1147.721	- 18.692	1313.174	- 11.857		13632.2418		24532.7540	
K 23	1157.640	- 17.146	1312.105	+ 14.061	16406.5096			22497.3523	
K 25	1166.867	+ 18.692	1299.124	+ 11.857	13825.5420		24270.2432		
計					32282.4516	29776.2806	46554.3064	47030.1063	
					445.2010			445.2009	
					232.9124			232.9104	
					232.910			232.910	

計 差 % 面積



K 6 } 石筋  
K 7 }  
K 23 }  
K 25 }



昭和52年12月23日

作製年月日

作製者

申請人

縮尺 1/500

(日本土地家屋調査士会連合会用紙)

1/500

# 境界確定図

1262番165  
 立会日 令和7年7月17日  
 立会者 東安男 様  
 ※東様に関しては既存の境界杭が残っており、それを現地にて確認頂きそこで問題無いとの事であったが、立会証明書への署名捺印はなし、写真にも写りたくないとの事であった。

1262番166  
 立会日 令和7年7月17日  
 立会者 川上一弘 様

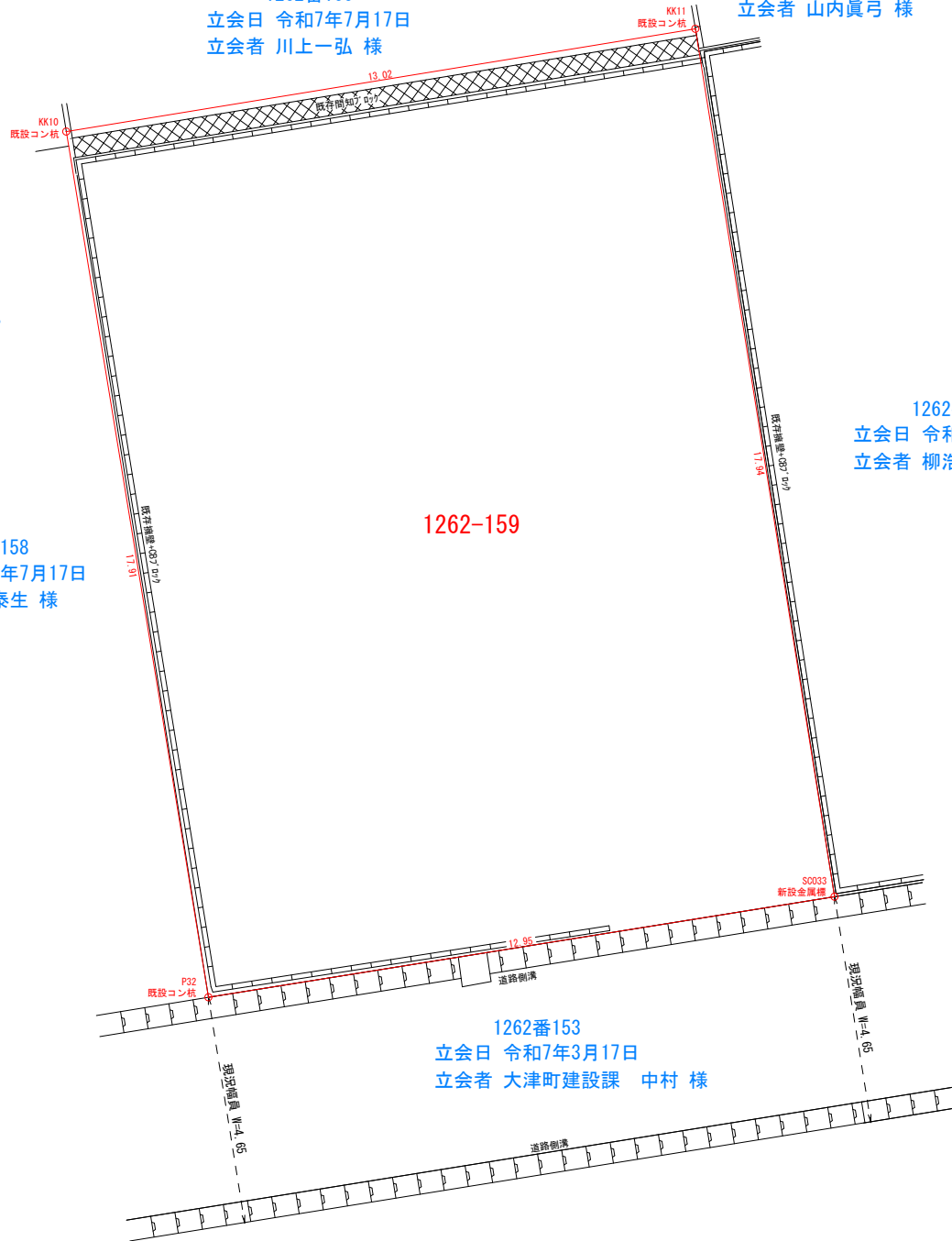
1262番167  
 立会日 令和7年7月17日  
 立会者 山内真弓 様

1262番160  
 立会日 令和7年7月17日  
 立会者 柳浩司 様

1262番158  
 立会日 令和7年7月17日  
 立会者 上田泰生 様

1262-159

1262番153  
 立会日 令和7年3月17日  
 立会者 大津町建設課 中村 様



座 標 求 積 表

地 番 1262-159					
No.	標識	Xn	Yn	辺 長	点間No
KK10		-12919.011	-8940.302	17.91	P32
P32		-12936.683	-8937.401	12.95	SC033
SC033		-12934.628	-8924.615	17.94	KK11
KK11		-12916.914	-8927.456	13.02	KK10
				倍 面 積	465.427368
				面 積	232.7136840
				地 積	232.71 m <sup>2</sup>

所 在	菊池郡大津町大字吹田字笹尾		
図 名	境界確定図		
縮 尺	図 示	図 番	
作製年月日	令和7年7月24日		
作 製 者	土地家屋調査士 金子敏男		

規制区域

大津町

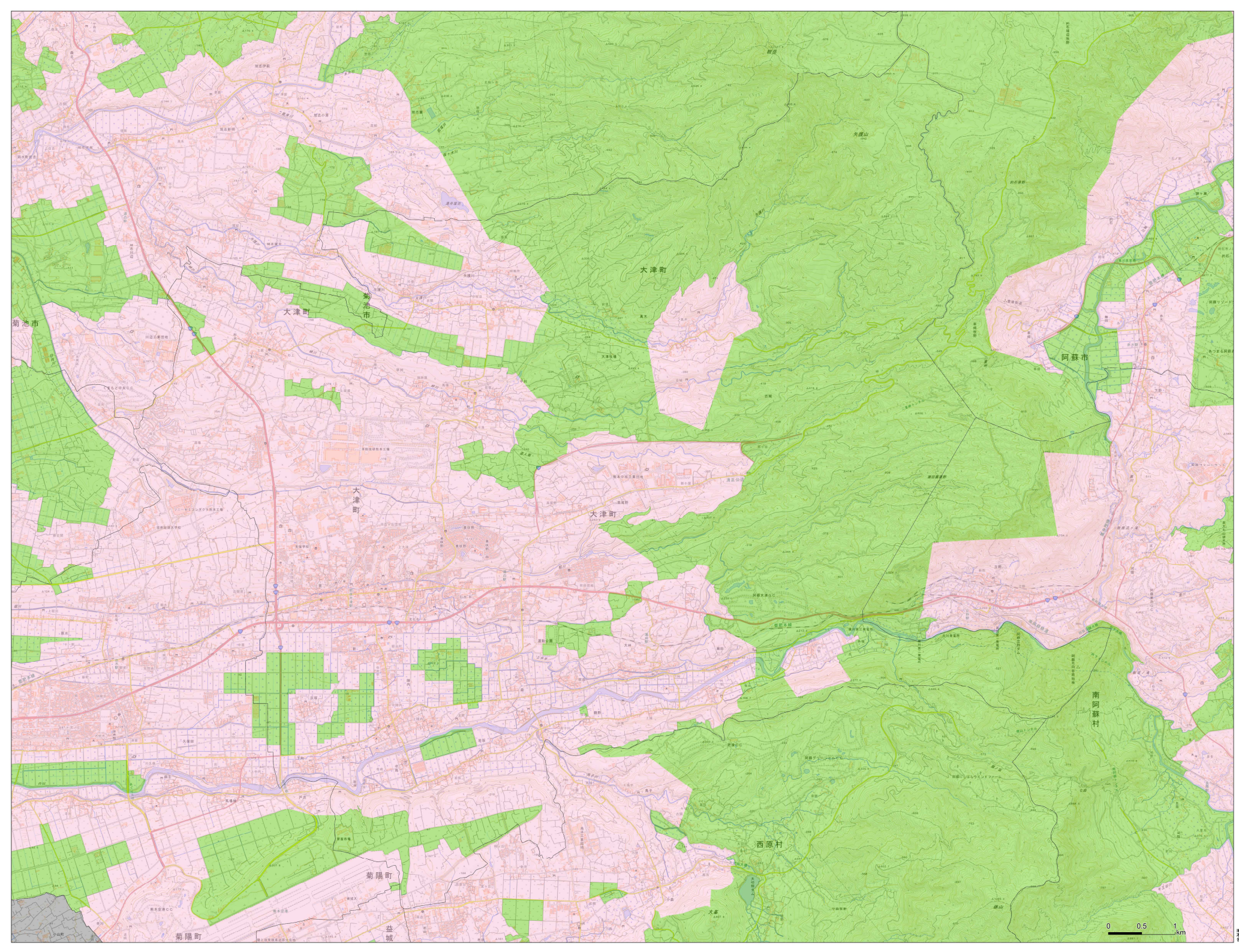


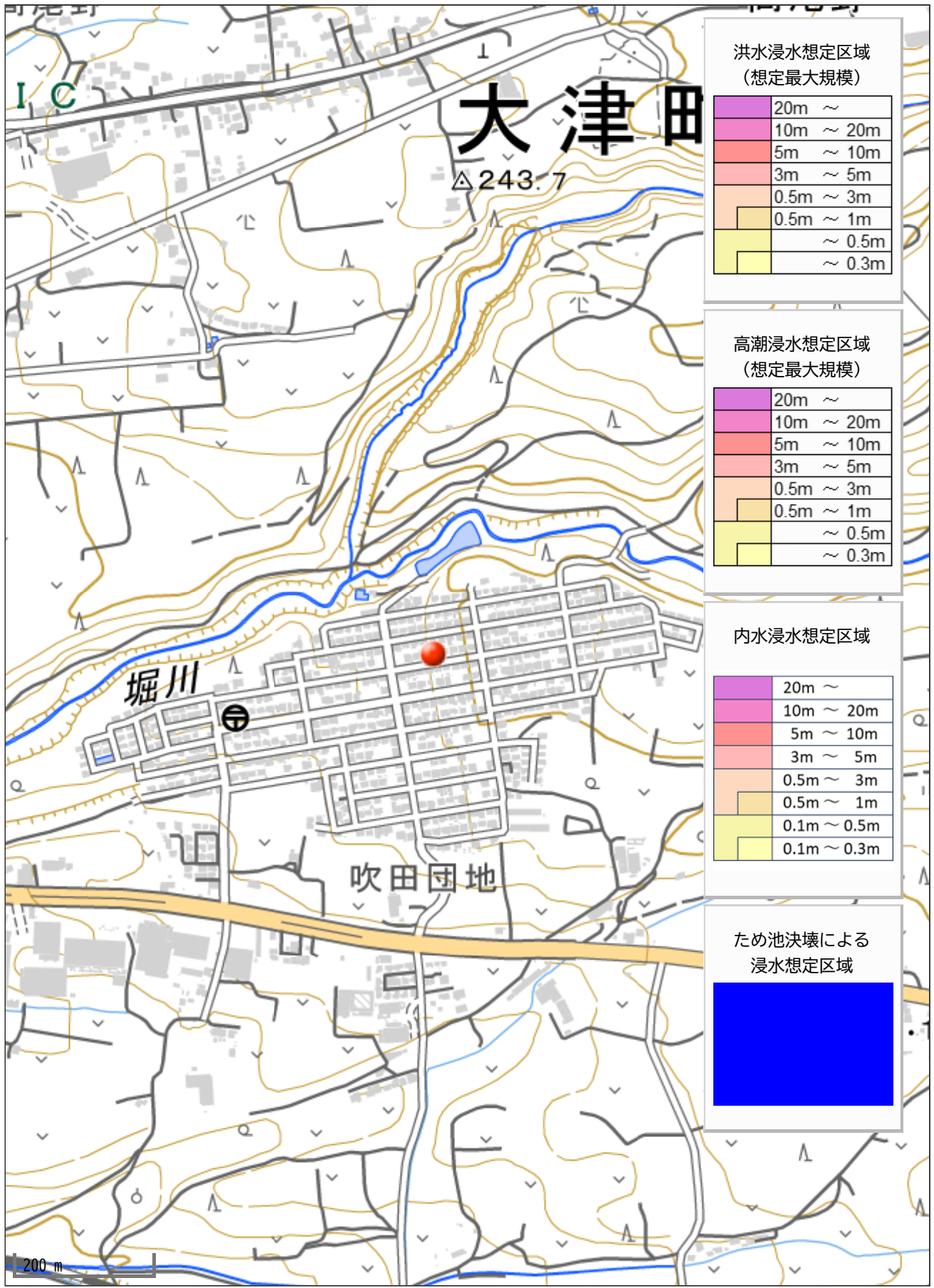
凡例

- 宅地完成工事規制区域
- 特定盛り等規制区域

0 0.5 1km

測量法に基づく電子測距水準図(標高) 6.84 125  
本図は各標高の平均値を示す。標高には、国土院の長尺水準  
図を参照してください。





洪水浸水想定区域  
(想定最大規模)

20m ~
10m ~ 20m
5m ~ 10m
3m ~ 5m
0.5m ~ 3m
0.5m ~ 1m
~ 0.5m
~ 0.3m

高潮浸水想定区域  
(想定最大規模)

20m ~
10m ~ 20m
5m ~ 10m
3m ~ 5m
0.5m ~ 3m
0.5m ~ 1m
~ 0.5m
~ 0.3m

内水浸水想定区域

20m ~
10m ~ 20m
5m ~ 10m
3m ~ 5m
0.5m ~ 3m
0.5m ~ 1m
0.1m ~ 0.5m
0.1m ~ 0.3m

ため池決壊による  
浸水想定区域



大津田  
△243.7

堀川

吹田団地

200 m