

価格別紙参照

建築条件なし

# 南区城南町沈目 全4区画

## 【人気の豊田小学校校区！】

所在地	熊本市南区城南町沈目1774 付近 【ナビ検索】			水道加入金	一律 69,500円	無料 査定 受付 中 ！	不動産 売買 専門 店
区域区分	市街化調整区域(集落内開発区域)			受益者負担金	㎡×200円		
用途地域	無指定			仲介手数料	売買代金×3%+6万円×1.1(税)		
接道	北東側:公道			電柱位置	③		
交通	熊本バス:舞原団地前 徒歩約9分			小学校	豊田小学校/ 下益城城南中学校		
建蔽/容積	40%/80%	地目	宅地	引渡時期	相談		
上水	宅内	下水	宅内	取引形態/ 広告有効期限	媒介/令和8年6月30日		
備考	・現況渡しになります。(現況更地)						
	・盛土規制法による規制対象区域内です。						



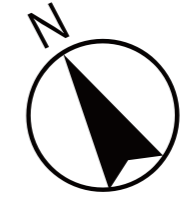
不動産に価値を見出す

### CLEVER TREND

株式会社 クレバートレンド

熊本県知事(1)第5868  
熊本市中央区八王寺町48番15-103号  
TEL:096-234-9770/FAX:096-234-9550  
担当(清田)080-3181-5611

公道



新設道路

**SOLD OUT**

**3**

**2**

**1**

～熊本市南区城南町沈目 全4区画 価格表～

区画	面積	坪数	価格
1	213.15 m <sup>2</sup>	64.47 坪	7,090,000 円
2	264.71 m <sup>2</sup>	80.07 坪	8,800,000 円
3	201.07 m <sup>2</sup>	60.82 坪	6,690,000 円

ご成約ありがとうございました。

面積・価格等は予告なく変更する場合がございます。

※完成前分譲地の場合は、記載m<sup>2</sup>が若干誤差が生じる場合があります。  
実測清算なし。

最終更新日：令和8年4月11日

熊本市中央区八王寺町48番15-103

[TEL:096-234-9770](tel:096-234-9770)

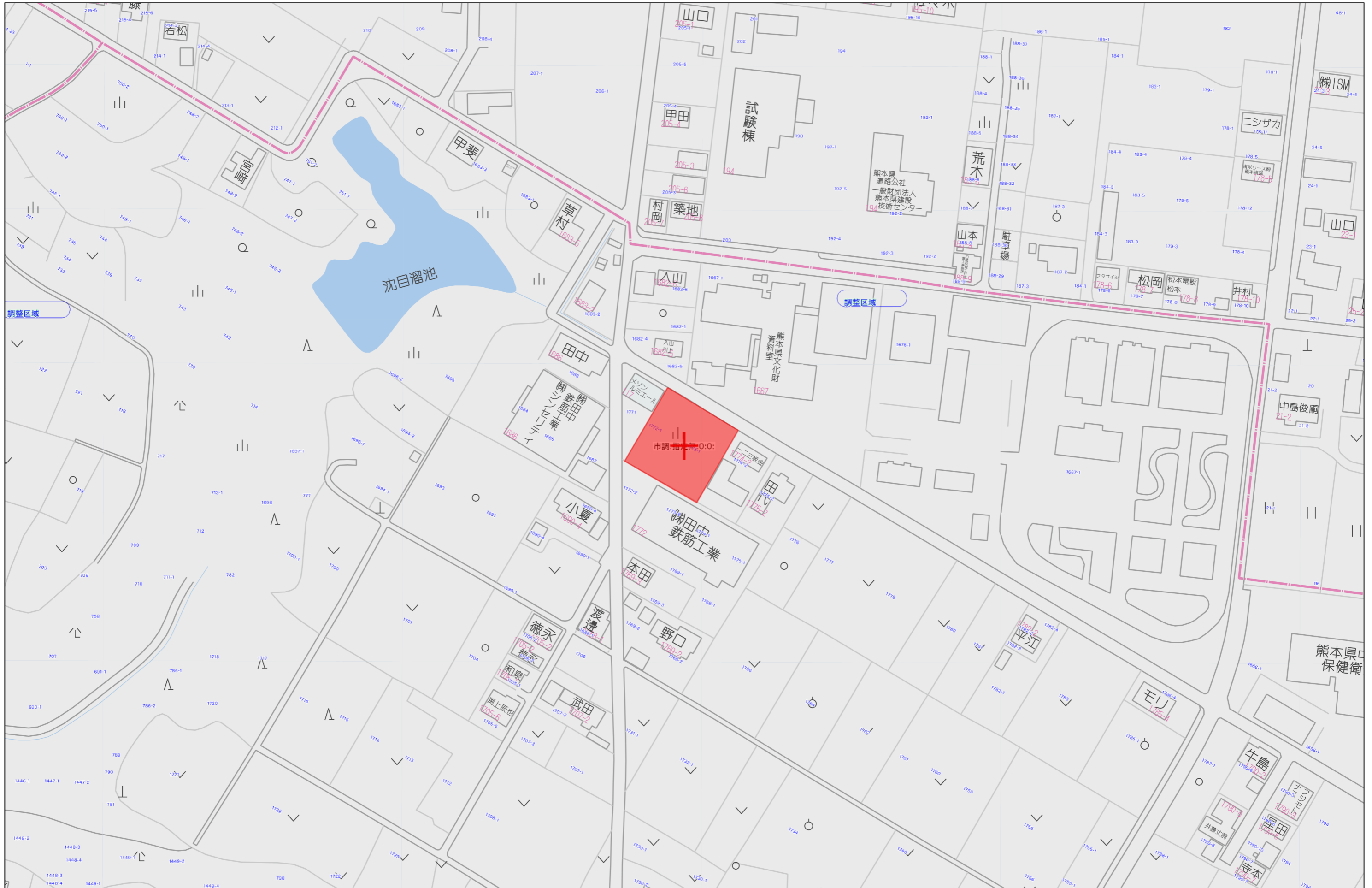
[FAX:096-234-9550](tel:096-234-9550)



不動産に価値を見出す

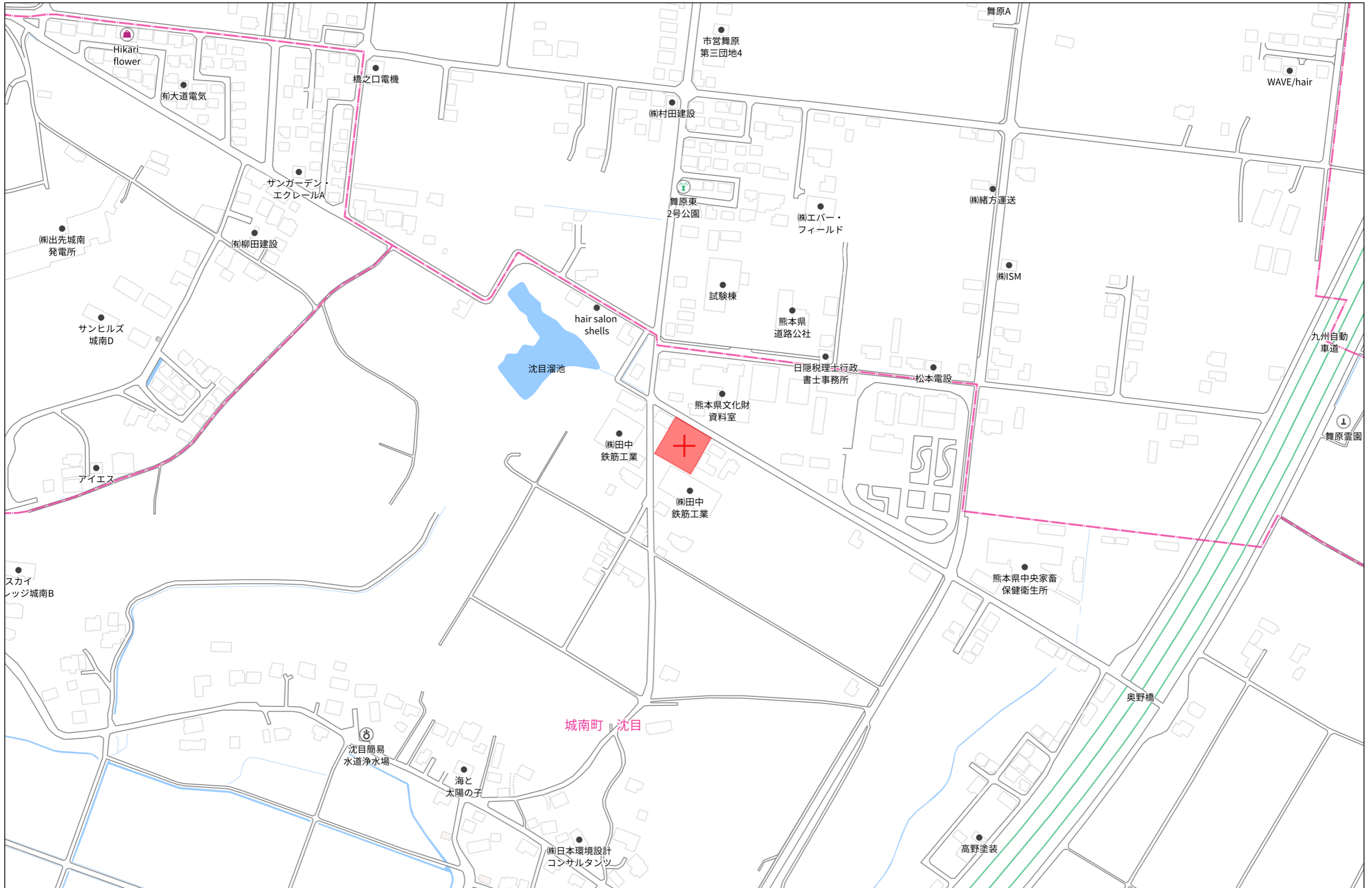
**CLEVER TREND**

株式会社 クレバートレンド



60m

1:1500



140m

1:3000

# 地積測量図

所在：熊本市南区城南町沈目字新畑



1/200

求積表

地番 ㊦ 1772-1			
NO.	X座標	Y座標	倍面積
K1	-32921.893	-23742.814	118.473578
P29	-32935.859	-23751.297	40.722808
K110	-32942.383	-23740.573	147.396123
K109	-32930.062	-23733.092	54.653088
P26	-32927.140	-23733.832	47.128554
合計			408.374151
合計面積			204.1870755
地積			204.18 m <sup>2</sup>
坪数			61.76 坪

地積 = 1/2 \* Σ (Xn+Xn+1) (Yn-Yn+1)

地番 ㊦ 1772-4			
NO.	X座標	Y座標	倍面積
P26	-32927.140	-23733.832	-2.162280
K109	-32930.062	-23733.092	73.938321
K110	-32942.383	-23740.573	23.520090
K111	-32944.009	-23741.556	17.312407
K112	-32945.310	-23739.415	11.701534
K113	-32946.607	-23737.271	-11.970804
K114	-32944.459	-23735.966	35.161620
K115	-32932.564	-23728.742	9.674442
P25	-32931.826	-23725.813	14.566605
P1	-32930.807	-23727.556	23.014092
合計			194.756027
合計面積			97.3780135
地積			97.37 m <sup>2</sup>
坪数			29.45 坪

地積 = 1/2 \* Σ (Xn+Xn+1) (Yn-Yn+1)

地番 ㊦ 1772-5			
NO.	X座標	Y座標	倍面積
P29	-32935.859	-23751.297	176.309224
K85	-32952.897	-23761.645	24.816120
P28	-32957.237	-23746.667	196.938624
K112	-32945.310	-23739.415	28.131523
K111	-32944.009	-23741.556	33.276090
K110	-32942.383	-23740.573	69.963376
合計			529.434957
合計面積			264.7174785
地積			264.71 m <sup>2</sup>
坪数			80.07 坪

地積 = 1/2 \* Σ (Xn+Xn+1) (Yn-Yn+1)

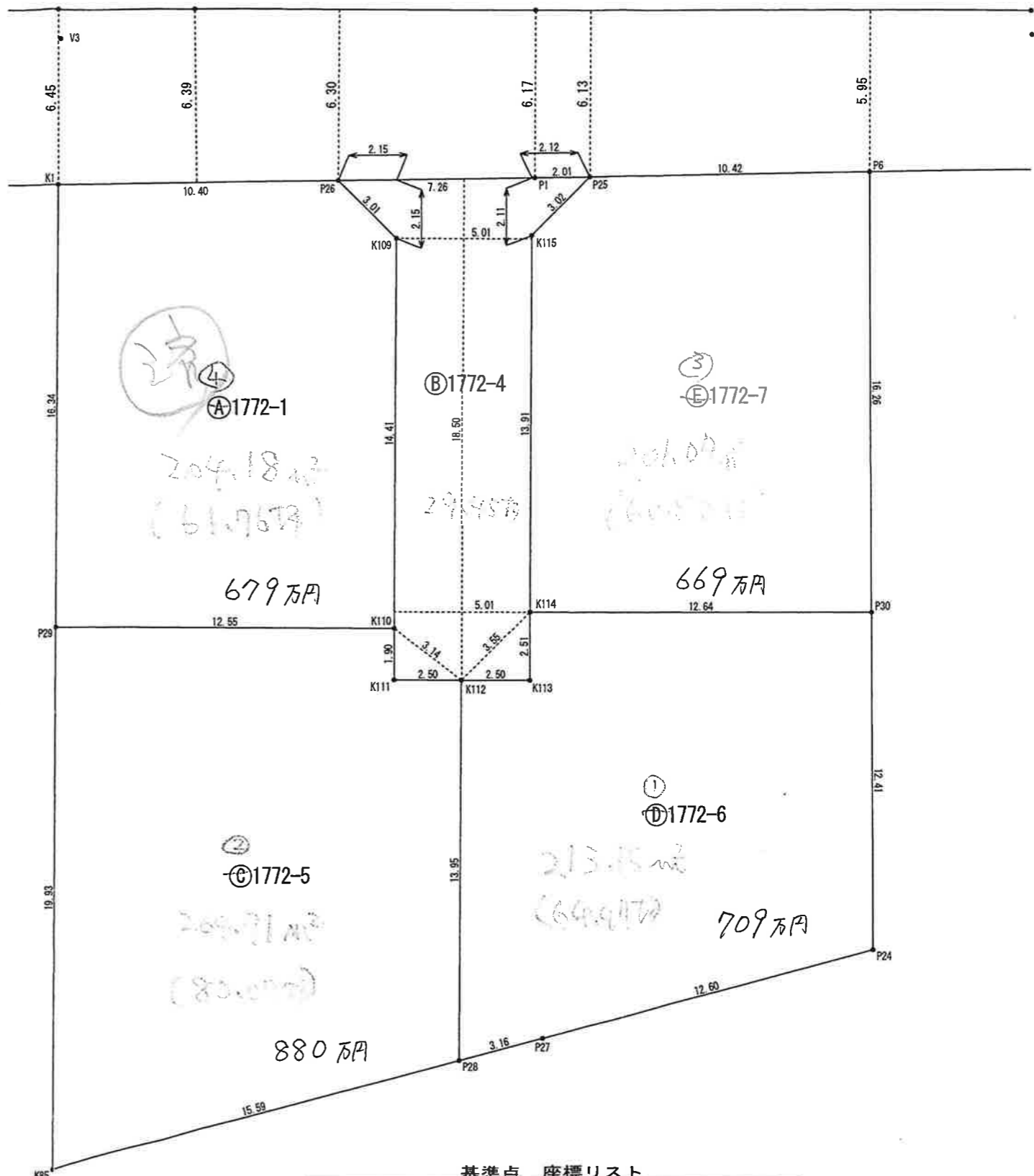
地番 ㊦ 1772-6			
NO.	X座標	Y座標	倍面積
K112	-32945.310	-23739.415	86.494604
P28	-32957.237	-23746.667	10.091840
P27	-32958.117	-23743.631	-13.055576
P24	-32961.688	-23731.543	235.622240
P30	-32951.036	-23725.167	116.393169
K114	-32944.459	-23735.966	-12.013764
K113	-32946.607	-23737.271	2.780768
合計			426.313281
合計面積			213.1566405
地積			213.15 m <sup>2</sup>
坪数			64.47 坪

地積 = 1/2 \* Σ (Xn+Xn+1) (Yn-Yn+1)

地番 ㊦ 1772-7			
NO.	X座標	Y座標	倍面積
P25	-32931.826	-23725.813	2.161602
K115	-32932.564	-23728.742	155.610390
K114	-32944.459	-23735.966	62.527539
P30	-32951.036	-23725.167	134.548779
P6	-32937.083	-23716.816	47.297229
合計			402.145539
合計面積			201.0727695
地積			201.07 m <sup>2</sup>
坪数			60.82 坪

地積 = 1/2 \* Σ (Xn+Xn+1) (Yn-Yn+1)

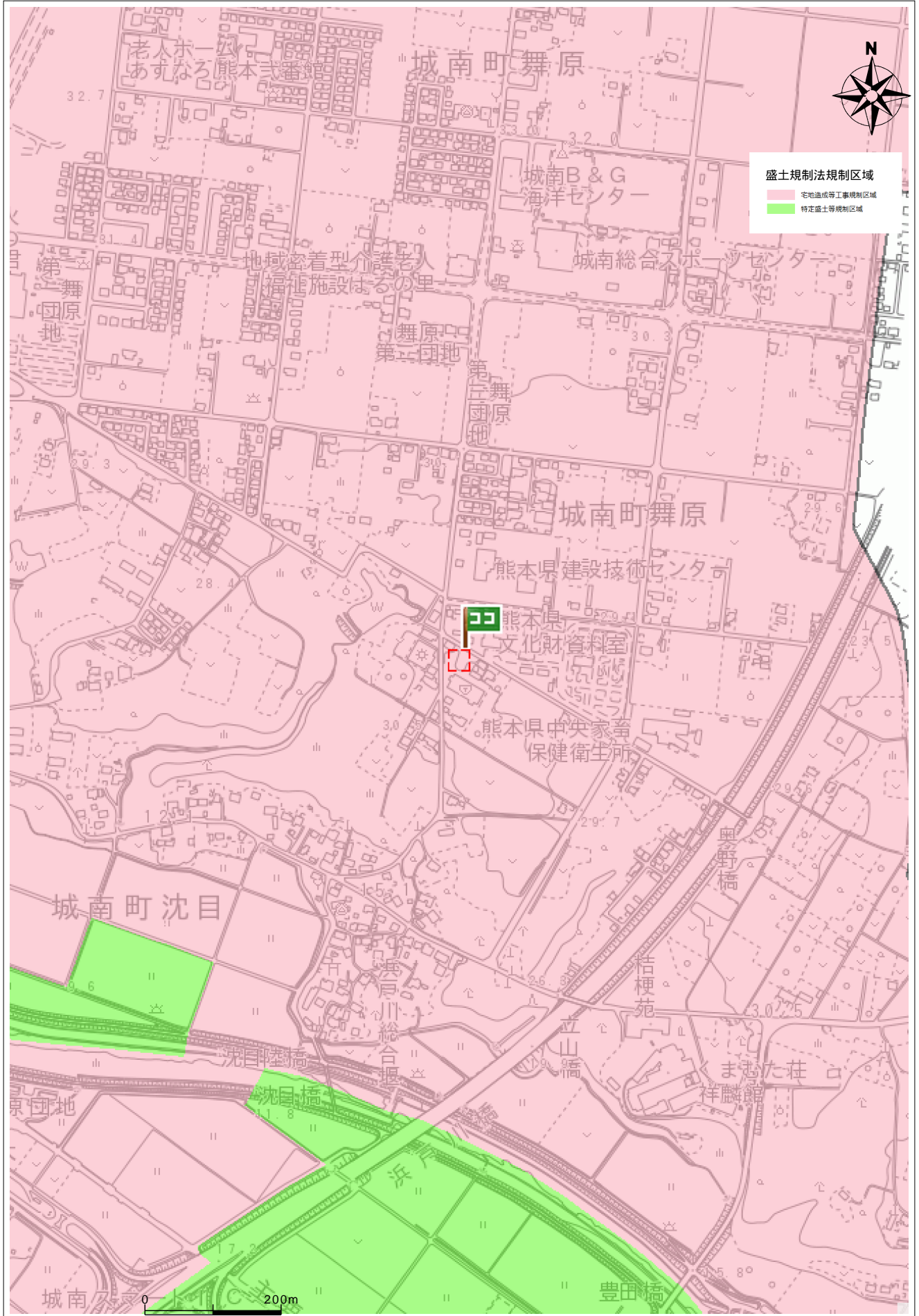
総計 980.5119775



基準点 座標リスト

点番	点名	X座標	Y座標	摘要
55	V3	-32917.336	-23739.969	
60	T1	-32935.898	-23709.023	

# 盛土規制法



住所

南区城南町沈目1772-1



洪水浸水想定区域  
(想定最大規模)

20m ~
10m ~ 20m
5m ~ 10m
3m ~ 5m
0.5m ~ 3m
0.5m ~ 1m
~ 0.5m
~ 0.3m

高潮浸水想定区域  
(想定最大規模)

20m ~
10m ~ 20m
5m ~ 10m
3m ~ 5m
0.5m ~ 3m
0.5m ~ 1m
~ 0.5m
~ 0.3m

内水浸水想定区域

20m ~
10m ~ 20m
5m ~ 10m
3m ~ 5m
0.5m ~ 3m
0.5m ~ 1m
0.1m ~ 0.5m
0.1m ~ 0.3m

ため池決壊による  
浸水想定区域

Blue area
-----------