

価格別紙参照

建築条件なし

東区画図町下無田 全15区画

【人気の画図小学校校区！】

所在地	熊本市東区画図町下無田1762 付近 【ナビ検索】			水道加入金	一律 69,500円	無 料 査 定 受 付 中 ！	不 動 産 売 買 専 門 店
区域区分	市街化調整区域(集落内開発区域)			受益者負担金	㎡×200円		
用途地域	無指定			仲介手数料	売買代金×3%+6万円×1.1(税)		
接道	北側:公道			電柱位置	-		
交通	熊本バス:中の瀬・東 徒歩約5分			小学校 中学校	画図小学校/ 出水南中学校		
建蔽/容積	40%/80%	地目	宅地	引渡時期	相談		
上水	宅内	下水	宅内	取引形態/ 広告有効期限	媒介/令和8年6月30日		
備考	<ul style="list-style-type: none"> ・境界ブロックの設置取決めがあります。 ・現況渡しになります。(現況更地) ・盛土規制法による規制対象区域内です。 						



不動産に価値を見出す

CLEVER TREND

株式会社 クレバートレンド

熊本県知事(1)第5868

熊本市中央区八王寺町48番15-103号
TEL:096-234-9770/FAX:096-234-9550
担当(前田)080-2759-4383



ゴミ置場

里道

公園

SOLD OUT

1

SOLD OUT

4

SOLD OUT

SOLD OUT

防火水槽

15

5

8

SOLD OUT

14

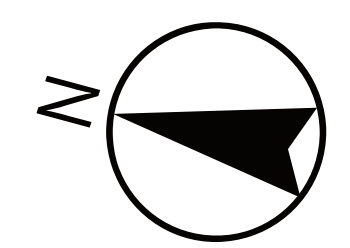
SOLD OUT

SOLD OUT

SOLD OUT

SOLD OUT

新設道路



～熊本市東区画図町下無田 全15区画 価格表～

区画	面積	坪数	価格
1	207.93 m ²	62.89 坪	12,260,000 円
ご成約ありがとうございました。			
ご成約ありがとうございました。			
4	223.87 m ²	67.72 坪	13,200,000 円
5	231.17 m ²	69.92 坪	13,630,000 円
ご成約ありがとうございました。			
ご成約ありがとうございました。			
8	257.39 m ²	77.86 坪	12,460,000 円
ご成約ありがとうございました。			
ご成約ありがとうございました。			
ご成約ありがとうございました。			
ご成約ありがとうございました。			
14	218.34 m ²	66.04 坪	10,570,000 円
15	220.09 m ²	66.57 坪	9,990,000 円

面積・価格等は予告なく変更する場合がございます。

※完成前分譲地の場合は、記載㎡が若干誤差が生じる場合があります。
実測清算なし。

最終更新日：令和8年4月10日

熊本市中央区八王寺町48番15-103

[TEL:096-234-9770](tel:096-234-9770)

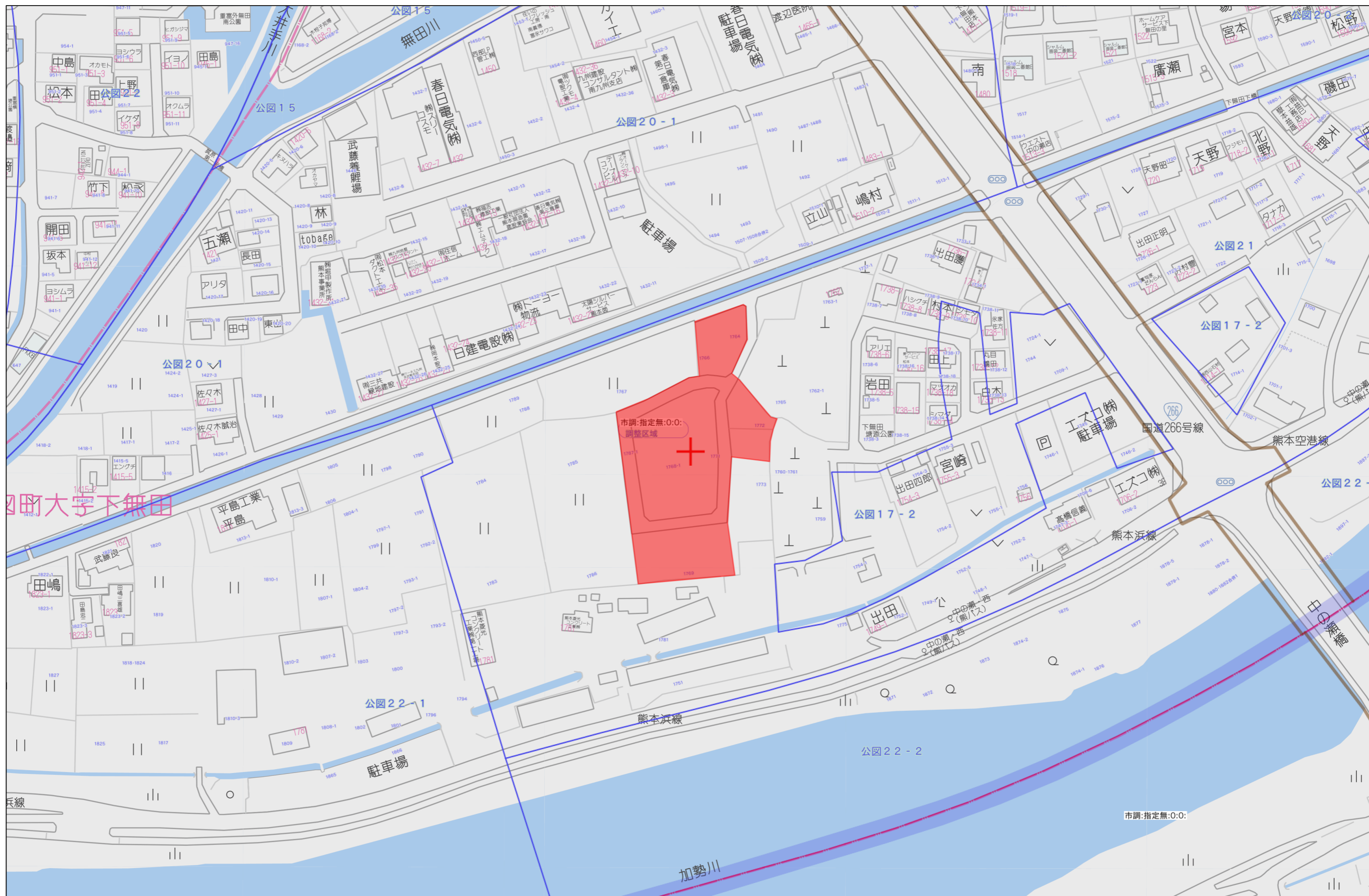
[FAX:096-234-9550](tel:096-234-9550)

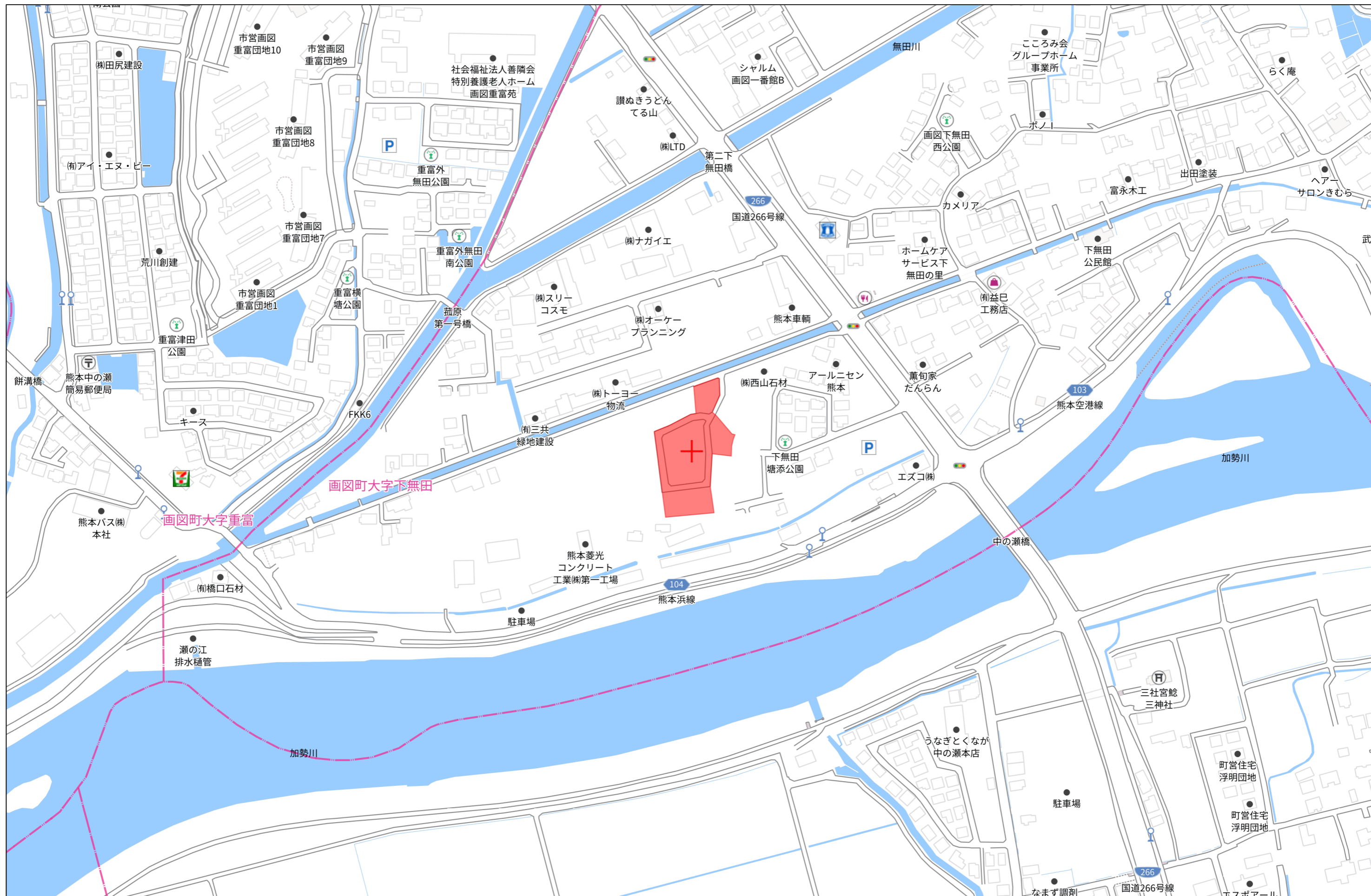


不動産に価値を見出す

CLEVER TREND

株式会社 クレバートレンド





140m

1:3000

地番	1764-2、1764-5ないし1764-8	地積測量図
土地の所在	熊本市東区画図町大字下無田字塘添	

求積表

地番		① 1764-2				
測点名	境界標種	X座標	Y座標	X _{n+1} -X _{n-1}	Y(X _{n+1} -X _{n-1})	
k185	新・普・金属標	-27286.205	-24784.088	0.495	-12268.123560	
k186	新・普・金属標	-27288.959	-24785.348	-7.311	181205.679228	
k195	新・普・金属標	-27293.516	-24783.652	-7.287	180598.472124	
k187	新・普・金属標	-27296.246	-24782.636	-5.225	129489.273100	
k191	新・普・金属標	-27298.741	-24781.707	-10.114	250642.184598	
SY36	新・普・金属標	-27306.360	-24784.471	-14.341	355434.098611	
SY35	新・普・金属標	-27313.082	-24787.383	-12.312	305182.259496	
SY33	新・普・金属標	-27318.672	-24790.625	-4.130	102385.281250	
k203	新・普・金属標	-27317.212	-24797.623	2.689	-66680.808247	
CC16	新・普・金属標	-27315.983	-24794.869	6.368	-157893.725792	
CC14	新・普・金属標	-27310.844	-24791.888	11.509	-285329.838992	
CC15	新・普・金属標	-27304.474	-24789.117	8.680	-215169.535560	
PP13	新・普・金属標	-27302.164	-24788.281	5.717	-141714.602477	
CC11	新・普・金属標	-27298.757	-24787.047	11.451	-283836.475197	
k189	新・普・金属標	-27290.713	-24790.061	9.303	-230621.937483	
k188	新・普・金属標	-27289.454	-24792.814	4.508	-111766.005512	
倍面積					-343.804413	
面積					171.9022065	
地積					171.90 m ²	

地番		② 1764-5				
測点名	境界標種	X座標	Y座標	X _{n+1} -X _{n-1}	Y(X _{n+1} -X _{n-1})	
JC76	座標管理	-27276.922	-24763.047	0.561	-13892.069367	
F73	座標管理	-27277.341	-24763.147	-1.590	39373.403730	
k159	新・普・金属標	-27278.512	-24763.427	-8.332	206328.873764	
F67	新・普・金属標	-27285.673	-24782.659	-7.693	190652.995687	
k185	新・普・金属標	-27286.205	-24784.088	-3.781	93708.636728	
k188	新・普・金属標	-27289.454	-24792.814	-8.590	212970.272260	
F2	新・普・金属標	-27294.795	-24807.158	-3.987	98906.138946	
CZ14	座標管理	-27293.441	-24807.258	8.419	-208852.305102	
JC21	座標管理	-27286.376	-24787.631	16.539	-385174.998109	
JC20	座標管理	-27277.902	-24765.575	9.454	-234133.746050	
倍面積					-112.797513	
面積					56.3987565	
地積					56.39 m ²	

地番		③ 1764-6				
測点名	境界標種	X座標	Y座標	X _{n+1} -X _{n-1}	Y(X _{n+1} -X _{n-1})	
k187	新・普・金属標	-27296.246	-24782.636	3.280	-81287.046080	
k180	新・普・金属標	-27295.461	-24780.529	-0.713	17668.517177	
SY37	新・普・金属標	-27296.959	-24781.060	-3.280	81281.876800	
k191	新・普・金属標	-27298.741	-24781.707	0.713	-17669.357091	
倍面積					-6.009194	
面積					3.0045970	
地積					3.00 m ²	

地番		④ 1764-7				
測点名	境界標種	X座標	Y座標	X _{n+1} -X _{n-1}	Y(X _{n+1} -X _{n-1})	
PP13	新・普・金属標	-27302.164	-24788.281	-4.760	117992.217560	
k207	新・普・金属標	-27303.517	-24806.510	6.618	-164169.483180	
CZ15	新・普・金属標	-27295.546	-24807.102	8.722	-216367.543644	
F2	新・普・金属標	-27294.795	-24807.158	6.092	-151125.206536	
k188	新・普・金属標	-27289.454	-24792.814	4.082	-101204.266748	
k189	新・普・金属標	-27290.713	-24790.061	-9.303	230621.937483	
CC11	新・普・金属標	-27298.757	-24787.047	-11.451	283836.475197	
倍面積					-415.869868	
面積					207.9349340	
地積					207.93 m ²	

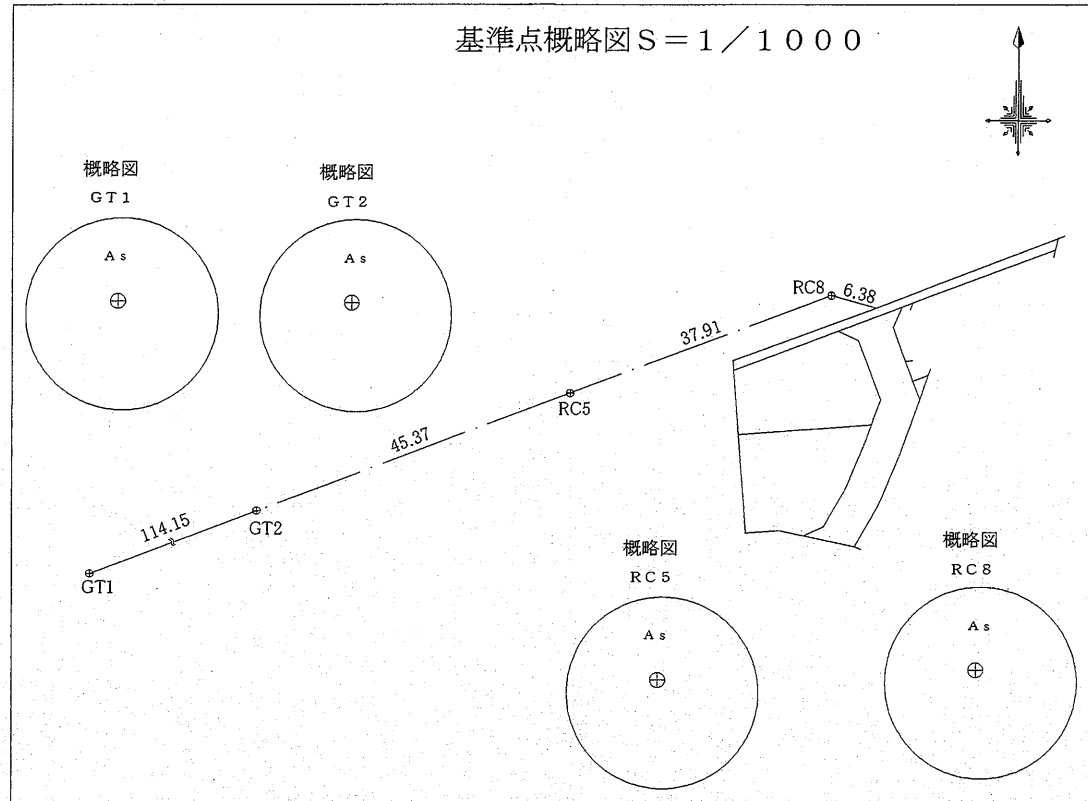
地番		⑤ 1764-8				
測点名	境界標種	X座標	Y座標	X _{n+1} -X _{n-1}	Y(X _{n+1} -X _{n-1})	
PP13	新・普・金属標	-27302.164	-24788.281	-0.957	23722.384917	
CC15	新・普・金属標	-27304.474	-24789.117	-8.680	215169.535560	
CC14	新・普・金属標	-27310.844	-24791.888	-11.509	285329.838992	
CC16	新・普・金属標	-27315.983	-24794.869	-6.368	157893.725792	
k203	新・普・金属標	-27317.212	-24797.623	-0.539	13365.918797	
844	新・普・金属標	-27316.522	-24800.932	0.350	-8680.326200	
CZ16	新・普・金属標	-27316.862	-24805.520	13.005	-322595.787600	
k207	新・普・金属標	-27303.517	-24806.510	14.698	-364606.083980	
倍面積					-400.793722	
面積					200.3968610	
地積					200.39 m ²	

作製者

(令和7年1月30日測量)
(令和7年1月31日作製)

申請人

地番	1764-2、1764-5ないし1764-8	地積測量図
土地の所在	熊本市東区画図町大字下無田字塘添	



本測量に使用した与点一覧

任意座標

測点名	種類	X座標	Y座標
GT1	金属釘	-27363.804	-24978.733
GT2	金属釘	-27313.765	-24871.830
RC5	金属釘	-27297.877	-24829.329
RC8	金属釘	-27284.674	-24793.789

近傍電子基準点

点名	基準点コード	座標	
玉名	EL04930342301	X	-7283.835
		Y	-42294.480
熊本	EL04930261102	X	-17484.829
		Y	-22017.093
城南	EL04930055901	X	-32214.823
		Y	-23589.998

測量方法：VRS-RTK
 観測日：令和4年6月30日
 データ配信：(株)ジェノバ

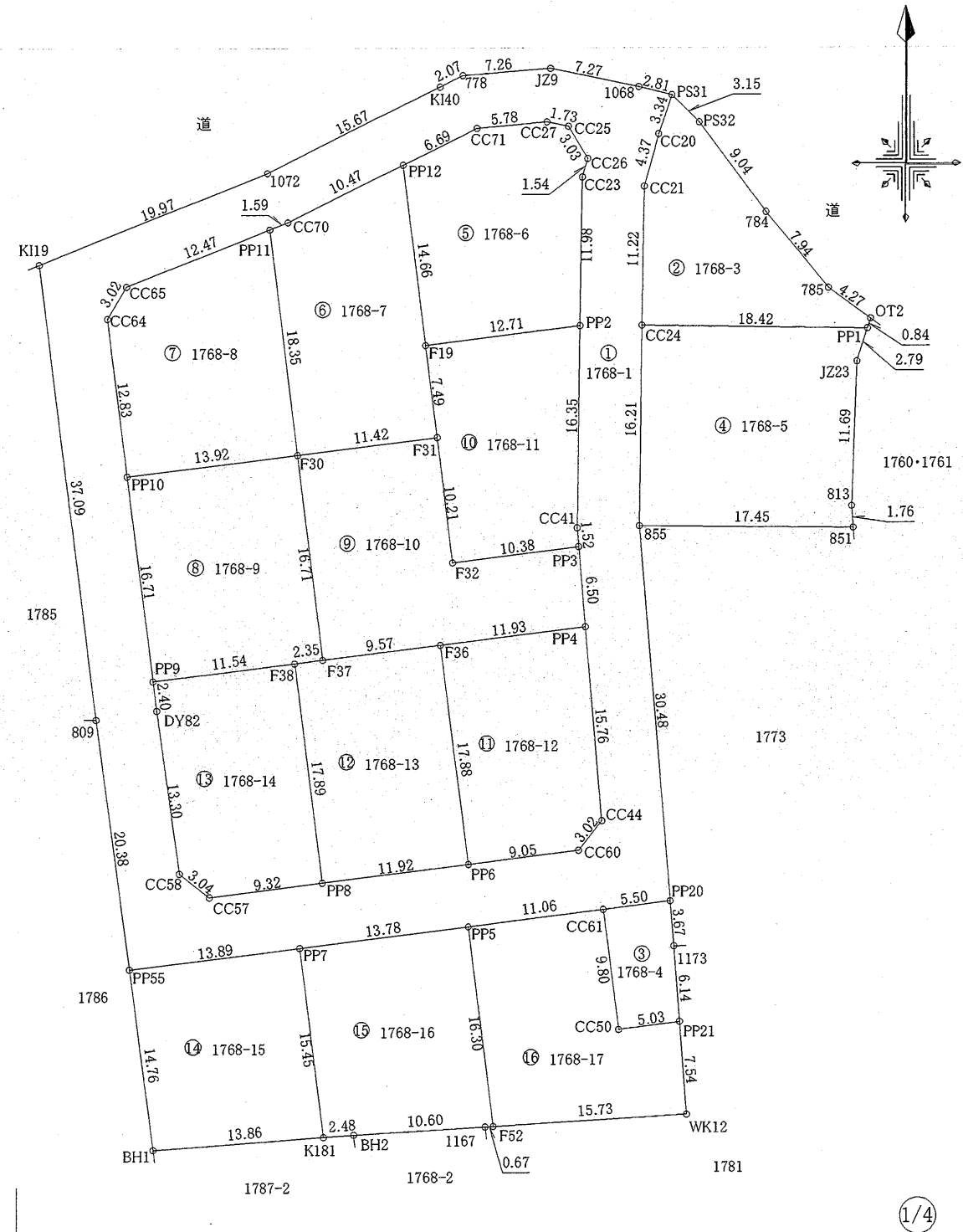
3/3

作製者	(令和7年1月30日測量) (令和7年1月31日作製)	申請人
-----	--------------------------------	-----

地番	1768-1、1768-3ないし1768-17	地積測量図
土地の所在	熊本市東区画図町大字下無田字塘添	

求積表

地番		① 1768-1			
測点名	境界標種	X座標	Y座標	X _{n+1} -X _{n-1}	Y(X _{n+1} -X _{n-1})
PS31	新・普・金属標	-27319.403	-24791.122	1.977	-49012.048194
CC20	新・普・金属標	-27322.558	-24792.232	-7.368	182669.165376
CC21	新・普・金属標	-27326.771	-24793.419	-15.432	382612.042008
CC24	新・普・金属標	-27337.990	-24793.609	-27.429	680063.901261
855	新・普・金属標	-27354.200	-24793.833	-46.591	1155169.473303
PP20	新・普・金属標	-27384.581	-24791.365	-31.066	770168.545090
CC61	新・普・金属標	-27385.266	-24796.831	-2.050	50833.503550
PP5	新・普・金属標	-27386.631	-24807.814	-3.067	76085.565538
PP7	新・普・金属標	-27388.333	-24821.496	-3.417	84815.051832
PP55	新・普・金属標	-27390.048	-24835.284	18.489	-459179.565876
809	新・普・金属標	-27369.844	-24838.004	56.998	-1415716.551992
KI19	新・普・金属標	-27333.050	-24842.705	44.166	-1097202.909030
1072	座標管理	-27325.678	-24824.137	14.306	-355134.103922
KI40	座標管理	-27318.744	-24810.084	7.857	-194932.829988
778	座標管理	-27317.821	-24808.230	1.476	-36616.947480
J29	座標管理	-27317.268	-24800.983	-0.932	23114.516156
1068	座標管理	-27318.753	-24793.863	-2.135	52934.897505
PS31	新・普・金属標	-27319.403	-24791.122	-5.782	143342.267404
CC26	新・普・金属標	-27324.535	-24798.011	-2.528	62689.371808
CC25	新・普・金属標	-27321.931	-24799.560	2.957	-73332.298920
CC27	新・普・金属標	-27321.578	-24801.263	-0.155	3844.195765
CC71	新・普・金属標	-27322.086	-24807.028	-3.448	85534.632544
PP12	新・普・金属標	-27325.026	-24813.040	-7.545	187214.386800
CC70	新・普・金属標	-27329.631	-24822.453	-5.194	128927.820882
PP11	新・普・金属標	-27330.220	-24823.937	-5.190	128836.233030
CC65	新・普・金属標	-27334.821	-24835.529	-7.195	178691.631155
CC64	新・普・金属標	-27337.415	-24837.082	-15.329	380727.629978
PP10	新・普・金属標	-27350.150	-24835.465	-29.317	728101.327405
PP9	新・普・金属標	-27366.732	-24833.349	-18.966	470989.297134
DY82	新・普・金属標	-27369.116	-24833.042	-15.573	386724.963066
CC58	新・普・金属標	-27382.305	-24831.258	-15.093	374778.176994
CC57	新・普・金属標	-27384.209	-24828.879	-0.750	18621.659250
PP8	新・普・金属標	-27383.055	-24819.630	2.629	-65250.807270
PP6	新・普・金属標	-27381.580	-24807.796	2.593	-64326.615028
CC60	新・普・金属標	-27380.462	-24798.806	3.501	-86820.619806
CC44	新・普・金属標	-27378.079	-24796.938	18.097	-448750.186986
PP4	新・普・金属標	-27362.365	-24798.215	22.199	-550495.574785
PP3	新・普・金属標	-27355.880	-24798.742	8.005	-198513.929710
CC41	新・普・金属標	-27354.360	-24798.865	17.868	-443106.119820
PP2	新・普・金属標	-27338.012	-24798.618	28.333	-702619.243794
CC23	新・普・金属標	-27326.027	-24798.429	13.477	-334208.427633
CC26	新・普・金属標	-27324.535	-24798.011	6.624	-164262.024864
倍面積					-1990.550264
面積					995.2751320
地積					995.27 m ²



作製者	(令和7年1月30日測量) (令和7年1月31日作製)	申請人	1/500
-----	--------------------------------	-----	-------

地番	1768-1、1768-3ないし1768-17	地積測量図
土地の所在	熊本市東区画図町大字下無田字塘添	

地番 ㊷ 1768-3					
測点名	境界標種	X座標	Y座標	X _{n+1} -X _{n-1}	Y(X _{n+1} -X _{n-1})
PS31	新・普・金属標	-27319.403	-24791.122	0.957	-23725.103754
PS32	新・普・金属標	-27321.601	-24788.861	-9.439	233982.058979
784	新・普・金属標	-27328.842	-24783.447	-13.381	331627.304307
785	新・普・金属標	-27334.982	-24778.403	-8.624	213688.947472
OT2	既・普・金属標	-27337.466	-24774.926	-3.287	81435.181762
PP1	新・普・金属標	-27338.269	-24775.185	-0.524	12982.196940
CC24	新・普・金属標	-27337.990	-24793.609	11.498	-285076.916282
CC21	新・普・金属標	-27326.771	-24793.419	15.432	-382612.042008
CC20	新・普・金属標	-27322.558	-24792.232	7.368	-182669.165376
倍面積					-367.537960
面積					183.7689800
地積					183.76 m ²

地番 ㊸ 1768-6					
測点名	境界標種	X座標	Y座標	X _{n+1} -X _{n-1}	Y(X _{n+1} -X _{n-1})
CC26	新・普・金属標	-27324.535	-24798.011	-4.096	101572.653056
CC23	新・普・金属標	-27326.027	-24798.429	-13.477	334208.427633
PP2	新・普・金属標	-27338.012	-24798.618	-13.553	336095.669754
F19	新・普・金属釘	-27339.580	-24811.231	12.986	-322198.645766
PP12	新・普・金属標	-27325.026	-24813.040	17.494	-434079.321760
CC71	新・普・金属標	-27322.086	-24807.028	3.448	-85534.632544
CC27	新・普・金属標	-27321.578	-24801.263	0.155	-3844.195765
CC25	新・普・金属標	-27321.931	-24799.560	-2.957	73332.298920
倍面積					-447.746472
面積					223.8732360
地積					223.87 m ²

地番 ㊹ 1768-4					
測点名	境界標種	X座標	Y座標	X _{n+1} -X _{n-1}	Y(X _{n+1} -X _{n-1})
PP20	新・普・金属標	-27384.581	-24791.365	-2.973	73704.728145
1173	新・普・金属標	-27388.239	-24791.067	-9.782	242506.217394
PP21	新・普・金属標	-27394.363	-24790.630	-6.755	167460.705650
CC50	新・普・金属標	-27394.994	-24795.627	9.097	-225565.818819
CC61	新・普・金属標	-27385.266	-24796.831	10.413	-258209.401203
倍面積					-103.568833
面積					51.7844165
地積					51.78 m ²

地番 ㊺ 1768-7					
測点名	境界標種	X座標	Y座標	X _{n+1} -X _{n-1}	Y(X _{n+1} -X _{n-1})
PP12	新・普・金属標	-27325.026	-24813.040	-9.949	246864.934960
F19	新・普・金属釘	-27339.580	-24811.231	-21.996	545747.837076
F31	新・普・金属釘	-27347.022	-24810.305	-8.852	219620.819860
F30	新・普・金属釘	-27348.432	-24821.645	16.802	-417053.279290
PP11	新・普・金属標	-27330.220	-24823.937	18.801	-466714.839537
CC70	新・普・金属標	-27329.631	-24822.453	5.194	-128927.820882
倍面積					-462.347813
面積					231.1739065
地積					231.17 m ²

地番 ㊻ 1768-5					
測点名	境界標種	X座標	Y座標	X _{n+1} -X _{n-1}	Y(X _{n+1} -X _{n-1})
CC24	新・普・金属標	-27337.990	-24793.609	15.931	-394986.984979
PP1	新・普・金属標	-27338.269	-24775.185	-2.939	72814.268715
JZ23	新・普・金属標	-27340.929	-24776.042	-14.346	355437.098532
813	新・普・金属標	-27352.615	-24776.495	-13.448	333194.304760
851	新・普・金属標	-27354.377	-24776.376	-1.585	39270.555960
855	新・普・金属標	-27354.200	-24793.833	16.387	-406296.541371
倍面積					-567.298383
面積					283.6491915
地積					283.64 m ²

地番 ㊼ 1768-8					
測点名	境界標種	X座標	Y座標	X _{n+1} -X _{n-1}	Y(X _{n+1} -X _{n-1})
F30	新・普・金属釘	-27348.432	-24821.645	-19.930	494695.384850
PP10	新・普・金属標	-27350.150	-24835.465	11.017	-273612.317905
CC64	新・普・金属標	-27337.415	-24837.082	15.329	-380727.629978
CC65	新・普・金属標	-27334.821	-24835.529	7.195	-178691.631155
PP11	新・普・金属標	-27330.220	-24823.937	-13.611	337878.606507
倍面積					-457.587681
面積					228.7938405
地積					228.79 m ²

地番 ㊽ 1768-9					
測点名	境界標種	X座標	Y座標	X _{n+1} -X _{n-1}	Y(X _{n+1} -X _{n-1})
F30	新・普・金属釘	-27348.432	-24821.645	-14.867	369023.396215
F37	新・普・金属釘	-27365.017	-24819.558	-16.875	418830.041250
F38	新・普・金属釘	-27365.307	-24821.891	-1.715	42569.543065
PP9	新・普・金属標	-27366.732	-24833.349	15.157	-376399.070793
PP10	新・普・金属標	-27350.150	-24835.465	18.300	-454489.009500
倍面積					-465.099763
面積					232.5498815
地積					232.54 m ²

作製者	(令和7年1月30日測量) (令和7年1月31日作製)	申請人
-----	--------------------------------	-----

地番	1768-1、1768-3ないし1768-17	地積測量図
土地の所在	熊本市東区画図町大字下無田字塘添	

地番		㊦ 1768-10				
測点名	境界標種	X座標	Y座標	X _{n+1} -X _{n-1}	Y(X _{n+1} -X _{n-1})	
F31	新・普・金属釘	-27347.022	-24810.305	-8.729	216569.152345	
F32	新・普・金属釘	-27357.161	-24809.045	-8.858	219758.520610	
PP3	新・普・金属標	-27355.880	-24798.742	-5.204	129052.653368	
PP4	新・普・金属標	-27362.365	-24798.215	-7.957	197319.396755	
F36	新・普・金属釘	-27363.837	-24810.057	-2.652	65796.271164	
F37	新・普・金属釘	-27365.017	-24819.558	15.405	-382345.290990	
F30	新・普・金属釘	-27348.432	-24821.645	17.995	-446665.501775	
倍面積					-514.798523	
面積					257.3992615	
地積					257.39 m ²	

地番		㊦ 1768-11				
測点名	境界標種	X座標	Y座標	X _{n+1} -X _{n-1}	Y(X _{n+1} -X _{n-1})	
PP3	新・普・金属標	-27355.880	-24798.742	-2.801	69461.276342	
F32	新・普・金属釘	-27357.161	-24809.045	8.858	-219758.520610	
F31	新・普・金属釘	-27347.022	-24810.305	17.581	-436189.972205	
F19	新・普・金属釘	-27339.580	-24811.231	9.010	-223549.191310	
PP2	新・普・金属標	-27338.012	-24798.618	-14.780	366523.574040	
CC41	新・普・金属標	-27354.360	-24798.865	-17.868	443106.119820	
倍面積					-406.713923	
面積					203.3569615	
地積					203.35 m ²	

地番		㊦ 1768-12				
測点名	境界標種	X座標	Y座標	X _{n+1} -X _{n-1}	Y(X _{n+1} -X _{n-1})	
PP4	新・普・金属標	-27362.365	-24798.215	-14.242	353176.178030	
CC44	新・普・金属標	-27378.079	-24796.938	-18.097	448750.186986	
CC60	新・普・金属標	-27380.462	-24798.806	-3.501	86820.619806	
PP6	新・普・金属標	-27381.580	-24807.796	16.625	-412429.608500	
F36	新・普・金属釘	-27363.837	-24810.057	19.215	-476725.245255	
倍面積					-407.868933	
面積					203.9344665	
地積					203.93 m ²	

地番		㊦ 1768-13				
測点名	境界標種	X座標	Y座標	X _{n+1} -X _{n-1}	Y(X _{n+1} -X _{n-1})	
PP6	新・普・金属標	-27381.580	-24807.796	-19.218	476756.223528	
PP8	新・普・金属標	-27383.055	-24819.630	16.273	-403889.838990	
F38	新・普・金属釘	-27365.307	-24821.891	18.038	-447737.269858	
F37	新・普・金属釘	-27365.017	-24819.558	1.470	-36484.750260	
F36	新・普・金属釘	-27363.837	-24810.057	-16.563	410928.974091	
倍面積					-426.661489	
面積					213.3307445	
地積					213.33 m ²	

地番		㊦ 1768-14				
測点名	境界標種	X座標	Y座標	X _{n+1} -X _{n-1}	Y(X _{n+1} -X _{n-1})	
PP8	新・普・金属標	-27383.055	-24819.630	-18.902	469140.646260	
CC57	新・普・金属標	-27384.209	-24828.879	0.750	-18621.659250	
CC58	新・普・金属標	-27382.305	-24831.258	15.093	-374778.176994	
DY82	新・普・金属標	-27369.116	-24833.042	15.573	-386724.963066	
PP9	新・普・金属標	-27366.732	-24833.349	3.809	-94590.226341	
F38	新・普・金属釘	-27365.307	-24821.891	-16.323	405167.726793	
倍面積					-406.652598	
面積					203.3262990	
地積					203.32 m ²	

地番		㊦ 1768-15				
測点名	境界標種	X座標	Y座標	X _{n+1} -X _{n-1}	Y(X _{n+1} -X _{n-1})	
PP7	新・普・金属標	-27388.333	-24821.496	-13.614	337919.846544	
K181	新・普・金属標	-27403.662	-24819.543	-16.353	405873.986679	
BH1	新・普・金属標	-27404.686	-24833.366	13.614	-338081.444724	
PP55	新・普・金属標	-27390.048	-24835.284	16.353	-406131.399252	
倍面積					-419.010753	
面積					209.5053765	
地積					209.50 m ²	

地番		㊦ 1768-16				
測点名	境界標種	X座標	Y座標	X _{n+1} -X _{n-1}	Y(X _{n+1} -X _{n-1})	
PP7	新・普・金属標	-27388.333	-24821.496	17.031	-422734.898376	
PP5	新・普・金属標	-27386.631	-24807.814	-14.480	359217.146720	
F52	新・普・金属標	-27402.813	-24805.803	-16.222	402399.736266	
I167	新・普・金属標	-27402.853	-24806.477	-0.666	16521.113682	
BH2	新・普・金属標	-27403.479	-24817.066	-0.809	20077.006394	
K181	新・普・金属標	-27403.662	-24819.543	15.146	-375916.798278	
倍面積					-436.693592	
面積					218.3467960	
地積					218.34 m ²	

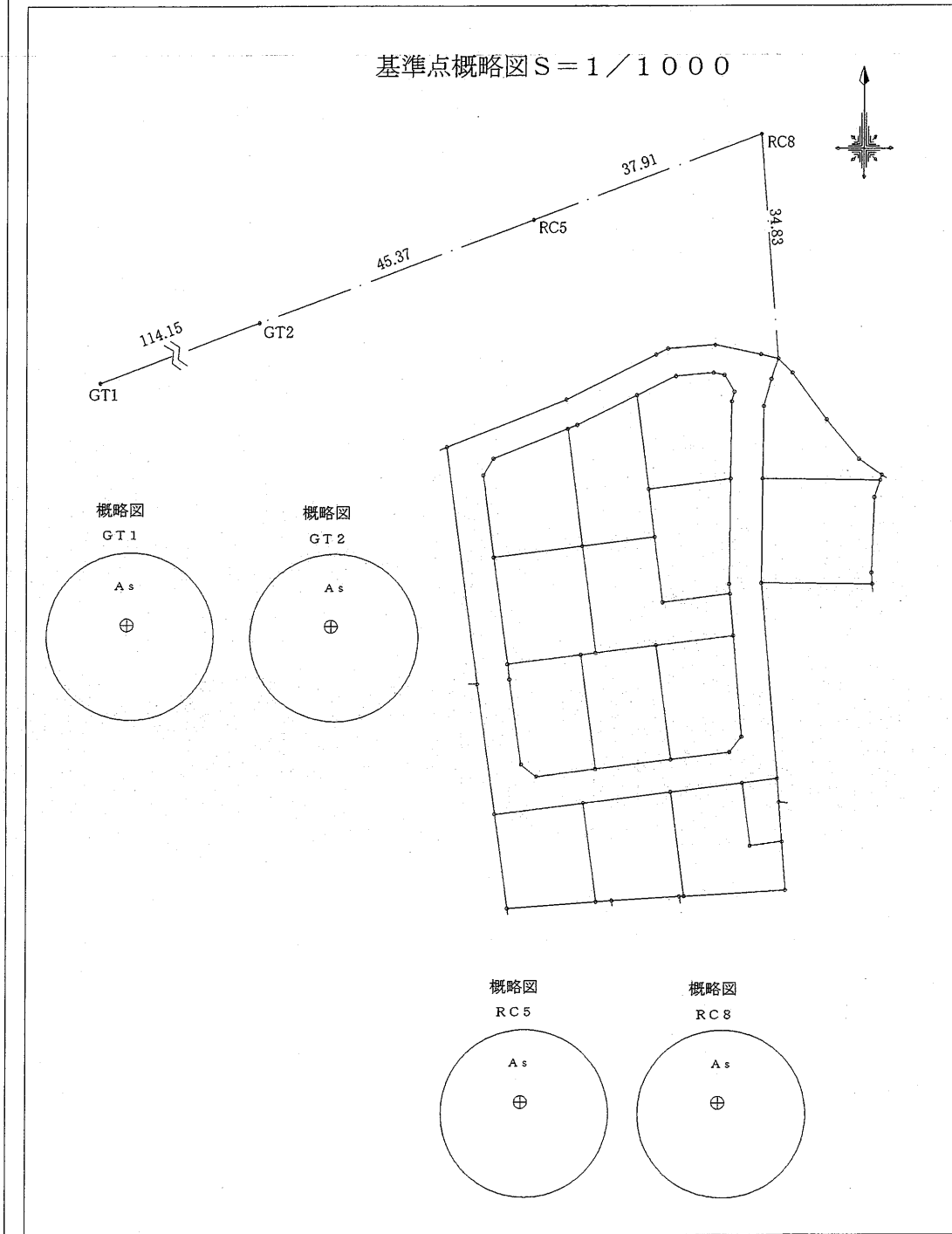
地番		㊦ 1768-17				
測点名	境界標種	X座標	Y座標	X _{n+1} -X _{n-1}	Y(X _{n+1} -X _{n-1})	
PP5	新・普・金属標	-27386.631	-24807.814	17.547	-435302.712258	
CC61	新・普・金属標	-27385.266	-24796.831	-8.363	207375.897653	
CC50	新・普・金属標	-27394.994	-24795.627	-9.097	225565.818819	
PP21	新・普・金属標	-27394.363	-24790.630	-6.890	170807.440700	
WK12	新・普・金属標	-27401.884	-24790.092	-8.450	209476.277400	
F52	新・普・金属標	-27402.813	-24805.803	15.253	-378362.913159	
倍面積					-440.190845	
面積					220.0954225	
地積					220.09 m ²	

作製者

(令和7年1月30日測量)
(令和7年1月31日作製)

申請人

地番	1768-1、1768-3ないし1768-17	地積測量図
土地の所在	熊本市東区画図町大字下無田字塘添	



本測量に使用した与点一覧

任意座標

測点名	種類	X座標	Y座標
GT1	金属釘	-27353.804	-24978.733
GT2	金属釘	-27313.765	-24871.830
RC5	金属釘	-27297.877	-24829.329
RC8	金属釘	-27284.674	-24793.789

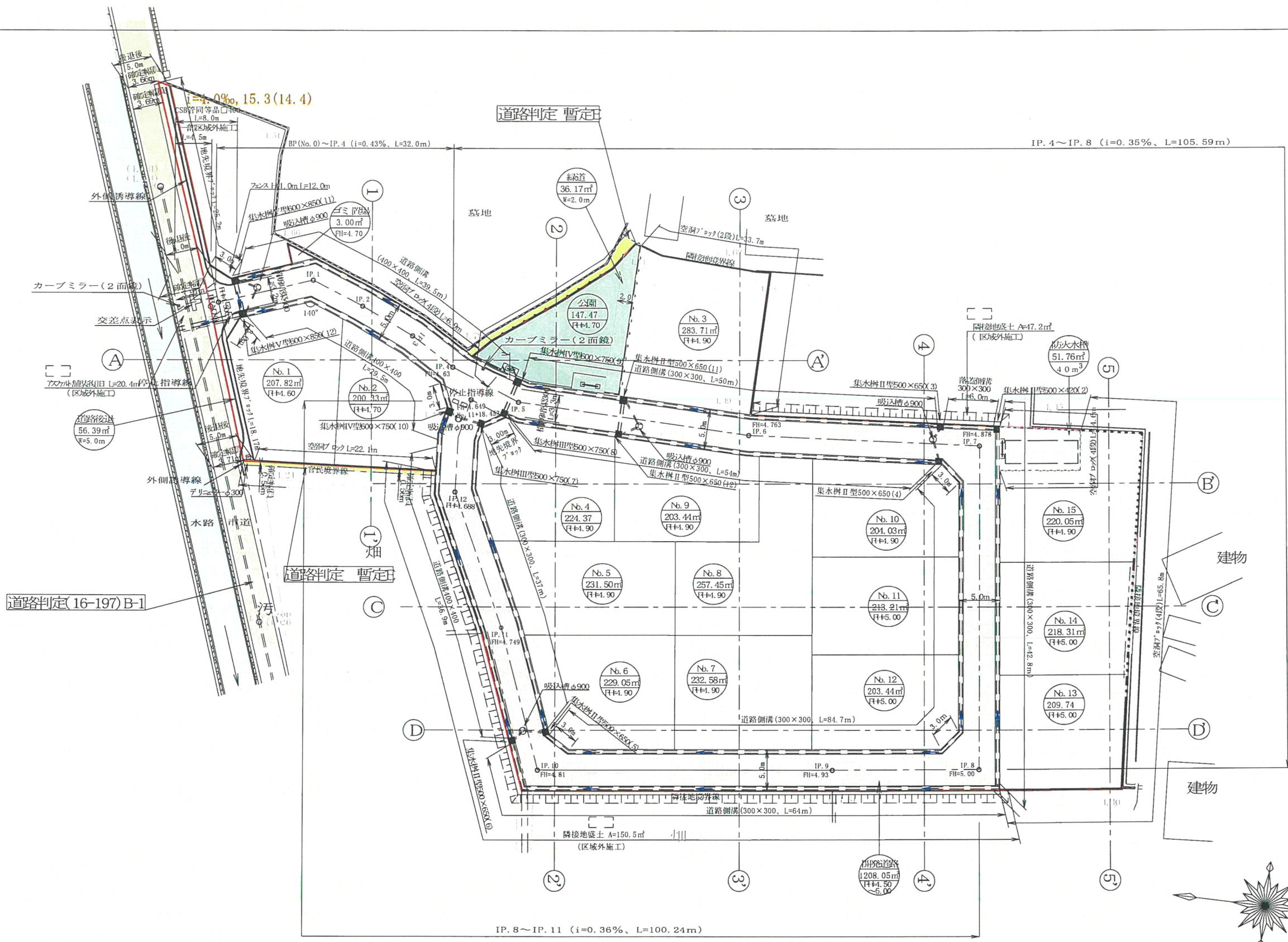
近傍電子基準点

点名	基準点コード	座標	
		X	Y
玉名	EL04930342301	X	-7283.835
		Y	-42294.480
熊本	EL04930261102	X	-17484.829
		Y	-22017.093
城南	EL04930055901	X	-32214.823
		Y	-23589.998

測量方法：VRS-RTK
 観測日：令和4年6月30日
 データ配信：(株)ジェノバ

4/4

作製者	(令和7年1月30日測量) (令和7年1月31日作製)	申請人
-----	--------------------------------	-----



凡例	
—	開発区域
Nb.0	宅地番号
000.00m ²	敷地面積
F±00.00	計画高
i=0.0%	勾配
L=00m	延長
→	雨水排水方向
○	汚水排水施設
—	土留壁
—	新設空洞ブロック
—	地先境界ブロック
—	市道
—	里道
—	水路

※道路に土砂等が入らない様に300幅程度の平場を設けること。

※今後、埋戻し等により掘削設置が必要な高低差が生じた場合、基準に適合した掘削を設置する。

※建築申請各宅地ご雨水浸透種の検討する。

名称	敷地面積	建築面積	延床面積	容積率
Nb.1	207.82 m ²	66.24 m ²	95.22 m ²	31.87 %
Nb.2	200.33 m ²	66.24 m ²	95.22 m ²	45.82 %
Nb.3	283.61 m ²	66.24 m ²	95.22 m ²	23.35 %
Nb.4	224.37 m ²	66.24 m ²	95.22 m ²	33.07 %
Nb.5	231.50 m ²	66.24 m ²	95.22 m ²	47.53 %
Nb.6	229.05 m ²	66.24 m ²	95.22 m ²	28.91 %
Nb.7	232.58 m ²	66.24 m ²	95.22 m ²	42.43 %
Nb.8	257.45 m ²	66.24 m ²	95.22 m ²	28.61 %
Nb.9	203.44 m ²	66.24 m ²	95.22 m ²	41.13 %
Nb.10	204.03 m ²	66.24 m ²	95.22 m ²	28.91 %
Nb.11	213.21 m ²	66.24 m ²	95.22 m ²	41.57 %
Nb.12	203.44 m ²	66.24 m ²	95.22 m ²	28.48 %
Nb.13	209.74 m ²	66.24 m ²	95.22 m ²	40.94 %
Nb.14	218.31 m ²	66.24 m ²	95.22 m ²	25.72 %
Nb.15	220.05 m ²	66.24 m ²	95.22 m ²	36.98 %
Nb.15	220.05 m ²	66.24 m ²	95.22 m ²	32.55 %
Nb.15	220.05 m ²	66.24 m ²	95.22 m ²	46.80 %
Nb.15	220.05 m ²	66.24 m ²	95.22 m ²	46.66 %
Nb.15	220.05 m ²	66.24 m ²	95.22 m ²	31.06 %
Nb.15	220.05 m ²	66.24 m ²	95.22 m ²	44.66 %
Nb.15	220.05 m ²	66.24 m ²	95.22 m ²	32.56 %
Nb.15	220.05 m ²	66.24 m ²	95.22 m ²	46.80 %
Nb.15	220.05 m ²	66.24 m ²	95.22 m ²	31.58 %
Nb.15	220.05 m ²	66.24 m ²	95.22 m ²	45.40 %
Nb.15	220.05 m ²	66.24 m ²	95.22 m ²	30.34 %
Nb.15	220.05 m ²	66.24 m ²	95.22 m ²	43.61 %
Nb.15	220.05 m ²	66.24 m ²	95.22 m ²	30.10 %
Nb.15	220.05 m ²	66.24 m ²	95.22 m ²	43.27 %

※ゴミ置き場の配置
東区総務規格課環境班：吉田氏
令和6年2月7日協議済み

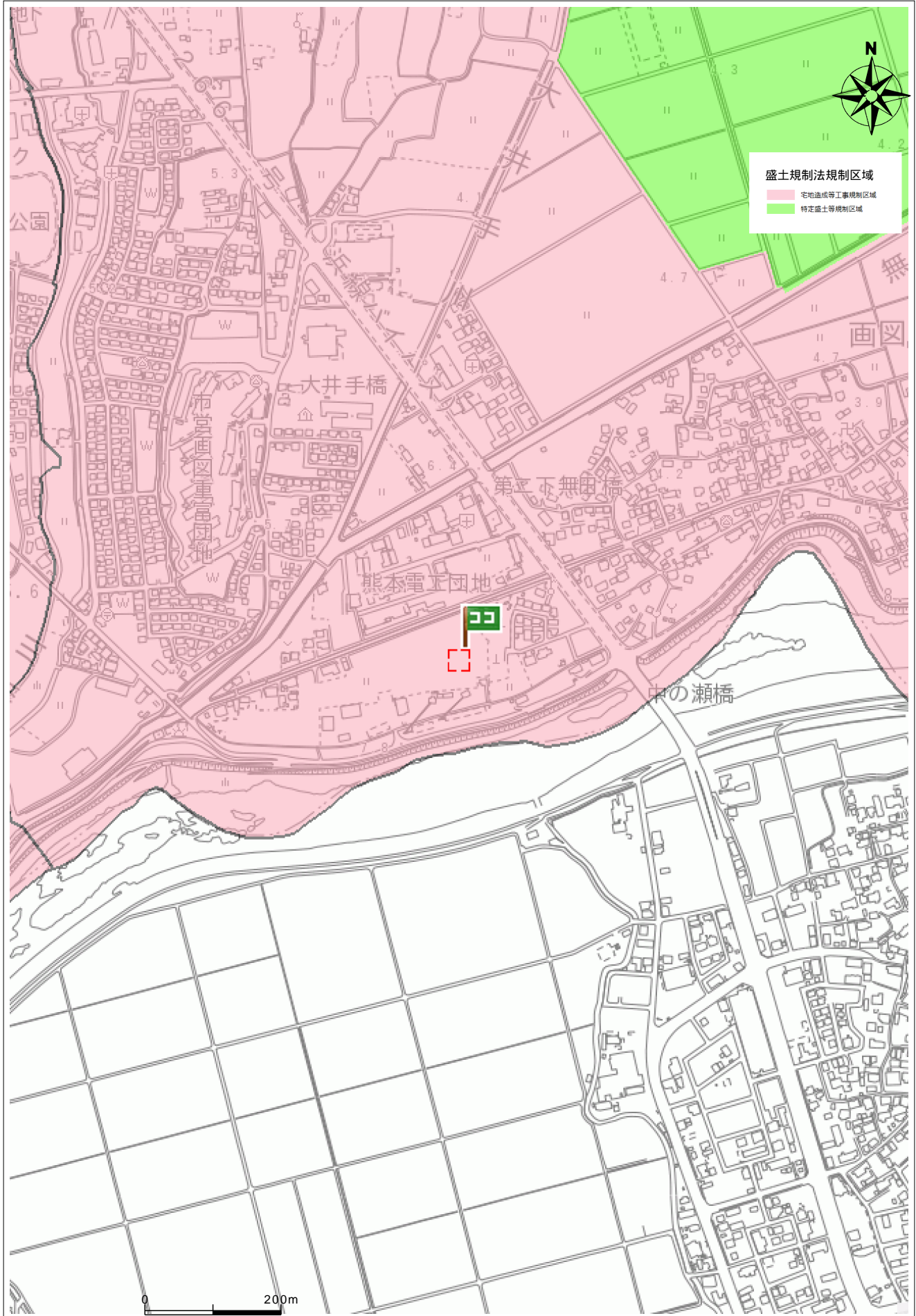
給水計画
・使用材料はすべて届の承認を得たものであること。
・材料検査を受けること。
・他の埋設管と近接する場合は30c m以上の離隔をとること。

使用水量等
・1人1日最大水量を300ℓとする。
(1戸当たり) 5人×300ℓ=1500ℓ
・全体最大使用水量 300ℓ×5人×15戸=22,500ℓ
=22.5m³/日

名称	色別	面積 (m ²)	比率 (%)	管理予定者	備考
宅地 Nb.1~Nb.15		3339.03	68.96		最低面積200m ² 以上外壁後退1.0m以上
開発道路		1,208.05	24.95	熊本市	W5.0m
道路後退		56.39	1.16	熊本市	
公園		147.47	3.05	熊本市	3.0%以上必要
緑道		36.17	0.75	熊本市	W2.0m
防火水槽		51.76	1.07	熊本市	
ゴミ置場		3.00	0.06	申請人	
開発区域合計		4,841.87	100		

北側市道及び区域内里道の官民境界の確定状況	
・北側市道・・・道路台帳より境界確認済。	
・区域内里道・・・令和4年9月2日～令和4年11月19日現地立会	
熊本市東区土木センター総務課：緒方氏	
所在	熊本市東区画区町大字下無田 地内
図面名称	土地利用、造成計画平面図
申請者名	
作成日	2024年3月19日
縮尺	1:500
作成者	
図面番号	02

盛土規制法



住所

東区画図町大字下無田1768-1

