

価格別紙参照

建築条件あり

# 合志市合生 全4区画

## 【人気の西合志第一小学校校区！】

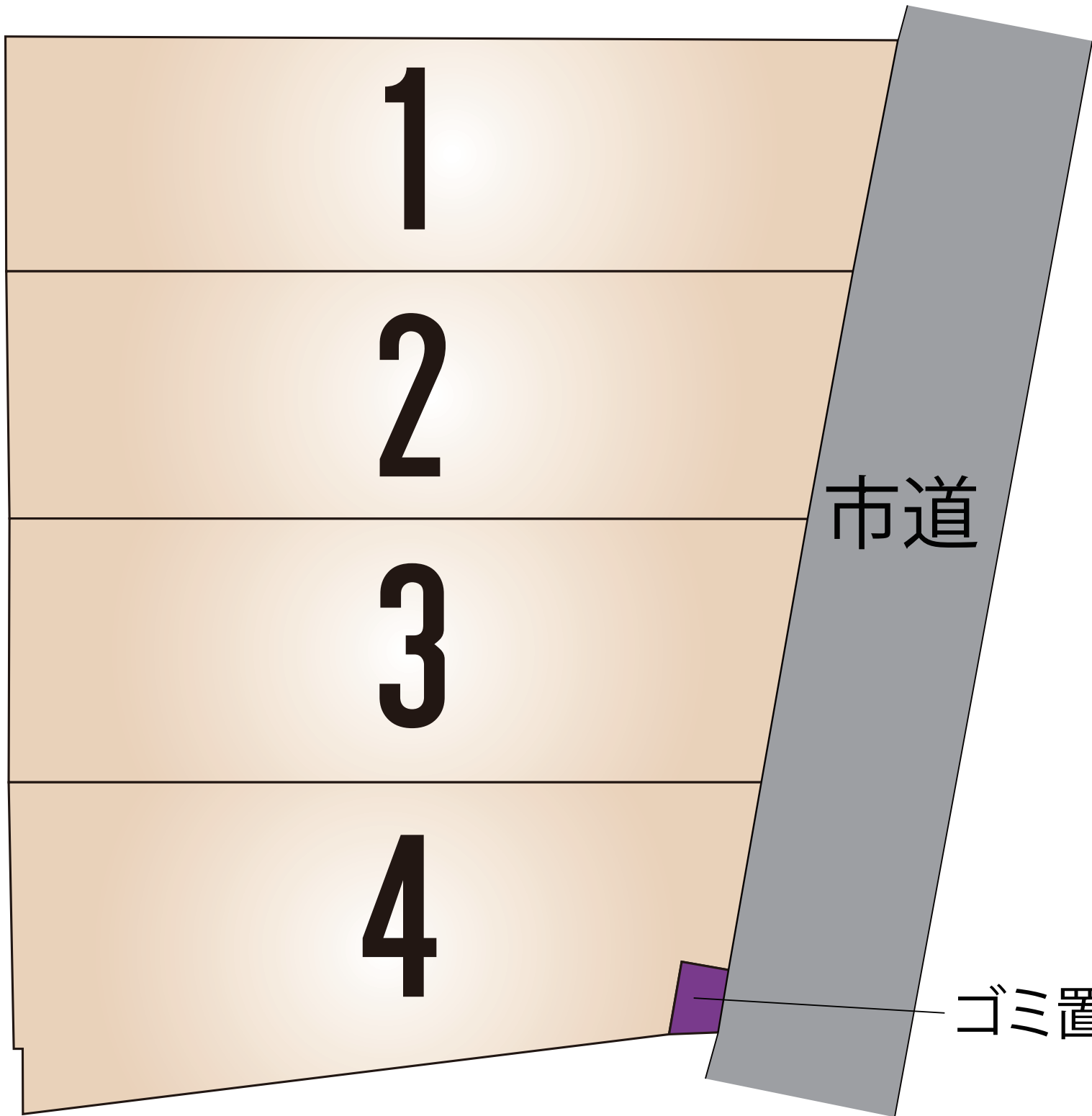
所在地	熊本県合志市合生3813-2 付近 【ナビ検索】			水道加入金	88,000円 設計審査手数料1,000円 しゅん工検査手数料2,000円	無 料 査 定 受 付 中 ！	不 動 産 売 買 専 門 店
区域区分	市街化調整区域(集落内開発区域)			受益者負担金	㎡×330円		
用途地域	無指定			仲介手数料	売買代金×3%+6万円×1.1(税)		
接道	東側:市道			電柱位置	-		
交通	乗合バス:合生住宅前 徒歩約3分			小学校 中学校	西合志第一小学校/ 西合志中学校		
建蔽/容積	70%/200%	地目	宅地	引渡時期	相談		
上水	宅内	下水	宅内	取引形態/ 広告有効期限	媒介/令和8年6月30日		

備考

- ・建築条件なしをご希望の場合、別紙価格表の各区画価格に+200万円にて対応可能です。
- ・造成工事完了後の引渡し。
- ・確定測量未完了のため、敷地面積及び区割りが変更になる場合があります。
- ・盛土規制法による規制対象区域内です。



熊本県知事(1)第5868  
 熊本市中央区八王寺町48番15-103号  
 TEL:096-234-9770/FAX:096-234-9550  
 担当(後藤)080-3377-7116



1

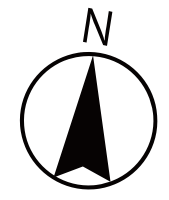
2

3

4

市道

ゴミ置場



## ～合志市合生 全4区画 価格表～

区画	面積	坪数	価格
1	202.85 m <sup>2</sup>	61.36 坪	13,980,000 円
2	202.22 m <sup>2</sup>	61.17 坪	15,180,000 円
3	203.05 m <sup>2</sup>	61.42 坪	15,080,000 円
4	207.22 m <sup>2</sup>	62.68 坪	15,380,000 円

面積・価格等は予告なく変更する場合がございます。

※完成前分譲地の場合は、記載m<sup>2</sup>が若干誤差が生じる場合があります。  
実測清算なし。

最終更新日：令和8年4月9日

熊本市中央区八王寺町48番15-103

[TEL:096-234-9770](tel:096-234-9770)

[FAX:096-234-9550](tel:096-234-9550)

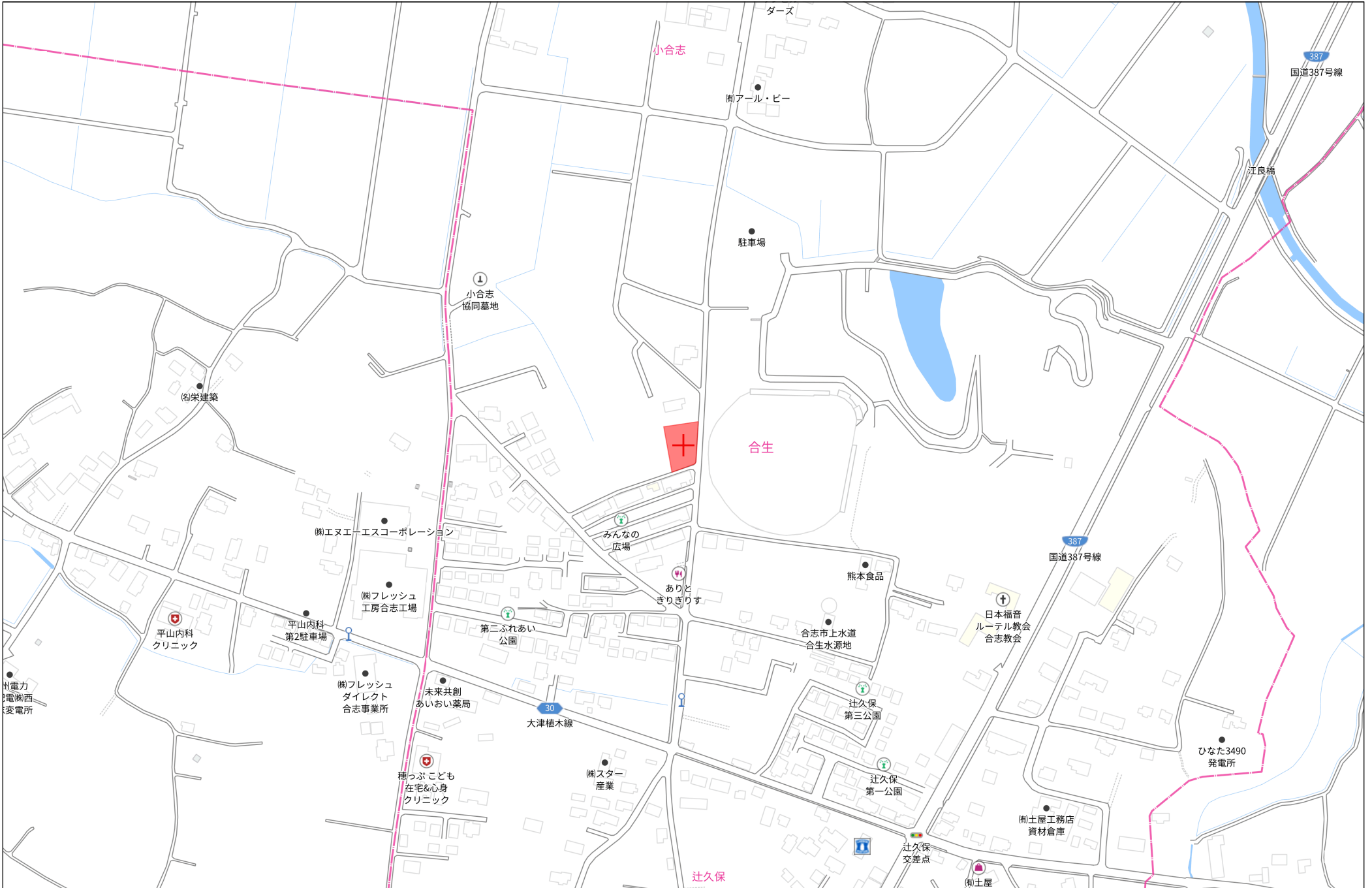


不動産に価値を見出す

**CLEVER TREND**

株式会社 クレバートレンド





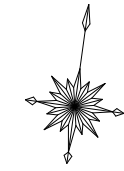
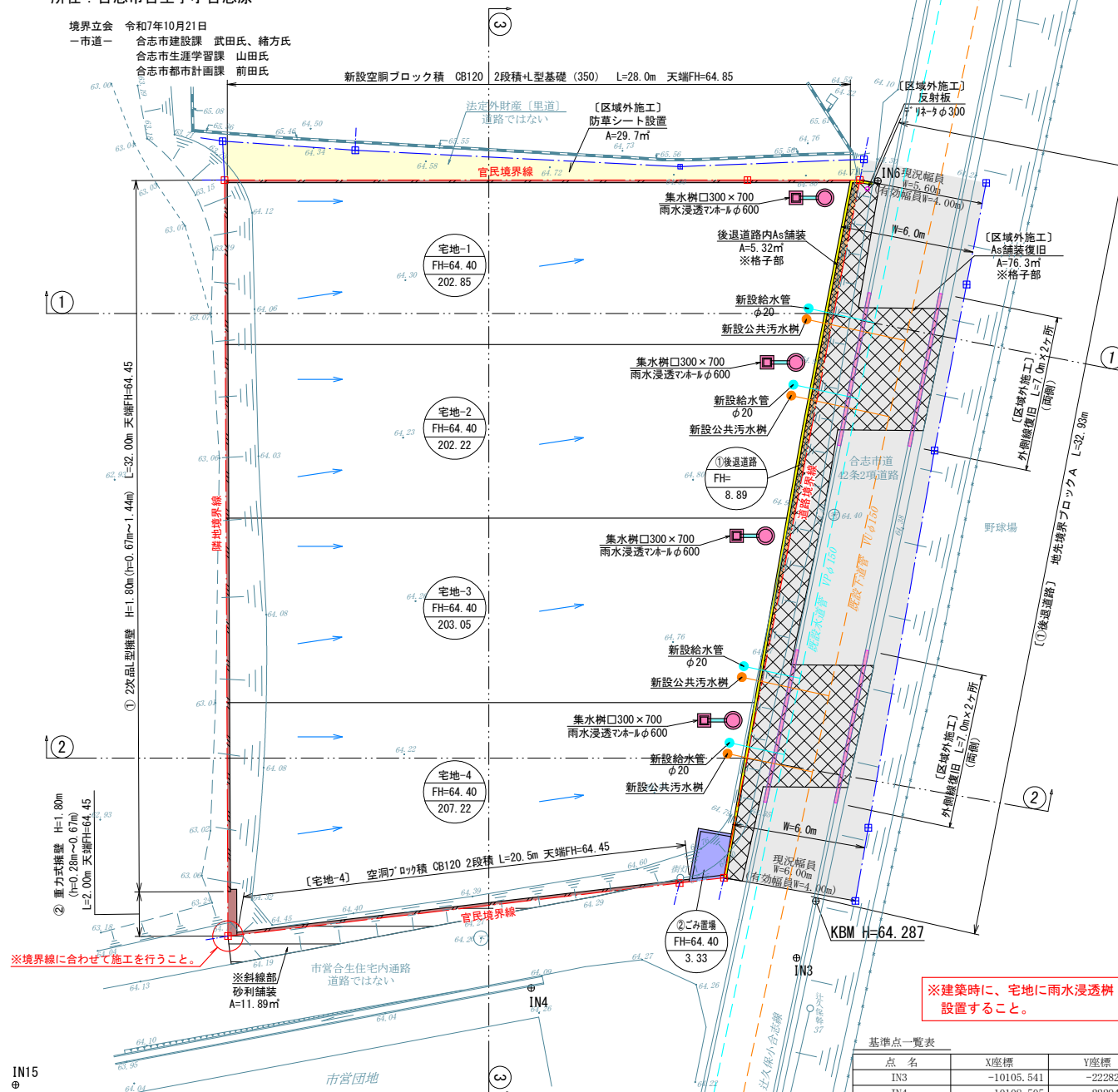
140m

1:3000

# 計画平面図

所在：合志市合生字小合志原

境界立会 令和7年10月21日  
 一市道一 合志市建設課 武田氏、緒方氏  
 合志市生涯学習課 山田氏  
 合志市都市計画課 前田氏



S = 1 : 200

種別	面積 (㎡)	面積 (坪)	比率 (%)	管理予定者
宅地	815.34	246.6	98.52	全4区画
①後退道路	8.89	2.7	1.08	合志市
②ごみ置場	3.33	1.0	0.40	合志市
合計	827.56	250.3	100.00	

最低面積200㎡ ≤ 202.22㎡ 最高面積500㎡ ≥ 207.22㎡ 平均面積203.84㎡

	開発区域		重力式擁壁
	宅地番号 計画高 計画面積		地先境界ノックA
			集水樹
			雨水浸透マネル (φ600)
	空洞ノック積		合志市道 (42条2項道路)
	2次品L型擁壁		法定外財産 (里道) (道路ではない)

区域区分	用途地域	建ぺい率	容積率
市街化調整区域	集落内開発区域	70%	200%

※本開発申請は盛土規制法の対象とならないことを確認済。  
 (R7.11.7 熊本県 土木部 建築課 盛土対策室)

※建築時に、宅地に雨水浸透樹 (簡易) 2基以上設置すること。

※境界線に合わせて施工を行うこと。

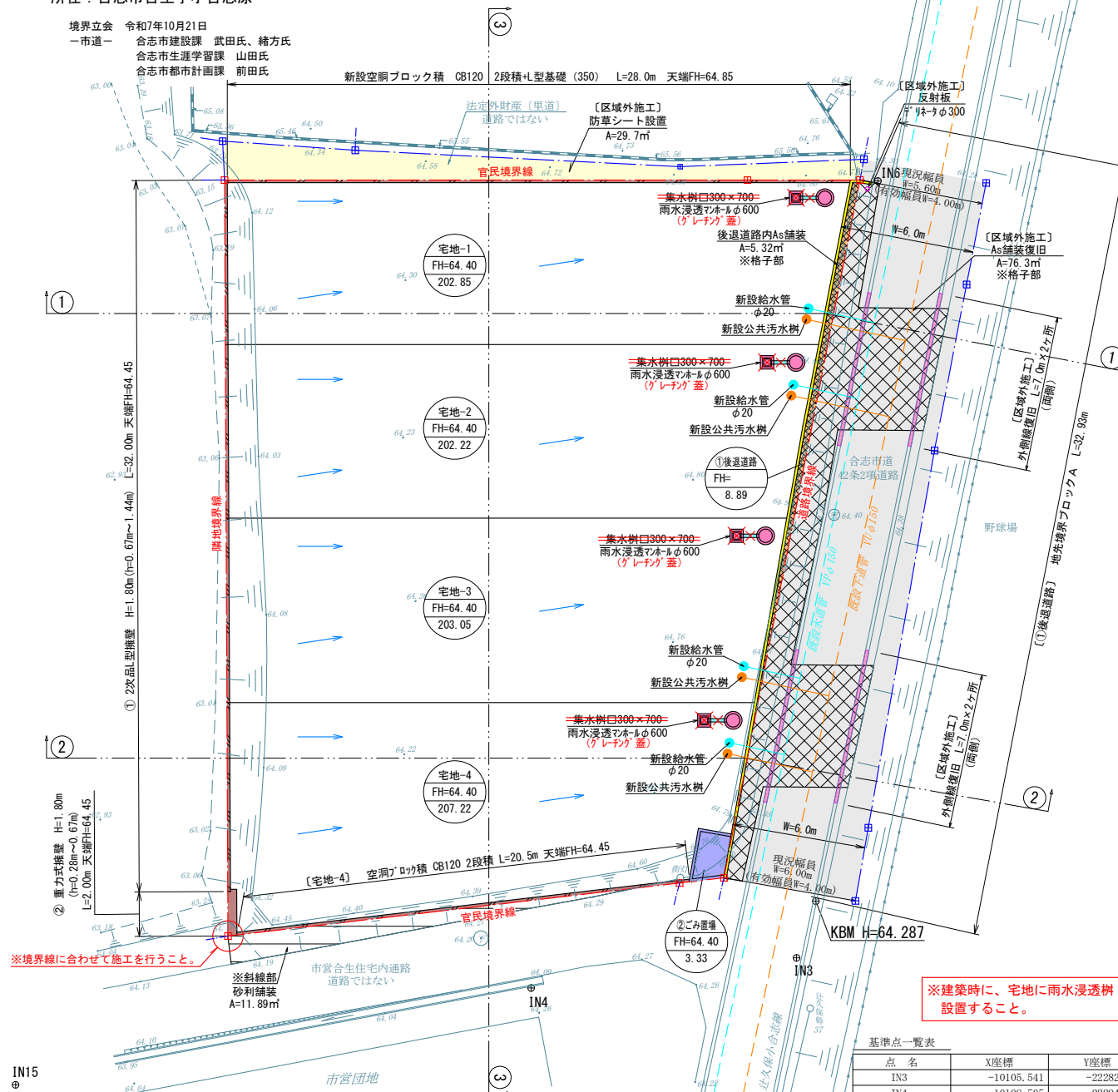
点名	X座標	Y座標	Z座標
IN3	-10105.541	-22282.952	0.000
IN4	-10108.505	-22294.592	0.000
IN6	-10070.426	-22284.086	0.000
IN15	-10115.976	-22316.968	0.000

[変更前]				
工事名	仮称『合志市合生(3815)分譲地』造成工事			
図面名	土地利用計画平面図・造成計画断面図 雨水排水流域図・雨水排水施設計画平面図		図面番号	2
縮尺	1:200	作成年月日	令和7年11月10日	インデックス -
申請者				
作成者				印 
許可番号				

# 計画平面図

所在：合志市合生字小合志原

境界立会 令和7年10月21日  
 一市道一 合志市建設課 武田氏、緒方氏  
 合志市生涯学習課 山田氏  
 合志市都市計画課 前田氏



S = 1 : 200

種別	面積 (㎡)	面積 (坪)	比率 (%)	管理予定者
宅地	815.34	246.6	98.52	全4区画
①後退道路	8.89	2.7	1.08	合志市
②ごみ置場	3.33	1.0	0.40	合志市
合計	827.56	250.3	100.00	

最低面積200㎡ ≤ 202.22㎡ 最高面積500㎡ ≥ 207.22㎡ 平均面積203.84㎡

---	開発区域	■	重力式擁壁
○	宅地番号	■	地先境界ノックA
□	計画高	■	集水樹
○	計画面積	○	雨水浸透パネル (φ600)
■	空洞ノック積	■	合志市道 (42条2項道路)
■	2次品L型擁壁	■	法定外財産(里道) (道路ではない)

区域区分	用途地域	建ぺい率	容積率
市街化調整区域	集落内開発区域	70%	200%

※本開発申請は盛土規制法の対象とならないことを確認済。  
 (R7.11.7 熊本県 土木部 建築課 盛土対策室)

【比較対照】

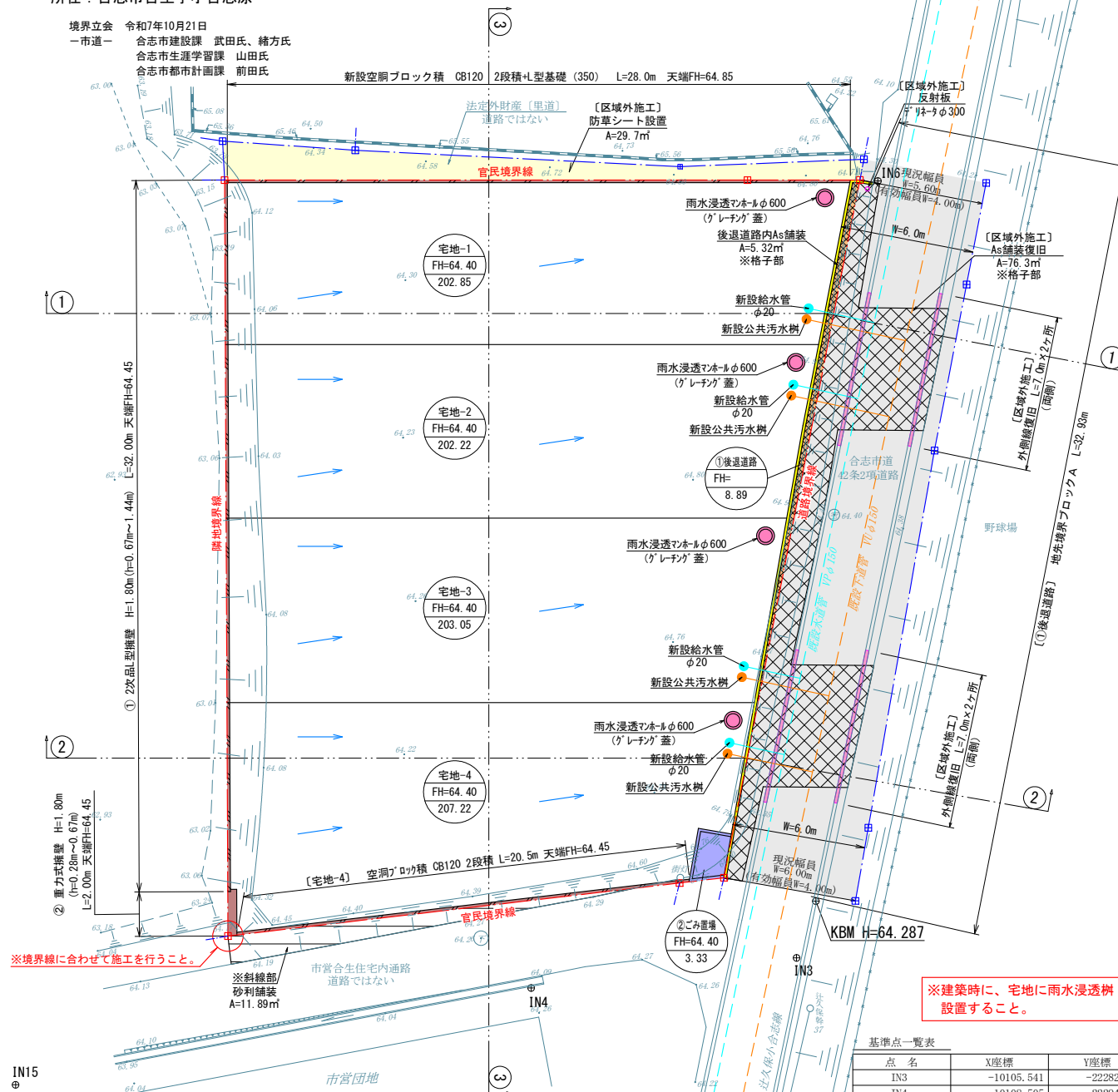
工事名	仮称『合志市合生(3815)分譲地』造成工事			図面番号
図面名	土地利用計画平面図・造成計画断面図 雨水排水流域図・雨水排水施設計画平面図			
縮尺	1:200	作成年月日	令和8年3月5日	インデックス
申請者				-
作成者				印
許可番号				43

点名	X座標	Y座標	Z座標
IN3	-10105.541	-22282.952	0.000
IN4	-10108.505	-22294.592	0.000
IN6	-10070.426	-22284.086	0.000
IN15	-10115.976	-22316.968	0.000

# 計画平面図

所在：合志市合生字小合志原

境界立会 令和7年10月21日  
 一市道一 合志市建設課 武田氏、緒方氏  
 合志市生涯学習課 山田氏  
 合志市都市計画課 前田氏



S = 1 : 200

種別	面積 (㎡)	面積 (坪)	比率 (%)	管理予定者
宅地	815.34	246.6	98.52	全4区画
①後退道路	8.89	2.7	1.08	合志市
②ごみ置場	3.33	1.0	0.40	合志市
合計	827.56	250.3	100.00	

最低面積200㎡ ≤ 202.22㎡ 最高面積500㎡ ≥ 207.22㎡ 平均面積203.84㎡

	開発区域		重力式擁壁
	宅地番号 計画高 計画面積		地先境界ブロック
			雨水浸透マンホール (φ600)
	空洞ブロック積		合志市道 (42条2項道路)
	2次品L型擁壁		法定外財産(里道) (道路ではない)

区域区分	用途地域	建ぺい率	容積率
市街化調整区域	集落内開発区域	70%	200%

※本開発申請は盛土規制法の対象とならないことを確認済。  
 (R7.11.7 熊本県 土木部 建築課 盛土対策室)

【変更後】

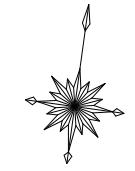
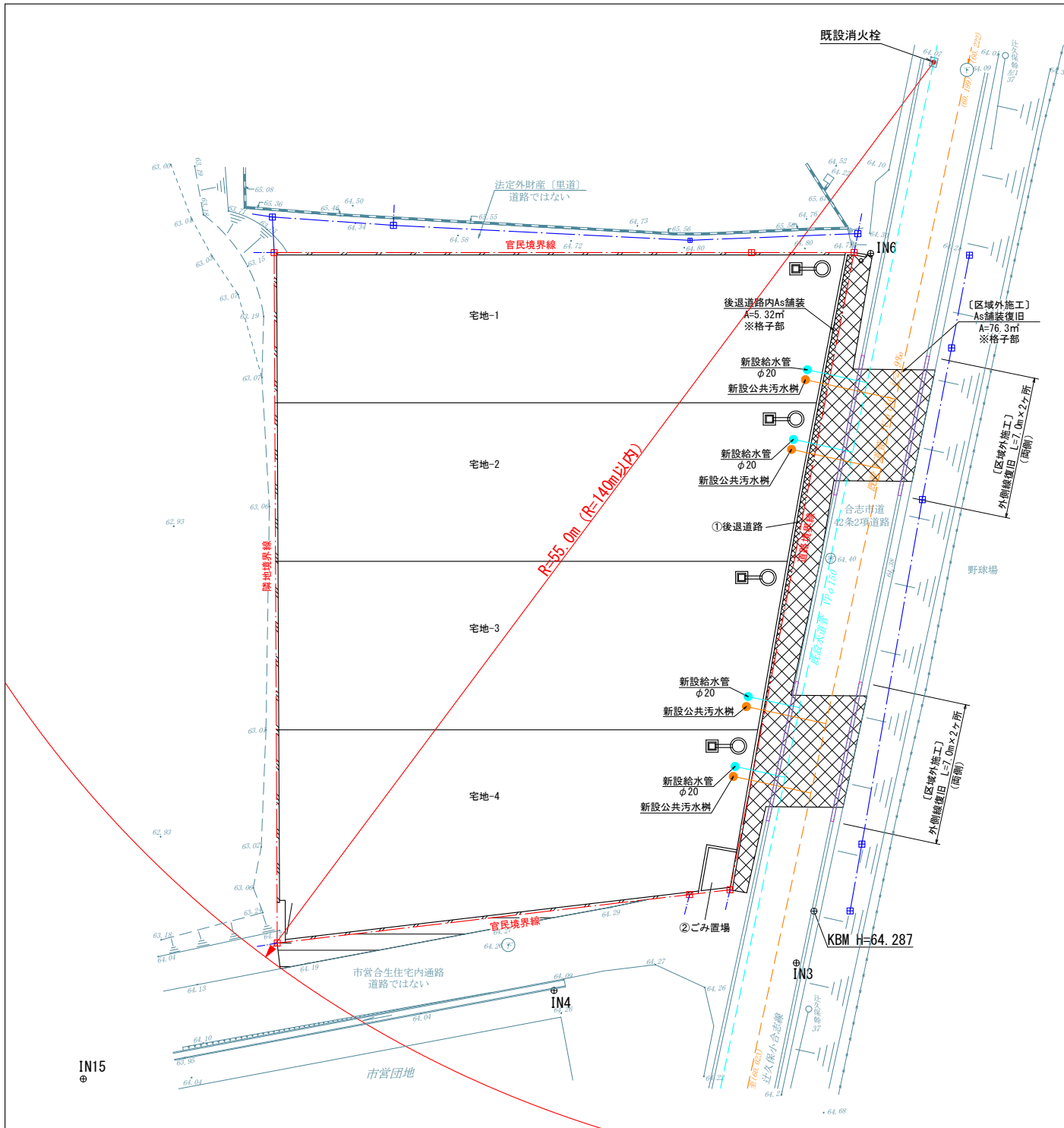
工事名		仮称『合志市合生(3815)分譲地』造成工事	
図面名	土地利用計画平面図・造成計画断面図 雨水排水流域図・雨水排水施設計画平面図	図面番号	2
縮尺	1:200 作成年月日 令和8年3月5日	インデックス	-
申請者		作成者	
許可番号		備考	

点名	X座標	Y座標	Z座標
IN3	-10105.541	-22282.952	0.000
IN4	-10108.505	-22294.592	0.000
IN6	-10070.426	-22284.086	0.000
IN15	-10115.976	-22316.968	0.000

※建築時に、宅地に雨水浸透樹(簡易)2基以上設置すること。

※境界線に合わせて施工を行うこと。

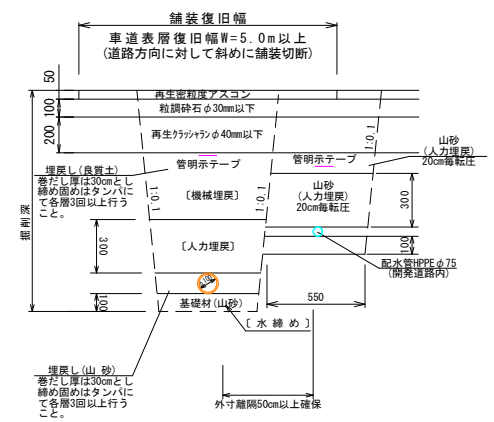
IN15



S = 1 : 200

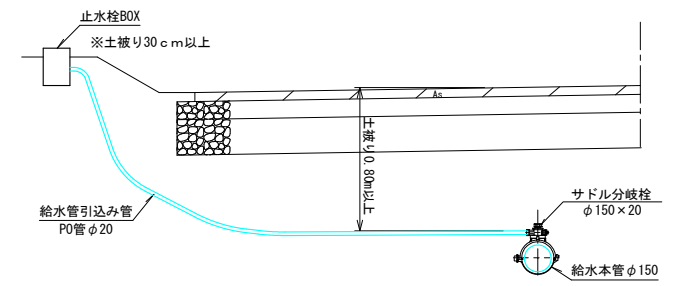
### 取付管布設図

S = 1 : 30



### 給水管引込み布設図

S = 1 : 30



【変更前】

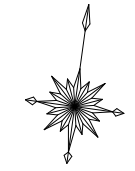
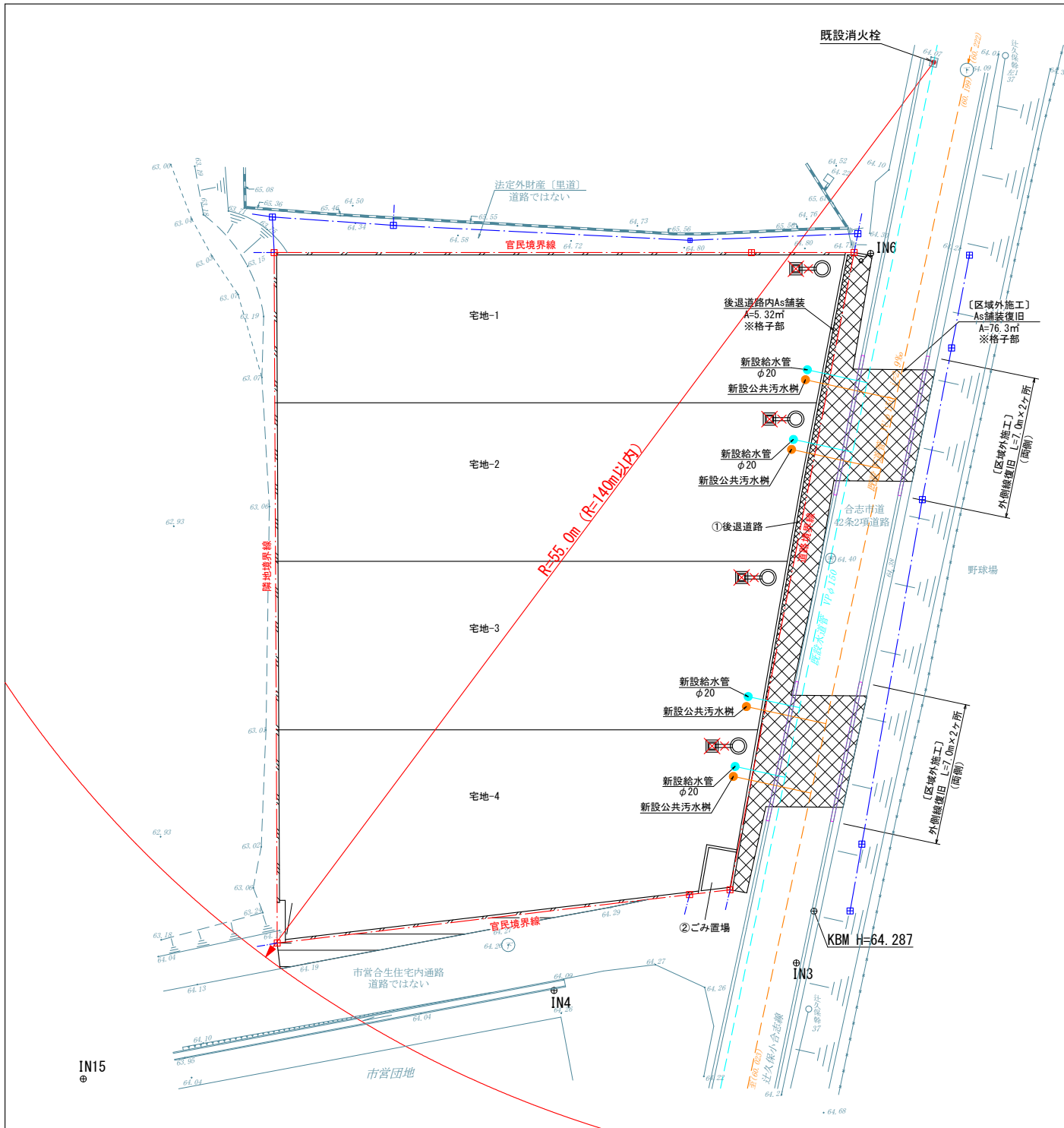
工事名	仮称『合志市合生(3815)分譲地』造成工事			図面番号	4
図面名	給水消防計画平面図・污水排水計画平面図			インデックス	-
縮尺	図示	作成年月日	令和7年11月10日	申請者	-
作成者					印
許可番号					備考

IN15

IN3

IN4

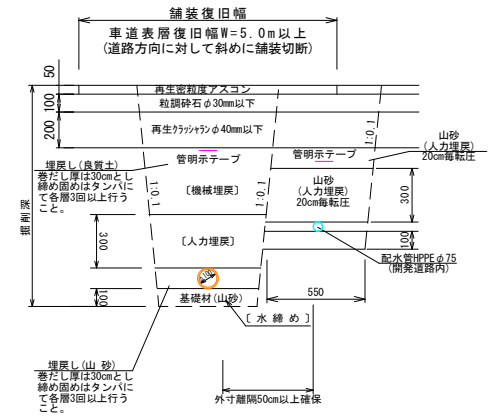
KBM H=64.287



S = 1 : 200

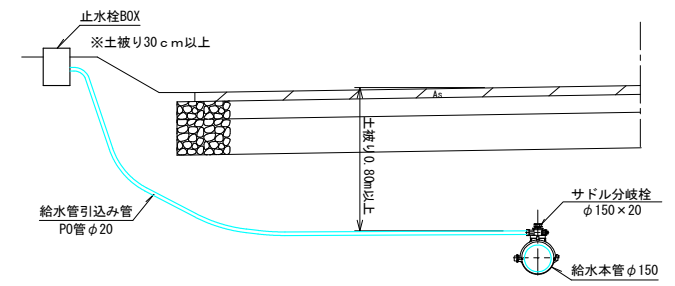
### 取付管布設図

S = 1 : 30



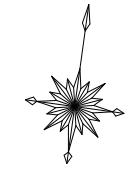
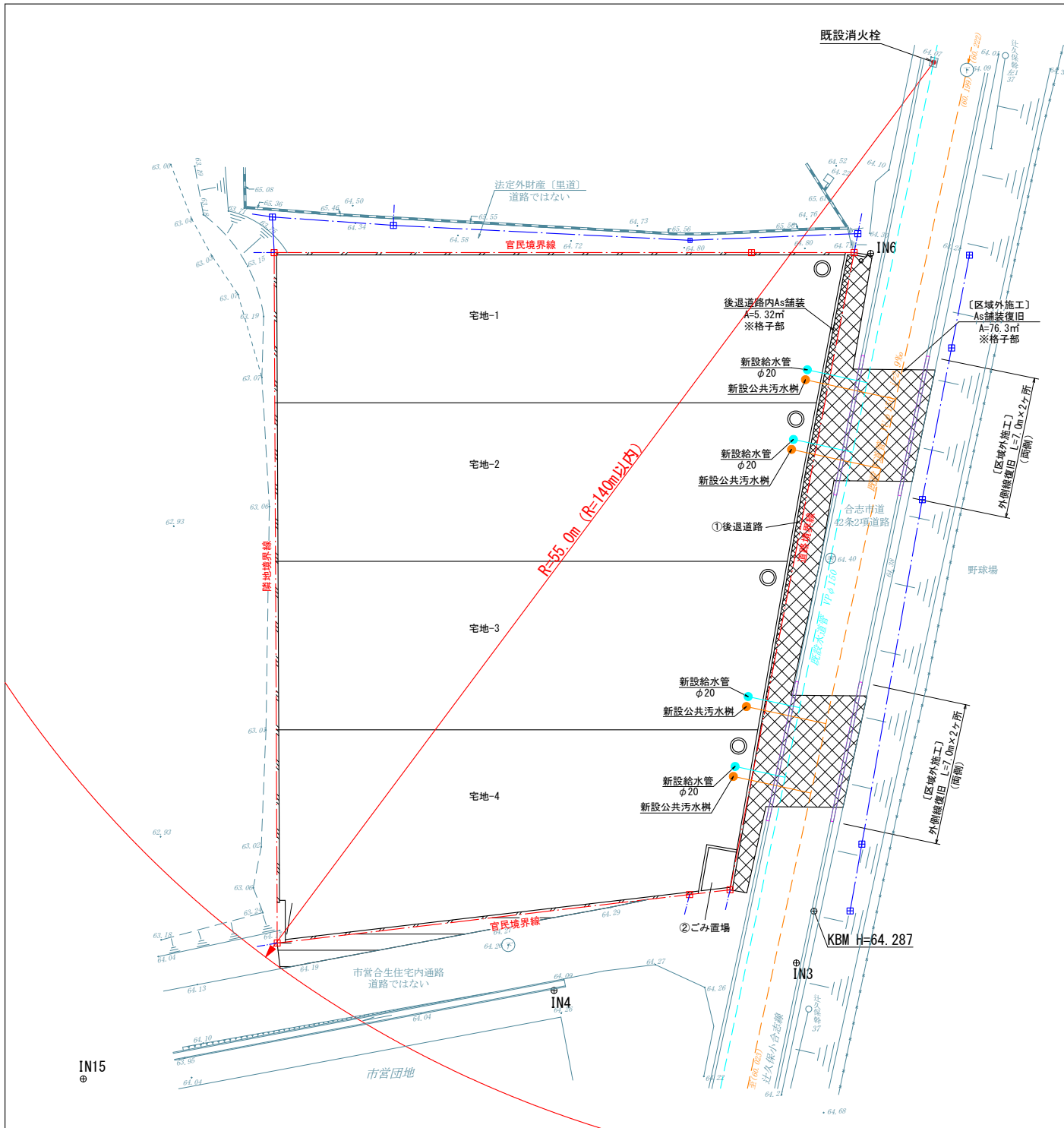
### 給水管引込み布設図

S = 1 : 30



【比較対照】

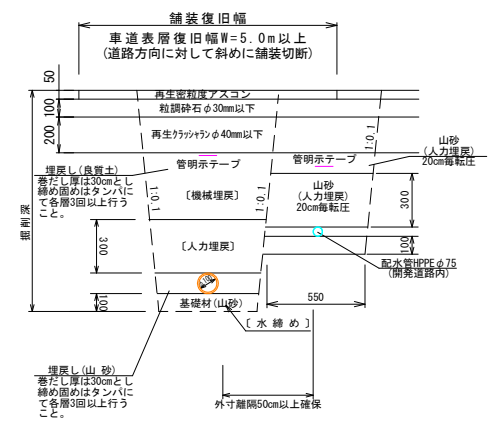
工事名	仮称『合志市合生(3815)分譲地』造成工事		
図面名	給水消防計画平面図・污水排水計画平面図	図面番号	4
縮尺	図示	作成年月日	令和8年3月5日
申請者	インデックス		
作成者	-		
許可番号	備考	印	



S = 1 : 200

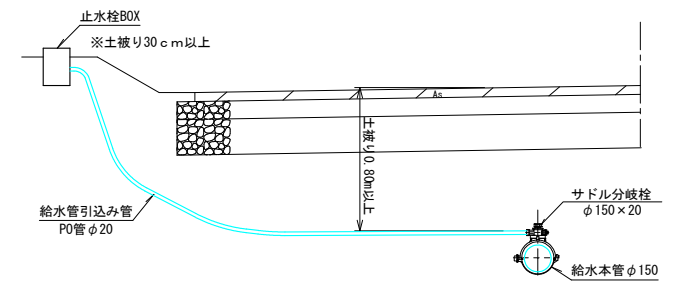
### 取付管布設図

S = 1 : 30



### 給水管引込み布設図

S = 1 : 30



【変更後】

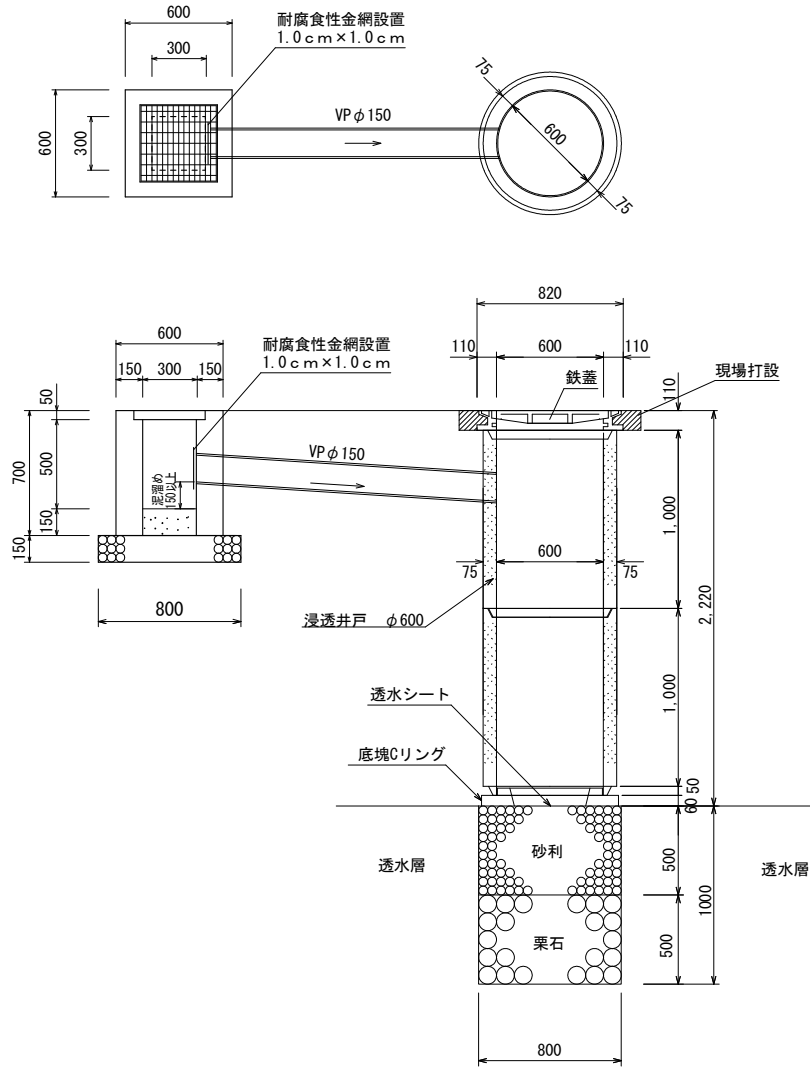
工事名	仮称『合志市合生(3815)分譲地』造成工事		
図面名	給水消防計画平面図・污水排水計画平面図	図面番号	4
縮尺	図示	作成年月日	令和8年3月5日
申請者		インデックス	-
作成者		印	
許可番号		備考	

集水柵  
300×700

S=1:30

雨水浸透マンホール  
内径600

S=1:30



[変更前]

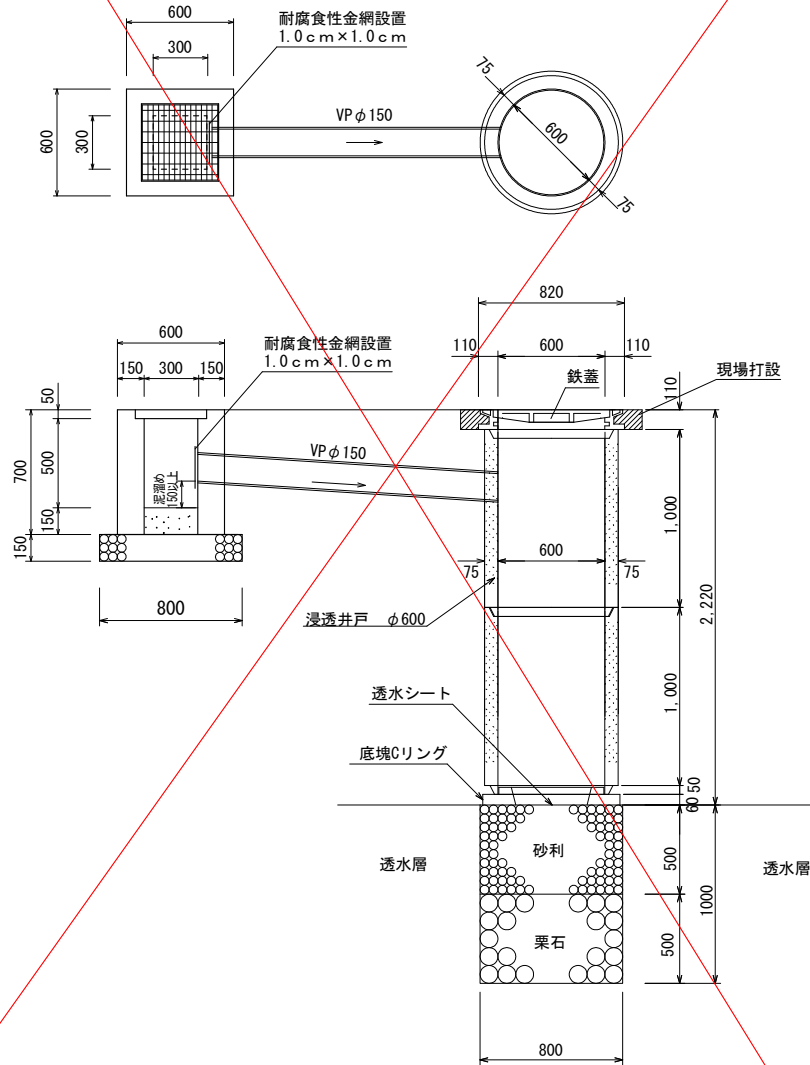
工事名	仮称『合志市合生(3815)分譲地』造成工事			図面番号	6
図面名	雨水構造物詳細図			インデックス	-
縮尺	図示	作成年月日	令和7年11月10日	申請者	-
作成者				印	
許可番号		備考			

集水柵  
300×700

S=1:30

雨水浸透マンホール  
内径600

S=1:30

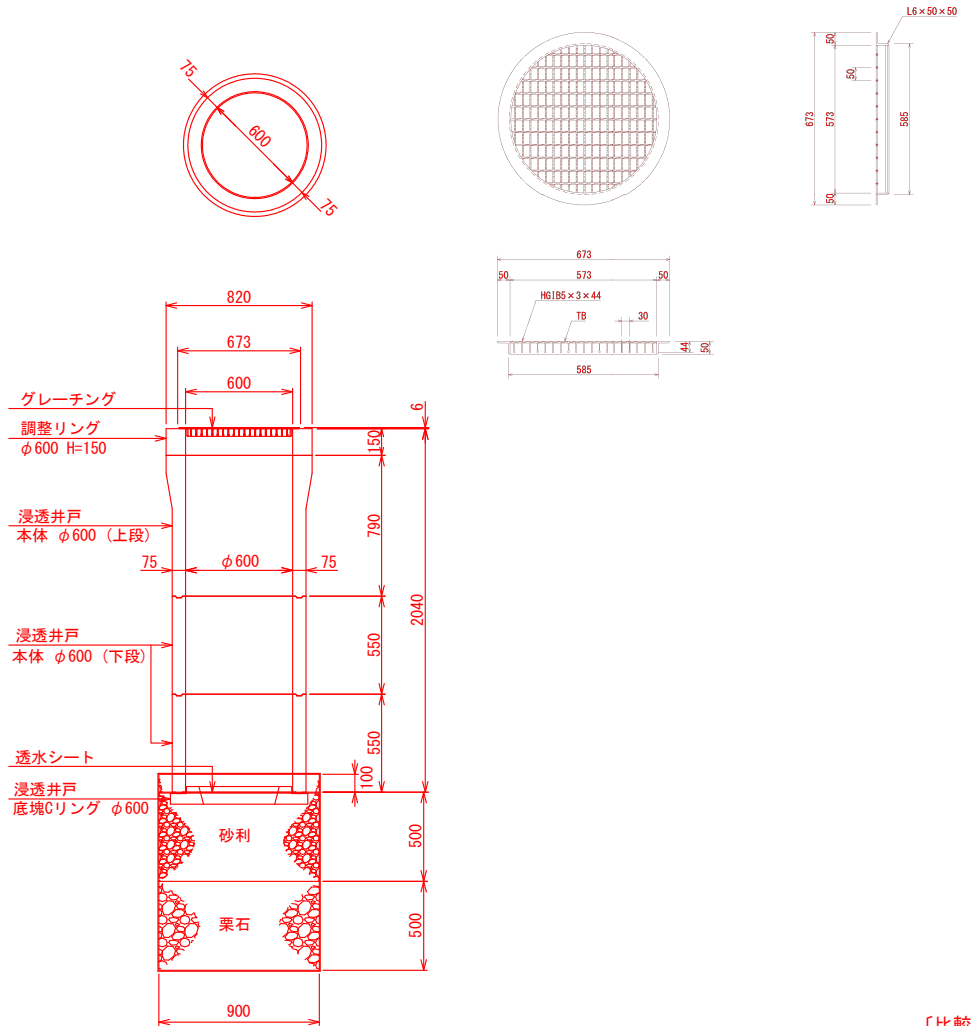


雨水浸透マンホール  
内径600

S=1:30

グレーチング詳細図

S=1:20



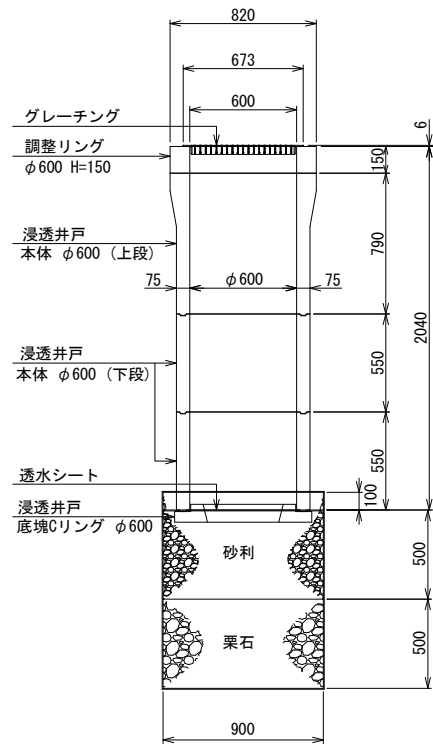
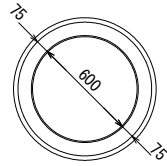
【比較対照】

工事名	仮称『合志市合生(3815)分譲地』造成工事			図面番号	6
図面名	雨水構造物詳細図			インデックス	-
縮尺	図示	作成年月日	令和8年3月5日	申請者	-
作成者				印	
許可番号		備考			

# 雨水浸透マンホール

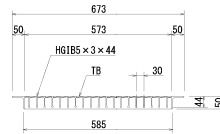
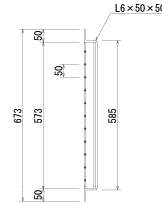
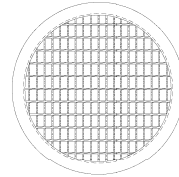
S=1:30

内径600  
(グレーチング蓋)



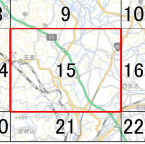
# グレーチング詳細図

S=1:20



[変更後]

工事名	仮称『合志市合生(3815)分譲地』造成工事			図面番号	6
図面名	雨水構造物詳細図			インデックス	-
縮尺	図示	作成年月日	令和8年3月5日	申請者	-
作成者				印	
許可番号		備考			



凡例

- 宅地造成等工事規制区域
- 特定盛土等規制区域

0 250 500 1,000  
m

測量法に基づく国土数値情報(地形) 6.8M (25  
本図表各要素の正確性を保証するものではありません。国土数値情報の長所を  
正確に表現していません。

