

価格別紙参照

建築条件なし

南区八分字町 全4区画

【人気の飽田東小学校校区！】

所在地	熊本市南区八分字町2675-10 付近 【ナビ検索】			水道加入金	一律 69,500円	無料 査定 受付 中 ！	不動産 売買 専門 店
区域区分	市街化区域			受益者負担金	㎡×200円		
用途地域	第1種中高層住居専用地域			仲介手数料	売買代金×3%+6万円×1.1(税)		
接道	西側:公道			電柱位置	②④		
交通	産交バス:孫代 徒歩約6分			小学校 中学校	飽田東小学校/ 飽田中学校		
建蔽/容積	60%/150%	地目	宅地	引渡時期	即時		
上水	宅内	下水	宅内	取引形態/ 広告有効期限	媒介/令和8年6月30日		
備考	・現況渡しになります。(現況更地)						
	・盛土規制法による規制対象区域内です。						

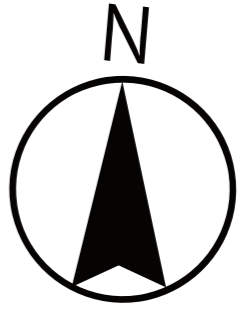


不動産に価値を見出す

CLEVER TREND

株式会社 クレバートレンド

熊本県知事(1)第5868
熊本市中央区八王寺町48番15-103号
TEL:096-234-9770/FAX:096-234-9550
担当(後藤)080-3377-7116



ゴミ置場

水路

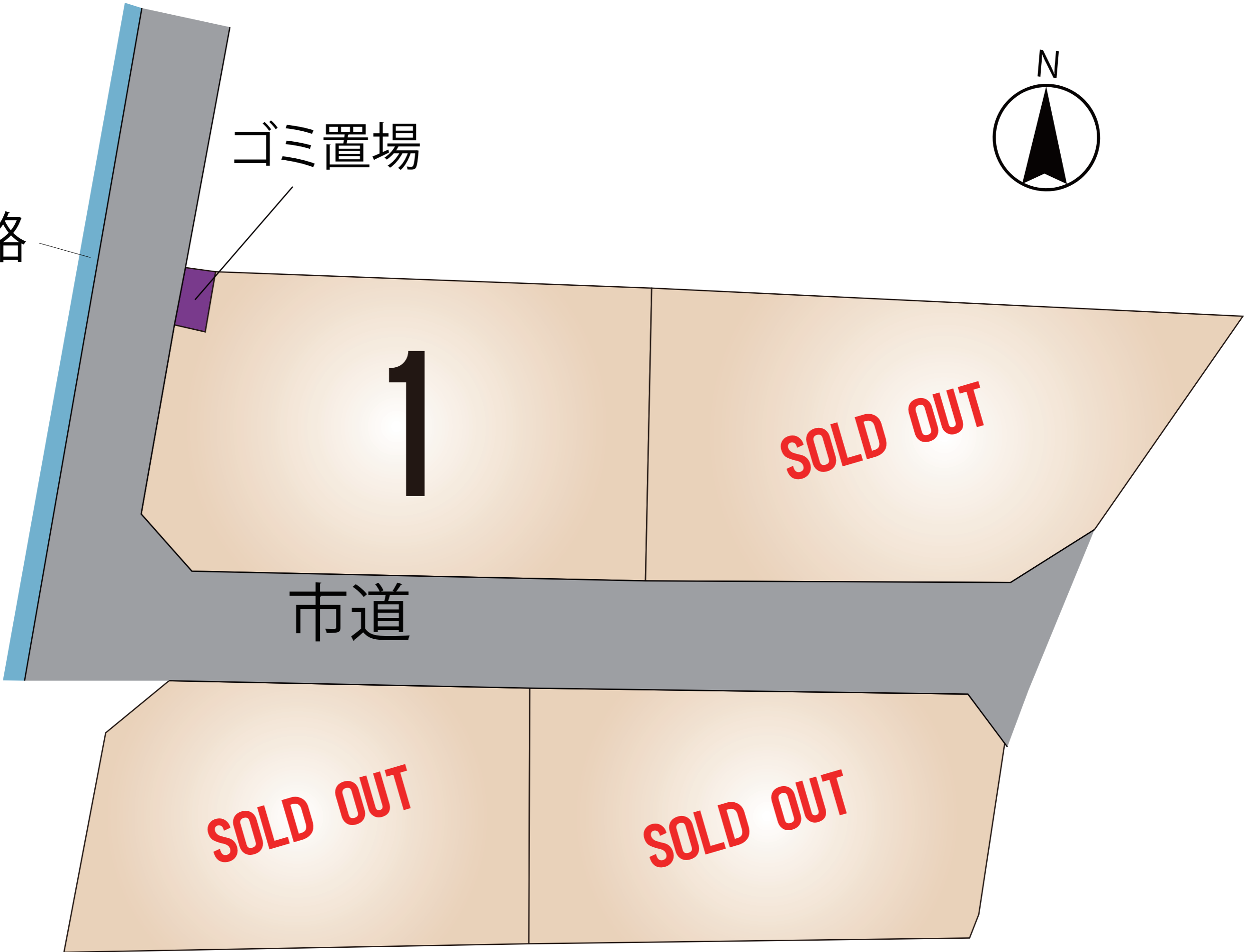
1

SOLD OUT

市道

SOLD OUT

SOLD OUT



～熊本市南区八分字町 全4区画 価格表～

区画	面積	坪数	価格
1	191.83 m ²	58.02 坪	11,106,000 円
ご成約ありがとうございました。			
ご成約ありがとうございました。			
ご成約ありがとうございました。			

面積・価格等は予告なく変更する場合がございます。

※完成前分譲地の場合は、記載m²が若干誤差が生じる場合があります。
実測清算なし。

最終更新日：令和8年4月9日

熊本市中央区八王寺町48番15-103

[TEL:096-234-9770](tel:096-234-9770)

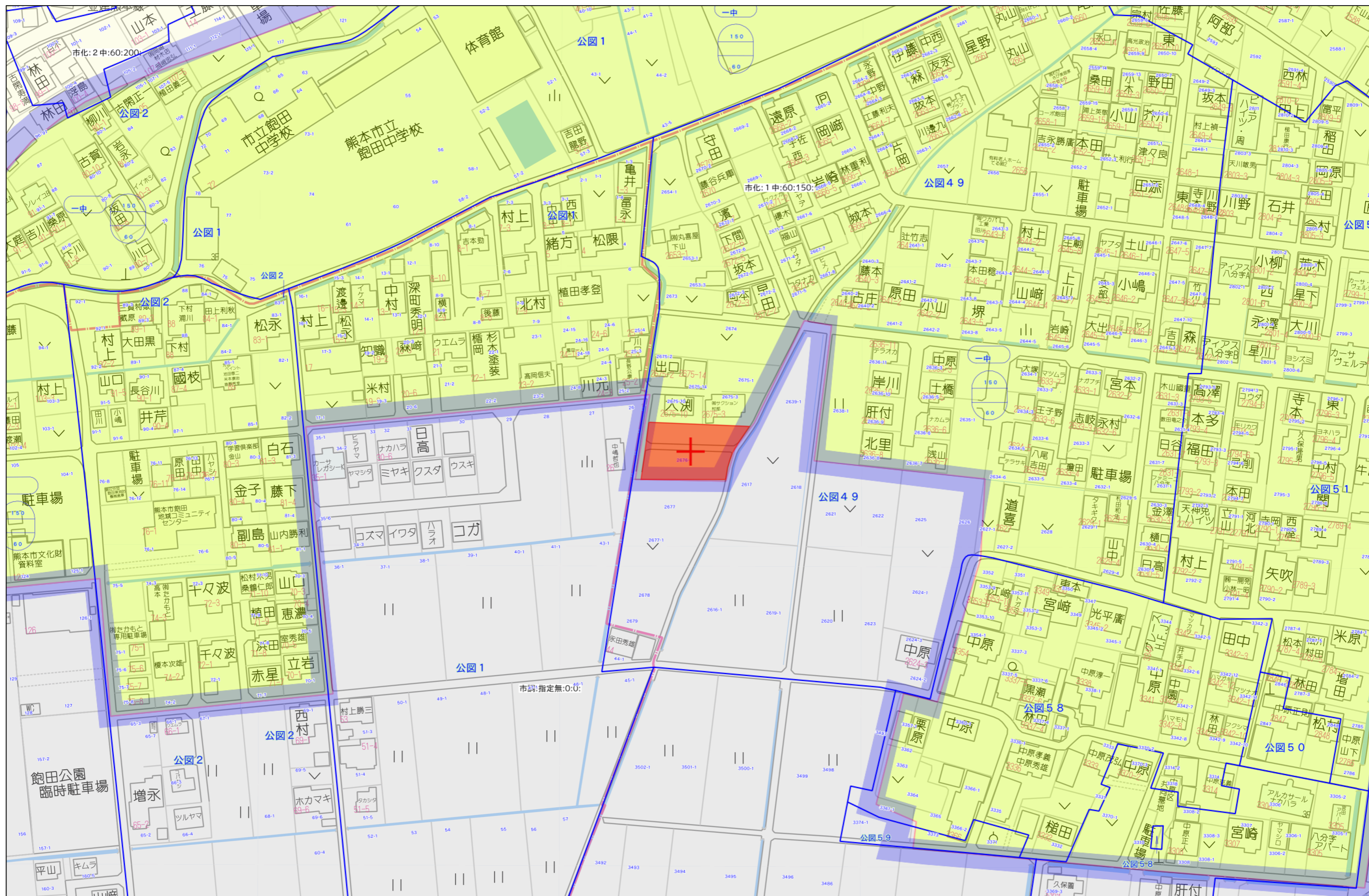
[FAX:096-234-9550](tel:096-234-9550)



不動産に価値を見出す

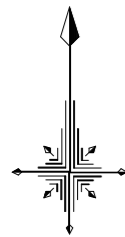
CLEVER TREND

株式会社 クレバートレンド



60m

1:1500



求積表

地番 ㊦ 2676-1 (分筆後)		
測点	X	Y
XM1711	-26691.688	-32301.356
M4033	-26691.776	-32296.012
XM1707	-26691.954	-32282.740
1717	-26692.176	-32266.629
1718	-26694.195	-32265.243
M4023	-26694.106	-32265.218
M4022	-26692.216	-32264.507
M4020	-26688.755	-32263.133
M4019	-26688.189	-32262.891
M4018	-26686.394	-32262.106
G2006	-26686.190	-32261.965
G2005	-26688.169	-32265.085
XM1704	-26688.011	-32278.496
1742	-26687.775	-32295.264
1741	-26685.717	-32296.948
M4014	-26678.683	-32295.767
A1451	-26676.606	-32295.404
X1408	-26667.753	-32293.865
XN1228	-26667.083	-32297.028
倍面積	-446.321296	
面積	223.1606480	
地積	223.16 m ²	

地番 ㊧ 2676-2 (予定地番)		
測点	X	Y
XM1706	-26678.310	-32256.496
G2006	-26686.190	-32261.965
M4018	-26686.394	-32262.106
M4019	-26688.189	-32262.891
M4020	-26688.755	-32263.133
M4022	-26692.216	-32264.507
M4023	-26694.106	-32265.218
1718	-26694.195	-32265.243
M4024	-26694.431	-32265.309
M4026	-26700.388	-32266.354
XM1710	-26701.164	-32266.520
M1603	-26701.135	-32265.030
M1602	-26694.443	-32263.806
M1601	-26687.273	-32260.837
M1600	-26678.399	-32254.453
倍面積	-78.638976	
面積	39.3194880	
地積	39.31 m ²	

地番 ㊨ 2676-4 (予定地番)		
測点	X	Y
A1451	-26676.606	-32295.404
M4014	-26678.683	-32295.767
M4013	-26678.872	-32294.690
XM1703	-26676.655	-32294.305
倍面積	-4.760884	
面積	2.3804420	
地積	2.38 m ²	

地番 ㊩ 2676-5 (予定地番)		
測点	X	Y
XM1703	-26676.655	-32294.305
M4013	-26678.872	-32294.690
M4014	-26678.683	-32295.767
1741	-26685.717	-32296.948
1742	-26687.775	-32295.264
XM1704	-26688.011	-32278.496
XM1705	-26677.362	-32278.275
倍面積	-383.674069	
面積	191.8370345	
地積	191.83 m ²	

地番 ㊪ 2676-3 (予定地番)		
測点	X	Y
XM1711	-26691.688	-32301.356
XM1206	-26701.873	-32303.148
XM1709	-26701.808	-32299.781
X1727	-26693.689	-32298.331
M4033	-26691.776	-32296.012
倍面積	-72.064984	
面積	36.0324920	
地積	36.03 m ²	

地番 ㊫ 2676-6 (予定地番)		
測点	X	Y
XM1705	-26677.362	-32278.275
XM1704	-26688.011	-32278.496
G2005	-26688.169	-32265.085
G2006	-26686.190	-32261.965
XM1706	-26678.310	-32256.496
1367	-26677.590	-32273.109
倍面積	-379.404395	
面積	189.7021975	
地積	189.70 m ²	

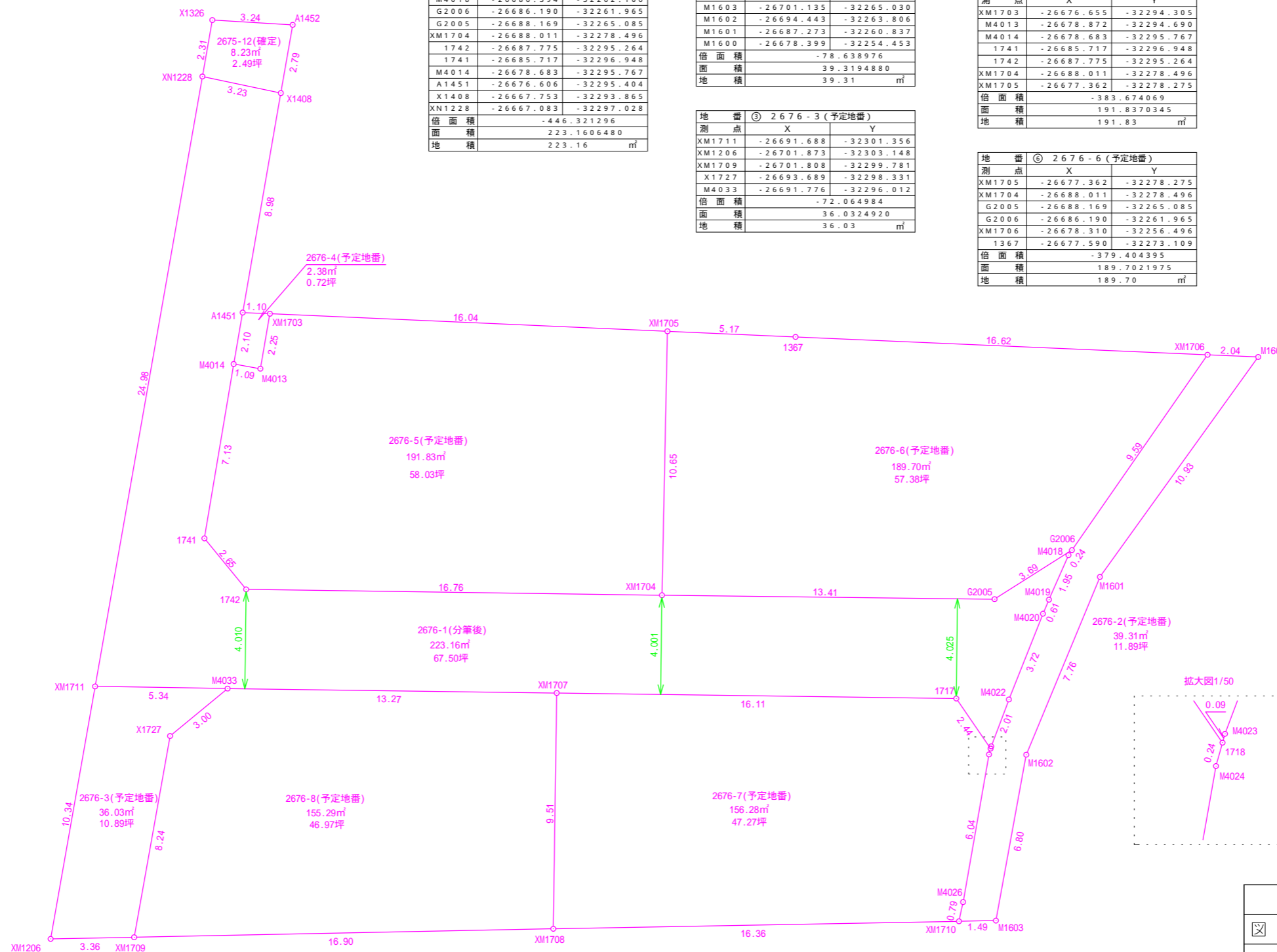
地番 ㊬ 2676-7 (予定地番)		
測点	X	Y
XM1707	-26691.954	-32282.740
XM1708	-26701.465	-32282.878
XM1710	-26701.164	-32266.520
M4026	-26700.388	-32266.354
M4024	-26694.431	-32265.309
1718	-26694.195	-32265.243
1717	-26692.176	-32266.629
倍面積	-312.577527	
面積	156.2887635	
地積	156.28 m ²	

地番 ㊭ 2676-8 (予定地番)		
測点	X	Y
M4033	-26691.776	-32296.012
X1727	-26693.689	-32298.331
XM1709	-26701.808	-32299.781
XM1708	-26701.465	-32282.878
XM1707	-26691.954	-32282.740
倍面積	-310.586796	
面積	155.2933980	
地積	155.29 m ²	

地番 ㊮ 2675-12 (確定)		
測点	X	Y
A1452	-26665.000	-32293.387
X1326	-26664.808	-32296.627
XN1228	-26667.083	-32297.028
X1408	-26667.753	-32293.865
倍面積	-16.475991	
面積	8.2379955	
地積	8.23 m ²	

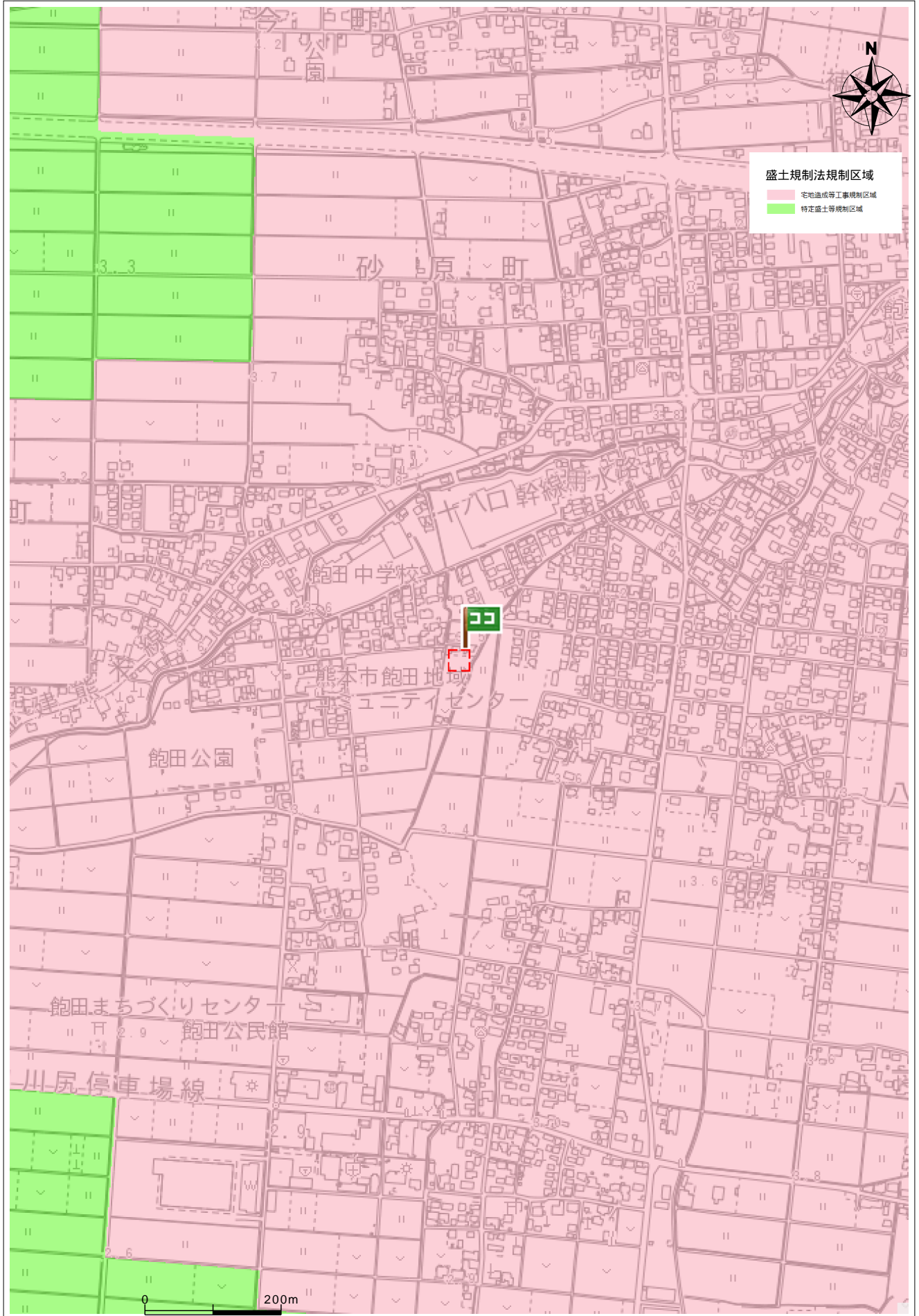
総合計面積	1002.2524590 m ²
-------	-----------------------------

地番	坪数
㊦ 2676-1(分筆後)	67.50 坪
㊧ 2676-2(予定地番)	11.89 坪
㊨ 2676-3(予定地番)	10.89 坪
㊩ 2676-4(予定地番)	0.72 坪
㊪ 2676-5(予定地番)	58.03 坪
㊫ 2676-6(予定地番)	57.38 坪
㊬ 2676-7(予定地番)	47.27 坪
㊭ 2676-8(予定地番)	46.97 坪
㊮ 2675-12(確定)	2.49 坪



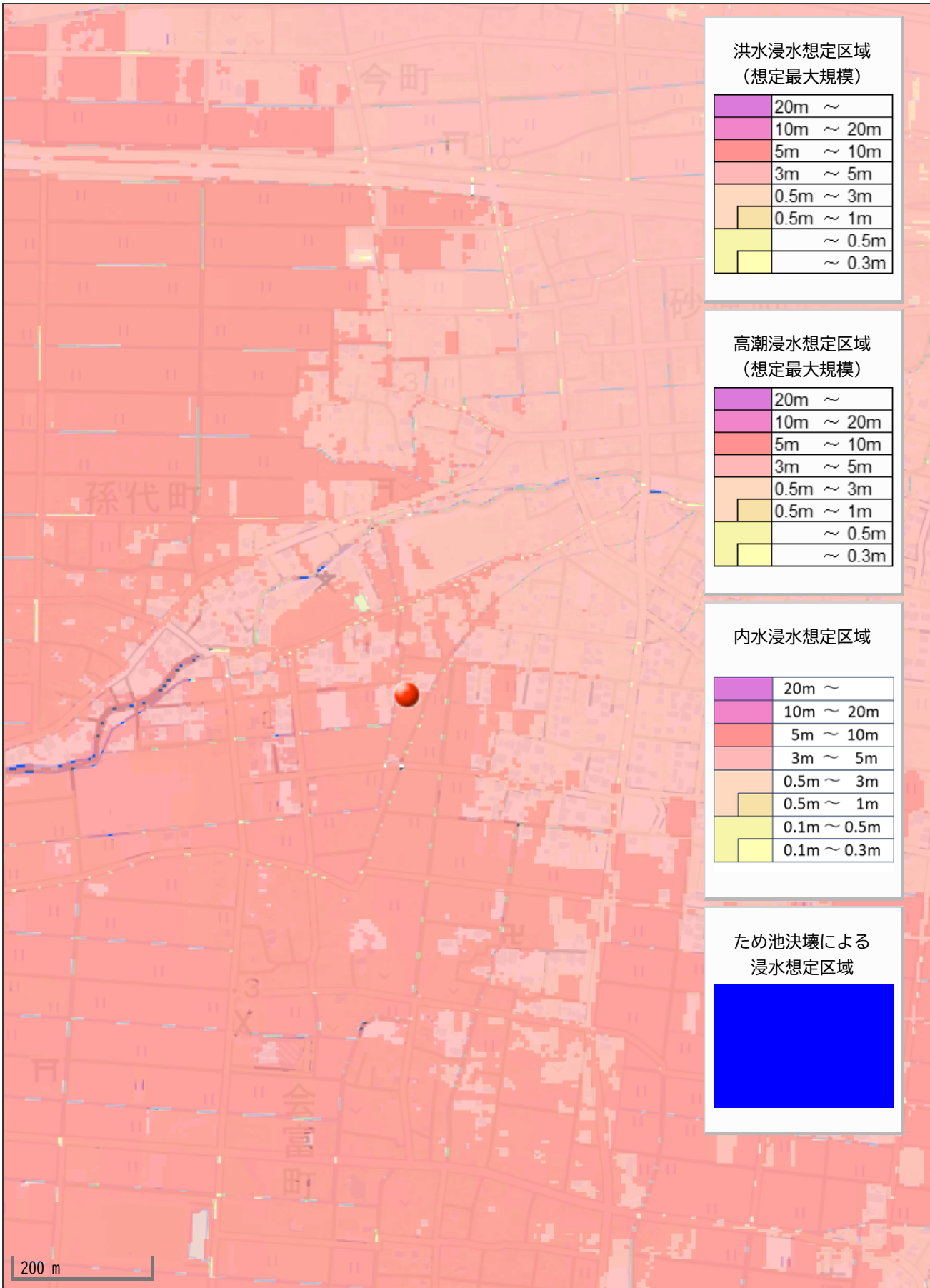
熊本市南区八分字町	
図面番号	
図名	分割案図
縮尺	世界測地系(地震前) 1/200
作成年月日	令和7年5月2日
作成者	

盛土規制法



住所

南区八分字町2676-1



洪水浸水想定区域
(想定最大規模)

20m ~
10m ~ 20m
5m ~ 10m
3m ~ 5m
0.5m ~ 3m
0.5m ~ 1m
~ 0.5m
~ 0.3m

高潮浸水想定区域
(想定最大規模)

20m ~
10m ~ 20m
5m ~ 10m
3m ~ 5m
0.5m ~ 3m
0.5m ~ 1m
~ 0.5m
~ 0.3m

内水浸水想定区域

20m ~
10m ~ 20m
5m ~ 10m
3m ~ 5m
0.5m ~ 3m
0.5m ~ 1m
0.1m ~ 0.5m
0.1m ~ 0.3m

ため池決壊による
浸水想定区域

Blue shaded area
