

価格別紙参照

建築条件なし

東区小山6丁目 全4区画

【人気の託麻東小学校校区！】

所在地	熊本市東区小山6丁目5-17 付近 【ナビ検索】			水道加入金	一律 69,500円	無料 査定 受付 中 ！	不動産 売買 専門 店
区域区分	市街化区域			受益者負担金	㎡×200円		
用途地域	第2種中高層住居専用地域			仲介手数料	売買代金×3%+6万円×1.1(税)		
接道	南西側:新設道路			電柱位置	-		
交通	都市バス:山一の口 徒歩約7分			小学校	託麻東小学校/ 二岡中学校		
建蔽/容積	60%/150%	地目	宅地	引渡時期	即時		
上水	前面	下水	前面	取引形態/ 広告有効期限	媒介/令和8年6月30日		
備考	・現況渡しになります。(現況更地)						
	・盛土規制法による規制対象区域内です。						

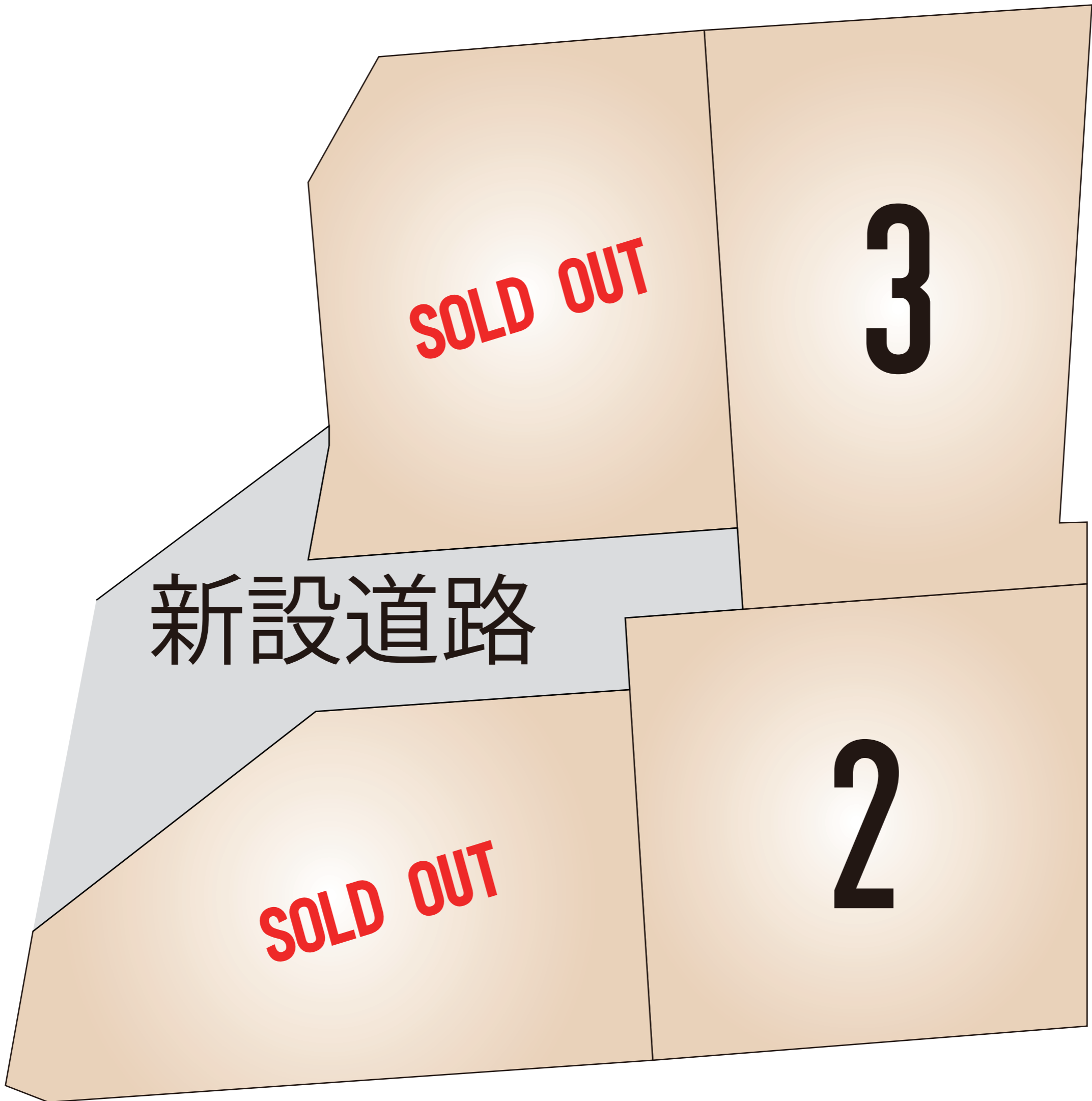


不動産に価値を見出す

CLEVER TREND

株式会社 クレバートレンド

熊本県知事(1)第5868
熊本市中央区八王寺町48番15-103号
TEL:096-234-9770/FAX:096-234-9550
担当(後藤)080-3377-7116



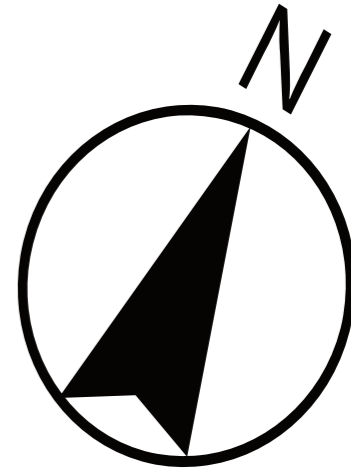
SOLD OUT

3

新設道路

SOLD OUT

2



～熊本市東区小山6丁目 全4区画 価格表～

区画	面積	坪数	価格
ご成約ありがとうございました。			
2	214.18 m ²	64.78 坪	11,700,000 円
3	218.89 m ²	66.21 坪	11,800,000 円
ご成約ありがとうございました。			

面積・価格等は予告なく変更する場合がございます。

※完成前分譲地の場合は、記載㎡が若干誤差が生じる場合があります。
実測清算なし。

最終更新日：令和8年4月6日

熊本市中央区八王寺町48番15-103

[TEL:096-234-9770](tel:096-234-9770)

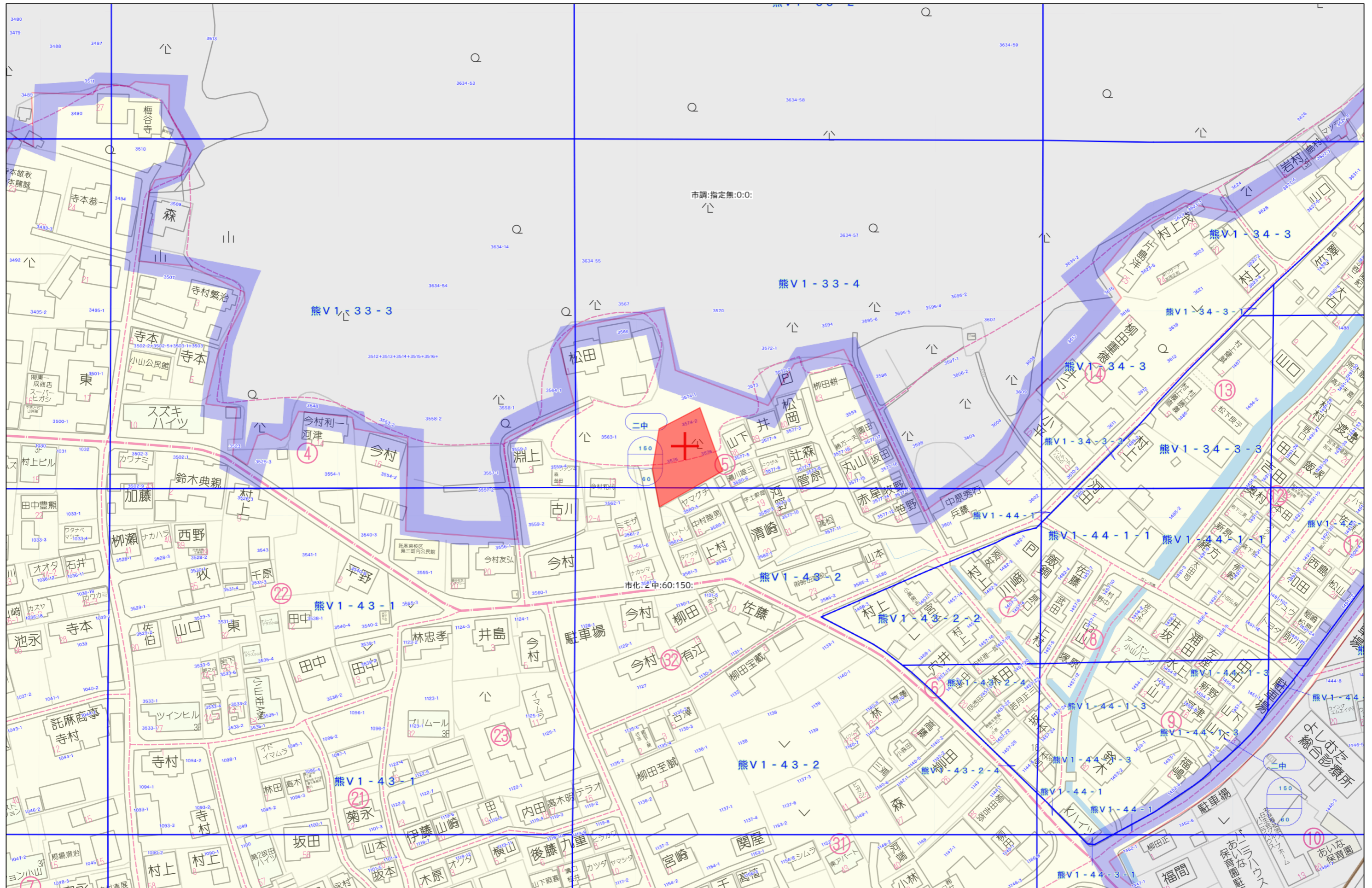
[FAX:096-234-9550](tel:096-234-9550)



不動産に価値を見出す

CLEVER TREND

株式会社 クレバートレンド

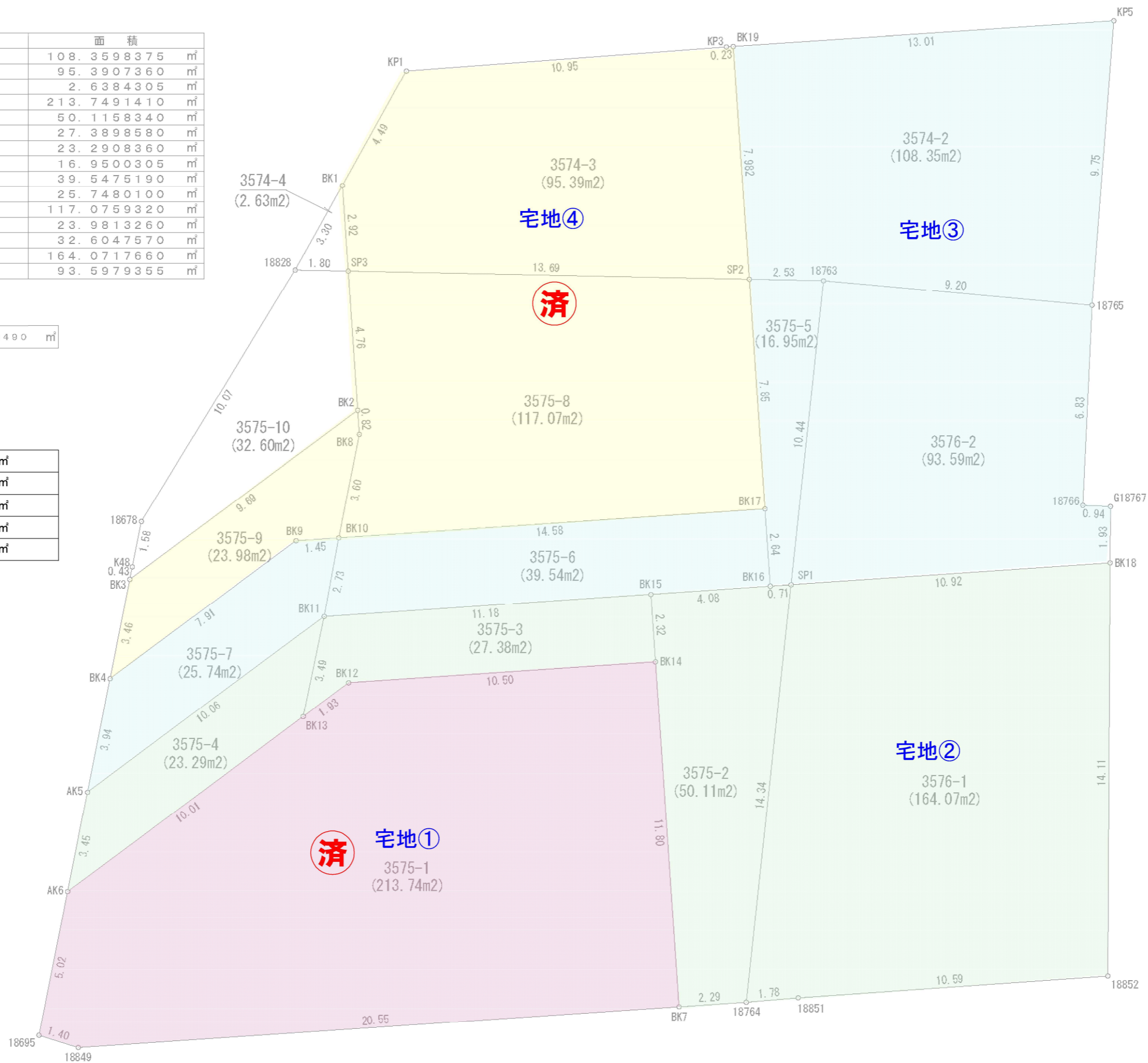


地番	面積
1 3574-2	108.3598375 m ²
2 3574-3	95.3907360 m ²
3 3574-4	2.6384305 m ²
4 3575-1	213.7491410 m ²
5 3575-2	50.1158340 m ²
6 3575-3	27.3898580 m ²
7 3575-4	23.2908360 m ²
8 3575-5	16.9500305 m ²
9 3575-6	39.5475190 m ²
10 3575-7	25.7480100 m ²
11 3575-8	117.0759320 m ²
12 3575-9	23.9813260 m ²
13 3575-10	32.6047570 m ²
14 3576-1	164.0717660 m ²
15 3576-2	93.5979355 m ²

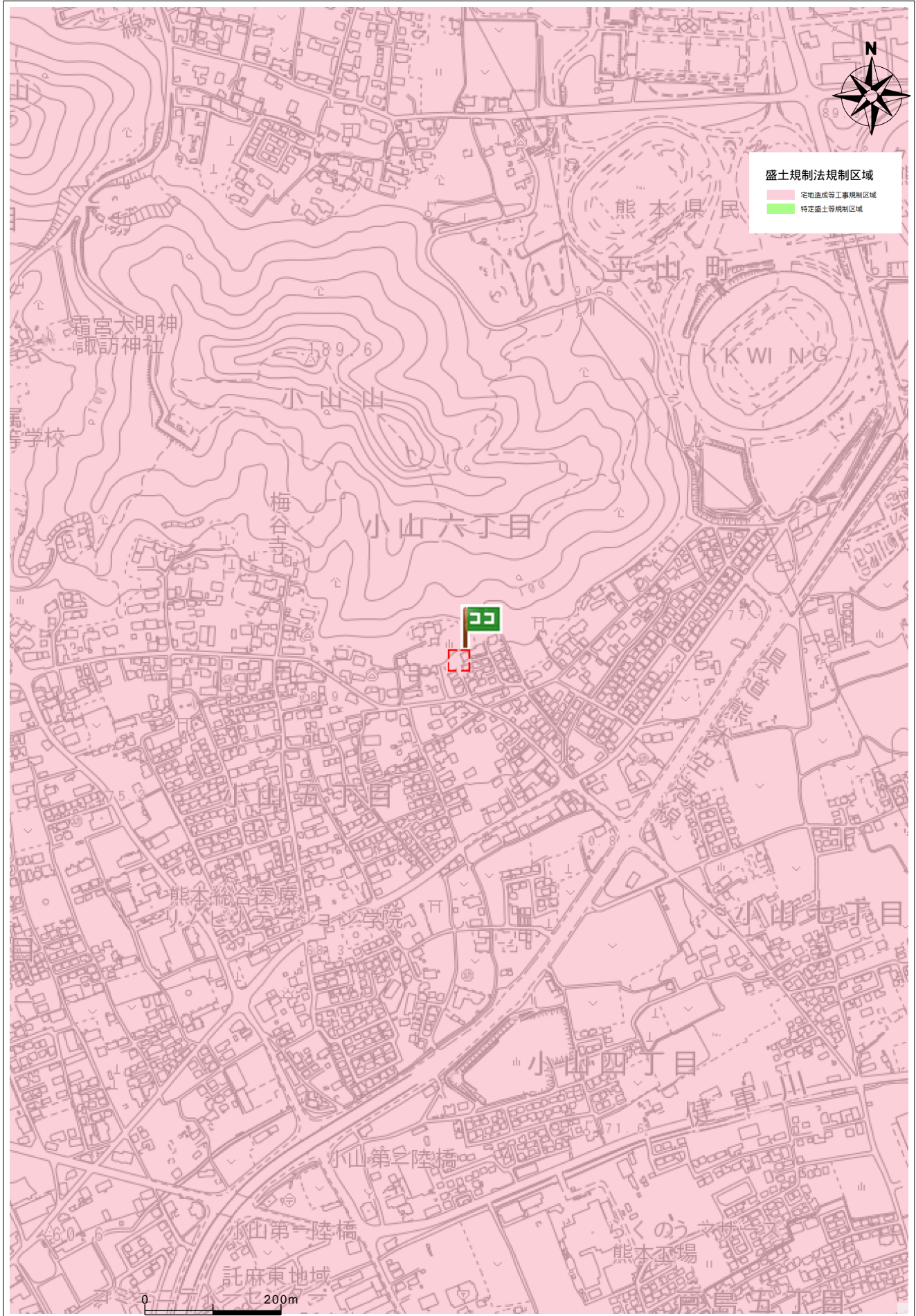
合計面積	1034.5119490 m ²
------	-----------------------------

有効宅地面積

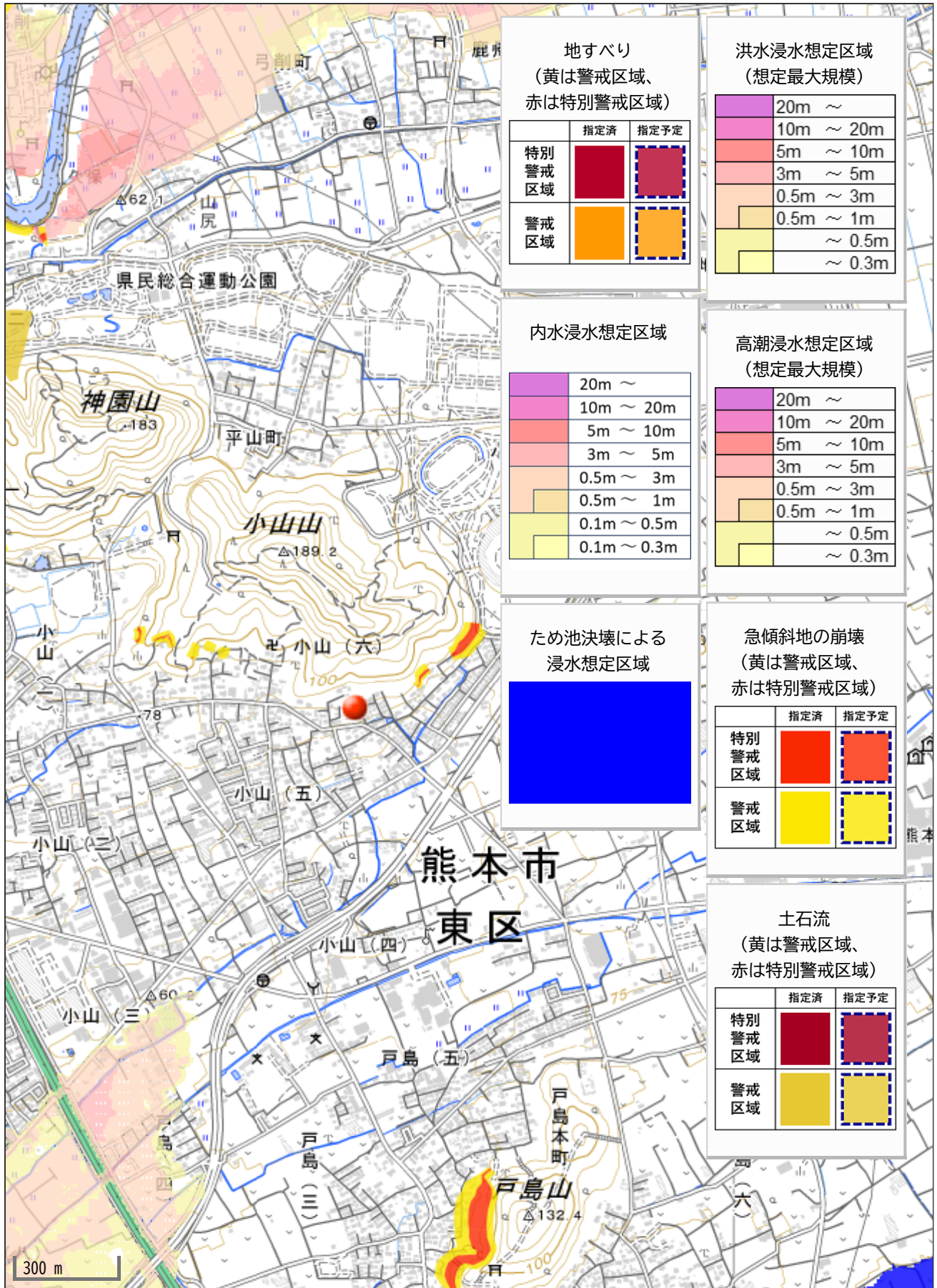
宅地①	213.74m ²
宅地②	214.18m ²
宅地③	218.89m ²
宅地④	212.46m ²
有効宅地面積合計	859.27m ²



盛土規制法



住所	東区小山6丁目3576
----	-------------



地すべり
(黄は警戒区域、赤は特別警戒区域)

	指定済	指定予定
特別警戒区域		
警戒区域		

洪水浸水想定区域
(想定最大規模)

	20m ~
	10m ~ 20m
	5m ~ 10m
	3m ~ 5m
	0.5m ~ 3m
	0.5m ~ 1m
	~ 0.5m
	~ 0.3m

内水浸水想定区域

	20m ~
	10m ~ 20m
	5m ~ 10m
	3m ~ 5m
	0.5m ~ 3m
	0.5m ~ 1m
	0.1m ~ 0.5m
	0.1m ~ 0.3m

高潮浸水想定区域
(想定最大規模)

	20m ~
	10m ~ 20m
	5m ~ 10m
	3m ~ 5m
	0.5m ~ 3m
	0.5m ~ 1m
	~ 0.5m
	~ 0.3m

ため池決壊による
浸水想定区域

--

急傾斜地の崩壊
(黄は警戒区域、赤は特別警戒区域)

	指定済	指定予定
特別警戒区域		
警戒区域		

土石流
(黄は警戒区域、赤は特別警戒区域)

	指定済	指定予定
特別警戒区域		
警戒区域		

300 m