

価格別紙参照

建築条件なし

菊陽町津久礼 全2区画

【人気の菊陽西小学校校区！】

所在地	熊本県菊池郡菊陽町津久礼2354-2 【ナビ検索】		水道加入金	81,400円 検査手数料:4000円	無 料 査 定 受 付 中 ！	不 動 産 売 買 専 門 店
区域区分	市街化区域		受益者負担金	㎡×340円		
用途地域	第1種住居専用地域		仲介手数料	売買代金×3%+6万円×1.1(税)		
接道	西側・南側:公道		電柱位置	-		
交通	産交バス:三里木 徒歩約3分		小学校 中学校	菊陽西小学校/ 武蔵ヶ丘中学校		
建蔽/容積	60%/200%	地目 宅地	引渡時期	相談		
上水	①号地:宅内 ②号地:前面	下水 前面	取引形態/ 広告有効期限	媒介/令和8年6月30日		
備考	<p>・現況渡しになります。(現況更地)</p> <p>・盛土規制法による規制対象区域内です。</p>					



不動産に価値を見出す

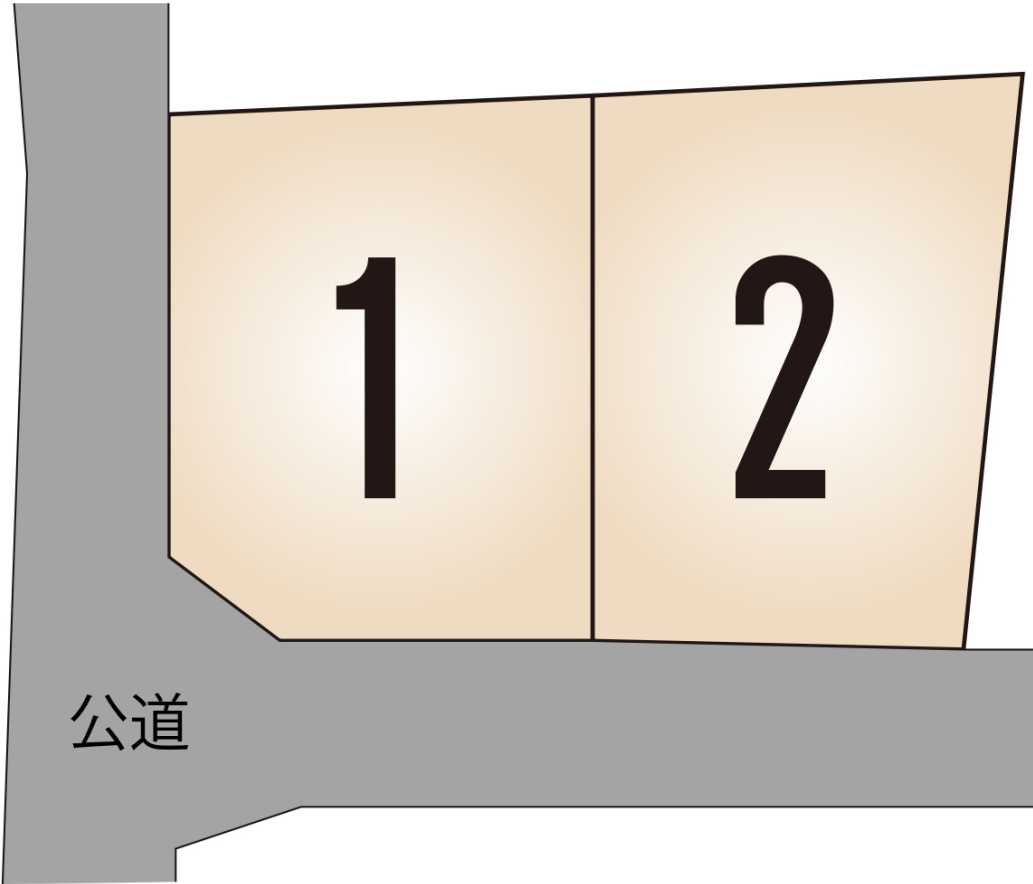
CLEVER TREND

株式会社 クレバートレンド

熊本県知事(1)第5868

熊本市中央区八王寺町48番15-103号
TEL:096-234-9770/FAX:096-234-9550

担当(前田)080-2759-4383



公道

～菊陽町津久礼 全2区画 価格表～

区画	面積	坪数	価格
1	176.89 m ²	53.50 坪	27,980,000 円
2	176.55 m ²	53.40 坪	24,980,000 円

面積・価格等は予告なく変更する場合がございます。

※完成前分譲地の場合は、記載m²が若干誤差が生じる場合があります。
実測清算なし。

最終更新日：令和8年3月30日

熊本市中央区八王寺町48番15-103

[TEL:096-234-9770](tel:096-234-9770)

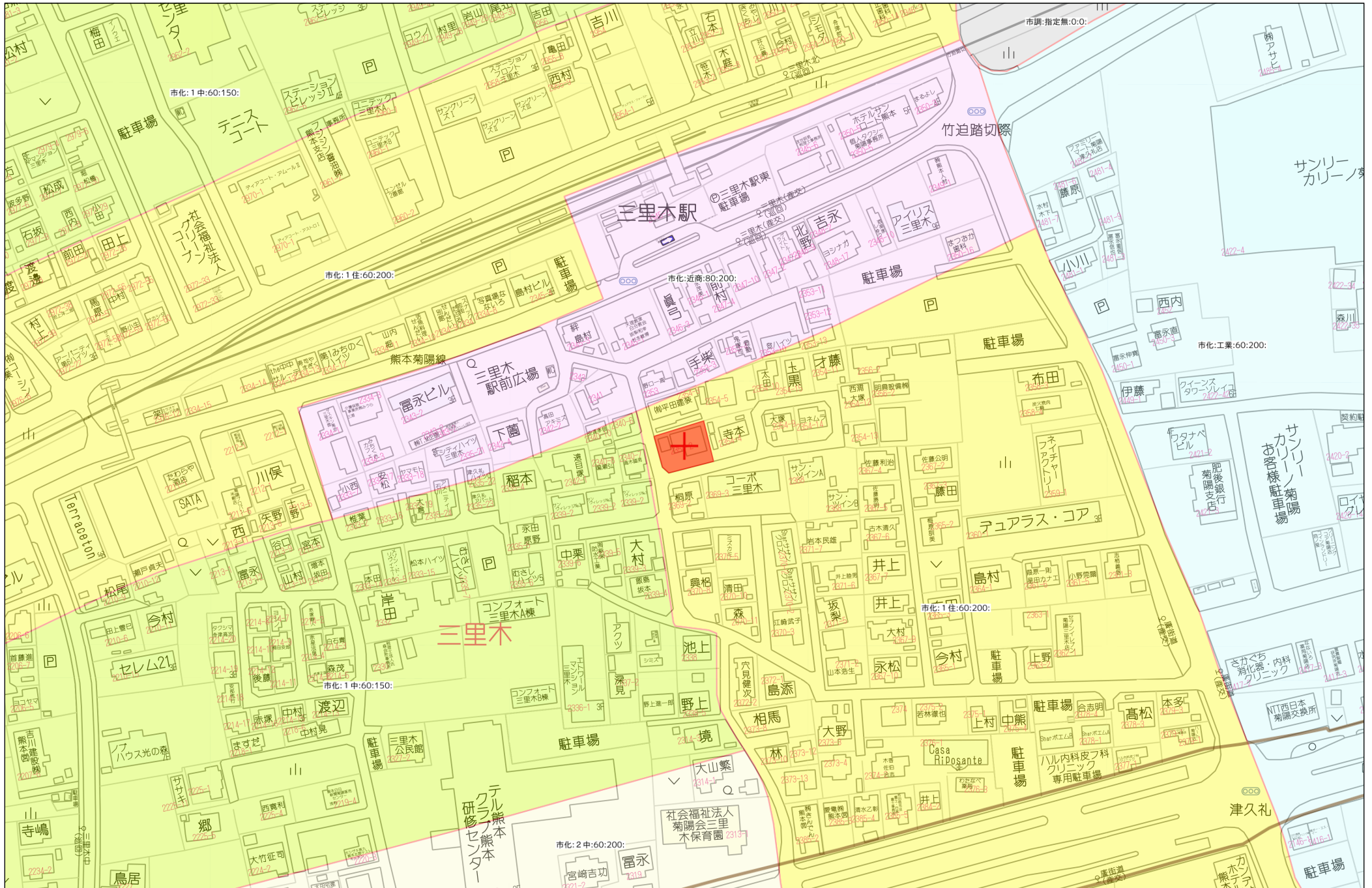
[FAX:096-234-9550](tel:096-234-9550)

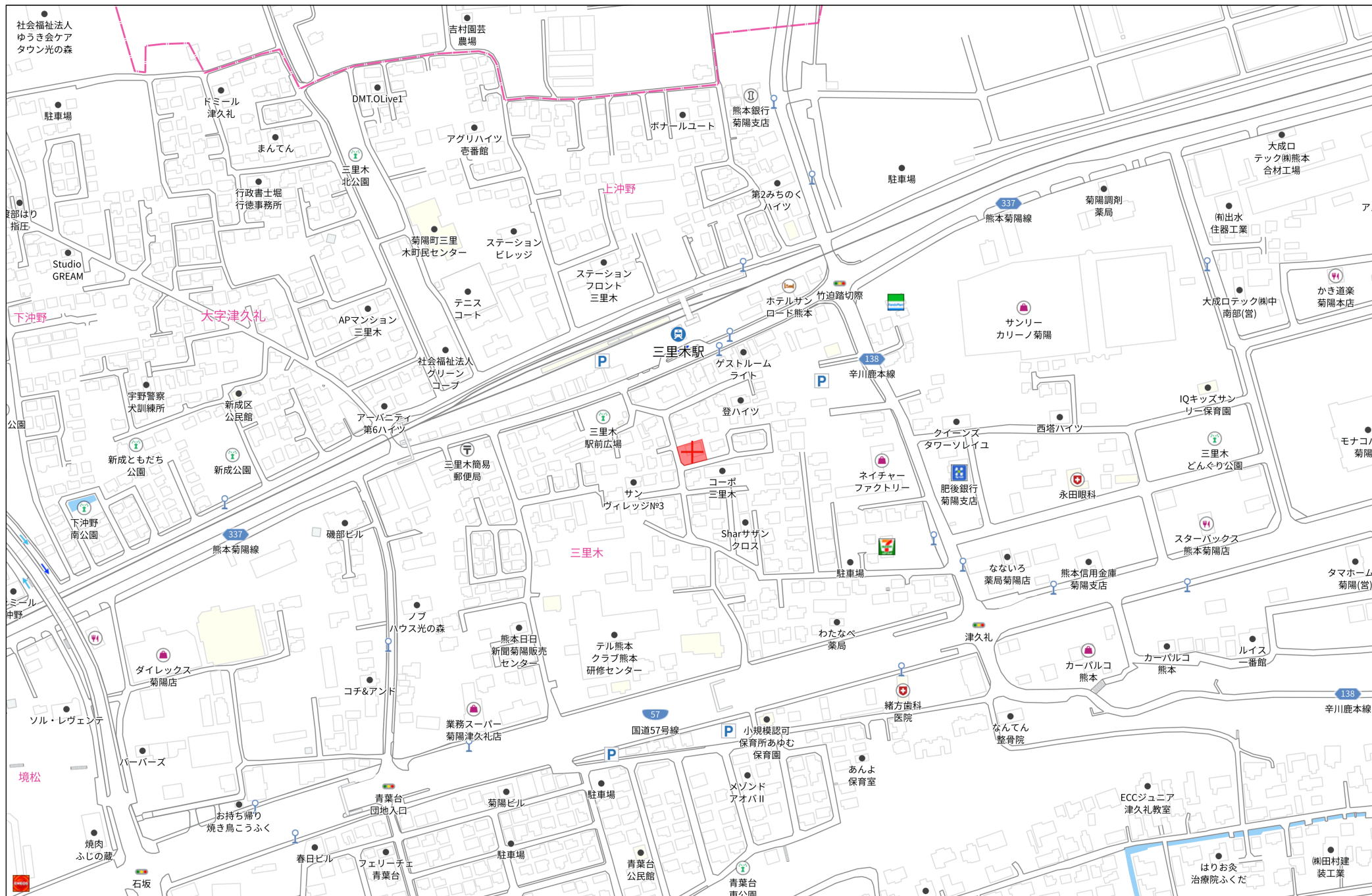


不動産に価値を見出す

CLEVER TREND

株式会社 クレバートレンド





140m

1:3000

119316



2354-2

昭和
平成 2年6月22日登記

地番	2354番22	地積測量図
土地の所在	菊池郡菊陽町大字津久礼字廣街道	

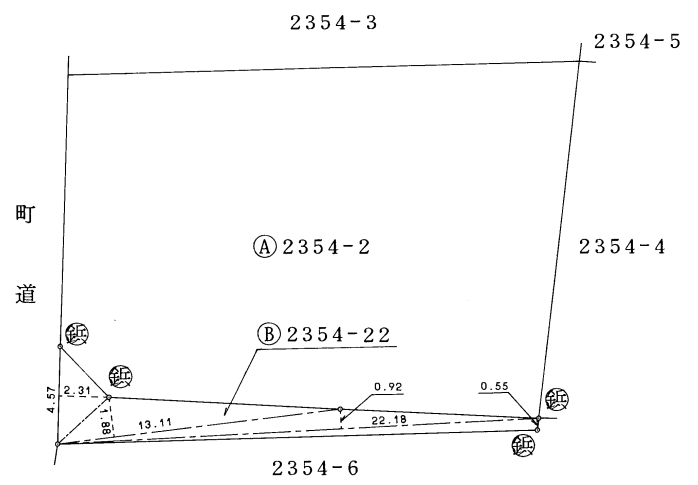
会員専用



②

地番	2354-22	地積	面積
底辺	高さ	倍	面積
4.57	2.31		10.5567
13.11	1.88		24.6468
22.18	0.92		20.4056
22.18	0.55		12.1990
	倍面積		67.8081
	面積		33.90405
	地積		33.90m ²

① 地番 2354-2
 394.00 - ② = 360.09595
 地積 = 360.09m²



筆界標略号 ④…石杭、⑦…プラスチック杭、③…コンクリート杭、⑤…金属標、⑥…刻ミク)

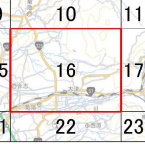
作製者
 平成 2年 6月 5日作製)

申請人
 縮尺 1/250

[55-02, 55-03, 55-12, 55-13]



[1 / 500]



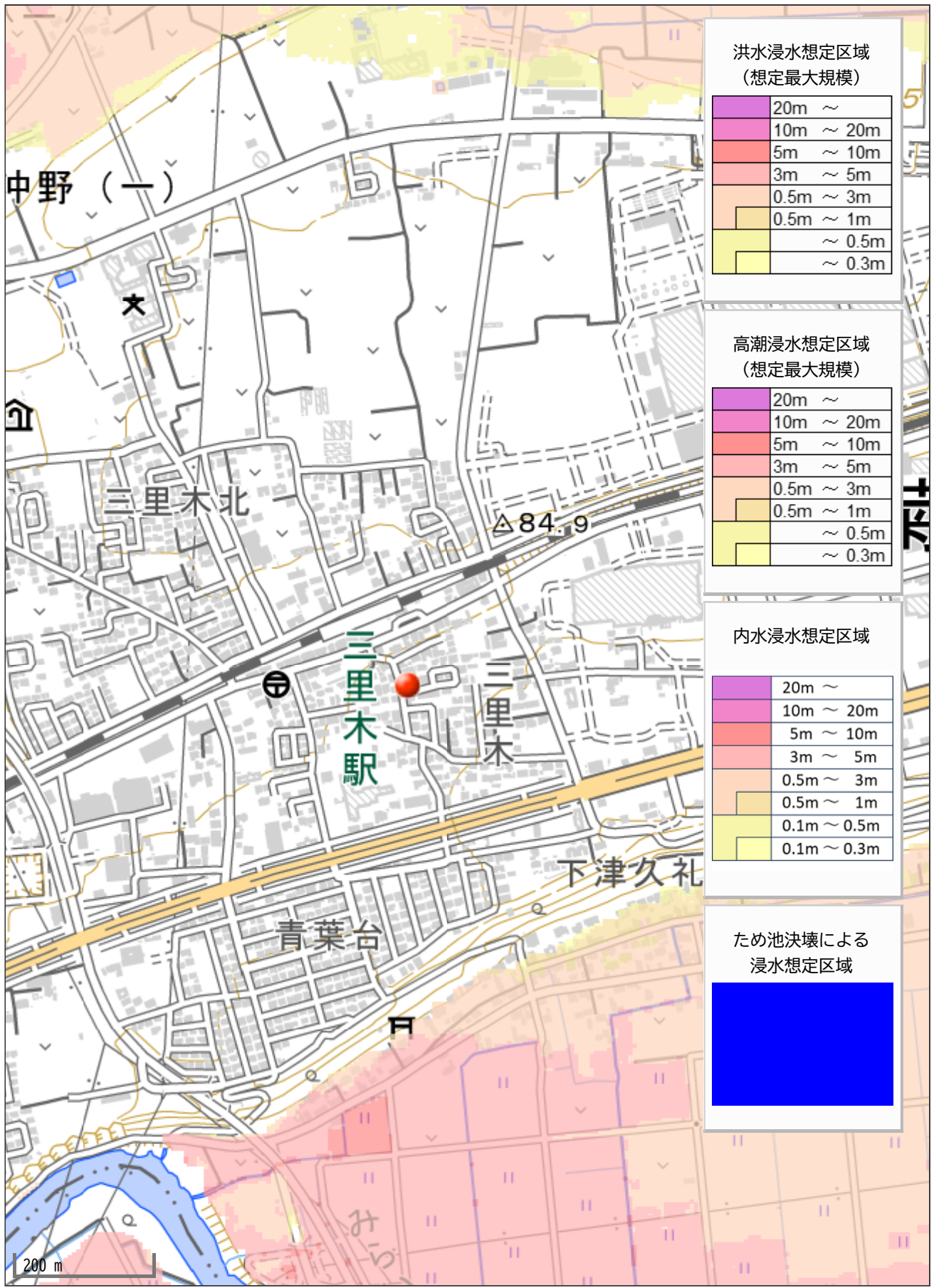
凡例

- 宅地完成工事規制区域
- 特定盛土等規制区域

0 250 500 1,000
m

測量法に基づく国土院測図(測図)尺 6.8cm 1/25
本図表を複製する場合には、国土院測図の表紙の裏面に
記載の許可を得る必要がある。





洪水浸水想定区域
(想定最大規模)

20m ~
10m ~ 20m
5m ~ 10m
3m ~ 5m
0.5m ~ 3m
0.5m ~ 1m
~ 0.5m
~ 0.3m

高潮浸水想定区域
(想定最大規模)

20m ~
10m ~ 20m
5m ~ 10m
3m ~ 5m
0.5m ~ 3m
0.5m ~ 1m
~ 0.5m
~ 0.3m

内水浸水想定区域

20m ~
10m ~ 20m
5m ~ 10m
3m ~ 5m
0.5m ~ 3m
0.5m ~ 1m
0.1m ~ 0.5m
0.1m ~ 0.3m

ため池決壊による
浸水想定区域

Blue shaded area

200 m