

価格別紙参照

建築条件なし

益城町広崎 全4区画

【人気の広安西小学校校区！】

所在地	熊本県上益城郡益城町広崎1042-3 付近【ナビ検索】			水道加入金	66,000円	無料 査定 受付 中 ！	不動産 売買 専門 店
区域区分	市街化区域			受益者負担金	㎡×370円		
用途地域	第1種低層住居専用地域			仲介手数料	売買代金×3%+6万円×1.1(税)		
接道	西側:町道			電柱位置	-		
交通	バス:桜木東小学校前 徒歩約6分			小学校 中学校	広安西小学校/ 益城中学校		
建蔽/容積	40%/80%	地目	宅地	引渡時期	即時		
上水	宅内	下水	宅内	取引形態/ 広告有効期限	媒介/令和8年6月20日		
備考	・道路斜線制限、北側斜線制限、日影規制 ・現況渡しになります。(現況更地)						

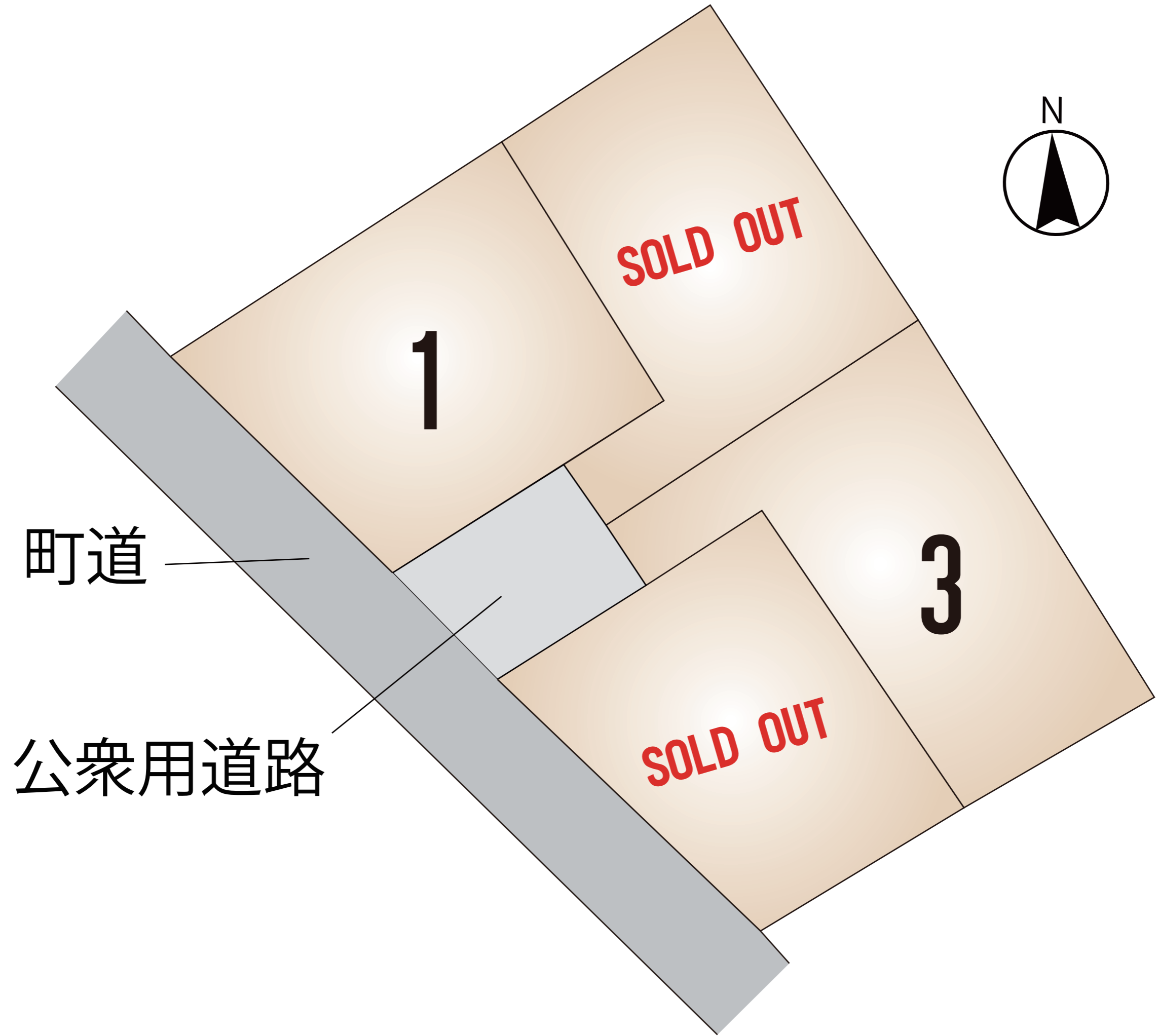


不動産に価値を見出す

CLEVER TREND

株式会社 クレバートレンド

熊本県知事(1)第5868
熊本市中央区八王寺町48番15-103号
TEL:096-234-9770/FAX:096-234-9550
担当(後藤)080-3377-7116



町道

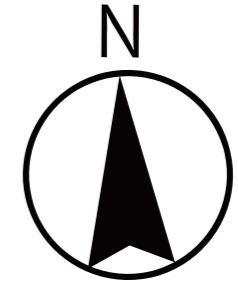
公衆用道路

1

SOLD OUT

3

SOLD OUT



～益城町広崎 全4区画 価格表～

区画	面積	坪数	価格
1	222.33 m ²	67.25 坪	13,600,000 円
ご成約ありがとうございました。			
3	230.73 m ²	69.8 坪	12,900,000 円
ご成約ありがとうございました。			

面積・価格等は予告なく変更する場合がございます。

※完成前分譲地の場合は、記載m²が若干誤差が生じる場合があります。

実測清算なし

最終更新日：令和8年3月21日

熊本市中央区八王寺町48番15-103

[TEL:096-234-9770](tel:096-234-9770)

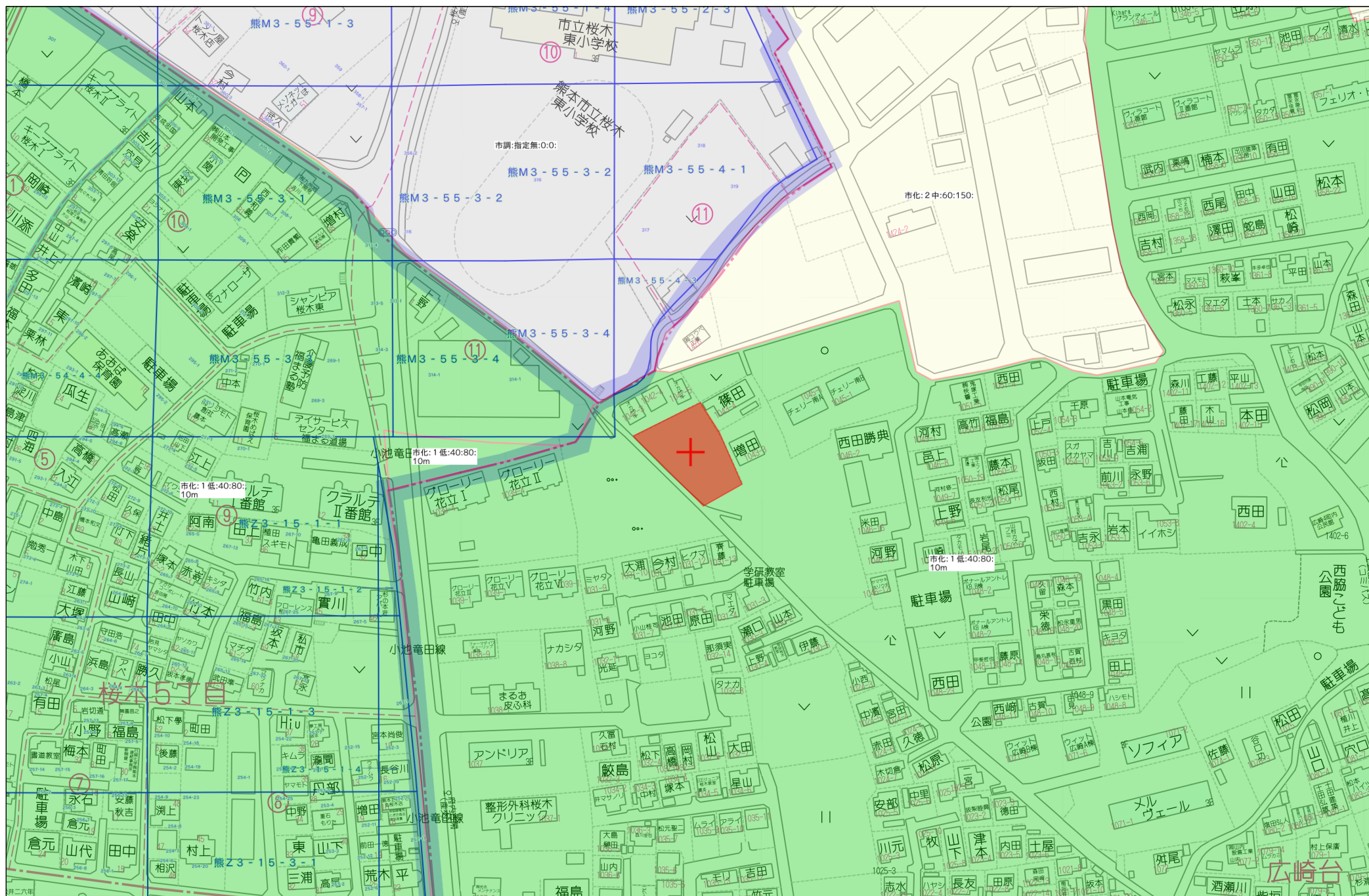
[FAX:096-234-9550](tel:096-234-9550)



不動産に価値を見出す

CLEVER TREND

株式会社 クレバートレンド

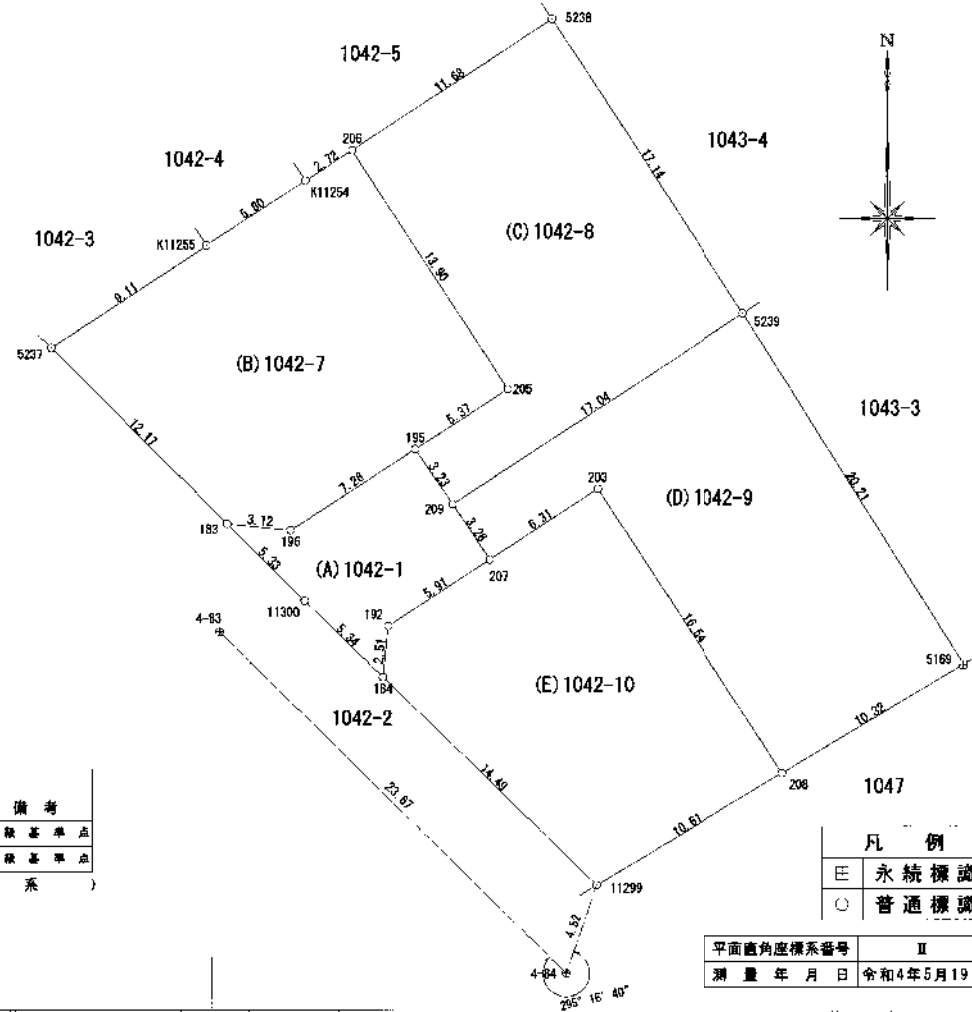


地 番 1042番1、1042番7ないし同番10

地積測量図

土地の所在 上益城郡益城町大字広崎宇西隣

1/3



基準点座標リスト

NO	標識	X	Y	備考
4-83	既設真鍮版	-23643.832	-20402.398	4級基準点
4-84	既設真鍮版	-23660.394	-20385.479	4級基準点

(世界測地系)

凡 例

⊞	永続標識
○	普通標識

平面直角座標系番号	II
測量年月日	令和4年5月19日

作成者	熊本市中央区新屋敷三丁目10番12号 土地家屋調査士法人 ミタス測量登記サービス 代表社員 中 村 紀 夫 (令和4年5月19日作成)	縮尺 1/250	申請人	縮尺 1/250
-----	--	----------	-----	----------

地番 1042番1、1042番7ないし同番10
 土地の所在 上益城郡益城町大字広崎宇西脇
 地積測量図 (2/3)

地番	(A)1042-1	X座標 (Xn)	Y座標 (Yn)	点間距離	境界線種別	座標値種別	備考
183		-23638.552	-20402.019	3.123	新設金属標	実測値	
196		-23638.862	-20398.911	7.268	新設金属標	実測値	
195		-23634.891	-20392.824	3.239	新設金属標	実測値	
209		-23637.582	-20391.022	3.261	新設金属標	実測値	
207		-23640.292	-20389.208	5.910	新設金属標	実測値	
192		-23643.534	-20394.149	2.510	新設金属標	実測値	
184		-23646.031	-20394.403	5.342	新設金属標	実測値	
11300		-23642.313	-20398.239	5.332	新設金属標	実測値	
183		-23638.552	-20402.019		新設金属標	実測値	
計算方法		$2F = \sum [X_n(Y_{n+1} - Y_{n-1})]$					
倍面積		120.094055					
面積 (㎡)		60.0470275					
地積		60.04 ㎡					

地番	(B)1042-7	X座標 (Xn)	Y座標 (Yn)	点間距離	境界線種別	座標値種別	備考
5237		-23629.969	-20410.647	9.110	既設金属標	実測値	
K11255		-23624.960	-20403.038	5.800	新設金属標	実測値	
K11254		-23621.791	-20398.180	2.721	新設金属標	実測値	
206		-23620.302	-20395.902	13.909	新設金属標	実測値	
205		-23631.961	-20388.317	5.376	新設金属標	実測値	
195		-23634.891	-20392.824	7.268	新設金属標	実測値	
196		-23638.862	-20398.911	3.123	新設金属標	実測値	
183		-23638.552	-20402.019	12.170	新設金属標	実測値	
5237		-23629.969	-20410.647		既設金属標	実測値	
計算方法		$2F = \sum [X_n(Y_{n+1} - Y_{n-1})]$					
倍面積		444.664547					
面積 (㎡)		222.3322735					
地積		222.33 ㎡					

地番	(C)1042-8	X座標 (Xn)	Y座標 (Yn)	点間距離	境界線種別	座標値種別	備考
206		-23620.302	-20395.902	11.689	新設金属標	実測値	
5238		-23613.906	-20386.118	17.147	既設金属標	実測値	
5239		-23628.268	-20376.751	17.041	ポイント	実測値	
209		-23637.582	-20391.022	3.239	新設金属標	実測値	
195		-23634.891	-20392.824	5.376	新設金属標	実測値	
205		-23631.961	-20388.317	13.909	新設金属標	実測値	
206		-23620.302	-20395.902		新設金属標	実測値	
計算方法		$2F = \sum [X_n(Y_{n+1} - Y_{n-1})]$					
倍面積		435.719657					
面積 (㎡)		217.8598285					
地積		217.85 ㎡					

地番	(D)1042-9	X座標 (Xn)	Y座標 (Yn)	点間距離	境界線種別	座標値種別	備考
209		-23637.582	-20391.022	17.041	新設金属標	実測値	
5239		-23628.268	-20376.751	20.211	ポイント	実測値	
5169		-23645.391	-20366.014	10.327	既設コンクリート杭	実測値	
208		-23650.681	-20374.883	16.544	新設金属標	実測値	
203		-23636.830	-20383.930	6.312	新設金属標	実測値	
207		-23640.292	-20389.208	3.261	新設金属標	実測値	
209		-23637.582	-20391.022		新設金属標	実測値	
計算方法		$2F = \sum [X_n(Y_{n+1} - Y_{n-1})]$					
倍面積		461.465904					
面積 (㎡)		230.7329520					
地積		230.73 ㎡					

地番	(E)1042-10	X座標 (Xn)	Y座標 (Yn)	点間距離	境界線種別	座標値種別	備考
184		-23646.031	-20394.403	2.510	新設金属標	実測値	
192		-23643.534	-20394.149	5.910	新設金属標	実測値	
207		-23640.292	-20389.208	6.312	新設金属標	実測値	
203		-23636.830	-20383.930	16.544	新設金属標	実測値	
208		-23650.681	-20374.883	10.612	新設金属標	実測値	
11299		-23656.117	-20383.997	14.492	新設金属標	実測値	
184		-23646.031	-20394.403		新設金属標	実測値	
計算方法		$2F = \sum [X_n(Y_{n+1} - Y_{n-1})]$					
倍面積		400.613351					
面積 (㎡)		200.3066755					
地積		200.30 ㎡					

(世界測地系)

座標面積一覧表

地番	座標面積	地積	坪数
(A)1042-1	60.0470275	60.04	18.1642
(B)1042-7	222.3322735	222.33	67.2555
(C)1042-8	217.8598285	217.85	65.9025
(D)1042-9	230.7329520	230.73	69.7967
(E)1042-10	200.3066755	200.30	60.5927
合計	931.2787570 ㎡	931.25 ㎡	281.7116

作成者 株式会社 中村 記夫
 所在地 熊本県 熊本市中央区新堀 3丁目10番17号
 土地家屋調査士法人 ミクス測量登記サポート
 (令和4年5月19日作成)

縮尺 1/

申請人

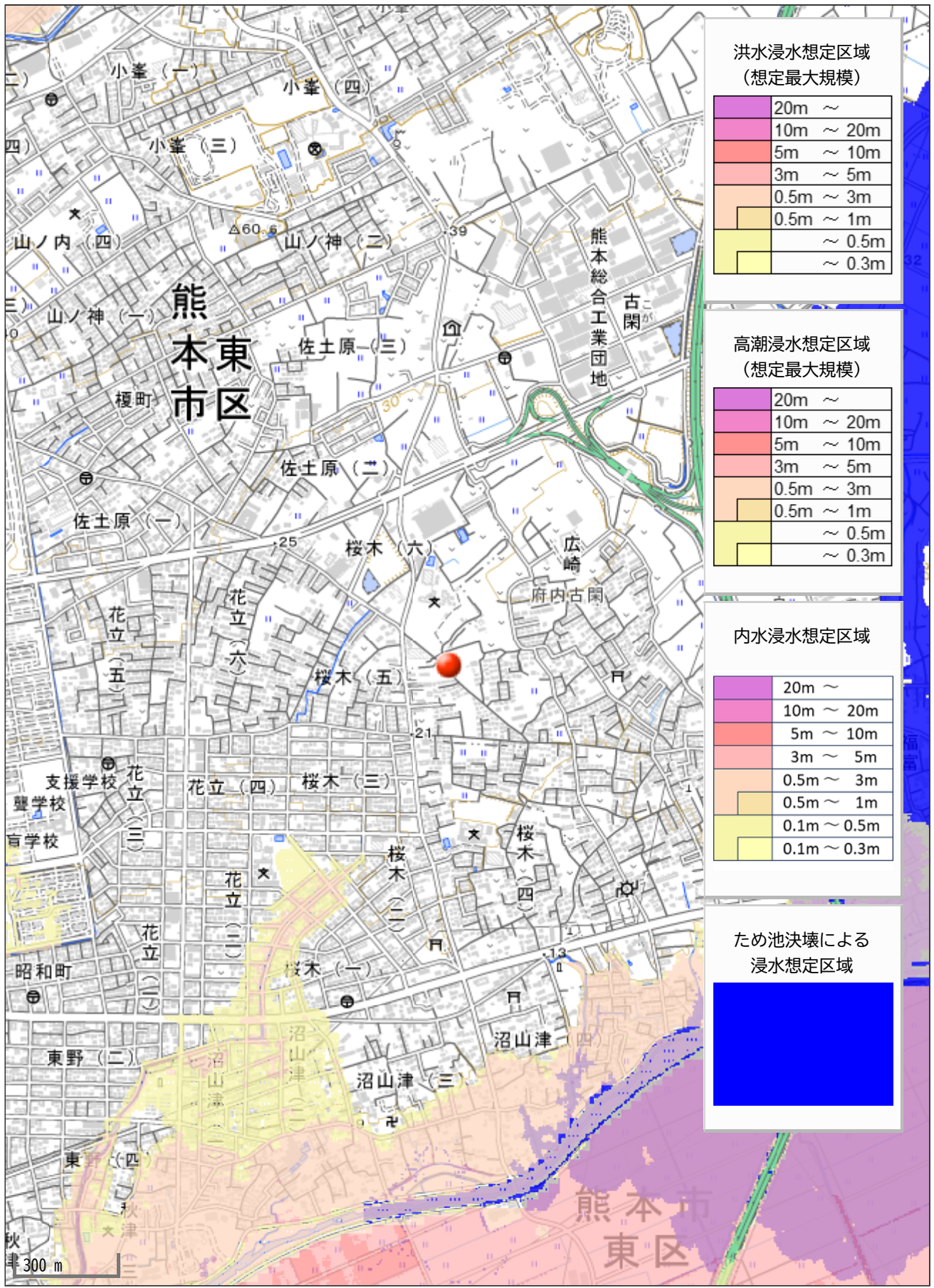
縮尺 1/



名称	面積	比率	備考
宅地面積	870.07㎡	93.54%	4区画 平均面積 217.51㎡
専用通路	60.04㎡	6.46%	共有
開発総面積	930.11㎡	100.00%	

	区 域
	町 道

図面名称	土地利用・造成・排水計画図		
図面番号	縮 尺	S=1/250	
所 在	上益城郡益城町大字広崎字西脇		
作成年月日	令和4年4月12日		
申請者名			
熊本市中央区新屋敷三丁目10番17号 土地家屋調査士法人ミタス測量登記サポート (T 096-372-0990 F 096-372-0969)			



洪水浸水想定区域
(想定最大規模)

20m ~
10m ~ 20m
5m ~ 10m
3m ~ 5m
0.5m ~ 3m
0.5m ~ 1m
~ 0.5m
~ 0.3m

高潮浸水想定区域
(想定最大規模)

20m ~
10m ~ 20m
5m ~ 10m
3m ~ 5m
0.5m ~ 3m
0.5m ~ 1m
~ 0.5m
~ 0.3m

内水浸水想定区域

20m ~
10m ~ 20m
5m ~ 10m
3m ~ 5m
0.5m ~ 3m
0.5m ~ 1m
0.1m ~ 0.5m
0.1m ~ 0.3m

ため池決壊による
浸水想定区域



300 m

熊本市
東区