

価格別紙参照

建築条件なし

# 西区中島町 全11区画

## 【人気の中島小学校校区！】

所在地	熊本市西区中島町1874 南側 【ナビ検索】			水道加入金	一律 69,500円	無料 査定 受付 中 ！	不動産 売買 専門 店
区域区分	市街化調整区域(集落内開発区域)			受益者負担金	㎡×200円		
用途地域	無指定			仲介手数料	売買代金×3%+6万円×1.1(税)		
接道	南側:市道			電柱位置	①③⑤⑦⑧⑩		
交通	産交バス:中原町 徒歩約10分			小学校	中島小学校/ 城西中学校		
建蔽/容積	40%/80%	地目	宅地	引渡時期	即時		
上水	宅内	下水	宅内	取引形態/ 広告有効期限	媒介/令和8年6月19日		
備考	・分譲地完成済み。即建築可能です！						



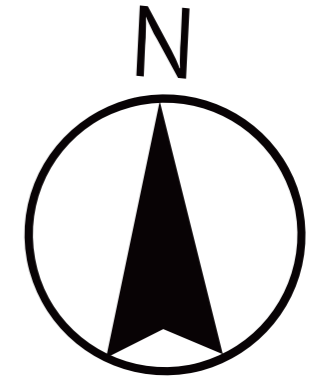
不動産に価値を見出す

### CLEVER TREND

株式会社 クレバートレンド

熊本県知事(1)第5868  
熊本市中央区八王寺町48番15-103号  
TEL:096-234-9770/FAX:096-234-9550  
担当(後藤)080-3377-7116

水路



セットバック

市道

ゴミ置場

～熊本市西区中島町 全11区画 価格表～

区画	面積	坪数	価格
1	216.66 m <sup>2</sup>	65.53 坪	8,900,000 円
2	213.04 m <sup>2</sup>	64.44 坪	8,200,000 円
3	224.31 m <sup>2</sup>	67.85 坪	6,900,000 円
4	227.68 m <sup>2</sup>	68.87 坪	8,400,000 円
RESERVE			
6	204.58 m <sup>2</sup>	61.88 坪	7,500,000 円
7	210.89 m <sup>2</sup>	63.79 坪	7,900,000 円
8	214.6 m <sup>2</sup>	64.91 坪	8,600,000 円
9	204.47 m <sup>2</sup>	61.85 坪	7,600,000 円
10	205.14 m <sup>2</sup>	62.05 坪	7,600,000 円
11	213.04 m <sup>2</sup>	64.44 坪	8,600,000 円

面積・価格等は予告なく変更する場合がございます。

※完成前分譲地の場合は、記載m<sup>2</sup>が若干誤差が生じる場合があります。  
実測清算なし。

最終更新日：令和8年3月20日

熊本市中央区八王寺町48番15-103

[TEL:096-234-9770](tel:096-234-9770)

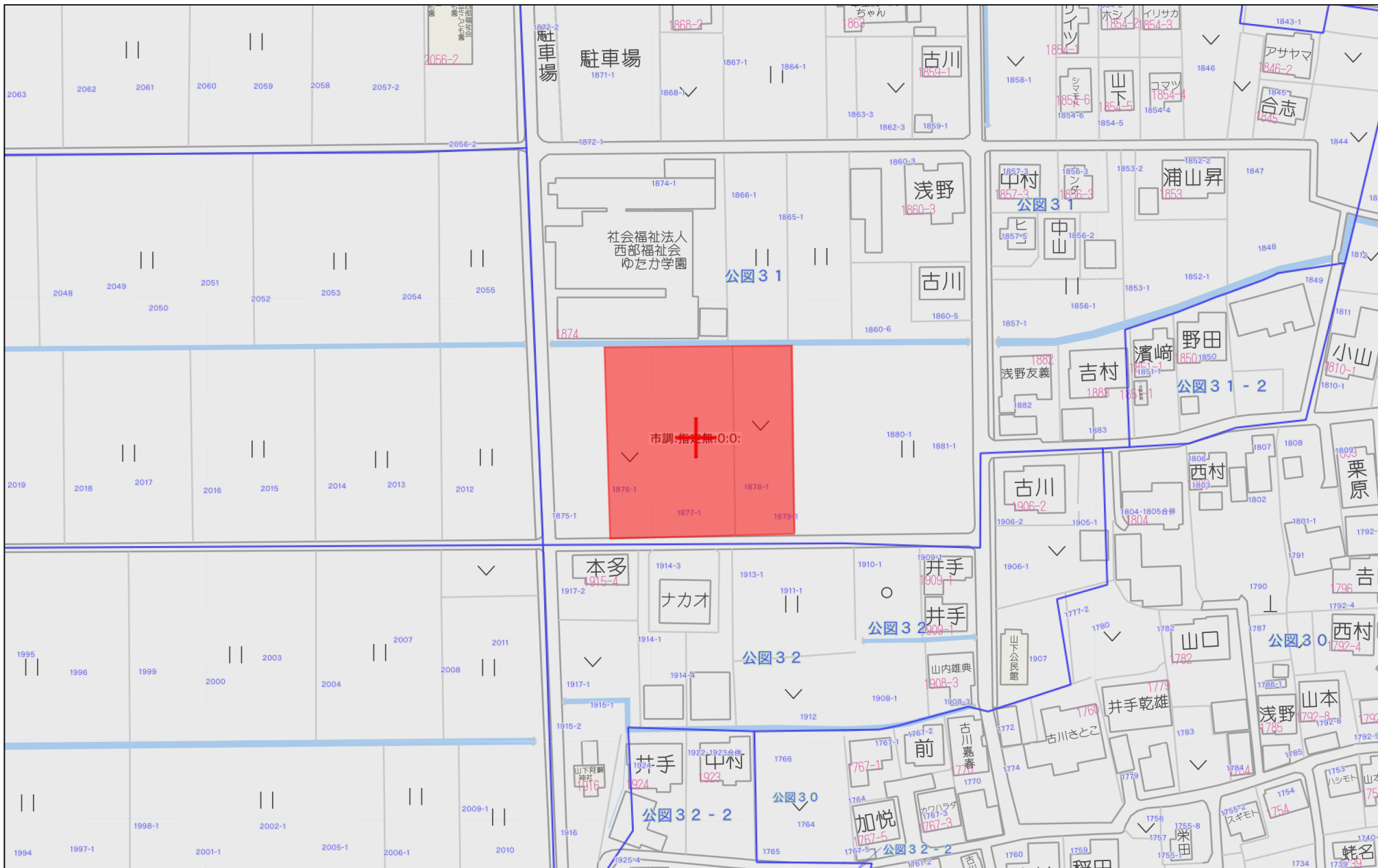
[FAX:096-234-9550](tel:096-234-9550)



不動産に価値を見出す

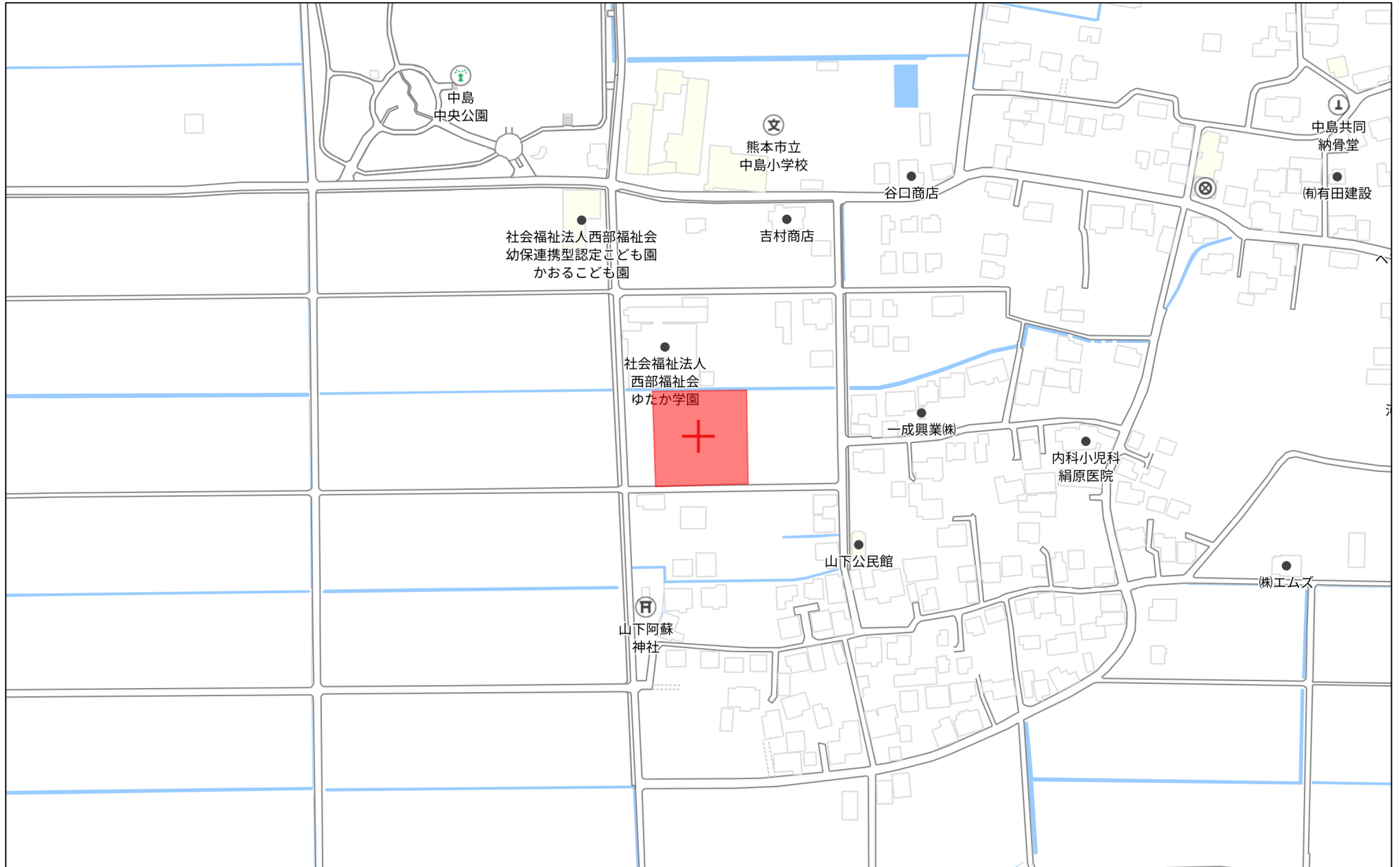
**CLEVER TREND**

株式会社 クレバートレンド



60m

1:1500



140m

1:3000



地番	後退部分			
NO	Xn	Yn	Xn・(Yn+1-Yn-1)	距離
136	-26029.602	-34790.857	1423168.489350	0.773
800	-26028.829	-34790.868	-233114.192524	8.967
732	-26028.741	-34781.901	-475571.126811	9.304
700	-26028.654	-34772.597	-456204.218658	8.223
701	-26028.580	-34764.374	-272258.946800	2.237
704	-26028.559	-34762.137	-273403.983736	8.267
705	-26028.479	-34753.870	-457034.062761	9.292
720	-26028.396	-34744.578	-459817.643736	8.374
801	-26028.317	-34736.204	-218247.438045	0.722
P1	-26029.039	-34736.193	1422565.068467	54.667
合計			81.944746	
合計面積			40.9723730	
地積			40.97	m <sup>2</sup>

地番	新設道路			
NO	Xn	Yn	Xn・(Yn+1-Yn-1)	距離
732	-26028.741	-34781.901	187432.963941	3.018
733	-26026.577	-34779.798	-47940.954834	17.609
802	-26008.970	-34780.059	14018.834830	19.200
803	-25989.772	-34780.337	8420.686128	3.014
737	-25986.758	-34780.383	-155011.011470	6.011
804	-25986.732	-34774.372	-689453.986692	20.520
805	-25986.622	-34753.852	-702496.352526	6.513
716	-25986.584	-34747.339	-170082.192280	2.058
806	-25988.642	-34747.307	-8602.240502	19.499
807	-26008.139	-34747.008	-14902.663647	18.142
719	-26026.279	-34746.734	-63243.857970	3.022
720	-26028.396	-34744.578	185738.633856	9.292
705	-26028.479	-34753.870	186702.279867	3.014
706	-26026.336	-34751.751	-48565.142976	16.818
811	-26009.520	-34752.004	13004.760000	15.770
709	-25993.752	-34752.251	62229.042288	3.011
710	-25991.641	-34754.398	300021.512063	9.396
808	-25991.693	-34763.794	487240.276978	9.350
712	-25991.736	-34773.144	297839.302824	3.017
738	-25993.894	-34775.253	48842.526826	15.962
810	-26009.854	-34775.023	-12458.720066	16.694
740	-26026.546	-34774.774	-63140.400596	3.030
700	-26028.654	-34772.597	185506.217058	9.304
合計			1099.513100	
合計面積			549.7565500	
地積			549.75	m <sup>2</sup>

地番	ごみ置場			
NO	Xn	Yn	Xn・(Yn+1-Yn-1)	距離
701	-26028.580	-34764.374	58277.990620	1.123
702	-26027.457	-34764.376	-28604.175243	1.101
809	-26027.450	-34763.275	-58223.405650	1.136
703	-26027.443	-34762.137	-29619.230134	1.116
704	-26028.559	-34762.137	58173.829365	2.237
合計			5.008958	
合計面積			2.5044790	
地積			2.50	m <sup>2</sup>

地番	宅地1			
NO	Xn	Yn	Xn・(Yn+1-Yn-1)	距離
800	-26028.829	-34790.868	240844.754737	19.701
529	-26009.130	-34791.154	-281132.686170	11.096
802	-26008.970	-34780.059	-295357.863320	17.609
733	-26026.577	-34779.798	47940.954834	3.018
732	-26028.741	-34781.901	288138.162870	8.967
合計			433.322951	
合計面積			216.6614755	
地積			216.66	m <sup>2</sup>

地番	宅地2			
NO	Xn	Yn	Xn・(Yn+1-Yn-1)	距離
529	-26009.130	-34791.154	295801.835490	19.200
530	-25989.932	-34791.432	-281133.094444	11.096
803	-25989.772	-34780.337	-295581.676956	19.200
802	-26008.970	-34780.059	281339.028490	11.096
合計			426.092580	
合計面積			213.0462900	
地積			213.04	m <sup>2</sup>

地番	宅地3			
NO	Xn	Yn	Xn・(Yn+1-Yn-1)	距離
530	-25989.932	-34791.432	293712.221532	14.207
P4	-25975.726	-34791.638	-441639.293452	17.208
535	-25975.635	-34774.430	-448495.313910	11.097
804	-25986.732	-34774.372	154699.015596	6.011
737	-25986.758	-34780.383	155011.011470	3.014
803	-25989.772	-34780.337	287160.990828	11.096
合計			448.632064	
合計面積			224.3160320	
地積			224.31	m <sup>2</sup>

地番	宅地4			
NO	Xn	Yn	Xn・(Yn+1-Yn-1)	距離
804	-25986.732	-34774.372	534754.971096	11.097
535	-25975.635	-34774.430	-498446.460015	19.247
PG6	-25975.534	-34755.183	-532991.982146	1.272
536	-25975.527	-34753.911	-34573.426437	11.095
805	-25986.622	-34753.852	531712.272742	20.520
合計			455.375240	
合計面積			227.6876200	
地積			227.68	m <sup>2</sup>

地番	宅地5			
NO	Xn	Yn	Xn・(Yn+1-Yn-1)	距離
805	-25986.622	-34753.852	170784.079784	11.095
536	-25975.527	-34753.911	-437272.021518	16.893
PG5	-25975.440	-34737.018	-444024.171360	13.042
531	-25988.480	-34736.817	267395.470720	10.491
806	-25988.642	-34747.307	273452.491124	2.058
716	-25986.584	-34747.339	170082.192280	6.513
合計			418.041030	
合計面積			209.0205150	
地積			209.02	m <sup>2</sup>

地番	宅地6			
NO	Xn	Yn	Xn・(Yn+1-Yn-1)	距離
807	-26008.139	-34747.008	280627.819810	19.499
806	-25988.642	-34747.307	-264850.250622	10.491
531	-25988.480	-34736.817	-280415.699200	19.500
532	-26007.978	-34736.517	265047.303798	10.492
合計			409.173786	
合計面積			204.5868930	
地積			204.58	m <sup>2</sup>

地番	宅地7			
NO	Xn	Yn	Xn・(Yn+1-Yn-1)	距離
720	-26028.396	-34744.578	274079.009880	3.022
719	-26026.279	-34746.734	63243.857970	18.142
807	-26008.139	-34747.008	-265725.156163	10.492
532	-26007.978	-34736.517	-280990.194312	20.341
801	-26028.317	-34736.204	209814.263337	8.374
合計			421.780712	
合計面積			210.8903560	
地積			210.89	m <sup>2</sup>

地番	宅地8			
NO	Xn	Yn	Xn・(Yn+1-Yn-1)	距離
809	-26027.450	-34763.275	36282.265300	17.764
528	-26009.688	-34763.533	-293155.193448	11.530
811	-26009.520	-34752.004	-306444.164640	16.818
706	-26026.336	-34751.751	48565.142976	3.014
705	-26028.479	-34753.870	270331.782894	8.267
704	-26028.559	-34762.137	215230.154371	1.116
703	-26027.443	-34762.139	29619.230134	1.136
合計			429.217587	
合計面積			214.6087935	
地積			214.60	m <sup>2</sup>

地番	宅地9			
NO	Xn	Yn	Xn・(Yn+1-Yn-1)	距離
528	-26009.688	-34763.533	306654.221520	17.997
808	-25991.693	-34763.794	-237434.115555	9.396
710	-25991.641	-34754.398	-300021.512063	3.011
709	-25993.752	-34752.251	-62229.042288	15.770
811	-26009.520	-34752.004	293439.404640	11.530
合計			408.956254	
合計面積			204.4781270	
地積			204.47	m <sup>2</sup>

地番	宅地10			
NO	Xn	Yn	Xn・(Yn+1-Yn-1)	距離
810	-26009.854	-34775.023	304835.488880	15.962
738	-25993.894	-34775.253	-48842.526826	3.017
712	-25991.736	-34773.144	-297839.302824	9.350
808	-25991.693	-34763.794	-249806.161423	17.997
528	-26009.688	-34763.533	292062.786552	11.491
合計			410.284359	
合計面積			205.1421795	
地積			205.14	m <sup>2</sup>

地番	宅地11			
NO	Xn	Yn	Xn・(Yn+1-Yn-1)	距離
700	-26028.654	-34772.597	270698.001600	3.030
740	-26026.546	-34774.774	63140.400596	16.694
810	-26009.854	-34775.023	-292376.768814	11.491
528	-26009.688	-34763.533	-305561.814624	17.764
809	-26027.450	-34763.275	21941.140350	1.101
702	-26027.457	-34764.376	28604.175243	1.123
701	-26028.580	-34764.374	213980.956180	8.223
合計			426.090531	
合計面積			213.0452655	
地積			213.04	m <sup>2</sup>

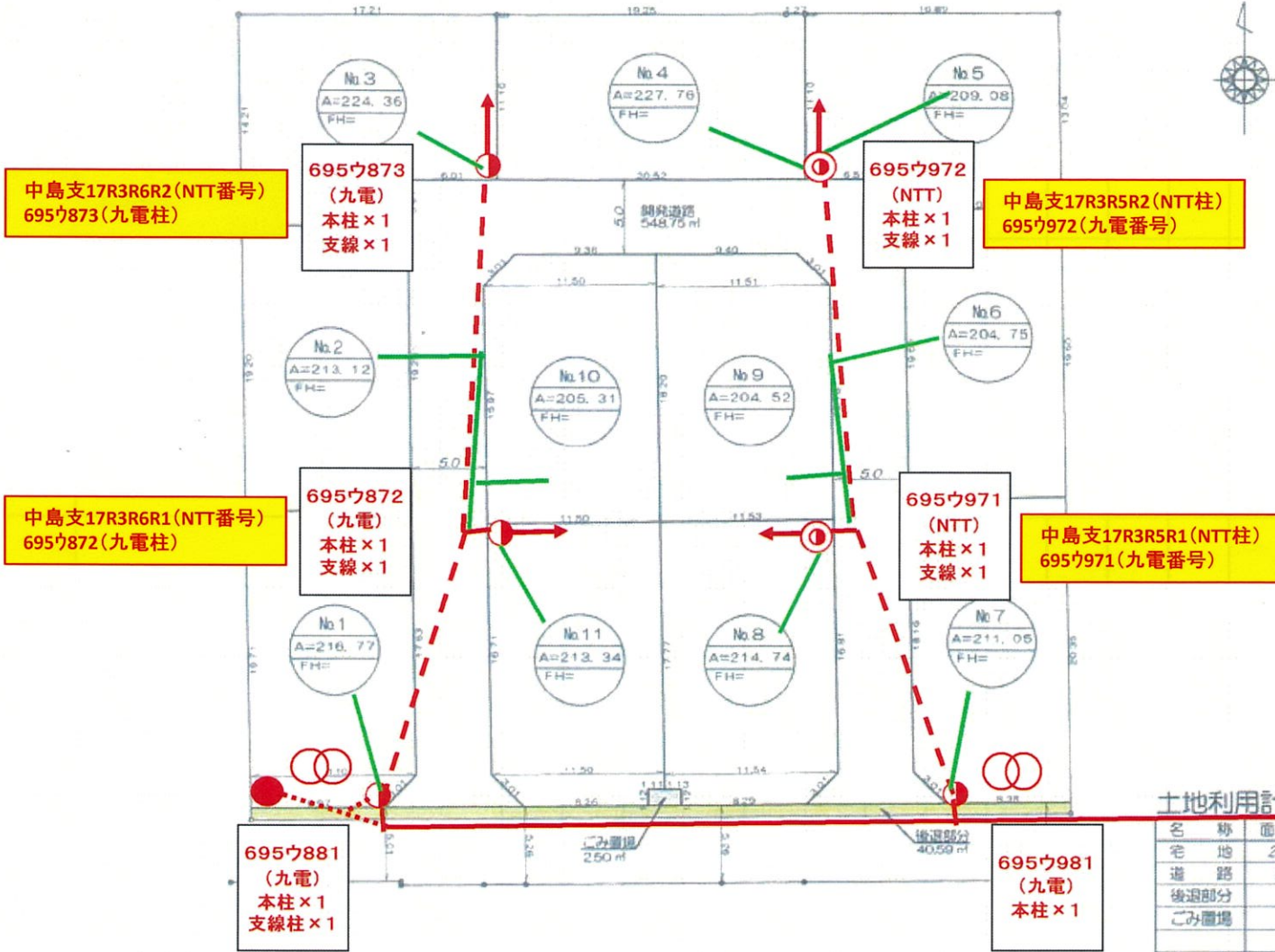
図名	確定測量図			
場所	熊本市西区中島町字南古川			
縮尺		作成月日	年	月
図番	1-2	設計	製図	写図
熊本市中央区帯山3丁目4番32号 土地家屋調査士 宮本 智				
tel:096-384-3237/fax:096-283-3237 e-mail:info@n-border.jp				

- 凡例
- 九電柱
  - NTT柱
  - 支線柱
  - ↓ 支線
  - ┆ 支柱
  - 高压線
  - - - 低压線
  - ⋯ 共同支線
  - ⊙ 変圧器
  - 引込線
  - 赤 新設
  - 青 撤去
  - 黒 既設

# 電柱配置図

電柱・支線より1m以内に水道・下水管理設不可

略プラン図③



## 土地利用計画

名称	面積	割合	管理予定者
宅地	2344.80	79.85	熊本市
道路	548.75	18.69	熊本市
後退部分	40.59	1.38	熊本市
ごみ置場	2.50	0.08	申請人
合計	2936.64	100.00	

※本図面は官公庁との協議無き図面であり、実際の調査・官公庁との協議にて変更もあり得ます

ため池決壊による  
浸水想定区域



洪水浸水想定区域  
(想定最大規模)

20m ~
10m ~ 20m
5m ~ 10m
3m ~ 5m
0.5m ~ 3m
0.5m ~ 1m
~ 0.5m
~ 0.3m

高潮浸水想定区域  
(想定最大規模)

20m ~
10m ~ 20m
5m ~ 10m
3m ~ 5m
0.5m ~ 3m
0.5m ~ 1m
~ 0.5m
~ 0.3m

津波浸水想定

20m ~
10m ~ 20m
5m ~ 10m
3m ~ 5m
0.5m ~ 3m
0.5m ~ 1m
~ 0.5m
~ 0.3m

内水浸水想定区域

20m ~
10m ~ 20m
5m ~ 10m
3m ~ 5m
0.5m ~ 3m
0.5m ~ 1m
0.1m ~ 0.5m
0.1m ~ 0.3m

200 m