

価格別紙参照

建築条件なし

# 南区富合町大町 全13区画 【人気の富合小学校校区！】

所在地	熊本市南区富合町大町920 付近 【ナビ検索】			水道加入金	一律 69,500円	無料 査定 受付 中 ！	不動産 売買 専門 店
区域区分	市街化調整区域			受益者負担金	㎡×200円		
用途地域	無指定(集落内開発地域)			仲介手数料	33万円(税込)		
接道	西側:公道 幅員約6m			小学校	富合小学校		
交通	バス:緑川橋 徒歩約13分			中学校	富合中学校		
建蔽/容積	40%/80%	地目	宅地	引渡時期	相談		
上水	宅内	下水	浄化槽	取引形態/ 広告有効期限	媒介/令和8年6月15日		
備考	<p>・合併処理浄化槽設置要</p> <p>・浄化槽設置費用は、買主様負担</p>						

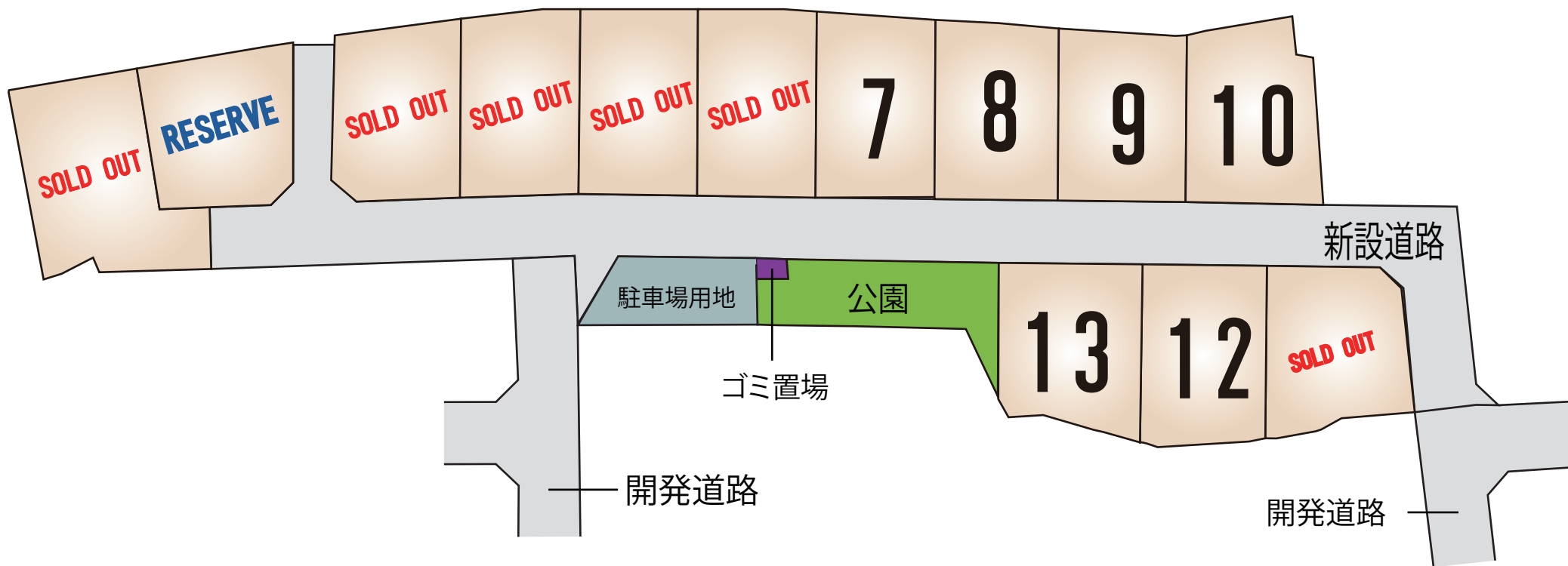
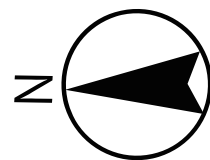


不動産に価値を見出す

## CLEVER TREND

株式会社 クレバートレンド

熊本県知事(1)第5868  
 熊本市中央区八王寺町48番15-103号  
 TEL:096-234-9770/FAX:096-234-9550  
 担当(後藤)080-3377-7116



～熊本市南区富合町大町 全13区画 価格表～

区画	面積	坪数	価格
ご成約ありがとうございました。			
RESERVE			
ご成約ありがとうございました。			
ご成約ありがとうございました。			
ご成約ありがとうございました。			
ご成約ありがとうございました。			
7	205.21 m <sup>2</sup>	62.08 坪	7,448,000 円
8	205.22 m <sup>2</sup>	62.08 坪	7,448,000 円
9	203.84 m <sup>2</sup>	61.66 坪	7,399,000 円
10	211.04 m <sup>2</sup>	63.84 坪	7,659,000 円
ご成約ありがとうございました。			
12	211.88 m <sup>2</sup>	64.09 坪	7,690,000 円
13	214.07 m <sup>2</sup>	64.76 坪	7,770,000 円

面積・価格等は予告なく変更する場合がございます。

※完成前分譲地の場合は、記載m<sup>2</sup>が若干誤差が生じる場合があります。  
実測清算なし。

最終更新日：令和8年3月16日

熊本市中央区八王寺町48番15-103

TEL:096-234-9770

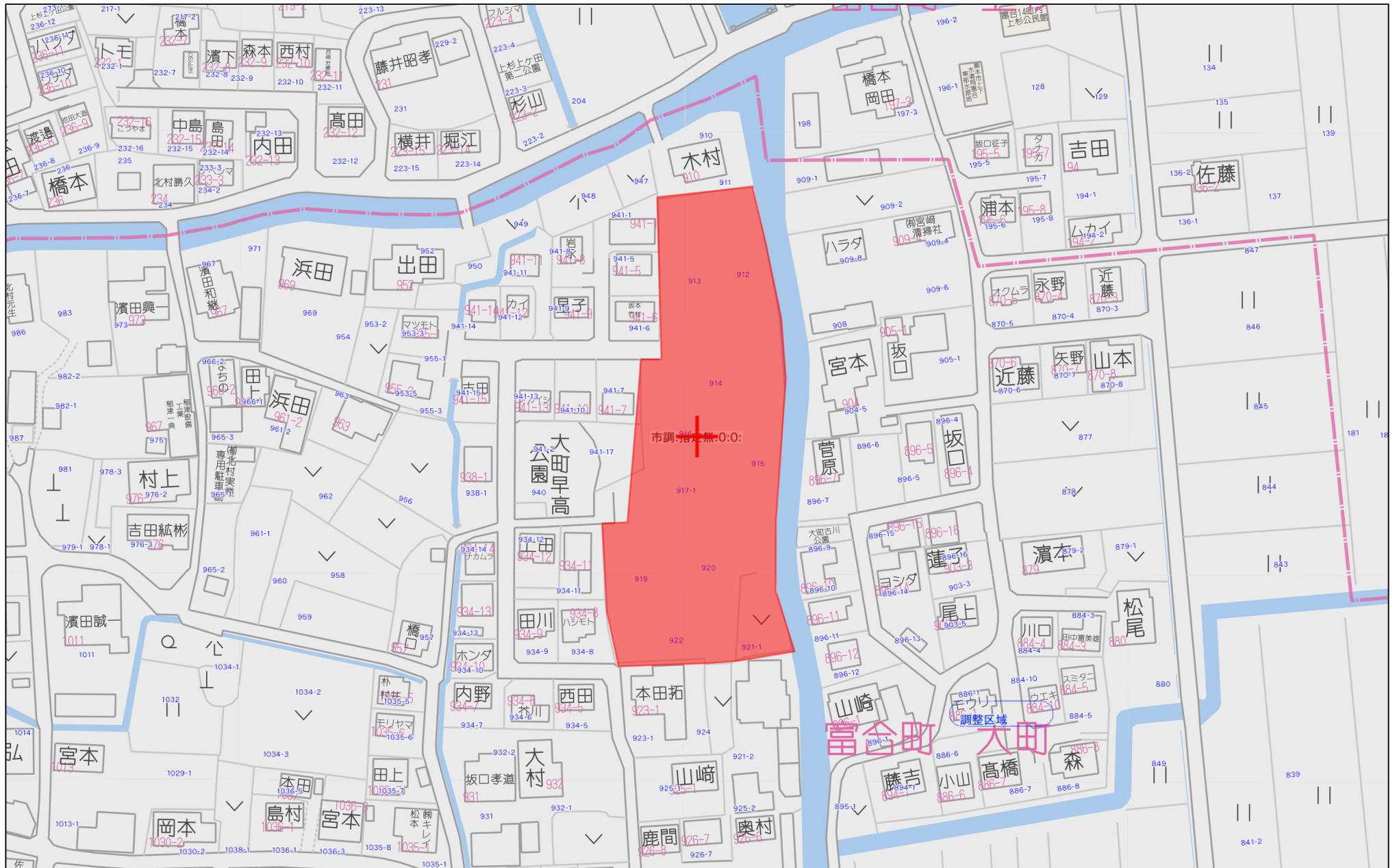
FAX:096-234-9550



不動産に価値を見出す

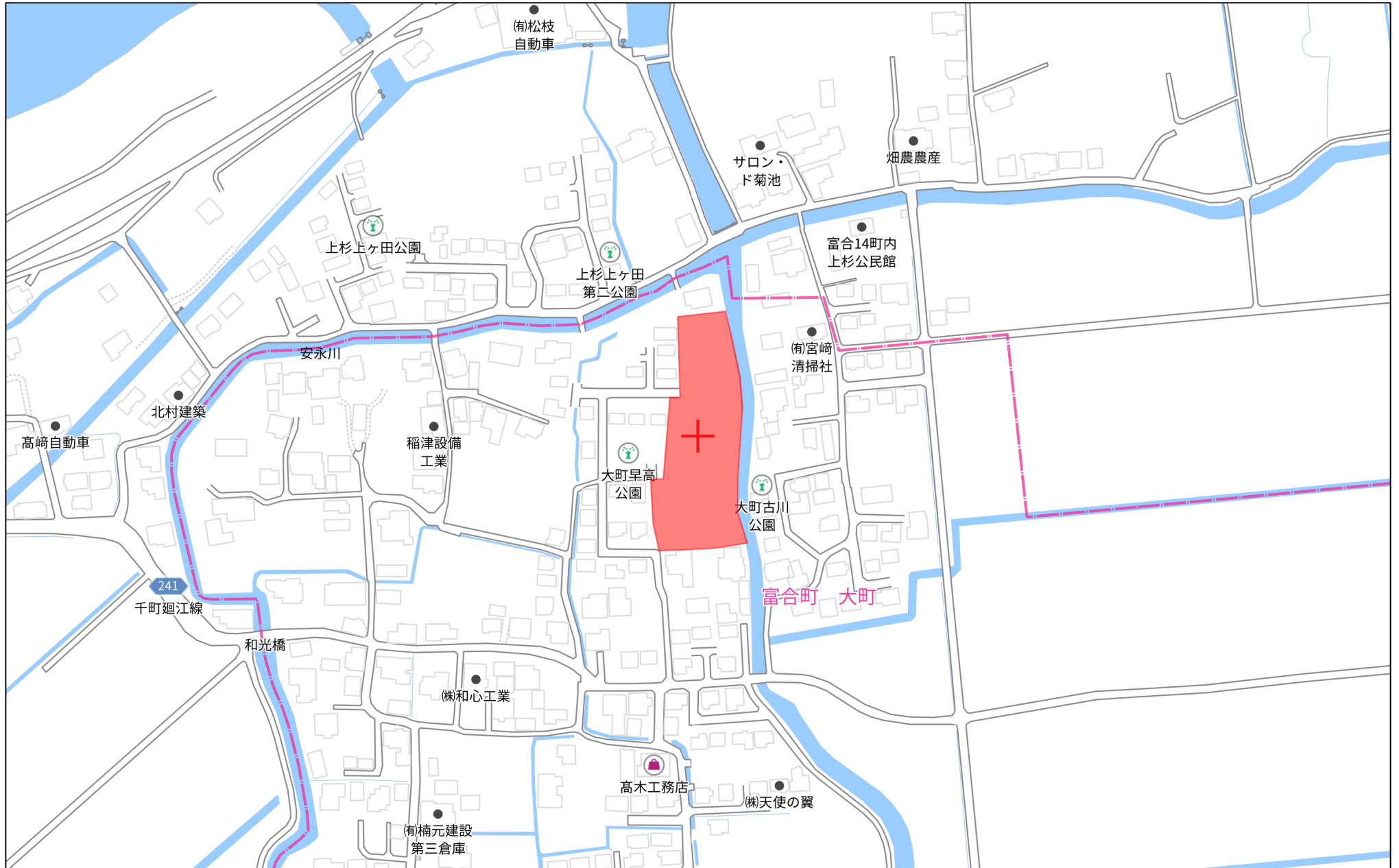
**CLEVER TREND**

株式会社 クレバートレンド



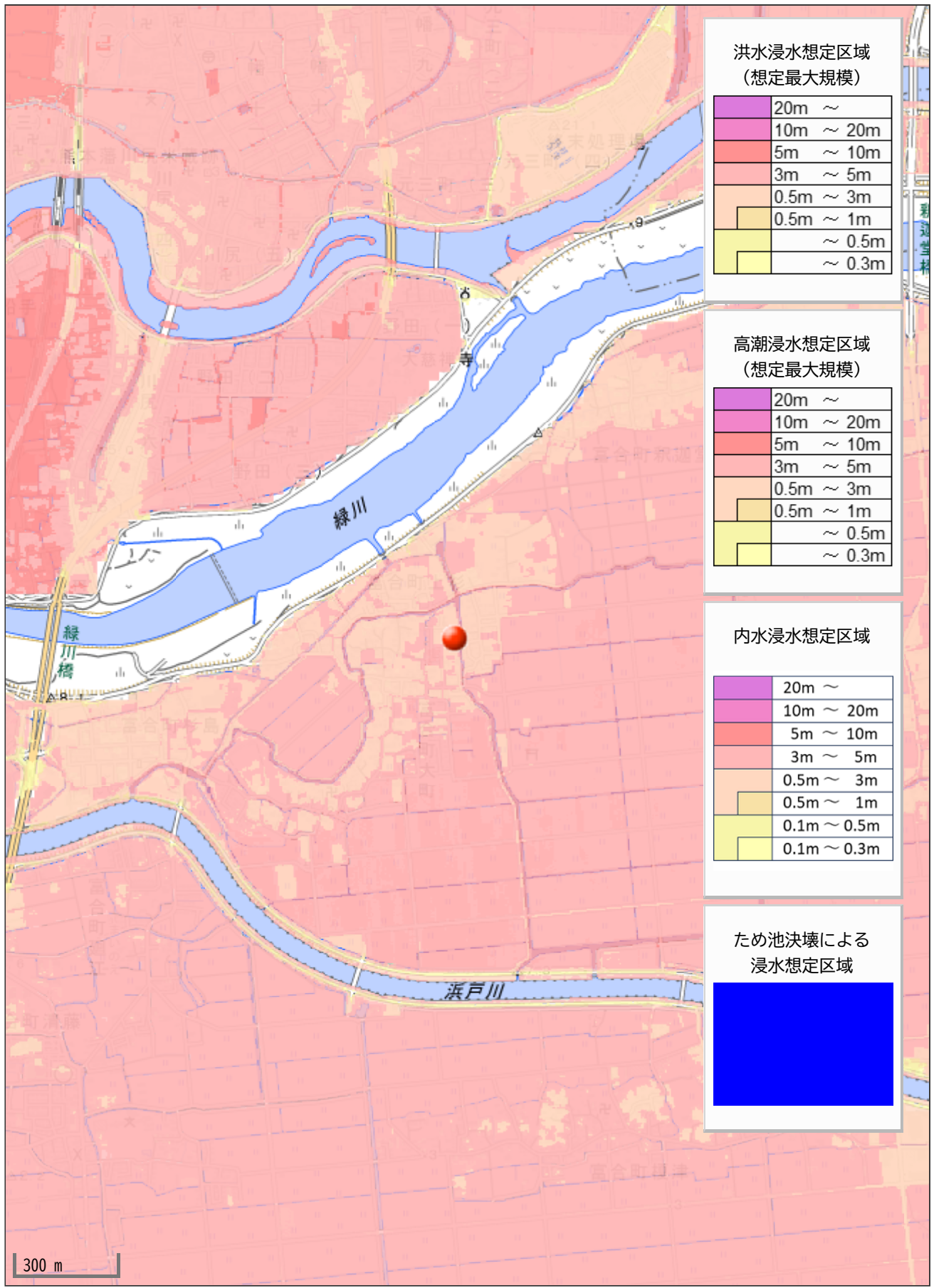
60m

1:1500



140m

1:3000



洪水浸水想定区域  
(想定最大規模)

20m ~
10m ~ 20m
5m ~ 10m
3m ~ 5m
0.5m ~ 3m
0.5m ~ 1m
~ 0.5m
~ 0.3m

高潮浸水想定区域  
(想定最大規模)

20m ~
10m ~ 20m
5m ~ 10m
3m ~ 5m
0.5m ~ 3m
0.5m ~ 1m
~ 0.5m
~ 0.3m

内水浸水想定区域

20m ~
10m ~ 20m
5m ~ 10m
3m ~ 5m
0.5m ~ 3m
0.5m ~ 1m
0.1m ~ 0.5m
0.1m ~ 0.3m

ため池決壊による  
浸水想定区域



300 m